

L800

EPSON
EXCEED YOUR VISION

EN Start Here and User's Guide
RU Установка и руководство пользователя
UK Встановлення і посібник користувача
KK Осы жерден бастау және пайдаланушы нұсқаулығы



© 2011 Seiko Epson Corporation. All rights reserved.
Printed in XXXXXX

! Caution: Cautions must be observed to avoid damage to your equipment.
 Предостережение. Соблюдайте осторожность, чтобы не повредить оборудование.
 Обережно: Слід бути дуже обережними, щоб не пошкодити обладнання.
 Қауіпсіздік шаралары: Жабдықтың зақымдалуын болдырмау үшін қауіпсіздік шараларын орындау қажет.

Информация об изготовителе
 Seiko Epson Corporation (Япония)
 Юридический адрес: 4-1, Ниси-Синзюку, 2-Чоме, Синзюку-ку, Токио, Япония
 Срок службы: 3 года
 Обладнання відповідає вимогам Технічного регламенту обмеження використання деяких небезпечних речовин в електричному та електронному обладнанні.



Read This First / Внимание / Прочитайте спочатку / Назар аударыңыз

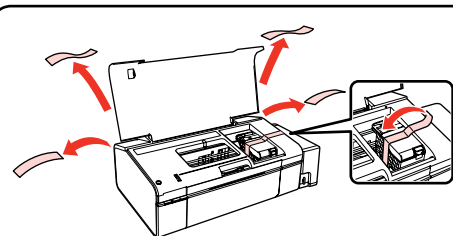
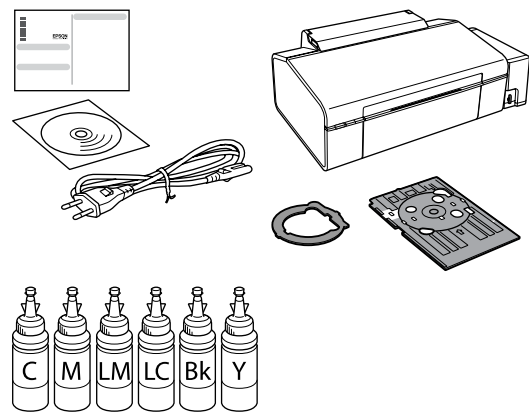
This product requires careful handling of ink. Ink may splatter when the ink tanks are filled or refilled with ink. If ink gets on your clothes or belongings, it may not come off.

Данное устройство требует аккуратного обращения с чернилами. При заполнении контейнеров принтера чернила могут пролиться. Если чернила попадут на одежду или вещи, возможно, удалить их не удастся.

Використовуючи цей принтер, слід обережно поводитися з чорнилом. Під час першого чи повторного заправлення контейнера чорнило може розбризкатися. Якщо чорнило потрапить на одяг чи інші речі, воно може не відчиститися.

Бұл құрылғы сияны мұқият пайдалануды қажет етеді. Сия ыдыстарына сия құйылғанда немесе қайта құйылғанда сия төгілуі мүмкін. Егер сия киіміңізге немесе заттарыңызға тисе, оны кетіру мүмкін болмауы ықтимал.

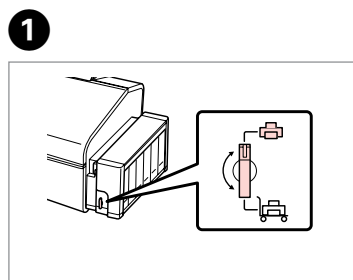
1 Unpacking / Распаковка / Розпакування / Орамынан шығару



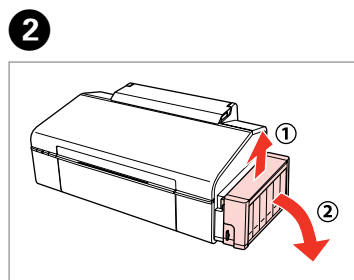
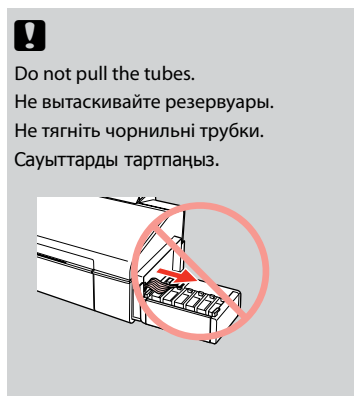
Remove all protective materials.
Снимите все защитные материалы.
Зніміть усі захисні матеріали.
Барлық қорғаныш материалдарды алып тастаңыз.

! Be careful not to pull the ink tubes and cables or touch other components inside the printer.
 Соблюдайте осторожность: не вытаскивайте резервуары для чернил, не тяните кабели и не прикасайтесь к другим внутренним компонентам принтера.
 Будьте обережні і не тягніть чорнильні трубки, кабелі, а також не торкайтеся інших деталей усередині принтера.
 Сия сауыттарын және кабельдерді тартпаңыз немесе принтер ішіндегі басқа компоненттерді ұстамаңыз.

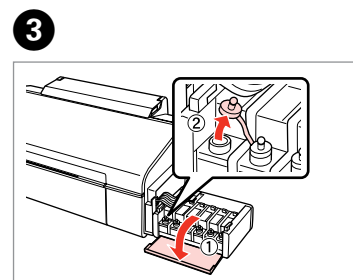
2 Filling Ink / Заправка чернил / Заправлення чорнила / Сия құю



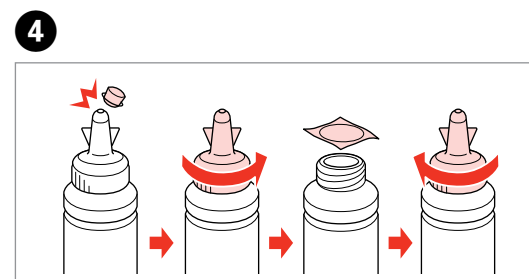
Check position.
Проверьте положение.
Перевірте положення.
Қалпын тексеріңіз.



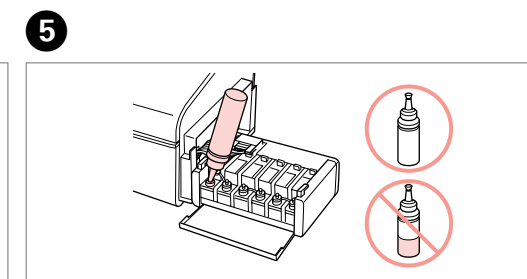
Unhook.
Отсоедините.
Відчепіть.
Ажыратыңыз.



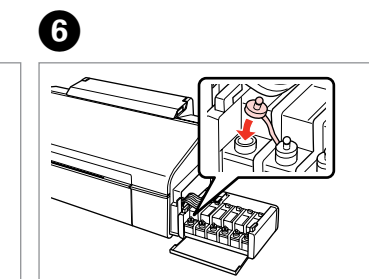
Open and remove.
Откройте и извлеките.
Відкрийте і зніміть.
Ашыңыз және алып тастаңыз.



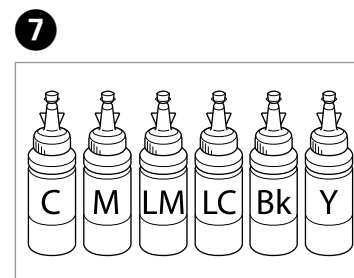
Snap off, remove, and then install.
Отломите, снимите, затем установите.
Відламайте, зніміть і встановіть.
Сыңдырып алып тастаңыз да, орнатыңыз.



Match the ink color label with the tank label, and then fill with all of the ink.
Наклейка с цветом чернил должна совпадать с наклейкой на контейнере: залейте в контейнер все чернила.
Візьміть пляшку, колір ярлика на якій відповідає кольору ярлика на контейнері, і заправте весь її вміст у контейнер.
Сия түсі жапсырмасы ыдыс жапсырмасына сәйкес келуі тиіс және одан кейін сияны толығымен құйыңыз.

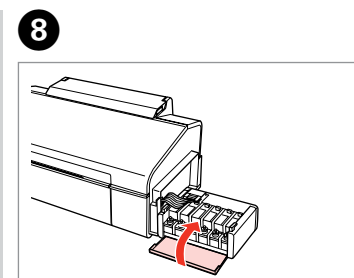


Install securely.
Плотно закройте.
Надійно закрийте.
Нықтап орнатыңыз.

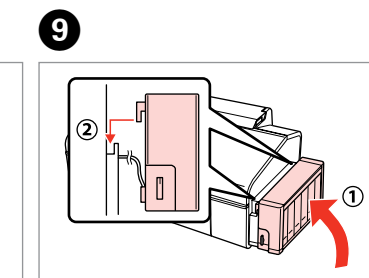


Repeat steps 4 to 6 for each ink bottle.
Повторите действия с 4 по 6 для каждой бутылки чернил.
Повторіть кроки від 4 до 6 для кожної пляшки чорнила.
Әрбір сия бөтелкесі үшін 4 – 6 аралығындағы қадамдарды орындаңыз.

! Seal the bottles. Do not dispose of the ink bottles. The IDs that are indicated on each ink bottle will be used later.
 Герметично закройте бутылки. Не выбрасывайте их. Идентификаторы, указанные на каждой бутылке чернил, потребуются позже.
 Герметично закрийте пляшки. Не викидайте порожні пляшки. Ідентифікатор на кожній пляшці знадобиться пізніше.
 Бөтелкелерді тығындаңыз. Сия бөтелкелерін тастамаңыз. Әрбір сия бөтелкесінде көрсетілген индикаторлар кейінірек пайдаланылады.

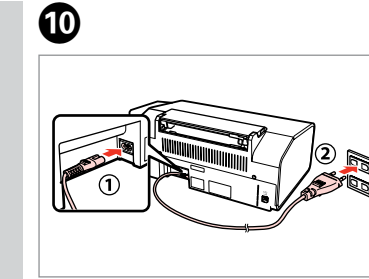
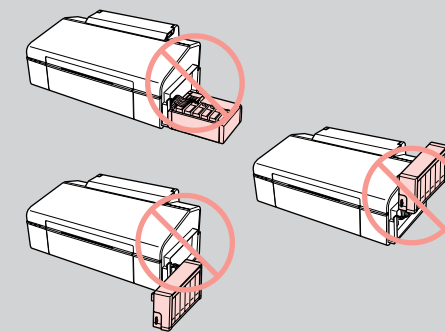


Close.
Закройте.
Закрийте.
Жабыңыз.



Hook onto.
Установите на место.
Зачепіть.
Орнына бекітіңіз.

! Before printing, be sure to hook the ink tank unit onto the product. Do not lay the ink tank unit down, or position the unit higher or lower than the product.
 Перед началом печати убедитесь в том, что блок контейнеров принтера установлен в устройство. Не кладите блок контейнеров на бок и не помещайте его выше или ниже устройства.
 Перш ніж друкувати, переконайтеся, що блок із контейнерами причеплено до принтера. Не кладіть блок із контейнерами горизонтально, не розташовуйте його вище чи нижче принтера.
 Басып шығару алдында сия ыдысы блогының құрылғыға бекітілгеніне көз жеткізіңіз. Сия ыдысы блогын жатқызып орналастыруға немесе блокты құрылғыдан жоғары немесе төмен орнатуға болмайды.



Connect and plug in.
Подсоедините и подключите.
Підключіть і включіть в електромережу.
Жалғаңыз және қосыңыз.

To use the product, you have to enter the IDs that are indicated on each ink bottle when installing the software on your computer. Confirm the IDs, and then install the software according to the instructions in the following section.

Для использования продукта необходимо ввести идентификаторы, указанные на каждой бутылке чернил, при установке программного обеспечения на компьютер. Подтвердите идентификаторы, а затем установите ПО в соответствии с инструкциями в следующем разделе. Щоб користуватися продуктом, під час встановлення на комп'ютер програмного забезпечення потрібно ввести ідентифікатори, зазначені на кожній пляшці чорнила. Підтвердьте ідентифікатори, після чого встановіть програмне забезпечення, дотримуючись вказівок у наступному розділі. Құрылғыны пайдалану үшін компьютерде бағдарламалық жасақтаманы орнату кезінде әрбір сия бөтелкесінде көрсетілген идентификаторларды енгізу керек. Идентификаторларды растаңыз да, келесі бөлімдегі нұсқауларға сәйкес бағдарламалық жасақтаманы орнатыңыз.

Note / Примечание / Примітка / Ескерту:
 IDs consist of 13 alphanumeric characters except 0, O, 1, and I.
 Идентификатор состоит из 13 буквенно-цифровых символов, за исключением 0, O, 1 и I.
 Ідентифікатор складається з 13 літер і цифр, окрім 0, O, 1 та I.
 Идентификаторлар 0, O, 1 және I таңбаларынан басқа 13 әріптік-сандық таңбадан тұрады.

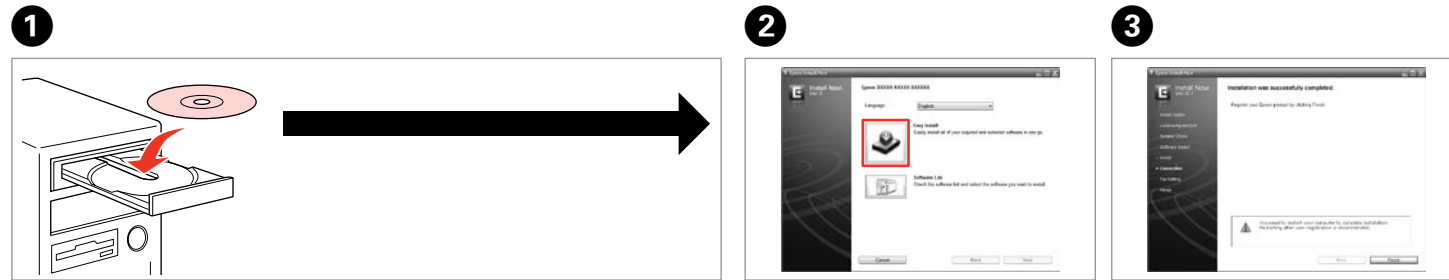


Turn over / Переверните / Перегорніть / Келесі бетті қараңыз

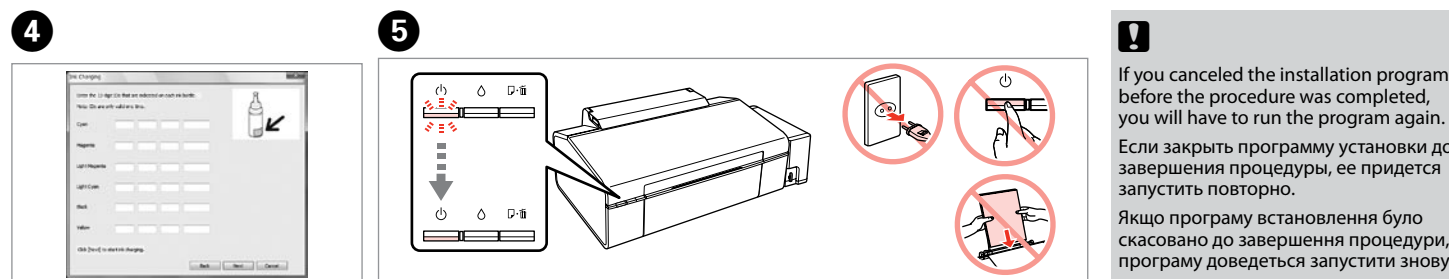
3 Installing the Software / Установка программного обеспечения / Встановлення програмного забезпечення / Бағдарламалық жасақтаманы орнату



Do not connect the USB cable until you are instructed to do so.
Не подключайте USB-кабель, пока не встретите указание сделать это.
Не під'єднуйте кабель USB, доки не отримаєте вказівки зробити це.
Арнайы нұсқау берілмейінше USB кабелін жалғауға болмайды.

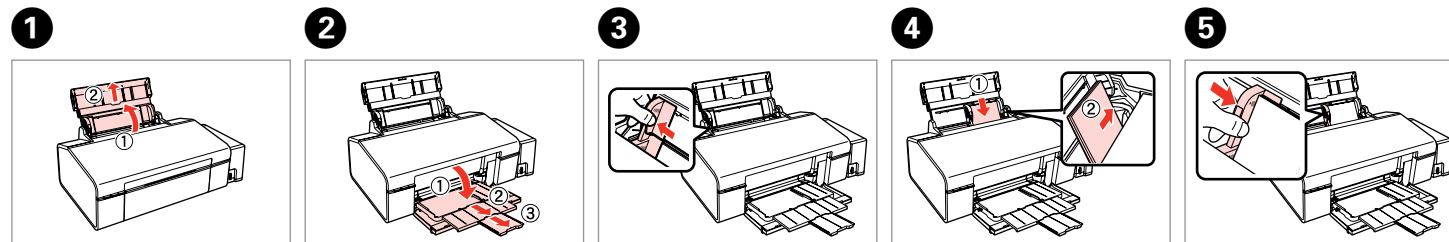


1 Insert. Вставьте. Вставте. Енгізіңіз.
2 Click. Щелкните. Клацніть. Басыңыз.
3 Follow the instructions. Следуйте инструкциям. Дотримуйтеся вказівок. Нұсқауларды орындаңыз.



4 Enter the IDs. Введите идентификаторы. Введіть ідентифікатори. Идентификаторларды енгізіңіз.
5 Wait approximately 20 mins. until ink charging is complete. Подождите около 20 минут до завершения прокачки системы подачи чернил. Зачекайте прибіл. 20 хв., доки завершиться зарядження чернилом. Сия толтыру аяқталғанша шамамен 20 минут күтіңіз.
! If you canceled the installation program before the procedure was completed, you will have to run the program again. Если закрыть программу установки до завершения процедуры, ее придется запустить повторно. Якщо програму встановлення було скасовано до завершення процедури, програму доведеться запустити знову. Егер процедура біткенше орнату бағдарламасынан бас тартсаңыз, бағдарламаны қайта іске қосуыңыз қажет.

4 Loading Paper / Загрузка бумаги / Завантаження паперу / Қағаз жүктеу



Safety Instructions / Техника безопасности / Вказівки з техніки безпеки / Қауіпсіздік нұсқаулары

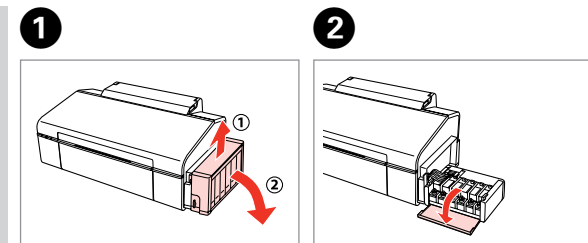
<p>Keep ink bottles and the ink tank unit out of the reach of children and do not drink the ink. Держите бутылки чернил и блок контейнеров принтера в местах, недоступных детям. Не пейте чернила. Зберігайте пляшки чорнила і блок контейнерів у місцях, недоступних для дітей. Не пийте чорнила. Сия бөтелкелері мен сия ыдысы блогын балалардың қолы жетпейтін жерде ұстаңыз және сияны ішпеңіз.</p>	<p>Do not tilt or shake an ink bottle after removing its seal; this can cause leakage. Не наклоняйте и не трясите бутылку чернил после снятия пробки – это может привести к разливу чернил. Не нахилийте і не збовуйте пляшку чорнила, відкривши її – вона може потекти. Тығынын алып тастағаннан кейін сия бөтелкесін еңкейтуге немесе шайқауға болмайды, себебі сия ағып кетуі мүмкін.</p>	<p>Be sure to keep the ink bottles upright and do not subject them to impacts or temperature changes. Храните бутылки чернил в вертикальном положении и не подвергайте их ударам и перепадам температуры. Дбайте, щоб пляшки чорнила зберігалися у вертикальному положенні, без перепадів температури і струшування. Сия бөтелкелерін тігінен ұстаңыз және оларға соққы тигізбеңіз және температура өзгерістері болмауы тиіс.</p>	<p>If ink gets on your skin, wash it off with soap and water. If it gets in your eyes, flush them immediately with water. If you still have discomfort or vision problems, see a doctor immediately. При попадании чернил на кожу смойте их мылом и водой. При попадании чернил в глаза немедленно промойте их водой. Если после этого сохраняются неприятные ощущения или ухудшится зрение, немедленно обратитесь к врачу. Якщо чорнило потрапить на шкіру, змийте його водою з милом. Якщо воно потрапить в очі, негайно промийте їх водою. Якщо відчуття дискомфорту чи проблеми із зором не зникають, негайно зверніться до лікаря. Егер сия теріге тисе, оны сабынмен және сумен жуыңыз. Егер көзіңізге тисе, оны дереу сумен шайыңыз. Егер қолайсыздық сезімі сақталса немесе көру қабілетіңіз төмендесе, дереу дәрігерге көрініңіз.</p>

Refilling Ink / Заправка чернил / Заправлення чорнила / Сияны қайта құю

You must use the printer driver to refill the ink. When the alert screen appears, confirm the ID that is indicated on the ink bottle, and then follow the on-screen instructions.
Для заправки чернил используется драйвер принтера. При появлении экрана с уведомлением подтвердите идентификатор, указанный на бутылке чернил, затем выполните инструкции, отображаемые на экране.
Щоб повторно заправити чорнило, потрібно скористатися драйвером принтера. Коли з'явиться екран попередження, підтвердіть ідентифікатор, вказаний на пляшці чорнила, і дотримуйтеся вказівок на екрані.
Сияны қайта құю үшін принтер драйверін пайдалануыңыз тиіс. Ескерту экраны шыққанда, сия бөтелкесінде көрсетілген идентификаторды растаңыз және экрандағы нұсқауларды орындаңыз.



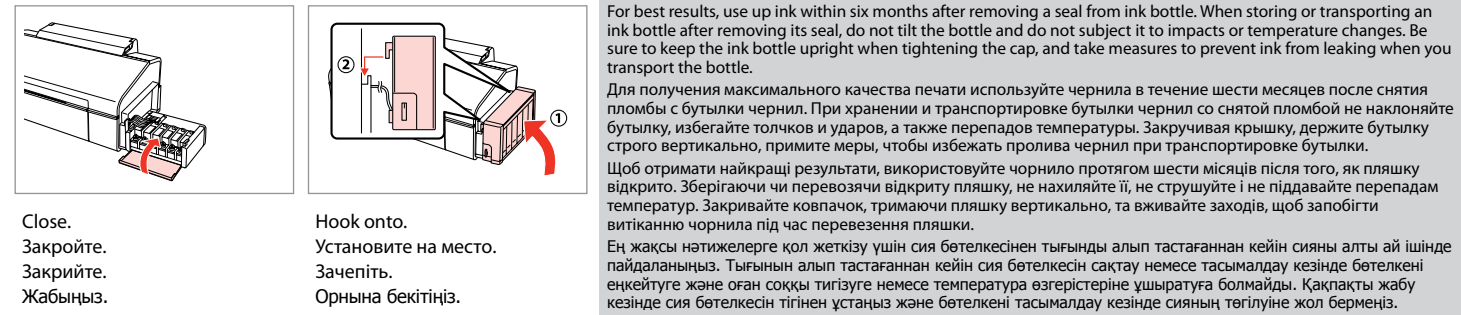
Epson recommends to continue using the printer until the ink level reaches the lower line.
Epson рекомендует продолжать использовать принтер, пока уровень чернил не достигнет нижней отметки.
Компанія Epson радить продовжувати користуватися принтером, доки рівень чорнила не сягне лінії вниз.
Epson компаниясы принтерді сия деңгейі төменгі сызыққа жеткенше пайдалана беруді ұсынады.



1 Unhook. Отсоедините. Відчепіть. Ажыратыңыз.
2 Open. Откройте. Відкрийте. Ашыңыз.

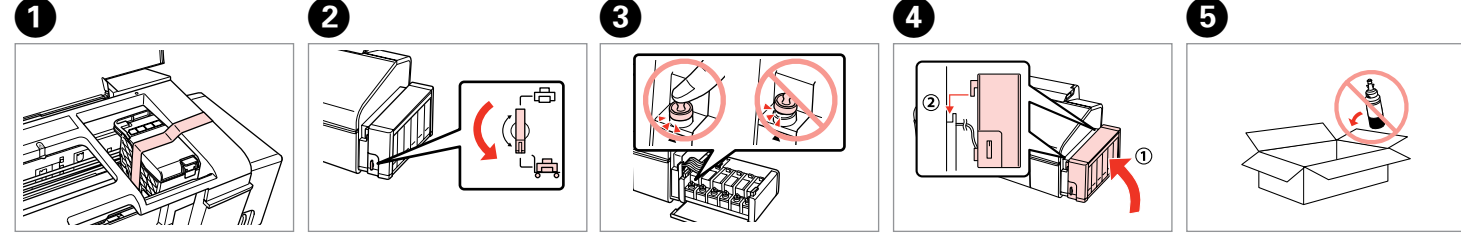


3 Remove. Снимите. Зніміть. Алып тастаңыз.
4 Snap off, remove, and then install. Отломите, снимите, затем установите. Відламайте, зніміть і встановіть. Сындырып алып тастаңыз да, орнатыңыз.
5 Refill the ink up to the upper line. Долейте чернила до уровня верхней отметки. Наповніть чорнилом до верхньої лінії. Сияны жоғарғы сызыққа дейін құйыңыз.
6 Install. Установите. Орнатыңыз. Install securely. Плотно закройте. Надійно закрийте. Нықтап орнатыңыз.



7 Close. Закройте. Закрийте. Жабыңыз.
8 Hook onto. Установите на место. Зачепіть. Орнына бекітіңіз.

Transporting / Транспортировка / Перевезення / Тасымалдау



1 Secure print head. Зафиксируйте печатающую головку. Закріпіть друкувальну головку. Басып шығару басын бекітіңіз.
2 Set transportation lock. Закройте транспортировочный фиксатор. Установіть фіксатор перевезення. Тасымалдау бекіткішін жабыңыз.
3 Install securely. Плотно закройте. Надійно закрийте. Нықтап орнатыңыз.
4 Make sure to hook on. Проверьте надежность установки. Обов'язково зачепіть. Бекітілгеніне көз жеткізіңіз.
5 Without ink bottles, set in original or similar box. Без бутылок чернил, помещенных в оригинальную или аналогичную упаковку. Покладіть в оригінальну чи аналогічну коробку, без пляшок чорнила. Сия бөтелкелеріңізсіз бастапқы немесе ұқсас қорапқа орнатыңыз.

! Keep the printer level as you transport it. Otherwise, ink may leak. After you move it, remove the tape securing the print head and set the transportation lock to the unlocked position.
Сохраняйте горизонтальное положение принтера при транспортировке. В противном случае чернила могут пролиться. Завершив перемещение, снимите ленту, фиксирующую печатающую головку, и разблокируйте транспортировочный фиксатор.
Перевозьте принтер у горизонтальному положенні, інакше чорнило може потекти. Після перевезення зніміть стрічку, що тримає друкувальну головку, і переключіть фіксатор перевезення у положення для друку.
Тасымалдау кезінде принтерді көлденеңінен ұстаңыз. Әйтпесе сия ағуы мүмкін. Оны көшіргеннен кейін басып шығару басының бекіткішін таспасын алып тастаңыз және тасымалдау бекіткішін блоктау қалпынан шығарыңыз.

