

Epson Stylus® Photo 1500W / Artisan™ 1430

EPSON
EXCEED YOUR VISION

IT Inizia qui

ES Para empezar

PT Começar por aqui

Maschinenlärminformations-Verordnung 3. GPSGV: Der höchste Schalldruckpegel beträgt 70 dB(A) oder weniger gemäß EN ISO 7779.

Das Gerät ist nicht für die Benutzung im unmittelbaren Gesichtsfeld am Bildschirmarbeitsplatz vorgesehen. Um störende Reflexionen am Bildschirmarbeitsplatz zu vermeiden, darf dieses Produkt nicht im unmittelbaren Gesichtsfeld platziert werden.

EEE Yönetmeliğine Uygundur.

Обладнання відповідає вимогам Технічного регламенту обмеження використання деяких небезпечних речовин в електричному та електронному обладнанні.

Информация об изготовителе Seiko Epson Corporation (Япония)
Юридический адрес: 4-1, Ниси-Синзюку, 2-Чоме, Синзюку-ку, Токио, Япония
Срок службы: 3 года

Disimballo
Desembalaje
Desembalar

1

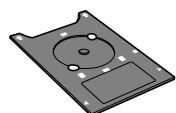
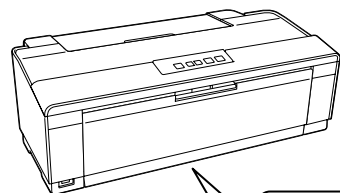
Il contenuto potrebbe variare da paese a paese.

El contenido puede variar según el país.
O conteúdo pode variar dependendo da localização.

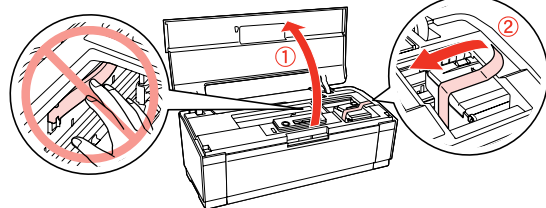
Non aprire la confezione della cartuccia d'inchiostro fino a quando non si è pronti a installarla nella stampante. La cartuccia è confezionata sotto vuoto per conservare la sua integrità.

No abra el envoltorio del cartucho de tinta a menos que vaya a instalarlo en la impresora de inmediato. El cartucho está envasado al vacío para mantener su fiabilidad.

Não abra a embalagem do tinteiro até ser necessário instalá-lo na impressora. O tinteiro está embalado a vácuo para manter a sua fiabilidade.



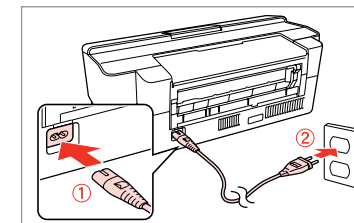
Rimuovere tutto il materiale protettivo.
Retirar todos los materiales de protección.
Remover todos os materiais de protecção.



Accensione
Encendido
Ligar

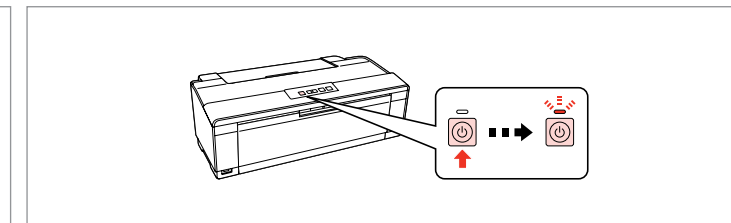
2

1



Collegare e inserire la spina.
Conectar y enchufar.
Conectar e ligar.

2

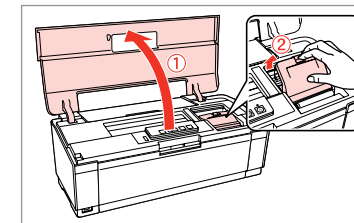


Accendere.
Encender.
Ligar.

Installazione delle
cartucce d'inchiostro
Instalación de los
cartuchos de tinta
Instalar os tinteiros

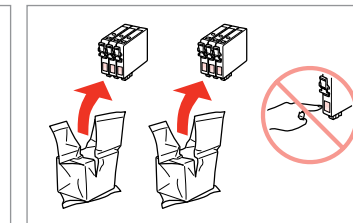
3

1



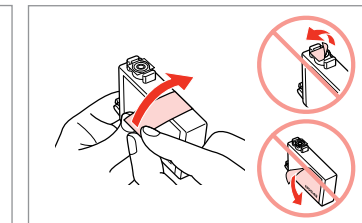
Aprire.
Abrir.
Abrir.

2



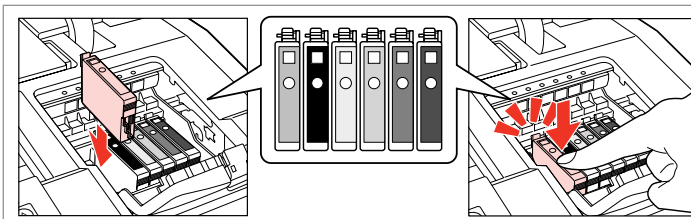
Disimballare.
Desembalar.
Desembalar.

3



Rimuovere il nastro adesivo di colore giallo.
Retirar el precinto amarillo.
Remover a fita amarela.

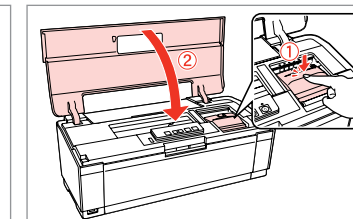
4



Installare.
Instalar.
Instalar.

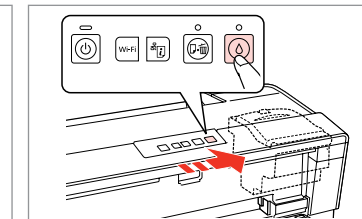
Premere verso il basso
(fino allo scatto).
Pulsar (hacer clic).
Pressionar (até ouvir um clique).

5



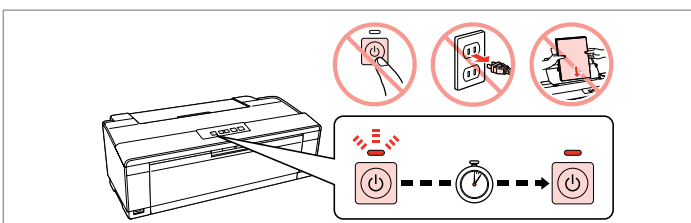
Chiudere.
Cerrar.
Fechar.

6



Premere.
Pulsar.
Pressionar.

7



Attendere circa 3 minuti.
Esperar unos 3 min.
Aguardar cerca de 3 min.

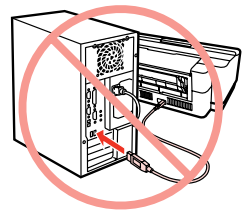
Le cartucce di inchiostro iniziali verranno parzialmente utilizzate per caricare la testina di stampa. Queste cartucce potrebbero stampare meno pagine rispetto a quelle successive.

Se utilizará parte de la tinta de los cartuchos iniciales para cargar el cabezal de impresión. Puede que estos cartuchos impriman menos páginas que los siguientes cartuchos de tinta.

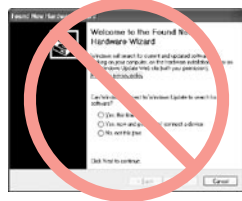
Os tinteiros iniciais serão parcialmente utilizados para carregar as cabeças de impressão. Estes tinteiros poderão imprimir menos páginas em comparação com os tinteiros subsequentes.

Connessione al computer
Conexión al ordenador
Ligar ao computador

4

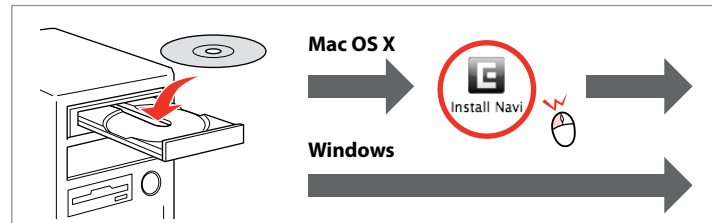


Non collegare il cavo USB fino a quando non verrà suggerito di farlo.
No conectar el cable USB hasta que se indique.
Não conecte o cabo USB até que seja solicitado.



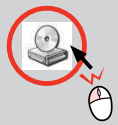
Se viene visualizzata questa schermata, fare clic su **Annulla**.
Si aparece esta pantalla, haga clic en **Cancelar**.
Se aparecer este ecrã, clique em **Cancelar**.

1



Inserire.
Insertar.
Inserir.

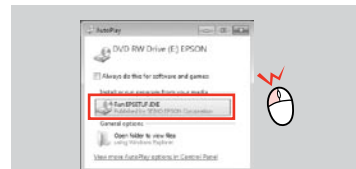
Windows: Nessuna schermata d'installazione? →
Windows: ¿No aparece la pantalla de instalación? →
Windows: Nenhum ecrã de instalação? →



2

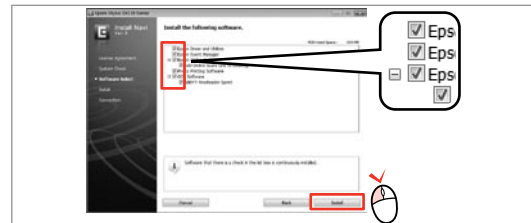


Selezionare.
Seleccionar.
Seleccionar.



Windows 7 / Vista: finestra di esecuzione automatica.
Windows 7 / Vista: ventana de Reproducción automática.
Windows 7/Vista: Janela de Reprodução Automática.

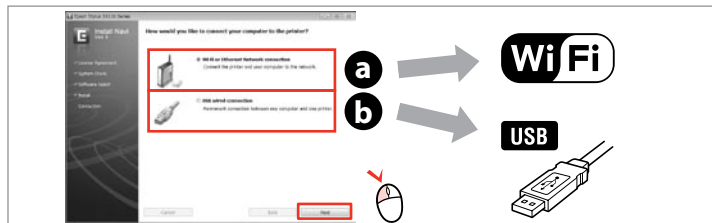
3



Selezionare.
Seleccionar.
Seleccionar.

Viene installato solo il software per cui è stata selezionata la casella di controllo. Le **Guide in linea Epson** contengono informazioni importanti su risoluzione dei problemi e indicazioni di errore. Installarle, se necessario.
Solo se instalará el software cuya casilla esté marcada. **Los Manuales en línea de Epson** contienen información importante (soluciones de problemas e indicaciones de error, por ejemplo). Instálelos si es necesario.
Só está instalado o software que tem uma caixa de verificação seleccionada. Os **Guias Interactivos Epson** contêm informações importantes, como resolução de problemas e indicações de erros. Instale-os se necessário.

4



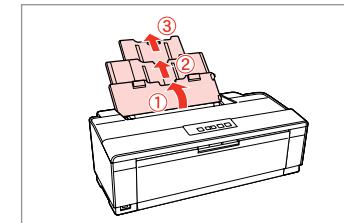
Selezionare **a** o **b**.
Seleccionar **a** o **b**.
Seleccionar **a** ou **b**.

Per connettersi tramite Wi-Fi, assicurarsi che sul computer sia abilitato il Wi-Fi. Seguire le istruzioni visualizzate. Se la connessione di rete non riesce, fare riferimento alla **Guida di rete** online.
Para conectarse por Wi-Fi, confirme que la red Wi-Fi esté activada en su ordenador. Siga las instrucciones que aparezcan en la pantalla. Si ha fallado la conexión de red, consulte el **Manual de red** en línea.
Para ligar via Wi-Fi, verifique se o Wi-Fi está activado no computador. Siga as instruções apresentadas no ecrã. Se a ligação de rede falhar, consulte o **Guia de Rede** interativo.

Caricamento carta
Carga del papel
Colocar papel

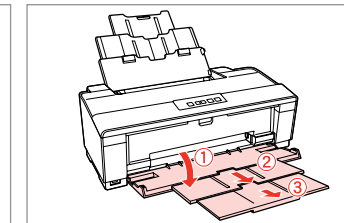
5

1



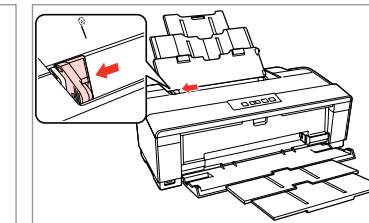
Aprire ed estrarre.
Abrir y tirar hacia fuera.
Abrir e puxar para fora.

2



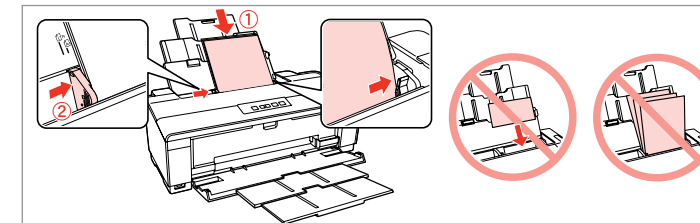
Aprire ed estrarre.
Abrir y tirar hacia fuera.
Abrir e puxar para fora.

3



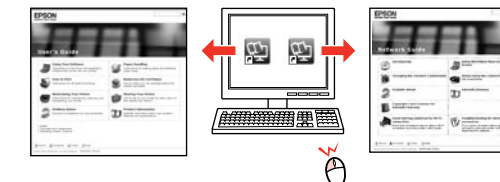
Far scorrere.
Deslizar.
Deslizar.

4



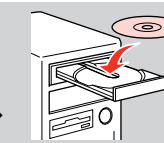
Inserire.
Ajustar.
Encaixar.

Ottenere più informazioni
Cómo obtener más información
Obter mais informação



Guida utente/Guida di rete
Manual de usuario/Manual de red
Guia do Utilizador/Guia de Rede

Non viene visualizzato alcun manuale? →
¿No aparece ningún manual en pantalla? →
Não aparece o manual no ecrã? →



Selezionare **Guide in linea Epson** nella schermata del programma di installazione.
Selecione **Manuales en línea de Epson** en la pantalla de instalación.
Selecione **Guias Interactivos Epson** no ecrã do programa de instalação.