

Epson Stylus® Photo 1500W / Artisan™ 1430

EPSON
EXCEED YOUR VISION

EN Start Here

DA Start her

FI Aloita tästä

NO Begynn her

SV Börja här

Maschinenlärminformations-Verordnung 3. GPSGV: Der höchste Schalldruckpegel beträgt 70 dB(A) oder weniger gemäß EN ISO 7779.

Das Gerät ist nicht für die Benutzung im unmittelbaren Gesichtsfeld am Bildschirmarbeitsplatz vorgesehen. Um störende Reflexionen am Bildschirmarbeitsplatz zu vermeiden, darf dieses Produkt nicht im unmittelbaren Gesichtsfeld platziert werden.

EEE Yönetmelijine Uygundur.

Обладнання відповідає вимогам Технічного регламенту обмеження використання деяких небезпечних речовин в електричному та електронному обладнанні.

Информация об изготовителе Seiko Epson Corporation (Япония)
Юридический адрес: 4-1, Ниси-Синзюку, 2-Чоме, Синзюку-ку, Токио, Япония
Срок службы: 3 года



© 2011 Seiko Epson Corporation. All rights reserved.
Printed in XXXXXX



Unpacking
Udpakning
Pakkauksesta
poistaminen
Utpakking
Packa upp

1

Contents may vary by location.

Indholdet kan variere afhængigt af regionen.

Sisältö voi vaihdella maasta riippuen.

Innhold kan variere i forhold til sted.

Innehållet kan variera beroende på platsen.

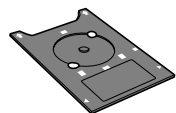
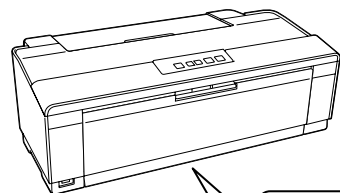
Do not open the ink cartridge package until you are ready to install it in the printer. The cartridge is vacuum packed to maintain its reliability.

Undlad at åbne pakken med blækpatronen, før du er klar til at installere den i printeren. Patronen er vakuumpakket for at bevare dens pålidelighed.

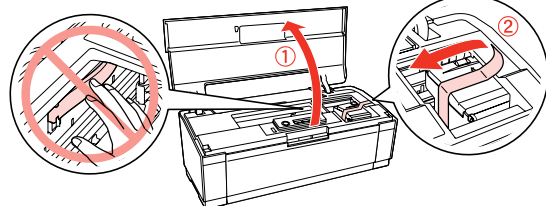
Älä avaa värikasettipakkausta, ennen kuin olet valmis asettamaan sen tulostimeen. Kasetti on tyhjiöpakattu, jotta sen käyttövarmuus säilyisi.

Ikke åpne blekkpatronpakken før du er klar til å sette den på plass i skriveren. Blekkpatronen er vakuumpakket for å sikre pålitelighet.

Öppna inte bläckpatronens förpackning förrän du är redo att installera bläckpatronen i skrivaren. Bläckpatronen är vakuumpackad för att hålla sig längre vid förvaring.



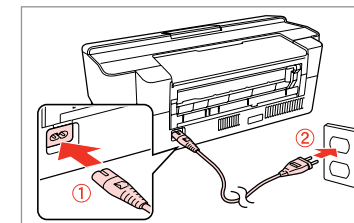
Remove all protective materials.
Fjern alle beskyttelsesmaterialer.
Poista kaikki pakkauks- ja suojamateriaalit.
Fjern alle beskyttende materialer.
Ta bort allt skyddsmaterial.



Turning On
Sådan tændes
printeren
Kytteminen päälle
Slå på
Sätt på

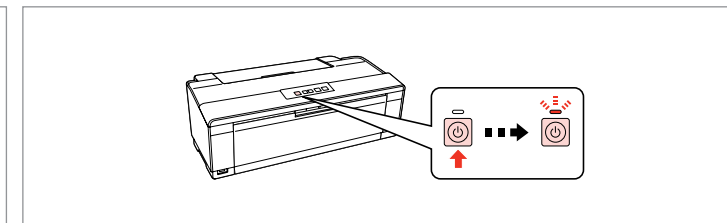
2

1



Connect and plug in.
Sæt stikket i printeren og i stikkontakten.
Yhdistä laitteeseen ja pistokkeeseen.
Koble til og plugg inn.
Anslut och koppla in.

2

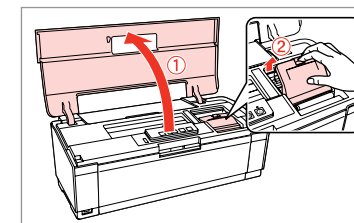


Turn on.
Tænd.
Käynnistä.
Slå på.
Slå på.

Installing the Ink Cartridges
Installation af blækpatronerne
Värikasettien asettaminen
Installere blekkpatroner
Installera bläckpatronerna

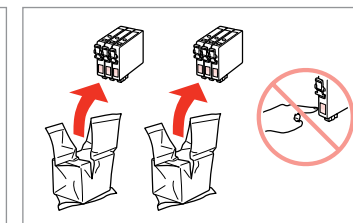
3

1



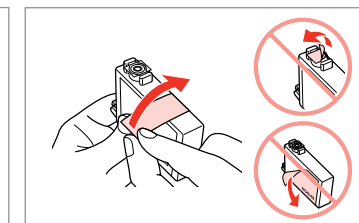
Open.
Åbn.
Avaa.
Åpne.
Öppna.

2



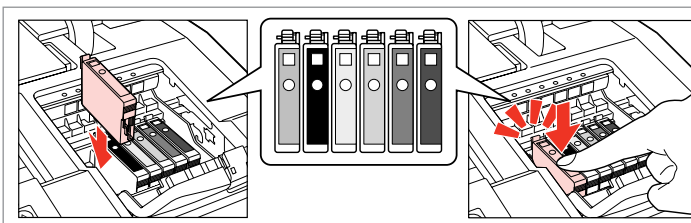
Unpack.
Pak ud.
Ota ulos pakkauksesta.
Pakk ut.
Packa upp.

3



Remove yellow tape.
Fjern den gule tape.
Poista keltainen teippi.
Fjern gul tape.
Ta bort den gula teipen.

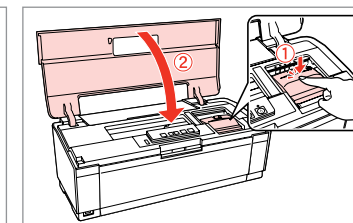
4



Install.
Installer.
Aseta paikalleen.
Installer.
Installera.

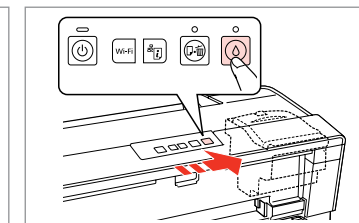
Press down (Click).
Tryk ned (Klik).
Paina alaspäin (Kunnes kuulet naksahduksen).
Trykk ned (Klikk).
Tryck ned (klicka).

5



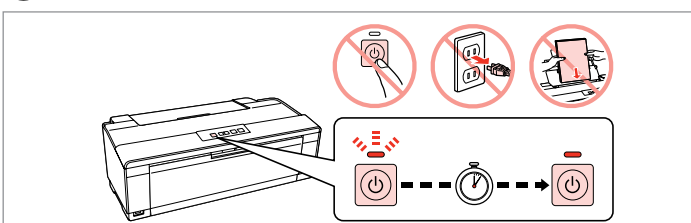
Close.
Luk.
Sulje.
Lukk.
Stäng.

6



Press.
Tryk.
Paina.
Trykk.
Tryck.

7

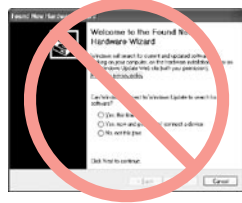
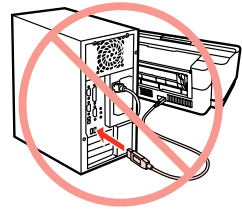


Wait about 3 min.
Vent cirka 3 minutter.
Odota noin 3 minuuttia.
Vent omtrent 3 min.
Vänta ca. 3 min.

The initial ink cartridges will be partly used to charge the print head. These cartridges may print fewer pages compared to subsequent ink cartridges. De første blækpatroner vil delvis blive brugt til at rense printheadet. Disse patroner vil muligvis udskrive færre sider end efterfølgende blækpatroner. Ensimmäisiä mustekasetteja käytetään tulostuspään lataamiseen. Ensimmäisten mustekasettien tulostuskapasiteetti voi olla pienempi kuin seuraavien mustekasettien tulostuskapasiteetti. De første blekkpatroner vil delvis brukes til å lade skrivehodet. Disse patronene kan skrive ut færre sider i forhold til påfølgende blekkpatroner. De första bläckpatronerna kommer användas delvis till att fylla på skrivhuvudena. Dessa bläckpatroner kommer därför skriva ut något färre sidor än påföljande patroner.

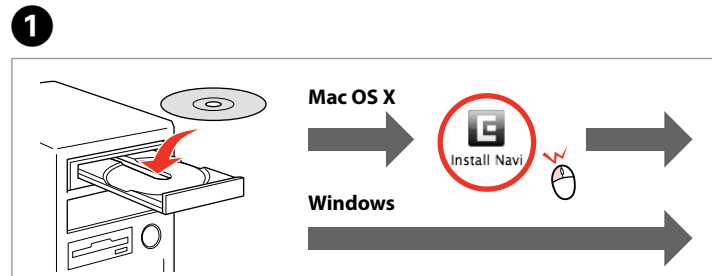
Connecting to the Computer
Tilslutning til computeren
Yhdistäminen tietokoneeseen
Koble til datamaskinen
Anslut till dator

4



Do not connect the USB cable until you are instructed to do so.
Tilslut ikke USB-kablet, før du bliver bedt om det.
Älä liitä USB-kaapelia, ennen kuin niin kehoitetaan tekemään.
Ikke koble til USB-kabelen før du blir bedt om å gjøre det.
Anslut inte USB-kabeln innan du ombeds göra så.

If this screen appears, click **Cancel**.
Klik på **Annuller**, hvis denne skærm vises.
Jos tämä näyttö tulee näkyviin, valitse **Peruuta**.
Hvis dette skjermbildet vises, klikker du **Avbryt**.
Om den här skärmen visas klickar du på **Avbryt**.

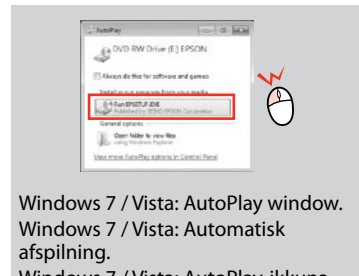


Insert.
Isæt.
Työnnä sisään.
Sett inn.
För in.

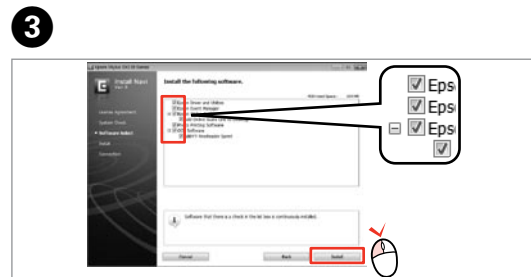
Windows: No installation screen? →
Windows: Intet installationsskærm-billede? →
Windows: Ei asennusnäyttöä? →
Windows: Ingen installasjonsskjerm-bilde? →
Windows: Ingen installationsskärm? →



Select.
Vælg.
Valitse.
Velg.
Välj.

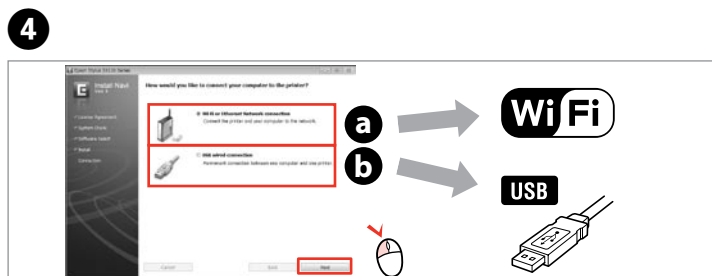


Windows 7 / Vista: AutoPlay window.
Windows 7 / Vista: Automatisk afspilning.
Windows 7 / Vista: AutoPlay-ikkuna.
Windows 7 / Vista: Autokjør-vinduet.
Windows 7 / Vista: AutoPlay-fönster.



Select.
Vælg.
Valitse.
Velg.
Välj.

Only the software with a selected check box is installed. **Epson Online Guides** contain important information such as troubleshooting and error indications. Install them if necessary.
Kun softwaren med markeret afkrydsningsfelt installeres. **Epson Online vejledninger** indeholder vigtige oplysninger som f.eks. fejlfinding og fejlindikationer. Installer dem om nødvendigt.
Vain se ohjelmisto asennetaan, jonka valintaruutu on valittu. **Epson-verkko-opaat-ohjeissa** on tärkeitä tietoja, kuten vianetsintä ja vikailmoitukset. Asenna ne tarvittaessa.
Bare programvaren valgt med avmerkingsboksene blir installert. **Epson elektroniske håndbøker** inneholder viktig informasjon som feilsøking og feilkjennetegn. Installer dem om nødvendig.
Endast programvara vars checkruta är markerad kommer installeras. **Epson handböcker online** innehåller viktig information, t.ex. felsökning och felmeddelanden. Installera efter behov.



Select **a** or **b**.
Vælg **a** eller **b**.
Valitse **a** tai **b**.
Velg **a** eller **b**.
Välj **a** eller **b**.

To connect via Wi-Fi, make sure that Wi-Fi is enabled on your computer. Follow the on-screen instructions. If the network connection failed, refer to the online **Network Guide**.

Hvis du vil oprette forbindelse via Wi-Fi, skal du kontrollere, at Wi-Fi er aktiveret på computeren. Følg vejledningen på skærmen. Se den online **Netværksvejledning**, hvis netværksforbindelsen mislykkedes.

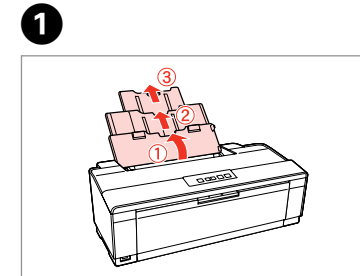
Jos haluat muodostaa langattoman verkkoyhteyden, varmista, että langaton verkkoyhteys on käytössä tietokoneessa. Noudata näytössä olevia ohjeita. Jos verkkoyhteys epäonnistui, katso lisätietoja verkossa olevasta **Verkko-opas-ohjeesta**.

For å koble til via Wi-Fi, kontroller at Wi-Fi er aktivert på datamaskinen. Følg instruksjonene på skærmen. Hvis nettverksforbindelsen mislyktes, se den elektroniske **Nettverkhåndboken**.

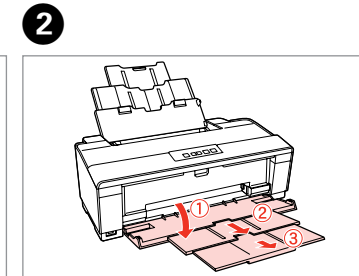
För att ansluta via Wi-Fi måste Wi-Fi-anslutning vara aktiverad på din dator. Följ anvisningarna på skärmen. Om nätverksanslutningen misslyckas bör du se **Nätverkshandbok** online.

Loading Paper
Ilægning af papir
Paperin lisääminen
Legge i papir
Fylla på papper

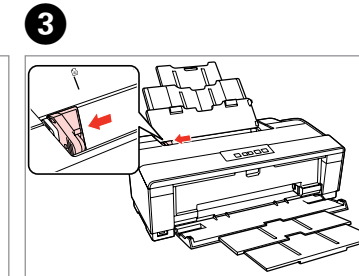
5



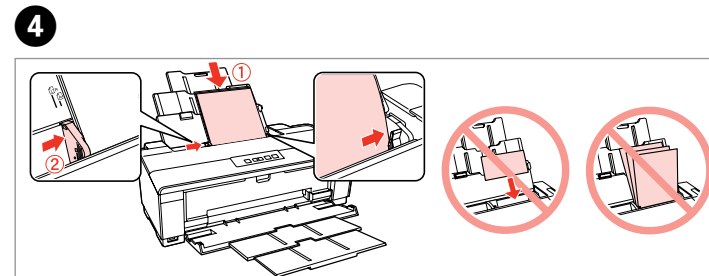
Open and pull out.
Åbn og træk ud.
Åvaa ja vedä ulos.
Åpne og trekk ut.
Öppna och dra ut.



Open and pull out.
Åbn og træk ud.
Åvaa ja vedä ulos.
Åpne og trekk ut.
Öppna och dra ut.

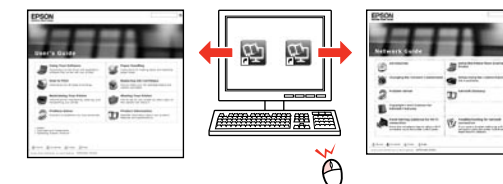


Slide.
Skub.
Liu'uta.
Skyv.
Skjut.



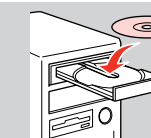
Fit.
Tilpas.
Sovita paikalleen.
Monter.
Passa in.

Getting More Information
Find flere oplysninger
Lisätietoja
Finne mer informasjon
Mer information



User's Guide/Network Guide
Brugervejledning/Netværksvejledning
Käyttöopas/Verkko-opas
Brukerhåndbok/Nettverkshåndbok
Användarhandbok/Nätverkshandbok

No on-screen manual? →
Ingen skærmmanual? →
Ei sähköistä ohjekirjaa? →
Ingen elektronisk veiledning? →
Ingen handbok på skærmen? →



Select **Epson Online Guides** on the installer screen.
Vælg **Epsons online vejledninger** på installationsskærmen.
Valitse asennusohjelman näytössä **Epson verkko-opaat**.
Velg **Epson elektroniske håndbøker** på skjermbildet i installasjonsprogrammet.
Välj **Epson handböcker online** på installationsskärmen.