

WP-4515 / WP-4525 / WP-4530 / WP-4535 WP-4590 / WP-4595

EPSON
EXCEED YOUR VISION

EN Setup Guide

UK Посібник зі встановлення

RU Руководство по установке

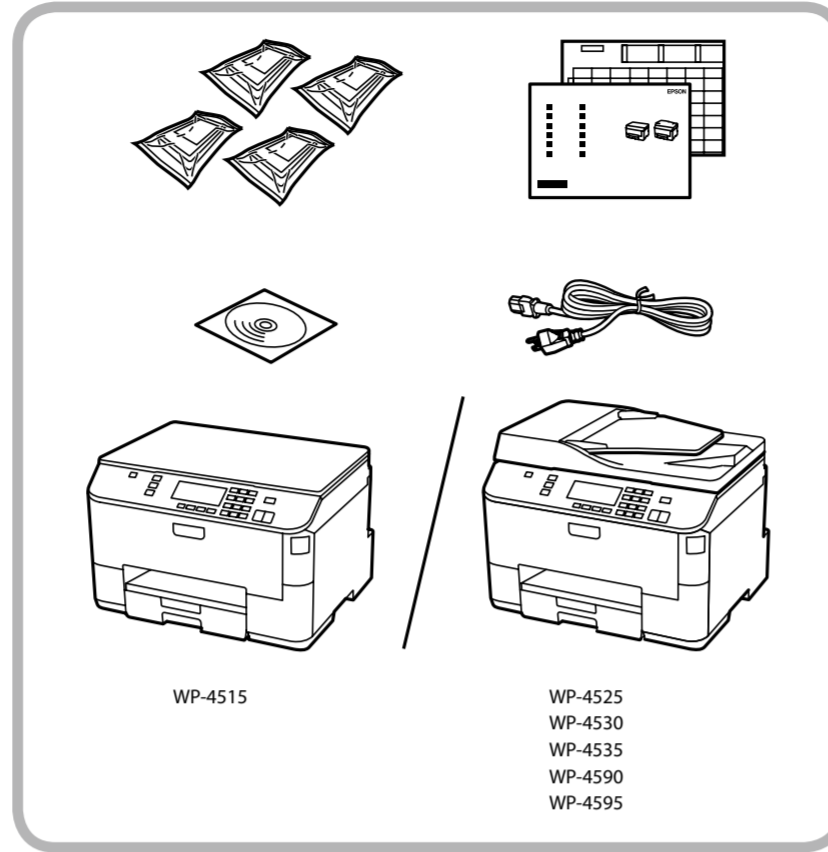
AR دليل الإعداد

Contents may vary by location.
В зависимости от страны поставки комплектация может отличаться.

Вміст може відрзнятися залежно від країни.
قد تختلف المحتويات باختلاف المنطقة.



Copyright © 2011 Seiko Epson Corporation. All rights reserved.
Printed in XXXXX



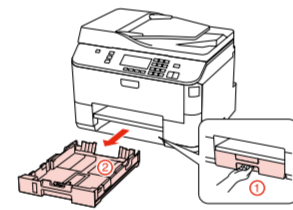
Обладнання відповідає вимогам Технічного регламенту обмеження використання деяких небезпечних речовин в електричному та електронному обладнанні.

Информация об изготовителе
Seiko Epson Corporation (Япония)
Юридический адрес: 4-1, Ниси-Синзодзу, 2-Чоме, Синзодзу-ку, Токио, Япония
Срок службы: 3 года

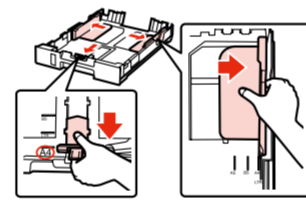
1 Remove all protective materials.
Снимите все защитные материалы.

Видаліть усі захисні матеріали.
قم بإزالة جميع المواد الواقية.

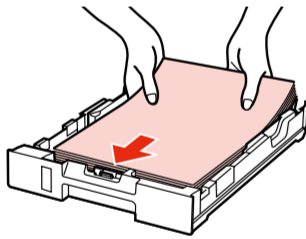
2



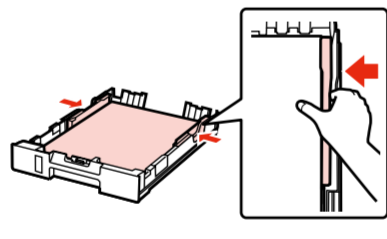
3



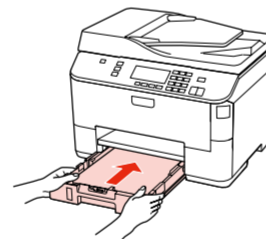
4



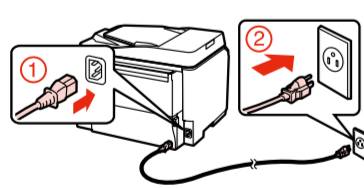
5



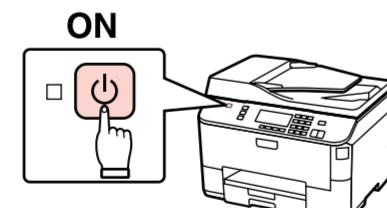
6



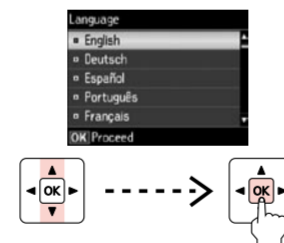
7



8



9



Select a language.
Выберите язык.

Выберите язык.

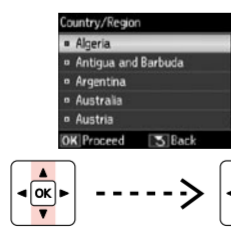
حدد لغة.

10

WP-4515
WP-4525
WP-4530
WP-4535
WP-4590
WP-4595

17

11

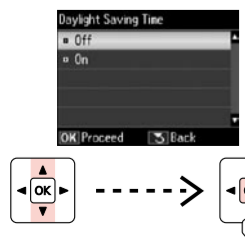


Select.
Выберите.

Выберите.

حدد.

12

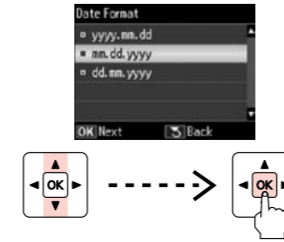


Select.
Выберите.

Выберите.

حدد.

13

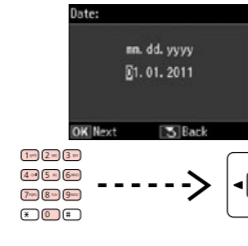


Select.
Выберите.

Выберите.

حدد.

14

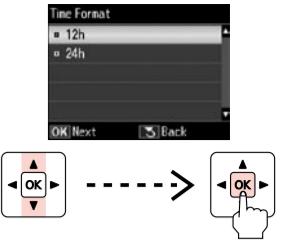


Enter the date.
Введите дату.

Уведіть дату.

أدخل التاريخ.

15

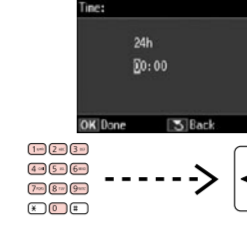


Select.
Выберите.

Выберите.

حدد.

16



Enter the time.
Введите время.

Уведіть час.

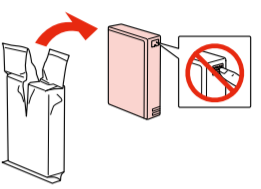
أدخل الوقت.

17

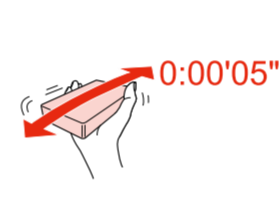


For the initial setup, make sure you use the ink cartridges that came with this printer.
Для первоначальной настройки используйте картриджи из комплекта поставки принтера.
Для початкової настройки переконайтеся, що використовуються картриджі з комплекту цього принтера.
لإجراء الإعداد الأولي، تأكد من استخدام خرطيش الحبر المرفقة بهذه الطابعة.

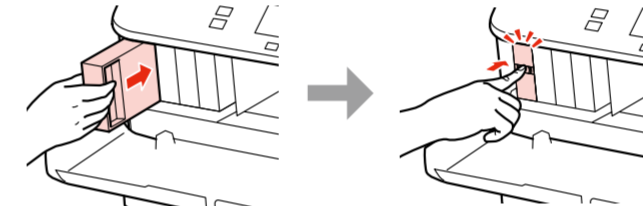
18



19



20



Insert all four cartridges. Press each one until it clicks.
Вставьте все четыре картриджа. Нажимайте до щелчка.

19

Вставьте все четыре картриджа. Натискайте до клацання.
أدخل كل خرطيش الحبر الأربعة واضغط على كل واحدة حتى تسمع صوت استقرارها في مكانها.

21



22



Wait.
Подождите.
Зачекайте.

انتظر.

The initial ink cartridges will be partly used to charge the print head. These cartridges may print fewer pages compared to subsequent ink cartridges.
Начальные картриджи частично используются для зарядки печатающей головки. С помощью этих картриджей удастся распечатать, вероятно, меньшее количество страниц, чем при использовании следующих картриджей.
Початкові картриджі частково витрачаються на зарядження друкувальної голівки. За допомогою цих картриджив можливо надрукувати, вірогідно, менше сторінок порівняно з наступними картриджами.
سيتم استخدام خرطيش الحبر التي يتم تركيبها للمرة الأولى استخدامًا جزئيًا لشحن رأس الطابعة بالحبر. قد تطبع هذه الخرطيش عددًا أقل من الصفحات مقارنة بخرطيش الحبر التالية.

23

WP-4515
WP-4525
WP-4590
WP-4595



Now install CD and follow the instructions.
Вставьте CD и выполните инструкции.

Вставте CD і виконайте інструкції.

قم بتركيب القرص المضغوط الآن واتبع الإرشادات.

When not setting up with Wi-Fi, press **Copy** to change the screen.
Если настройка Wi-Fi не требуется, нажмите **Copy**, чтобы перейти к следующему экрану.

Якщо встановлення здійснюється не через бездротове підключення Wi-Fi, натисніть **Copy**, щоб перейти до наступного вікна.
عند عدم الإعداد مع Wi-Fi، اضغط على **Copy** لتغيير الشاشة.

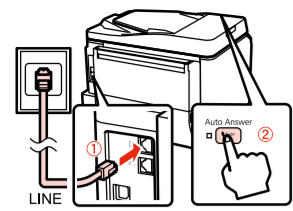
24

WP-4515
WP-4525
WP-4530
WP-4535
WP-4590
WP-4595

26

25

25



Connect, then turn on auto answer.
Подключите, затем включите автоответчик.

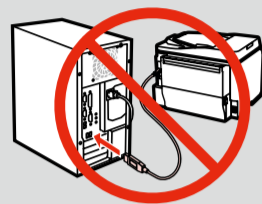
Підключіться, відтак увімкніть автовідповідач.
قم بتوصيل الخط، ثم قم بتشغيل الرد التلقائي.

See "Connecting to a Phone Line" in the online *User's Guide* for details on connecting a phone or answering machine. См. раздел "Подключение к телефонной линии" в интерактивном *Руководстве пользователя* для получения сведений о подключении телефона или автоответчика.

Див. розділ "Підключення до телефонної лінії" в онлайн-овому *Посібнику користувача* для отримання відомостей про підключення телефону або автовідповідача.

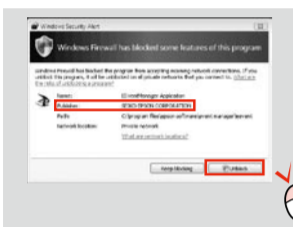
انظر "الاتصال بخط هاتف" في دليل المستخدم على الإنترنت للتعرف على التفاصيل الخاصة بتوصيل هاتف أو جهاز رد.

26



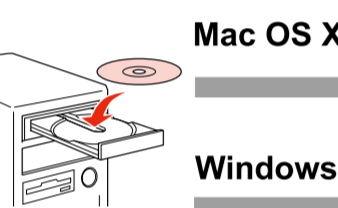
Do not connect the USB cable until you are instructed to do so.
Подсоединяйте USB-кабель, ТОЛЬКО когда появится соответствующее указание.

Не під'єднуйте кабель USB, доки не отримаєте вказівки зробити це.
لا تقم بتوصيل كابل USB حتى يُطلب منك ذلك.



If the Firewall alert appears, allow access for Epson applications.
При возникновении сигнала тревоги брандмауэра разрешите доступ к приложениям Epson.

У разі виникнення сигналу тривоги брандмауэра дозвольте доступ до програм Epson.
إذا ظهر تنبيه جدار الحماية، فاسمح لتطبيقات Epson بالوصول.



27



Select.
Выберите.

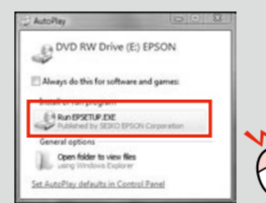
Виберіть.

حدد.

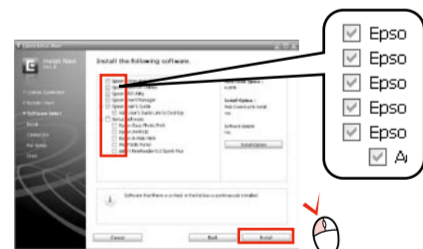
Windows: No installation screen?
Windows: Окно установки не появилось?
Windows: Вікно встановлення не з'явилося?
نظام Windows: لم يتم عرض شاشة التثبيت؟



Windows7/Vista: AutoPlay window
Windows 7/Vista: окно автозапуска.
Windows 7/Vista: вікно автовідтворення.
نظام التشغيل Windows 7/Vista: نافذة التشغيل التلقائي.



28



Select.
Выберите.

Виберіть.

حدد.

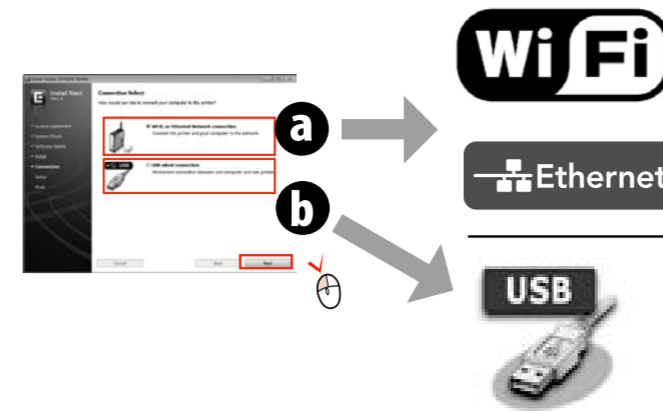
Only the software with a selected check box is installed. **Epson Online Guides** contain important information such as troubleshooting and error indications. Install them if necessary.

Установлено только выбранное ПО. **Интерактивные руководства Epson** содержат важную информацию, например о поиске и устранении неисправностей, указаниях ошибок. Установите их при необходимости.

Встановлено тільки вибране ПЗ. **Інтерактивні посібники Epson** містять важливу інформацію, наприклад про пошук та усунення несправностей і індикації помилок. Встановіть їх, якщо потрібно.

لا يتم تثبيت إلا البرنامج الذي يوجد مربع اختيار محدد بجواره. تحتوي أداة **Epson** عبر الإنترنت على معلومات هامة مثل استكشاف المشكلات وإصلاحها ومؤشرات الأخطاء. قم بتثبيتها عند الضرورة.

29



Select or .

Выберите или .

Виберіть або .

حدد أو .

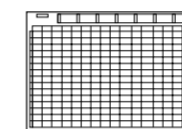
To connect via Wi-Fi, make sure that Wi-Fi is enabled on your computer. Follow the on-screen instructions. If the network connection failed, refer to the online *Network Guide*.

Для подключения по Wi-Fi убедитесь, что Wi-Fi включено на компьютере. Выполните экранные инструкции. При сбое сетевого подключения см. интерактивное *Руководство по работе в сети*.

Для підключення по Wi-Fi переконайтеся, що Wi-Fi увімкнено на комп'ютері. Виконайте екранні інструкції. У разі збою мережного підключення див. *Посібник по роботі в мережі*.

لتوصيل عبر Wi-Fi، تأكد من تمكين Wi-Fi بالكمبيوتر. اتبع الإرشادات التي تظهر على الشاشة. عند فشل اتصال الشبكة، راجع دليل شبكة الاتصال على الإنترنت.

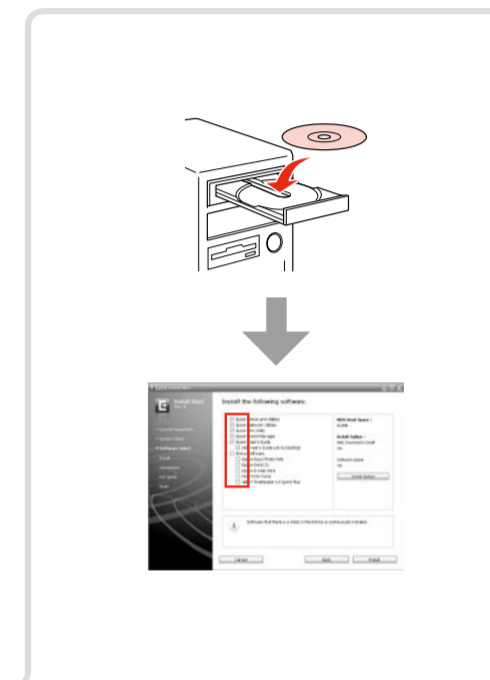
Getting More Information
Дополнительная информация
Додаткова інформація
الحصول على مزيد من المعلومات



See the sheet for the important safety instructions.
См. лист с важными инструкциями по технике безопасности.
Див. аркуш з важливими вказівками з техніки безпеки.

انظر الورقة لمعرفة تعليمات الأمان الهامة.

Two online manuals are installed from the CD.
Два интерактивных руководства устанавливаются с компакт-диска.
3 CD встановлено два онлайн-ових посібників.
يتم تثبيت دليلين على الإنترنت من القرص المضغوط.



Use's Guide (PDF file).
Руководство пользователя (файл PDF)
Посібник користувача (файл PDF)
دليل المستخدم (ملف بتنسيق PDF)

Network Guide (HTML file).
Руководство по работе в сети (файл HTML)
Посібник по роботі в мережі (файл HTML)
دليل شبكة الاتصال (ملف بتنسيق HTML)

No online manuals? ➔ Install the CD and select **Epson Online Guides** in the installer screen.
Нет интерактивных руководств? ➔ Вставьте CD и выберите **Интерактивные руководства Epson** в окне программы установки.
Немає онлайн-ових посібників? ➔ Вставте CD і виберіть **Інтерактивні посібники Epson** у вікні програми встановлення.
لا توجد أدلة عبر الإنترنت? ➔ أدخل القرص المضغوط وحدد أداة **Epson** عبر الإنترنت في شاشة برنامج التثبيت.

To read the online guide, you must have Adobe Acrobat Reader 5.0 or later, or Adobe Reader, installed on your computer.
Для чтения данного интерактивного руководства на компьютере должна быть установлена программа Adobe Acrobat Reader 5.0 и выше или Adobe Reader.
Для роботи з онлайн-овими посібниками на комп'ютері необхідно встановити програмне забезпечення Adobe Acrobat Reader 5.0 або новішої версії або Adobe Reader.
لقرأة الدليل على الإنترنت، يجب أن تثبيت Acrobat Reader 5.0 أو الإصدار الأحدث، أو Adobe Reader على جهاز الكمبيوتر الخاص بك.