

XP-30/XP-33

EPSON
EXCEED YOUR VISION

EN Start Here

RU Установка

UK Встановлення

KK Осы жерден бастаңыз

AR

ابدأ من هنا

FA

از اینجا شروع کنید

Maschinenlärminformations-Verordnung 3. GPSGV: Der höchste Schalldruckpegel beträgt 70 dB(A) oder weniger gemäß EN ISO 7779.

Das Gerät ist nicht für die Benutzung im unmittelbaren Gesichtsfeld am Bildschirmarbeitsplatz vorgesehen. Um störende Reflexionen am Bildschirmarbeitsplatz zu vermeiden, darf dieses Produkt nicht im unmittelbaren Gesichtsfeld platziert werden. EEE Yönetmeliğine Uygundur.

Обладнання відповідає вимогам Технічного регламенту обмеження використання деяких небезпечних речовин в електричному та електронному обладнанні.

Информация об изготовителе
Seiko Epson Corporation (Япония)
Юридический адрес: 4-1, Ниси-Синзюку, 2-Чоме, Синзюку-ку, Токио, Япония
Срок службы: 3 года



© 2012 Seiko Epson Corporation. All rights reserved.
Printed in XXXXXX



Unpacking
Распаковка
Розпакування
Орамды ашу

تفريغ المحتويات
خارج کردن از جعبه

1

Contents may vary by location.

В зависимости от страны поставки комплектация может отличаться.
Вміст може відрізнятися залежно від країни.

Құрамы жеткізілетін елге байланысты әртүрлі болады.

قد تختلف المحتويات باختلاف المنطقة.
بسته به محل های مختلف. ممکن است محتویات بسته متفاوت باشد.



Do not open the ink cartridge package until you are ready to install it in the printer. The cartridge is vacuum packed to maintain its reliability. Открывать упаковку картриджа следует непосредственно перед его установкой в принтер. Вакуумная упаковка картриджа гарантирует его сохранность.

Не відкривайте упаковку чорнильного картриджа, доки не будете готові встановити його у принтер. Упаковка картриджа є вакуумною для забезпечення надійної роботи.

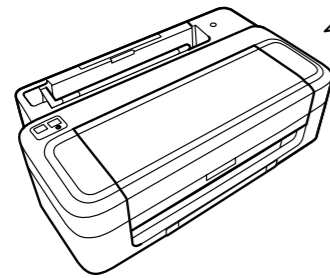
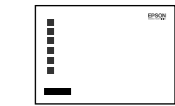
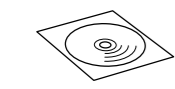
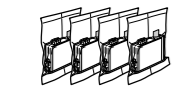
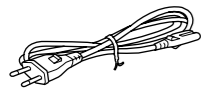
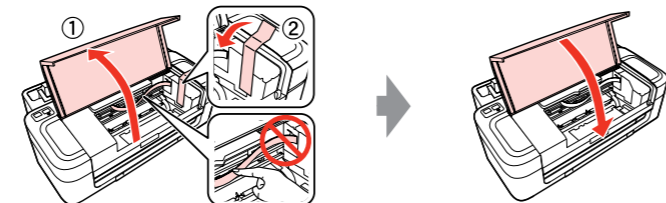
Сия картриджін принтерге орнатуға дайын болғанға дейін ашпаңыз. Картридж бұзылмауы үшін вакуумдалып оралған.

لا تفتح عبوة خرطوشة الحبر إلا إذا كنت مستعداً لتركيبها في الطابعة. علمًا بأن عبوة الخرطوشة مفرغة الهواء للحفاظ على سلامتها.

بسته محتوی کارتريج جوهر را تا زمانیکه آماده نصب آن روی چاپگر نشده اید باز نکنید. به منظور حفظ کیفیت، کارتريج در خلاء بسته بندی شده است.

Remove all protective materials.
Снимите все защитные материалы.
Видаліть усі захисні матеріали.
Қорғау материалдарын алып тастаңыз.

قم بإزالة جميع المواد الواقية.
تمام مواد محافظ را جدا کنید.

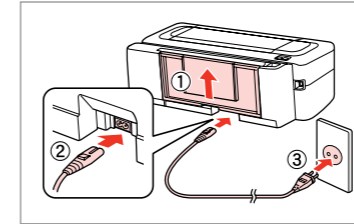


Turning On
Включение
Увімкнення
Қосу

تشغيل الطابعة
روشن کردن دستگاه

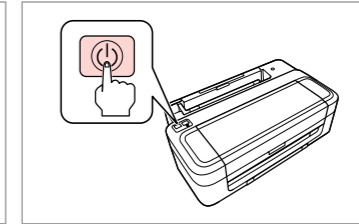
2

1



Connect and plug in.
Подсоедините и подключите к сети питания.
Під'єднайте та підключіть.
Жалғаңыз және электр тогына қосыңыз.
قم بتوصيل الطابعة بالتيار الكهربائي.
کابل برق را به دستگاه وصل کرده و آن را به برق بزنید.

2



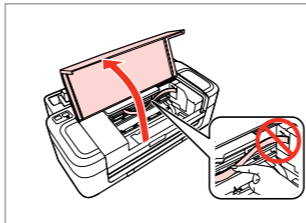
Turn on.
Включите.
Увімкніть.
Қосу.

قم بالتشغيل.
روشن کنید.

Installing the Ink Cartridges
Установка чернильных картриджей
Встановлення чорнильних картриджів
Сия картриджін орнату

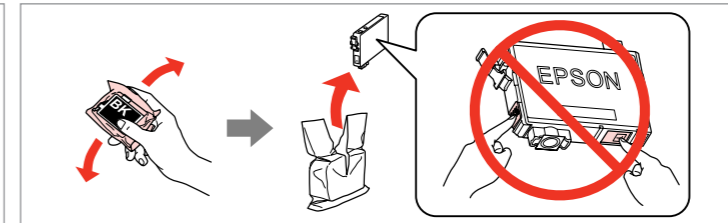
تركيب خرطوش الحبر
نصب کارتريج های جوهر

1



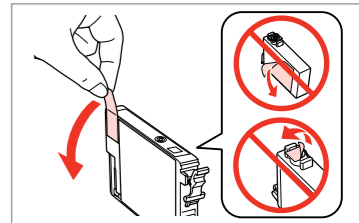
Open.
Откройте.
Відкрийте.
Ашыңыз.

2



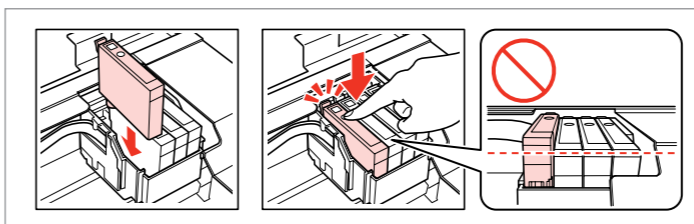
Shake only BLACK new cartridge. Do not shake other color cartridges.
Встряхните только ЧЕРНЫЙ новый картридж. Не встряхивайте остальные цветные картриджи.
Струсніть тільки ЧОРНИЙ новий картридж. Не струшуйте решту кольорових картриджів.
Тек ҚАРА, жаңа картриджді шайқаңыз. Басқа түсті картридждерді шайқамаңыз.
قم برج خرطوشة اللون الأسود الجديدة فقط. لا تقم برج خرطوشة الألوان الأخرى.
فقط کارتريج جديد سیاه را تکان دهید. سایر کارتريج های رنگی را تکان ندهید.

3



Remove yellow tape.
Сніміть жовту стрічку.
Зніміть жовту стрічку.
Сары таспаны алып тастаңыз.
انزع الشريط الأصفر.
برچسب زرد رنگ را بردارید.

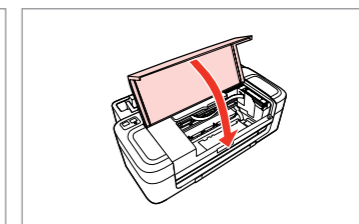
4



Insert all four cartridges. Press each one until it clicks.
Вставьте все четыре картриджа. Нажимайте до щелчка.
Вставте всі чотири картриджа. Натискайте до клацання.
Төрт картридждің барлығын салыңыз. Сырт етіп орнына түскенше әрқайсысының үстінен басыңыз.

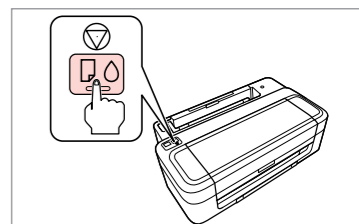
أدخل كل خرطوش الحبر الأربعة واضغط على كل واحدة حتى تسمع صوت استقرارها في مكانها.
هر چهار کارتريج را وارد کنید. هرکدام را فشار دهید تا زمانی که صدای کلیک بشنوید.

5



Close.
Закройте.
Закрийте.
Жабыңыз.

6

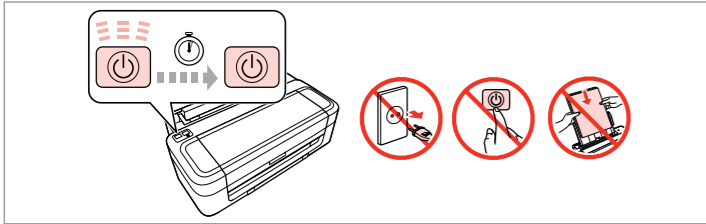


Press.
Нажмите.
Натисніть.
Басыңыз.

أغلق.
ببندید.

اضغط.
فشار دهید.

7



Wait about 4 minutes.
Подождите около 4 минут.
Зачекайте приблизно 4 хвилини.
Шамамен 4 минут күтіңіз.

انتظر حوالي 4 دقائق.
حدود 4 دقيقة صبر کنید.



The initial ink cartridges will be partly used to charge the print head. These cartridges may print fewer pages compared to subsequent ink cartridges. Начальные картриджи частично используются для зарядки печатающей головки. С помощью этих картриджей удастся распечатать, вероятно, меньшее количество страниц, чем при использовании следующих картриджей.

Початкові картриджі частково витрачаються на зарядження друкувальної голівки. За допомогою цих картриджив можливо надрукувати, вірогідно, менше сторінок порівняно з наступними картриджами.

Ең алғаш орнатылған сия картридждері басып шығаратын ұшын толтыру үшін жартылай қолданылады. Бұл картридждер келесі картридждерге қарағанда азырақ бет басып шығарады.

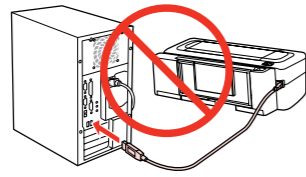
سيتم استخدام خراطيش الحبر التي يتم تركيبها للمرة الأولى استخدامًا جزئيًا لشحن رأس الطباعة بالحبر. قد تطبع هذه الخراطيش عددًا أقل من الصفحات مقارنة بخراطيش الحبر التالية.

قسمتی از کارتریج های جوهر اولیه برای شارژ کردن هد چاپ مورد استفاده قرار می گیرد. این کارتریج ها ممکن است نسبت به کارتریج های جوهر بعدی تعداد صفحات کمتری چاپ کنند.

Connecting to the Computer
Подключение к компьютеру
Підключення до комп'ютера
Компьютерге жалғау

التوصيل بالكمبيوتر
اتصال به رایانه

4



Do not connect the USB cable until you are instructed to do so.

Подсоединяйте USB-кабель, ТОЛЬКО когда появится соответствующее указание.

Не під'єднуєте кабель USB, доки не отримаєте вказівки зробити це. Нұсқау берілмегенше USB кабелін жалғамаңыз.

لا تقم بتوصيل كابل USB حتى يطلب منك ذلك.

كابل USB را تا زمانیکه از شما خواسته نشده است وصل نکنید.

If this screen appears, click **Cancel**.

Если появится такое окно, нажмите **Cancel (Отмена)**.

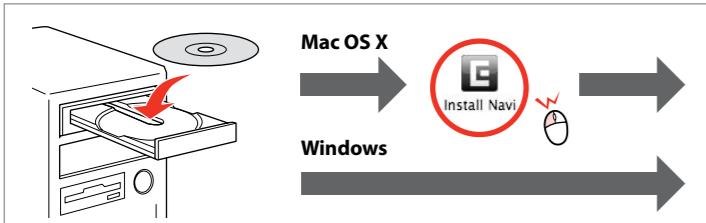
Якщо з'явиться це вікно, натисніть **Cancel (Скасувати)**.

Осы бейнебет шықса, **Cancel (болдырмау)** дегенді нұқыңыз.

عند ظهور هذه الشاشة، انقر فوق **Cancel (إلغاء)**.

در صورت نمایش این صفحه، **Cancel (نغو)** را کلیک کنید.

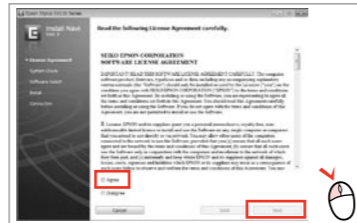
1



Insert.
Вставьте.
Вставте.
Енгізіңіз.

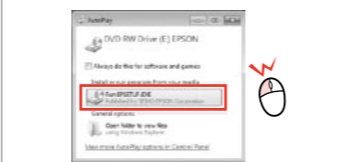
أدخل.
سی دی را در درایو بگذارید.

2



Select.
Выберите.
Виберіть.
Таңдау.

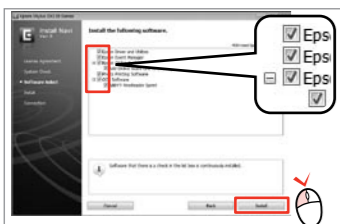
حدد.
انتخاب کنید.



Windows 7/Vista: AutoPlay window.
Windows 7/Vista: окно автозапуска.
Windows 7/Vista: вікно автовідтворення.
Windows 7/Vista: Автоматты ойнатутерезесі.

نظام التشغيل Windows 7/Vista: نافذة التشغيل التلقائي.
Windows 7/Vista: پنجره پخش خودکار.

3



Select.
Выберите.
Виберіть.
Таңдау.

حدد.
انتخاب کنید.



Only the software with a selected check box is installed. **Epson Online Guides** contain important information such as troubleshooting and error indications. Install them if necessary.

Устанавливается только ПО, для которого установлены флажки. **Интерактивные руководства Epson** содержат важную информацию, например сведения по поиску и устранению неисправностей и индикации ошибок. При необходимости установите их. Встановлюється тільки програмне забезпечення, для якого встановлено прапорці. **Інтерактивні посібники Epson** містять важливу інформацію, наприклад відомості щодо пошуку та усунення несправностей та індикування помилок. Встановіть їх у разі необхідності.

Құсбелгісі қойылған бағдарламалық құрал ғана орнатылады. **Epson желідегі нұсқаулықтары** ішінде ақаулықтарды жою және қателіктердің көрсеткіштері сияқты маңызды ақпарат бар. Керек болса, оларды орнатыңыз.

لا يتم تثبيت إلا البرنامج الذي يوجد مربع اختيار محدد بجواره. تحتوي أدلة **Epson** عبر الإنترنت على معلومات هامة مثل استكشاف المشكلات وإصلاحها ومؤشرات الأخطاء. قم بتثبيتها عند الضرورة.

فقط نرم افزاری که کادر بررسی آن انتخاب شده باشد نصب می شود. راهنماهای آنلاین **Epson** دارای اطلاعات مهمی هستند. مانند عیب یابی و شناسایی خطاها. در صورت لزوم آنها را نصب کنید.

4



Follow the on-screen instructions.
Следуйте инструкциям, отображаемым на экране.
Дотримуйтеся інструкцій на екрані.
Екрандағы нұсқауларды орындаңыз.

اتبع الإرشادات التي تظهر على الشاشة.
دستورالعملهای روی صفحه را دنبال کنید.

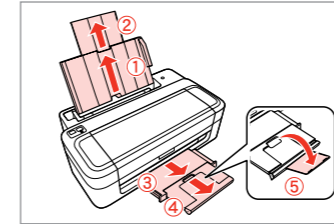
Loading Paper

Загрузка бумаги
Завантаження паперу
Қағазды орналастыру

تحميل الورق
قرار دادن کاغذ

5

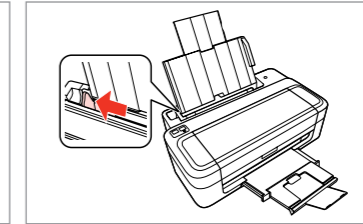
1



Slide out and raise.
Выдвиньте и поднимите.
Витягніть і підніміть.
Сырғытып шығарып, көтеріңіз.

اسحب للخارج وارفع.
بیرون بکشید و بلند کنید.

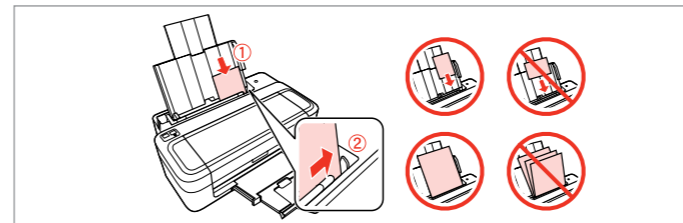
2



Slide.
Сдвиньте.
Зсуньте.
Сырғытыңыз.

حرّك.
حرکت دهید.

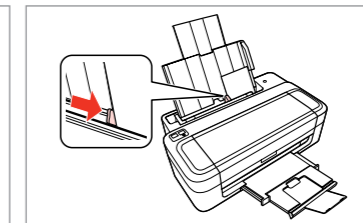
3



Load the paper with the printable side up.
Потом загрузите бумагу печатной стороной вверх.
Завантажуйте папір стороною для друку вгору.
Бастырылатын қағаз бетін жоғары қаратып орналастырыңыз.

قم بتحميل الورق بحيث يكون الوجه القابل للطباعة لأعلى.
کاغذ را طوری قرار دهید تا طرف قابل چاپ به سمت بالا قرار گیرد.

4



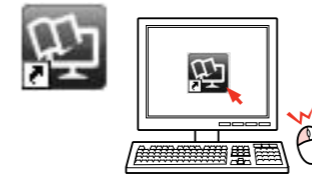
Fit.
Выполните подгонку.
Посуньте.
Бекітіңіз.

اضبط.
محکم کنید.

Getting More Information

Дополнительная информация
Додаткова інформація
Қосымша ақпарат алу

الحصول على مزيد من المعلومات
كسب اطلاعات بیشتر



The online manual is installed from the CD.
С CD устанавливается интерактивное руководство.
З CD встановлюється онлайнний посібник.
Желідегі нұсқаулық ықшам дискіден орнатылады.

يتم تثبيت الدليل من القرص المضغوط.
دفترچه راهنمای آنلاین از روی سی دی نصب شده است.



User's Guide (HTML file)
Руководство пользователя (файл HTML)
Посібник користувача (файл HTML)
User's Guide (Пайдаланушы нұсқаулығы) (HTML файлы)

دليل المستخدم (ملف بتنسيق HTML)
راهنمای کاربر (فایل HTML)



No online manual? → Insert the CD and select **Epson Online Guides** in the installer screen.

Нет интерактивных руководств? → Вставьте CD и выберите **Интерактивные руководства Epson** в окне программы установки.

Немає інтерактивних посібників? → Вставте CD і виберіть **Інтерактивні посібники Epson** у вікні програми установки.

Желіде нұсқаулық жоқ па? → Ықшам дискіні салып, орнатушы экранында **Epson желідегі нұсқаулықтары** тармағын таңдаңыз.

لا يوجد دليل عبر الإنترنت؟ → أدخل القرص المضغوط وحدد أدلة **Epson** عبر الإنترنت في شاشة برنامج التثبيت.

هیچ راهنمای آنلاینی وجود ندارد؟ → سی دی را درون دستگاه بگذارید و راهنمای آنلاین **Epson** را در صفحه نصب کتنده انتخاب کنید.