

Multimedia Projector

Ghid de utilizare a EasyMP Multi PC Projection



Despre EasyMP Multi PC Projection

Stiluri de întâlniri propuse de EasyMP Multi PC Projection 5

- Susținerea întâlnirilor folosind mai multe imagini 5
- Susținerea întâlnirilor la distanță printr-o rețea 5

Instalarea programului 6

- Cerințe de software 6
- Instalarea 6

Rezumatul modului de operare

Proceduri de operare 9

Pregătiri înainte de începerea unei întâlniri

Pregătirea Pentru Conectare 14

- Pregătirea proiecteurului 14
- Pregătirea calculatorului 14

Conectarea la proiectoare 15

- Pornirea EasyMP Multi PC Projection 15
- Utilizarea ecranului de căutare 16
- Căutarea și conectarea la proiectoare 17
 - Căutare automată 17
 - Căutare manuală 18
 - Căutare Profil 18
- Conectarea la mai multe proiectoare (Copiere în oglindă) 19
- Conectarea la proiectoare dintr-o altă rețea 20

Operații în timpul unei întâlniri

Proiectarea ecranelor 22

- Utilizarea ecranului de control al proiecției 22

- Modificarea numărului de ecrane proiectate 23
- Schimbarea prezentatorului 23
- Redarea semnalului audio de la proiector 24

Încheierea întâlnirii 25

Susținerea cu ușurință a întâlnirilor frecvente

Salvarea informațiilor despre proiector 27

- Crearea unei comenzi rapide 27
- Înregistrarea unui profil 27
- Partajarea unui profil 28
 - Exportul profilului pe care doriți să îl partajați 28
 - Importul profilului partajat 28

Depanarea

Restricții 30

- Rezoluții Acceptate 30
- Culoarea de Afișare 30
- Numărul de conexiuni 30
- Alte limitări 30
- Când folosiți Windows Vista/Windows 7 30
 - Limitări în cazul proiecției din Windows Photo Gallery sau Windows Live Photo Gallery 31
 - Restricțiile în Windows Aero 31
 - Alte limitări 31

Rezolvarea problemelor 32

- Nu puteți conecta proiectorul pe care doriți să îl utilizați. 32
- Nu puteți conecta proiectorul și calculatorul prin rețeaua locală fără fir. 32
- Nu puteți conecta proiectorul și calculatorul prin rețeaua locală cu fir. 32
- Nu puteți conecta proiectorul și calculatorul prin rețea. 33
- Proiectorul nu poate fi selectat. 34
- Ecranul nu este proiectat. 34

Imaginea și sunetul filmului nu sunt redade, imaginea apare cu întârziere, sau semnalul video ori audio se întrerupe în timpul proiecției cu programul EasyMP Multi PC Projection.	34
Cursorul mausului tremură.	35
Nu există sunet de la proiector când se face conectarea la EasyMP Multi PC Projection.	35
Când se realizează o conexiune utilizând EasyMP Multi PC Projection, nu se poate începe o Expunere de diapozitive în PowerPoint.	35
Dacă s-a realizat o conexiune utilizând EasyMP Multi PC Projection, ecranul nu va fi regenerat atunci când se utilizează o aplicație Office.	36

Lista mesajelor de eroare 37

Mesaje de eroare la lansarea programului EasyMP Multi PC Projection	37
Mesaje de eroare la căutarea și selectarea proiectoarelor	38
Mesaje de eroare la proiectare	38
Mesaje de eroare la folosirea unui profil	39

Anexă

Setare opțiuni 41

Fila Setări utilizator	41
Fila Setări generale	42
Fila Reglare performanțe	42
Fila leșirea audio	43

Dezinstalarea programului 44

Dezinstalarea	44
-------------------------	----

Note generale 45

Despre notații	45
Privitor la capturile de ecran	45
Notificare generală	45

Index 47



Despre EasyMP Multi PC Projection

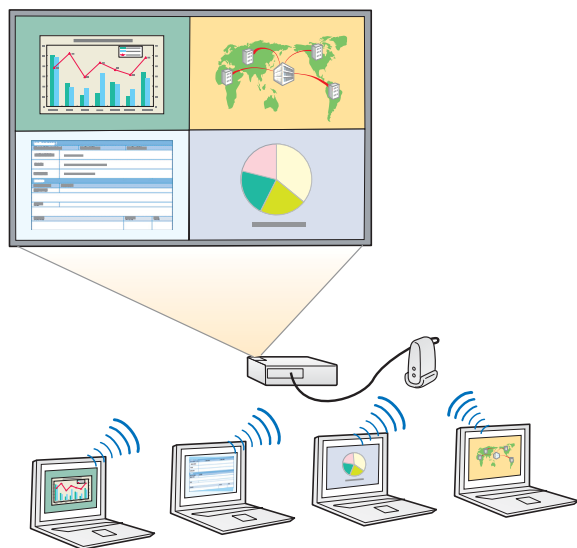
Acest capitol vă prezintă stilurile de întâlniri pe care le puteți utiliza cu EasyMP Multi PC Projection, și explică modul de instalare a software-ului.

Cu ajutorul EasyMP Multi PC Projection, puteți utiliza proiectoare pentru a desfășura întâlniri interactive.

Puteți conecta până la 32 calculatoare la un proiector prin intermediul unei rețele. Apoi, puteți selecta până la patru dintre aceste calculatoare conectate și puteți proiecta ecranele lor.

Susținerea întâlnirilor folosind mai multe imagini

☛ "Proiectarea ecranelor" [p.22](#)



Comparați date folosind până la patru ecrane

Puteți compara și analiza date proiectând simultan ecrane de la mai multe calculatoare conectate la rețea.

Modificați fluent prezentatorii folosind funcția de glisare și fixare

Fiind conectat la același proiect, fiecare poate modifica ecranul proiectat glisând și fixând pur și simplu în zona de proiecție una din pictogramele

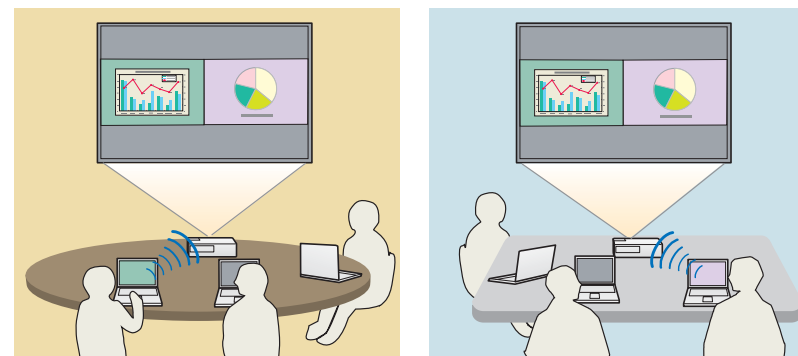
utilizatorilor conectați. Operarea acestor modificări le permite prezentatorilor să își exprime clar părerea odată cu imaginile.

Partajați note într-o prezentare

Puteți proiecta prezentarea pe o porțiune a ecranului și notele proprii pe altă porțiune, permițând participanților la întâlnire să își însușească conținutul.

Susținerea întâlnirilor la distanță printr-o rețea

☛ "Conectarea la proiectoare dintr-o altă rețea" [p.20](#)



Proiectați același ecran în locuri diferite

Proiectoarele din rețea, aflate în locații la distanță pot proiecta aceeași imagine. Maxim patru proiectoare pot proiecta același ecran.

EasyMP Multi PC Projection poate fi găsit pe CD-ROM-ul EPSON Projector Software. Instalați programul pe calculatorul pe care îl utilizați.

Cerințe de software

EasyMP Multi PC Projection rulează pe calculatoare care întrunesc următoarele cerințe.

Pentru Windows

SO	Windows XP*	Professional pe 32 biți Home Edition pe 32 biți Tablet PC Edition pe 32 biți
	Windows Vista	Ultimate pe 32 biți Enterprise pe 32 biți Business pe 32 biți Home Premium pe 32 biți Home Basic pe 32 biți
	Windows 7	Ultimate pe 32/64 biți Enterprise pe 32/64 biți Professional pe 32/64 biți Home Premium pe 32/64 biți Home Basic pe 32 biți Starter pe 32 biți
CPU	Mobile Pentium III 1,2 GHz sau mai rapid Recomandat: Pentium M 1,6 GHz sau mai rapid	
Cantitatea de memorie	256 MB sau mai mult Recomandat: 512 MB sau mai mult	
Spațiu pe hard disk	20 MB sau mai mult	

Afișaj	Rezoluții mai mari decât XGA (1024x768) sau mai mici decât WUXGA (1920x1200) Afișaj color: 16 biți, color (afișaj color cu aproximativ 32.000 de culori) sau mai mult
--------	--

* Cu excepția Windows XP fără niciun Service Pack instalat și Windows XP Service Pack 1.

Pentru sistemul de operare Mac OS X

SO	Mac OS X 10.4.x pe 32 biți Mac OS X 10.5.1 sau o versiune ulterioară* pe 32 biți Mac OS X 10.6.x pe 32/64 biți Mac OS X 10.7.x pe 32/64 biți
CPU	PowerPC G3 900 MHz sau mai rapid Recomandat: Core Duo 1,83 GHz sau mai rapid
Cantitatea de memorie	256 MB sau mai mult Recomandat: 512 MB sau mai mult
Spațiu pe hard disk	20 MB sau mai mult
Afișaj	Rezoluții mai mari decât XGA (1024x768) sau mai mici decât WUXGA (1920x1200) Afișaj color: 16 biți, color (afișaj color cu aproximativ 32.000 de culori)

* Funcționarea nu este garantată în Mac OS X 10.5.0, deoarece setările pentru paravanul de protecție (firewall) nu sunt efectuate corect când versiunea este actualizată.

Instalarea

Înainte de a începe instalarea, asigurați-vă că ați verificat următoarele aspecte:

- Înainte de începerea instalării, închideți toate aplicațiile în funcțiune.

- Când limba selectată pentru instalare diferă de cea a SO utilizat, este posibil ca ecranele să nu fie afișate corect.

Pentru Windows



Pentru a instala EasyMP Multi PC Projection, aveți nevoie de autoritatea de administrator.

- 1** Porniți calculatorul.
- 2** Introduceți CD-ROM-ul EPSON Projector Software în calculator.
- 3** Rutina de instalare începe automat.



Dacă rutina de instalare nu pornește automat, deschideți unitatea de CD-ROM din **Computerul meu** (sau **Computer**) și faceți dublu clic pe **InstallNavi**.

- 4** Urmăriți instrucțiunile de pe ecran pentru a instala.

Pentru sistemul de operare Mac OS X

- 1** Porniți calculatorul.
- 2** Introduceți CD-ROM-ul EPSON Projector Software în calculator.
- 3** Faceți dublu clic pe pictograma **Install Navi** din fereastra EPSON.
- 4** Urmăriți instrucțiunile de pe ecran pentru a instala.



Puteți descărca ultima versiune a software-ului EasyMP Multi PC Projection de pe următorul site Web.

<http://www.epson.com/>

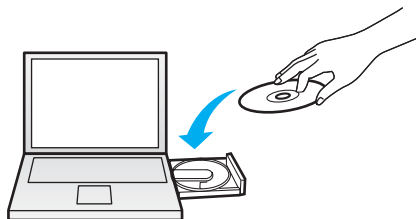


Rezumatul modului de operare

Acest capitol explică procedurile de bază pentru utilizarea EasyMP Multi PC Projection într-o întâlnire.


1 Instalați EasyMP Multi PC Projection.

 [p.6](#)



Urmați instrucțiunile de pe ecran pentru a instala.

2 Lansați programul EasyMP Multi PC Projection.

 [p.15](#)

Pentru Windows

Start - Program (sau Toate programele) - EPSON Projector - EasyMP Multi PC Projection
- EasyMP Multi PC Projection Ver. x.xx

Pentru sistemul de operare Mac OS X

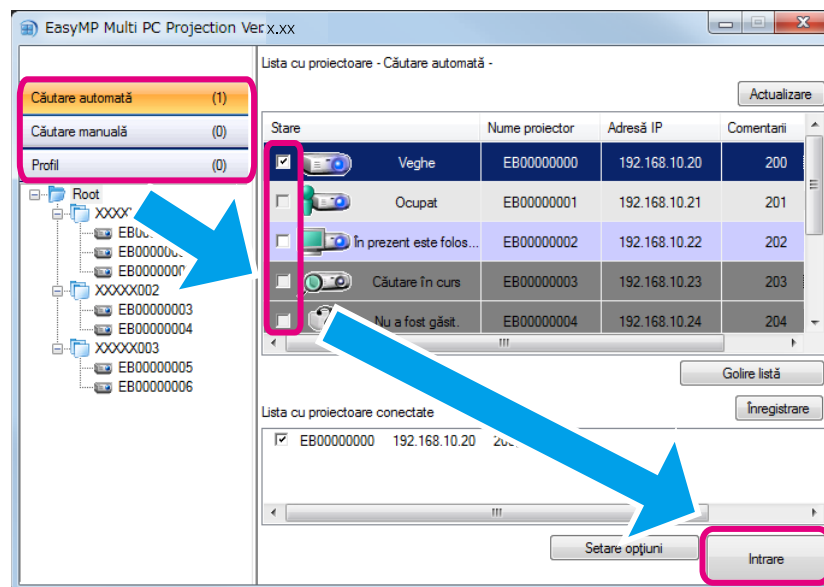
Aplicații - EasyMP Multi PC Projection - EasyMP Multi PC Projection

3 Realizați conectarea la proiectoare.

☞ p.17


Selectați **Căutare automată** pentru a căuta proiectoare.

Selectați proiectoarele la care doriți să vă conectați și apoi faceți clic pe **Intrare**.



- Puteți căuta proiectoare utilizând trei metode diferite; **Căutare automată**, **Căutare manuală** și **Profil**. Consultați cele ce urmează pentru detalii suplimentare despre fiecare metodă de căutare.
 - ☞ "Utilizarea ecranului de căutare" p.16
- După ce ați creat o comandă rapidă pentru proiectoarele căutate, puteți porni EasyMP Multi PC Projection făcând dublu clic pe scurtătură. Proiectoarele salvate în fișierul de comandă rapidă sunt căutate automat la accesarea scurtăturii.
 - ☞ "Crearea unei comenzi rapide" p.27









4 Ecranele proiectorului.


 p.22

Pe ecranul de control al proiecției, zona de proiectare este împărțită în patru panouri. Puteți modifica numărul de panouri disponibile și puteți modifica ecranele de calculator care sunt proiectate.



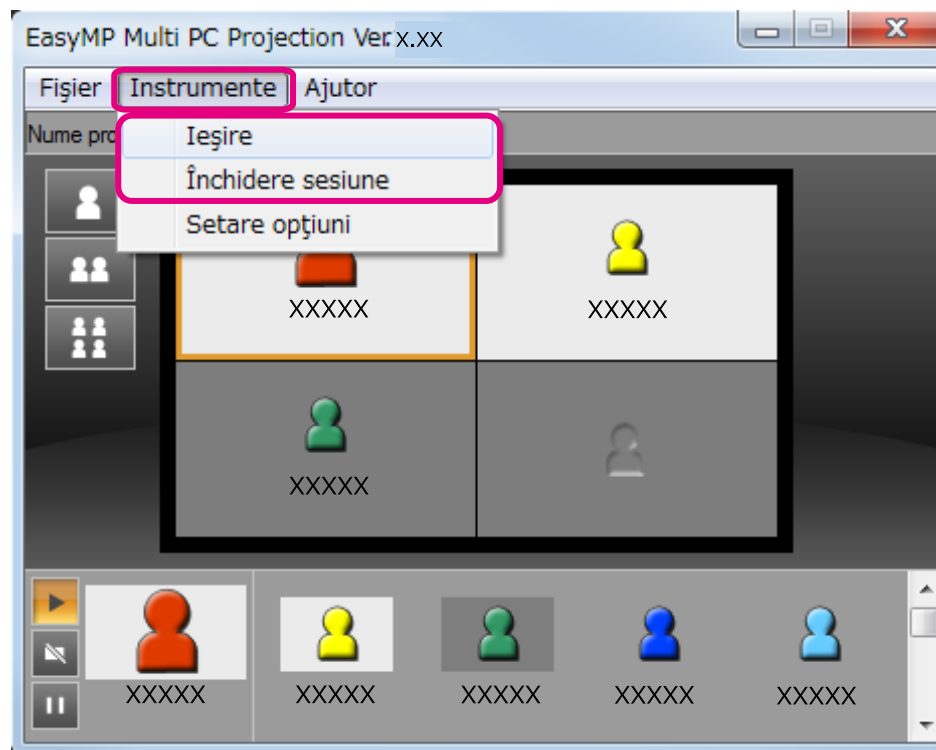
Ecranul calculatorului corespunzător primului utilizator conectat este proiectat în panoul din stânga sus. Utilizatorii conectați ulterior pot proiecta prin glisarea și fixarea pictogramelor utilizatorilor în panourile disponibile (albe).

<p>① Modificarea numărului de ecrane proiectate</p> <p> : Proiectați un ecran pe tot ecranul.</p> <p> : Împărțiți ecranul proiectat în două.</p> <p> : Împărțiți ecranul proiectat în patru.</p>	<p>③ Proiectarea ecranului calculatorului</p>  <p>Glisați și fixați pictograma utilizatorului pe un panou alb. Pictograma dvs. este afișată întotdeauna în partea stângă. Puteți proiecta propriul ecran, ca și ecranele celorlalți participanți.</p>
<p>② Operarea stării ecranului</p> <p> : Proiectați ecranul calculatorului așa cum este.</p> <p> : Opriți proiecția.</p> <p> : Întrerupeți ecranul calculatorului afișat curent. Ecranul proiectorului nu se modifică, chiar dacă modificați ecranul calculatorului.</p>	<p>④ Modificarea poziției din proiecție</p>  <p>Glisați și fixați pictograma utilizatorului pentru a modifica poziția din proiecție.</p>

5 Încheiați întâlnirea. p.25

Selectați **Ieșire** sau **Închidere sesiune** din meniul **Instrumente** pentru a opri proiecția.

Când selectați **Ieșire** sau **Închidere sesiune**, sunteți readuși la ecranul de căutare.

**Ieșire**

Conexiunea dintre calculator și proiector este oprită.

Închidere sesiune

Conexiunea dintre toate calculatoarele și proiectoarele participante la sesiune este oprită.



Pregătiri înainte de începerea unei întâlniri

Acest capitol explică setările pe care trebuie să le efectuați înainte de începerea unei întâlniri.

Pregătirea proiecteurului

Urmați pașii de mai jos pentru a introduce proiectorul în starea de veghe pentru conectare. La conectarea printr-o rețea locală cu fir, verificați dacă proiectorul este conectat la rețea cu un cablu de rețea din comerț. La conectarea printr-o rețea locală fără fir, instalați unitatea de rețea fără fir în proiector.

1 Porniți proiectorul.

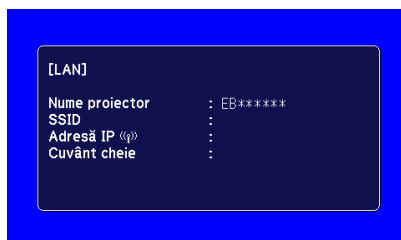
2 Efectuați setările de rețea ale proiecteurului.

La conectarea calculatorului la proiector printr-o rețea locală fără fir, efectuați conectarea folosind modul de conectare Avansat. Nu puteți efectua conectarea utilizând modul de conectare Rapid.

Consultați manualul următor pentru detalii suplimentare referitoare la setările de rețea.

☞ [Ghidul utilizatorului](#)

3 Modificați sursa de intrare a proiecteurului la **LAN**.
Este afișat ecranul de veghe LAN.



Pregătirea calculatorului

Urmați pașii de mai jos pentru a conecta calculatorul la proiectoare și pentru a începe proiecția.

1 Instalați software-ul EasyMP Multi PC Projection pe calculator.

☞ "Instalarea programului" [p.6](#)

2 Operați setările de rețea ale calculatorului și conectați calculatorul la rețea.

☞ Documentația calculatorului



Când calculatorul pe care îl utilizați este conectat în mod normal la rețea, nu este necesar să efectuați setările de rețea la calculator.

3 Lansați programul EasyMP Multi PC Projection.

☞ "Pornirea EasyMP Multi PC Projection" [p.15](#)

Această secțiune explică modul de căutare și conectare a proiectoarelor la rețea.

Pornirea EasyMP Multi PC Projection

Porniți EasyMP Multi PC Projection folosind una din următoarele metode.

Pentru Windows

- 1 Faceți clic pe **Start - Program** (sau **Toate programele**).
- 2 Selectați **EPSON Projector** și apoi **EasyMP Multi PC Projection**.
- 3 Faceți clic pe **EasyMP Multi PC Projection Ver. x.xx**.
EasyMP Multi PC Projection pornește și este afișat ecranul de căutare.

Pentru sistemul de operare Mac OS X

- 1 Deschideți directorul **Aplicații** și apoi faceți dublu clic pe directorul **EasyMP Multi PC Projection**.
- 2 Faceți dublu clic pe **EasyMP Multi PC Projection**.
EasyMP Multi PC Projection pornește și este afișat ecranul de căutare.

La pornirea dintr-o comandă rapidă

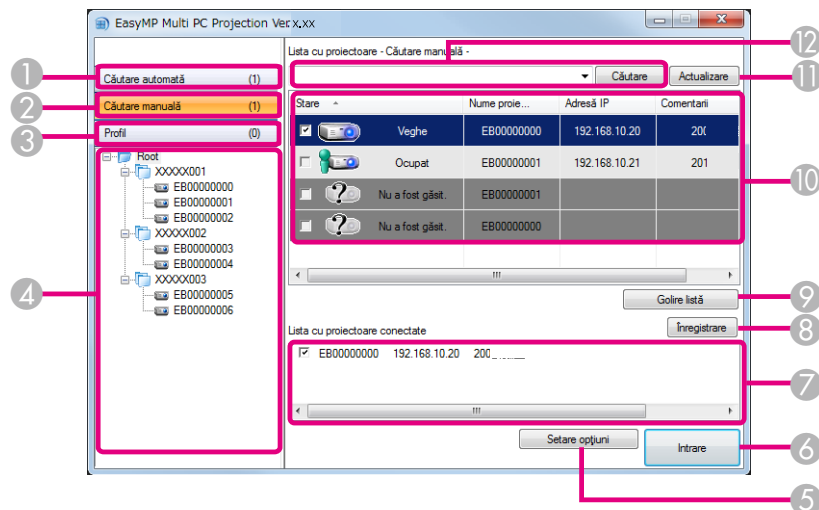
După ce ați creat o comandă rapidă, faceți dublu clic pe fișierul de comandă rapidă (.pme) pentru a porni EasyMP Multi PC Projection.

Consultați cele ce urmează pentru detalii suplimentare despre crearea unei comenzi rapide.



☛ "Crearea unei comenzi rapide" [p.27](#)






Utilizarea ecranului de căutare

Când pornești EasyMP Multi PC Projection, este afișat următorul ecran de căutare.



1	Căutare automată Caută proiectoarele din rețeaua la care este conectat calculatorul. ☛ "Căutare automată" p.17
2	Căutare manuală Caută proiectoarele din rețea în urma specificării adresei IP sau a numelui proiecteurului. ☛ "Căutare manuală" p.18
3	Profil Cută proiectoarele din rețea utilizând informațiile despre proiectoare salvate anterior. ☛ "Căutare Profil" p.18

4	Lista Profil Afișează profilurile înregistrate (informații despre proiectoare). Când faceți dublu clic pe profil, proiectoarele înregistrate în profil sunt căutate în rețea. ☛ "Căutare Profil" p.18	
5	Setare opțiuni Afișează ecranul Setare opțiuni. ☛ "Setare opțiuni" p.41	
6	Intrare Realizează conectarea la proiectoarele selectate.	
7	Lista cu proiectoare conectate Afișează informații despre proiectoarele selectate din Lista cu proiectoare. Chiar dacă modul de căutare este modificat, conținutul din Lista cu proiectoare conectate rămâne același.	
8	Înregistrare Înregistrează proiectoarele din Lista cu proiectoare conectate într-un profil. ☛ "Înregistrarea unui profil" p.27	
9	Golire listă Șterge informațiile afișate în Lista cu proiectoare și în Lista cu proiectoare conectate.	
10	Lista cu proiectoare Afișează o listă a proiectoarelor găsite în rețea. De aici puteți selecta proiectoare pentru conectare. Rezultatele căutării pentru fiecare mod de căutare (Căutare automată , Căutare manuală și Profil) sunt afișate în liste separate. Starea fiecărui proiector este indicată de o pictogramă.	
		Veghe Disponibil. Conexiunea la proiector poate fi realizată.
		Ocupat Disponibil. Deși alte calculatoare sunt conectate la proiector, vă puteți conecta și dvs. în același timp.

	Copiere în oglindă...	Disponibil. Vă puteți conecta la un grup de proiectoare, care proiectează în același timp (copiere în oglindă). ☛ "Conectarea la mai multe proiectoare (Copiere în oglindă)" p.19
	În prezent este folosit de o altă aplicație	Indisponibil. Proiectorul afișează ecranul de configurare a rețelei sau proiectorul este utilizat de alt software de proiectare.
	Căutare în curs	Indisponibil. Este utilizată deja o căutare de tip Căutare manuală sau Profil pentru căutarea proiectorului.
	Nu a fost găsit.	Indisponibil. Proiectorul specificat nu a putut fi găsit cu ajutorul căutării de tip Căutare manuală sau Profil.
	Proiectoare incompatibile	Indisponibil. Proiectorul nu este compatibil cu EasyMP Multi PC Projection.
11	Actualizare Actualizează informațiile din Lista cu proiectoare.	
12	Caseta Căutare manuală Când utilizați Căutare manuală, introduceți adresa IP sau numele proiectorului. Faceți clic pe butonul Căutare pentru a căuta proiectorul specificat.	

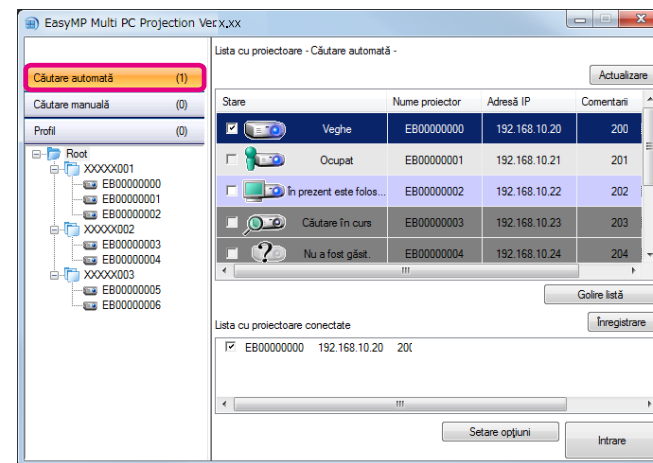
Căutarea și conectarea la proiectoare

Puteți căuta proiectoare în rețea utilizând una din următoarele metode.

Căutare automată

- 1 Lansați programul EasyMP Multi PC Projection.
☛ "Pornirea EasyMP Multi PC Projection" [p.15](#)

2 Faceți clic pe **Căutare manuală**.



Programul EasyMP Multi PC Projection caută proiectoare în rețea. Când faceți clic pe **Actualizare**, sunt afișate cele mai recente informații.

3 Selectați proiectoarele la care doriți să vă conectați din lista afișată și apoi faceți clic pe **Intrare**.

Este afișat ecranul de control al proiecției.

☛ "Utilizarea ecranului de control al proiecției" [p.22](#)

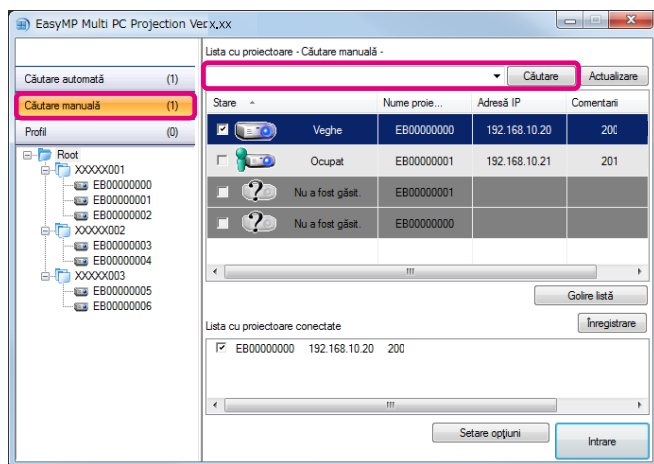


Când a fost setat un cuvânt cheie pentru proiector, ecranul pentru introducerea cuvântului cheie este afișat când vă conectați la proiectorul respectiv. Introduceți cuvântul cheie și apoi faceți clic pe **OK**.

Cuvântul cheie corespunzător proiectorului este afișat în ecranul de veghe LAN. Dacă un utilizator este conectat deja, verificați cuvântul cheie cu utilizatorul conectat.

Căutare manuală

- 1 Lansați programul EasyMP Multi PC Projection.
☛ "Pornirea EasyMP Multi PC Projection" [p.15](#)
- 2 Faceți clic pe **Căutare manuală**.
- 3 Introduceți adresa IP sau numele proiecteurului pentru proiectorul la care doriți să vă conectați și apoi faceți clic pe **Căutare**.



Programul EasyMP Multi PC Projection caută proiectorul specificat în rețea.

- 4 Selectați proiectoarele la care doriți să vă conectați din lista afișată și apoi faceți clic pe **Intrare**.
Este afișat ecranul de control al proiecției.
☛ "Utilizarea ecranului de control al proiecției" [p.22](#)

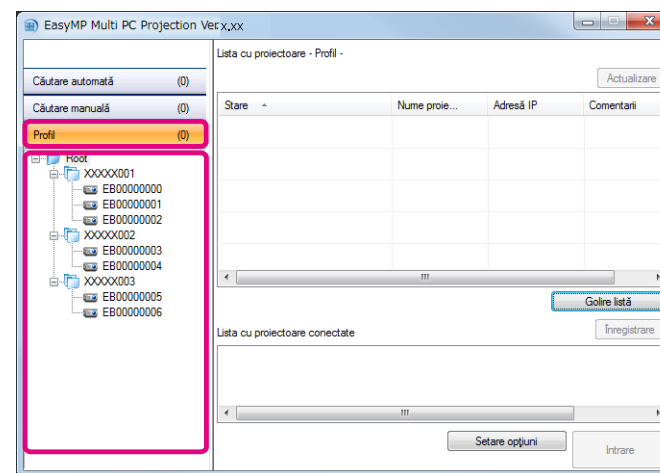


Când a fost setat un cuvânt cheie pentru proiector, ecranul pentru introducerea cuvântului cheie este afișat când vă conectați la proiectorul respectiv. Introduceți cuvântul cheie și apoi faceți clic pe **OK**.

Cuvântul cheie corespunzător proiecteurului este afișat în ecranul de veghe LAN. Dacă un utilizator este conectat deja, verificați cuvântul cheie cu utilizatorul conectat.

Căutare Profil

- 1 Lansați programul EasyMP Multi PC Projection.
☛ "Pornirea EasyMP Multi PC Projection" [p.15](#)
- 2 Faceți clic pe **Profil**.
- 3 Din lista **Profil**, faceți dublu clic pe pictograma directorului sau proiecteurului corespunzător profilului pe care doriți să îl utilizați.



Programul EasyMP Multi PC Projection caută proiectorul specificat în rețea.

- 4** Selectați proiectoarele la care doriți să vă conectați din lista afișată și apoi faceți clic pe **Intrare**.

Este afișat ecranul de control al proiecției.

☛ "Utilizarea ecranului de control al proiecției" [p.22](#)



Când a fost setat un cuvânt cheie pentru proiector, ecranul pentru introducerea cuvântului cheie este afișat când vă conectați la proiectorul respectiv. Introduceți cuvântul cheie și apoi faceți clic pe **OK**.

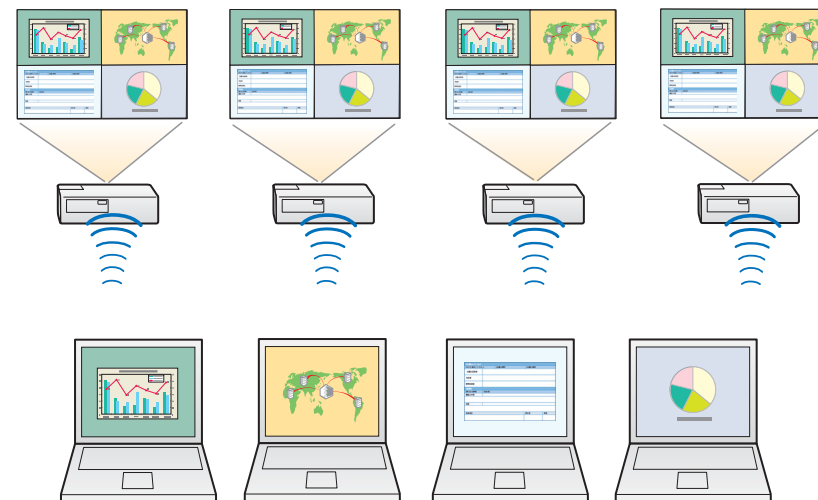
Cuvântul cheie corespunzător proiectorului este afișat în ecranul de veghe LAN. Dacă un utilizator este conectat deja, verificați cuvântul cheie cu utilizatorul conectat.

Conectarea la mai multe proiectoare (Copiere în oglindă)

Conectarea la mai multe proiectoare și proiectarea aceleiași imagini este cunoscută drept Copiere în oglindă. Puteți realiza copierea în oglindă cu până la patru proiectoare.



Nu puteți realiza copierea în oglindă cu proiectoare incompatibile cu EasyMP Multi PC Projection.



- 1** Lansați EasyMP Multi PC Projection și căutați proiectoarele.

☛ "Căutarea și conectarea la proiectoare" [p.17](#)

- 2** Selectați până la patru proiectoarele la care doriți să vă conectați din lista afișată și apoi faceți clic pe **Intrare**.

Este afișat ecranul de control al proiecției.



- La formarea unui grup de proiectoare cu copiere în oglindă
Dacă selectați un proiector dintr-un grup, sunt selectate toate proiectoarele din grupul respectiv.
Când selectați un proiector dintr-un grup de copiere în oglindă, puteți selecta numai proiectoare din grupul respectiv.
- Când alți participanți sunt conectați deja la proiector
Nu puteți selecta aceeași combinație de proiectoare ca și utilizatorul conectat înaintea dvs. Nu puteți conecta proiectoare care nu sunt incluse în combinație.

Conectarea la proiectoare dintr-o altă rețea

Prin conectarea proiectoarelor la un calculator, puteți proiecta ecranul calculatorului în locații aflate la distanță (în subrețele diferite).

În modul Căutare automată, proiectoarele din subrețele diferite nu sunt găsite, deoarece căutările sunt efectuate numai în aceeași subrețea.

Puteți conecta proiectoare dintr-o subrețea diferită utilizând una din următoarele metode.

- Specificați fie o adresă IP, fie un nume de proiector și realizați o căutare.
 - ☛ "Căutare manuală" [p.18](#)
- Realizați o căutare pe baza unui profil.
 - ☛ "Căutare Profil" [p.18](#)

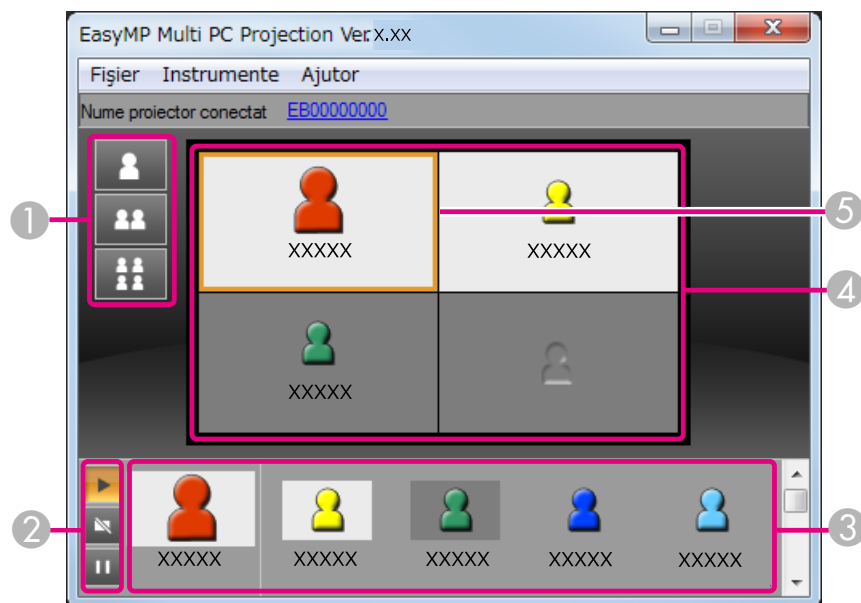


Operații în timpul unei întâlniri



Acest capitol explică modul de control al ecranului proiectat în timpul unei întâlniri.











Utilizarea ecranului de control al proiecției

La conectarea proiectoarelor, este afișat următorul ecran.




Consultați tabelul următor pentru detalii suplimentare despre funcționarea fiecărui element.

1	Butoane de modificare a proiecției Modifică numărul de panouri disponibile pentru proiectarea ecranelor de calculatoare. ☛ "Modificarea numărului de ecrane proiectate" p.23
	Proiectează ecranul unui calculator pe tot ecranul, fără a diviza ecranul proiectat.
	Proiectează ecranele de la maxim două calculatoare în același timp, divizând ecranul de proiecție în două.

	Proiectează ecranele de la maxim patru calculatoare în același timp, divizând ecranul de proiecție în patru.						
2	Butoanele de control al ecranului Controlează imaginea proiectată de la ecranul calculatorului dvs. <table border="1" data-bbox="1243 399 2072 662"> <tr> <td data-bbox="1243 399 1366 470"></td><td data-bbox="1366 399 2072 470">Proiectați ecranul calculatorului așa cum este.</td></tr> <tr> <td data-bbox="1243 478 1366 550"></td><td data-bbox="1366 478 2072 550">Opriți proiecția. Proiectează un ecran negru în timpul opririi.</td></tr> <tr> <td data-bbox="1243 558 1366 630"></td><td data-bbox="1366 558 2072 630">Întrerupeți ecranul calculatorului afișat curent. Ecranul proiectorului nu se modifică, chiar dacă modificați ecranul calculatorului.</td></tr> </table>		Proiectați ecranul calculatorului așa cum este.		Opriți proiecția. Proiectează un ecran negru în timpul opririi.		Întrerupeți ecranul calculatorului afișat curent. Ecranul proiectorului nu se modifică, chiar dacă modificați ecranul calculatorului.
	Proiectați ecranul calculatorului așa cum este.						
	Opriți proiecția. Proiectează un ecran negru în timpul opririi.						
	Întrerupeți ecranul calculatorului afișat curent. Ecranul proiectorului nu se modifică, chiar dacă modificați ecranul calculatorului.						
3	Zona utilizatorilor Afișează numele utilizatorilor corespunzători calculatoarelor conectate la proiectoare. Calculatorul dvs. este afișat întotdeauna în partea stângă a zonei utilizatorilor. Puteți conecta până la 32 calculatoare la proiector. Când glisați și fixați o pictogramă de utilizator în zona de proiecție, ecranul calculatorului este proiectat. Fundalul pictogramelor utilizatorilor proiectați curent este alb. Setarea implicită pentru numele utilizatorilor sunt numele calculatoarelor. Puteți modifica numele de utilizator în Setare opțiuni. ☛ "Fila Setări utilizator" p.41						
4	Zona de proiecție Atunci când culoarea fundalului unui panou este albă, este proiectat ecranul calculatorului corespunzător pictogramei de utilizator din panoul respectiv. Dacă nu apare nicio pictogramă de utilizator într-un panou alb, este proiectat un ecran negru. Glisând și fixând pictograma de utilizator, puteți modifica ecranul proiectat și poziția în care este proiectat ecranul calculatorului. ☛ "Schimbarea prezentatorului" p.23						
5	Cadrul țintă Mutați cadrul țintă, făcând clic pe unul din panourile din zona de proiecție. Puteți proiecta ecranul calculatorului în locul în care este poziționat cadrul țintă când faceți clic pe unui din butoanele de modificare a proiecției.						






Când faceți clic pe numele proiectorului din dreptul casetei Nume proiector conectat, este afișată Telecomandă Web. În modul Telecomandă Web, puteți controla proiectorul pe ecranul calculatorului, la fel ca în cazul utilizării unei telecomenzi. Consultați manualul următor pentru detalii suplimentare referitoare la Telecomandă Web.

 [Ghidul utilizatorului](#)

Modificarea numărului de ecrane proiectate

Puteți diviza imaginea proiectată în maxim patru zone. Modificând numărul de diviziuni, puteți proiecta ecrane pentru mai multe calculatoare în același timp sau puteți proiecta un ecran de calculator pe tot ecranul.

- 1 Selectați pictograma de utilizator din zona de proiectie. Mutați cadrul țintă.
- 2 Faceți clic pe ,  sau pe  pentru a modifica numărul de diviziuni ale ecranului.



Ecranul selectat este proiectat pe tot ecranul.



Ecranul proiect este divizat în două și sunt proiectate ecranul selectat și ecranul următor.



Ecranul proiectat este împărțit în patru și sunt proiectate ecranele de calculatoare din toate cele patru panouri ale zonei de proiectie.

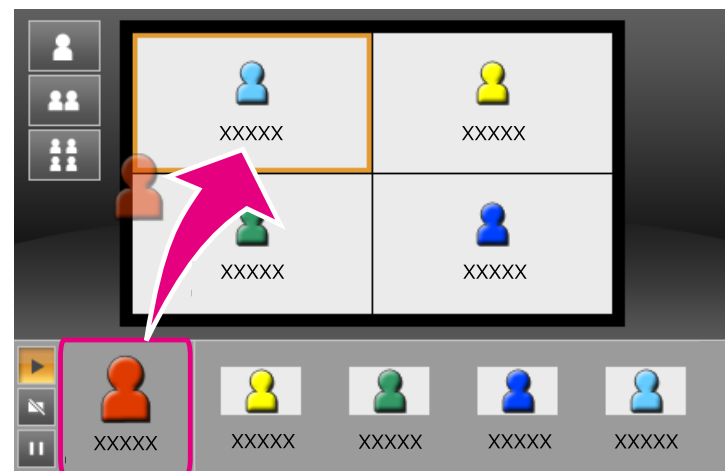


De asemenea, puteți modifica numărul de diviziuni ale ecranului făcând clic dreapta în zona de proiectie. Faceți clic dreapta pe pictogramă și selectați numărul de diviziuni.

Schimbarea prezentatorului

La schimbarea ecranului de proiectie

Glisați și fixați o pictogramă din zona pentru utilizatori în panoul pe care doriți să îl proiectați.



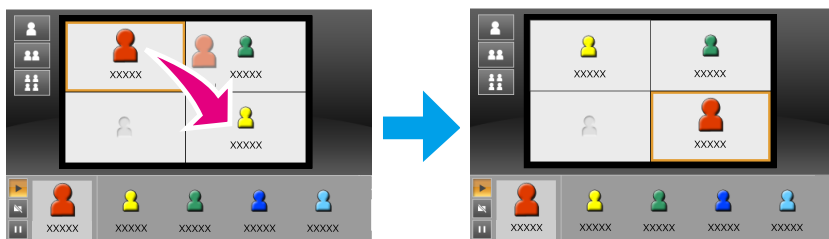
Pentru a finaliza proiectia, glisați și fixați pictograma din zona de proiectie în zona pentru utilizatori.





Făcând clic dreapta pe o pictogramă din zona pentru utilizatori, puteți seta poziția în proiectie.

La schimbarea poziției din proiectie

În zona de proiectie, glisați și plasați o pictogramă pe care doriți să o mutați în poziția vizată.



Când este selectat  sau , puteți schimba ecranul de calculator schimbarea pictogramei proiectate (pictograma din panoul alb) cu o pictogramă care nu este proiectată (pictogramă din panoul negru).

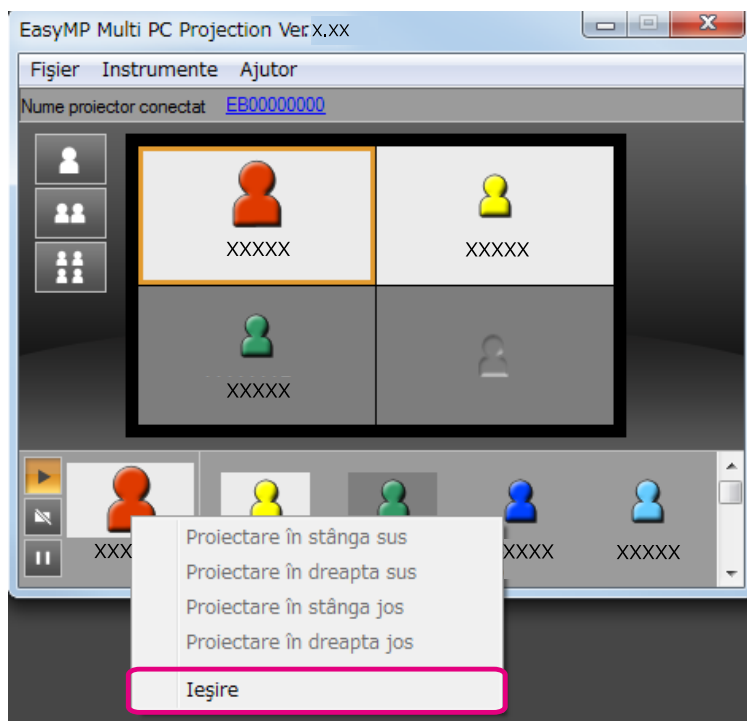
Redarea semnalului audio de la proiector

Puteți reda semnalul audio al calculatorului din proiector atunci când un calculator este conectat la un proiector și proiecția se face pe tot ecranul.

Când doriți să încheiați o sesiune, utilizați una din următoarele metode pentru a vă deconecta de la proiectoare.

Când vă deconectați numai dvs.

Faceți clic dreapta pe pictograma dvs. din zona pentru utilizatori și apoi selectați **Ieșire**.



De asemenea, vă puteți deconecta selectând **Ieșire** din meniul **Instrumente**.

La încheierea sesiunii

Selectați **Închidere sesiune** din meniul **Instrumente**. Toate calculatoarele și proiectoarele participante la sesiune sunt deconectate.



Susținerea cu ușurință a întâlnirilor frecvente

Acest capitol explică modul de salvare și organizare a informațiilor despre proiector în timpul unei întâlniri, permițându-vă să susțineți cu ușurință întâlnirile următoare.

Prin salvarea informațiilor despre proiector utilizate în timpul primei întâlniri, puteți participa cu ușurință la întâlnirile următoare când sunt desfășurate în același mediu.

Puteți salva informațiile despre proiector creând o comandă rapidă sau înregistrând informațiile într-un profil.

Crearea unei comenzi rapide

La crearea unei comenzi rapide, informațiile pentru proiectoarele selectate sunt salvate în fișierul de comandă rapidă. Când lansați EasyMP Multi PC Projection din comanda rapidă, EasyMP Multi PC Projection caută automat proiectoarele salvate în fișierul de comandă rapidă.

Când susțineți întâlniri regulate în același mediu, crearea unei comenzi rapide vă permite să începeți întâlnirea imediat.

Pentru a crea o comandă rapidă, puteți folosi una din următoarele metode:

- Faceți clic dreapta pe proiectorul de salvat din **Profil** sau **Lista cu proiectoare** și apoi selectați **Creare comandă rapidă**.
- Selectați proiectorul de salvat din **Profil** sau **Lista cu proiectoare** și apoi glisați-l și fixați-l în locația în care doriți să creați comanda rapidă.



Crearea unei comenzi rapide pentru director salvează informațiile pentru mai multe proiectoare conținute în directorul respectiv. Puteți căuta mai multe proiectoare în același timp la pornirea programului.

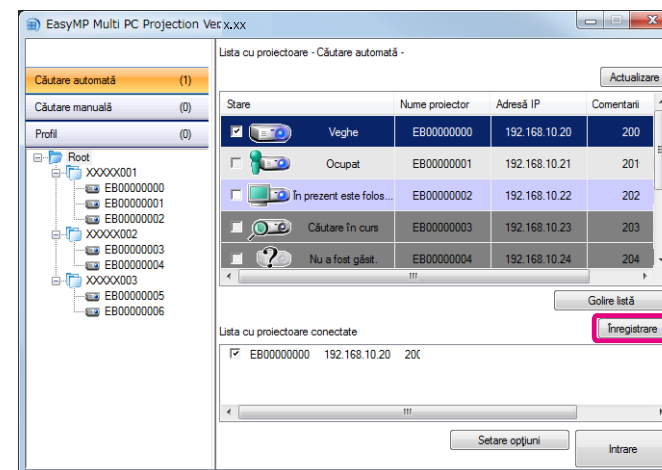
Înregistrarea unui profil

Puteți salva informațiile pentru proiectoarele pe care le-ați căutat într-un profil. La următoarea conectare la aceleași proiectoare, puteți căuta cu ușurință proiectoarele.

Puteți înregistra un profil utilizând una din metodele următoare.

1

La înregistrarea proiectoarelor din Lista cu proiectoare conectate. Dacă doriți să înregistrați proiectoarele afișate în Lista cu proiectoare conectate într-un Profil, faceți clic pe **Înregistrare**.



La înregistrarea numai a unui anumit proiector

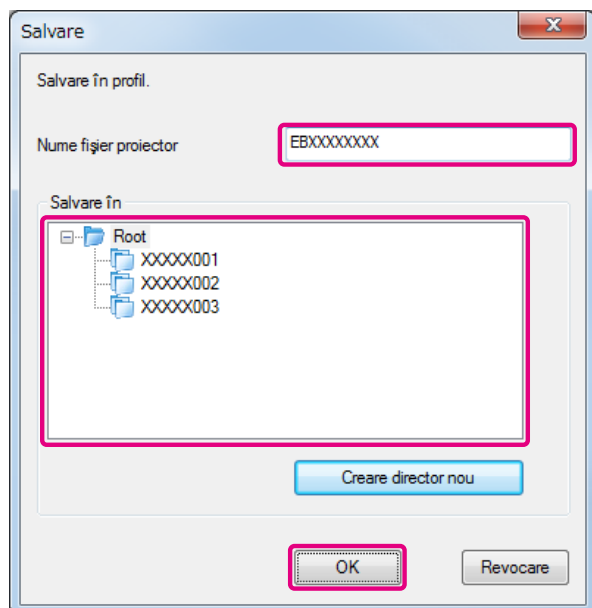
Dacă doriți să înregistrați un anumit proiector într-un profil, faceți clic dreapta pe proiectorul pe care doriți să îl înregistrați din lista cu proiectoare și apoi faceți selecția **Adăugă element în profil**.

La înregistrarea tuturor proiectoarelor găsite de căutare

Faceți clic dreapta pe unul din proiectoarele din lista cu proiectoare și apoi selectați **Adăugă toate elementele în profil**. Puteți înregistra toate proiectoarele afișate în lista cu proiectoare.

2

Introduceți numele proiectorului și selectați sau creați directorul în care doriți să salvați profilul și apoi faceți clic pe **OK**.



- Pentru a înregistra un, puteți glisa și fixa proiectorul pe care doriți să îl înregistrați din lista cu proiectoare în directorul listă **Profil**.
- Structura directorului poate avea șase niveluri de directoare.

- 1** În lista de profiluri, faceți clic dreapta pe directorul care conține profilul pe care doriți să îl partajați și apoi selectați **Export**.
- 2** Selectați locul în care doriți să salvați profilul (.mplist) și apoi salvați profilul.

Importul profilului partajat

Urmați etapele de mai jos pentru a importa profilul partajat în EasyMP Multi PC Projection.

- 1** În lista de profiluri, faceți clic dreapta pe directorul care conține profilul pe care doriți să îl importați și apoi selectați **Import**.
- 2** Selectați profilul (.mplist) și apoi faceți clic pe **Deschidere**. Faceți clic pe **OK** pentru a salva setările.



De asemenea, puteți importa un profil (.plist) exportat folosind programul EasyMP Network Projection. Cu toate acestea, nu puteți importa un profil în care proiectoarele au fost conectate prin modul de conectare Rapid.

Partajarea unui profil

Puteți partaja cu alți participanți lista profil creată. Acest lucru le permite participanților care intră prima dată într-o sesiune să caute cu ușurință proiectoarele.

Exportul profilului pe care doriți să îl partajați

Urmați etapele de mai jos pentru a exporta profilul înregistrat.



Depanarea

Acest capitol identifică problemele posibile și explică modul de tratare a acestora.

La proiectarea imaginilor de pe un calculator în timp ce rulează programul EasyMP Multi PC Projection, se aplică următoarele restricții.

Rezoluții Acceptate

Pot fi proiectate următoarele rezoluții de ecran de calculator. Nu vă puteți conecta la un calculator cu o rezoluție mai mare de WUXGA.

- VGA (640x480)
- SVGA (800x600)
- XGA (1024x768)
- SXGA (1280x960)
- SXGA (1280x1024)
- SXGA+ (1400x1050)
- WXGA (1280x768)
- WXGA (1280x800)
- WXGA+ (1440x900)
- UXGA (1600x1200)
- WUXGA (1920x1200)

La utilizarea unui ecran de calculator cu un format de imagine unic, în funcție de rezoluțiile calculatorului și proiecteurului, măriți sau micșorați rezoluția astfel încât să nu pierdeți din calitatea imaginii.

În funcție de rezoluție, uneori marginile verticale și orizontale pot fi proiectate cu negru.

Culoarea de Afișare

Următorul număr de culori de ecran poate fi proiect.

Windows	Sistemul de operare Mac OS X
culoare de 16 biți	Aprox. 32.000 culori (16 biți)
culoare de 32 biți	Aprox. 16,7 milioane culori (32 biți)

Numărul de conexiuni

Puteți conecta până la patru proiectoare la un calculator și puteți realiza simultan proiectii. (Ecranele multiple nu sunt acceptate.)

Puteți conecta până la 32 calculatoare la un proiector în același timp. (Până la 16 calculatoare dacă oricare dintre calculatoare folosește o versiune mai veche (Ver. 1.05 sau mai veche) a EasyMP Multi PC Projection.)

Alte limitări

- Dacă viteza de transmisie a rețelei locale fără fir este mică, s-ar putea ca rețeaua să fie deconectată brusc.
- Sunetul poate fi transferat numai atunci când se realizează conectarea la un singur proiector și se proiectează un singur ecran de computer pe tot ecranul. Dacă sunt conectate mai multe proiectoare sau dacă ecranul proiectat este divizat, sunetul nu poate fi transferat în timpul proiectiei.
- La redarea semnalelor video, acestea nu sunt redade la fel de bine ca pe calculator.
- Este posibil ca aplicațiile care utilizează o parte din funcțiile DirectX să nu fie afișate în mod corect (numai pentru sistem de operare Windows).
- Liniile de comandă MS-DOS nu pot fi proiectate pe tot ecranul (numai pentru sistem de operare Windows).
- Este posibil ca imaginea de pe ecranul calculatorului și imaginea proiectată de proiector să nu corespundă perfect.

Când folosiți Windows Vista/Windows 7

Când utilizați EasyMP Multi PC Projection cu un calculator pe care rulează Windows Vista/Windows 7 luați în considerare următoarele aspecte.

Limitări în cazul proiecției din Windows Photo Gallery sau Windows Live Photo Gallery

Luați în considerare următoarele două restricții la lansarea aplicației Windows Photo Gallery sau Windows Live Photo Gallery în timp ce rulează programul EasyMP Multi PC Projection.

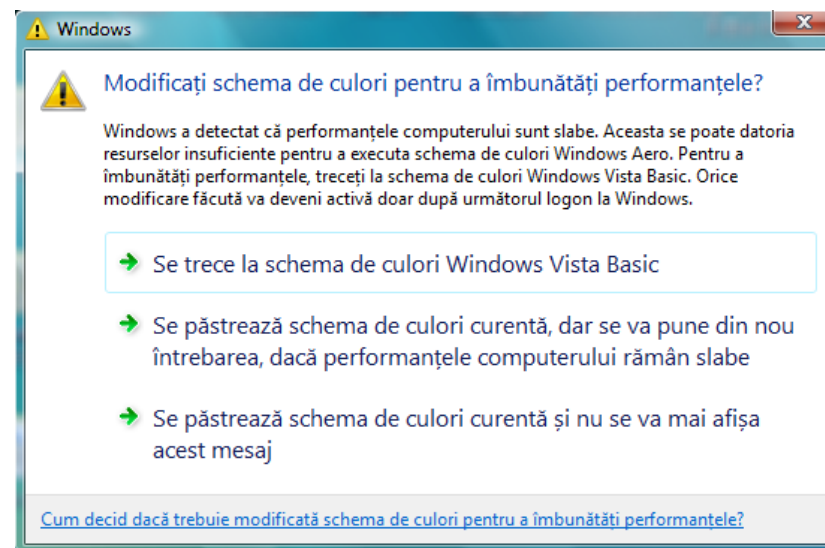
- Expunerile de diapozitive sunt redate în modul Simplu atunci când se realizează o proiecție din Windows Photo Gallery sau Windows Live Photo Gallery.
Deoarece nu se afișează bara de instrumente, nu puteți modifica Teme (efecte) în timpul unei redări de diapozitive, indiferent de evaluarea stabilită prin Index experiență Windows.
- Nu pot fi redate filme.

Restricțiile în Windows Aero

Luați în considerare următoarele două restricții care apar când, la calculatorul dvs., aspectul ferestrelor este asigurat de interfața grafică Windows Aero.

- Fereastra stratificată este proiectată indiferent de opțiunea setată pentru **Transfer fereastră stratificată** din **Setare opțiuni** din programul EasyMP Multi PC Projection.
☛ "Fila Reglare performanțe" [p.42](#)

- La câteva minute după conectarea unui calculator la proiector prin intermediul unei rețele utilizând programul EasyMP Multi PC Projection, este posibil să fie afișat următorul mesaj.
Se recomandă selectarea opțiunii **Se păstrează schema de culori curentă și nu se va mai afișa acest mesaj**. Această selecție rămâne valabilă până la repornirea calculatorului.





Alte limitări

- Nu se pot proiecta imagini din Windows Media Center pe tot ecranul.
Puteți proiecta în modul Fereastră.
- Dacă sunetul se oprește în timpul redării, atunci când se transferă sunet de pe calculator către proiector cu ajutorul programului EasyMP Multi PC Projection, încercați să reporniți aplicația pe care o utilizați.

Nu puteți conecta proiectorul pe care doriți să îl utilizați.

Nu puteți conecta proiectorul și calculatorul prin rețeaua locală fără fir.

Verificare	Rezolvare
Este funcția Unitate de rețea fără fir conectată?	Verificați dacă funcția Unitate de rețea fără fir este conectată corect.
Este modul de conectare a proiectorul setat la modul de conectare Rapid?	EasyMP Multi PC Projection nu poate efectua conectarea utilizând modul de conectare Rapid. Setati modul de conectare Avansat.  Ghidul utilizatorului
În cazul conexiunii prin rețea locală fără fir, setarea pentru rețea locală fără fir este activată atunci când calculatorul se află în modul Economisire energie?	Activați rețeaua locală Wireless.
Există obstacole între punctul de acces la rețeaua locală fără fir și calculator sau proiector?	Uneori, mediul interior împiedică găsirea proiectorului la căutare. Verificați dacă există obstacole între punctul de acces și calculator sau proiector și schimbați-le poziția pentru a îmbunătăți comunicarea.
Semnalul radio emis de rețeaua locală fără fir a calculatorului este setat la o intensitate prea mică?	Setați intensitatea semnalului radio la nivelul maxim.
Rețeaua locală Wireless respectă standardele 802.11a, 802.11b sau 802.11g?	Este compatibilă numai cu standardele 802.11a, 802.11b și 802.11g, nu și cu alte standarde cum ar fi 802.11.
Este opțiunea Alim. rețea fără fir setată la Oprit în meniul Rețea locală fără fir ?	Setați Alim. rețea fără fir la Pornit în meniul Rețea locală fără fir din meniul Configurare. Consultați următorul manual pentru detalii suplimentare despre setările proiectorului pentru rețeaua locală fără fir.  Ghidul utilizatorului
Este setarea numărului de identificare SSID diferită?	Setați calculatorul, punctul de acces și proiectorul la același număr de identificare SSID.
S-a setat aceeași cheie WEP?	Când selectați WEP din Securitate , setați punctul de acces, calculatorul și proiectorul la aceeași cheie WEP.

Nu puteți conecta proiectorul și calculatorul prin rețeaua locală cu fir.

Verificare	Rezolvare
Cablul de rețea este conectat corect?	Verificați dacă s-a conectat corect cablul de rețea.
Cardul LAN al calculatorului și funcția LAN încorporată sunt disponibile?	Verificați dacă rețeaua locală este valid, verificând managerul de dispozitive din Panou de control - Sistem - Hardware .

Verificare	Rezolvare
Funcția DHCP pentru rețeaua LAN prin cablu este setată la Pornit?	<p>Opriti setarea DHCP pentru LAN prin cablu din Meniul de configurare înainte de conectare.</p> <p>Atunci când DHCP este Pornit în modul conectare Avansat, dacă nu se găsește niciun server DHCP disponibil, intrarea în starea de veghe a rețelei durează ceva timp.</p> <p>Consultați următorul manual pentru detalii suplimentare despre setările proiectorului pentru rețeaua locală cu fir.</p> <p>☛ Ghidul utilizatorului</p>
Funcțiile de respingere a conexiunii, cum ar fi restricțiile pentru Adresă MAC și cele pentru porturi, sunt setate corect la punctul de acces?	Configurați proiectorul pentru a permite conectarea de la punctul de acces.
Adresa IP, masca subrețea și adresa gateway pentru punctul de acces și proiector sunt setate corect?	Când nu se utilizează DHCP, ajustați fiecare setare.

Nu puteți conecta proiectorul și calculatorul prin rețea.

Verificare	Rezolvare
Este afișat pe proiector ecranul Config. rețea?	Închideți setările de rețea de la proiector și reveniți la ecranul de veghe LAN. În cazul în care ecranul Config. rețea este afișat pe proiector, nu puteți efectua conectarea folosind programul EasyMP Multi PC Projection.
Firewall-ul (paravanul de protecție) este dezactivat sau a fost înregistrat ca excepție?	<p>Dacă nu doriți să dezactivați firewall-ul sau să îl înregistrați ca excepție, realizați setările necesare pentru a deschide porturile.</p> <p>Porturile utilizate de EasyMP Multi PC Projection sunt "3620", "3621" și "3629".</p>
Adaptorul de rețea utilizat a fost selectat corect cu EasyMP Multi PC Projection?	<p>În cazul în care calculatorul dispune de mai multe medii LAN, acesta nu se poate conecta decât dacă adaptorul de rețea este selectat corect. Atunci când se utilizează un calculator care folosește sistemul de operare Windows, lansați programul EasyMP Multi PC Projection și selectați adaptorul de rețea pe care îl utilizați din Nuia a întrerupe LAN în Setare opțiuni.</p> <p>☛ "Fila Setări generale" p.42</p>
Punctul de acces și subrețeaua proiectorului sunt diferite?	<p>Selectați funcția Căutare automată din EasyMP Multi PC Projection și apoi specificați adresa IP pentru a efectua conectarea.</p> <p>☛ "Căutare manuală" p.18</p>
Acceptă proiectorul versiunea EasyMP Multi PC Projection utilizată?	Instalați EasyMP Multi PC Projection de pe CD-ROM-ul cu software-ul EPSON Projector inclus cu proiectorul.

Verificare	Rezolvare
Aveți ultima versiune a EasyMP Multi PC Projection?	<p>Numai 16 calculatoare pot fi conectate în oricare din cazurile următoare.</p> <ul style="list-style-type: none"> • Dacă oricare dintre calculatoare folosește o versiune mai veche (Ver. 1.05 sau mai veche) a EasyMP Multi PC Projection. Instalați ultima versiune a EasyMP Multi PC Projection pe toate calculatoarele la conectarea a 17 până la 32 de calculatoare. Puteți verifica versiunea EasyMP Multi PC Projection din Setare opțiuni. ☛ "Fila Reglare performanțe" p.42 • Dacă oricare dintre proiectoarele conectate poate fi conectat la maximum 16 calculatoare.

Proiectorul nu poate fi selectat.

Verificare	Rezolvare
Încercați să combinați un set de proiectoare diferit de o combinație creată de un utilizator care este deja conectat?	Când alt utilizator este deja conectat, vă puteți conecta numai la proiectoarele selectate de celălalt utilizator. Selectați un proiector din aceeași combinație folosită și de utilizatorul conectat deja sau selectați un proiector care se află în starea de veghe.

Ecranul nu este proiectat.

Imaginea și sunetul filmului nu sunt redade, imaginea apare cu întârziere, sau semnalul video ori audio se întrerupe în timpul proiecției cu programul EasyMP Multi PC Projection.

Verificare	Rezolvare
Ați încercat să redați filme cu Media Player sau să previzualizați economizorul de ecran?	În funcție de calculator, este posibil ca ecranul de redare a filmului din Media Player să nu fie afișat și previzualizarea economizorului de ecran să nu fie afișată normal.
Este activată criptarea WEP?	Când este activată criptarea WEP, viteza de afișare scade.
Ați activat DHCP?	Atunci când DHCP este setat pe Pornit în modul de conectare Avansat sau la conexiunea de rețea cu fir, dacă nu se găsește niciun server DHCP, intrarea în starea de veghe a rețelei poate dura un timp.
Aplicația EasyMP Multi PC Projection a fost pornită pe durata redării unui film ori s-au modificat rezoluția și culoarea? (Pentru sistemul de operare Mac OS X)	Porniți mai întâi aplicația EasyMP Multi PC Projection la redarea filmelor. Dacă aplicația EasyMP Multi PC Projection este pornită pe durata redării unui film, iar rezoluția și numărul de culori ale ecranului au fost modificate, încercați să deplasați, minimizați, redimensionați etc. fereastra de redare a filmului.

Verificare	Rezolvare
Utilizați un computer care nu îndeplinește cerințele software?	La utilizarea unui computer care nu îndeplinește cerințele software, imaginile și sunetul filmelor redade se pot opri. ☛ "Cerințe de software" p.6

Cursorul mausului tremură.

Verificare	Rezolvare
Este selectat Deplasați cu atenție cursorul mouse-ului?	Pentru a opri tremuratul cursorului mausului pe ecran, utilizați una din metodele următoare. <ul style="list-style-type: none"> • Selectați Deplasați cu atenție cursorul mouse-ului. ☛ "Fila Setări generale" p.42 • Ștergeți Transfer fereastră stratificată. ☛ "Fila Reglare performanțe" p.42
Este selectată opțiunea Transfer fereastră stratificată?	

Nu există sunet de la proiector când se face conectarea la EasyMP Multi PC Projection.

Verificare	Rezolvare
Sunt conectate mai multe proiectoare la un singur computer?	Conținutul audio poate fi transferat doar pe un singur proiector. Opriti conexiunea curentă și apoi selectați un proiector din ecranul de căutare.
Proiectați un ecran divizat din mai multe calculatoare?	Nu puteți reda sunetul calculatorului prin proiector decât atunci când proiectați un ecran de calculator pe tot ecranul. Proiectați un singur ecran. ☛ "Modificarea numărului de ecrane proiectate" p.23
Conținutul audio este setat pe ieșirea din computer în Setare opțiuni?	Selectați Redare semnal audio de la proiector în fila Ieșirea audio din Setare opțiuni. ☛ "Fila Ieșirea audio" p.43

Când se realizează o conexiune utilizând EasyMP Multi PC Projection, nu se poate începe o Expunere de diapozitive în PowerPoint.

Verificare	Rezolvare
Programul EasyMP Multi PC Projection a fost lansat în timpul lansării programului PowerPoint? (Pentru Windows)	În cazul conectării prin intermediul EasyMP Multi PC Projection, nu uitați să închideți mai întâi programul PowerPoint. Este posibil ca Expunerea de diapozitive să nu se poată realiza în timp ce rulează programul PowerPoint.

Dacă s-a realizat o conexiune utilizând EasyMP Multi PC Projection, ecranul nu va fi regenerat atunci când se utilizează o aplicație Office.

Verificare	Rezolvare
Mouse-ul se mișcă încontinuu?	Când nu mai mișcați cursorul mausului, ecranul se actualizează. Dacă ecranul nu se actualizează rapid, nu mai mișcați cursorul mausului.

Mesaje de eroare la lansarea programului EasyMP Multi PC Projection

Mesaje de eroare	Rezolvare
Aplicația rulează deja.	Au fost lansate două instanțe ale programului EasyMP Multi PC Projection.
Nu pot porni această aplicație deoarece un alt program EPSON Projector (Quick Wireless Connection) este deja deschis.	Închideți celălalt software pentru proiector și apoi lansați EasyMP Multi PC Projection.
Nu pot porni această aplicație deoarece un alt program EPSON Projector (USB Display) este deja deschis.	
Nu pot porni această aplicație deoarece un alt program EPSON Projector (EasyMP Network Projection) este deja deschis.	
Inițializarea EasyMP Multi PC Projection a eșuat.	<p>Porniți din nou EasyMP Multi PC Projection. Dacă mesajul continuă să apară, dezinstalați și reinstalați programul EasyMP Multi PC Projection.</p> <p>☛ "Dezinstalarea programului" p.44</p> <p>☛ "Instalarea programului" p.6</p>
Nu pot deschide fișierul comenzii rapide.	<p>Este posibil ca fișierul comenzii rapide să fie corupt. Lansați EasyMP Multi PC Projection, apoi încercați să căutați și să conectați din nou proiectorul.</p> <p>☛ "Pornirea EasyMP Multi PC Projection" p.15</p> <p>☛ "Căutarea și conectarea la proiectoare" p.17</p>
Fișierele lipsesc sau nu sunt valide. Pornirea aplicației a eșuat. Reinstalați/eliminați aplicația.	<p>Dezinstalați și apoi reinstalați programul EasyMP Multi PC Projection.</p> <p>☛ "Dezinstalarea programului" p.44</p> <p>☛ "Instalarea programului" p.6</p>
Nu pot fi obținute informațiile despre adaptorul de rețea.	Utilizați un calculator care se poate conecta la rețeaua locală.
În timpul proiecției nu poate fi pornit folosind comanda rapidă.	Deoarece proiectorul este deja în curs de proiectare cu EasyMP Multi PC Projection, nu puteți efectua lansarea din comanda rapidă. Opriți proiecția și apoi lansați din comanda rapidă.
În timp ce este afișat ecranul de opțiuni nu poate fi pornit folosind comanda rapidă. Închideți ecranul de opțiuni și apoi reîncercați să folosiți comanda rapidă.	Este afișat ecranul de opțiuni. Închideți ecranul de opțiuni.
Prezentarea de diapozitive va începe numai după repornirea PowerPoint.	Închideți PowerPoint și apoi porniți din nou.

Mesaje de eroare la căutarea și selectarea proiectoarelor

Mesaje de eroare	Rezolvare
Numărul maxim de participanți a fost depășit. Nu puteți intra.	32 de calculatoare sunt deja conectate la proiector. Deconectați utilizatori și proiectoare care nu proiectează ecrane. ☛ "Încheierea întâlnirii" p.25
Cuvântul cheie nu corespunde. Reintroduceți cuvântul cheie afișat pe ecranul proiectorului.	Verificați valoarea pentru Cuvânt cheie proiector afișată pe ecranul de veghe LAN și apoi introduceți valoarea pentru Cuvânt cheie proiector. Dacă un utilizator este conectat deja, verificați Cuvânt cheie proiector cu utilizatorul conectat.
Conectarea a eșuat datorită faptului că cuvântul cheie nu corespunde.	Refaceți conectarea la proiector. Când vă conectați, introduceți Cuvânt cheie proiector în ecranul de introducere a cuvântului cheie. Verificați valoarea pentru Cuvânt cheie proiector care este afișată pe ecranul de veghe pentru rețeaua locală a proiectorului. Dacă un utilizator este conectat deja, verificați Cuvânt cheie proiector cu utilizatorul conectat.
Proiectorul selectat este utilizat într-o altă configurație. Selectați un alt proiector.	Când alt utilizator este deja conectat, vă puteți conecta numai la proiectoarele selectate de celălalt utilizator. Selectați un proiector din aceeași combinație folosită și de utilizatorul conectat deja sau selectați un proiector care se află în starea de veghe.
Unul sau mai multe dintre proiectoare nu răspund.	Nu vă puteți conecta la mai multe proiectoare simultan. Verificați setările de rețea de la nivelul calculatorului și cele de la nivelul proiectorului.
S-a produs o eroare de rețea.	Încercați să efectuați conectarea din nou. În cazul în care aceasta tot nu poate fi realizată, verificați setările de rețea din calculator și cele pentru proiector.
Conectarea la proiector a eșuat.	Nu se poate efectua conectarea la un proiector care este deja conectat cu EasyMP Network Projection. Verificați dacă proiectorul la care doriți să efectuați conectarea este deja conectat la EasyMP Network Projection.

Mesaje de eroare la proiectare

Mesaje de eroare	Rezolvare
Proiectorul a fost deconectat.	Este posibil să se fi produs o eroare în proiector. Verificați indicatorii proiectorului. ☛ Ghidul utilizatorului
S-a produs o eroare de rețea.	S-a produs o eroare de rețea. Verificați conexiunea dintre calculator și proiector.

Mesaje de eroare la folosirea unui profil

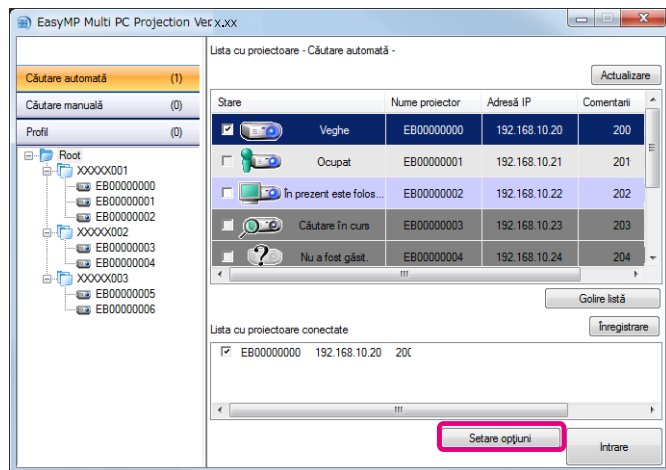
Mesaje de eroare	Rezolvare
Introduceți max. 32 de caractere.	Textul introdus depășește 32 de caractere. Scurtați numele la 32 de caractere sau mai puțin.
Introduceți numele directorului.	Nu a fost introdus niciun nume de director. Introduceți numele directorului.
Directoarele nu trebuie create cu mai mult de 6 nivele.	Structura directorului are mai mult de șase niveluri. Creați noul director mai sus în structura de directoare.
În acest director există deja un director numit '%s'.	Există deja un director cu același nume. Introduceți alt nume.
În acest director există deja un fișier de proiector numit XXX.	Există deja un proiector cu același nume. Introduceți alt nume.
Nu poate fi importat deoarece formatul nu este suportat de această aplicație.	Verificați profilul pe care doriți să îl importați. Nu puteți importa un profil pentru proiectoare conectate prin modul de conectare Rapid din EasyMP Network Projection. De asemenea, nu puteți efectua un import când informațiile despre proiector nu au fost înregistrate sau când profilul este corupt.
Nu poate fi importat deoarece structura directorului depășește șase directoare.	Dacă efectuați importul, structura de directoare va depăși șase niveluri. Importați într-un director aflat mai sus în structura de directoare.
Nu poate fi mutat deoarece structura directorului depășește șase directoare.	Dacă directorul este mutat, structura de directoare va depăși șase niveluri. Importați într-un director aflat mai sus în structura de directoare.



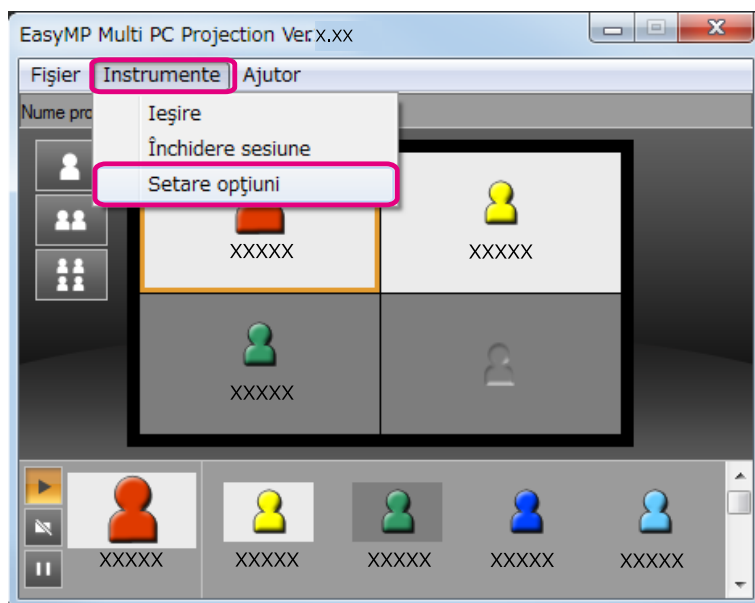
Anexă

Puteți afișa ecranul Setare opțiuni utilizând una din următoarele metode.

- Faceți clic pe **Setare opțiuni** în ecranul de căutare.

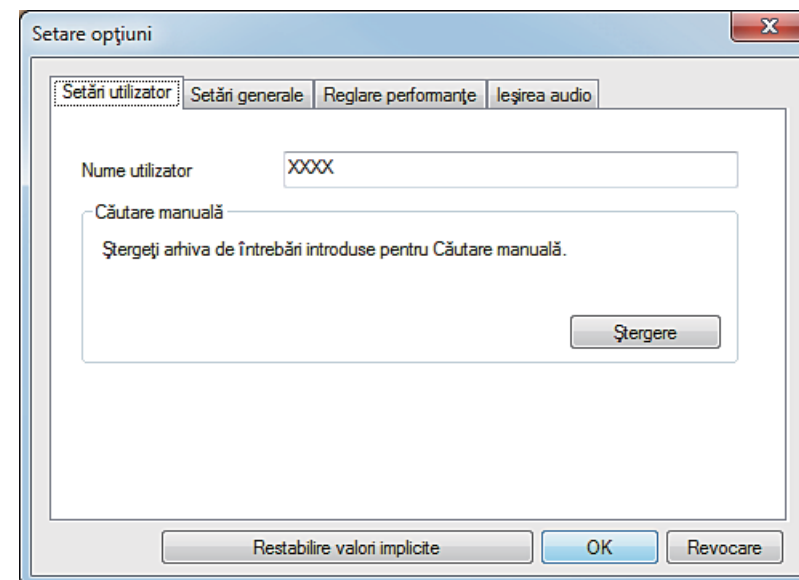


- Selectați **Setare opțiuni** din meniul **Instrumente** aflat în ecranul de control al proiecției.



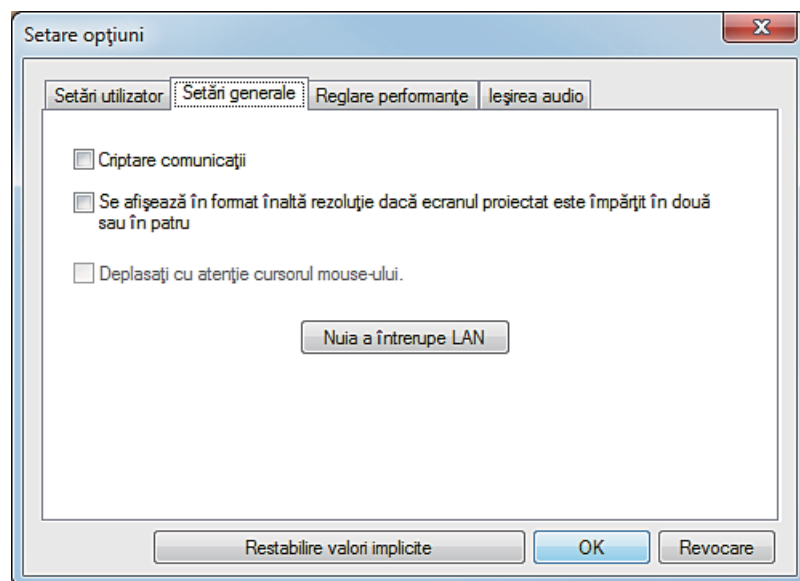
Dacă afișați ecranul Setare opțiuni din ecranul de control al proiecției, niciuna dintre filele **Setări utilizator** și **Setări generale** nu este afișată.

Fila Setări utilizator



Nume utilizator	Setați numele utilizatorului afișat în zona pentru utilizatori. Puteți introduce maxim 32 de caractere.
Căutare manuală	Ștergeți istoricul introducerii pentru Căutare manuală.
Restabilire valori implicite	Puteți readuce toate valorile ajustate pentru Setare opțiuni la setările implicite. Cu toate acestea, puteți păstra setările pentru Nuia a întrerupe LAN din Setări generale .

Fila Setări generale



Criptare comunicații	Selectați pentru a cripta și a transmite date. Chiar dacă datele sunt interceptate, ele nu pot fi decodificate.
Se afișează în format înaltă rezoluție dacă ecranul proiectat este împărțit în două sau în patru	Selectați pentru a afișa în format înaltă rezoluție toate ecranele împărțite. Ștergeți această setare dacă afișarea imaginii durează prea mult sau se întrerupe. (Disponibil numai la proiectoarele cu rezoluție WUXGA (1920x1200).)
Deplasați cu atenție cursorul mouse-ului	Numai pentru sistem de operare Windows Selectați pentru a împiedica tremuratul cursorului mausului la selectarea Transfer fereastră stratificată în Reglare performanțe . (La selectarea temei Windows Aero în Windows Vista/7, Windows Aero se oprește la selectarea acestei setări.)

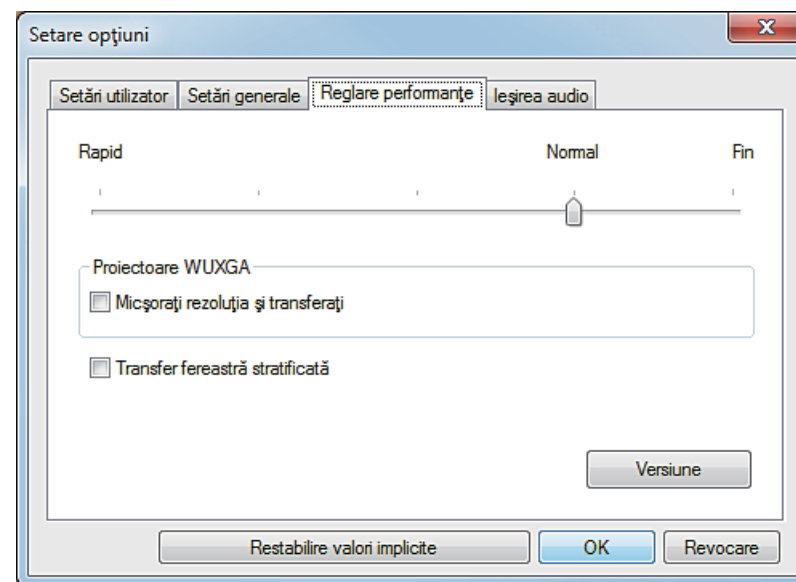
Nuia a întrerupe LAN

Numai pentru sistem de operare Windows
Aceasta este utilizată pentru comutarea adaptorului de rețea care urmează să fie folosit pentru o căutare atunci când un calculator este prevăzut cu mai multe adaptoare. Implicit, toate adaptoarele de rețea sunt utilizate pentru a realiza o căutare. În cazurile în care o rețea locală cu fir este în mod constant utilizată ca metodă de conectare, selectați un adaptor de rețea locală cu fir.

Restabilire valori implicite

Puteți readuce toate valorile ajustate pentru **Setare opțiuni** la setările implicite. Cu toate acestea, puteți păstra setările pentru **Nuia a întrerupe LAN** din **Setări generale**.

Fila Reglare performanțe

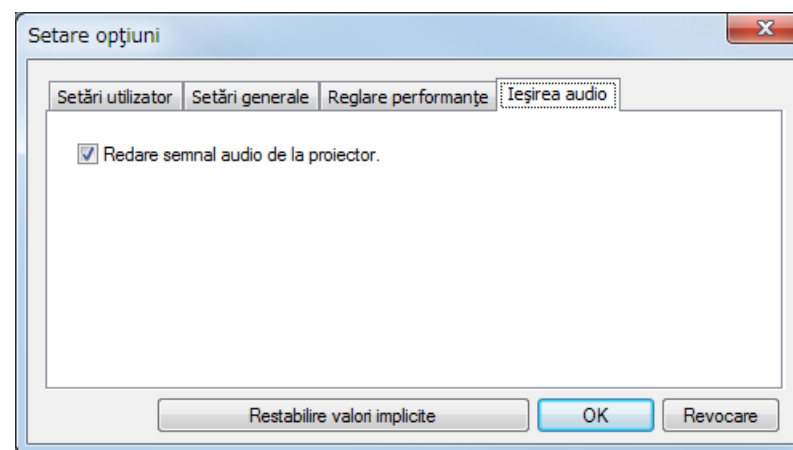


Glisorul pentru reglarea performanțelor

Performanța poate fi setată la **Rapid**, **Normal** și **Fin**.
Selectați opțiunea **Rapid** dacă apar întreruperi la proiectarea filmelor.

Micșorați rezoluția și transferați	Disponibil numai la proiectoarele cu rezoluție WUXGA (1920x1200). Selectați pentru a reduce dimensiunile datelor de transferat la proiector, prin reducerea rezoluției. Utilizați această opțiune la o rețea cu viteză redusă sau dacă afișarea imaginii durează prea mult ori se întrerupe. (Opțiunea nu este disponibilă la împărțirea ecranului proiectat în două sau în patru.)
Transfer fereastră stratificată	Numai pentru sistemul de operare Windows XP Fereastra stratificată se utilizează atunci când informațiile de tipul mesajelor afișate pe calculator nu sunt proiectate de proiector. Bifați această casetă de selectare pentru a proiecta informațiile de tipul mesajelor care utilizează fereastra stratificată. Dacă cursorul mausului tremură pe ecran, selectați Deplasați cu atenție cursorul mouse-ului în Setări generale.
Versiune	Afișează informații despre versiunea programului EasyMP Multi PC Projection.
Restabilire valori implicite	Puteți readuce toate valorile ajustate pentru Setare opțiuni la setările implicite. Cu toate acestea, puteți păstra setările pentru Nu a întrerupe LAN din Setări generale.

Fila Ieșirea audio



Redare semnal audio de la proiector	Alegeți să redați semnalul audio al calculatorului de la proiector. Debifați pentru redarea semnalului audio din calculator. Nu puteți reda sunetul calculatorului prin proiector decât atunci când proiectați un ecran de calculator pe tot ecranul.
Restabilire valori implicite	Puteți readuce toate valorile ajustate pentru Setare opțiuni la setările implicite. Cu toate acestea, puteți păstra setările pentru Nu a întrerupe LAN din Setări generale.

Dezinstalarea

Înainte de a începe dezinstalarea, asigurați-vă că ați verificat următoarele aspecte.

- Pentru sisteme de operare Windows, aveți nevoie de autoritate de administrator pentru a dezinstala EasyMP Multi PC Projection.
- Înainte de începerea dezinstalării, închideți toate aplicațiile în funcțiune.

Pentru sistemul de operare Windows XP

- 1** Faceți clic pe **Start** și apoi pe **Panou de control**.
- 2** Faceți dublu clic pe **Adăugare sau eliminare programe**.
- 3** Selectați **EasyMP Multi PC Projection** și apoi faceți clic pe **Eliminare**.

Pentru sistemul de operare Windows Vista/Windows 7

- 1** Faceți clic pe **Start** și apoi pe **Panou de control**.
- 2** Faceți clic pe **Dezinstalare program** din categoria **Programe**.
- 3** Selectați **EasyMP Multi PC Projection** și apoi faceți clic pe **Dezinstalare**.

Pentru sistemul de operare Mac OS X

- 1** Deschideți directorul **Aplicații**.
- 2** Deschideți directorul **EasyMP Multi PC Projection - Instrumente**, apoi faceți dublu clic pe **Program de dezinstalare EasyMP Multi PC Projection**.
- 3** Urmăriți instrucțiunile de pe ecran pentru a dezinstala.

Toate drepturile rezervate. Nicio parte a acestei publicații nu poate fi reprodusă, salvată într-un sistem de stocare sau transmisă sub nicio formă și prin niciun mijloc, electronic, mecanic, prin fotocopiere, înregistrare sau în alt mod, fără acordul scris prealabil al Seiko Epson Corporation. Nu ne asumăm nicio răspundere pentru drepturile de autor care provin din utilizarea informațiilor din acest document. De asemenea, nu ne asumăm răspunderea pentru daunele rezultate din utilizarea informațiilor din acest document.

Nici Seiko Epson Corporation, nici filialele acesteia nu sunt responsabile față de cumpărătorul acestui produs sau față de terți pentru daunele, pierderile, costurile sau cheltuielile suportate de cumpărător sau de terți în cazul unui accident, a folosirii necorespunzătoare sau abuzive a acestui produs sau în cazul unor modificări, reparații sau schimbări neautorizate aduse produsului sau (cu excepția SUA) în cazul nerespectării cu strictețe a instrucțiunilor de funcționare și întreținere oferite de Seiko Epson Corporation.

Seiko Epson Corporation nu este responsabilă pentru daunele sau problemele produse datorită folosirii altor componente opționale sau a altor consumabile decât cele indicate de Seiko Epson Corporation ca fiind produse originale Epson sau produse aprobate de Epson.

Conținutul acestui ghid poate fi modificat sau actualizat fără notificare prealabilă.

Ilustrațiile din acest ghid pot diferi față de proiector.

Despre notații

Sistemul de operare Microsoft® Windows® XP Professional
Sistemul de operare Microsoft® Windows® XP Home Edition
Sistemul de operare Microsoft® Windows Vista®
Sistemul de operare Microsoft® Windows® 7

În cadrul acestui ghid, sistemele de operare de mai sus apar sub denumirea "Windows XP", "Windows Vista" și "Windows 7". Mai mult, termenul colectiv Windows poate fi folosit cu referire la Windows XP, Windows

Vista și Windows 7, iar versiunile multiple precum Windows XP/Vista pot apărea fără mențiunea Windows.

Mac OS X 10.4.x
Mac OS X 10.5.x
Mac OS X 10.6.x
Mac OS X 10.7.x

În acest ghid, sistemele de operare de mai sus apar sub denumirile "Mac OS X 10.4.x", "Mac OS X 10.5.x", "Mac OS X 10.6.x" și "Mac OS X 10.7.x". Mai mult, termenul colectiv "sistem de operare Mac OS X" este folosit pentru a face referire la toate acestea.

Privitor la capturile de ecran

Exceptând cazurile în care se precizează special, capturile de ecran din acest ghid de utilizare sunt preluate din Windows 7.

Ecranele afișate sunt aceleași chiar dacă se utilizează un sistem de operare Mac OS X.

Notificare generală

IBM, DOS/V și XGA sunt mărci comerciale sau mărci comerciale înregistrate ale International Business Machines Corporation.

Macintosh, Mac, Mac OS și iMac sunt mărci comerciale ale Apple Inc.

Microsoft, Windows, Windows NT, Windows Vista, Windows 7, PowerPoint și sigla Windows sunt mărci comerciale sau mărci comerciale înregistrate ale Microsoft Corporation în Statele Unite.

De asemenea, alte nume de produse utilizate în acest document sunt folosite numai pentru exemplificare și pot fi mărci comerciale ale proprietarilor lor. Epson nu revendică niciun drept asupra acestor mărci.

Dreptul de autor asupra programelor:

Acest produs utilizează programe gratuite, precum și programe asupra cărora compania noastră deține drepturile aferente.

©SEIKO EPSON CORPORATION 2012. Toate drepturile rezervate.

412213500RO

B

Butoane de modificare a proiecției	22
Butoanele de control al ecranului	22
Buton de întrerupere	22
Buton de oprire	22
Buton de redare	22

C

Cadru țintă	22
Căutare	17
Căutare automată	17
Căutare manuală	18, 20, 41
Comandă rapidă	27
Conectare	17
Copiere în oglindă	19
Criptare comunicații	42

D

Deplasați cu atenție cursorul mouse-ului	42
Dezinstalarea	44
Două ecrane	22

E

Ecranul de căutare	16
Ecranul de control al proiecției	22
Ecranul de veghe LAN	14
Exportul unui profil	28

I

Ieșire	25
Importul unui profil	28

Instalarea	6
------------------	---

Î

Închidere sesiune	25
Înregistrarea unui profil	27

M

Mesaje de eroare	37
Micșorați rezoluția și transferați	43

N

Nuia a întrerupe LAN	42
Nume utilizator	41

P

Patru ecrane	22
Pornire	27
Pornirea	15
Pregătirea	14
Proceduri de operare	8
Profil	18, 20
Proiectare	22

R

Redare semnal audio de la proiector	24, 43
---	--------

S

Se afișează în format înaltă rezoluție dacă ecranul proiectat este împărțit în două sau în patru	42
--	----

Setare opțiuni	41
----------------------	----

T

Transfer fereastră stratificată	43
---------------------------------------	----

U

Un ecran	22
----------------	----

V

Versiune	43
----------------	----

Z

Zona de proiecție	22
Zona utilizatorilor	22