

EN Start Here
FR Démarrez ici
DE Hier starten
NL Hier beginnen

Maschinenlärmaktions-Verordnung 3. GPSGV: Der höchste Schalldruckpegel beträgt 70 dB(A) oder weniger gemäß EN ISO 7779.
Das Gerät ist nicht für die Benutzung im unmittelbaren Gesichtsfeld am Bildschirmarbeitsplatz vorgesehen. Um störende Reflexionen am Bildschirmarbeitsplatz zu vermeiden, darf dieses Produkt nicht im unmittelbaren Gesichtsfeld platziert werden.
EEE Yönetmeligine Uygundur.
Обладання відповідає вимогам Технічного регламенту обмеження використання деяких небезпечних речовин в електричному та електронному обладнанні.
Информация об изготовителе
Seiko Epson Corporation (Япония)
Юридический адрес: 4-1, Ниси-Синзюку, 2-Чоме, Синзюку-ку, Токио, Япония
Срок службы: 3 года



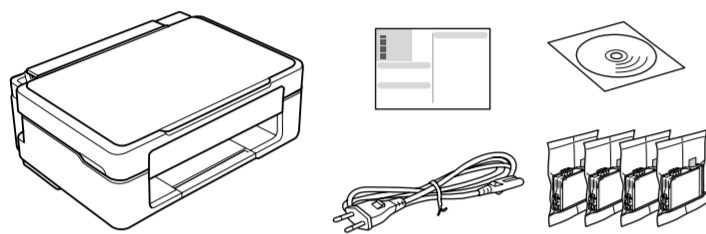
© 2012 Seiko Epson Corporation. All rights reserved.
Printed in XXXXXX



⚠ Caution; must be followed carefully to avoid bodily injury.
Attention : mise en garde à suivre à la lettre pour éviter des blessures corporelles.
Achtung – Warnhinweise müssen unbedingt beachtet werden, um Körperverletzungen zu vermeiden.
Let op: moet zorgvuldig worden opgevolgd om lichamelijk letsel te voorkomen.

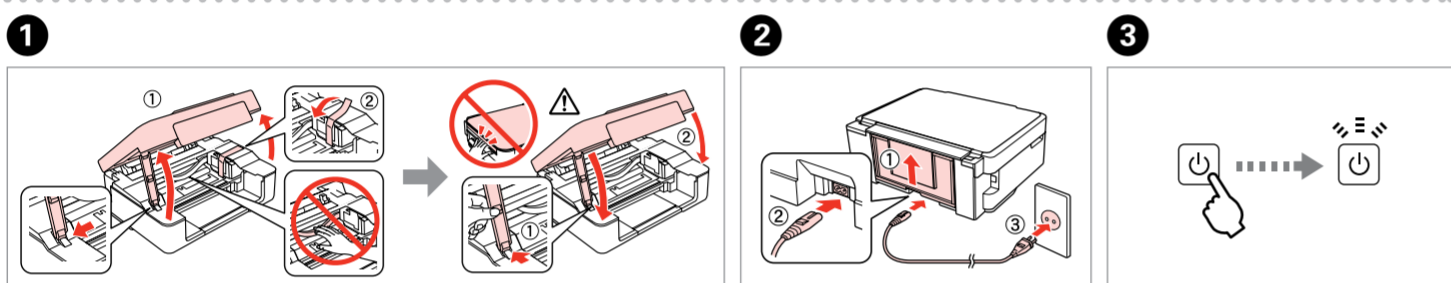
! Important; must be observed to avoid damage to your equipment.
Attention : mise en garde à respecter pour éviter d'endommager votre équipement.
Wichtig – Anmerkungen dieser Art müssen beachtet werden, um Schäden an den Geräten zu vermeiden.
Belangrijk: moet worden nageleefd om schade aan de apparatuur te voorkomen.

1 Unpacking and Turning On / Déballage et mise sous tension / Auspacken und Einschalten / Uitpakken en aanzetten



Contents may vary by location.
Le contenu peut varier d'un pays à l'autre.
Inhalt kann je nach Auslieferungsort variieren.
Inhoud kan per land verschillen.

Do not open the ink cartridge package until you are ready to install it in the printer. The cartridge is vacuum packed to maintain its reliability.
N'ouvrez pas l'emballage contenant la cartouche tant que vous n'êtes pas prêt à l'installer dans l'imprimante. La cartouche est conditionnée sous vide afin de garantir sa qualité.
Öffnen Sie die Tintenpatronenpackung erst, wenn die Tintenpatrone im Drucker installiert werden kann. Um eine gleichbleibende Zuverlässigkeit zu gewährleisten, ist die Tintenpatrone vakuumverpackt.
Open de verpakking van de cartridge pas op het moment waarop u de cartridge wilt installeren. De cartridge is vacuümverpakt om de betrouwbaarheid te waarborgen.

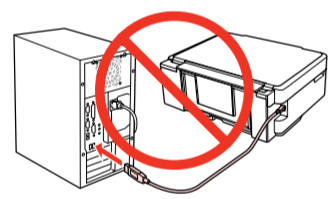


Remove all protective materials.
Retirez tous les matériaux de protection.
Alle Schutzmaterialien entfernen.
Beschermmateriaal verwijderen.

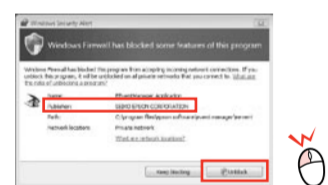
Connect and plug in.
Connectez et branchez.
Anschließen und einstecken.
Aansluiten en stekker in stopcontact.

Turn on.
Mettez sous tension.
Einschalten.
Aanzetten.

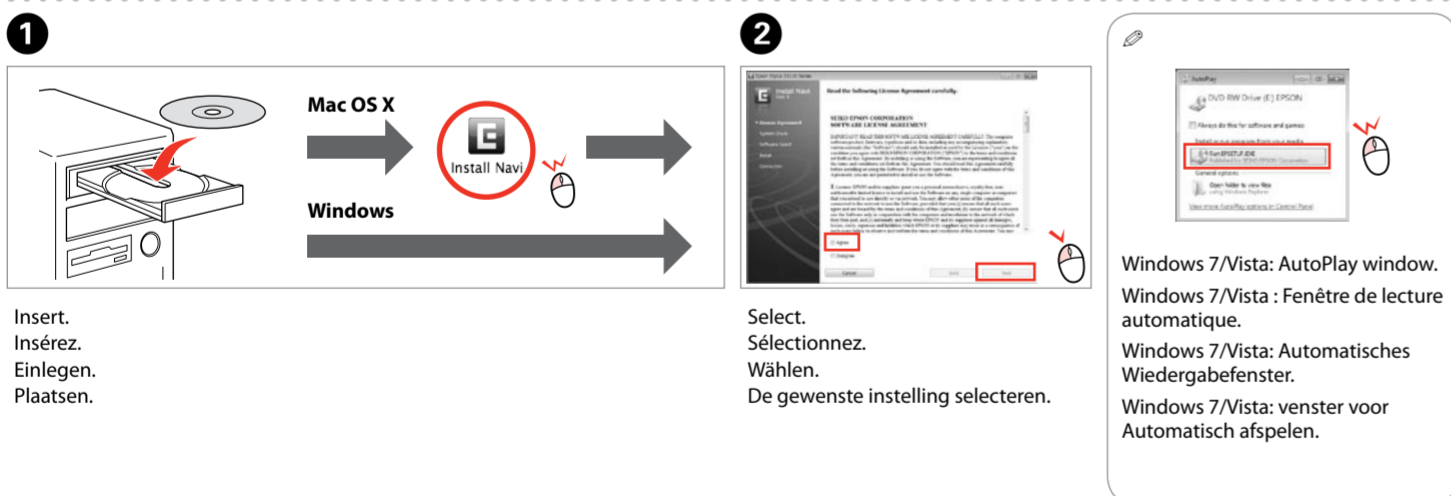
3 Connecting to the Computer / Connexion à l'ordinateur / Anschluss an den Computer / Verbinding maken met de computer



Do not connect the USB cable until you are instructed to do so.
Ne connectez pas le câble USB tant que vous n'y êtes pas invité.
Schließen Sie das USB-Kabel erst an, wenn Sie dazu aufgefordert werden.
Sluit de USB-kabel pas aan wanneer dit in de instructies wordt aangegeven.



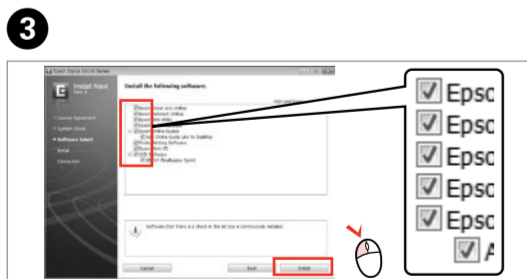
If the Firewall alert appears, allow access for Epson applications.
Si un avertissement relatif au pare-feu s'affiche, autorisez l'accès pour les applications Epson.
Wenn die Firewall-Warnung angezeigt wird, den Zugriff für Epson-Anwendungen erlauben.
Verleen Epson-toepassingen toegang als een firewallwaarschuwing wordt weergegeven.



Insert.
Insérez.
Einlegen.
Plaatsen.

Select.
Sélectionnez.
Wählen.
De gewenste instelling selecteren.

Windows 7/Vista: AutoPlay window.
Windows 7/Vista : Fenêtre de lecture automatique.
Windows 7/Vista: Automatisches Wiedergabefenster.
Windows 7/Vista: venster voor Automatisch afspelen.



Select.
Sélectionnez.
Wählen.
De gewenste instelling selecteren.

Only the software with a selected check box is installed.
Epson Online Guides contain important information such as troubleshooting and error indications. Install them if necessary.
Seul le logiciel dont la case à cocher est activée est installé.
Les Guides en ligne Epson contiennent des informations importantes, telles que les instructions de dépannage et les messages d'erreur. Installez-les si nécessaire.
Nur die Software, deren Kontrollkästchen markiert ist, wird installiert. Epson-Online-Handbücher enthalten wichtige Informationen wie zum Beispiel Fehlerbehebung und Fehler-Anzeigen. Bei Bedarf installieren.
Alleen de software met een ingeschakeld selectievakje wordt geïnstalleerd. De Epson-online-handleidingen bevatten belangrijke informatie zoals aanwijzingen voor probleemoplossing en foutmeldingen. Installeer deze indien nodig.



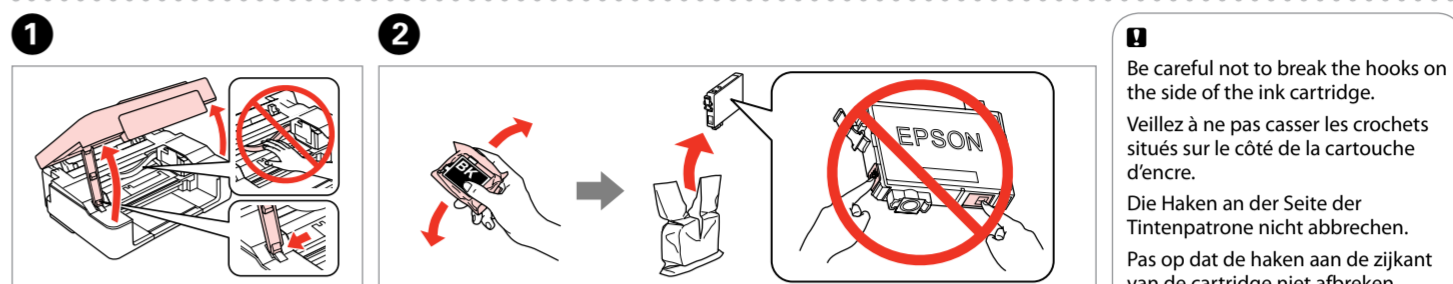
View Epson information.
Consultez les informations Epson.
Epson-Informationen anzeigen.
Informatie van Epson bekijken.



Follow the on-screen instructions.
Suivez les instructions affichées à l'écran.
Folgen Sie den angezeigten Anweisungen.
De instructies op het scherm volgen.

2 Installing the Ink Cartridges / Installation des cartouches d'encre / Installieren der Tintenpatronen / Cartridges installeren

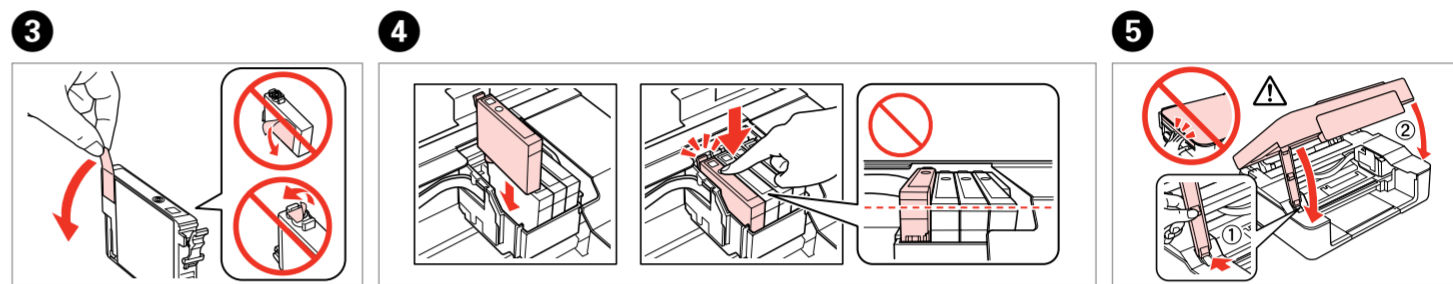
For the initial setup, make sure you use the ink cartridges that came with this printer. These cartridges cannot be saved for later use. The initial ink cartridges will be partly used to charge the print head. These cartridges may print fewer pages compared to subsequent ink cartridges.
Pour la configuration initiale, veuillez à utiliser les cartouches d'encre fournies avec l'imprimante. Ces cartouches ne peuvent être utilisées ultérieurement. Les cartouches d'encre initiales seront partiellement utilisées pour charger la tête d'impression. Il est possible que ces cartouches impriment moins de pages que les cartouches d'encre suivantes.
Verwenden Sie zur ersten Einrichtung ausschließlich die mit dem Drucker gelieferten Tintenpatronen. Diese Tintenpatronen können nicht für eine spätere Verwendung aufbewahrt werden. Die ersten Tintenpatronen werden teilweise für das Laden des Druckkopfes verwendet. Mit diesen Patronen können möglicherweise weniger Seiten gedruckt werden, als mit nachfolgenden Tintenpatronen.
Gebruik bij de eerste installatie de cartridges die bij deze printer zijn geleverd. Deze cartridges kunnen niet worden bewaard voor later. De startcartridges worden deels verbruikt om de printkop te vullen. Met deze cartridges worden mogelijk minder pagina's afgedrukt dan met de cartridges daarna.



Open.
Ouvrez.
Öffnen.
Openen.

Shake only BLACK new cartridge. Do not shake other color cartridges.
Secouez uniquement la cartouche NOIRE neuve. Ne secouez pas les autres cartouches de couleur.
Schütteln Sie nur die neue Tintenpatrone SCHWARZ. Die anderen Farbpatronen nicht schütteln.
Alleen nieuwe cartridge in kleur ZWART schudden. Andere kleuren niet schudden.

! Be careful not to break the hooks on the side of the ink cartridge.
Veuillez à ne pas casser les crochets situés sur le côté de la cartouche d'encre.
Die Haken an der Seite der Tintenpatrone nicht abbrechen.
Pas op dat de haken aan de zijkant van de cartridge niet afbreken.

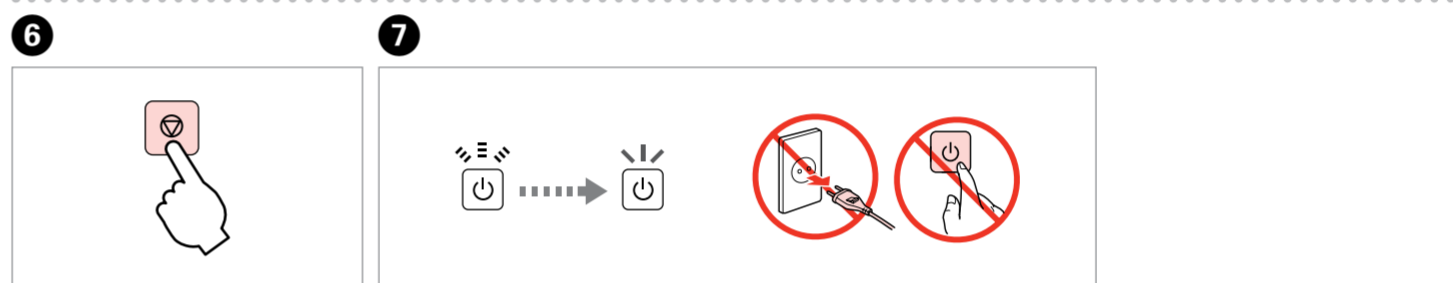


Remove only the yellow tape.
Mettez uniquement la bande adhésive jaune.
Nur das gelbe Band entfernen.
Alleen de gele tape verwijderen.

Install the ink cartridges.
Installez les cartouches d'encre.
Tintenpatronen installieren.
Cartridges installeren.

Press down until it clicks.
Appuyez jusqu'à ce qu'un déclic soit émis.
Bis zum Einrasten herunterdrücken.
Aandrukken en vastklikken.

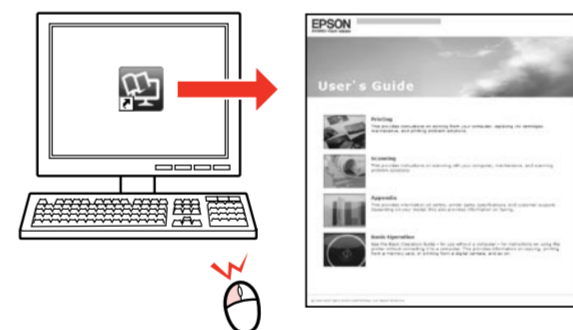
Close.
Fermez.
Schließen.
Sluiten.



Press. Charging ink is started.
Appuyez. Le chargement de l'encre démarre.
Drücken. Tintenbefüllung wurde gestartet.
Indrukken. Inkt wordt geladen.

Charging ink takes about 4 minutes. Wait until the light turns on.
Le chargement de l'encre nécessite environ quatre minutes. Attendez que le voyant s'allume.
Tintenbefüllung dauert ca. 4 Minuten. Warten Sie, bis die Anzeige leuchtet.
Het laden van de inkt duurt circa vier minuten. Wacht tot het lampje gaat branden.

i Getting More Information / Informations complémentaires / Weitere Informationsquellen / Meer informatie

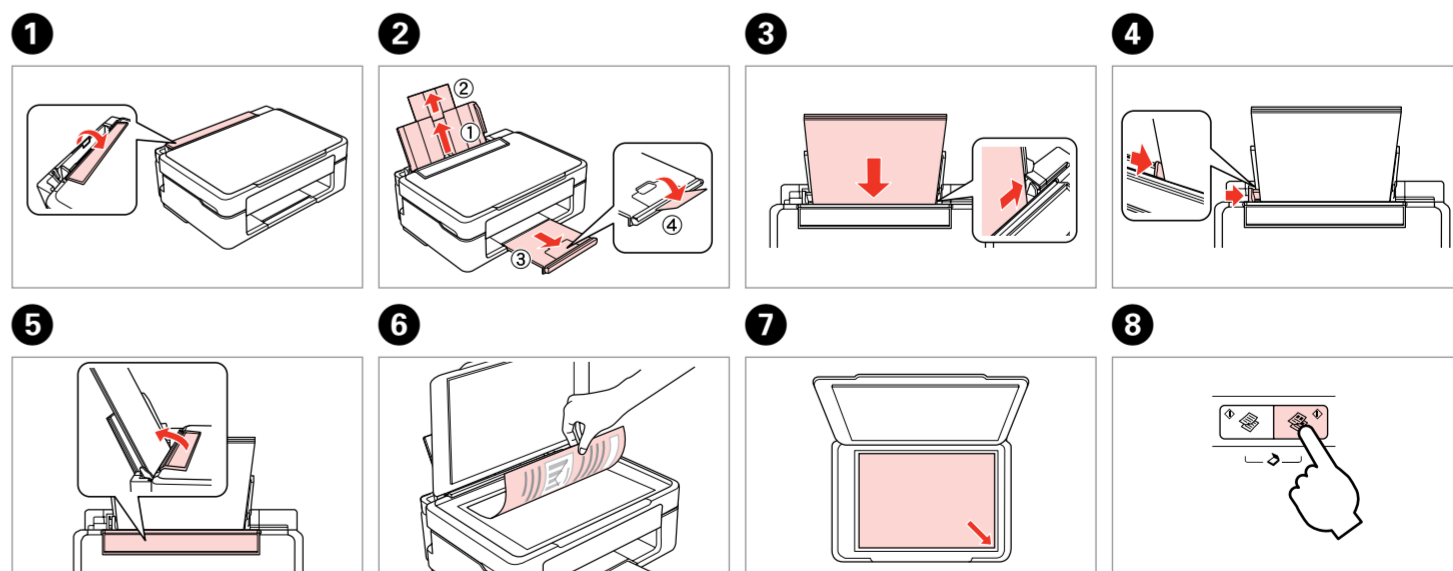


Online User's Guide
Guide d'utilisation en ligne
Online-Benutzerhandbuch
Online-Gebruikershandleiding



No online manual? → Insert the CD and select **Epson Online Guides** in the installer screen.
Aucun manuel en ligne ? → Insérez le CD et sélectionnez **Guides en ligne Epson** au niveau de l'écran de programme d'installation.
Keine Online-Handbücher? → CD einlegen und **Epson-Online-Handbücher** im Installationsbildschirm wählen.
Geen online-handleiding? → Plaats de cd en selecteer **Epson-online-handleidingen** in het installatievenster.

! Loading Paper and Copying / Chargement du papier et copie / Einlegen von Papier und Kopieren / Papier laden en kopiëren



Press **⏏** or **⏏** for 3 seconds to copy in draft mode.
Maintenez les touches **⏏** ou **⏏** enfoncées pendant trois secondes pour copier en mode brouillon.
Drücken Sie 3 Sekunden lang **⏏** oder **⏏**, um im Entwurfsmodus zu kopieren.
Houd **⏏** of **⏏** drie seconden ingedrukt om te kopiëren in conceptmodus.

While pressing **⏏** or **⏏**, press **⏏** within 3 seconds to make 20 copies.
Appuyez sur **⏏** ou **⏏** et maintenez la touche **⏏** enfoncée pendant trois secondes pour réaliser 20 copies.
Während **⏏** oder **⏏** gedrückt wird, drücken Sie innerhalb von 3 Sekunden **⏏**, um 20 Kopien zu erstellen.
Druk terwijl u **⏏** of **⏏** ingedrukt houdt binnen drie seconden op **⏏** om twintig kopieën te maken.

- Do not load paper above **▼** mark inside the edge guide.
- Load paper with its printable side face up.
- Ne chargez pas de papier au-delà du repère **▼** situé à l'intérieur du guide latéral.
- Chargez le papier, côté imprimable vers le haut.
- Papier nicht über die innen an der Führungsschiene angebrachte Markierung **▼** einlegen.
- Laad het papier niet boven het teken **▼** aan de binnenkant van de zijgeleider.
- Laad het papier met de afdruckzijde naar boven.

Loading Capacity (sheets) for copying
Capacité de chargement (feuilles) pour la copie
Fassungskapazität (Blätter) für Kopiervorgang
Laadcapaciteit (vel) voor het kopiëren

Plain Paper	6 mm	A4
Bright White Ink Jet Paper	40	

