

TR Buradan Başlayın
EL Ξεκινήστε εδώ
RO Începeți aici
BG Започнете оттук

Maschinenärminformations-Verordnung 3. GPSGV: Der höchste Schalldruckpegel beträgt 70 dB(A) oder weniger gemäß EN ISO 7779.
Das Gerät ist nicht für die Benutzung im unmittelbaren Gesichtsfeld am Bildschirmarbeitsplatz vorgesehen. Um störende Reflexionen am Bildschirmarbeitsplatz zu vermeiden, darf dieses Produkt nicht im unmittelbaren Gesichtsfeld platziert werden.
EEE Yönetmeliğine Uygundur.
Обладання відповідає вимогам Технічного регламенту обмеження використання деяких небезпечних речовин в електричному та електронному обладнанні.
Информация об изготовителе
Seiko Epson Corporation (Япония)
Юридический адрес: 4-1, Ниси-Синзюку, 2-Чоме, Синзюку-ку, Токио, Япония
Срок службы: 3 года



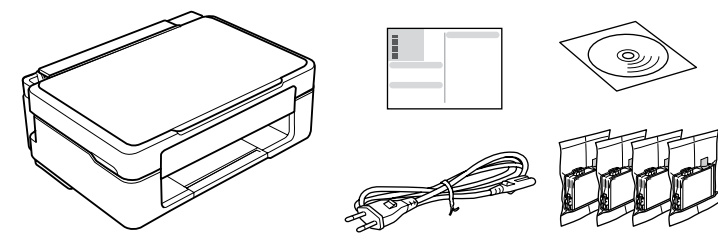
© 2012 Seiko Epson Corporation. All rights reserved.
Printed in XXXXXX



⚠ Fiziksel yaralanmayı önlemek için uyarılara dikkat edilmelidir. Προσοχή. Για να αποφύγετε το σωματικό τραυματισμό, πρέπει να ακολουθήσετε πιστά τις επιστημονικές προσοχές. Avertizare; trebuie respectate întocmai pentru a evita vătămarea corporală. Предупреждение; трябва да се съблюдава внимателно, за да се избегнат наранявания.

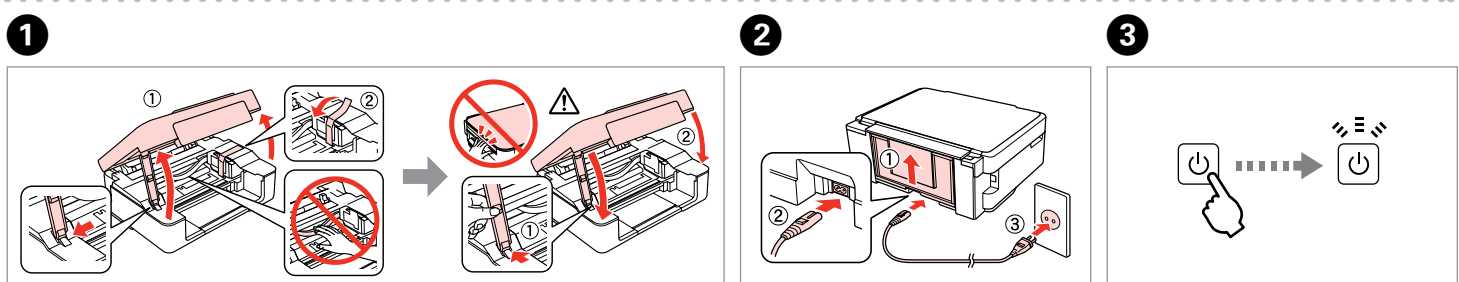
! Önemli; donanımınızın zarar görmemesi için göz önünde bulundurulmalıdır. Σημαντικό. Πρέπει να τηρείται για την αποφυγή βλάβης στον εξοπλισμό. Important; trebuie respectate pentru a evita avariarea echipamentului dumneavoastră. Важно; трябва да се спазва, за да се избегнат повреди на оборудването.

1 Ambalajın açılması ve Cihazın Açılması / Αποσκευασία και ενεργοποίηση / Despachetarea și pornirea / Разпаковане и включване



İçindekiler bölgeye göre değişiklik gösterebilir. Τα περιεχόμενα μπορεί να διαφέρουν ανά περιοχή. Conținutul poate varia în funcție de zonă. Съдържанието може да бъде различно в зависимост от региона.

Mürekkep kartuşunu yazıcıya takmaya hazır olana kadar ambalajından çıkarmayın. Kartuş, güvenilirliğini koruması için vakumlanarak ambalajlanmıştır. Μην ανοίξετε τη συσκευασία του δοχείου μελανιού, παρά μόνο όταν είστε έτοιμοι να το τοποθετήσετε στον εκτυπωτή. Το δοχείο είναι σφραγισμένο αεροστεγώς για να διατηρηθεί η αξιοπιστία του. Nu deschideți cartușul cu cerneală decât atunci când sunteți pregătit să-l instalați în imprimantă. Cartușul este introdus într-un ambalaj vidat, pentru a-l menține în stare de funcționare. Не отваряйте опаковката на касетата с мастило, докато не сте готови да я поставите в принтера. За запазване на нейната надеждност, касетата е вакуумно опакована.

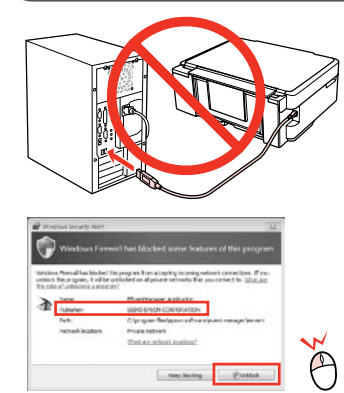


Tüm koruyucu malzemeyi çıkarın. Αφαιρέστε όλα τα προστατευτικά υλικά. Scoateți toate materialele de protecție. Отстранете всички защитни материали.

Баğlayın ve takın. Συνδέστε τον εκτυπωτή. Conectați echipamentul și introduceți-l în priză. Свържете кабела към принтера и го включете в контакта.

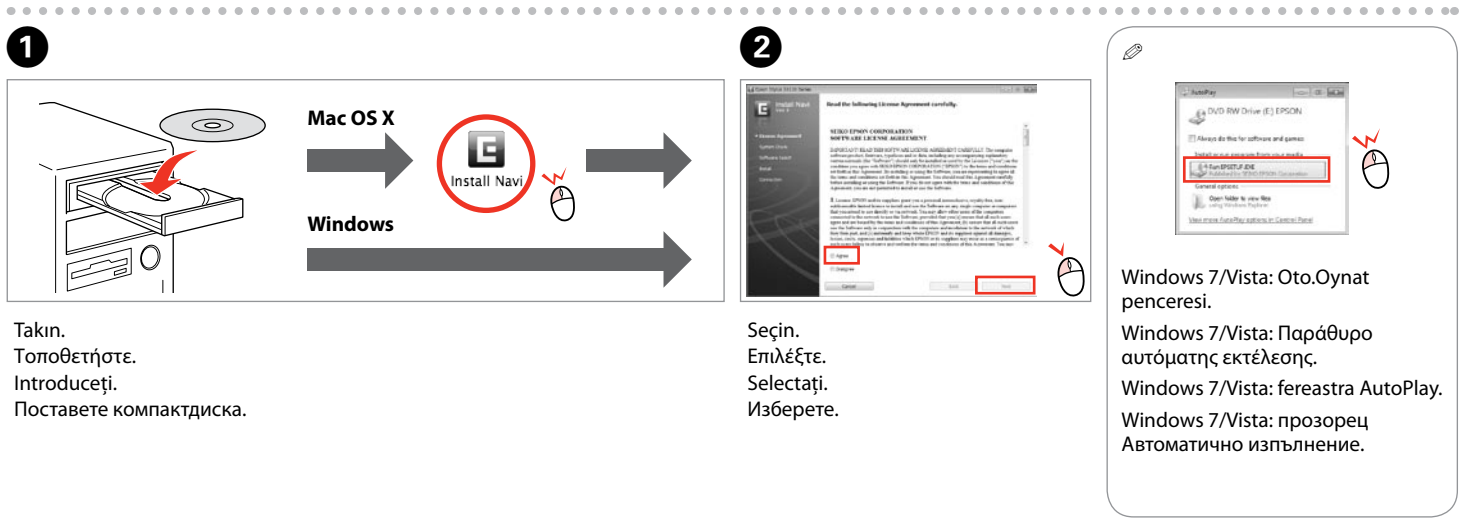
Аçın. Еνεργοποιήστε. Porniți aparatul. Включете принтера.

3 Bilgisayar Bağlantısı / Σύνδεση στον υπολογιστή / Conectarea la calculator / Свързване към компютър



USB kabloğunu, kabloyu takmanız istenene kadar takmayın. Μην συνδέετε το καλώδιο USB, μέχρι να σας ζητηθεί. Nu conectați cablul USB decât când vi se cere acest lucru. Не свързвайте USB кабела, докато не получите инструкции за това.

Firewall uyarısı görünürse Epson uygulamalarına erişime izin verin. Εάν εμφανιστεί ειδοποίηση τείγους προστασίας, επιτρέψτε την πρόσβαση στις εφαρμογές Epson. Dacă pe ecran este afișată o alertă de la programul firewall, permiteți accesul aplicațiilor Epson. Ако се появи предупреждение от защитната стена, разрешете достъпа за Epson приложенията.

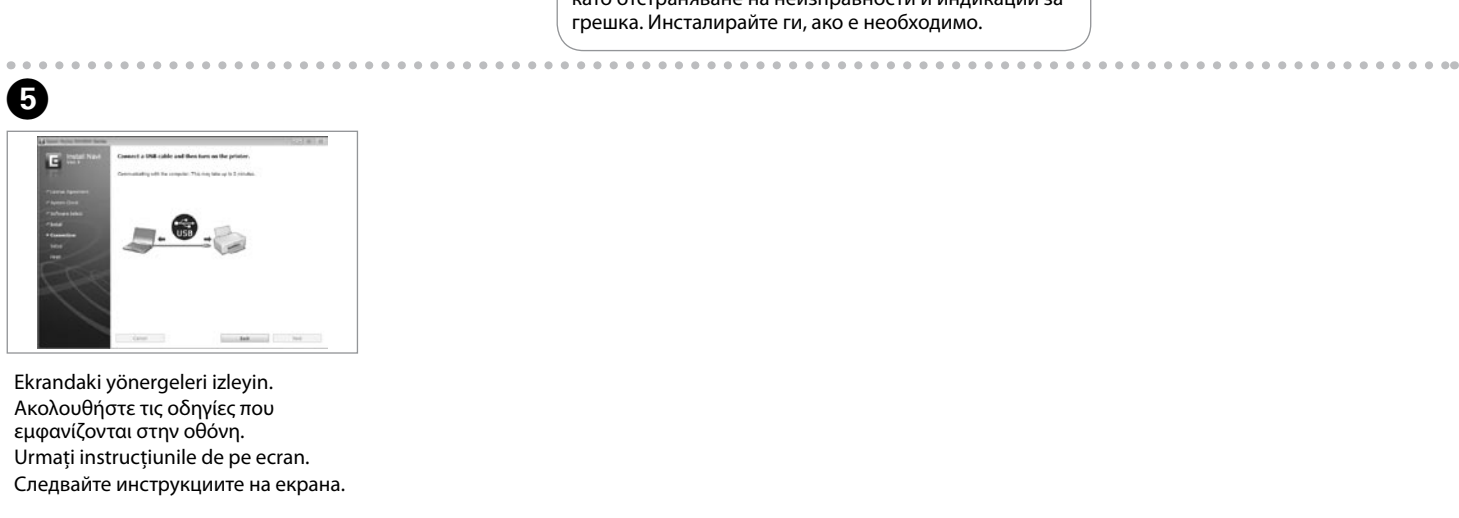


Takın. Τοποθετήστε. Introduceți. Поставяте компактдиска.

Seçin. Επιλέξτε. Selectați. Изберете.

Sadece onay kutusu seçili olan yazılım kurulur. **Epson Çevrimiçi Kılavuzları** sorun giderme ve hata gösterimleri gibi önemli bilgiler içerir. Gerekirse bunları yükleyin. Πραγματοποιείται εγκατάσταση μόνο του λογισμικού με το επιλεγμένο πλαίσιο ελέγχου. Οι **Οδηγοί της Epson στο Διαδίκτυο** περιέχουν σημαντικές πληροφορίες, όπως πληροφορίες αντιμετώπισης προβλημάτων και ενδείξεις σφάλματος. Εγκαταστήστε τους, αν είναι απαραίτητο. Va fi instalat numai programul software a căruia casetă de selectare a fost bifată. **Ghidurile Epson online** conțin informații importante precum indicații pentru depanare și indicații de eroare. Instalați-le dacă este nevoie. Само отметнатият софтуер е инсталиран. **Онлайн ръководства на Epson** съдържат важна информация, като отстраняване на неизправности и индикации за грешка. Инсталирайте ги, ако е необходимо.

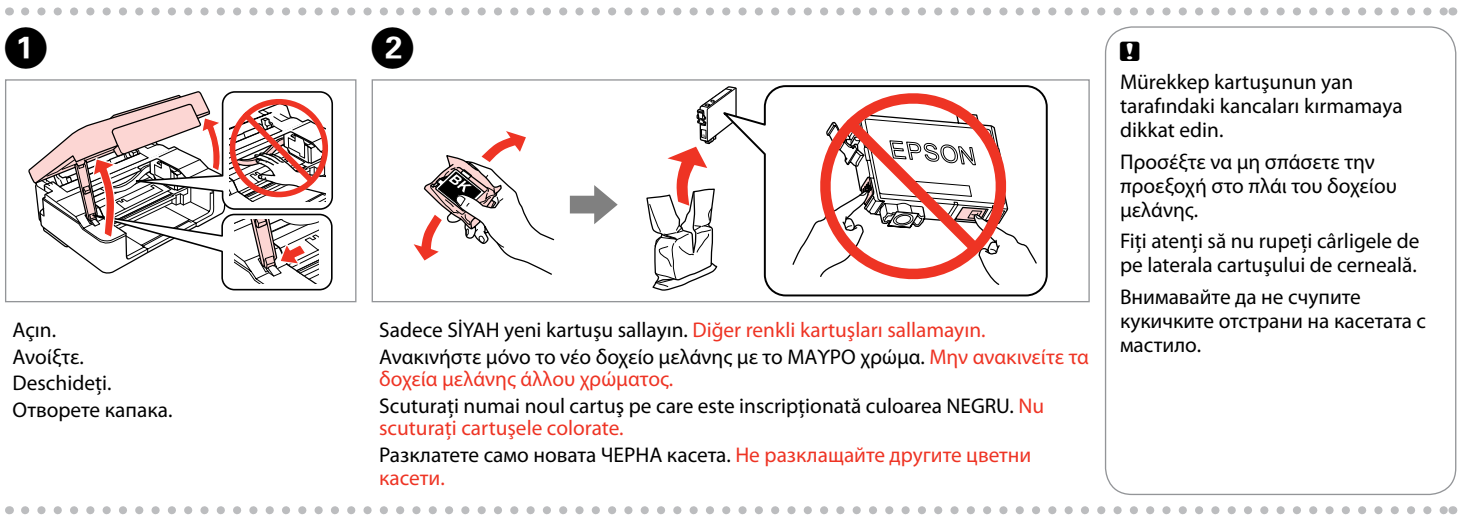
Epson bilgilerini görüntüle. Προβολή πληροφοριών Epson. Vizualizați informațiile despre Epson. Вижте информация на Epson.



Ekrandaki yönergeleri izleyin. Ακολουθήστε τις οδηγίες που εμφανίζονται στην οθόνη. Urmăți instrucțiunile de pe ecran. Следвайте инструкциите на екрана.

2 Mürekkep Kartuşlarını Takma / Τοποθέτηση των δοχείων μελανιού / Instalarea cartușelor de cerneală / Поставяне на касетите с мастило

Başlangıç uyarı için, bu yazıcıyla birlikte gelen mürekkep kartuşlarını kullanın. Bu kartuşlar daha sonraki kullanım için saklanamazlar. İlk kez takılan mürekkep kartuşlarının bir kısmı yazdırma kafasını doldurmak için kullanılacaktır. Bu kartuşlar daha sonra kullanılan kartuşlara nazaran daha az sayfa yazdırabilirler. Για την αρχική διαμόρφωση, φροντίστε να χρησιμοποιήσετε τα δοχεία μελανιού που συνοδεύουν τον εκτυπωτή. Τα εν λόγω δοχεία δεν μπορούν να αποθηκευτούν για μελλοντική χρήση. Τα αρχικά δοχεία μελανιού θα χρησιμοποιηθούν εν μέρει για τη φόρτιση της κεφαλής εκτύπωσης. Αυτά τα δοχεία ενδέχεται να εκτυπώσουν λιγότερες σελίδες σε σχέση με τα επόμενα δοχεία μελανιού. Pentru instalarea inițială, trebuie să utilizați cartușele primite la cumpărarea imprimantei. Aceste cartușe nu pot fi păstrate pentru a fi folosite altă dată. Cartușele inițiale de cerneală vor fi utilizate parțial la încărcarea capului de tipărire. Aceste cartușe pot tipări mai puține pagini în comparație cu următoarele cartușe de cerneală. За първоначалната настройка непременно използвайте касетите с мастило, доставени с този принтер. Тези касети не могат да се пазят за бъдеща употреба. Първите касети с мастило ще бъдат частично изразходени за зареждане на печатащата глава. Възможно е тези касети да отпечатат по-малко страници в сравнение със следващите касети с мастило.



Аçın. Ανοίξτε. Deschideți. Отворете капака.

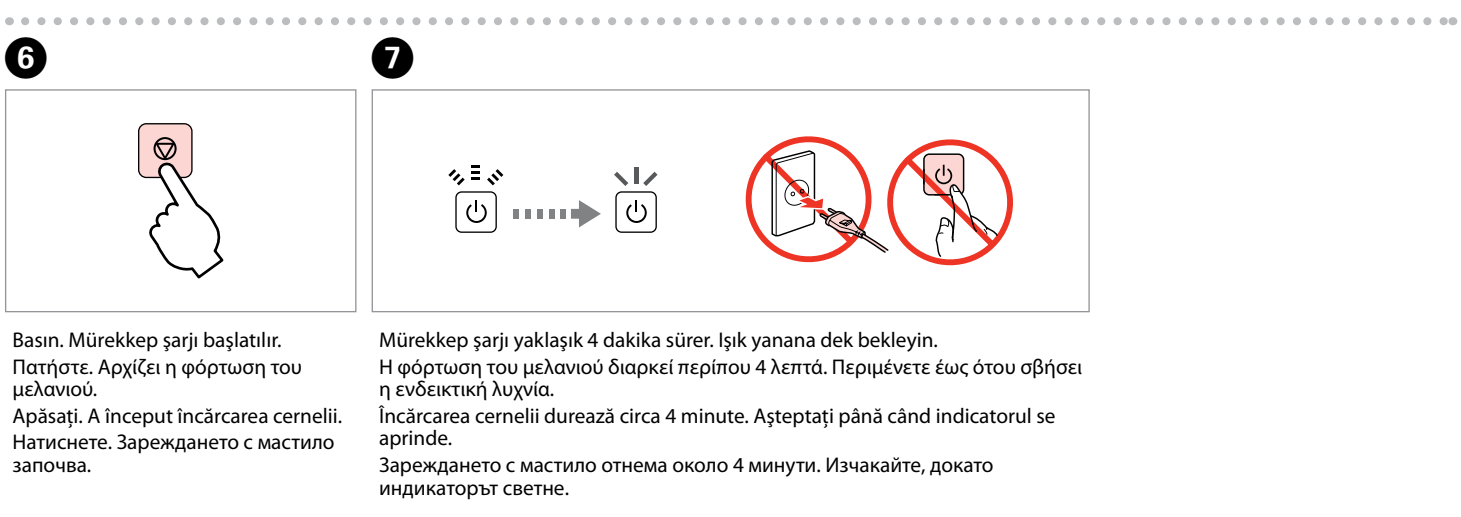
Sadece SİYAH yeni kartuşu sallayın. Diğer renkli kartuşları sallamayın. Ανακινήστε μόνο το νέο δοχείο μελανιού με το ΜΑΥΡΟ χρώμα. Μην ανακινήτε τα δοχεία μελανιού άλλου χρώματος. Scuturați numai noul cartuș pe care este inscripționată culoarea NEGRU. Nu scuturați cartușele colorate. Разклатете само новата ЧЕРНА касета. Не разклацайте другите цветни касети.

Yalnızca sarı bandı çıkarın. Αφαιρέστε μόνο την κίτρινη ταινία. Scoateți numai banda de culoare galbenă. Махнете само жълтата лепенка.

Kartuşları takın. Εγκαταστήστε τα δοχεία μελανιού. Instalați cartușele de cerneală. Поставяте касетите с мастило.

Tık sesini duyana dek bastırın. Πιέστε μέχρι να ασφαλίσει. Apăsăți până când auziți un declic. Натиснете надолу, докато щракне.

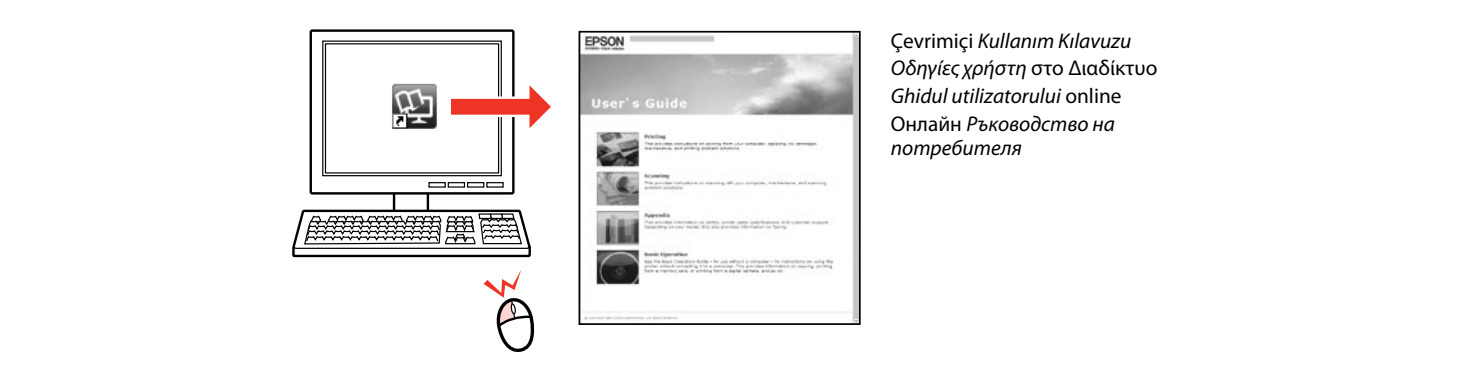
Kapatın. Κλείστε. Închideți. Затворете капака.



Basın. Mürekkep şarjı başlatılır. Πατήστε. Αρχίζει η φόρτιση του μελανιού. Apăsăți. A început încărcarea cernelei. Натиснете. Зареждането с мастило започва.

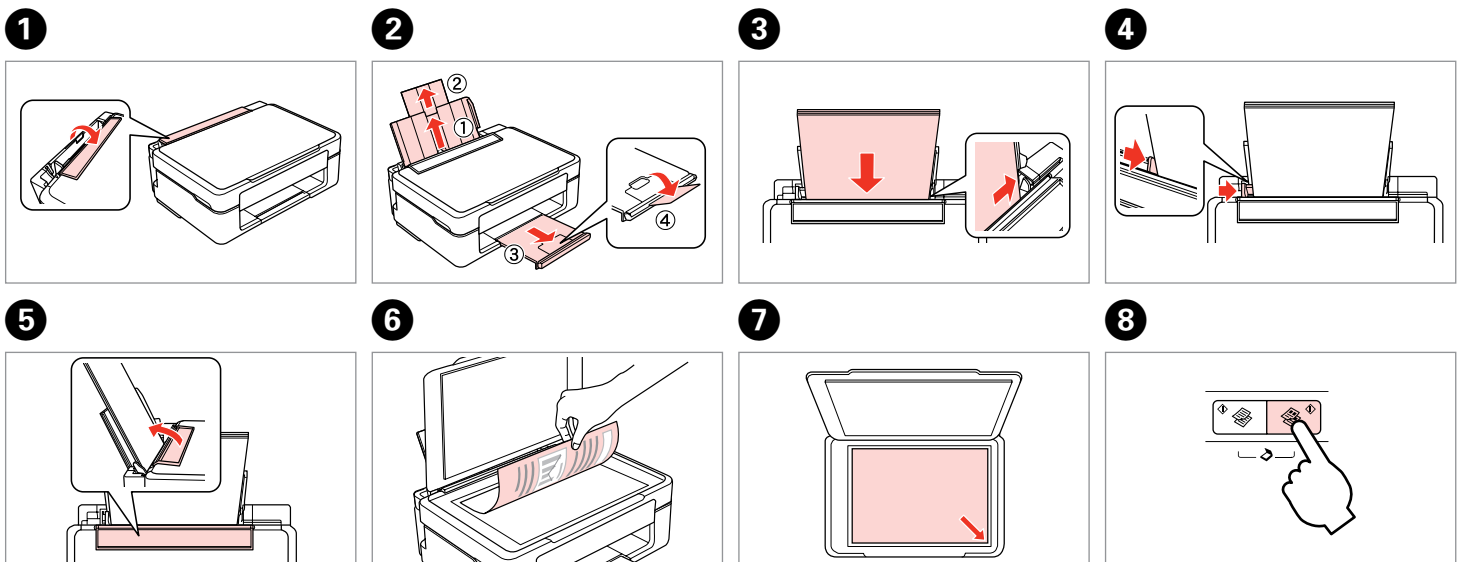
Mürekkep şarjı yaklaşık 4 dakika sürer. Işık yanana dek bekleyin. Η φόρτιση του μελανιού διαρκεί περίπου 4 λεπτά. Περιμένετε έως ότου σβήσει η ενδεικτική λυχνία. Încărcarea cernelei durează circa 4 minute. Așteptați până când indicatorul se aprinde. Зареждането с мастило отнема около 4 минути. Изчакайте, докато индикаторът светне.

i Daha Fazla Bilgi Alma / Περισσότερες πληροφορίες / Informații suplimentare / За повече информация



Çevrimiçi kılavuz yok mu? CD'yi takın ve yükleyici ekranından **Epson Çevrimiçi Kılavuzları** ögesini seçin. Δεν υπάρχει το ηλεκτρονικό εγχειρίδιο? Εισαγάγετε το CD και επιλέξτε **Οδηγοί της Epson στο Διαδίκτυο** στην οθόνη του προγράμματος εγκατάστασης. Manualul nu este disponibil online? Introduceți discul CD și selectați opțiunea **Ghidurile Epson online** din ecranul programului de instalare. Няма онлайн ръководство? Вкарайте компактдиска и изберете **Онлайн ръководства на Epson** в екрана за инсталиране.

Каğıт Yükleme ve Kopyalama / Τοποθέτηση χαρτιού και αντιγραφή / Încărcarea hârtiei și copierea / Зареждане на хартия и копиране



Taslak modunda kopyalamak için **ya da** **öğesine** basıldığında, 20 kopya yapmak için 3 saniye içinde **öğesine** basın. Πατήστε το **ή** για 3 δευτερόλεπτα για την αντιγραφή σε λειτουργία πρόχειρο. Pentru a copia în modul imprimare rapidă, apăsați pe **sau** pe **în timp de 3 secunde**. Натиснете **или** за 3 секунди, за да копирате в режим чернова.

ya da **öğesine** basıldığında, 20 kopya yapmak için 3 saniye içinde **öğesine** basın. Πατώντας παρατεταμένα το **ή**, apăsați pe **în maximum 3 secunde** pentru a face 20 de copii. Докато натискате **или**, натиснете **за 3 секунди**, за да направите 20 копия.

Kenar kılavuzunun içindeki **İ** işaretinin üzerinde kağıt yüklemeyin. Kağıdı yazdırılabilir tarafı yukarıya bakar şekilde yükleyin. Μην τοποθετείτε το χαρτί πάνω από την ένδειξη **Ι** που βρίσκεται στο εσωτερικό του οδηγού άκρου. Nu încărcați hârtie peste marcajul **Ι** din interiorul ghidajului pentru hârtie. Încărcați hârtia cu fața de imprimat în sus. Не зареждайте хартия над маркировката **И** във водача за край. Заредете хартията със страната за печат нагоре.

kopyalama için Yükleme Kapasitesi (yaprak) Χωρητικότητα τοποθέτησης (φύλλα) για αντίγραφα Capacitatea de încărcare (coli) pentru copiere Capacitatea на зареждане (листи) за копиране

Plain Paper	6 mm	A4
Bright White Ink Jet Paper	40	

