

# WF-3010 Series

EPSON  
EXCEED YOUR VISION

EN Start Here

RU Установка

UK Встановлення

KK Осы жерден бастаңыз

AR ابدأ من هنا

FA از اینجا شروع کنید

Maschinenlärminformations-Verordnung 3. GPSGV: Der höchste Schalldruckpegel beträgt 70 dB(A) oder weniger gemäß EN ISO 7779.

Das Gerät ist nicht für die Benutzung im unmittelbaren Gesichtsfeld am Bildschirmarbeitsplatz vorgesehen. Um störende Reflexionen am Bildschirmarbeitsplatz zu vermeiden, darf dieses Produkt nicht im unmittelbaren Gesichtsfeld platziert werden. EEE Yönetmeliğine Uygundur.

Обладнання відповідає вимогам Технічного регламенту обмеження використання деяких небезпечних речовин в електричному та електронному обладнанні.

Информация об изготовителе Seiko Epson Corporation (Япония) Юридический адрес: 4-1, Ниси-Синзюку, 2-Чоме, Синзюку-ку, Токио, Япония Срок службы: 3 года



© 2012 Seiko Epson Corporation. All rights reserved.  
Printed in XXXXXX



Unpacking  
Распаковка  
Розпакування  
Қаптамасынан алу

إخراج محتويات العبوة  
باز کردن بسته بندی

1

Contents may vary by location.

Комплектность может отличаться в зависимости от места приобретения.

Комплект може відрізнятися в залежності від регіону.

Қораптағы бұйымдар аймаққа байланысты әр түрлі болуы мүмкін.

قد تختلف المحتويات باختلاف المكان.

بسته به مکان ممکن است محتویات متفاوت باشند.



Do not open the ink cartridge package until you are ready to install it in the product. The cartridge is vacuum packed to maintain its reliability.

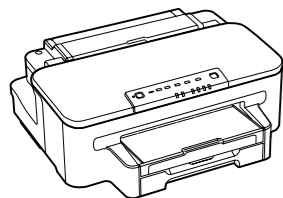
Не вскрывайте упаковку чернильных картриджей до их установки в устройство. Для сохранения свойств картриджи имеют вакуумную упаковку.

Не відкривайте упаковку чорнильних картриджів, доки ви не будете готові встановити її у пристрій. Картриджі герметично упаковані з метою збереження їх працездатності.

Өнімге орнатуға дайын болғанша сия картриджінің қаптамасын ашпаңыз. Сенімділігін қамтамасыз ету үшін картридж қаптамасы вакуумдалған.

لا تفتح عبوة خرطوشة الحبر ما لم تكن مستعداً تركيبها بالمنتج. فالخرطوشة معبأة بالتفريغ الهوائي حفاظاً على جودتها. بسته بندی کارتریج جوهر را تا زمانی که آماده نصب آن در محصول نیستید. باز نکنید. برای حفظ قابلیت اطمینان کارتریج. کارتریج به صورت وکیوم بسته بندی شده است.

رج الخرطوشات الجديدة. تمام کارتریج های جدید را تکان دهید.



Remove all protective materials.  
Снимите защитную упаковку.  
Видаліть весь захисний матеріал.  
Барлық қорғайтын материалдарды алып тастаңыз.

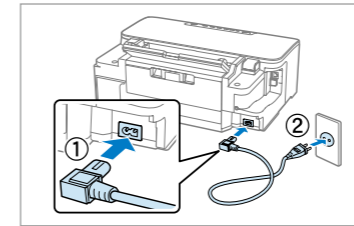
أخرج كل مواد الحماية.  
تمام مواد محافظ را بردارید.

Turning On  
Включение  
Вмикання  
Қосу

التشغيل  
روشن کردن

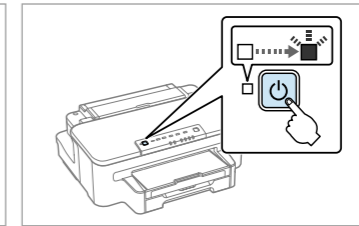
2

1



Connect and plug in.  
Подсоедините и включите в сеть.  
Під'єднайте пристрій до розетки.  
Жалғаңыз, одан кейін тоққа қосыңыз.  
وصل الجهاز بكبل الطاقة.  
متصل كرهه و به برق وصل کنید.

2



Turn on.  
Включите.  
Ввікніть.  
Қосыңыз.  
شغل الجهاز.  
روشن کنید.

Installing the Ink Cartridges

Установка чернильных картриджей

Встановлення чорнильних картриджів

Сия картридждерін орнату

تركيب خرطوشات الحبر  
نصب کارتریج های جوهر



For the initial setup, make sure you use the ink cartridges that came with this product. The initial ink cartridges will be partly used to charge the print head. These cartridges may print fewer pages compared to subsequent ink cartridges.

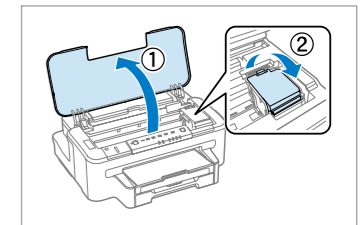
При начальной установке используйте только картриджи из комплекта поставки. При начальной установке чернильные картриджи частично используются для зарядки печатающей головки. С данными картриджами будет отпечатано меньше листов по сравнению с последующими картриджами. Перед початковим налаштуванням переконайтеся, що ви використовуєте ті чорнильні картриджі, які надані разом з пристроєм. На початку чорнильні картриджі будуть частково використані, щоб заповнити друкувальну головку. Ці картриджі можуть надрукувати менше сторінок у порівнянні з наступними чорнильними картриджами.

Бастапқы параметрлерді орнату үшін осы өніммен бірге келген сия картридждерін пайдаланып отырғаныңызға көз жеткізіңіз. Бастапқы сия картридждері басу тиегін толтыру үшін жартылай пайдаланылады. Бұл картридждер одан кейін қолданылатын картридждермен салыстырғанда аз бет басып шығаруы мүмкін.

لتركيب خرطوشة الحبر للمرة الأولى، لا بد وأن تستخدم الخرطوشات الملحقة بالمنتج. وتعلم أن أولى خرطوشات الحبر تستخدم لتعبئة رأس الطباعة. وقد تطبع هذه الخرطوشات صفحات أقل مقارنة بخرطوشات الحبر المركبة فيما بعد.

برای تنظیم اولیه، مطمئن شوید که از کارتریج های جوهر عرضه شده همراه با این محصول استفاده می کنید. بخشی از کارتریج های جوهر اولیه برای شارژ شدن هد چاپ استفاده می شود. این کارتریج ها در مقایسه با کارتریج های جوهر بعدی ممکن است صفحه های کمتری چاپ کنند.

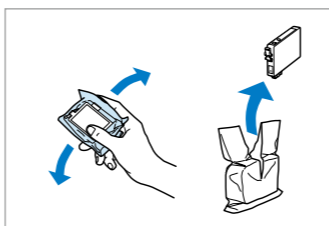
1



Open.  
Откройте крышку.  
Відкрийте.  
Ашыңыз.

افتح الجهاز.  
باز کنید.

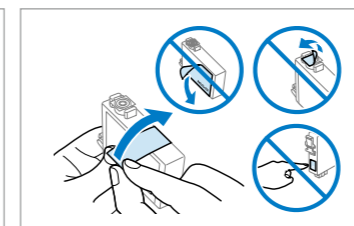
2



Shake all new cartridges.  
Встряхните все новые картриджи.  
Потрусіть всі чорнильні картриджі.  
Барлық жаңа картридждерді сілкілеңіз.

رج الخرطوشات الجديدة.  
تمام کارتریج های جدید را تکان دهید.

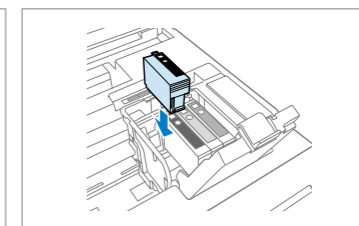
3



Remove yellow tape.  
Снимите желтую ленту.  
Видаліть жовту стрічку.  
Сары таспаны алып тастаңыз.

انزع الشريط الأصفر.  
نوار زرد را بیرون بیاورید.

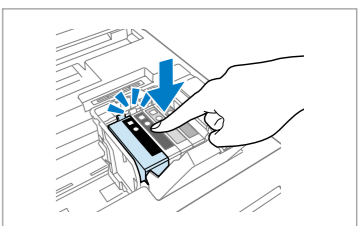
4



Install the ink cartridges.  
Установите чернильные картриджи.  
Встановіть чорнильні картриджі.  
Сия картридждерін орнатыңыз.

ركب خرطوشات الحبر.  
کارتریج های جوهر را نصب کنید.

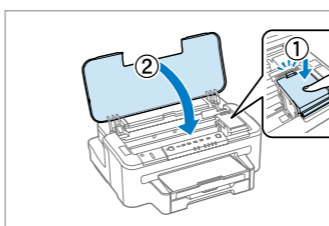
5



Press down until it clicks.  
Нажмите до щелчка.  
Натисніть вниз до клацання.  
Тық етіп түскенше басыңыз.

اضغط لأسفل حتى تثبت الخرطوشة في مكانها وتسمع صوت ثباتها.  
به سمت پایین فشار دهید تا جا بیافتد.

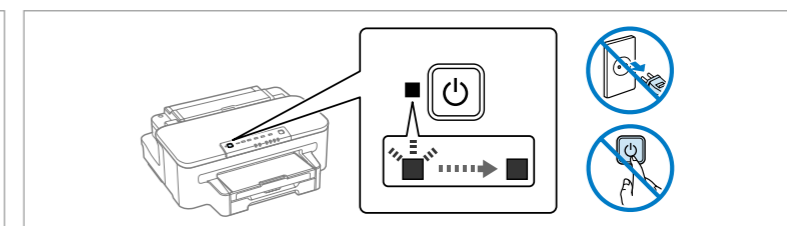
6



Close. Charging ink is started.  
Закройте крышку. Начинается зарядка чернил.  
Закрийте. Починається заповнення головки чорнилами.  
Жабыңыз. Сиямен толтыру басталады.

أغلق برفق، حينئذ تبدأ تعبئة الحبر.  
ببندی، شارژ شدن جوهر شروع شد.

7



Charging ink takes about 5 minutes. Wait until the light turns on.  
Зарядка чернил занимает около 5 минут. Дождитесь, пока загорится индикатор.  
Заповнення чорнилами триває біля 5 хвилин. Почекайте, доки не ввікнеться індикатор.  
Сиямен толтыруға шамамен 5 минут кетуі мүмкін. Шам сөнгенше күтіңіз.

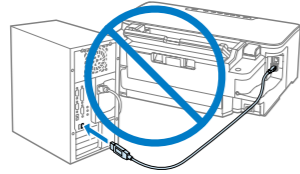
تستغرق التعبئة بالحبر حوالي 5 دقائق، ويرجى الانتظار لحين ظهور الضوء.  
شارژ شدن جوهر حدود 5 دقیقه طول می کشد. تا زمان روشن شدن چراغ صبر کنید.

## Connecting to the Computer

Подключение к компьютеру  
Під'єднання до комп'ютера  
Компьютерге қосу

التوصيل بجهاز الكمبيوتر.  
وصل کردن به رایانه

# 4

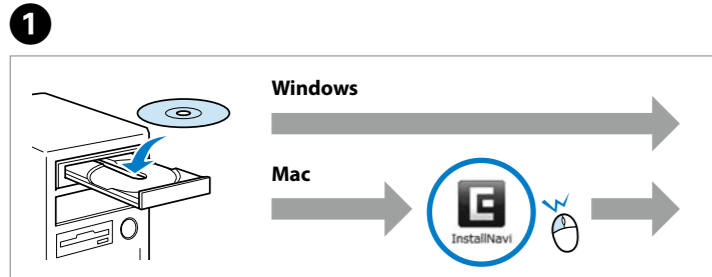


Do not connect the USB cable until you are instructed to do so.  
Не подключайте USB-кабель до получения соответствующих указаний.  
Не під'єднуйте USB-кабель, доки не отримаєте настанови виконати це.  
Нұсқау берілгенше USB кабелін жалғамаңыз.

لا توصل كبل USB ما لم يطلب منك ذلك.  
تا زمانی که به شما گفته نشده است کابل USB را وصل نکنید.

If this screen appears, click **Cancel**.  
При отображении данного экрана нажмите на кнопку **Отмена**.  
Якщо з'являється цей екран, клацніть **Скасувати**.  
Бұл экран көрсетілсе, **Бас тарту** түймесін басыңыз.

في حال ظهور هذه الشاشة، انقر فوق إلغاء.  
اگر این صفحه ظاهر شد، روی لغو کلیک کنید.



Insert.  
Вставьте.  
Вставте.  
Салыңыз.

أدخل القرص.  
قرار دهید.



Check and proceed.  
Проверьте и продолжите.  
Відмітьте та виконайте.  
Тексеріп, жалғастырыңыз.

ضع علامة وتابع الخطوات.  
بررسی کرده و ادامه دهید.

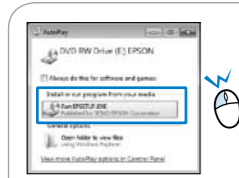
Windows A  
Mac B

## A Windows



Select and follow the instructions.  
Выберите и следуйте указаниям.  
Виберіть і слідуйте інструкціям.  
Таңдап, нұсқауларды орындаңыз.

حدد واتبع الإرشادات.  
انتخاب کرده و دستورالعمل ها را دنبال کنید.



Windows 7/Vista: AutoPlay window.  
Windows 7/Vista: Окно AutoPlay.  
Windows 7/Vista: Вікно автовідтворення.  
Windows 7/Vista: Автоматты түрде іске қосу терезесі.

Windows 7/Vista: نافذة تشغيل تلقائي.  
Vista/V Windows: پنجره خودکار.

## B Mac



Select and follow the instructions.  
Выберите и следуйте указаниям.  
Виберіть і слідуйте інструкціям.  
Таңдап, нұсқауларды орындаңыз.

حدد واتبع الإرشادات.  
انتخاب کرده و دستورالعمل ها را دنبال کنید.

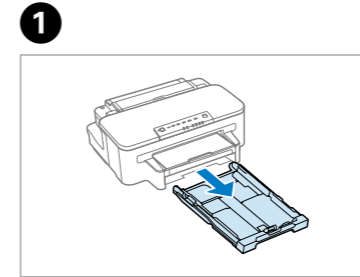
Only the software with a selected check box is installed.  
**Epson Online Guides** contain important information such as troubleshooting and error indications. Install them if necessary.  
Устанавливаются только ПО, для которого установлен флажок. **Интерактивные руководства Epson** содержат важную информацию, в частности, устранение проблем и описание ошибок. Установите их при необходимости.  
Встановлюється тільки програмне забезпечення з обраним віконцем мітки. **Інтерактивні посібники Epson** вміщують важливу інформацію щодо пошуку несправностей та індикації помилок. Встановіть їх в разі необхідності.  
Тек құсбелгі қойылған бағдарламалық құрал орнатылады. **Epson желідегі нұсқаулықтары** ішінде ақаулықтарды жою және қате туралы анықтама сияқты маңызды ақпарат бар. Қажет болса, оларды орнатыңыз.

لا يثبت من البرامج إلا البرامج المحددة. تضم أدلة Epson عبر الإنترنت معلومات غاية في الأهمية كتلك الخاصة باكتشاف الأعطال وإصلاحها ورسائل الخطأ، ويمكنك تثبيتها إذا اقتضت الحاجة.  
فقط نرم افزاری که علامت خورده است نصب می شود. راهنماهای آنلاین Epson حاوی اطلاعات مهمی از قبیل رفع عیب و نمایش های خطاست. آنها را در صورت لزوم نصب کنید.

## Loading Paper Загрузка бумаги Завантаження паперу Қағаз салу

تحميل الورق  
قرار دادن کاغذ

# 5

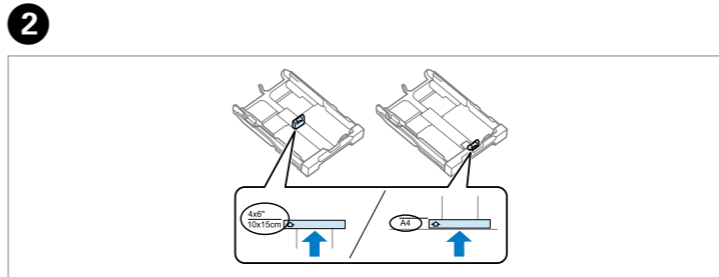
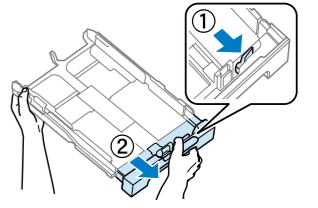


Pull out and take off.  
Потяните и извлеките.  
Потягніть та видаліть.  
Шығарып алыңыз.

اسحب حامل الورق نحو الخارج.  
بیرون بکشید و بردارید.

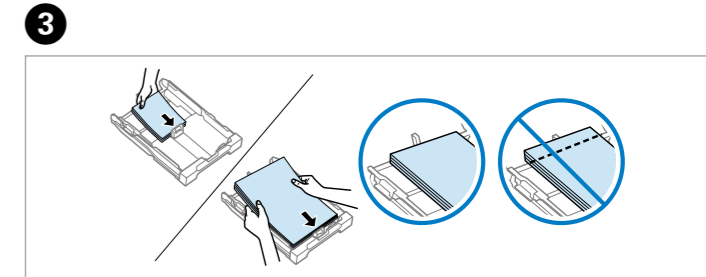
When using paper larger than A4, extend the paper cassette.  
При использовании бумаги большего формата, чем A4, раздвиньте лоток для бумаги.  
Якщо використовується формат паперу більший A4, збільшіть касету для паперу.  
A4 пішімінен үлкен қағаз қолданғанда қағаз кассетасын кеңейтіңіз.

في حال استخدام ورق يزيد قیاسه عن A4، يرجى بسط حامل الورق.  
هنگام استفاده از کاغذ بزرگتر از A4، کاست کاغذ را باز کنید.



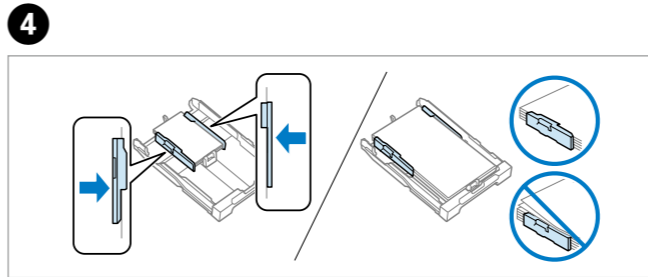
Pinch and slide the guide to adjust to the paper size you will use.  
Переместите направляющую в соответствии в размером используемой бумаги.  
Натисніть та змістіть напрямну, щоб налаштувати необхідний розмір паперу.  
Қолданатын қағаз өлшеміне реттеу үшін бағыттауышты ұстап сырғытыңыз.

اضغط على وحدة التوجيه وحركها بما يتلاءم وحجم الورق المستخدم.  
هادی را گرفته و بلغزانید تا با اندازه کاغذ مورد استفاده تنظیم شود.



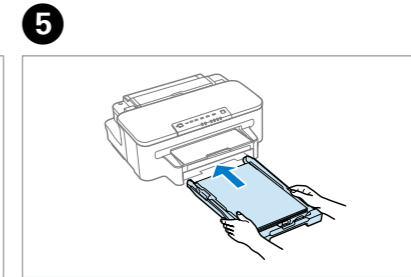
Load toward the guide, printable side face DOWN.  
Загрузите по направляющей печатной стороной ВНИЗ.  
Завантажте у напрямку стороною для друку ВНИЗ.  
Бағыттауышқа қарай, басылатын бетін төмен қаратып салыңыз.

أدخل الورق إزاء وحدة التوجيه مع توجيه الجانب القابل للطباعة نحو الأسفل.  
به سمت هادی قرار دهید. طوری که طرف قابل چاپ به سمت پایین باشد.



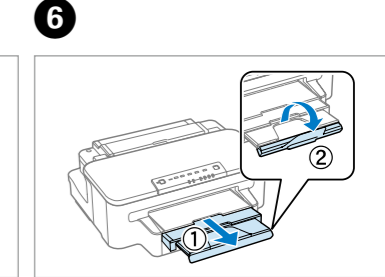
Slide to the edges of paper.  
Переместите доковые направляющие к краям бумаги.  
Змістіть до країв паперу.  
Қағаздың шеттеріне сырғытыңыз.

حرك وصولاً إلى حواف الورق.  
به سمت لبه های کاغذ بلغزانید.



Insert keeping the cassette flat.  
Вставьте лоток, удерживая его ровно.  
Вставте, утримуючи касету горизонтально.  
Кассетаны жалпақ күйде салуды жалғастырыңыз.

أدخل الورق مع الحفاظ على استواء الحامل.  
با مسطح نگه داشتن کاست. قرار دهید.

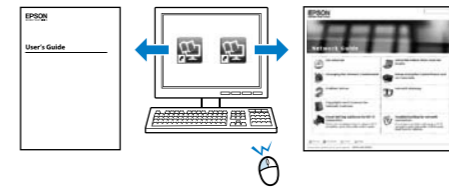


Slide out and raise.  
Выдвиньте и поднимите.  
Витягніть і підніміть.  
Сырғытып шығарыңыз да, көтеріңіз.

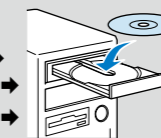
حرك الحامل نحو الخارج ثم ارفعه.  
به سمت بیرون و بالا بکشید.

## Getting More Information Дополнительная информация Отримання додаткової інформації Қосымша ақпарат алу

مزيد من المعلومات  
دریافت اطلاعات بیشتر



No on-screen manual? →  
Нет экранного руководства? →  
Экрандағы нұсқаулық жоқ па? →  
لا يظهر أمامك أي دليل على الشاشة? →  
دفترچه راهنمای روی صفحه وجود ندارد؟ →



Select **Epson Online Guides** on the installer screen.  
Выберите **Интерактивные руководства Epson** на экране установщика.  
Виберіть пункт **Інтерактивні посібники Epson** на екрані майстра встановлення.  
Пайдаланушы нұсқаулығы/Желімен жұмыс істеуге арналған нұсқау

دليل المستخدم/دليل شبكة الاتصال  
راهنمای کاربر/راهنمای شبکه

Select **Epson Online Guides** on the installer screen.  
Выберите **Интерактивные руководства Epson** на экране установщика.  
Виберіть пункт **Інтерактивні посібники Epson** на екрані майстра встановлення.  
Орнатқыш экранынан **Epson желідегі нұсқаулықтарын** таңдаңыз.

حدد أدلة Epson عبر الإنترنت من شاشة التثبيت.  
در صفحه نصب کننده، راهنمای آنلاین Epson را انتخاب کنید.