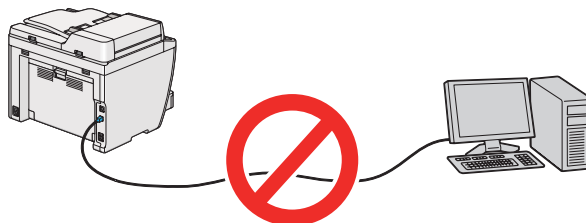


AL-MX200 Series

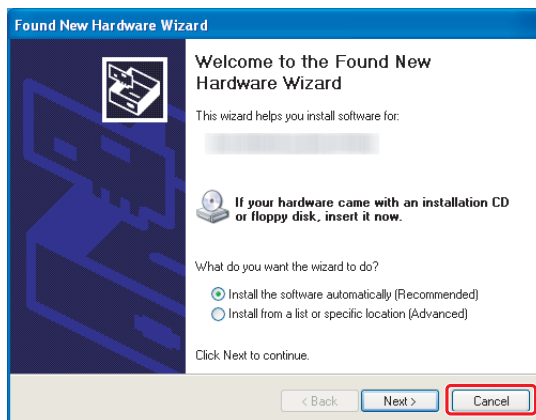
دليل تثبيت البرنامج

تثبيت البرنامج

ملاحظة لتوصيل USB: لا توصل كابل USB إلى أن يُطلب منك ذلك.



إذا ظهرت هذه الشاشة، انقر **Cancel** (إلغاء).

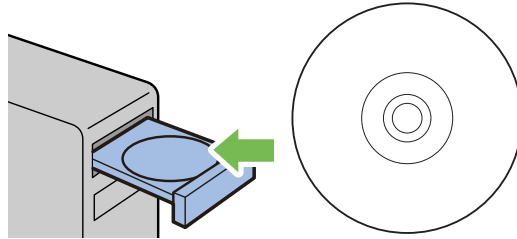


ملاحظة لتوصيل الإنترنت:
قبل تثبيت البرنامج، وصل الطابعة وشغلها.

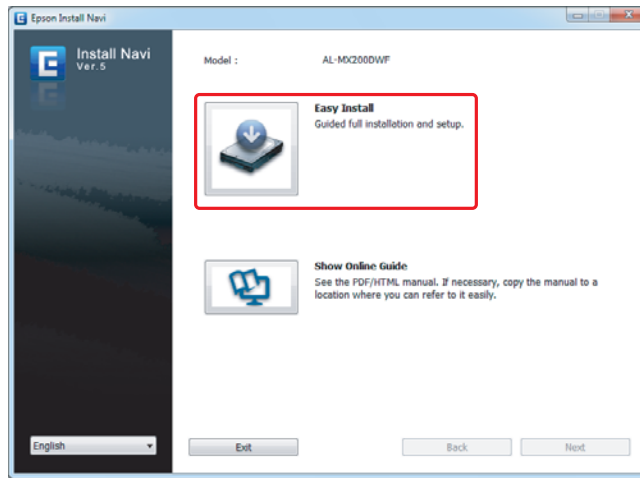
ملاحظة للتوصيل اللاسلكي (AL-M200DWF فقط):
انظر *Wireless Network Setup Guide*.

تثبيت برامج تشغيل الطباعة على الكمبيوترات التي تعمل بنظام Windows

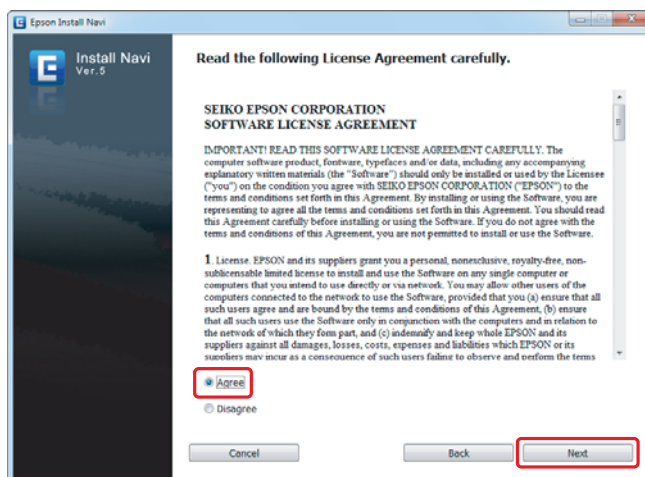
1. أدخل Software Disc.



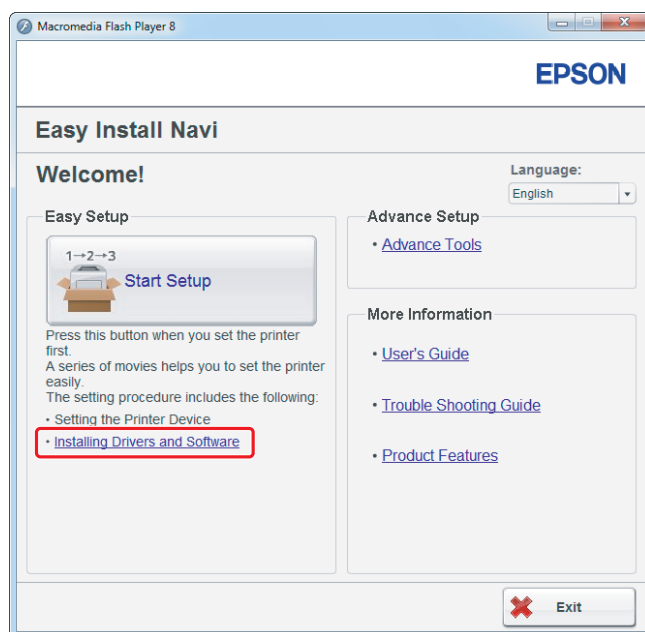
2. اختر لغة من مربع القائمة في أسفل الشاشة إلى اليسار، ثم انقر **Easy Install**.



3. إذا كنت توافق على شروط SOFTWARE LICENSE AGREEMENT (اتفاقية ترخيص برنامج)، اختر Agree وانقر .Next



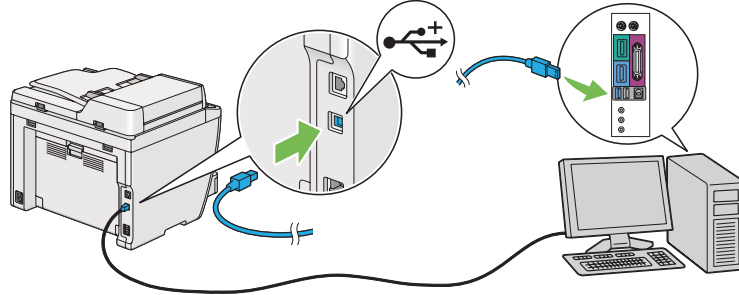
4. انقر Installing Drivers and Software



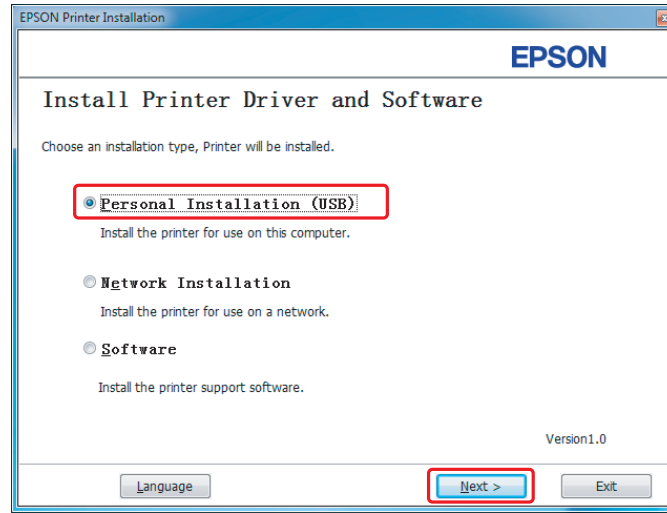
إعدادات توصيل USB، اذهب إلى "إعدادات توصيل USB" في الصفحة 5.
إعدادات توصيل الإيثرنت، اذهب إلى "إعدادات توصيل الإيثرنت" في الصفحة 6.

إعداد توصيل USB

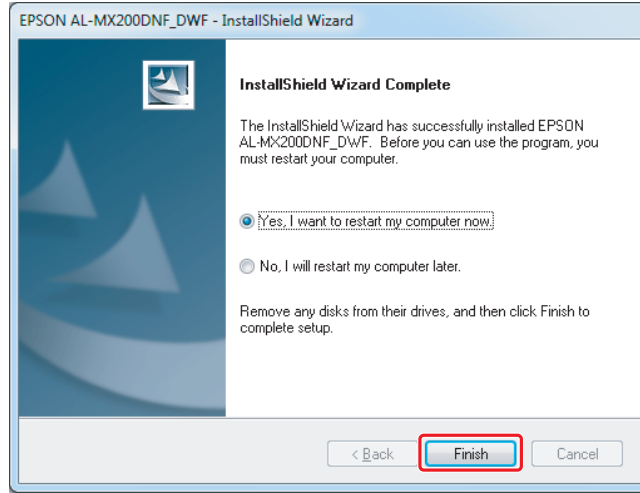
1. وصل الطابعة والكمبيوتر بواسطة كابل USB وشغل الطابعة.



2. اختر **Personal Installation (USB)** وانقر **Next**.

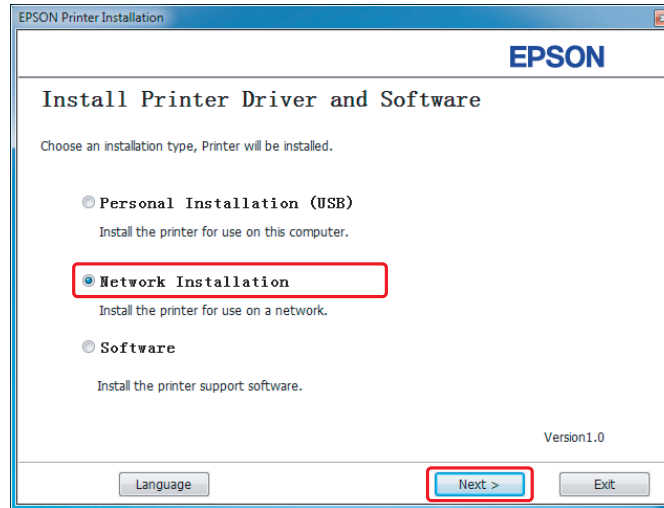


3. انقر **Finish**.

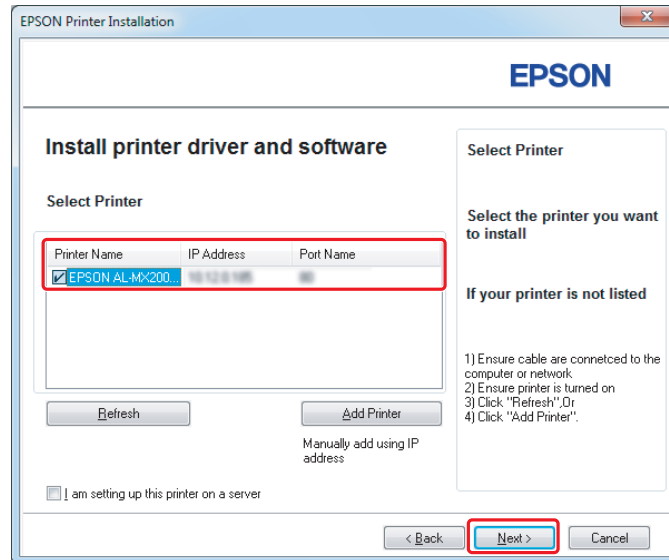


إعداد توصيل الإنترنت

1. اختر **Network Installation** وانقر **Next**.



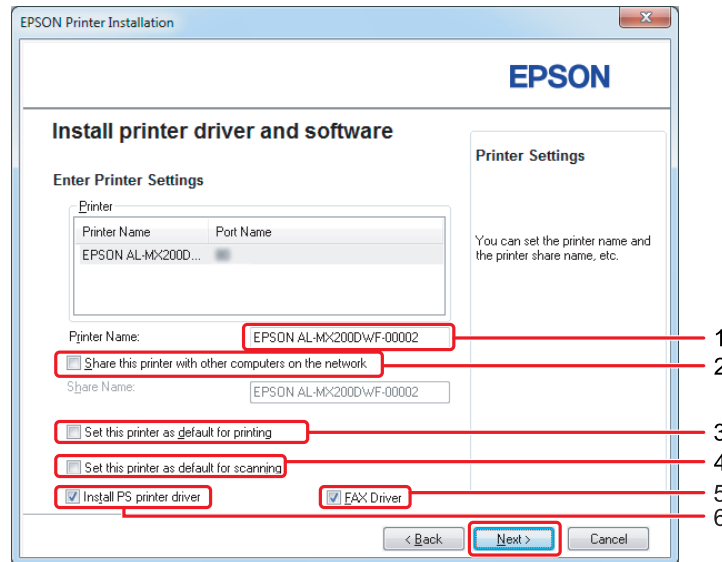
2. اختر الطابعة وانقر **Next**.



ملاحظة:

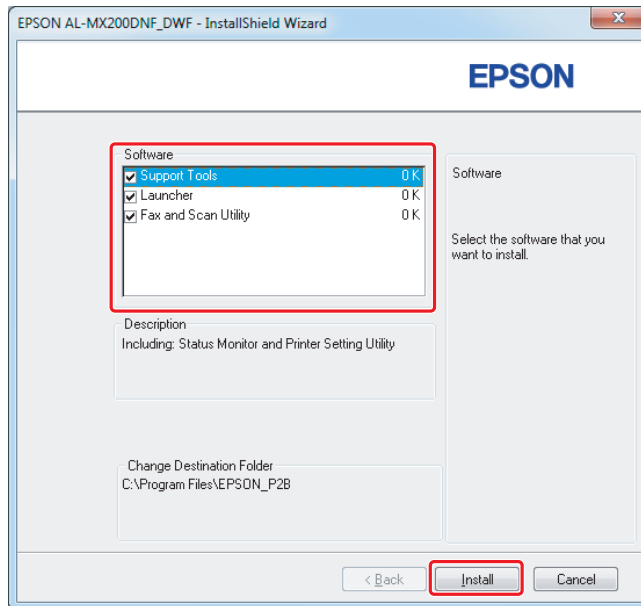
- إذا كانت الطابعة الهدف لا تظهر بالقائمة، انقر **Refresh** لإنعاش القائمة، أو انقر **Add Printer** لإضافة طابعة إلى القائمة يدوياً.
- إذا كنت قد ثبت هذه الطابعة على كمبيوتر خادم، حدد خانة الاختيار **I am setting up this printer on a server**.
- عند استخدام **AutoIP**، سيظهر **0.0.0.0** في المثبت. وقبل المتابعة، أدخل عنوان **IP** صالحاً.

3. حدد إعدادات الطابعة وانقر **Next**.



1	أدخل اسم الطابعة.
2	حدد خانة الاختيار Share this printer with other computers on the network إذا كنت تريد مشاركة الطابعة على الشبكة.
3	حدد خانة الاختيار Set this printer as default for printing إذا كنت تريد استخدام الطابعة كطابعة افتراضية للطباعة.
4	حدد خانة الاختيار Set this printer as default for scanning إذا كنت تريد استخدام الطابعة كطابعة افتراضية للمسح الضوئي.
5	حدد خانة الاختيار FAX Driver إذا كنت تريد استخدام وظيفة فاكس بالطابعة.
6	حدد خانة الاختيار Install PS printer driver إذا كنت تريد تثبيت برنامج تشغيل الطابعة PS.

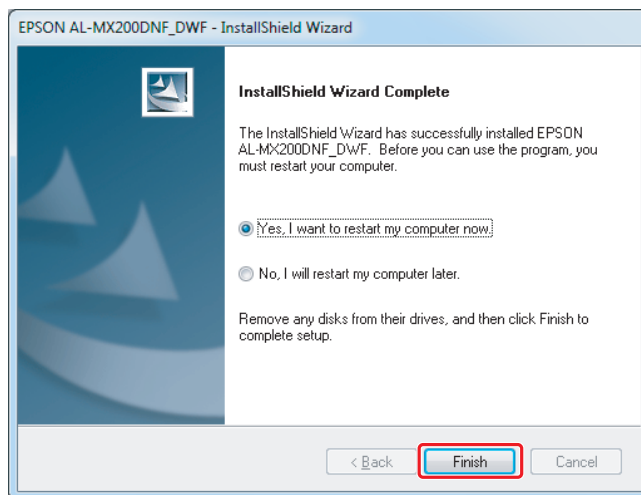
4. اختر البرنامج والدليل اللذان تريد تثبيتهما وانقر **Install**.



ملاحظة:

لتغيير المجلد الذي تثبت فيه، انقر **Browse**.

5. انقر **Finish**.

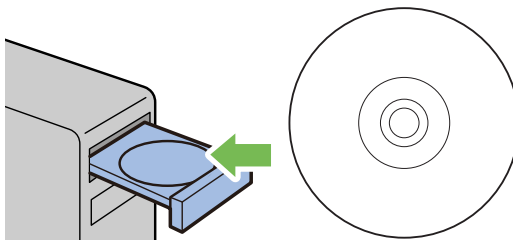


انظر "طباعة صفحة اختبار" في الصفحة 17.

تثبيت برامج تشغيل الطباعة على الكمبيوترات التي تعمل بنظام Mac OS X

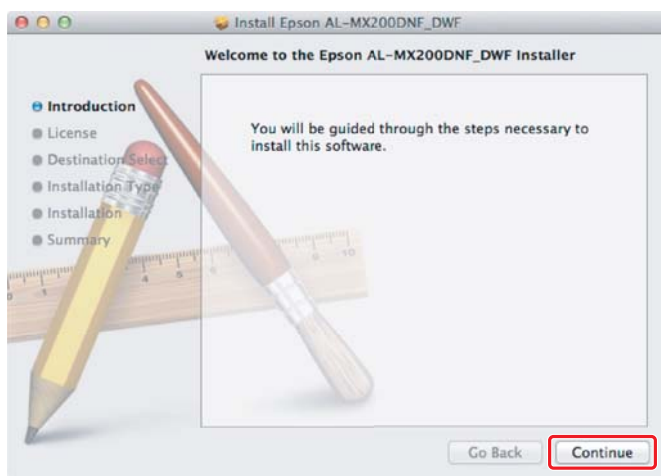
تثبيت برنامج تشغيل طباعة

1. أدخل Software Disc.

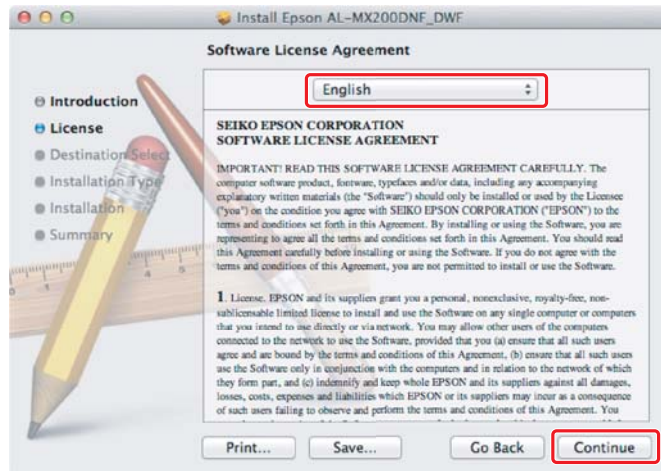


2. انقر نقرًا مزدوجًا الملف التنفيذي لتثبيت البرنامج الذي تريده.

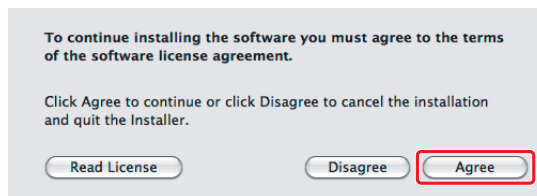
3. انقر **Continue** (متابعة).



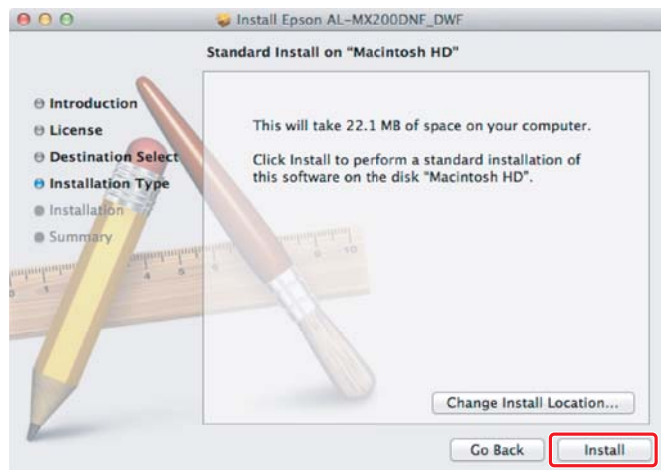
4. اختر لغة وانقر Continue (متابعة).



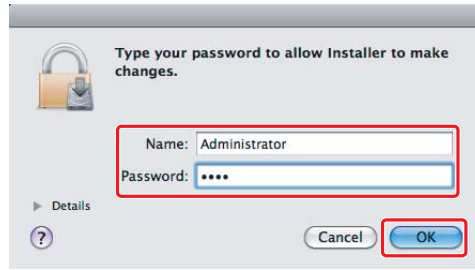
5. إذا كنت توافق على شروط اتفاقية ترخيص البرنامج، انقر Agree (أوافق).



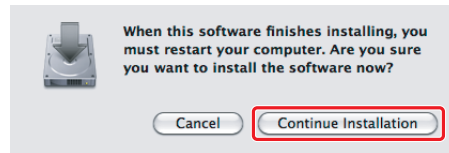
6. انقر Install (تثبيت).



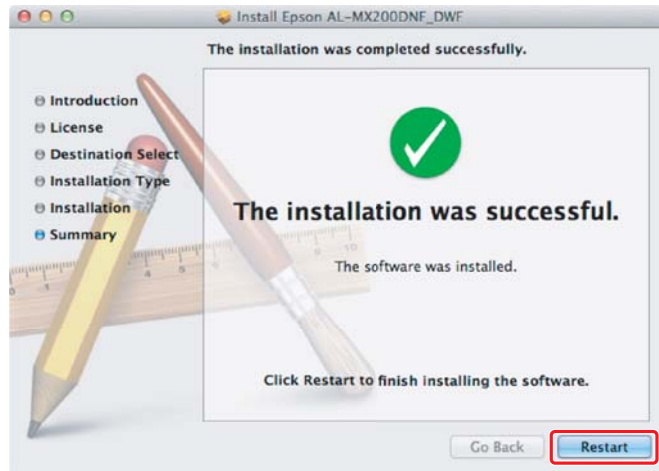
7. أدخل اسم وكلمة مرور المسؤول، ثم انقر OK (موافق).



8. انقر Continue Installation (متابعة التثبيت).



9. انقر Restart (إعادة تشغيل).

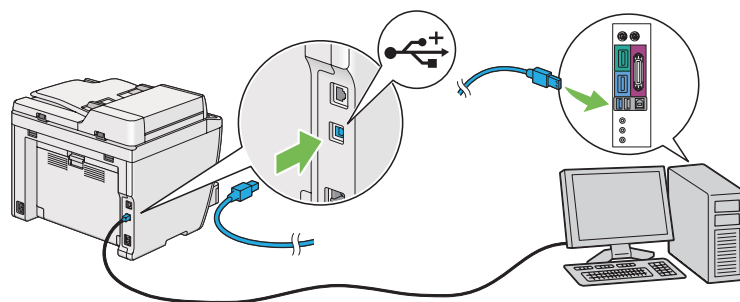


إضافة طابعة

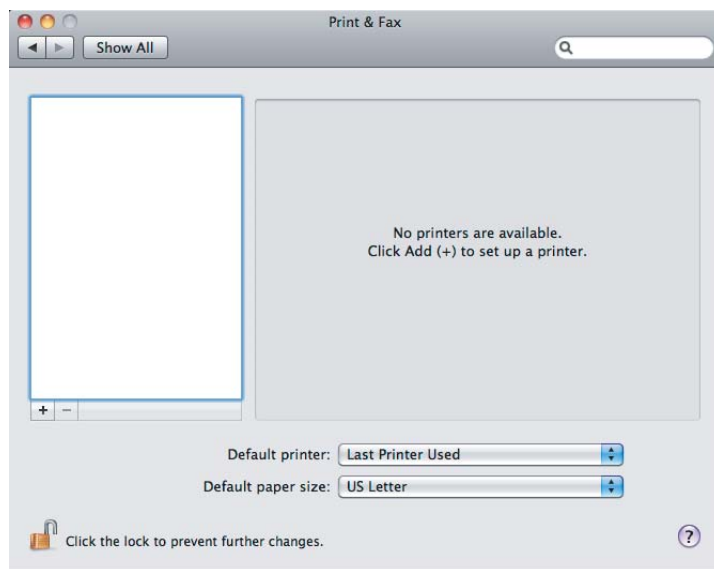
لتوصيل USB

ملاحظة:

وصل الطابعة والكمبيوتر بواسطة كابل USB وشغل الطابعة.



1. افتح **Print & Fax** (الطابعات والفاكسات) **Print & Scan** (الطابعات والمسحات) من أجل Mac OS X 10.7).

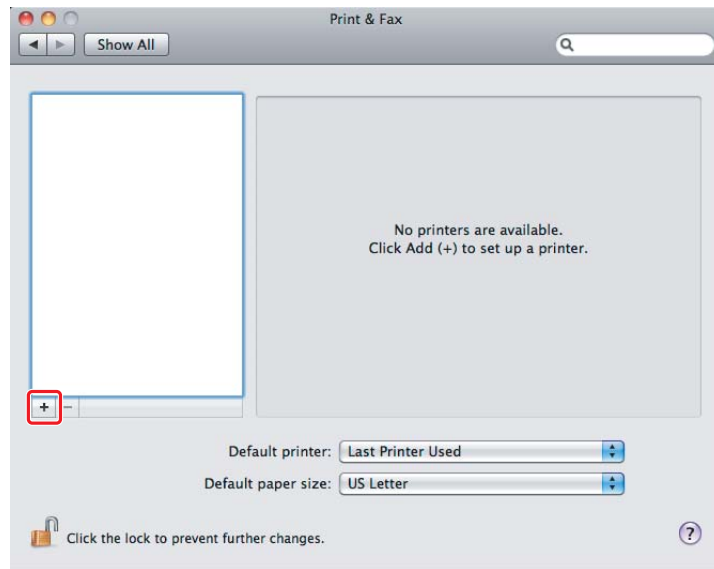


ملاحظة:

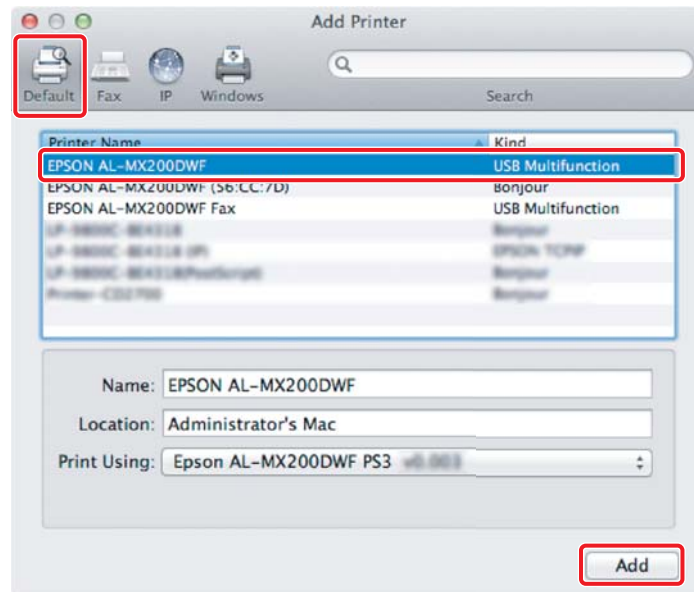
❑ يمكنك أن تجد **Print & Fax** (الطابعات والفاكسات) **Print & Scan** (الطابعات والمسحات) من أجل Mac OS X 10.7 في **System Preferences** (تفضيلات النظام).

❑ إذا كانت طابعتك مضافة بالفعل، اذهب إلى "طباعة صفحة اختبار" في الصفحة 17.

2. انقر +.



3. انقر **Default Browser** (المستعرض الافتراضي)، اختر الطابعة التي يتم استخدامها، ثم انقر **Add** (إضافة).

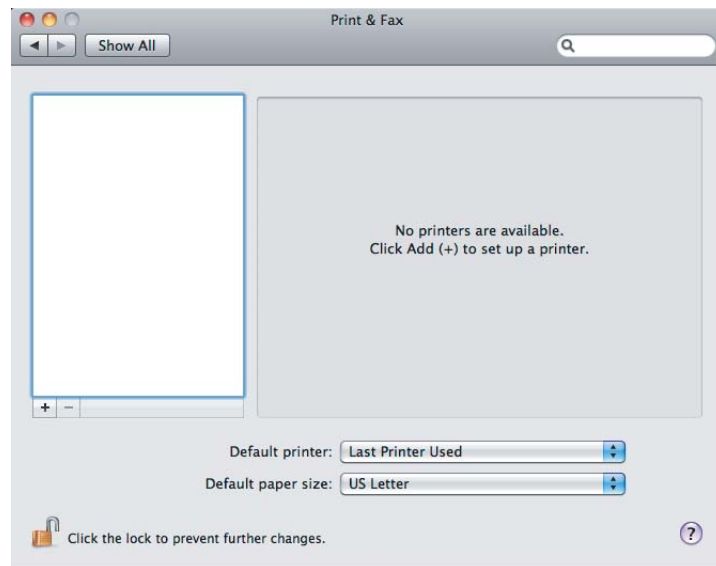


لتوصيل الإيثرن

ملاحظة:

تأكد من أن الكمبيوتر موصل بالشبكة.

1. افتح **Print & Fax** (الطابعات والفاكسات) **Print & Scan** (الطابعات والمسحات) من أجل (Mac OS X 10.7).

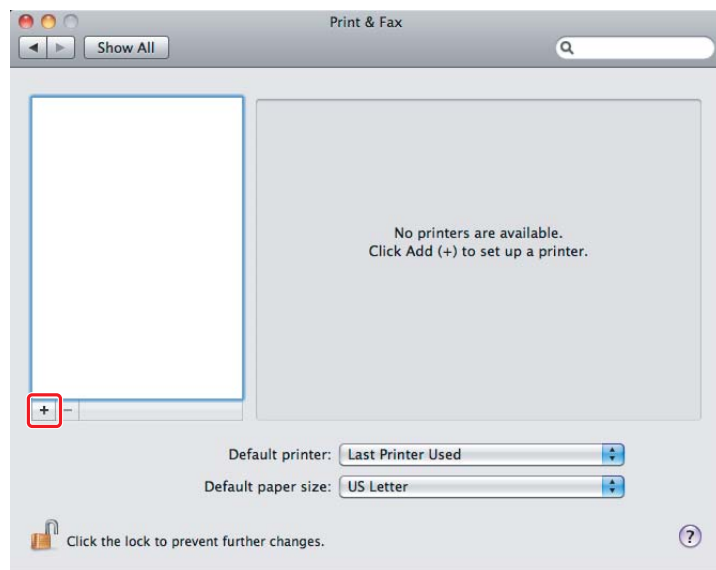


ملاحظة:

❑ يمكنك أن تجد **Print & Fax** (الطابعات والفاكسات) **Print & Scan** (الطابعات والمسحات) من أجل Mac OS X في **System Preferences** (تفضيلات النظام) 10.7.

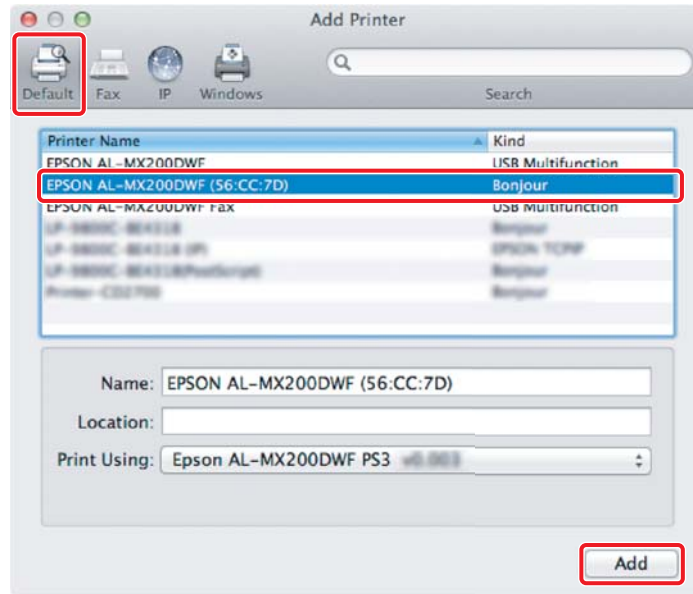
❑ إذا كانت طابعتك مضافة بالفعل، اذهب إلى "طباعة صفحة اختبار" في الصفحة 17.

2. انقر +.

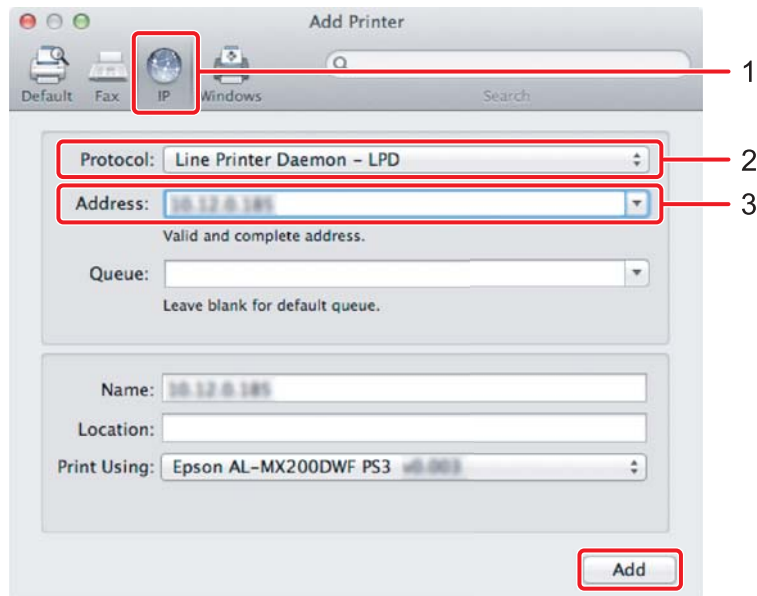


3. اختر الطابعة التي يتم استخدامها.

من أجل **Bonjour**
انقر **Default Browser** (المستعرض الافتراضي)، اختر الطابعة، ثم انقر **Add** (إضافة).



من أجل **IP Printing** (طباعة IP)
حدد إعدادات طباعة IP وانقر **Add** (إضافة).



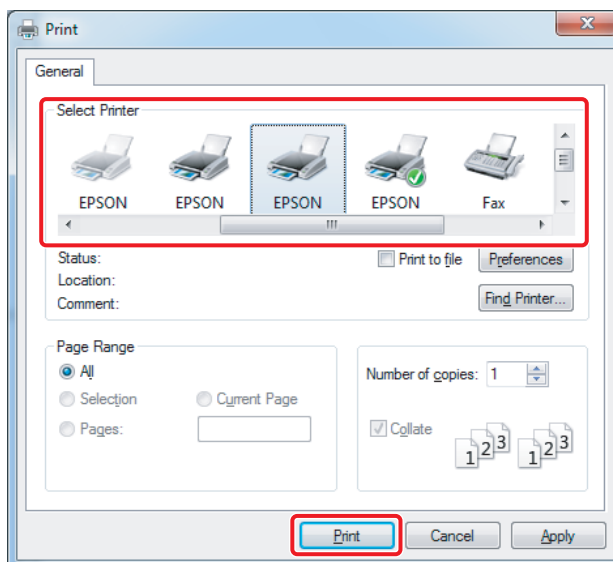
1	انقر IP.
2	اختر Line Printer Daemon - LPD (حارس الطابعة السطرية - LPD) من أجل Protocol (البروتوكول).
3	أدخل عنوان IP الطابعة.

طباعة صفحة اختبار

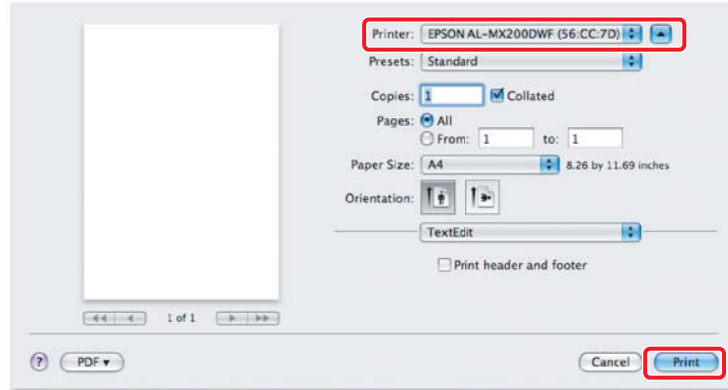
اطبع صفحة اختبار للتأكد من أن البرنامج مثبت على النحو الصحيح. يوضح الإجراء الآتي كيفية الطباعة من التطبيق التقليدي.

1. افتح الملف الذي تريد طباعته في تطبيقك.
2. من قائمة File (ملف)، انقر Print (طباعة).
3. تأكد من أن الطابعة تم اختيارها وانقر Print (طباعة).

من أجل Windows:



من أجل Mac OS X:



لمزيد من المعلومات

لمعرفة التفاصيل عن البرنامج، ارجع إلى دليل المستخدم.

