

AL-MX200 Series

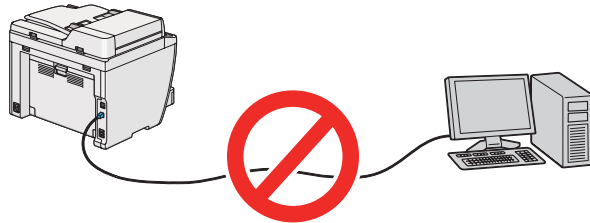
# Softwareinstallationsvejle dning

---

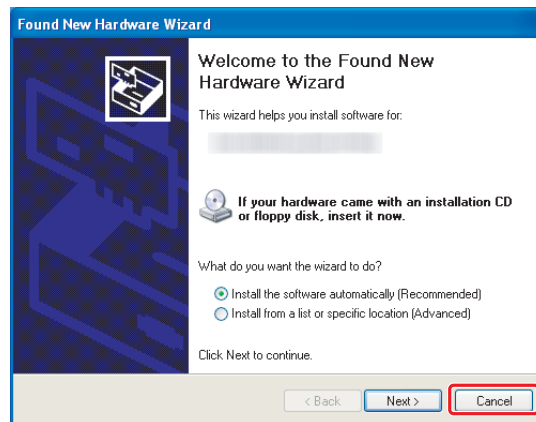
## Softwareinstallation

### Bemærk angående USB-tilslutning:

- ❑ Tilslut ikke USB-kablet før du bliver bedt om at gøre det.



- ❑ Hvis skærmen ikke vises, skal du klikke på **Cancel (Annuller)**.



### Bemærk angående Ethernet-tilslutning:

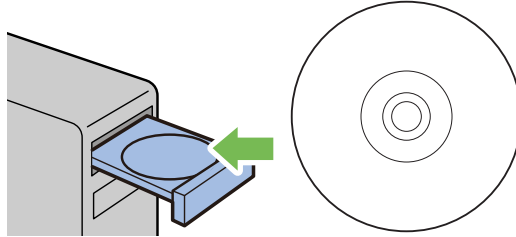
Tilslut og tænd for printeren inden installation af softwaren.

### Bemærk angående trådløs tilslutning (kun AL-M200DWF):

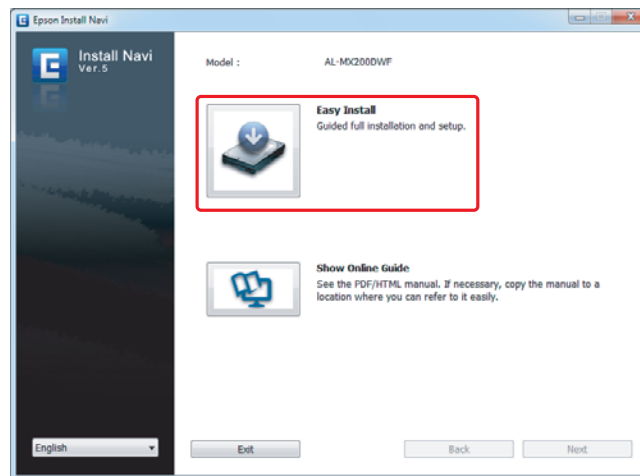
Se Vejledning til opsætning af trådløst netværk.

## Installation af printerdrivere på computere, der kører Windows

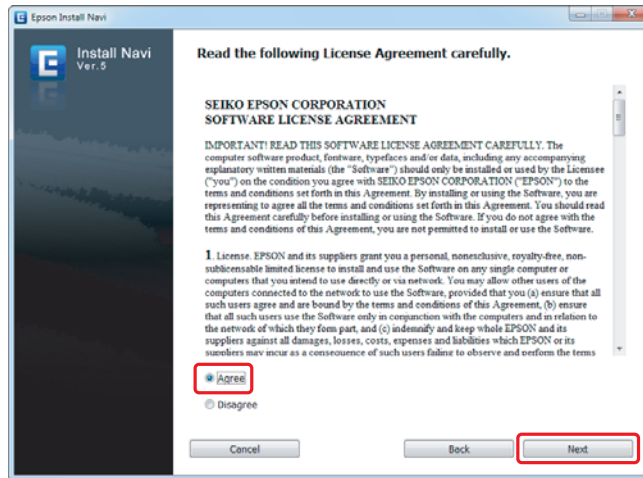
1. Indsæt Software Disc.



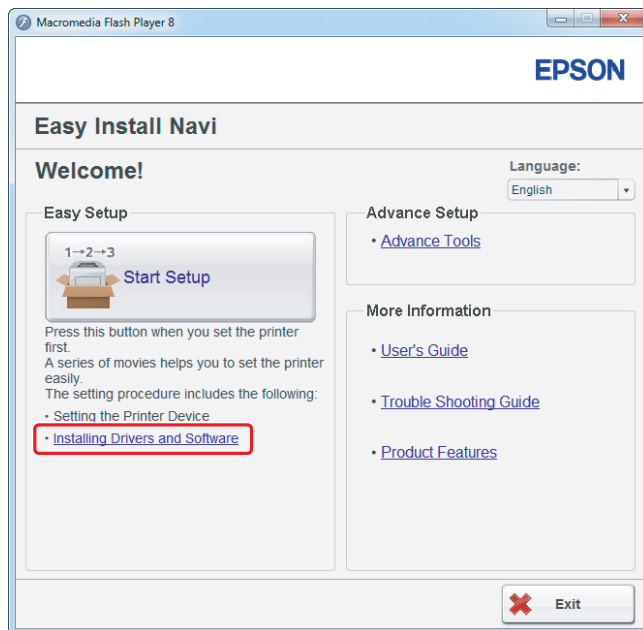
2. Vælg et sprog fra listeboksen i bunden til venstre i skærmen og klik derefter på **Easy Install**.



3. Hvis du accepterer betingelserne i **SOFTWARE LICENSE AGREEMENT (SOFTWARELICENSAFTALE)**, skal du vælge **Agree** og klikke på **Next**.



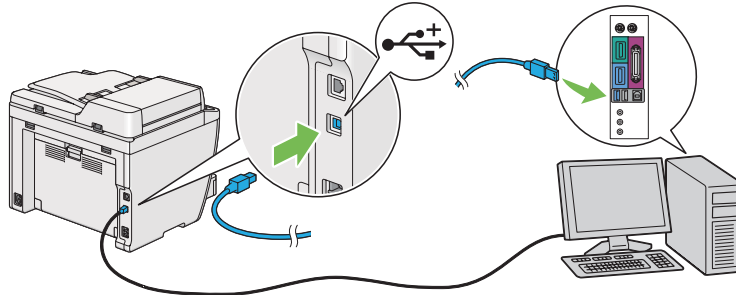
4. Klik på **Installing Drivers and Software**.



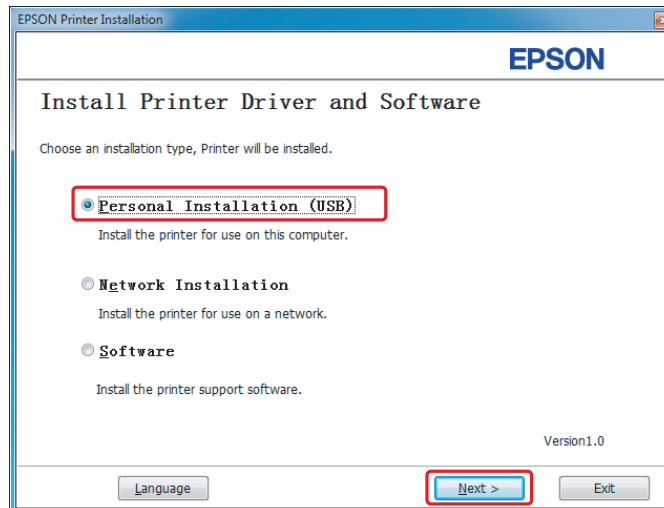
For indstilling af USB-tilslutning skal du gå til “Opsætning af USB-tilslutning” på side 5. For indstilling af Ethernet-tilslutning skal du gå til “Opsætning af Ethernet-tilslutning” på side 6.

## Opsætning af USB-tilslutning

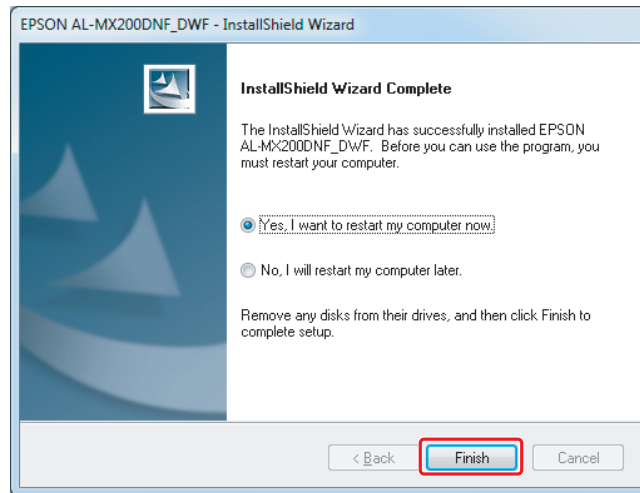
1. Tilslut printeren til computeren med et USB-kabel og tænd for printeren.



2. Vælg **Personal Installation (USB)** og klik på **Next**.

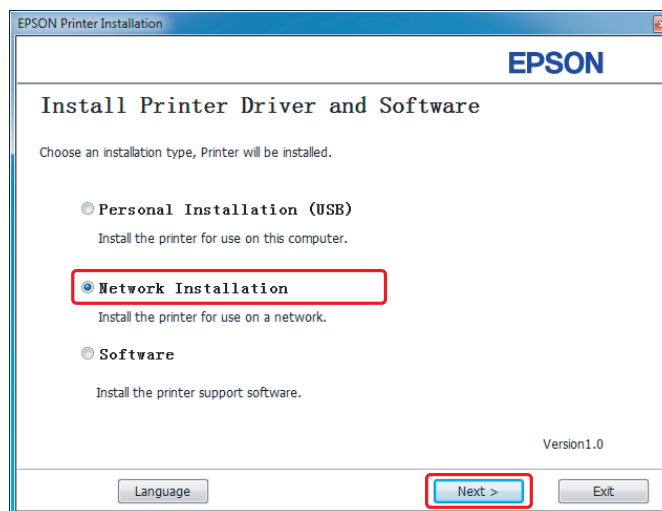


3. Klik på **Finish**.

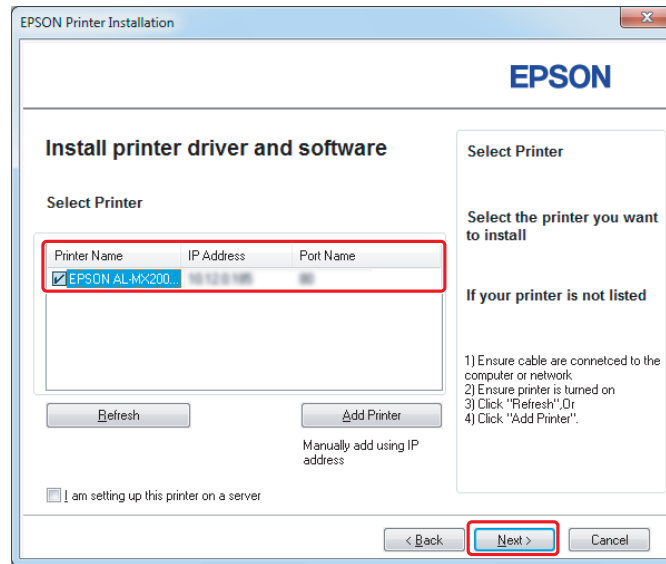


## Opsætning af Ethernet-tilslutning

1. Vælg **Network Installation** og klik på **Next**.

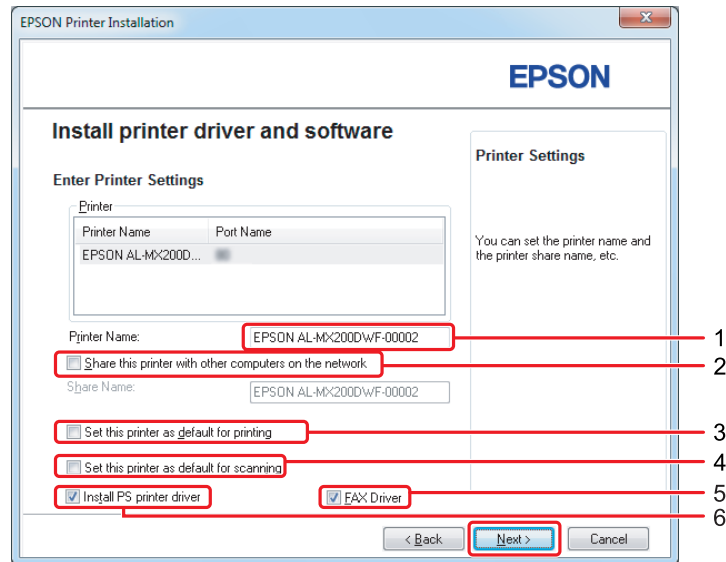


2. Vælg printeren og klik på **Next**.



**Bemærk:**

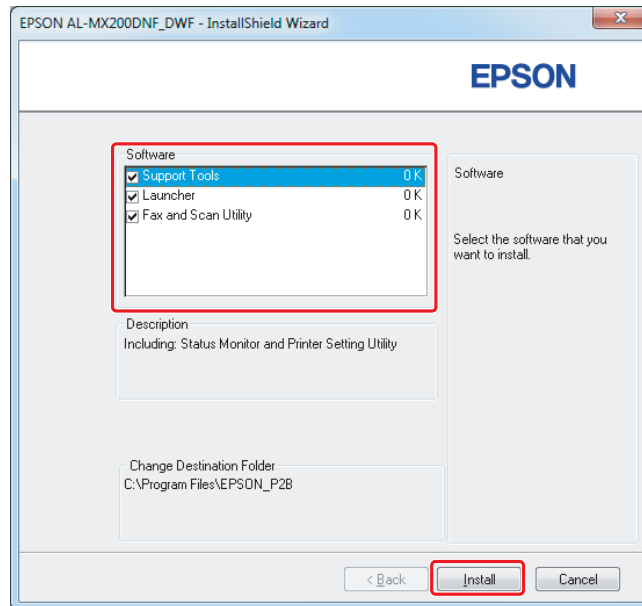
- ❑ Hvis målprinteren ikke vises på listen, skal du klikke på **Refresh** for at genopfriske listen eller klikke på **Add Printer** for at tilføje en printer til listen manuelt.
- ❑ Hvis du har installeret denne printer på servercomputeren, skal du markere afkrydsningsfeltet **I am setting up this printer on a server**.
- ❑ Ved brug af AutoIP vises 0.0.0.0 i installationsprogrammet. Indtast en gyldig IP-adresse inden du fortsætter.

3. Angiv printerindstillingerne og klik på **Next**.

1	Indtast printernavnet.
2	Marker afkrydsningsfeltet <b>Share this printer with other computers on the network</b> hvis du ønsker at dele printeren på netværket.
3	Marker afkrydsningsfeltet <b>Set this printer as default for printing</b> hvis du ønsker at anvende printeren som en standardprinter til udskrivning.
4	Marker afkrydsningsfeltet <b>Set this printer as default for scanning</b> , hvis du ønsker at anvende printeren som en standardprinter til scanning.
5	Marker afkrydsningsfeltet <b>FAX Driver</b> , hvis du ønsker at anvende faxfunktionen på printeren.
6	Marker afkrydsningsfeltet <b>Install PS printer driver</b> hvis du ønsker at installere PS-printerdriveren.



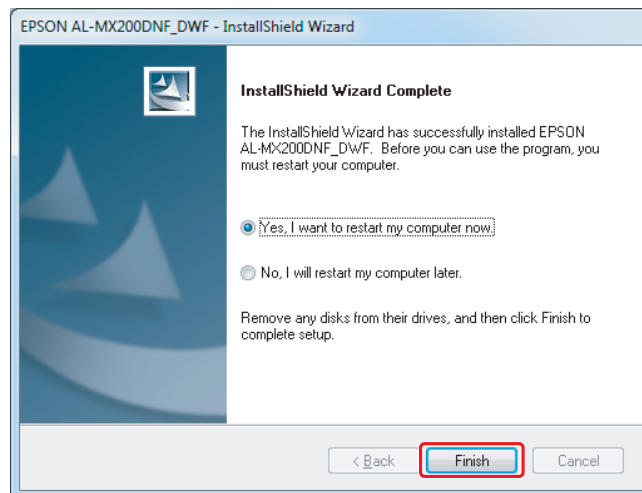
4. Vælg den software og dokumentation som skal installeres og klik på **Install**.



**Bemærk:**

For at ændre installationsmappen skal du klikke på **Browse**.

5. Klik på **Finish**.

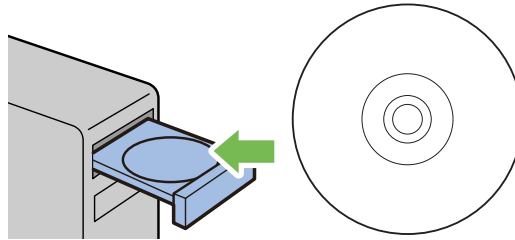


Se "Udskrivning af en testside" på side 17.

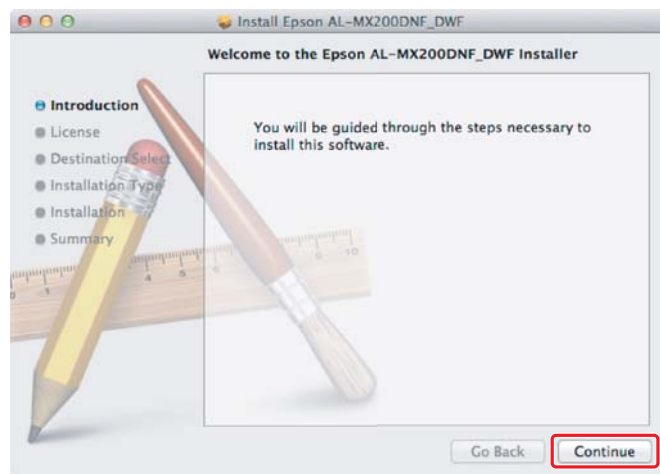
## Installation af printerdrivere på computere, der kører Mac OS X

### Installation af en printerdriver

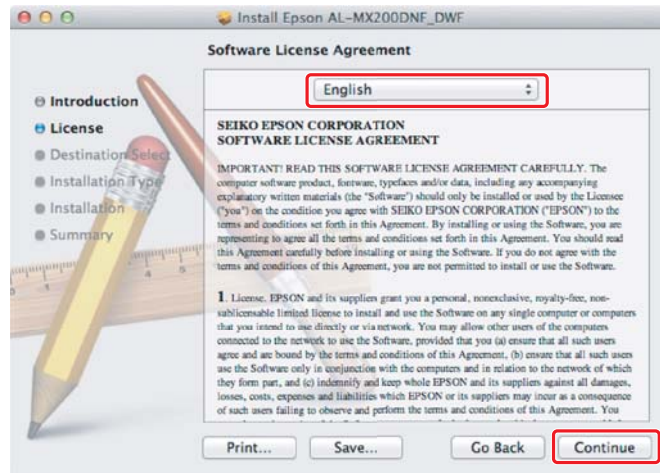
1. Indsæt Software Disc.



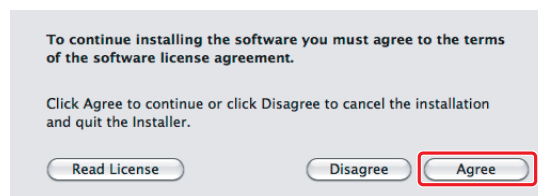
2. Dobbeltklik på den eksekverbare fil for at installere den software, du ønsker at installere.
3. Klik på **Continue (Fortsæt)**.



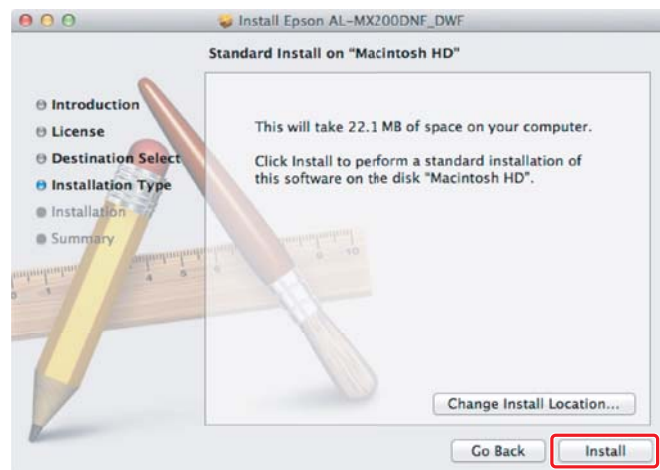
4. Vælg et sprog og klik derefter på **Continue (Fortsæt)**.



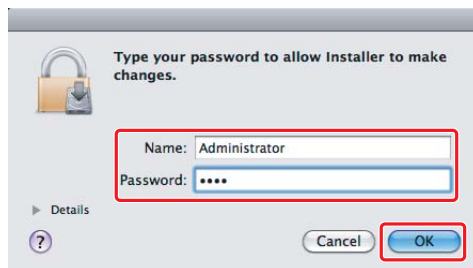
5. Hvis du accepterer betingelserne i softwarelicensaftalen, skal du klikke på **Agree (Accepter)**.



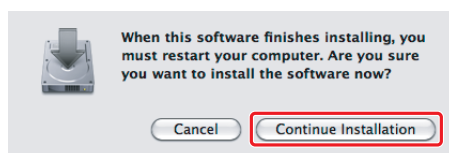
6. Klik på **Install (Installer)**.



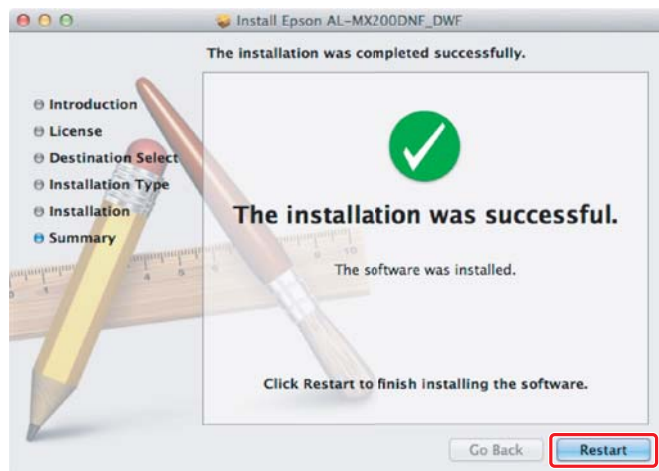
7. Indtast navn og adgangskode for administrator og klik på **OK**.



8. Klik på **Continue Installation (Fortsæt installation)**.



9. Klik på **Restart (Start igen)**.

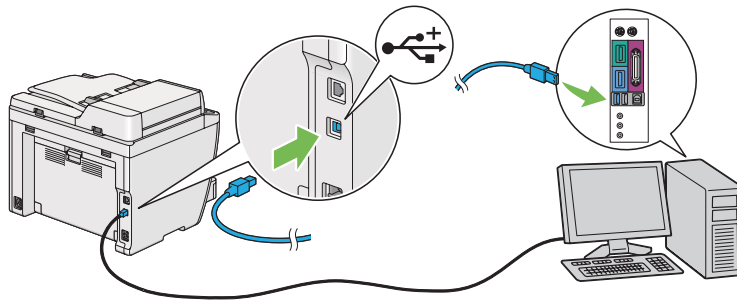


## Tilføjelse af en printer

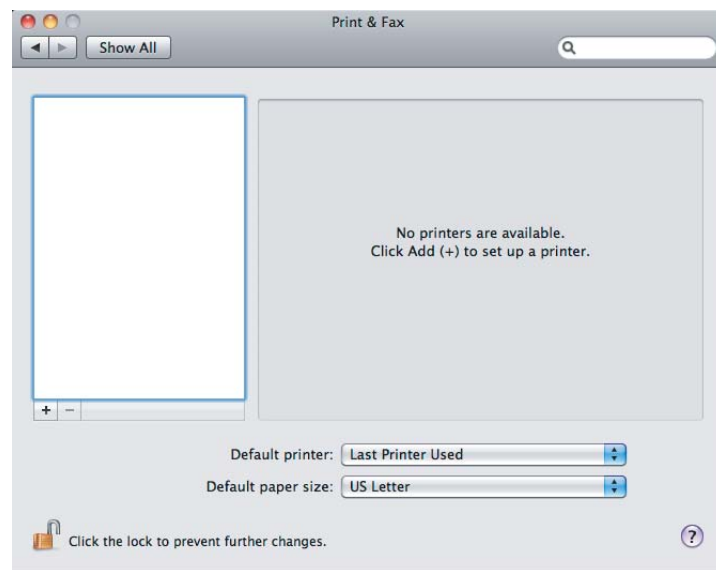
### For USB-tilslutning

**Bemærk:**

Tilslut printeren til computeren med et USB-kabel og tænd for printeren.



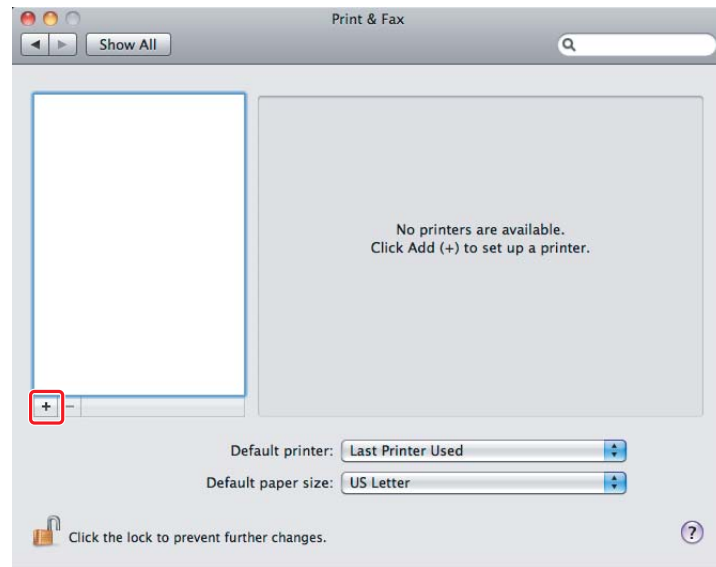
1. Åbn **Print & Fax (Udskriv og fax) (Print & Scan (Udskriv og scan)** for Mac OS X 10.7).



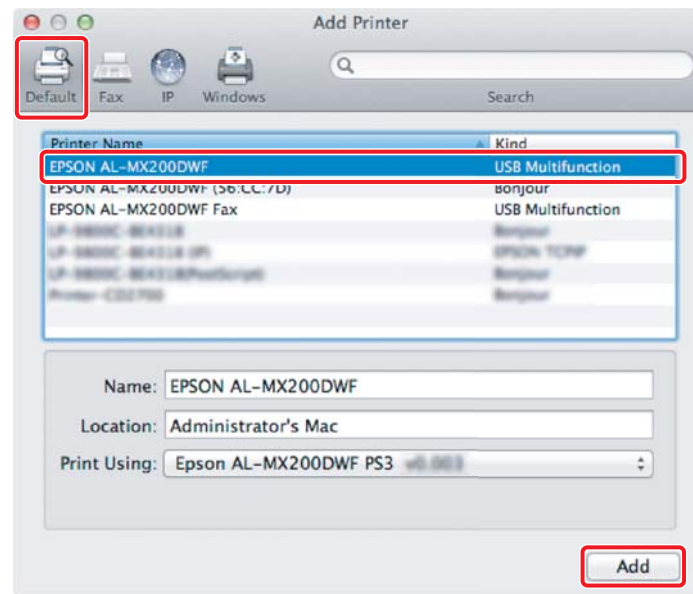
**Bemærk:**

- Du kan finde **Print & Fax (Udskriv og fax) (Print & Scan (Udskriv og scan)** for Mac OS X 10.7) under **System Preferences (Systemindstillinger)**.
- Hvis din printer allerede er tilføjet, skal du gå til "Udskrivning af en testside" på side 17.

2. Klik på +.



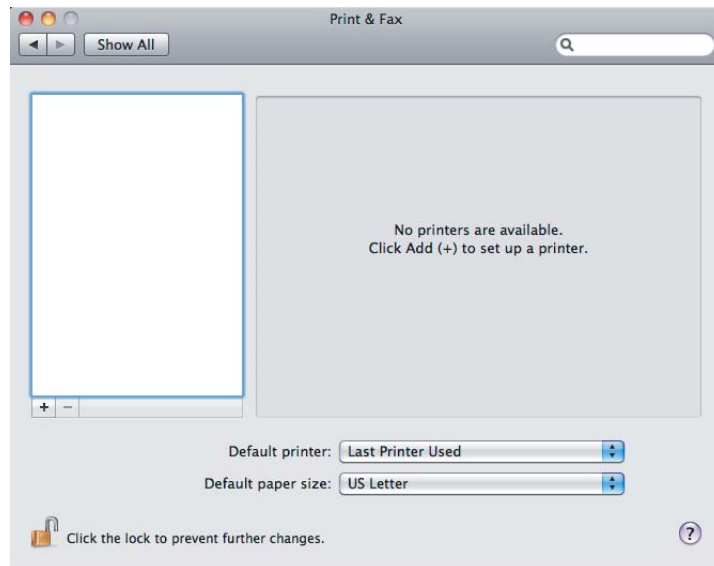
3. Klik på **Default Browser (Standardbrowser)**, vælg den printer som skal anvendes og klik på **Add (Tilføj)**.



### For Ethernet-tilslutning

**Bemærk:**  
Bekræft, at din computer er tilsluttet til netværket.

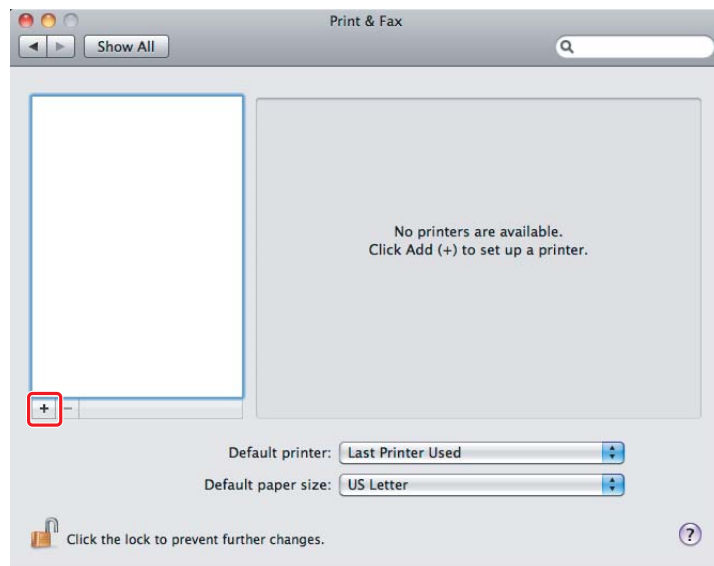
1. Åbn **Print & Fax (Udskriv og fax) (Print & Scan (Udskriv og scan)** for Mac OS X 10.7).



**Bemærk:**

- Du kan finde **Print & Fax (Udskriv og fax) (Print & Scan (Udskriv og scan)** for Mac OS X 10.7) under **System Preferences (Systemindstillinger)**.
- Hvis din printer allerede er tilføjet, skal du gå til "Udskrivning af en testside" på side 17.

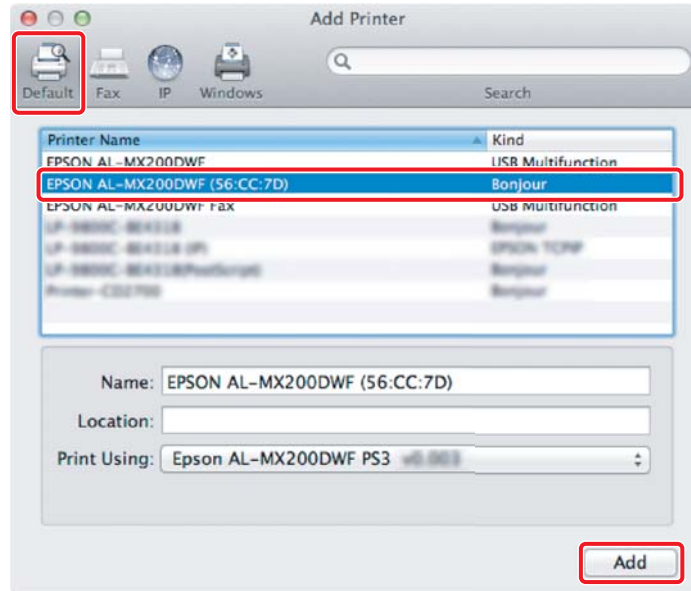
2. Klik på +.



3. Vælg den printer som skal anvendes.

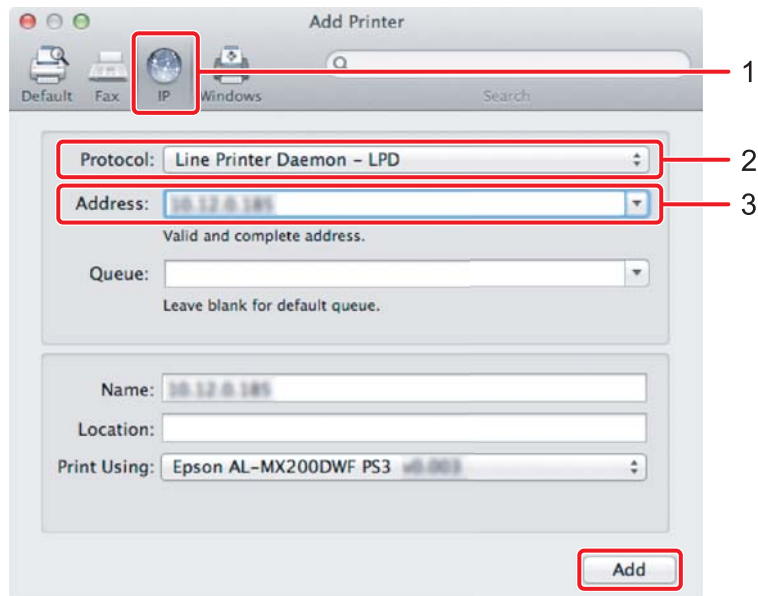
For **Bonjour**

Klik på **Default Browser (Standardbrowser)**, vælg printeren og klik på **Add (Tilføj)**.



For **IP Printing (IP-udskrivning)**

Angiv IP-udskrivningsindstillingerne og klik på **Add (Tilføj)**.





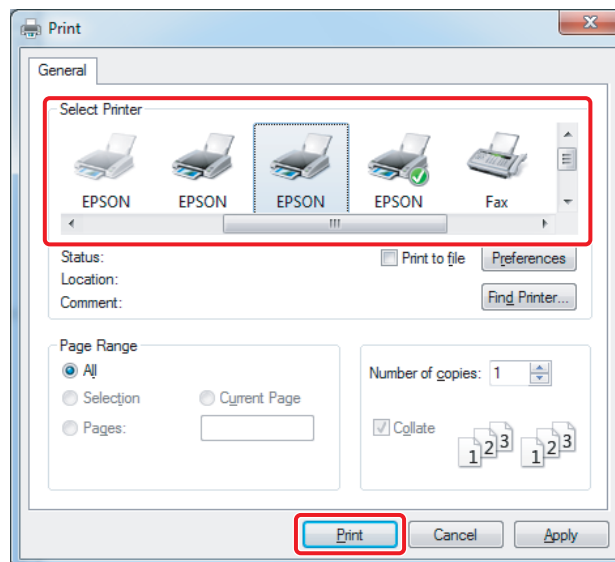
1	Klik på <b>IP</b> .
2	Vælg <b>Line Printer Daemon - LPD</b> under <b>Protocol (Protokol)</b> .
3	Indtast printerens IP-adresse.

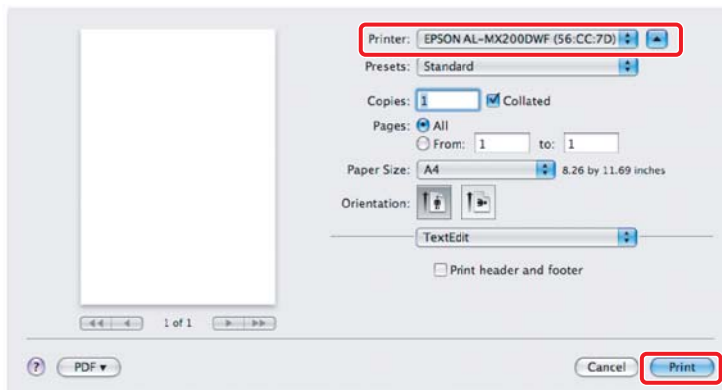
## Udskrivning af en testside

Udskriv en testside for at sikre, at softwaren er korrekt installeret. Det følgende forklarer, hvordan der udskrives fra et typisk program.

1. Åbn den fil der skal udskrives i dit program.
2. Fra menuen **File (Fil)** skal du klikke på **Print (Udskriv)**.
3. Bekræft, at printeren er valgt og klik på **Print (Udskriv)**.

### Windows:



**Mac OS X:****For yderligere oplysninger**

Se *Brugervejledning* angående detaljer om softwaren.

