

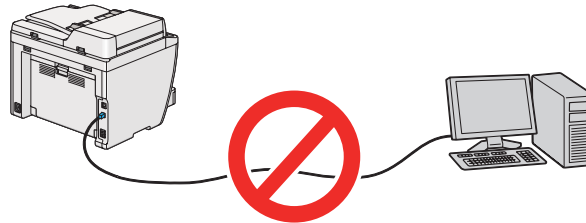
**AL-MX200 Series**

**מדריך התקנת תוכנה**

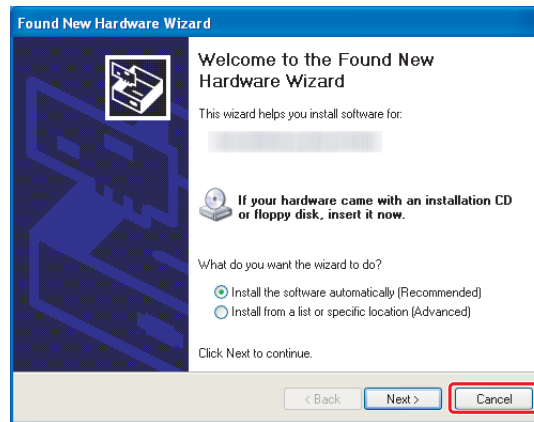
---

## התקנת תוכנה

הערה לחיבור USB: אין לחבר את כבל ה-USB עד קבלת הוראה לעשות זאת.



אם מסך זה מופיע, לחץ *Cancel* (ביטול).

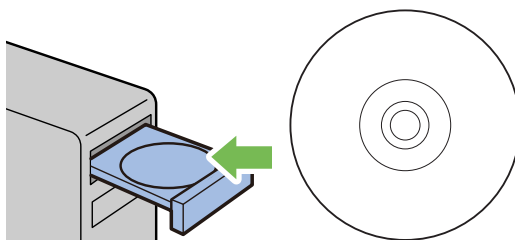


הערה לחיבור אתרנט: לפני התקנת תוכנה, יש לחבר ולהדליק את המדפסת.

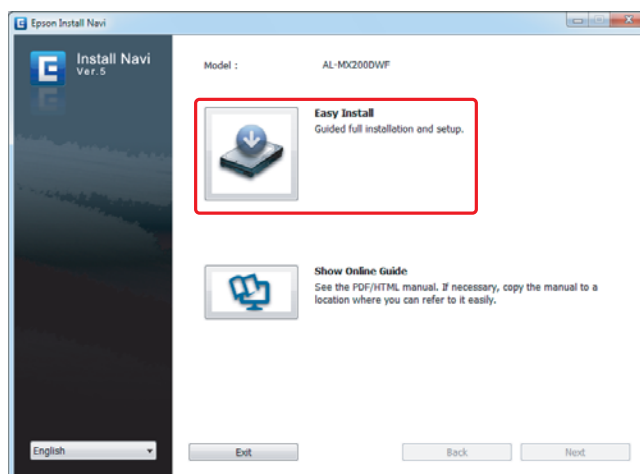
הערה לחיבור אלחוטי (AL-M200DWF בלבד): ראה *Wireless Network Setup Guide*.

## התקנת מנהלי התקן מדפסת במחשבים עם מערכת הפעלה Windows

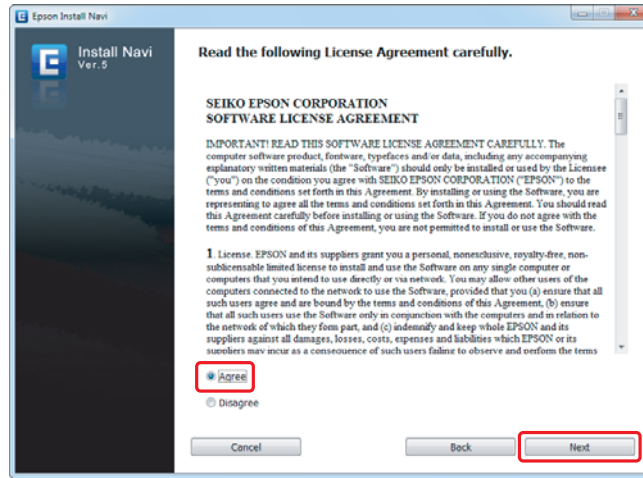
1. הכנס את Software Disc



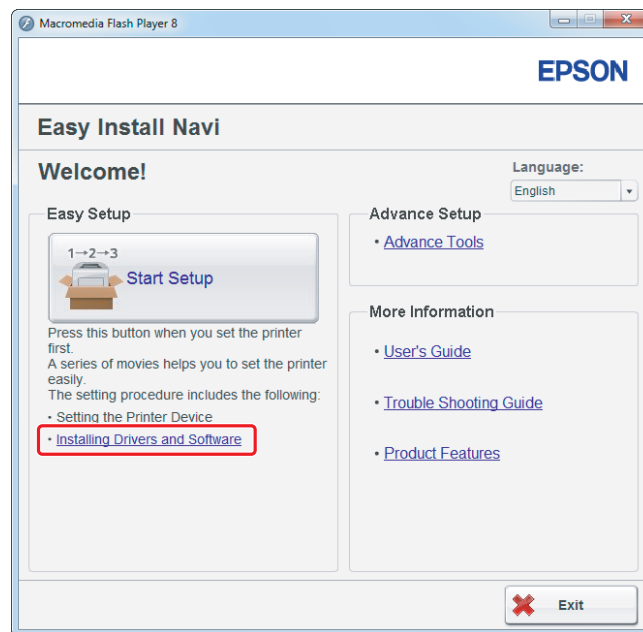
2. בחר שפה מהרשימה שבתביבה המופיעה בחלקו השמאלי התחתון של המסך, ולאחר מכן לחץ **Easy Install**



3. אם אתה מסכים לתנאי ה-SOFTWARE LICENSE AGREEMENT (הסכם רשיון תוכנה),  
בחר Agree ולחץ Next.



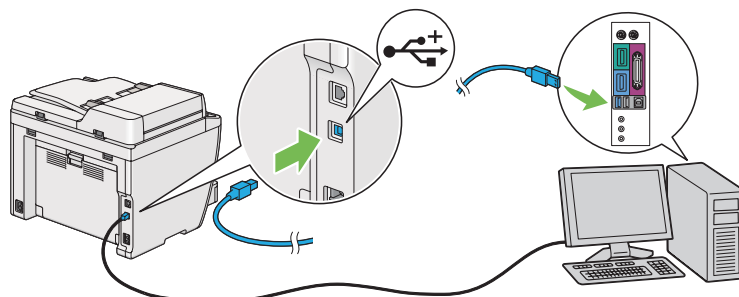
4. לחץ Installing Drivers and Software.



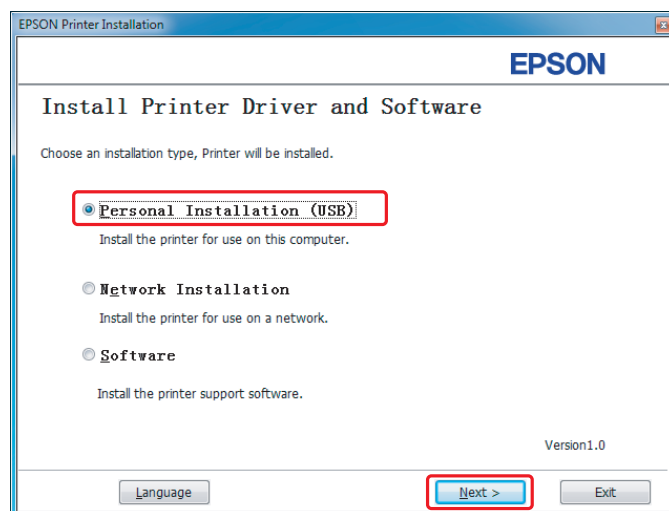
להגדרת חיבור USB, גש אל "הגדרת חיבור USB" בעמוד 5.  
להגדרת חיבור אתרנט, גש אל "הגדרת חיבור אתרנט" בעמוד 6.

## הגדרת חיבור USB

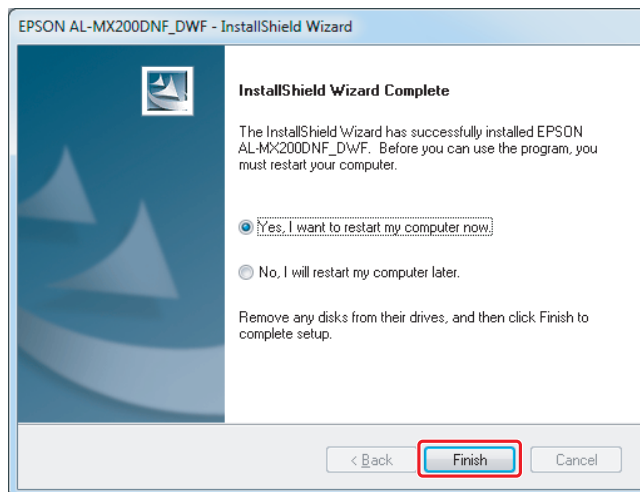
1. חבר את המדפסת והמחשב עם כבל USB והפעל את המדפסת.



2. בחר **Personal Installation (USB)** ולחץ **Next**.

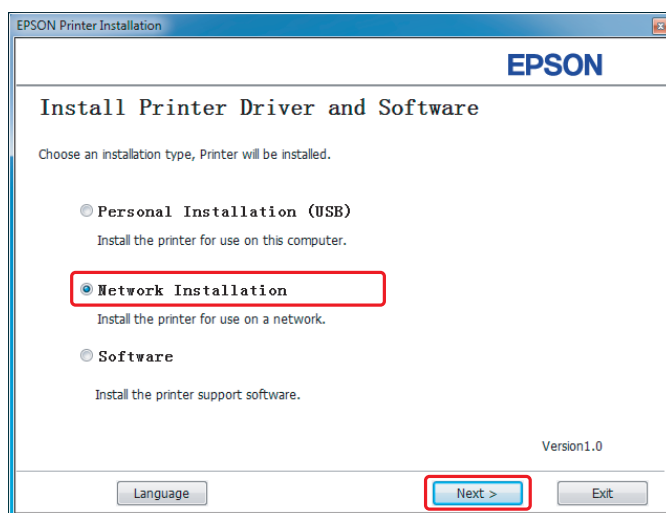


### 3. לחץ Finish.

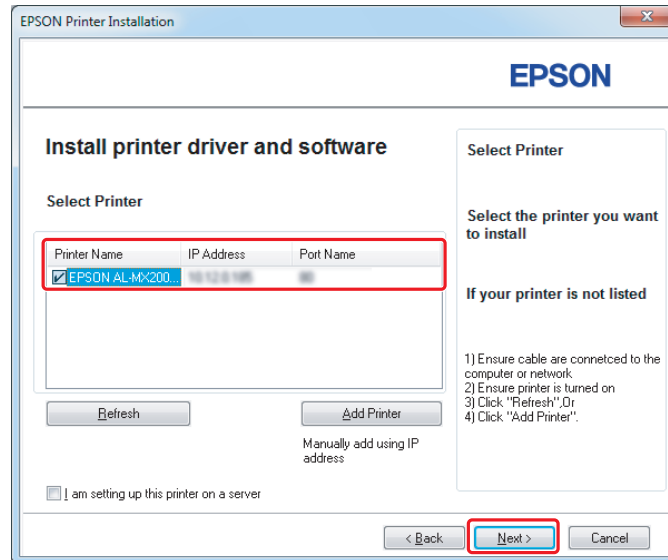


### הגדרת חיבור אתרנט

### 1. בחר Network Installation ולחץ Next.



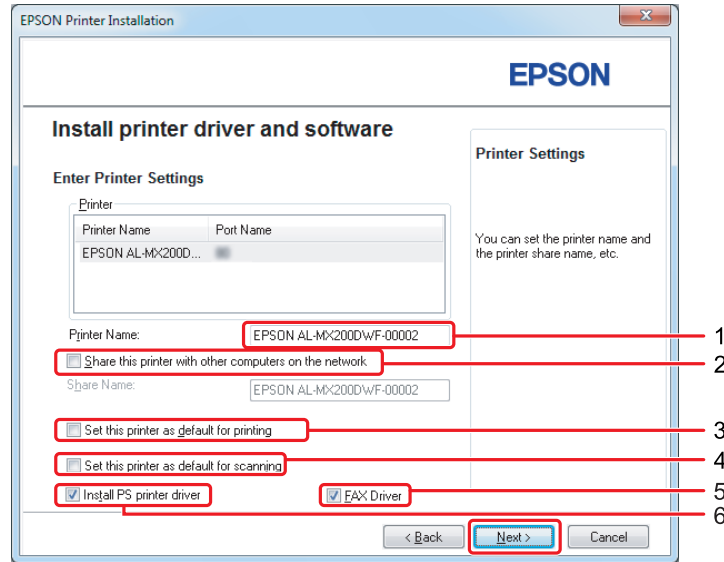
2. בחר את המדפסת ולחץ **Next**.



הערה:

- אם מדפסת המטרה אינה מופיעה ברשימה, לחץ **Refresh** כדי לרענן את הרשימה, או לחץ **Add Printer** כדי להוסיף מדפסת לרשימה באופן ידני.
- אם התקנת מדפסת זו בשרת של המחשב, בחר בתיבת הסימון **I am setting up this printer on a server**.
- בעת שימוש ב-**AutoIP**, **0.0.0.0** מוצג בתוכנת ההתקנה. לפני שתמשיך, עליך להזין כתובת **IP** חוקית.

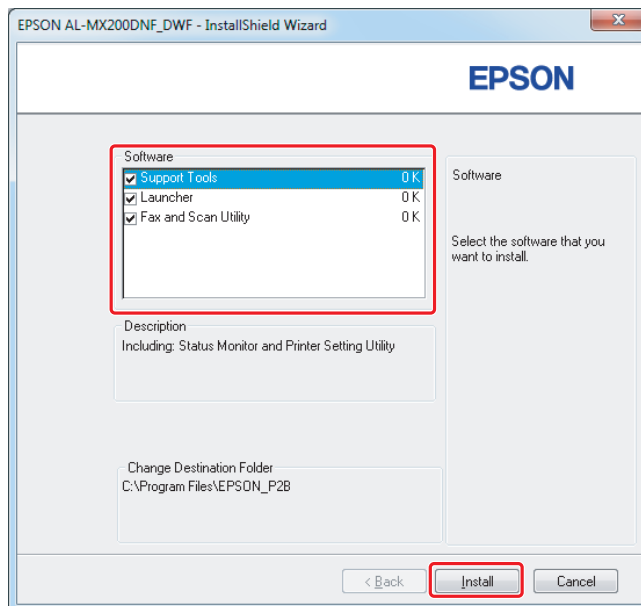
3. ציין את הגדרות המדפסת ולחץ **Next**.



1	הזן את שם המדפסת.
2	אם ברצונך לשתף מדפסת זו ברשת, בחר בתיבת הסימון <b>Share this printer with other computers on the network</b> .
3	אם ברצונך להשתמש במדפסת זו כמדפסת ברירת מחדל להדפסה, בחר בתיבת הסימון <b>Set this printer as default for printing</b> .
4	בחר את תיבת הסימון <b>Set this printer as default for scanning</b> אם ברצונך להשתמש במדפסת כמדפסת ברירת מחדל לסריקה.
5	בחר את תיבת הסימון <b>FAX Driver</b> אם ברצונך להשתמש בפונקציית פקס במדפסת.
6	אם ברצונך להתקין את מנהל התקן מדפסת PS, בחר בתיבת הסימון <b>Install PS printer driver</b> .

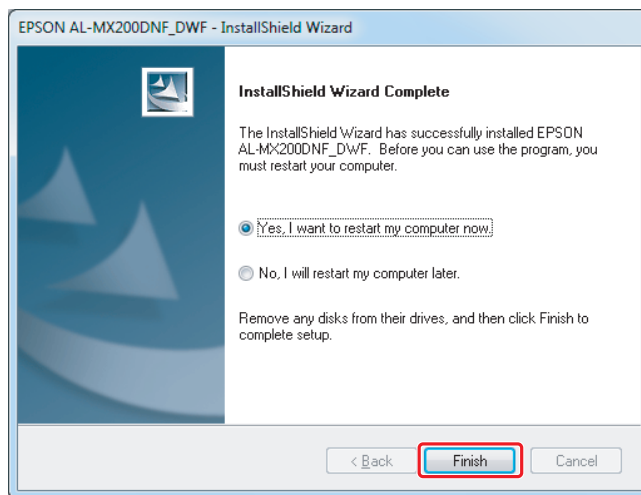


#### 4. בחר את התוכנה והתיעוד להתקנה ולחץ **Install**.



הערה:  
לשינוי התיקיה להתקנה, לחץ **Browse**.

#### 5. לחץ **Finish**.

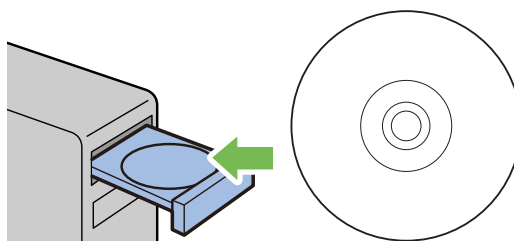


ראה "הדפסת דף ניסיון" בעמוד 17

## התקנת מנהלי התקנים במחשבים עם מערכת הפעלה Mac OS X

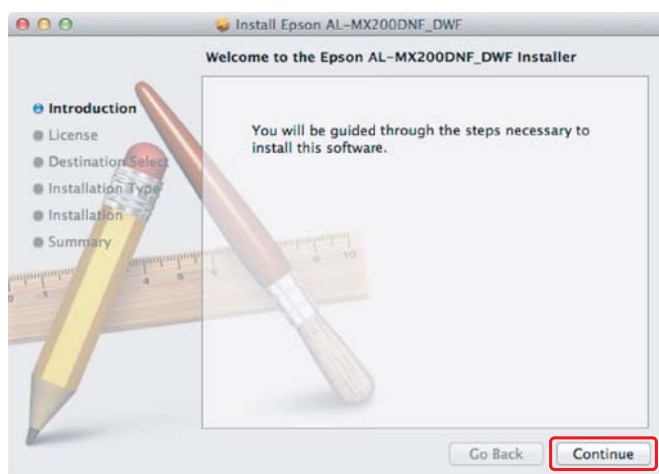
### התקנת מנהל התקן

1. הכנס את Software Disc

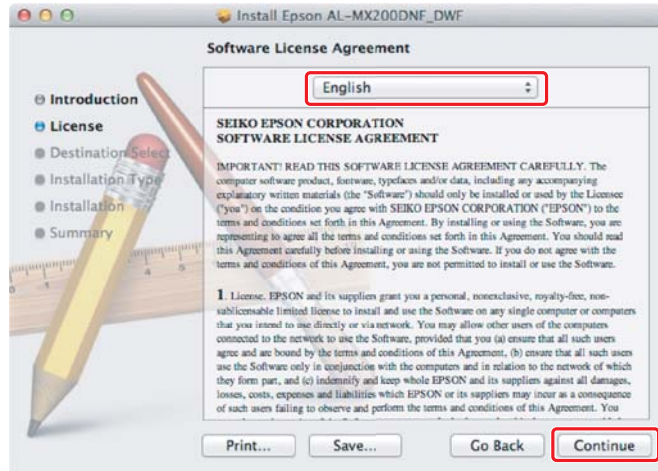


2. לחץ לחיצה כפולה על הקובץ הבר-ביצוע להתקנת התוכנה שברצונך להתקין.

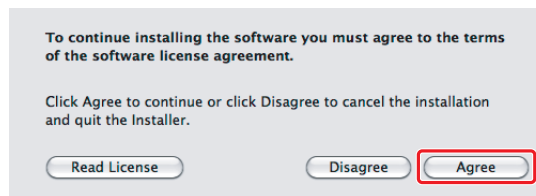
3. לחץ Continue (המשך).



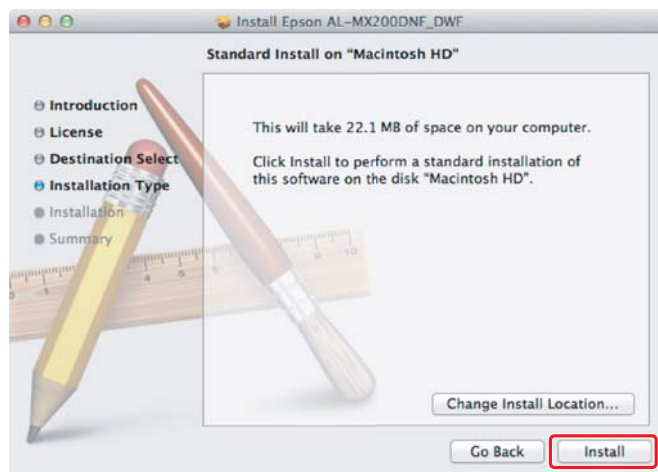
4. בחר בשפה ולחץ Continue (המשך).



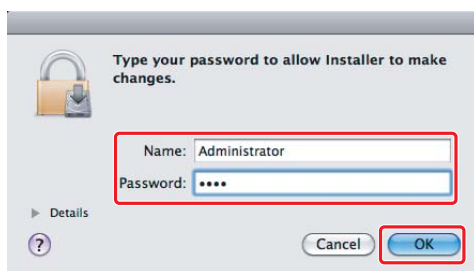
5. אם אתה מסכים לתנאי הסכם רישיון התוכנה, לחץ Agree (מסכים).



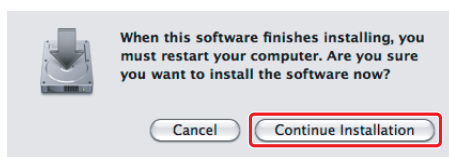
6. לחץ Install (התקן).



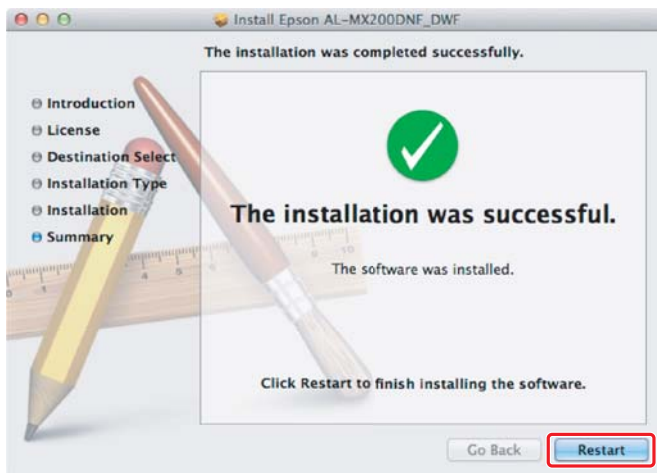
7. הזן את השם והסיסמה של מנהל המערכת, ולחץ OK (אישור).



8. לחץ Continue Installation (המשך התקנה).



9. לחץ Restart (הפעל מחדש).

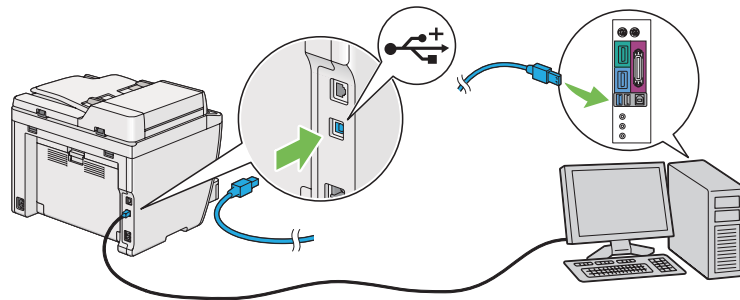


## הוספת מדפסת

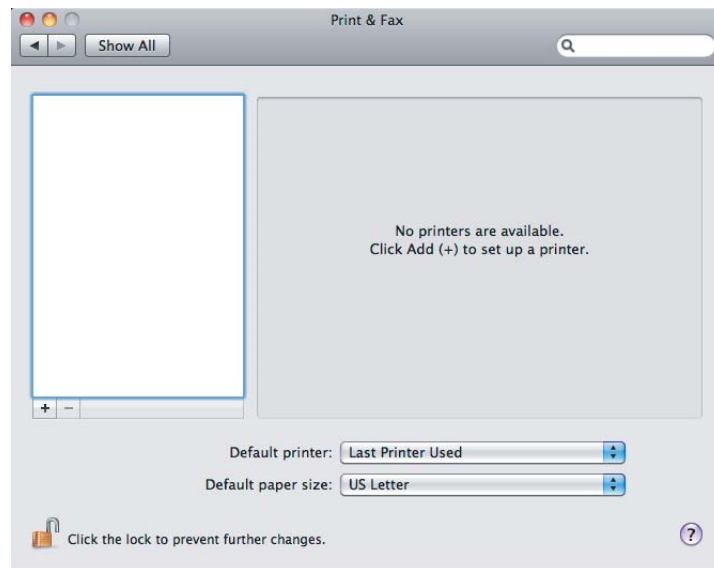
### לחיבור USB

הערה:

חבר את המדפסת והמחשב עם כבל USB והפעל את המדפסת.



1. פתח את **Print & Fax** (הדפסה ופקס) (**Print & Scan**) (הדפסה וסריקה) במחשבי Mac OS X (10.7).

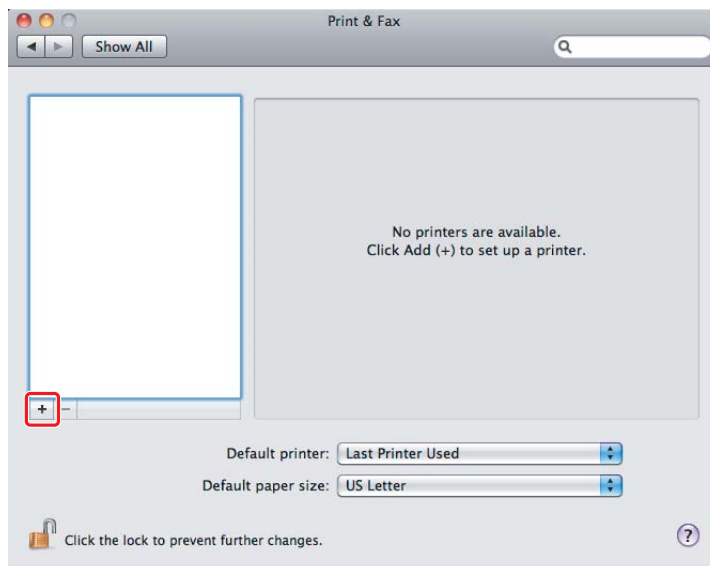


הערה:

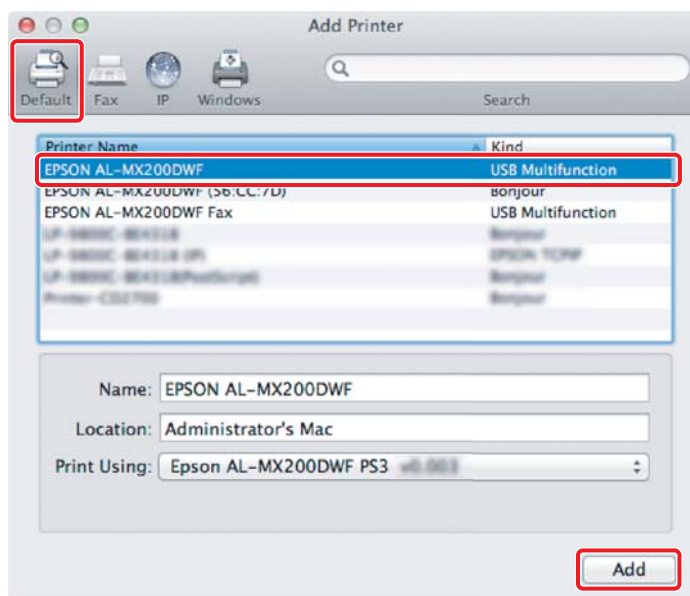
ניתן למצוא את **Print & Fax** (הדפסה ופקס) (**Print & Scan**) (הדפסה וסריקה) במחשבי Mac OS X 10.7 ב-**System Preferences** (העדפות מערכת).

אם המחשב שלך כבר מופיע, גש אל "הדפסת דף ניסיון" בעמוד 17.

2. לחץ +.



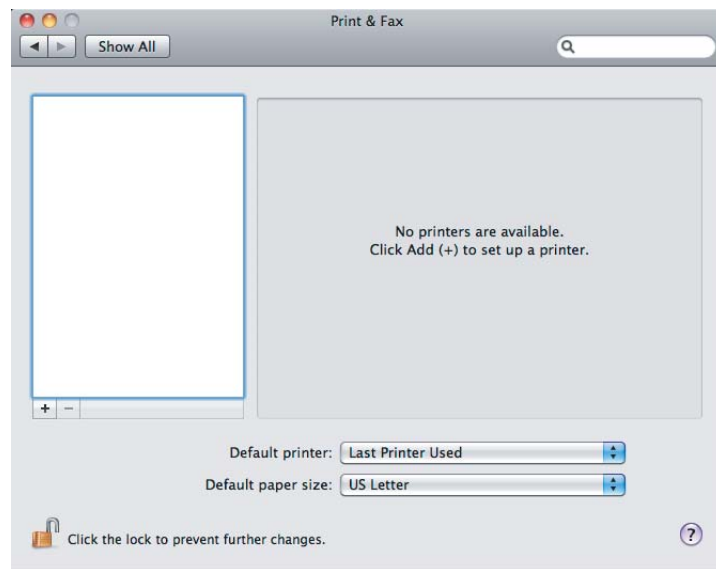
3. לחץ Default Browser (דפדפן ברירת מחדל), בחר במדפסת בה ייעשה שימוש, ולחץ Add (הוספה).



לחיבור אתרנט

הערה:  
אשר שהמחשב שלך מחובר לרשת.

1. פתח את **Print & Fax** (הדפסה ופקס) **Print & Scan** (הדפסה וסריקה) במחשבי Mac OS X 10.7).

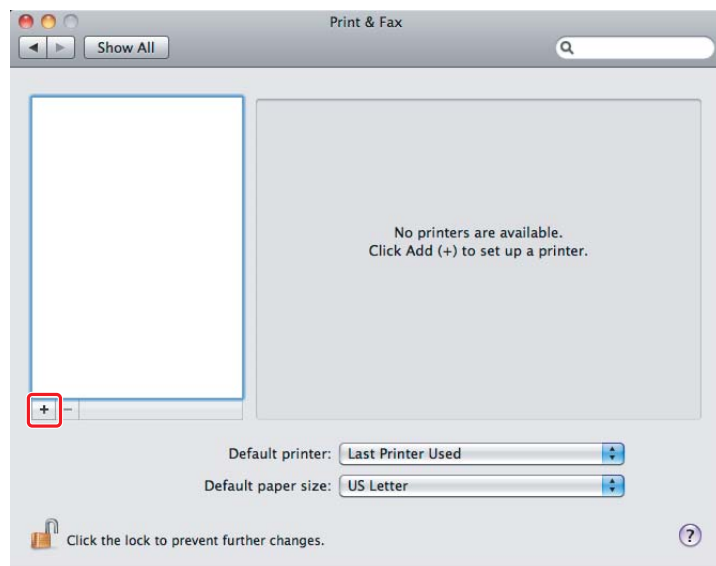


הערה:

ניתן למצוא את **Print & Fax** (הדפסה ופקס) **Print & Scan** (הדפסה וסריקה) במחשבי Mac OS X 10.7 ב-**System Preferences** (העדפות מערכת).

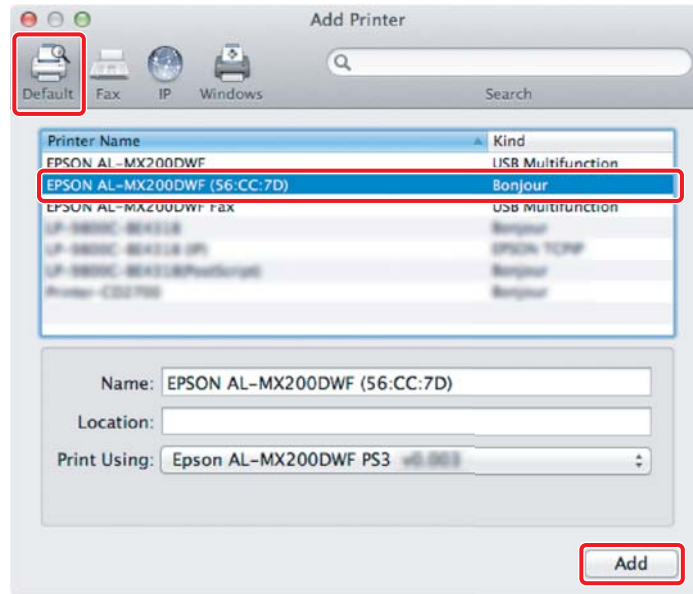
אם המחשב שלך כבר מופיע, גש אל "הדפסת דף ניסיון" בעמוד 17.

2. לחץ +.

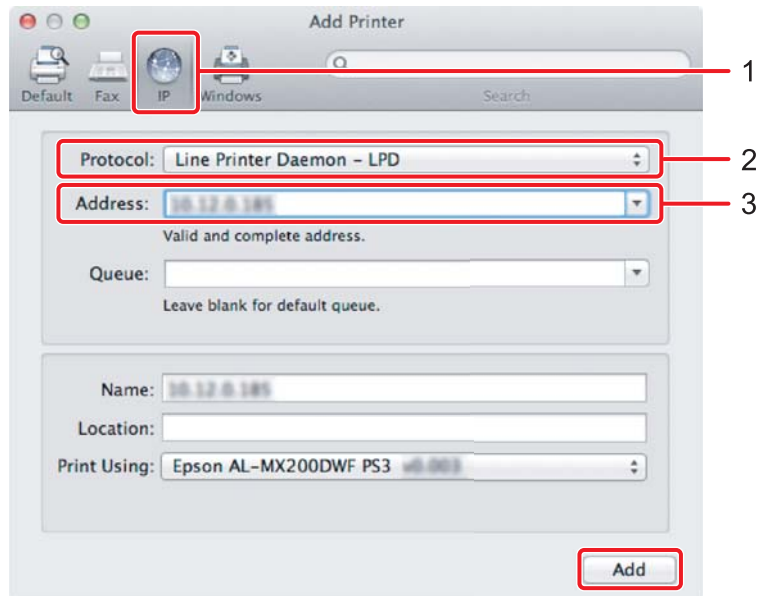


3. בחר את המדפסת בה ייעשה שימוש.

עבור Bonjour לחץ **Default Browser** (דפדפן ברירת מחדל), בחר את המדפסת, ולחץ **Add** (הוספה).



עבור IP Printing (הדפסת IP) לחץ **IP** ולחץ **Add** (הוספה).  
ציין את הגדרות הדפסת IP





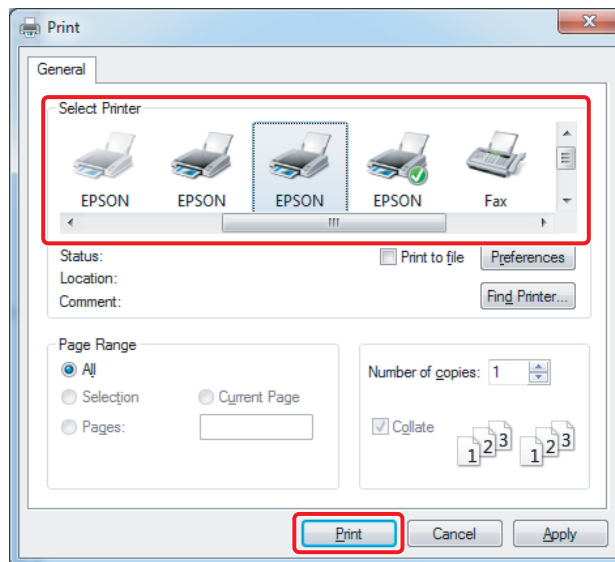
1	לחץ IP.
2	לחץ <b>Line Printer Daemon - LPD</b> עבור <b>Protocol</b> (פרוטוקול).
3	הזן את כתובת ה-IP של המדפסת.

## הדפסת דף ניסיון

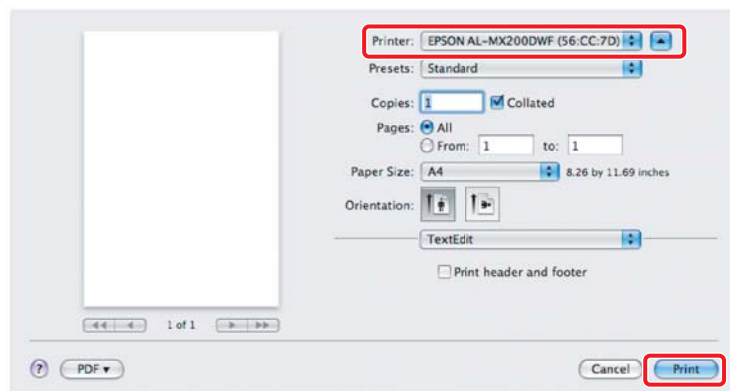
הדפסת דף ניסיון כדי לוודא שהתוכנה מותקנת בצורה נכונה. להלן הסבר על אופן הדפסה מהיישום הטיפוסי.

1. פתח את הקובץ להדפסה שביישום שלך.
2. מתפריט ה-**File** (קובץ), לחץ **Print** (הדפסה).
3. אשר שהמדפסת נבחרה ולחץ **Print** (הדפסה).

עבור Windows:



## עבור Mac OS X:



## למידע נוסף

לפרטים אודות התוכנה, עיין ב-User's Guide.

