

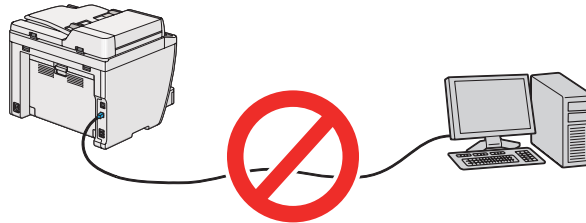
AL-MX200 Series

Vodič za instalaciju softvera

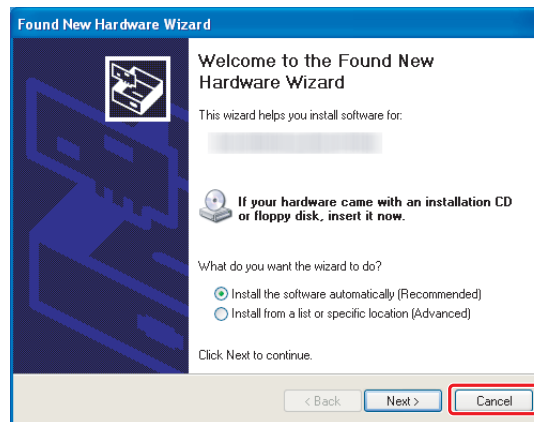
Instalacija softvera

Napomena za USB konekciju:

- ❑ Nemojte priključivati USB kabel prije nego upute to nalažu.



- ❑ Ako se pojavi ovaj zaslon, kliknite na **Cancel (Odustani)**.



Napomena za Ethernet konekciju:

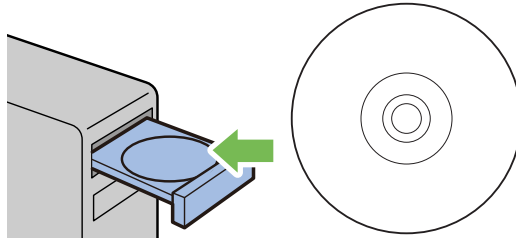
Prije nego što instalirate softver, prikopčajte i uključite pisač.

Napomena za bežičnu konekciju (samo za AL-M200DWF):

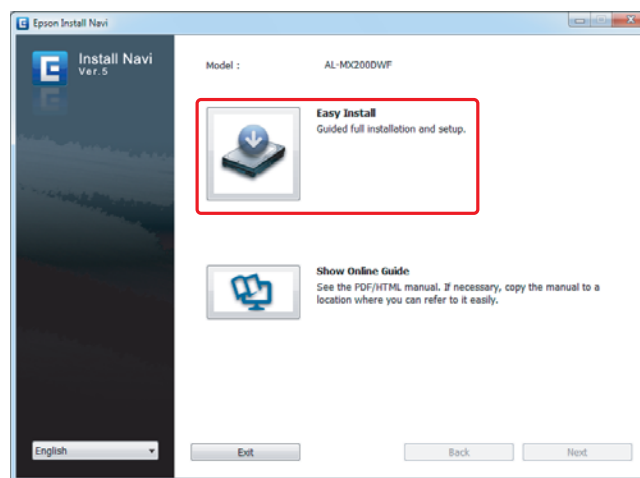
Pogledajte *Wireless Network Setup Guide*.

Instaliranje upravljačkog programa pisača na računalima s Windows sustavom

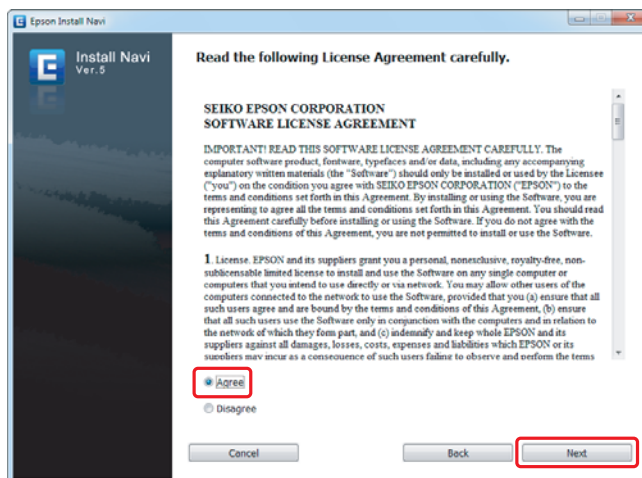
1. Umetnite Software Disc.



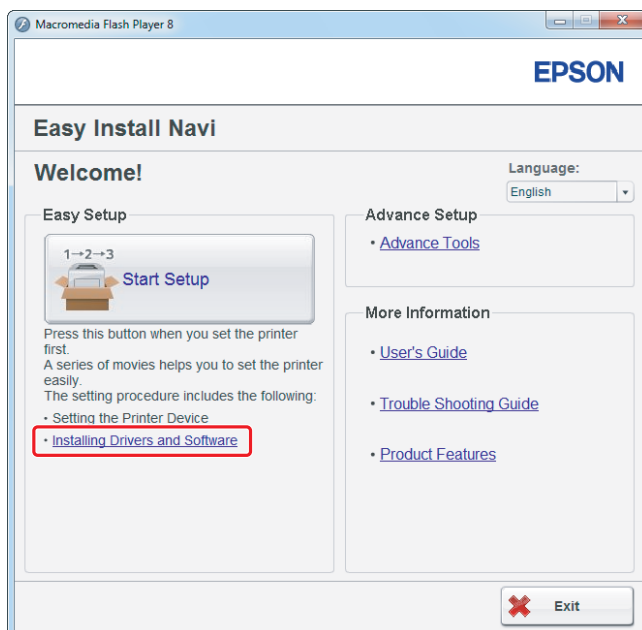
2. Odaberite jezik s popisnog okvira na donjem lijevom kutu zaslona, a zatim kliknite na **Easy Install**.



3. Ako prihvaćate uvjete **SOFTWARE LICENSE AGREEMENT (UGOVOR O SOFTVERSKOJ LICENCI)**, odaberite **Agree** i kliknite na **Next**.



4. Kliknite na **Installing Drivers and Software**.

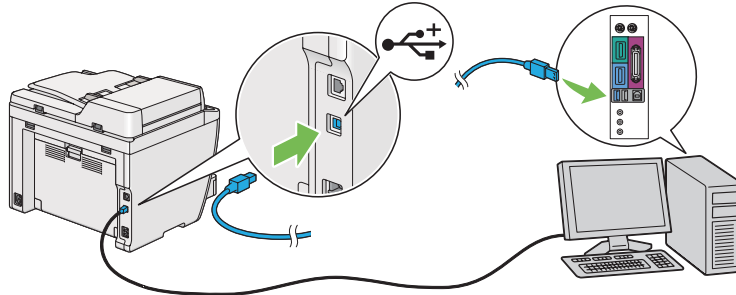


Za postavljanje USB konekcije, idite na “Postavljanje USB konekcije” na strani 5.

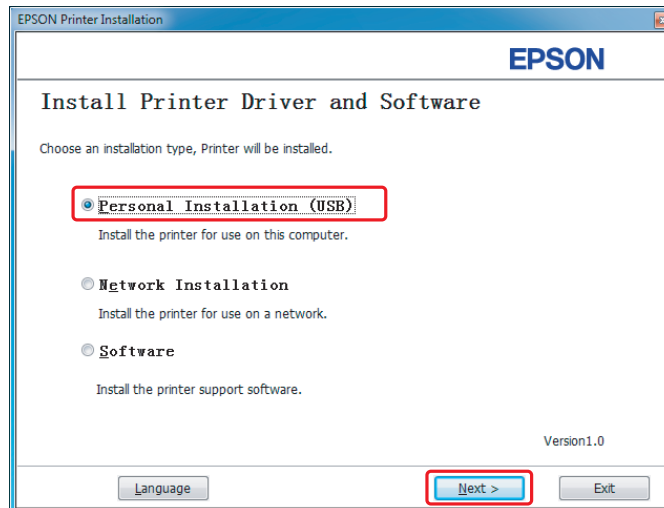
Za postavljanje Ethernet konekcije, idite na “Postavljanje Ethernet konekcije” na strani 6.

Postavljanje USB konekcije

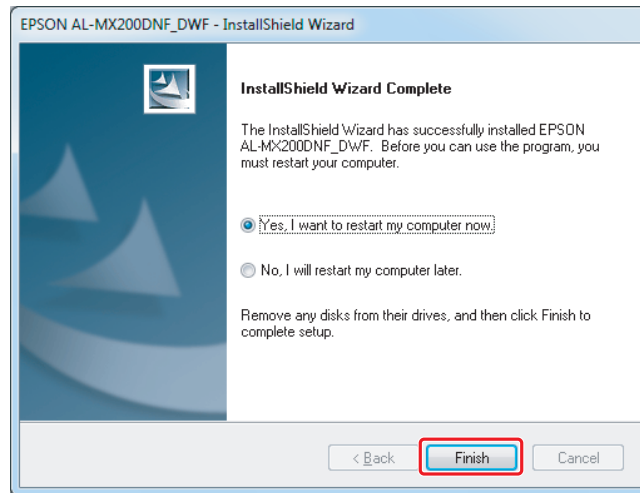
1. Povežite računalo s pisačem pomoću USB kabela, te uključite pisač.



2. Odaberite **Personal Installation (USB)** i kliknite na **Next**.

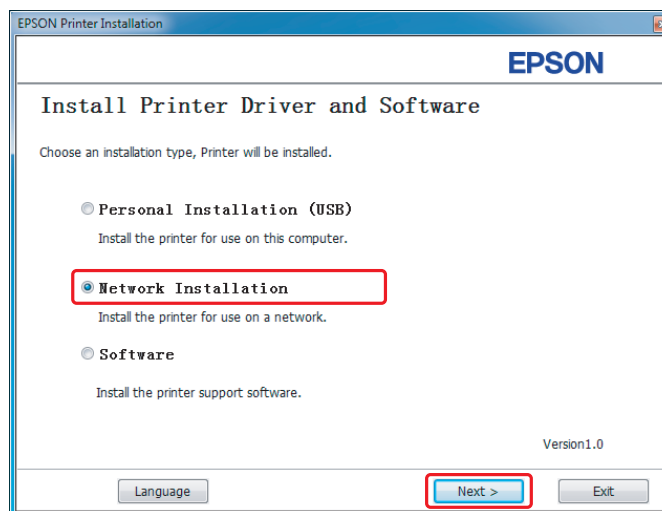


3. Kliknite na **Finish**.

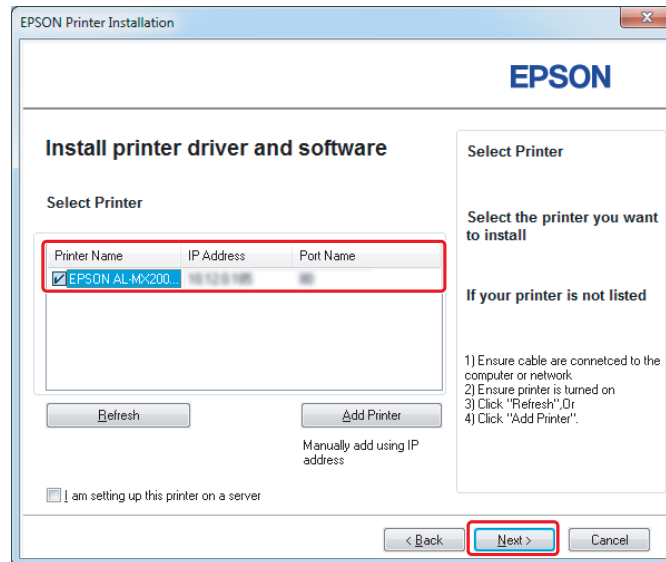


Postavljanje Ethernet konekcije

1. Odaberite **Network Installation** i kliknite na **Next**.

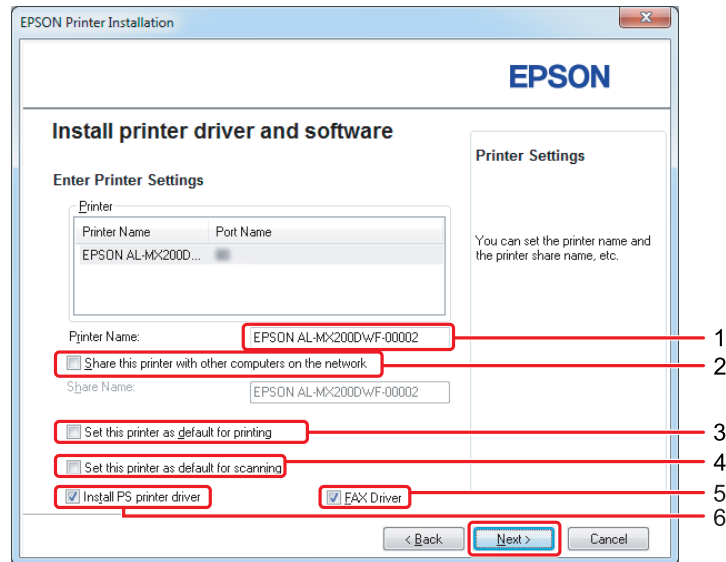


2. Odaberite pisač i kliknite na **Next**.



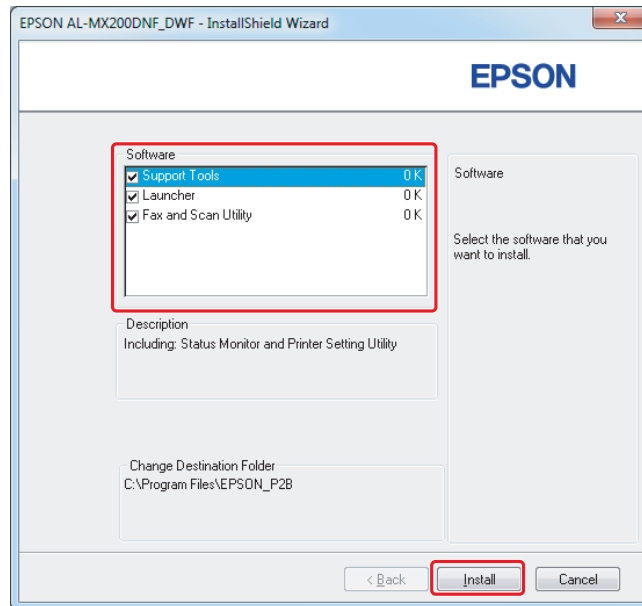
Napomena:

- ❑ Ako željeni pisač nije prikazan na popisu, kliknite na **Refresh** kako biste osvježili popis, ili na **Add Printer** kako biste ručno dodali pisač na popis.
- ❑ Ako ste instalirali ovaj pisač na poslužitelju, odaberite potvrdni okvir **I am setting up this printer on a server**.
- ❑ Ako koristite AutoIP, 0.0.0.0 će se prikazati u instalacijskom programu. Prije nego što nastavite, unesite valjanu IP adresu.

3. Zadajte postavke pisača i kliknite na **Next**.

1	Unesite ime pisača.
2	Odaberite potvrdni okvir Share this printer with other computers on the network ako želite dijeliti pisač na mreži.
3	Odaberite potvrdni okvir Set this printer as default for printing ako želite koristiti pisač kao zadani pisač.
4	Odaberite potvrdni okvir Set this printer as default for scanning ako želite koristiti pisač kao zadani pisač za skeniranje.
5	Odaberite potvrdni okvir FAX Driver želite koristiti funkciju slanja i primanja faksa na pisaču.
6	Odaberite potvrdni okvir Install PS printer driver ako želite instalirati PS upravljački program pisača.

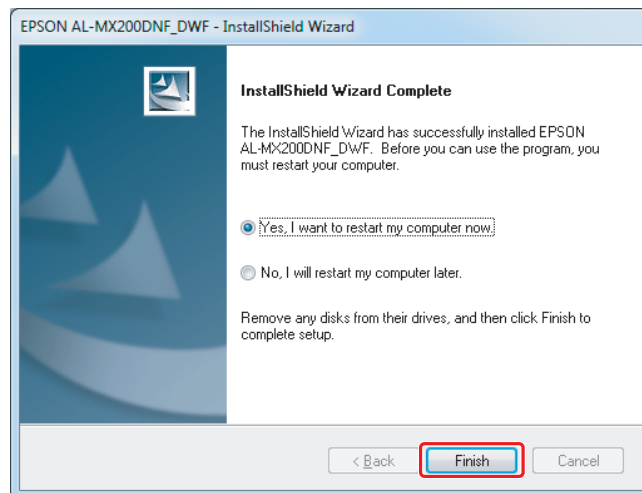
4. Odaberite softver i dokumentaciju za instaliranje te kliknite na **Install**.



Napomena:

*Da biste promijenili mapu u kojoj instalirate, kliknite na **Browse**.*

5. Kliknite na **Finish**.

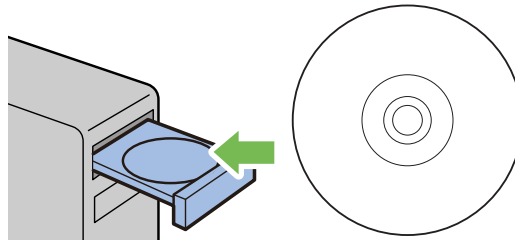


Pogledajte “Ispisivanje probne stranice” na strani 17.

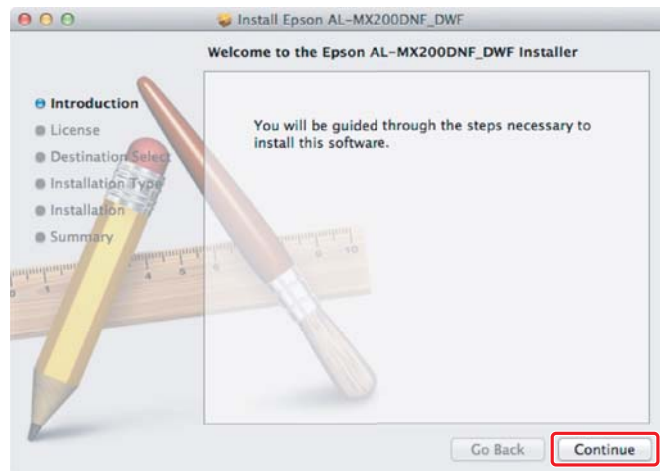
Instaliranje upravljačkog programa pisača na računalima s Mac OS X sustavom

Instaliranje upravljačkog programa pisača

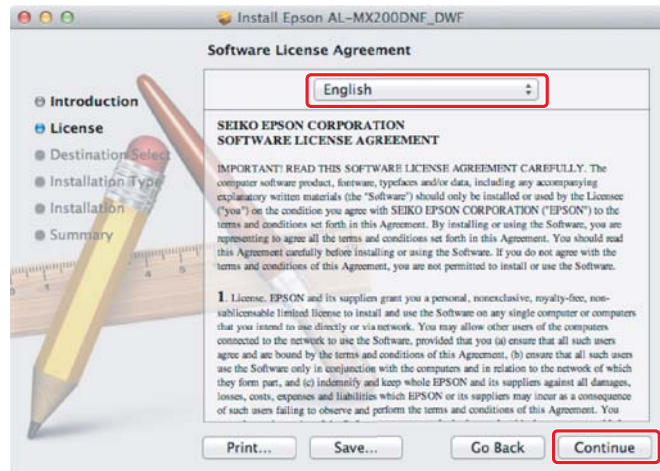
1. Umetnite Software Disc.



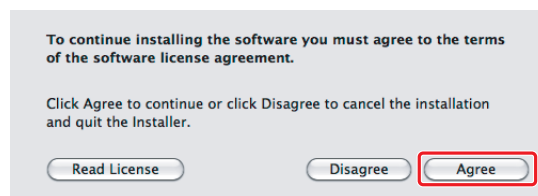
2. Dvaput kliknite na izvršnu datoteku da biste instalirali željeni softver.
3. Kliknite na **Continue (Nastavi)**.



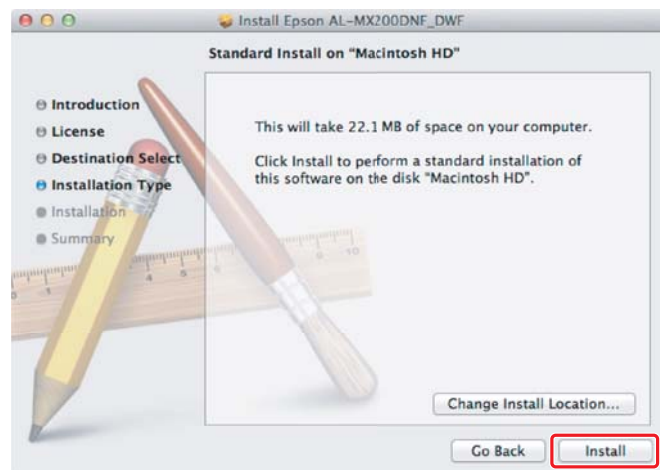
4. Odaberite jezik i kliknite na **Continue (Nastavi)**.



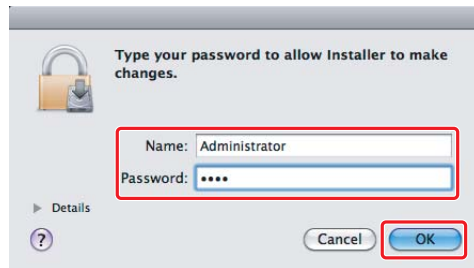
5. Ako prihvaćate uvjete navedene u ugovoru o licenci za softver, kliknite na **Agree (Slažem se)**.



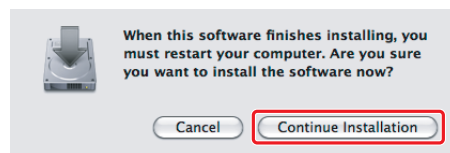
6. Kliknite na **Install (Instaliraj)**.



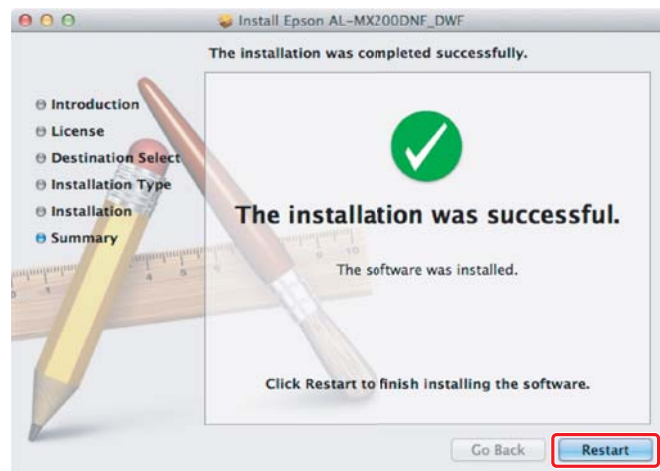
7. Unesite administratorsko ime i zaporku, a zatim kliknite na **OK**.



8. Kliknite na **Continue Installation (Nastavi instalaciju)**.



9. Kliknite na **Restart (Ponovno uključi)**.

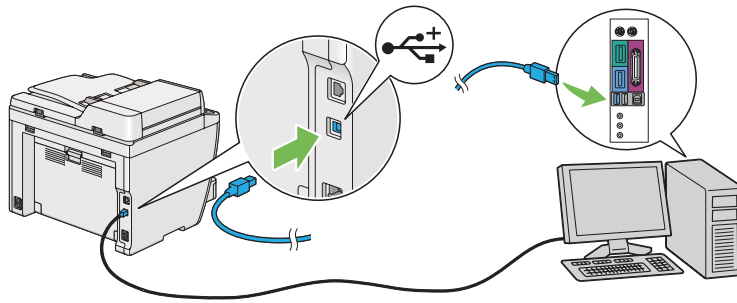


Dodavanje pisača

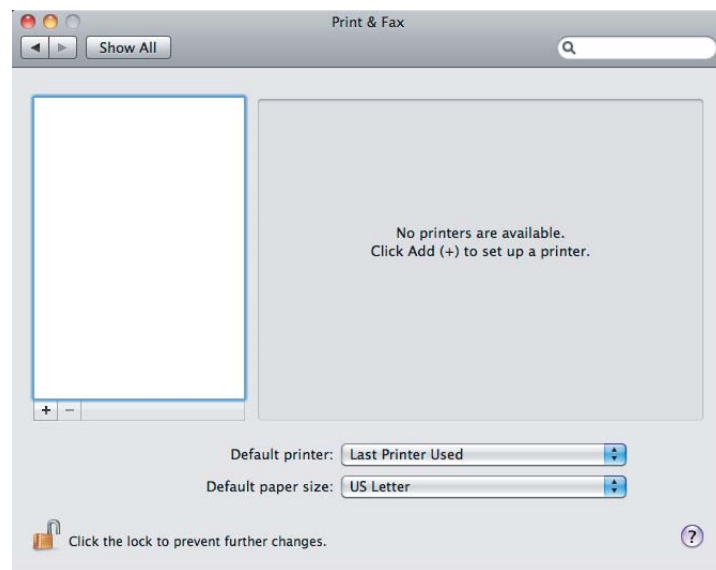
Za USB konekciju

Napomena:

Povežite računalo s pisačem pomoću USB kabla, te uključite pisač.



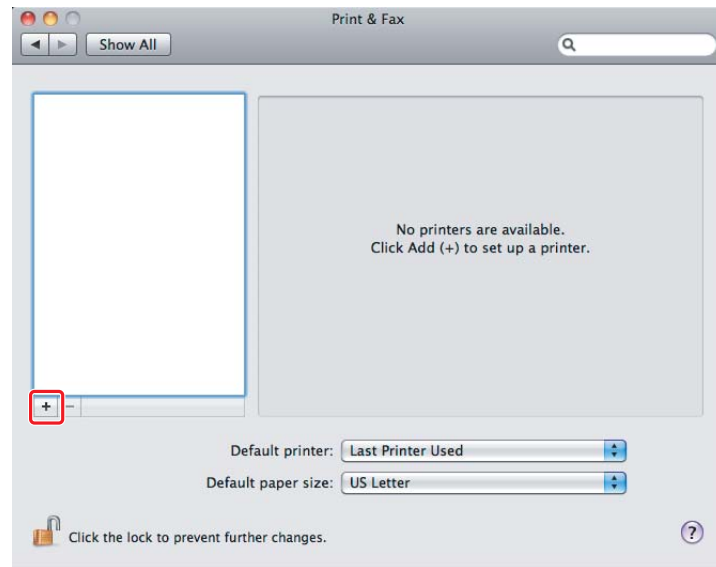
1. Otvorite **Print & Fax (Print & Scan (Ispis i skeniranje))** za Mac OS X 10.7).



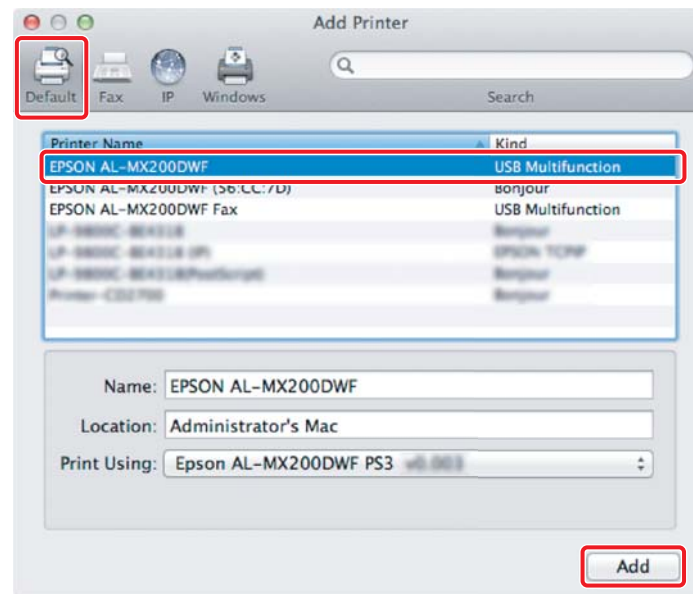
Napomena:

- Print & Fax (Print & Scan (Ispis i skeniranje))** za Mac OS X 10.7) možete naći u **System Preferences (Postavke sustava)**.
- Ako je Vaš pisač već dodan, idite na “Ispisivanje probne stranice” na strani 17.

2. Kliknite na +.



3. Kliknite na **Default Browser (Standardno)**, odaberite pišač koji ćete koristiti te kliknite na **Add (Dodaj)**.

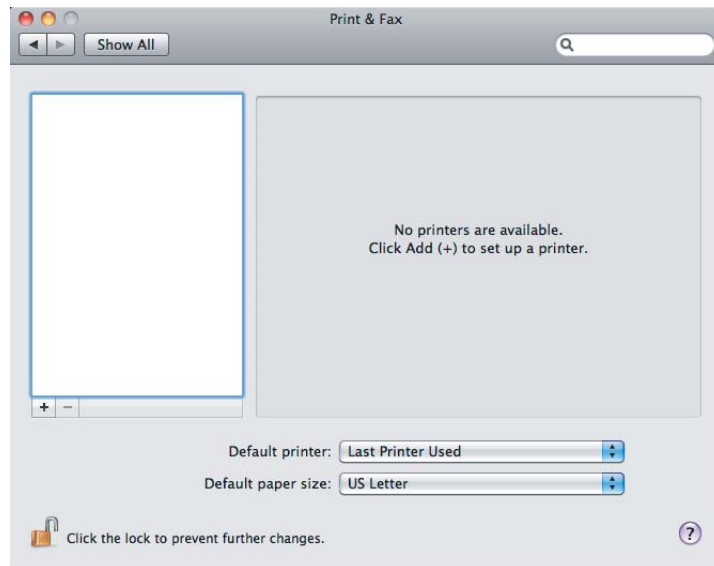


Za Ethernet konekciju

Napomena:

Provjerite da li je Vaše računalo povezano na mrežu.

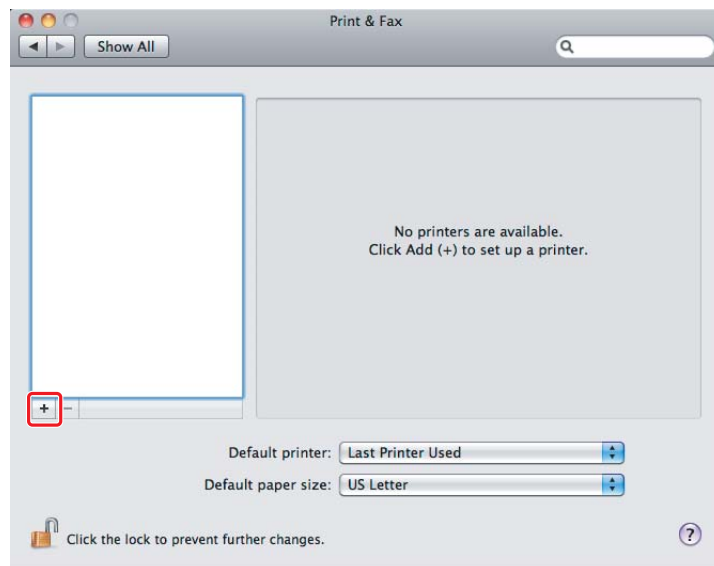
1. Otvorite **Print & Fax (Print & Scan (Ispis i skeniranje))** za Mac OS X 10.7).



Napomena:

- Print & Fax (Print & Scan (Ispis i skeniranje))** za Mac OS X 10.7) možete naći u **System Preferences (Postavke sustava)**.
- Ako je Vaš pisač već dodan, idite na "Ispisivanje probne stranice" na strani 17.

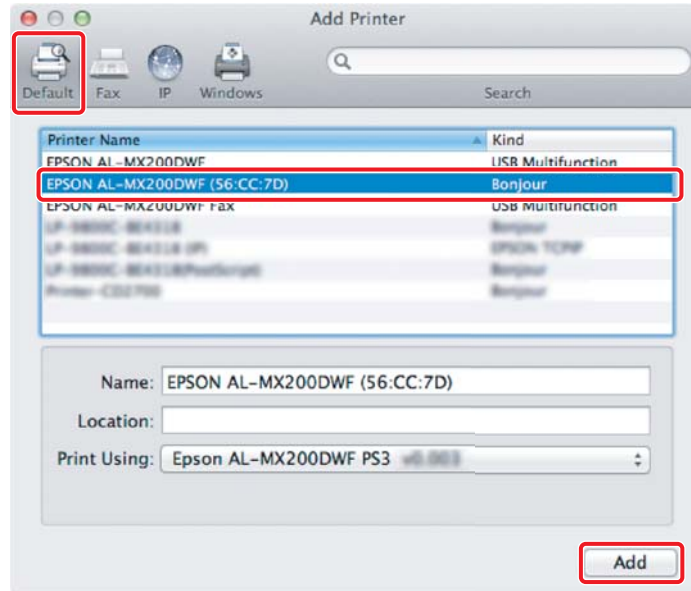
2. Kliknite na +.



3. Odaberite pišač koji ćete koristiti.

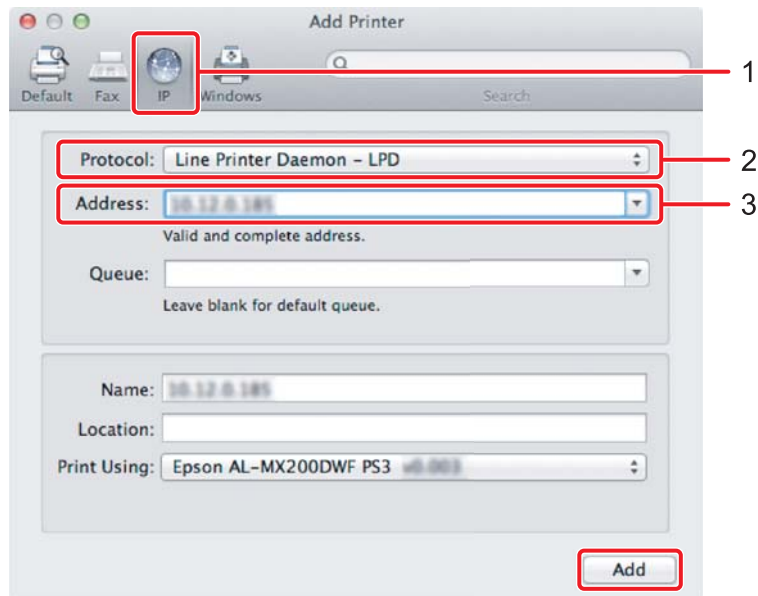
Za Bonjour

Kliknite na **Default Browser (Standardno)**, odaberite pišač te kliknite na **Add (Dodaj)**.



Za IP Printing

Zadajte postavke za IP printing i kliknite na **Add (Dodaj)**.



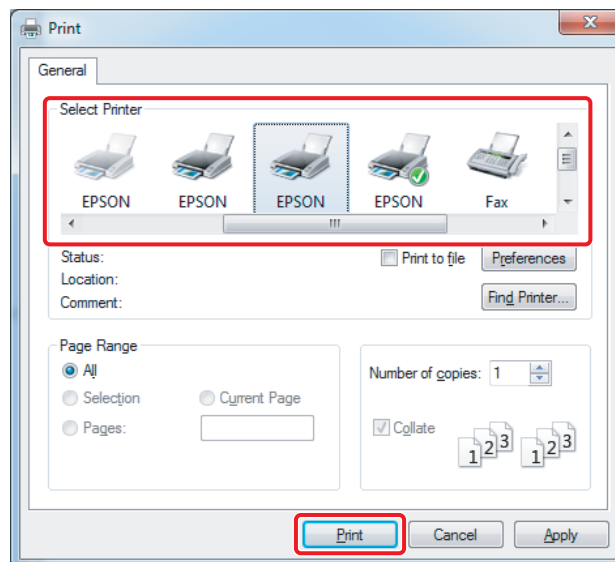
1	Kliknite na IP .
2	Odaberite Line Printer Daemon - LPD za Protocol .
3	Unesite IP adresu pisača.

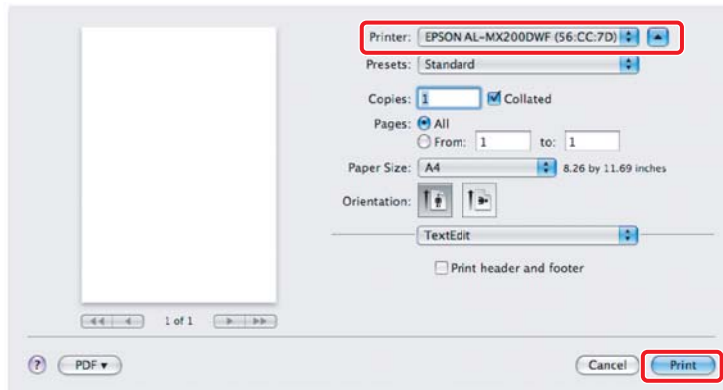
Ispisivanje probne stranice

Ispišite probnu stranicu kako biste se uvjerali da je softver ispravno instaliran. Slijedi objašnjenje kako ispisivati iz tipične aplikacije.

1. U Vašoj aplikaciji otvorite datoteku koju želite ispisivati.
2. U izborniku **File (Datoteka)**, odaberite **Print (Ispis)**.
3. Provjerite da li je pisač odabran i kliknite na **Print (Ispiši)**.

Za Windows sustav:



Za Mac OS X sustav:**Za dodatne informacije**

Za pojedinosti o softveru, pogledajte *User's Guide*.

