

**AL-MX200 Series**

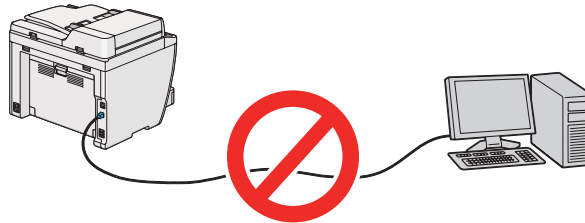
# **Szoftvertelepítési útmutató**

---

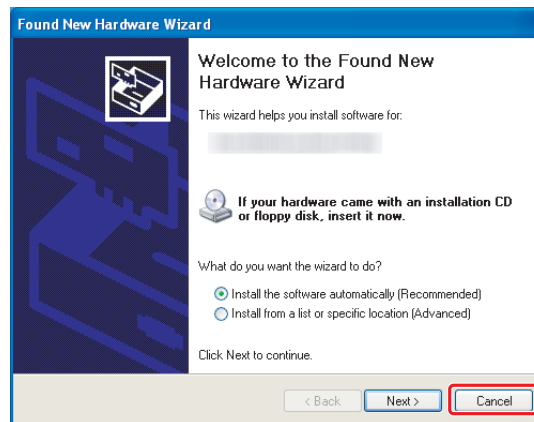
## Szoftvertelepítés

### Megjegyzés az USB-csatlakozáshoz:

- ❑ Ne csatlakoztassa az USB-kábelt, amíg nem kap rá utasítást.



- ❑ Ha megjelenik ez a képernyő, kattintson a **Cancel(Mégse)** gombra.



### Megjegyzés az Ethernet-csatlakozáshoz:

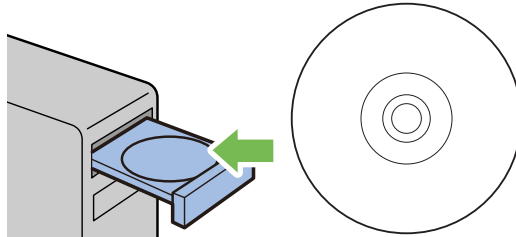
A szoftver telepítése előtt csatlakoztassa és kapcsolja be a nyomtatót.

### Megjegyzés a vezeték nélküli csatlakozáshoz (csak AL-M200DWF):

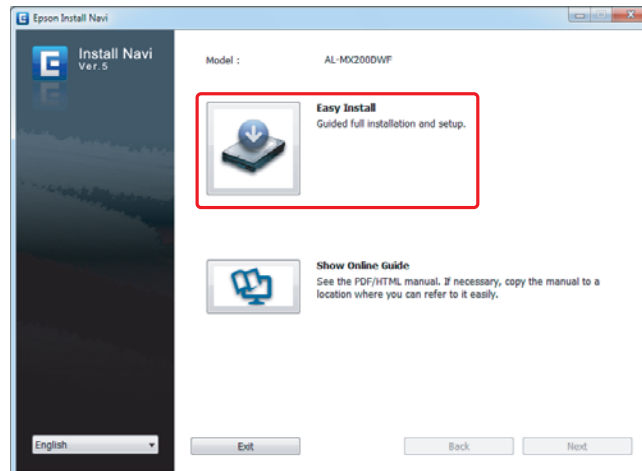
Lásd: Útmutató a vezeték nélküli hálózat beállításához.

## Nyomtató-illesztőprogramok telepítése Windows számítógépekre

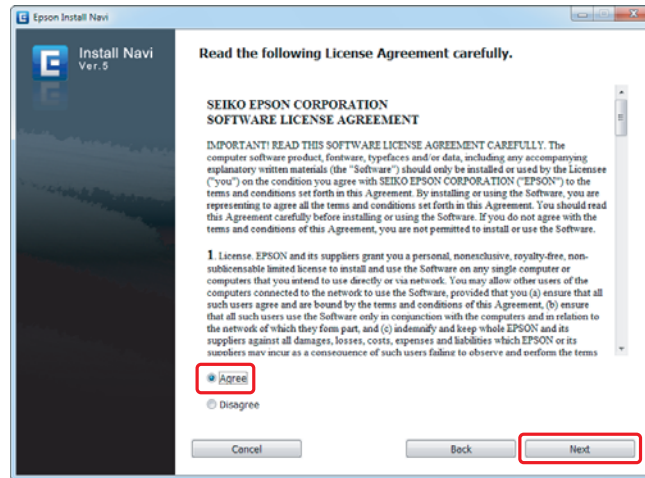
1. Helyezze be a Software Disc lemezt.



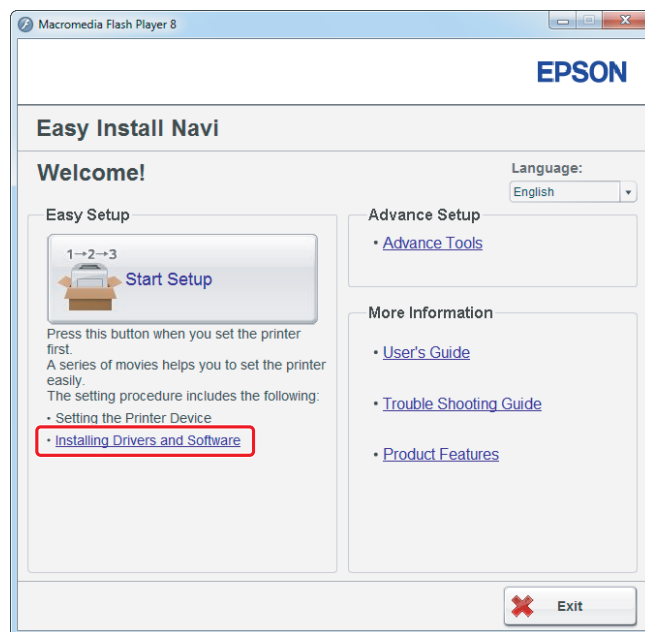
2. A képernyő bal alsó részén található legördülő listából válassza ki a nyelvet, majd kattintson az **Easy Install** lehetőségre.



3. Ha egyetért a **SOFTWARE LICENSE AGREEMENT (SZOFTVER-LICENCSZERZŐDÉS)** tartalmával, kattintson az **Agree**, majd a **Next** gombra.



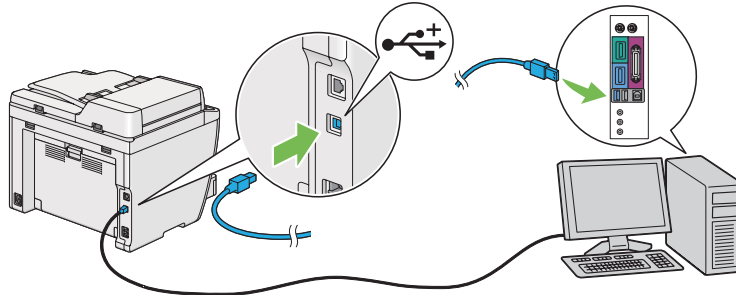
4. Kattintson a **Installing Drivers and Software** elemre.



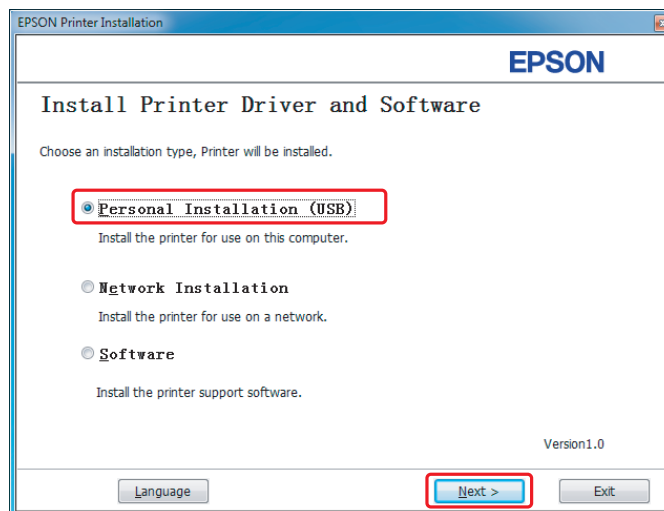
Az USB-csatlakozás beállításáról lásd: „Az USB-csatlakozás beállítása“ 5. oldal.  
Az Ethernet-csatlakozás beállításáról lásd: „Az Ethernet-csatlakozás beállítása“ 6. oldal.

## Az USB-csatlakozás beállítása

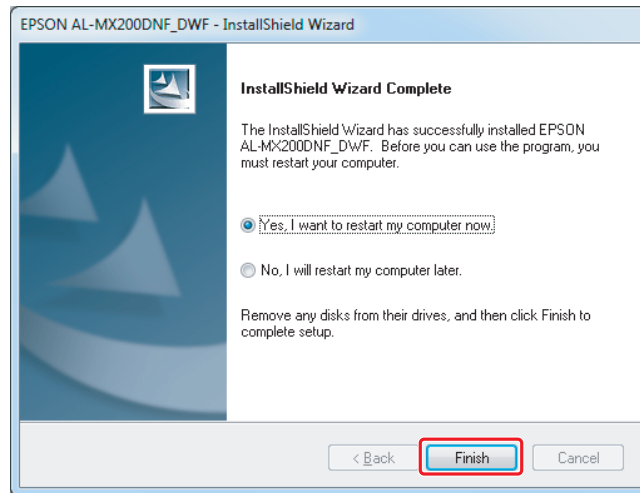
1. Csatlakoztassa a nyomtatót és a számítógépet USB-kábellel, és kapcsolja be a nyomtatót.



2. Válassza ki a **Personal Installation (USB)** lehetőséget, majd kattintson a **Next** gombra.

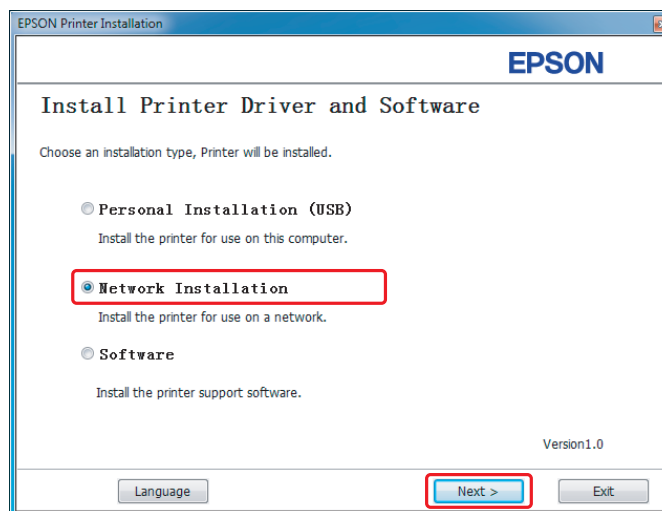


3. Kattintson a **Finish** elemre.

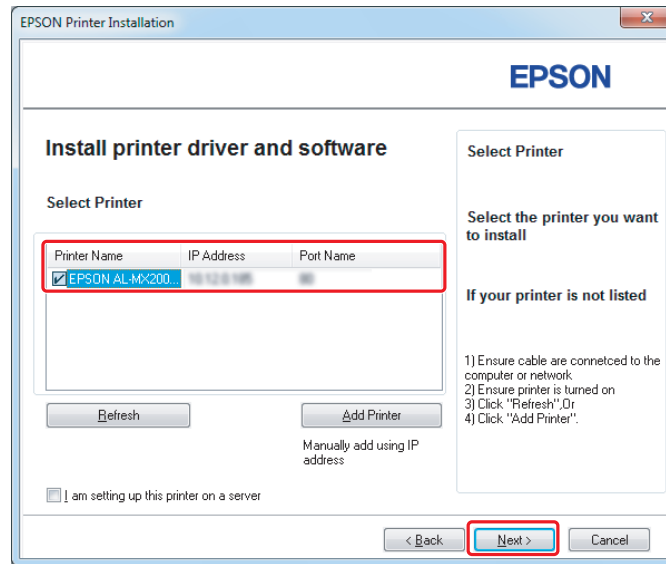


## Az Ethernet-csatlakozás beállítása

1. Válassza ki a **Network Installation** lehetőséget, majd kattintson a **Next** gombra.



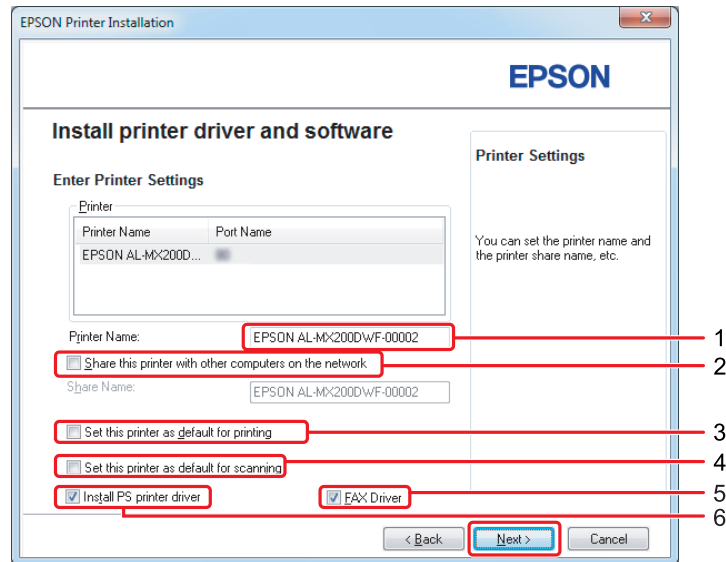
2. Válassza ki a nyomtatót, majd kattintson a **Next** gombra.



**Megjegyzés:**

- ❑ Ha a célnyomtató nincs a listán, a **Refresh** gombra kattintva frissítse a listát, vagy a **Add Printer** elemre kattintva vegye fel a nyomtatót a listára kézzel.
- ❑ Ha a nyomtatót kiszolgálóra telepítette, jelölje be az **I am setting up this printer on a server** mezőt.
- ❑ AutoIP használata esetén a telepítőben a 0.0.0.0 cím jelenik meg. Folytatás előtt adjon meg egy érvényes IP-címet.

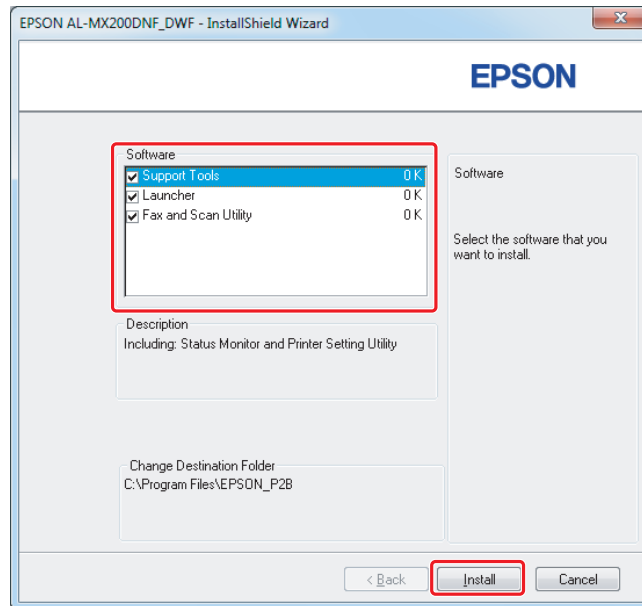
3. Adja meg a nyomtató beállításait, majd kattintson a **Next** gombra.



1	Adja meg a nyomtató nevét.
2	Válassza a <b>Share this printer with other computers on the network</b> lehetőséget, ha a nyomtatót meg szeretné osztani a hálózaton.
3	Jelölje be a <b>Set this printer as default for printing</b> mezőt, ha a nyomtatót alapértelmezett nyomtatóként szeretné használni nyomtatáshoz.
4	Jelölje be a <b>Set this printer as default for scanning</b> mezőt, ha a nyomtatót alapértelmezett nyomtatóként szeretné használni szkenneléshez.
5	Jelölje be a <b>FAX Driver</b> mezőt, ha használni kívánja a nyomtató fax funkcióját.
6	Jelölje be az <b>Install PS printer driver</b> mezőt, ha kívánja telepíteni a PS nyomtató-illesztőprogramot.



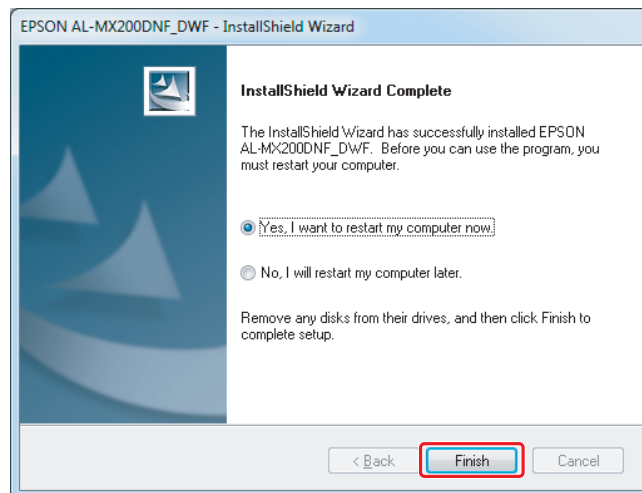
4. Válassza ki a telepíteni kívánt szoftvert és a dokumentációt, és kattintson az **Install** gombra.



**Megjegyzés:**

A telepítés mappáját a **Browse** gombra kattintva változtathatja meg.

5. Kattintson a **Finish** elemre.

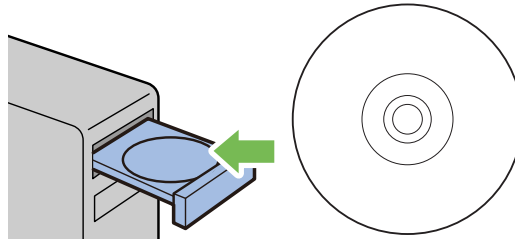


Lásd: „Tesztoldal nyomtatása“ 17. oldal.

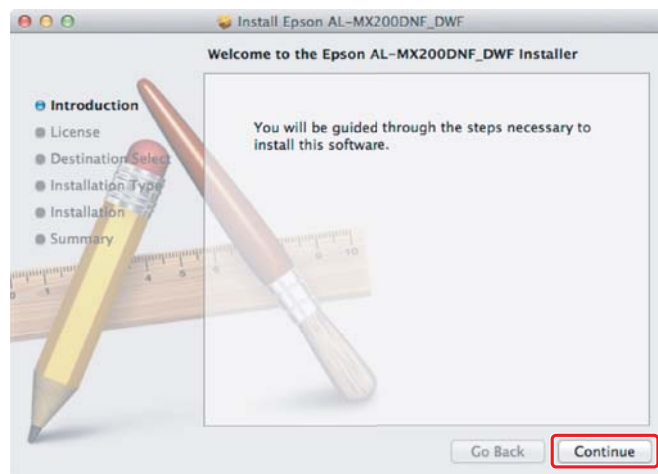
## Nyomtató-illesztőprogramok telepítése Mac OS X számítógépekre

### Nyomtatóillesztő telepítése

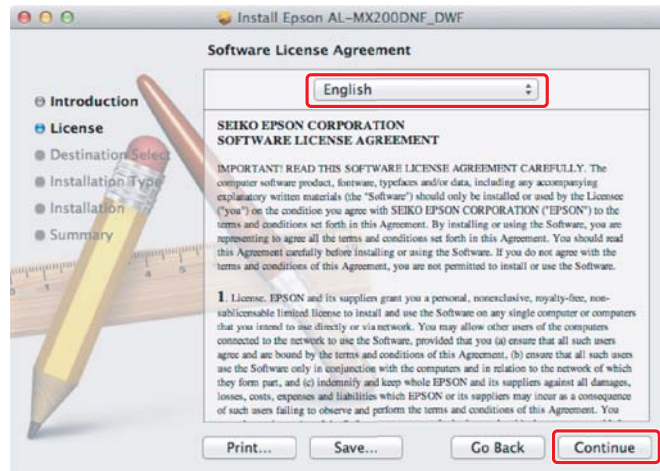
1. Helyezze be a Software Disc lemezt.



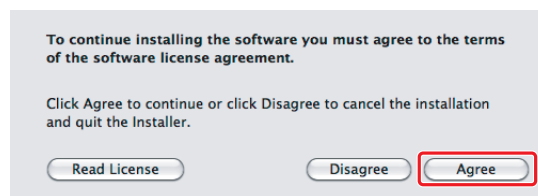
2. Kattintson duplán az indítható fájlra, és telepítse a kívánt szoftvert.
3. Kattintson a **Continue (Folytatás)** gombra.



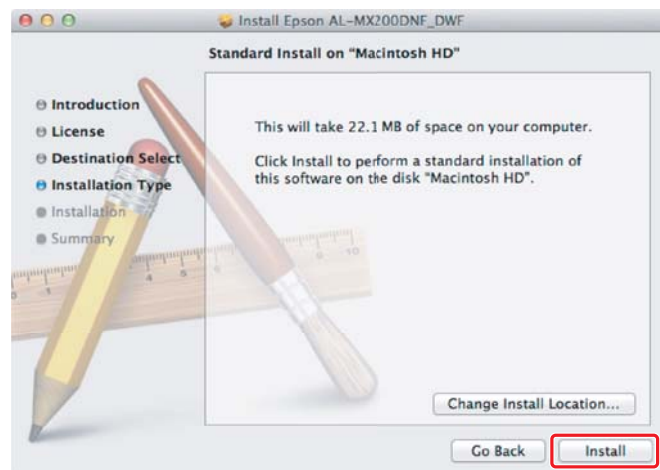
4. Válasszon nyelvet, és kattintson a **Continue (Folytatás)** gombra.



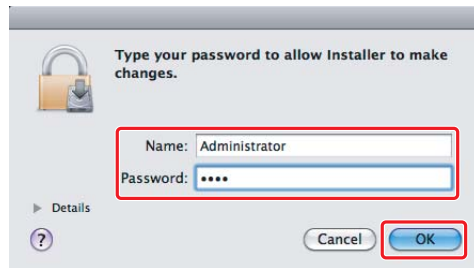
5. Ha egyetért a szoftverhasználati feltételek tartalmával, kattintson az **Agree (Egyetérték)** gombra.



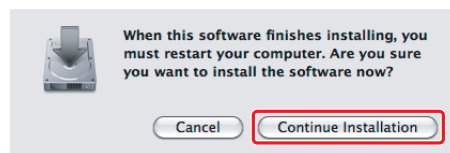
6. Kattintson az **Install (Telepítés)** gombra.



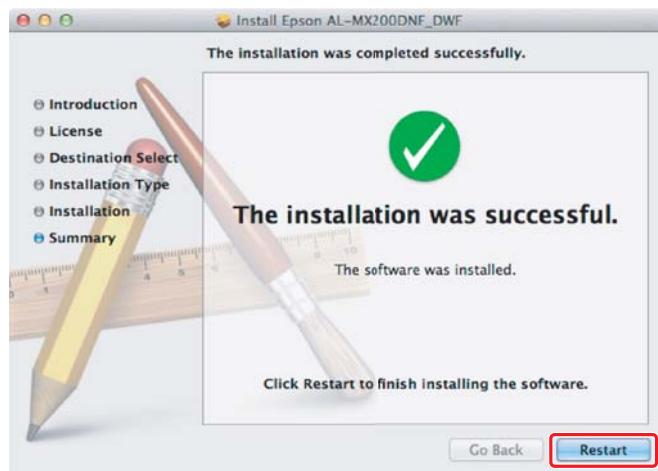
7. Adja meg a rendszergazda nevét és jelszavát, és kattintson az **OK** gombra.



8. Kattintson a **Continue Installation (Telepítés folytatása)** gombra.



9. Kattintson a **Restart (Újraindítás)** gombra.

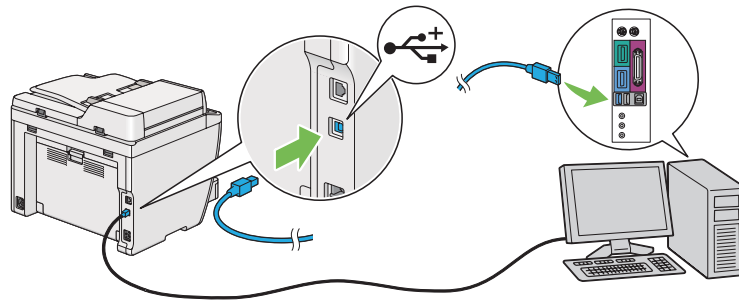


## A nyomtató hozzáadása

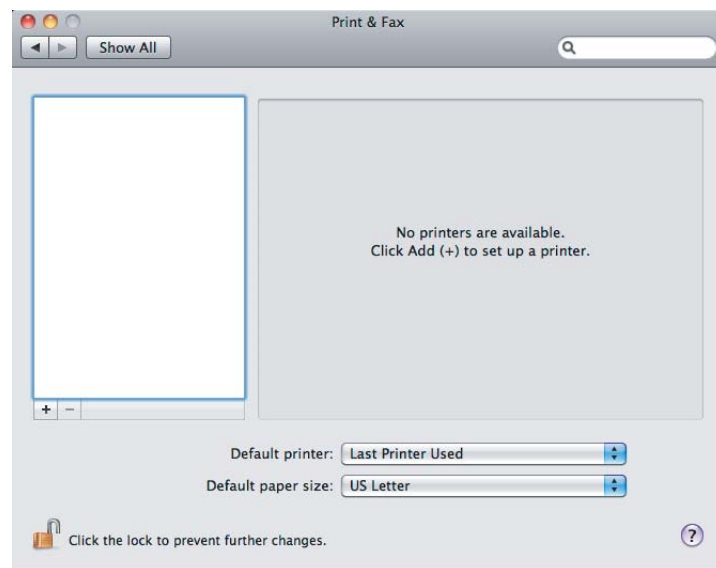
### USB-csatlakozás esetén

**Megjegyzés:**

Csatlakoztassa a nyomtatót és a számítógépet USB-kábellel, és kapcsolja be a nyomtatót.



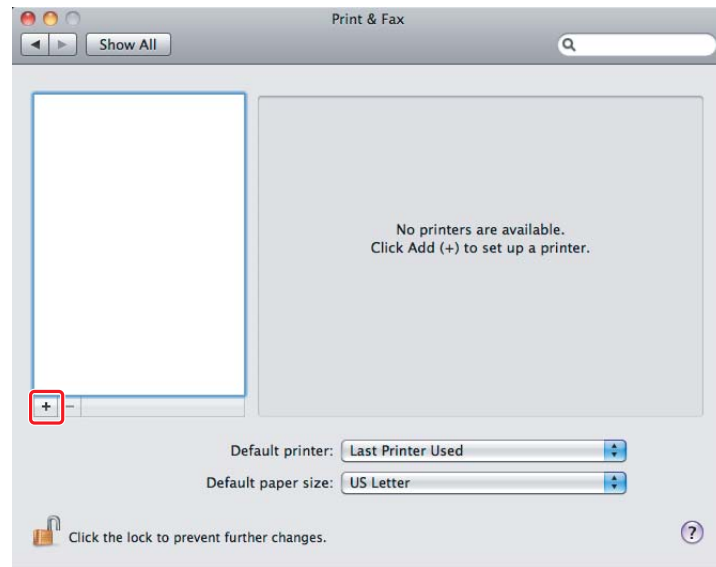
1. Nyissa meg a **Print & Fax (Nyomtatás és fax)** (Mac OS X 10.7 esetén **Print & Scan (Nyomtatás és szkennelés)**)ablakot.



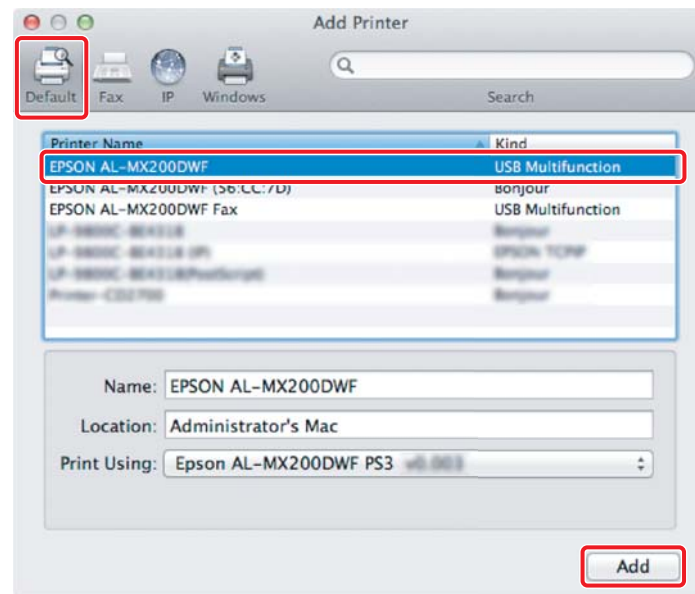
**Megjegyzés:**

- ❑ A **Print & Fax (Nyomtatás és fax)** (Mac OS X 10.7 esetén **Print & Scan (Nyomtatás és szkennelés)**) ablak a **System Preferences (endszerbeállítások)** programban található.
- ❑ Ha a nyomtató már hozzá van adva, folytassa itt: „Tesztoldal nyomtatása” 17. oldal.

2. Kattintson a + elemre.



3. Kattintson a **Default Browser (Alapértelmezett böngésző)** elemre, válassza ki a használni kívánt nyomtatót, és kattintson az **Add (Hozzáadás)** gombra.

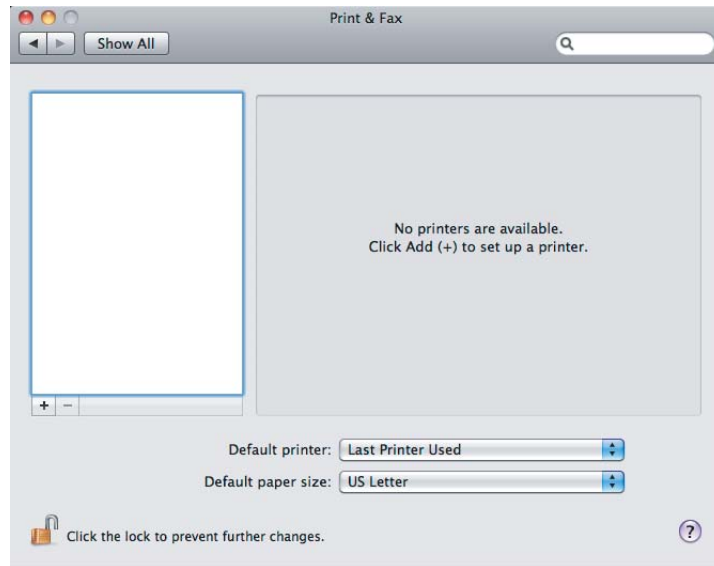


### Ethernet-csatlakozás esetén

**Megjegyzés:**

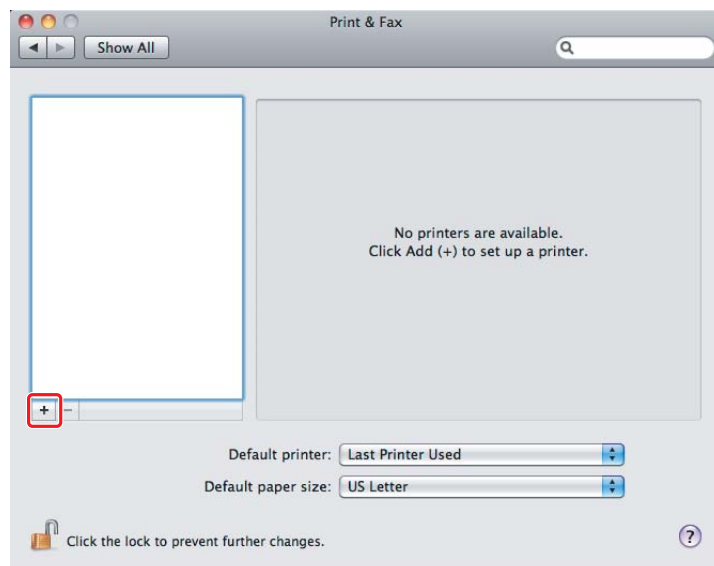
Ellenőrizze, hogy a számítógép csatlakoztatva van a hálózathoz.

1. Nyissa meg a **Print & Fax (Nyomtatás és fax)** (Mac OS X 10.7 esetén **Print & Scan (Nyomtatás és szkennelés)**) ablakot.



**Megjegyzés:**

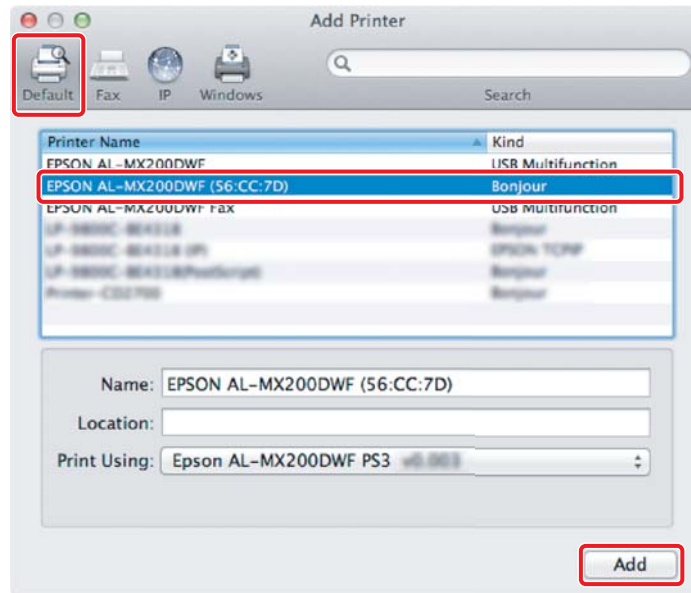
- A **Print & Fax (Nyomtatás és fax)** (Mac OS X 10.7 esetén **Print & Scan (Nyomtatás és szkennelés)**) ablak a **System Preferences (endszerbeállítások)** programban található.
  - Ha a nyomtató már hozzá van adva, folytassa itt: „Tesztoldal nyomtatása“ 17. oldal.
2. Kattintson a + elemre.



3. Válassza ki a használni kívánt nyomtatót.

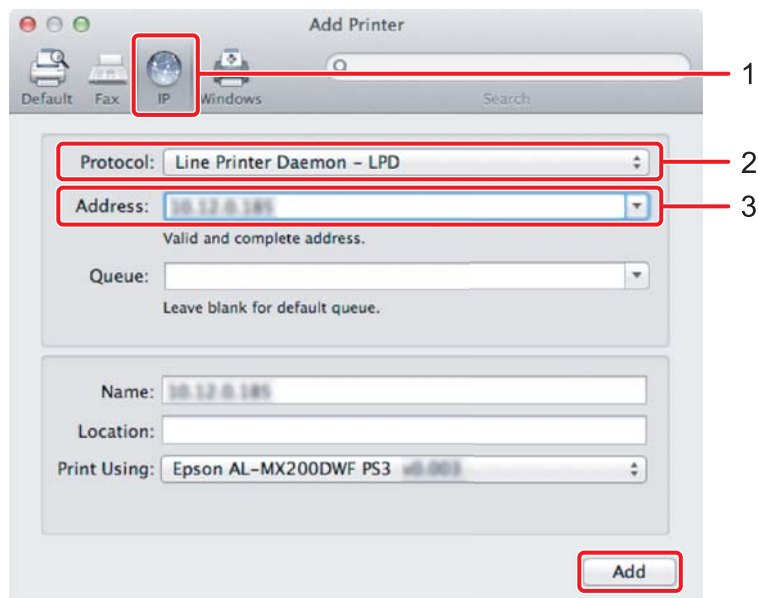
### Bonjour esetén

Kattintson a **Default Browser (Alapértelmezett böngésző)** elemre, válassza ki a nyomtatót, és kattintson az **Add (Hozzáadás)** gombra.



### IP Printing (IP nyomtatás) esetén

Adja meg az IP nyomtatás beállításait, majd kattintson az **Add (Hozzáadás)** gombra.





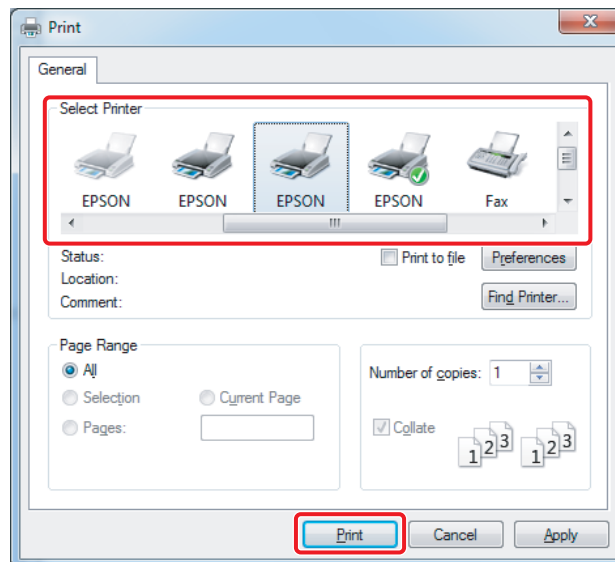
1	Kattintson az <b>IP</b> elemre.
2	Válassza ki a <b>Line Printer Daemon - LPD (Sornyomatató démon – LPD)</b> lehetőséget <b>Protocol (Protokoll)</b> gyanánt.
3	Adja meg a nyomtató IP-címét.

## Tesztoldal nyomtatása

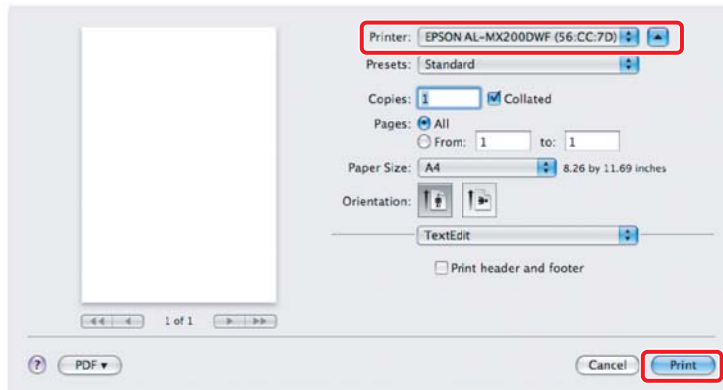
Tesztoldal kinyomtatásával győződjön meg róla, hogy a szoftver megfelelően van telepítve. A következő rész ismerteti, hogy hogyan nyomtathat egy tipikus alkalmazásból.

1. Az alkalmazásban nyisson meg egy nyomtatni kívánt fájlt.
2. Kattintson a **File (Fájl)** menü **Print (Nyomtatás)** utasítására.
3. Ellenőrizze, hogy a nyomtató ki van választva, és kattintson a **Print (Nyomtatás)** gombra.

**Windows esetén:**



Mac OS X esetén:



## További információk

További részletek a szoftverről: *Használati útmutató*.

