

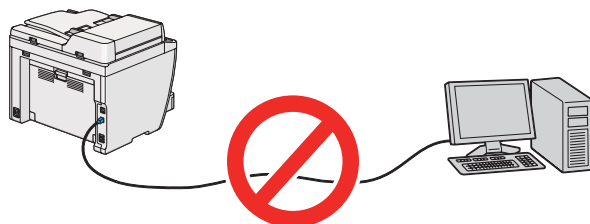
AL-MX200 Series

Programinės įrangos diegimo vadovas

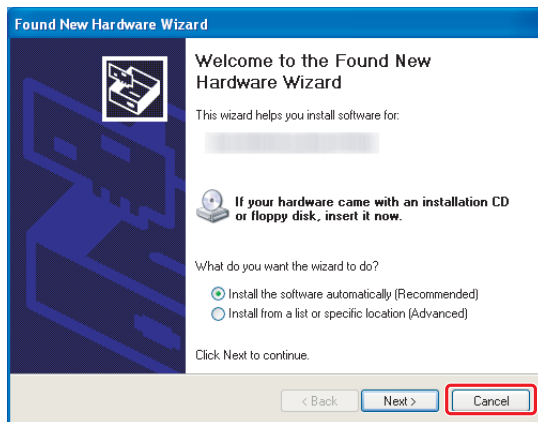
Programinės įrangos diegimas

Pastaba dėl USB jungties:

- ☐ *Nejunkite USB kabelio, kol jums nebus duotas nurodymas.*



- ☐ *Jei pasirodys šis ekranas, spustelėkite **Cancel (Atšaukti)**.*



Pastaba dėl eternet jungties:

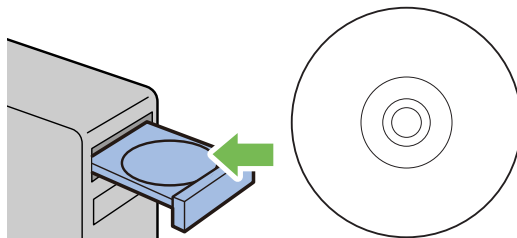
Prieš programinės įrangos įdiegimą prijunkite ir įjunkite spausdintuvą.

Pastaba dėl belaidės jungties (tik AL-M200DWF):

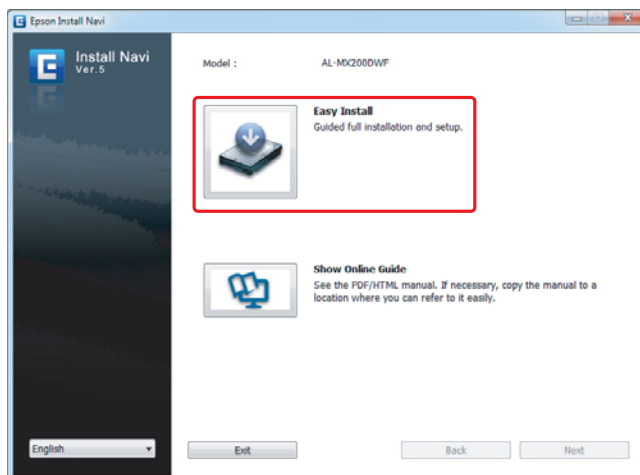
Žr. Wireless Network Setup Guide.

Spausdinimo tvarkyklių įdiegimas kompiuteriuose su „Windows“ operacine sistema

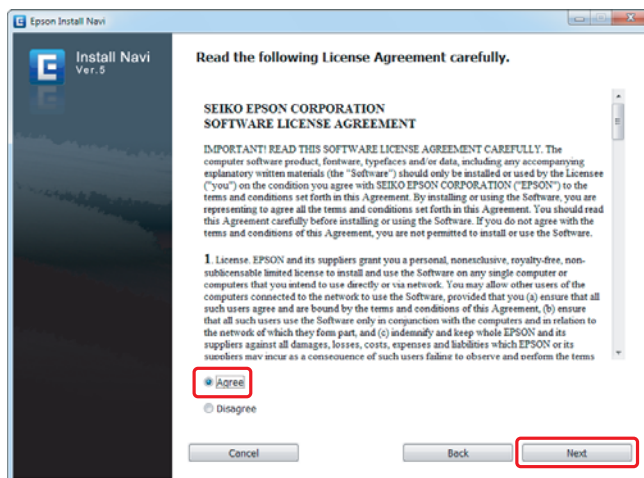
1. Įdėkite Software Disc.



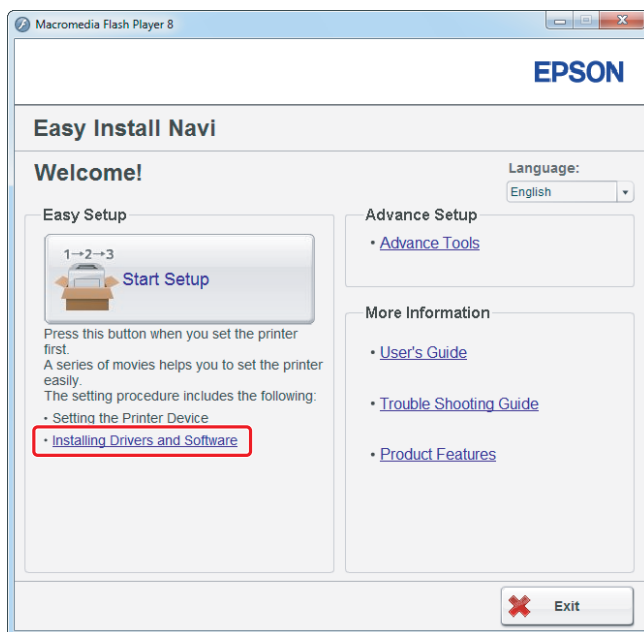
2. Ekranu apačioje kairėje pusėje iš sąrašo lauko pasirinkite kalbą, tada spustelėkite **Easy Install**.



3. Jei sutinkate su **SOFTWARE LICENSE AGREEMENT (PROGRAMINĖS ĮRANGOS LICENCINĖ SUTARTIS)** sąlygomis, pasirinkite **Agree** ir spustelėkite **Next**.



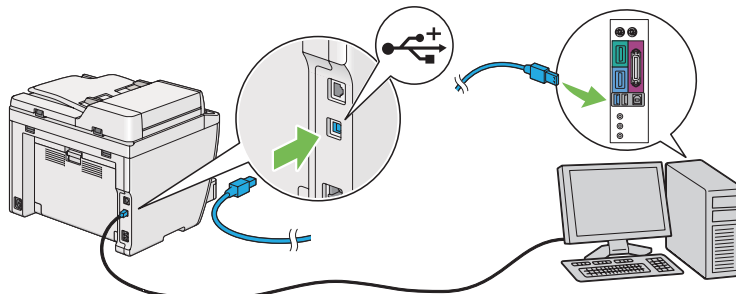
4. Spustelėkite **Installing Drivers and Software**.



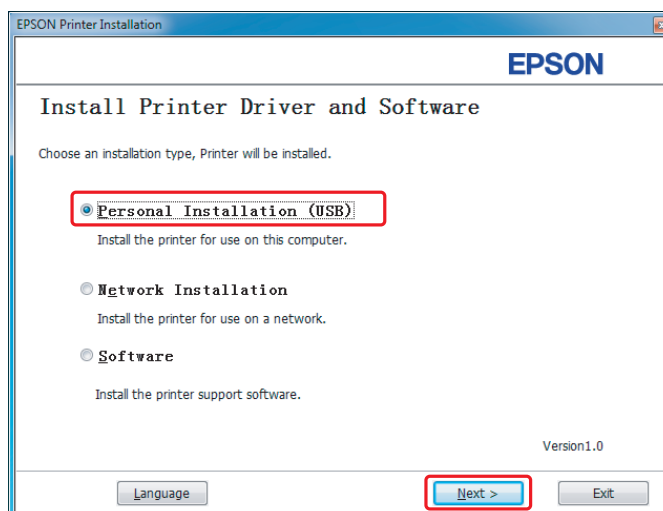
Norėdami nustatyti USB jungtį, eikite į „USB jungties nustatymas“ puslapyje 5.
Norėdami nustatyti eterneto jungtį, eikite į „Eterneto jungties nustatymas“ puslapyje 6.

USB jungties nustatymas

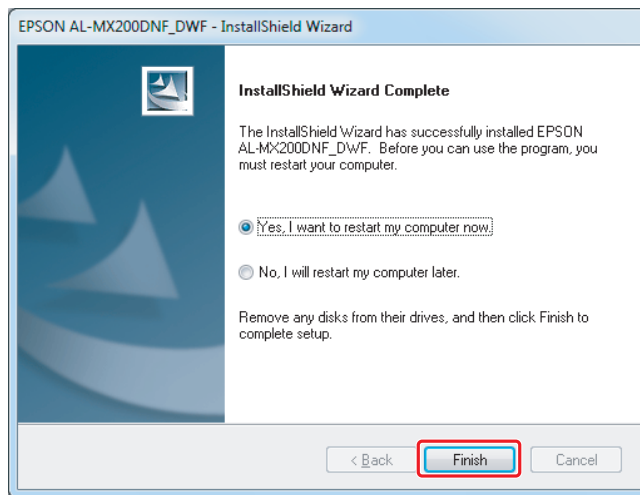
1. Sujunkite spausdintuvą ir kompiuterį USB kabeliu ir įjunkite spausdintuvą.



2. Pasirinkite **Personal Installation (USB)** ir spustelėkite **Next**.

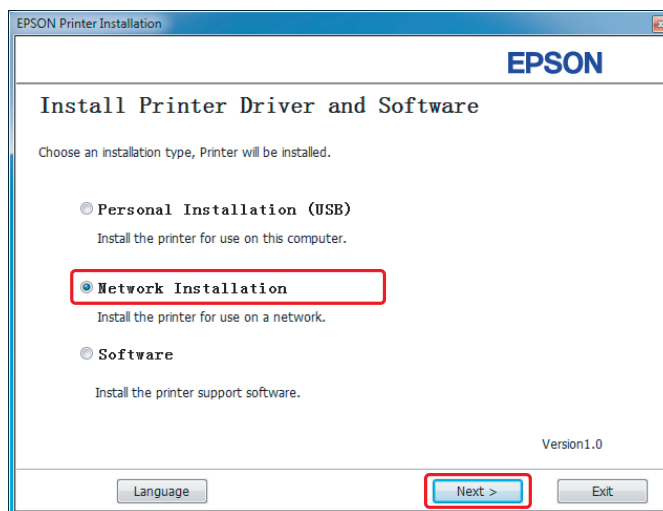


3. Spustelėkite **Finish**.

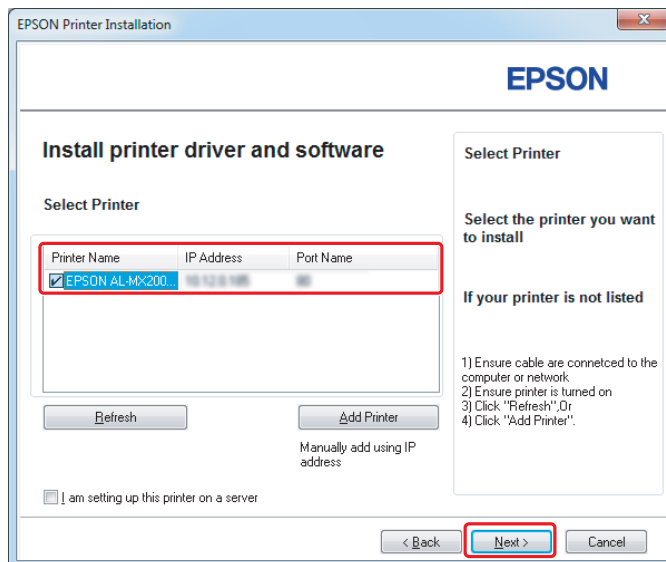


Eterneto jungties nustatymas

1. Pasirinkite **Network Installation** ir spustelėkite **Next**.

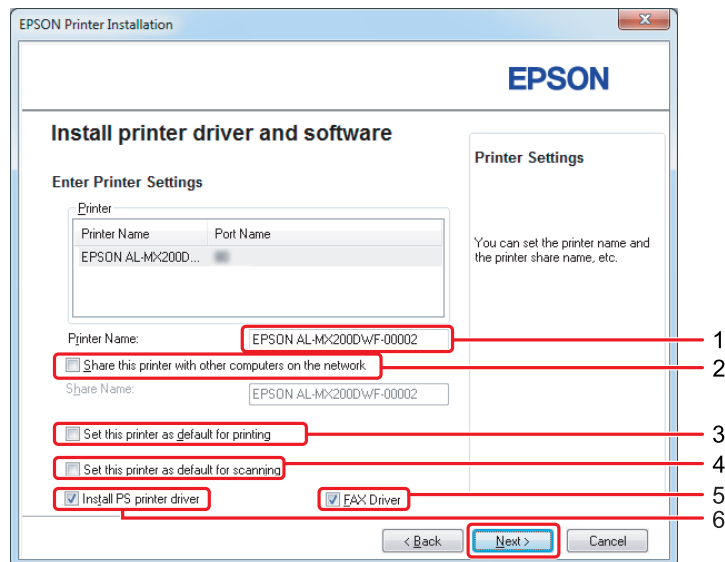


2. Pasirinkite spausdintuvą ir spustelėkite **Next**.



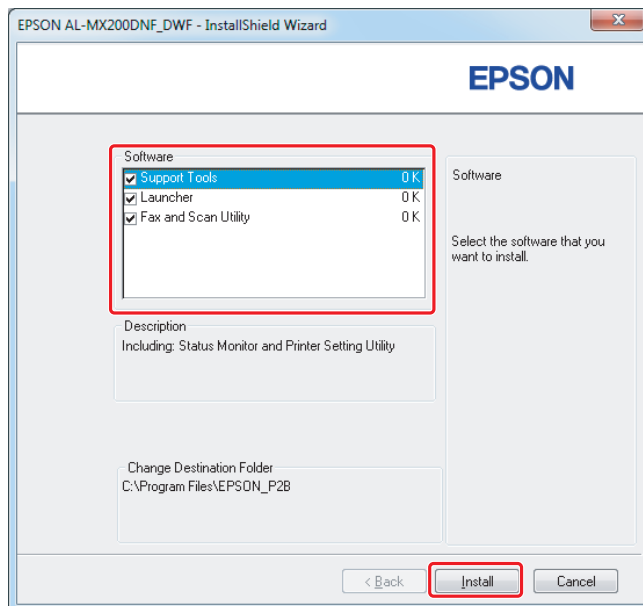
Pastaba:

- ❑ Jei reikiamo spausdintuvo sąrašė nėra, spustelėkite **Refresh** ir atnaujinkite sąrašą arba spustelėkite **Add Printer** ir įtraukite spausdintuvą į sąrašą rankiniu būdu.
- ❑ Jei spausdintuvą esate įdiegę serveryje, pasirinkite **I am setting up this printer on a server** žymimąjį langelį.
- ❑ Naudojant „AutoIP“, diegimo programoje rodoma 0.0.0.0. Prieš tęsdami įveskite tinkamą IP adresą.

3. Nurodykite spausdintuvo nustatymus ir spustelėkite **Next**.

1	Įveskite spausdintuvo pavadinimą.
2	Pasirinkite Share this printer with other computers on the network žymimąjį langelį jei norite šiuo spausdintuvo dalytis tinkle.
3	Pasirinkite Set this printer as default for printing žymimąjį langelį, jei norite spausdintuvą naudoti kaip numatytąjį spausdintuvą spausdinimui.
4	Jei spausdintuvą norite naudoti kaip numatytąjį spausdintuvą nuskaitymui, pasirinkite Set this printer as default for scanning žymės langelį.
5	Jei spausdintuve norite naudoti fakso funkciją, pasirinkite FAX Driver žymės langelį.
6	Pasirinkite Install PS printer driver žymimąjį langelį, jei norite įdiegti PS spausdintuvo tvarkyklę.

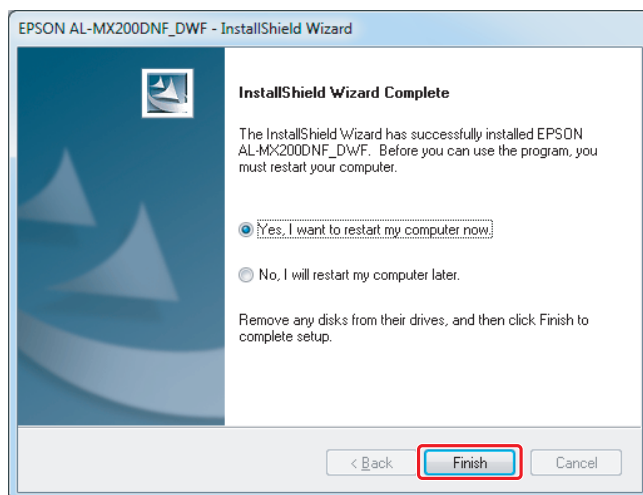
4. Pasirinkite įdiegtiną programinę įrangą ir dokumentaciją ir spustelėkite **Install**.



Pastaba:

Norėdami pakeisti aplanką, į kurį bus diegiama, spustelėkite **Browse**.

5. Spustelėkite **Finish**.

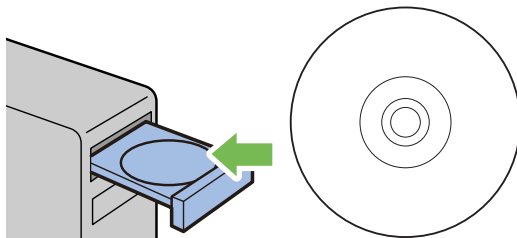


Žr. „Bandomojo lapo spausdinimas” puslapyje 17.

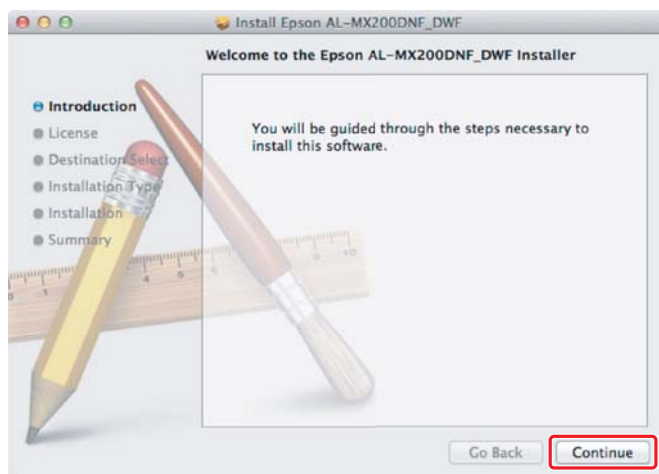
Spausdinimo tvarkyklių įdiegimas kompiuteriuose su „Mac OS X“ operacine sistema

Spausdinimo tvarkyklių įdiegimas

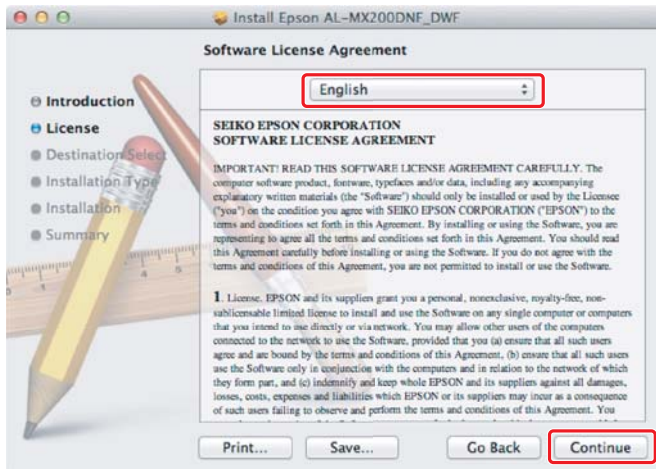
1. Įdėkite Software Disc.



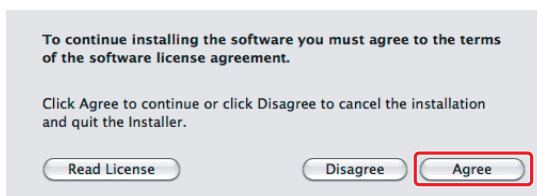
2. Dukart spustelėkite norimos įdiegti programinės įrangos vykdomąjį failą.
3. Spustelėkite **Continue (Tęsti)**.



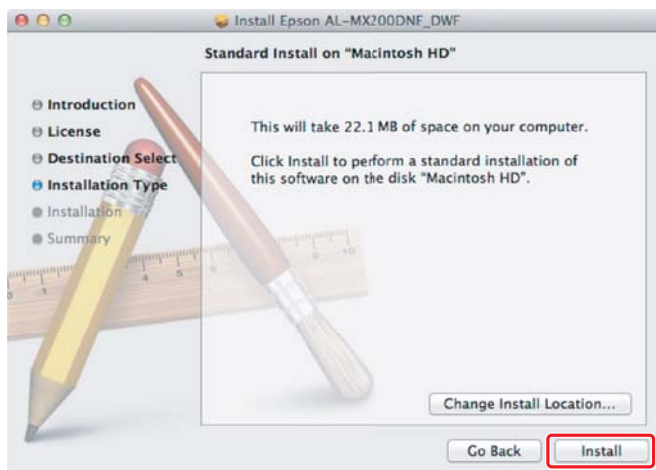
4. Pasirinkite kalbą ir spustelėkite **Continue (Tęsti)**.



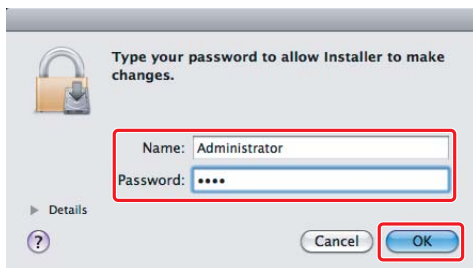
5. Jei sutinkate su programinės įrangos licencijos sutartimis, spustelėkite **Agree (Sutinku)**.



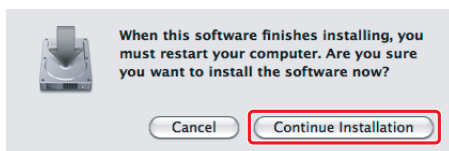
6. Spustelėkite **Install (Įdiegti)**.



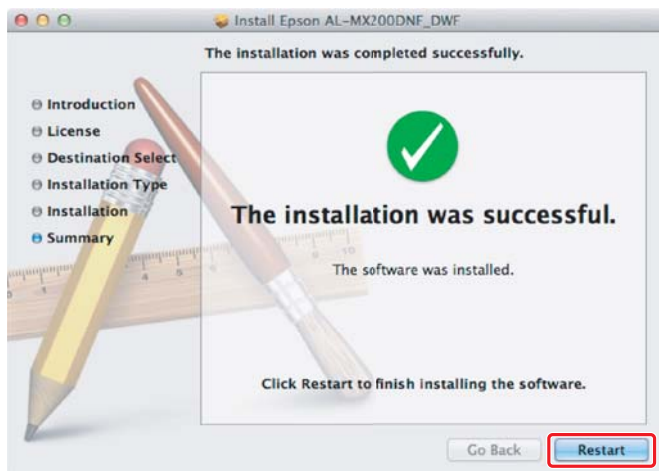
7. Įveskite administratoriaus vardą bei slaptažodį ir spustelėkite **OK (Gerai)**.



8. Spustelėkite **Continue Installation (Tęsti diegimą)**.



9. Spustelėkite **Restart**.

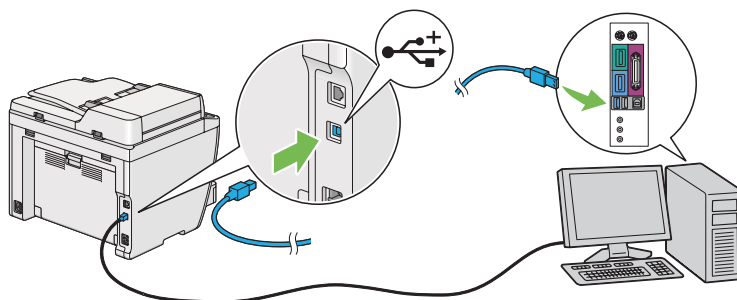


Spausdintuvo įtraukimas

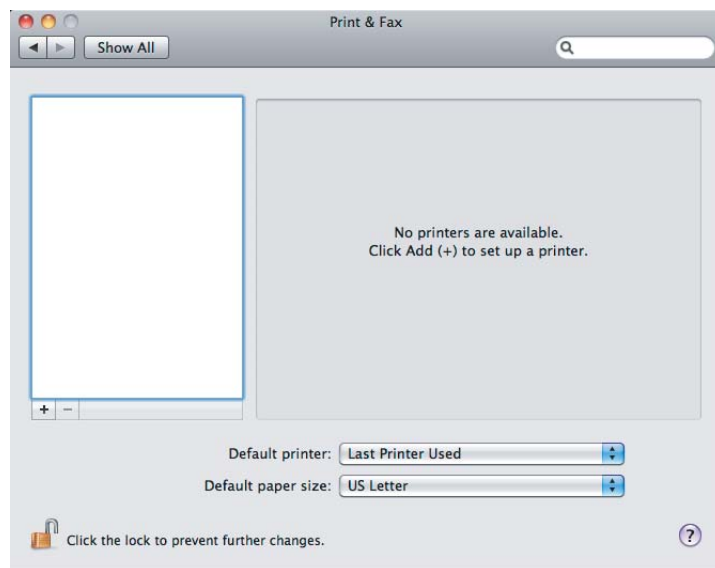
USB jungčiai

Pastaba:

Sujunkite spausdintuvą ir kompiuterį USB kabeliu ir įjunkite spausdintuvą.



1. Atidarykite **Print & Fax (Spausdinimas ir faksimilių siuntimas) (Print & Scan (Spausdinimas ir nuskaitymas))** „Mac OS X 10.7“ operacinės sistemos atveju).

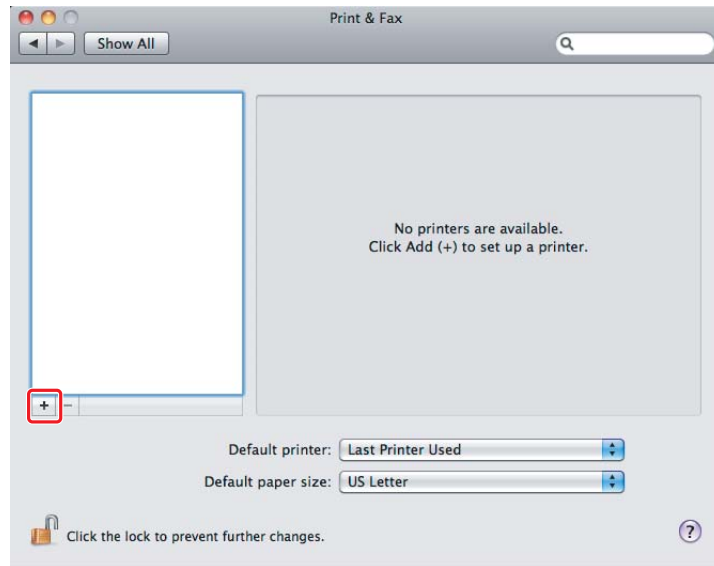


Pastaba:

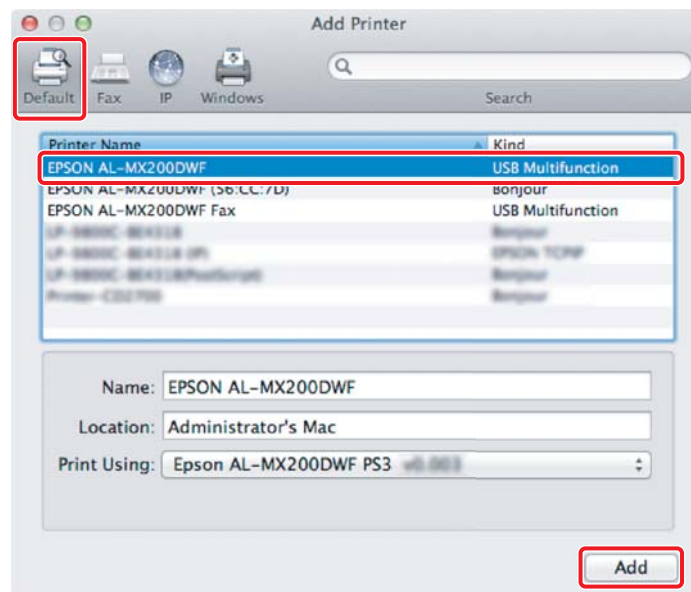
- **Print & Fax (Spausdinimas ir faksimilių siuntimas) (Print & Scan (Spausdinimas ir nuskaitymas))** „Mac OS X 10.7“ operacinės sistemos atveju) galite rasti atsidarę **System Preferences (Sistemos nuostatos)**.

- ❑ Jei jūsų spausdintuvas jau yra įtrauktas, eikite į „Bandomojo lapo spausdinimas“ puslapyje 17.

2. Spustelėkite **+**.



3. Spustelėkite **Default Browser (Numatytoji naršykle)**, pasirinkite spausdintuvą, kurį norite naudoti, ir spustelėkite **Add (Įtraukti)**.

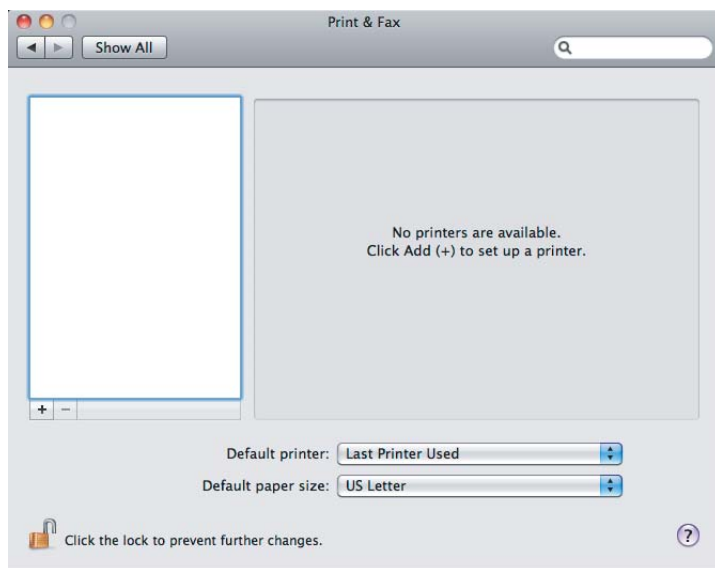


Eterneto jungties atveju

Pastaba:

Patvirtinkite, kad kompiuteris yra įjungtas į tinklą.

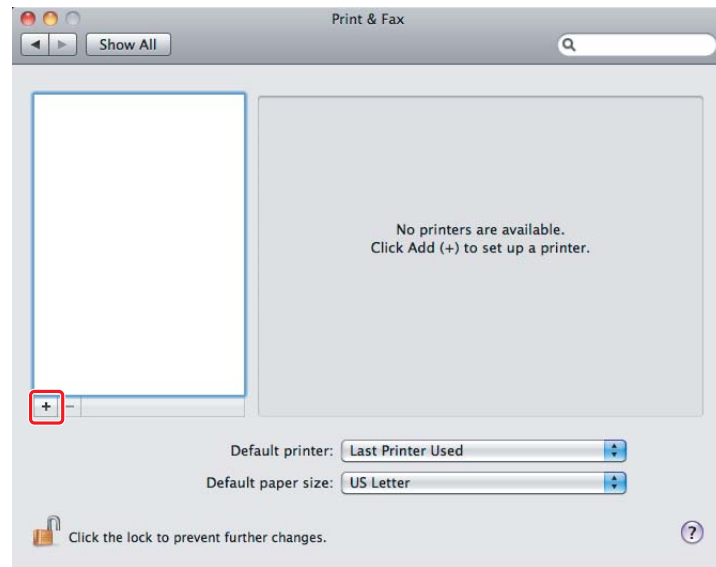
1. Atidarykite **Print & Fax (Spausdinimas ir faksimilių siuntimas) (Print & Scan (Spausdinimas ir nuskaitymas))** „Mac OS X 10.7“ operacinės sistemos atveju).



Pastaba:

- ❑ **Print & Fax (Spausdinimas ir faksimilių siuntimas) (Print & Scan (Spausdinimas ir nuskaitymas))** „Mac OS X 10.7“ operacinės sistemos atveju) galite rasti atsidarę **System Preferences (Sistemos nuostatos)**.
- ❑ Jei jūsų spausdintuvas jau yra įtrauktas, eikite į „Bandomojo lapo spausdinimas“ puslapyje 17.

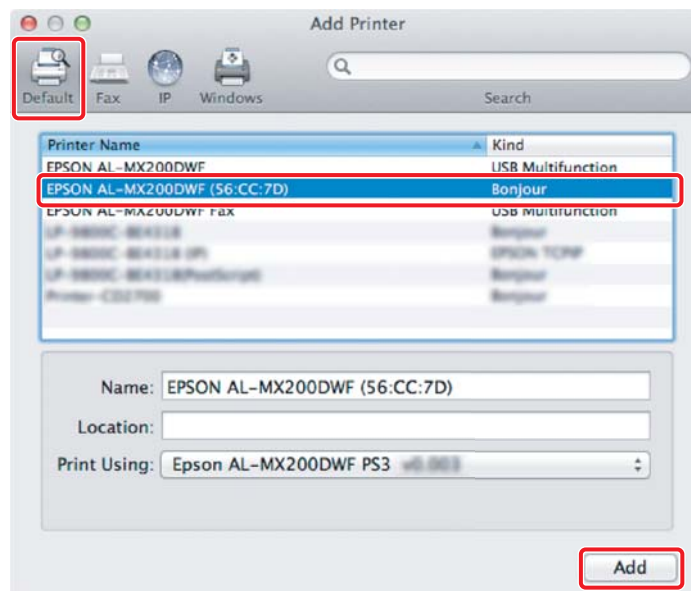
2. Spustelėkite +.



3. Pasirinkite spausdintuvą, kurį norite naudoti.

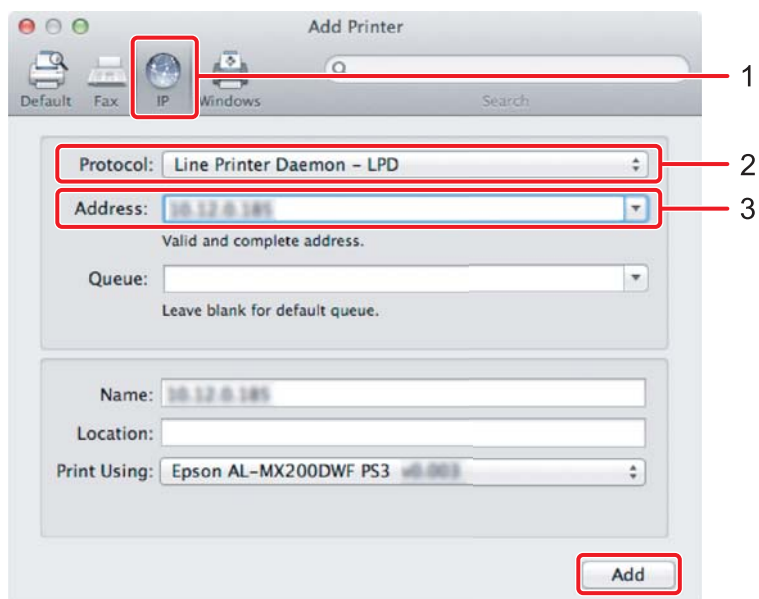
„Bonjour“ atveju

Spustelėkite **Default Browser (Numatytoji naršykle)**, pasirinkite spausdintuvą ir spustelėkite **Add (Įtraukti)**.



IP Printing (IP spausdinimo) atveju

Nurodykite IP spausdinimo nustatymus ir spustelėkite **Add (Įtraukti)**.



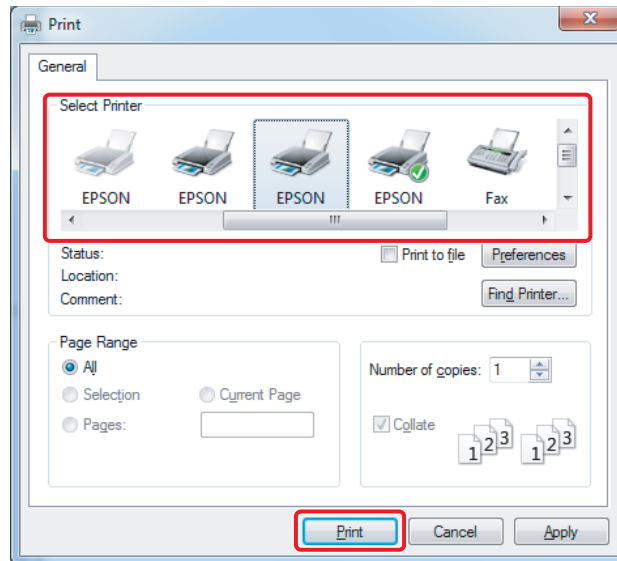
1	Spustelėkite IP .
2	Pasirinkite Line Printer Daemon - LPD Protocol atveju.
3	Įveskite spausdintuvo IP adresą.

Bandomojo lapo spausdinimas

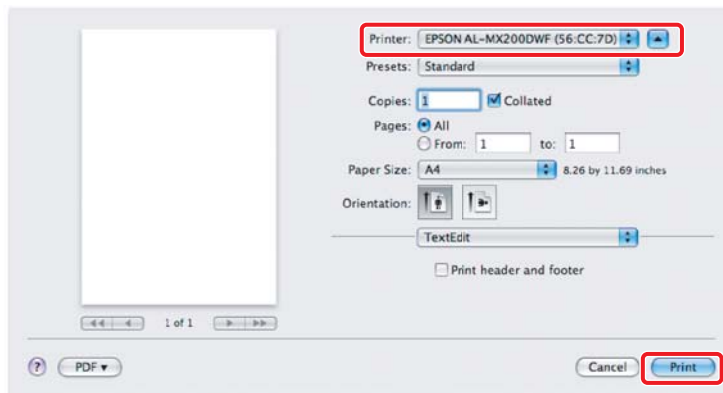
Išspausdinkite bandomąjį lapą, kad įsitikintumėte, jog programinė įranga yra įdiegta teisingai. Toliau paaiškinta, kaip spausdinti iš tipinės programos.

1. Programoje atsidarykite norimą išspausdinti failą.
2. Pasirinkę meniu **File (Failas)**, spustelėkite **Print (Spausdinti)**.
3. Patvirtinkite, kad spausdintuvas yra pasirinktas, ir spustelėkite **Print (Spausdinti)**.

„Windows“:



„Mac OS X“:



Išsamesnė informacija

Išsamesnės informacijos dėl programinės įrangos žr. *User's Guide*.

