

**AL-MX200 Series**

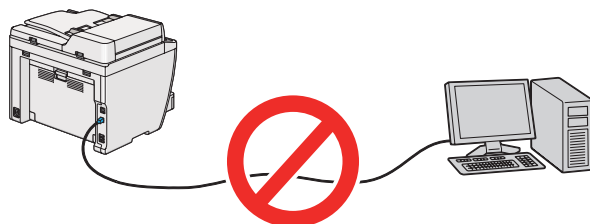
# **Programmatūras instalēšanas instrukcija**

---

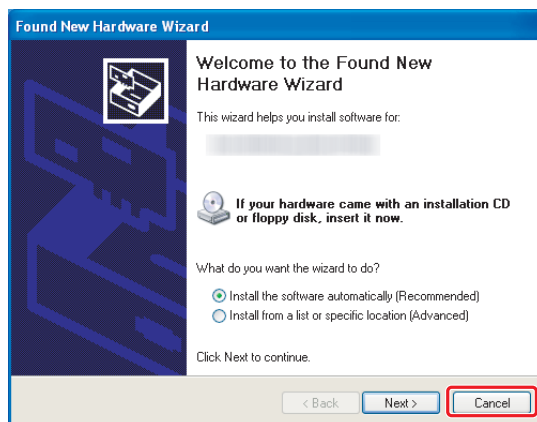
## Programmatūras instalēšana

### Piezīme par USB savienojumu

- ❑ *Nepievienojiet USB kabeli, kamēr nesat saņēmēis norādi to darīt.*



- ❑ *Ja parādās šāds ekrāns, noklikšķiniet uz **Cancel (Atcelt)**.*



### Piezīme par Ethernet savienojumu

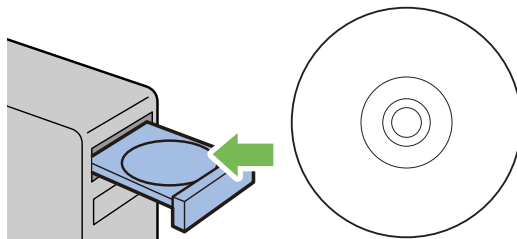
*Pirms programmatūras instalēšanas pievienojiet un ieslēdziet printeri.*

### Piezīme par bezvadu savienojumu (tikai AL-M200DWF)

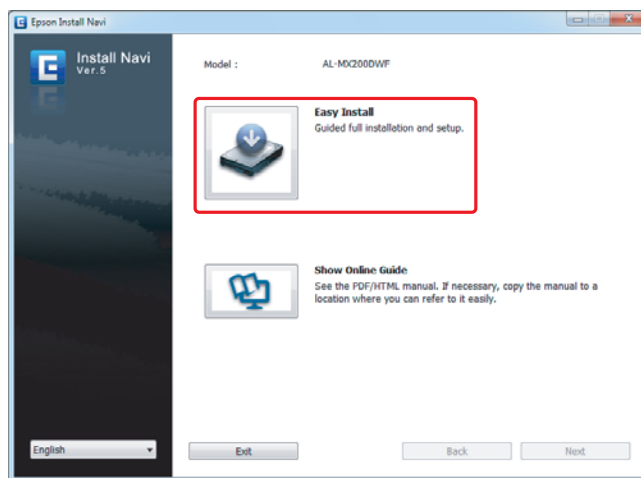
*Skatiet Wireless Network Setup Guide.*

## ***Drukas draiveru instalēšana datoros ar Windows operētājsistēmu***

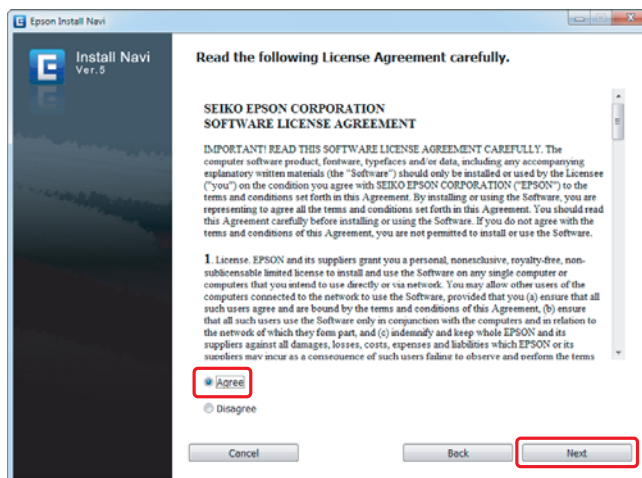
1. Ievietojiet Software Disc.



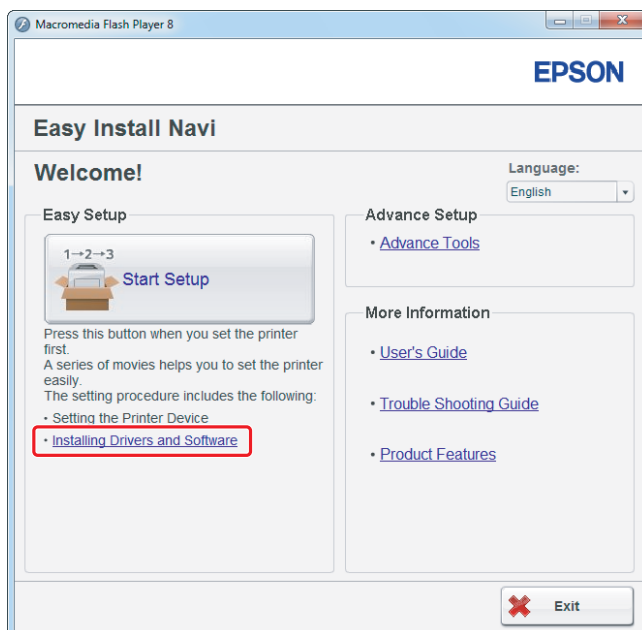
2. Ekrāna apakšdaļā pa kreisi saraksta lodziņā atlasiet valodu un noklikšķiniet uz **Easy Install**.



3. Ja piekrītat **SOFTWARE LICENSE AGREEMENT (PROGRAMMATŪRAS LICENCES LĪGUMS)** noteikumiem, atlasiet **Agree** un noklikšķiniet uz **Next**.



4. Noklikšķiniet uz **Installing Drivers and Software**.

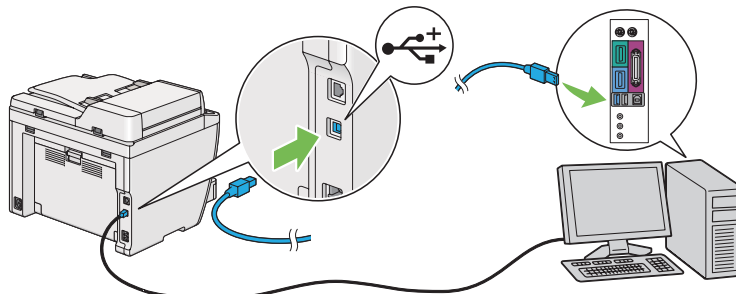


Lai iestatītu USB savienojumu, pārejiet uz "USB savienojuma iestatīšana" 5. lpp..

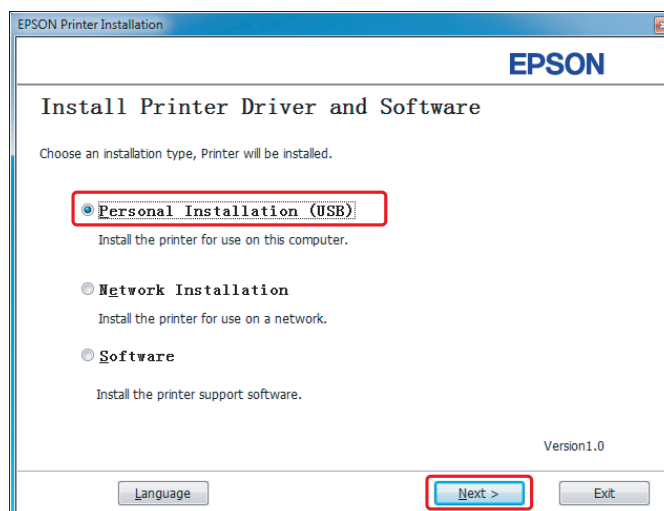
Lai iestatītu Ethernet savienojumu, pārejiet uz "Ethernet savienojuma iestatīšana" 6. lpp..

## USB savienojuma iestatīšana

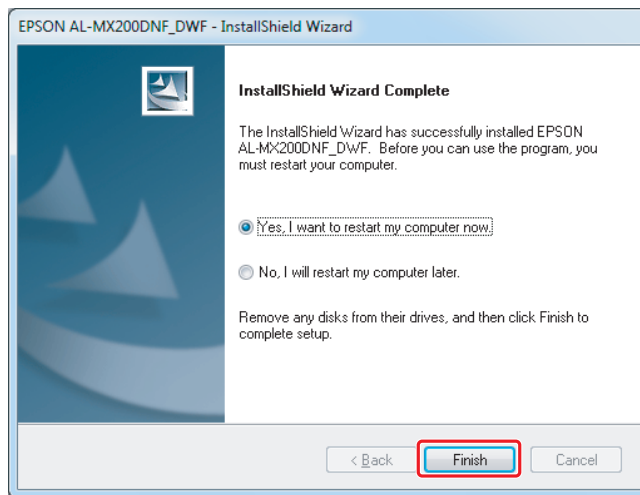
1. Savienojiet printeri un datoru ar USB kabeli un ieslēdziet printeri.



2. Atlasiet **Personal Installation (USB)** un noklikšķiniet uz **Next**.

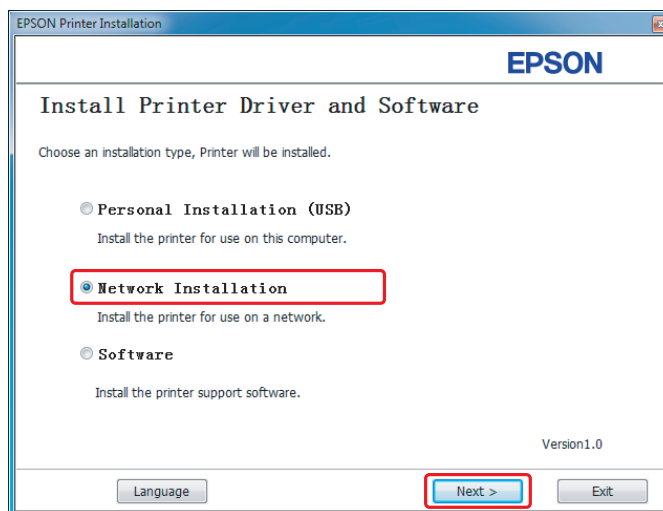


3. Noklikšķiniet uz **Finish**.

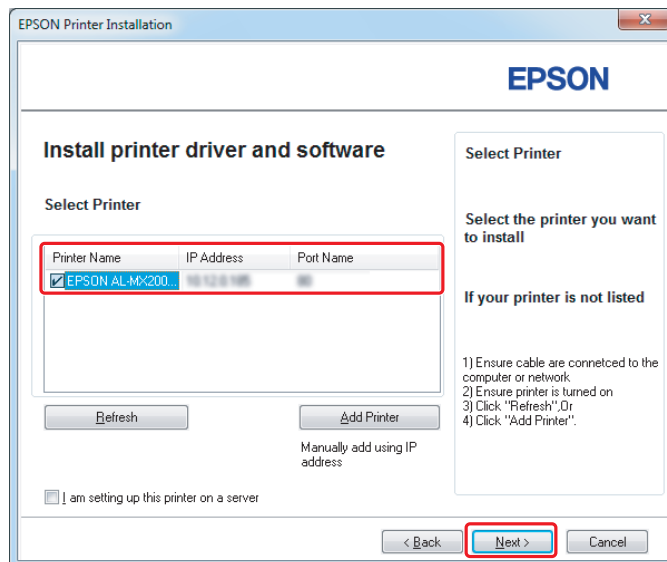


## ***Ethernet savienojuma iestatīšana***

1. Atlasiet **Network Installation** un noklikšķiniet uz **Next**.



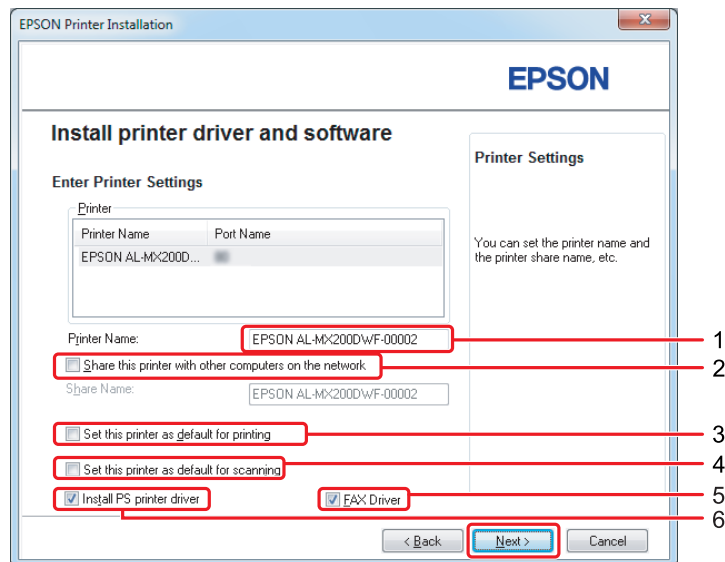
2. Atlasiet printeri un noklikšķiniet uz **Next**.



### **Piezīme**

- ❑ Ja sarakstā nav redzams mērķa printeris, noklikšķiniet uz **Refresh**, lai atsvaidzinātu sarakstu, vai noklikšķiniet uz **Add Printer**, lai pievienotu printeri sarakstam manuāli.
- ❑ Ja šo printeri esat instalējis servera datorā, atzīmējiet izvēles rūtiņu **I am setting up this printer on a server**.
- ❑ Izmantojot AutoIP, instalēšanas programmā tiek parādīts 0.0.0.0. Pirms turpināt, ievadiet derīgu IP adresi.

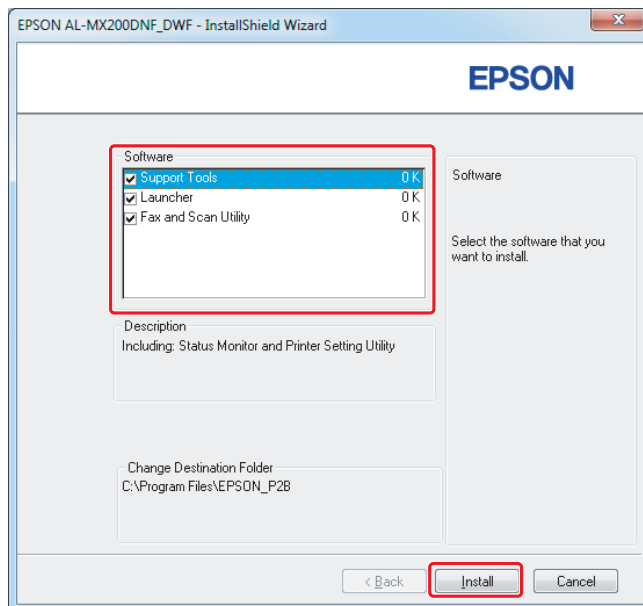
3. Norādiet printera iestatījumus un noklikšķiniet uz **Next**.



1	levadiet printera nosaukumu.
2	Atzīmējiet izvēles rūtiņu <b>Share this printer with other computers on the network</b> , ja vēlaties printeri kopīgot tīklā.
3	Atzīmējiet izvēles rūtiņu <b>Set this printer as default for printing</b> , ja vēlaties izmantot printeri kā noklusējuma printeri drukāšanai.
4	Atzīmējiet izvēles rūtiņu <b>Set this printer as default for scanning</b> , ja vēlaties izmantot printeri kā noklusējuma printeri drukāšanai.
5	Atzīmējiet izvēles rūtiņu <b>FAX Driver</b> , ja vēlaties izmantot printera faksa funkciju.
6	Atzīmējiet izvēles rūtiņu <b>Install PS printer driver</b> , ja vēlaties instalēt PS printera draiveri.



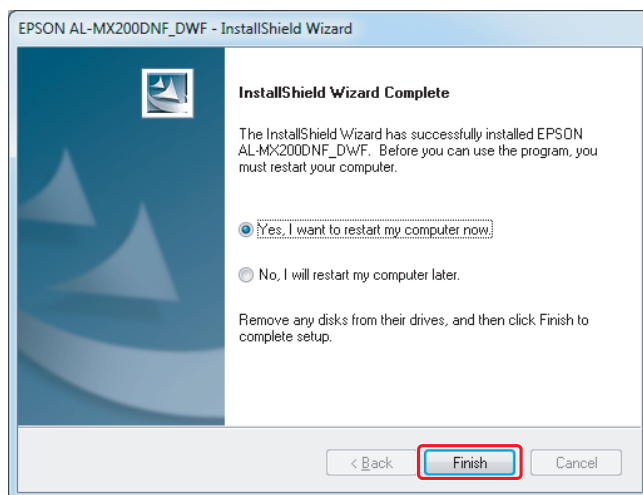
4. Atlasiet instalējamo programmatūru un dokumentāciju un noklikšķiniet uz **Install**.



**Piezīme**

Lai mainītu instalēšanas mapi, noklikšķiniet uz **Browse**.

5. Noklikšķiniet uz **Finish**.

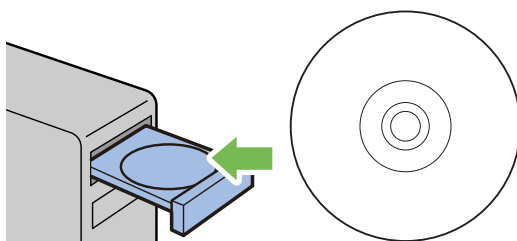


Skatiet "Testa lappuses drukāšana" 17. lpp..

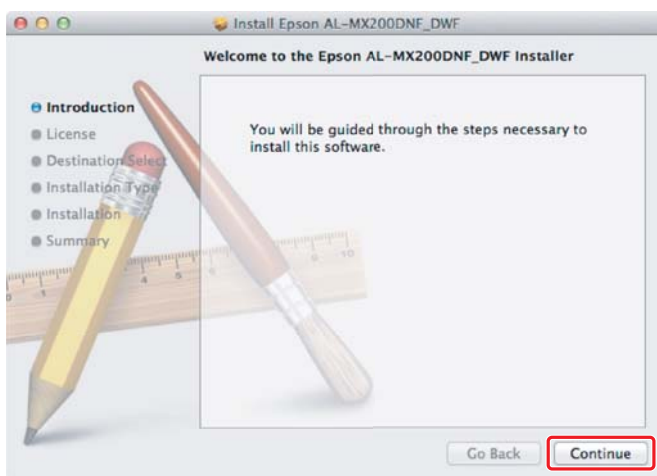
## Drukšanas draiveru instalēšana datoros ar Mac OS X operētājsistēmu

### Drukšanas draivera instalēšana

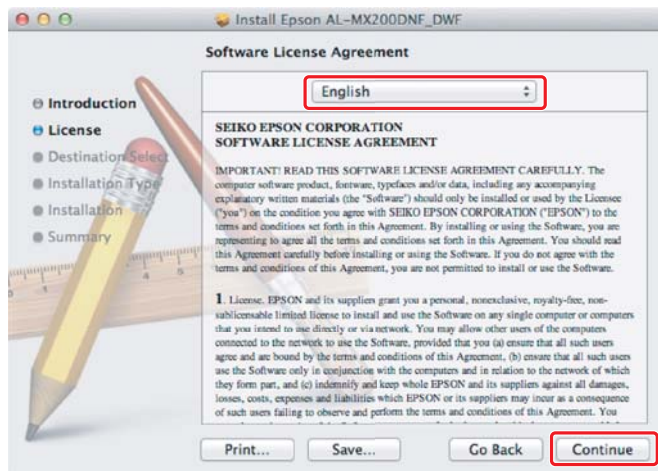
1. Ievietojiet Software Disc.



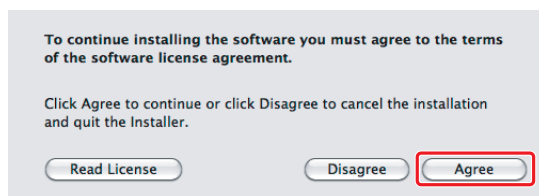
2. Veiciet dubultklikšķi uz izpildfaila, lai instalētu vajadzīgo programmatūru.
3. Noklikšķiniet uz **Continue (Turpināt)**.



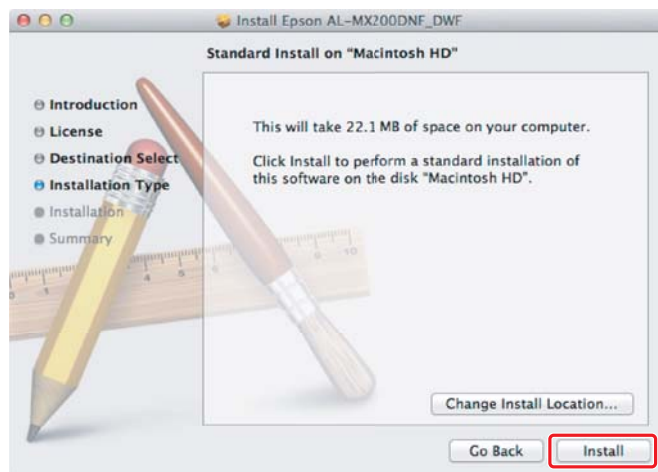
4. Atlasiet valodu un noklikšķiniet uz **Continue (Turpināt)**.



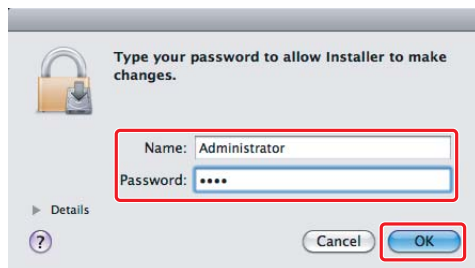
5. Ja piekrītat programmatūras licences līguma noteikumiem, noklikšķiniet uz **Agree (Piekrīst)**.



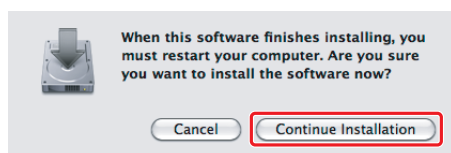
6. Noklikšķiniet uz **Install (Instalēt)**.



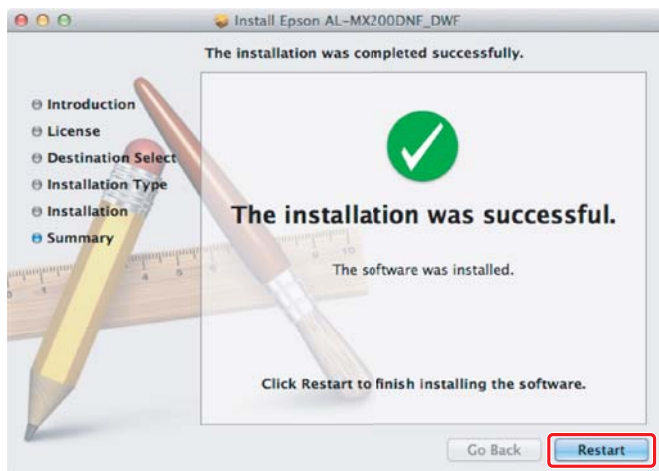
7. Ievadiet administratora lietotājvārdu un paroli un noklikšķiniet uz **OK (Labi)**.



8. Noklikšķiniet uz **Continue Installation (Turpināt instalēšanu)**.



9. Noklikšķiniet uz **Restart**.

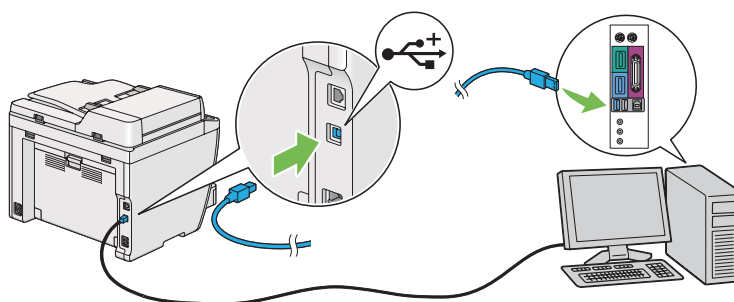


## Printera pievienošana

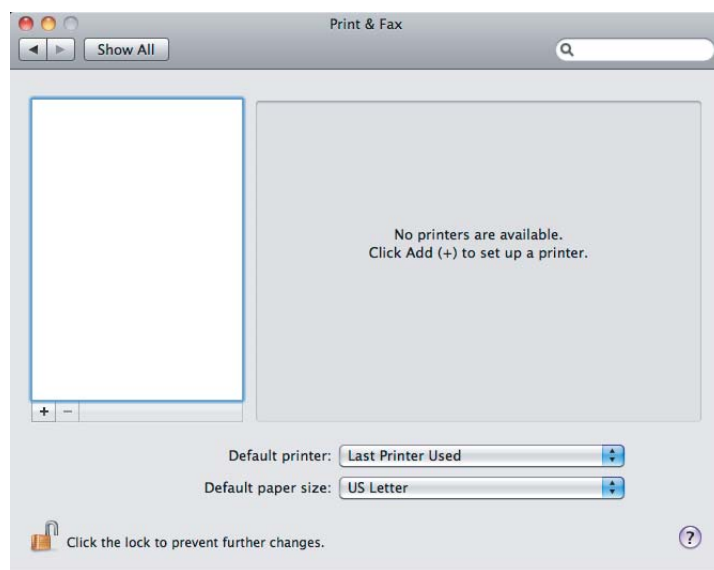
### USB savienojumam

#### Piezīme

Savienojiet printeri un datoru ar USB kabeli un ieslēdziet printeri.



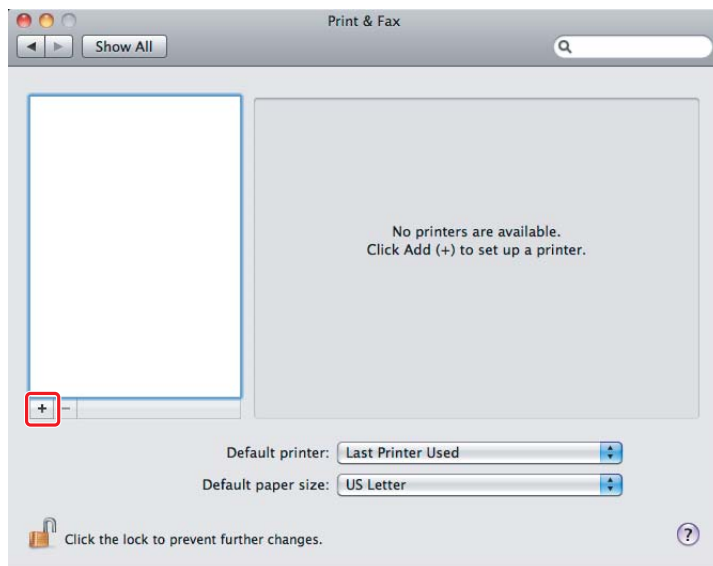
1. Atveriet sadaļu **Print & Fax (Drukāšana un fakss) (Print & Scan (Drukāšanas un skenēšana)** operētājsistēmai Mac OS X 10.7).



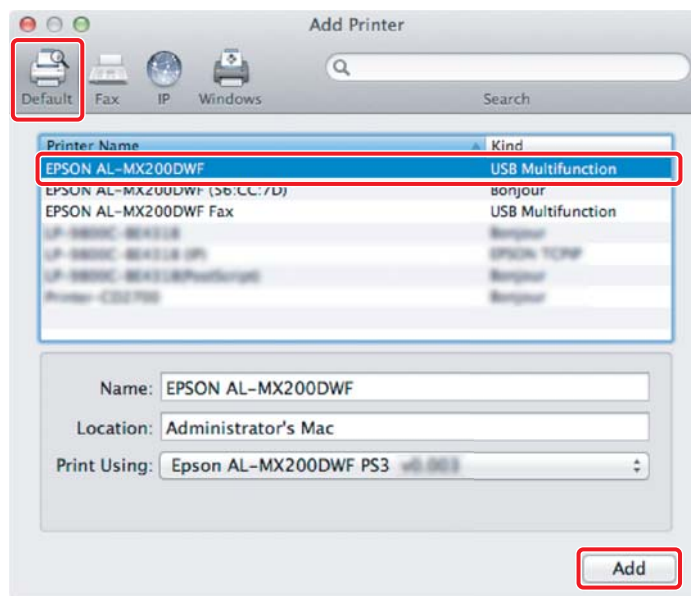
#### Piezīme

- ❑ Sadaļu **Print & Fax (Drukāšana un fakss) (Print & Scan (Drukāšanas un skenēšana)** operētājsistēmai Mac OS X 10.7) var atrast sadaļā **System Preferences (Sistēmas preferences)**.
- ❑ Ja jūsu printeris jau ir pievienots, pārejiet uz "Testa lappuses drukāšana" 17. lpp..

2. Noklikšķiniet uz **+**.



3. Noklikšķiniet uz **Default Browser (Noklusējuma pārlūkprogramma)**, atlasiet printeri, kas jāizmanto, un noklikšķiniet uz **Add (Pievienot)**.

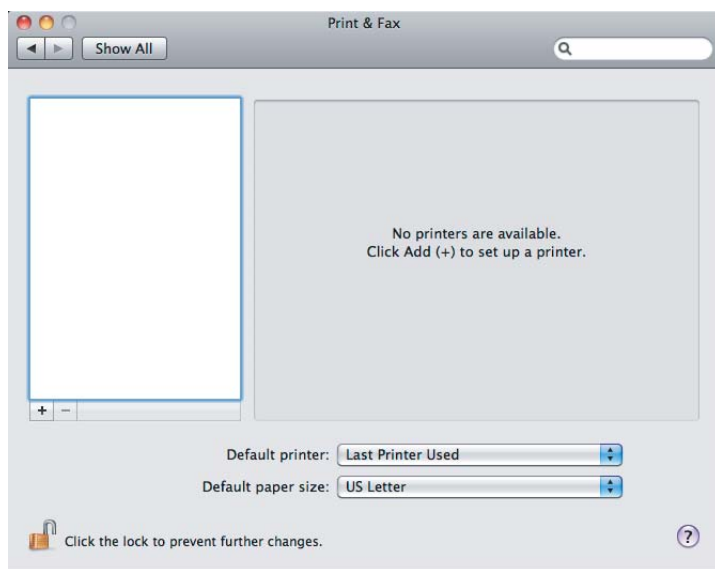


## Ethernet savienojumam

### *Piezīme*

*Pārliedzieties, vai dators ir savienots ar tīklu.*

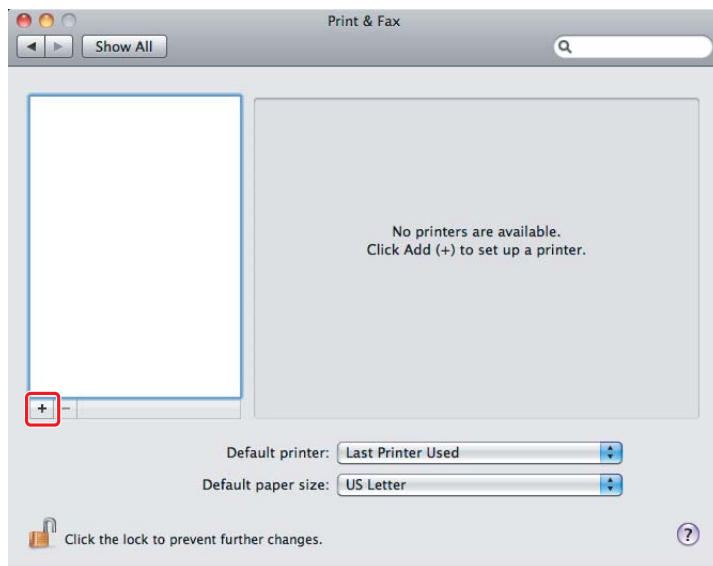
1. Atveriet sadaļu **Print & Fax (Drukāšana un fakss) (Print & Scan (Drukāšanas un skenēšana)** operētājsistēmai Mac OS X 10.7).



**Piezīme**

- Sadaļu **Print & Fax (Drukāšana un fakss) (Print & Scan (Drukāšanas un skenēšana)** operētājsistēmai Mac OS X 10.7) var atrast sadaļā **System Preferences (Sistēmas preferences)**.
- Ja jūsu printeris jau ir pievienots, pārejiet uz "Testa lappuses drukāšana" 17. lpp..

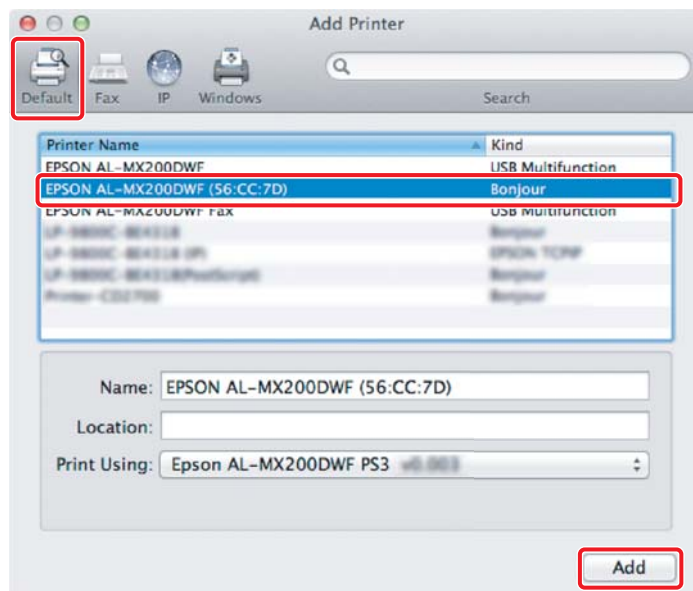
2. Noklikšķiniet uz +.



3. Atlasiet printeri, ko paredzēts izmantot.

Programmatūrai **Bonjour**

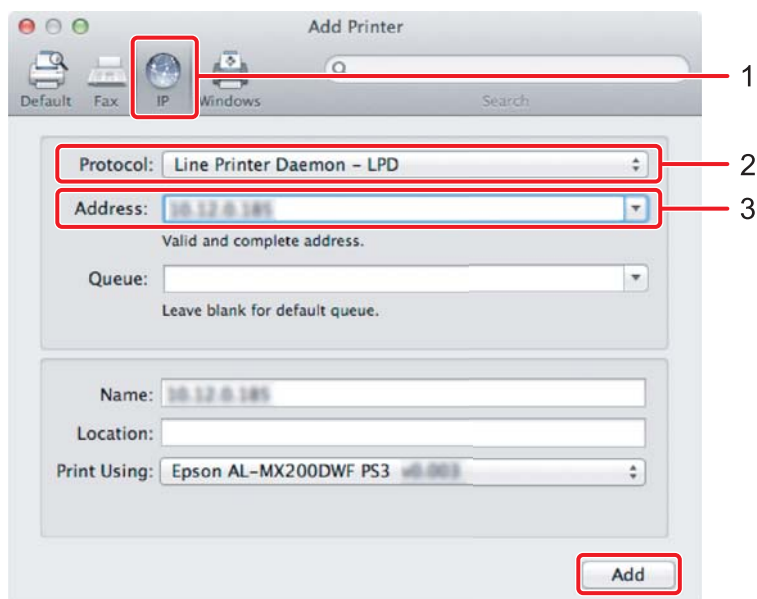
Noklikšķiniet uz **Default Browser (Noklusējuma pārlūkprogramma)**, atlasiet printeri un noklikšķiniet uz **Add (Pievienot)**.





## IP Printing (IP drukāšana)

Norādiet IP drukāšanas iestatījumus un noklikšķiniet uz **Add (Pievienot)**.

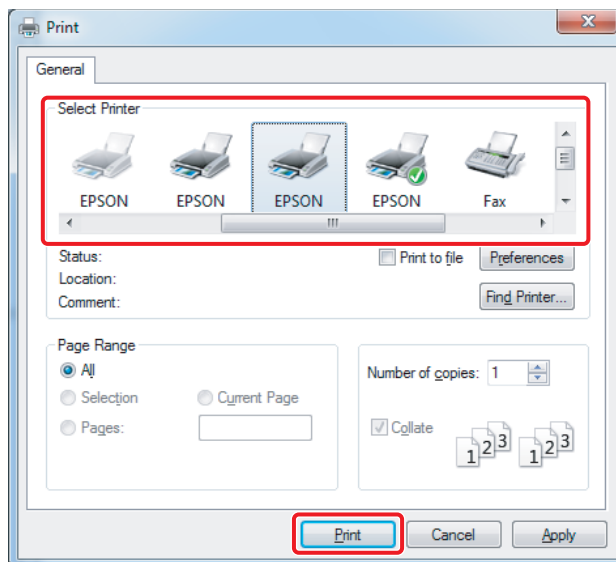
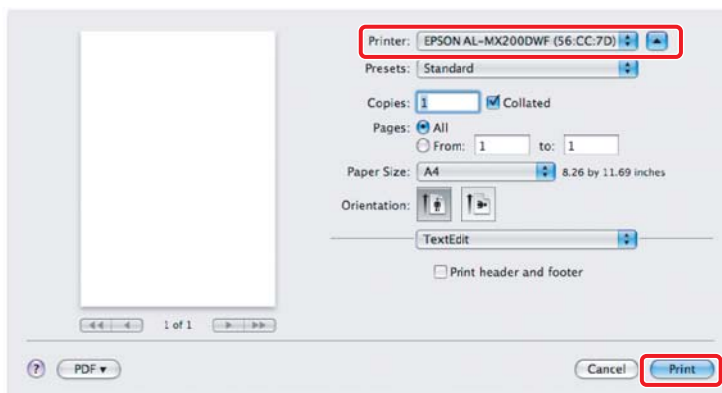


1	Noklikšķiniet uz <b>IP</b> .
2	Kā <b>Protocol (Protokols)</b> atlasiet <b>Line Printer Daemon - LPD (Rindprintera dēmons)</b> .
3	Ievadiet printera IP adresi.

## Testa lappuses drukāšana

Izdrukājiet testa lappusi, lai pārlicinātos, vai programmatūra ir instalēta pareizi. Šeit aprakstīts, kā izdrukāt no tipiskas lietojumprogrammas.

1. Atveriet lietojumprogrammā failu, kas jādrukā.
2. Izvēlnē **File (Fails)** noklikšķiniet uz **Print (Drukāt)**.
3. Pārlicinieties, vai printeris ir atlasīts, un noklikšķiniet uz **Print (Drukāt)**.

**Operētājsistēmai Windows:****Operētājsistēmai Mac OS X:****Papildinformācija**

Papildinformācija par programmatūru ir atrodamā *User's Guide*.

