



**AL-MX200 Series**

# **Прирачник за инсталација на софтвер**

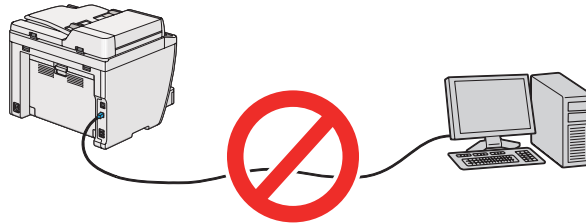
---

NPD4758-00 MK

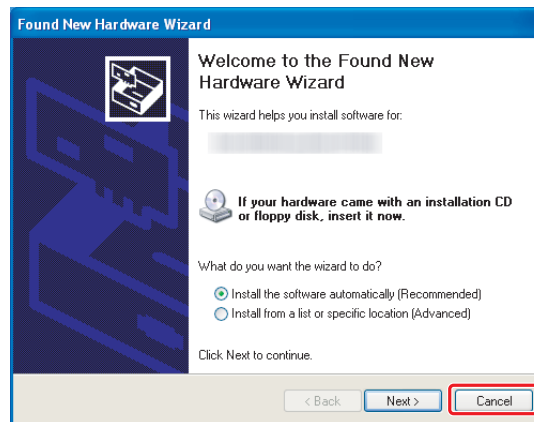
## Инсталирање на софтвер

### Забелешка за USB конекција:

- ❑ Не поврзувајте го USB кабелот сè додека не добиете инструкција тоа да го направите.



- ❑ Доколку ова се појави на екранот, кликнете **Cancel (Откажи)**.



### Забелешка за Ethernet конекција:

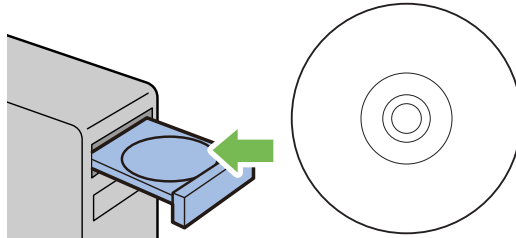
Пред да го инсталирате софтверот, поврзете го печатачот и вклучете го.

### Забелешка за безжична конекција (само AL-M200DWF):

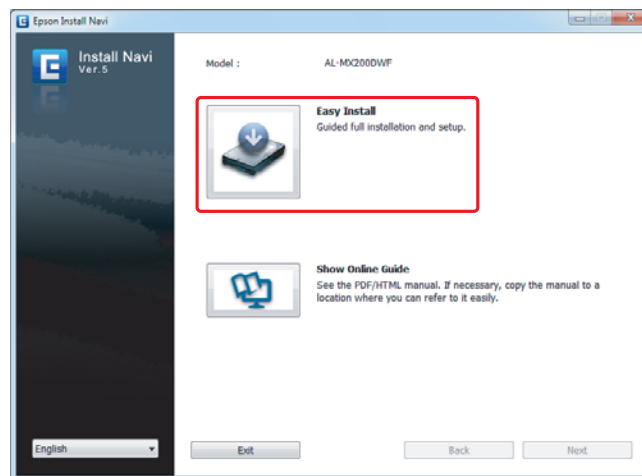
Погледнете *Wireless Network Setup Guide*.

## Инсталирање двигатели за печатачи на компјутери коишто работат на Windows

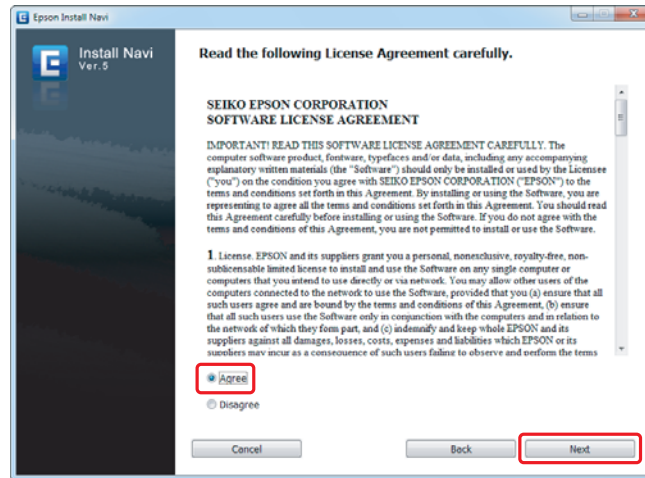
1. Вметни го Software Disc.



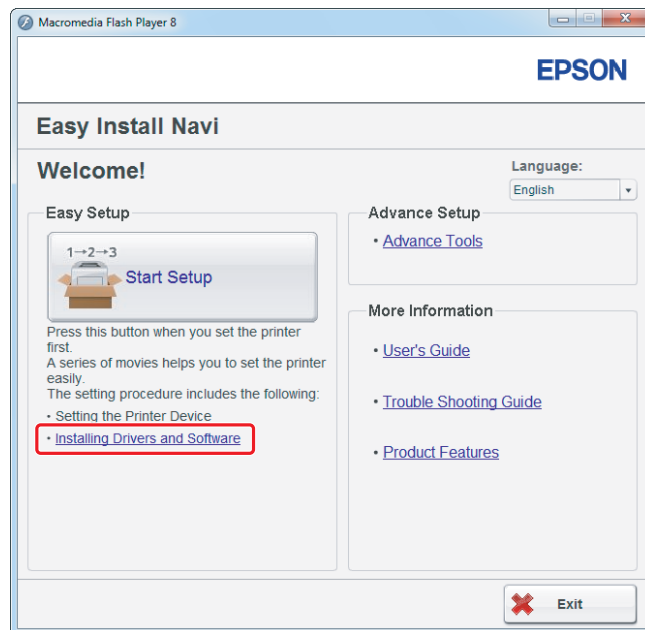
2. Изберете јазик од листата на долната лева страна на екранот, а потоа кликнете **Easy Install**.



3. Доколку се согласувате со условите на **SOFTWARE LICENSE AGREEMENT (ДОГОВОР ЗА СОФТВЕРНА ЛИЦЕНЦА)**, изберете **Agree** и кликнете **Next**.



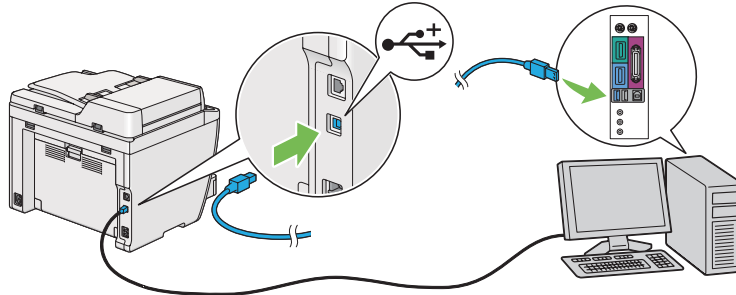
4. Кликнете **Installing Drivers and Software**.



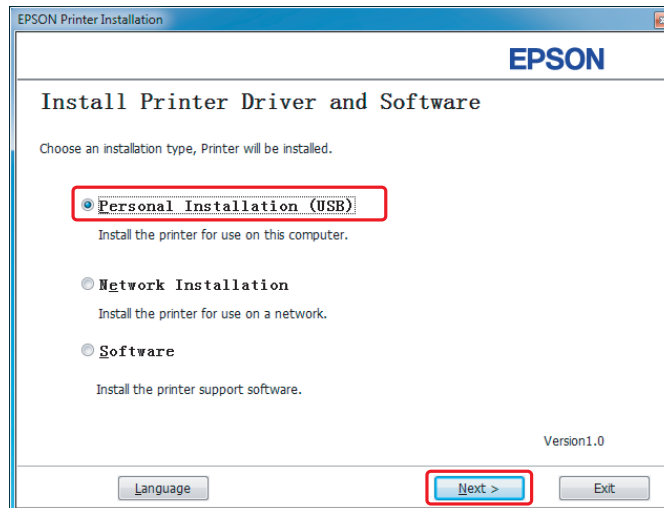
За поставување USB конекција, одете на „Поставување USB конекција“ на страница 5.  
За поставување Ethernet конекција, одете на „Поставување Ethernet конекција“ на страница 6.

## Поставување USB конекција

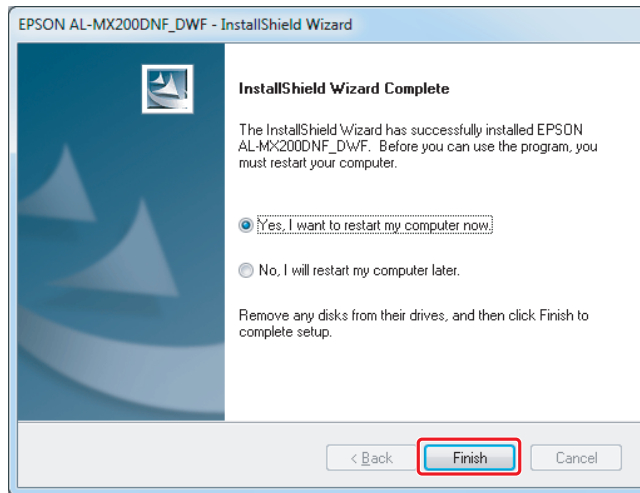
1. Поврзете го печатачот на компјутерот со USB кабел и вклучете го печатачот.



2. Изберете **Personal Installation (USB)** и кликнете **Next**.

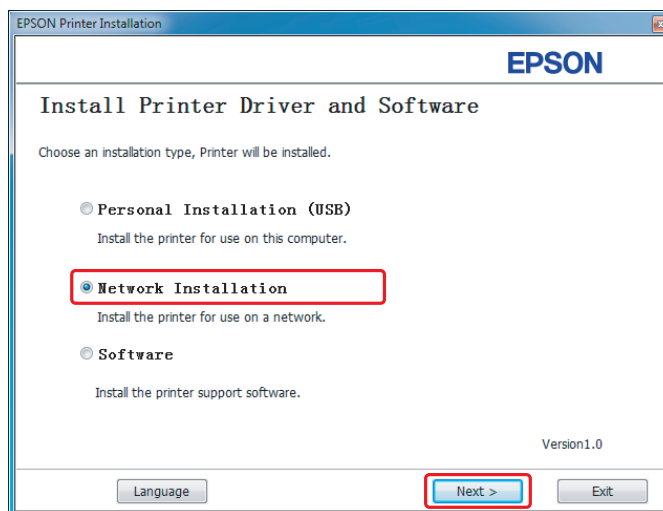


3. Кликнете **Finish**.

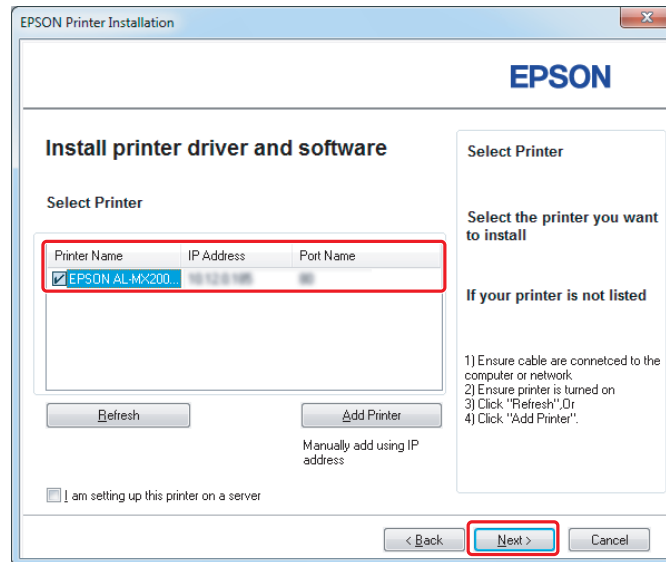


## Поставување Ethernet конекција

1. Изберете **Network Installation** и кликнете **Next**.

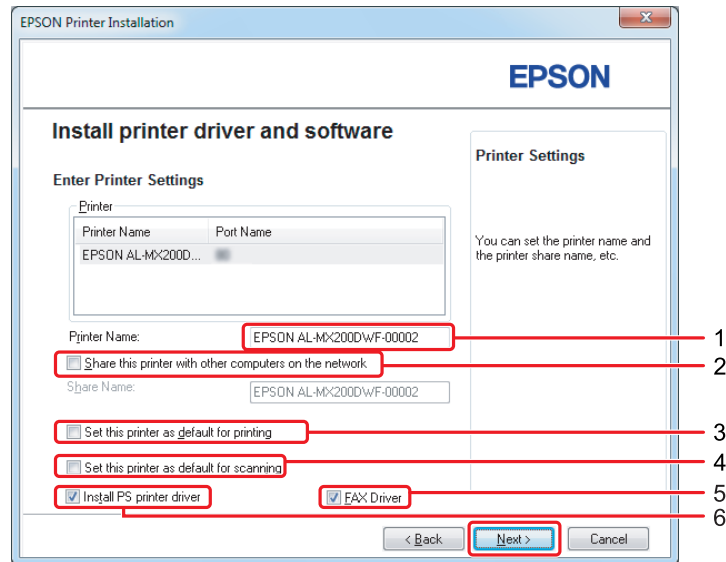


2. Изберете го печатачот и кликнете на **Next**.



**Забелешка:**

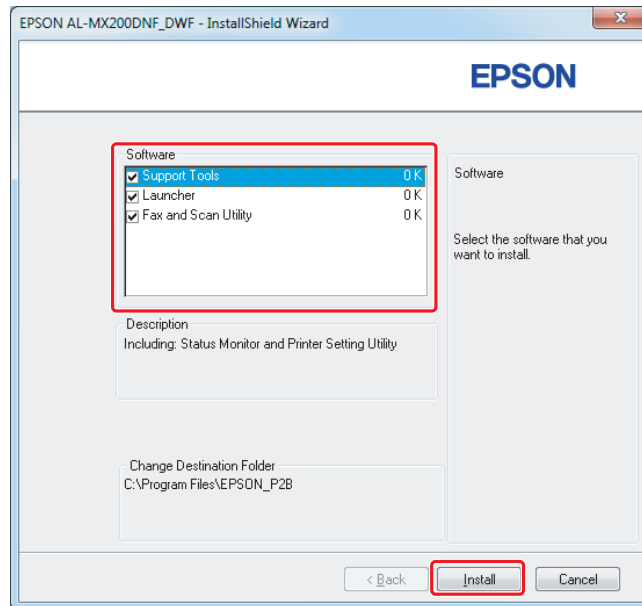
- ❑ Ако бараниот печатач не се појавува на списокот, кликнете **Refresh** за да го обновите списокот или кликнете **Add Printer** за да го додадете печатачот на листата рачно.
- ❑ Доколку печатачот е инсталиран на коњутерот сервер, изберете го полето за итиклирање **I am setting up this printer on a server**.
- ❑ Кога се користи AutoIP, 0.0.0.0 се појавува во програмот за инсталирање. Пред да продолжете, внесете важечка IP адреса.

3. Назначете ги поставките на печатачот и кликнете на **Next**.

1	Внесете го името на печатачот.
2	Изберете го полето за штиклирање <b>Share this printer with other computers on the network</b> доколку сакате да го споделите печатачот на мрежата.
3	Изберете го полето за штиклирање <b>Set this printer as default for printing</b> доколку сакате да го употребувате печатачот како зададен печатач за печатење.
4	Изберете го полето за штиклирање <b>Set this printer as default for scanning</b> ако сакате да го употребувате печатачот како зададен печатач за скенирање.
5	Изберете го полето за штиклирање <b>FAX Driver</b> ако сакате да ја користете функцијата за факсирање на печатачот.
6	Изберете го полето за штиклирање <b>Install PS printer driver</b> доколку сакате да го инсталирате двигателот за PS печатач.



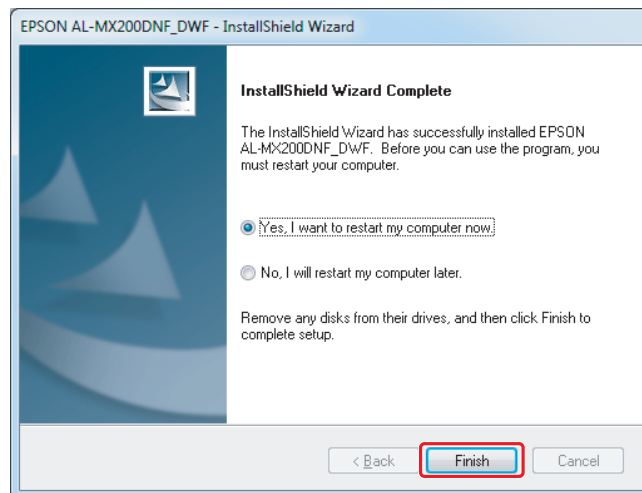
4. Изберете го софтверот и документацијата што треба да се инсталира и кликнете **Install**.



**Забелешка:**

Да ја промените папката за инсталирање, кликнете **Browse**.

5. Кликнете **Finish**.

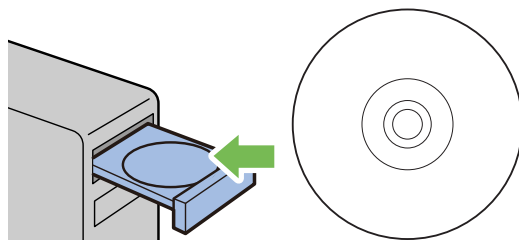


Погледнете „Печатење тест страна“ на страница 17.

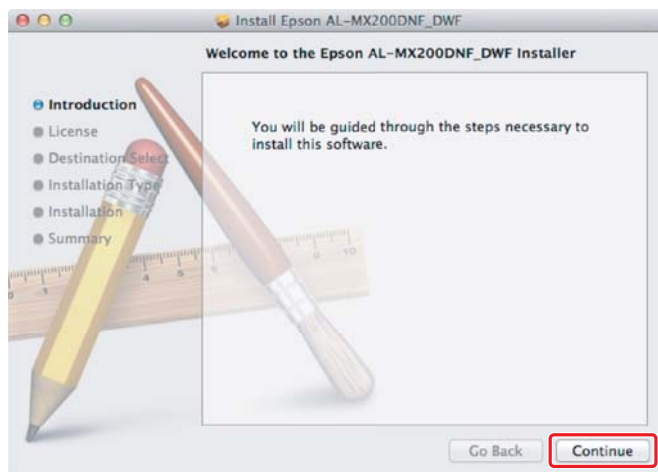
## Инсталирање двигатели за печатачи на компјутери коишто работат на Mac OS X

### Инсталирање на двигател на печатач.

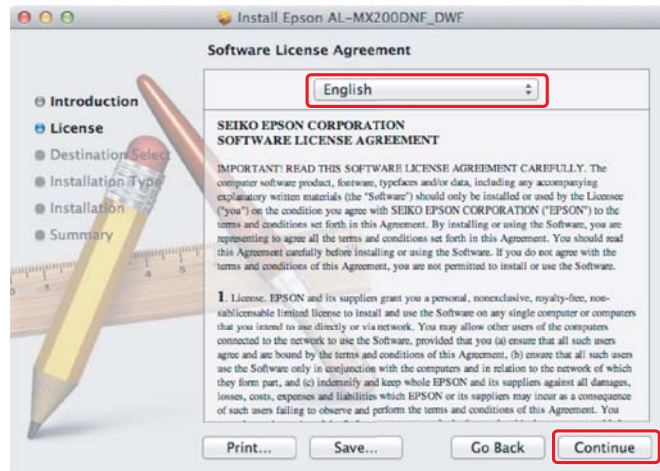
1. Вметни го Software Disc.



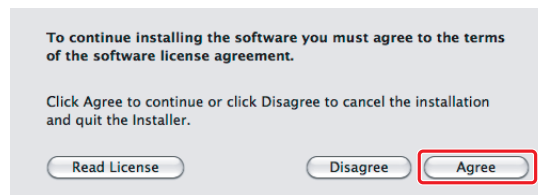
2. Кликнете двапати на извршното досие за инсталирање на софтверот што сакате да го инсталирате.
3. Кликнете **Continue (Продолжи)**.



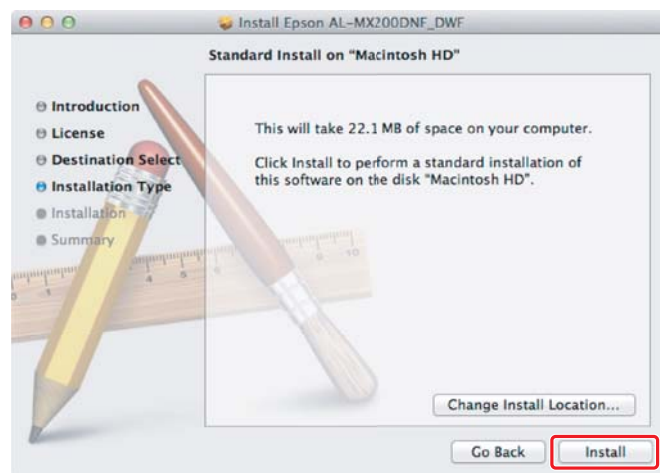
4. Изберете јазик и кликнете **Continue (Продолжи)**.



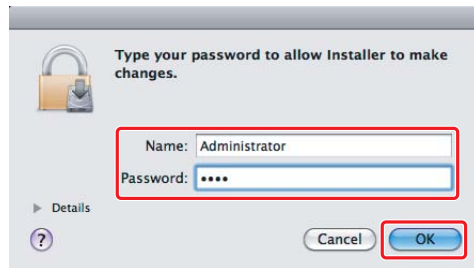
5. Доколку се согласувате со условите на договор за лиценцата на софтверот, кликнете **Agree (Се согласувам)**.



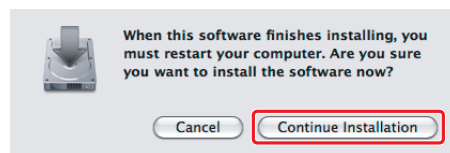
6. Кликнете **Install (Инсталирај)**.



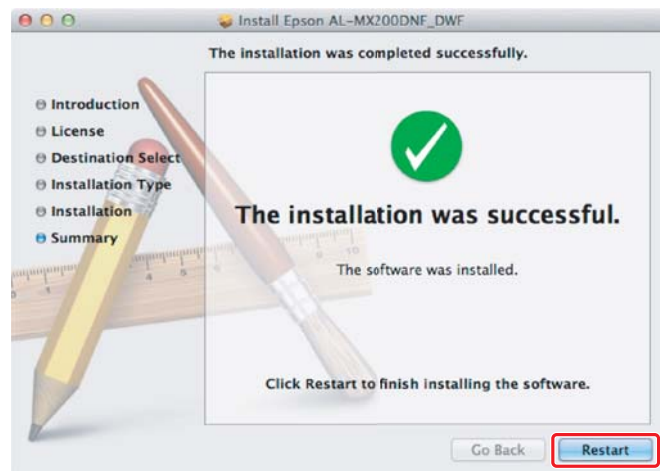
7. Впишете го името и лозинката на администраторот, и кликнете **ОК**.



8. Кликнете **Continue Installation (Продолжи со инсталација)**.



9. Кликнете **Restart**.

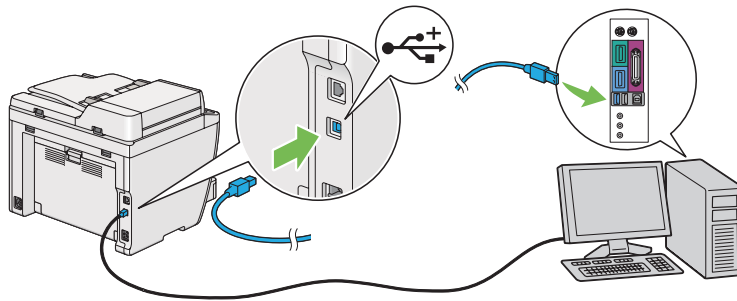


## Додавање печатач

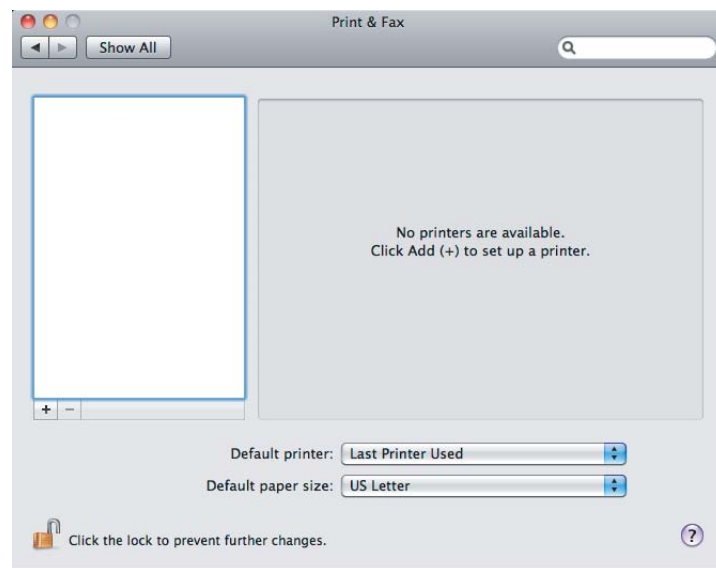
### За USB конекција

**Забелешка:**

Поврзете го печатачот на компјутерот со USB кабел и вклучете го печатачот.



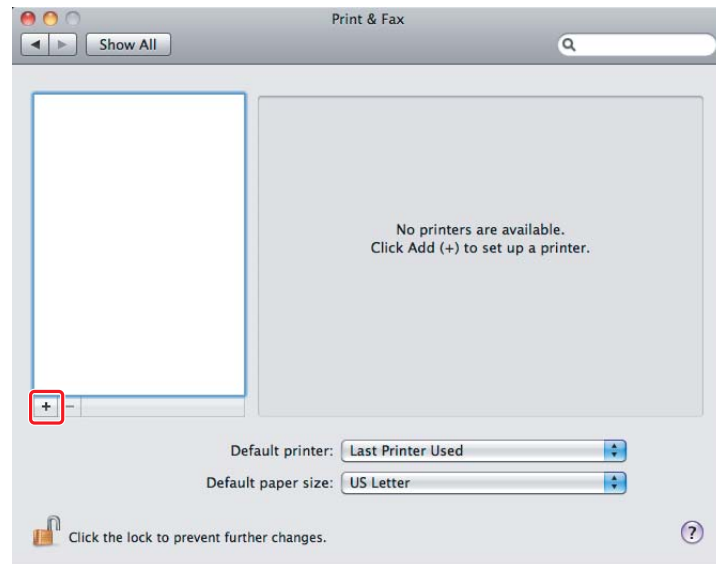
1. Отворете **Print & Fax (Печати & факсирај)** (**Print & Scan (Печати & скенирај)** за Mac OS X 10.7).



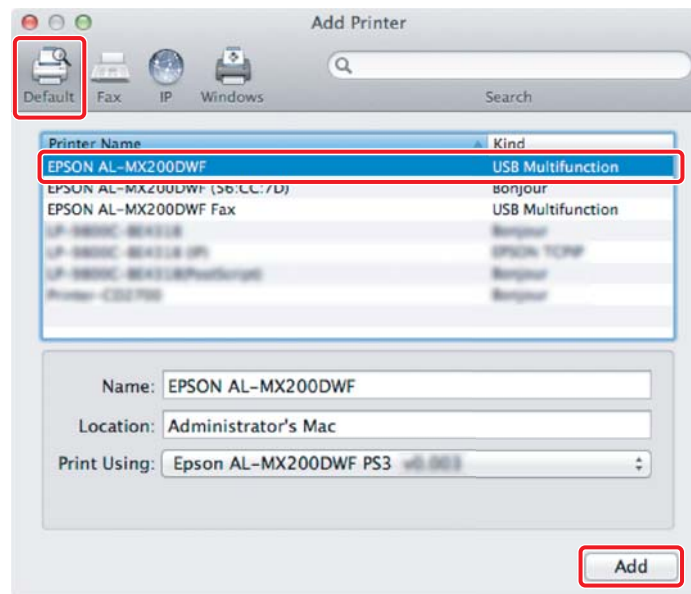
**Забелешка:**

- Print & Fax (Печати & факсирај)** (**Print & Scan (Печати & скенирај)** за Mac OS X 10.7) можете да го најдете во **System Preferences (Системски приоритети)**.
- Ако печатачот е веќе додаден, одете на „Печатење тест страна“ на страница 17.

2. Кликнете +.



3. Кликнете **Default Browser (Зададен прелистувач)**, изберете го печатачот, и кликнете **Add (Додај)**.

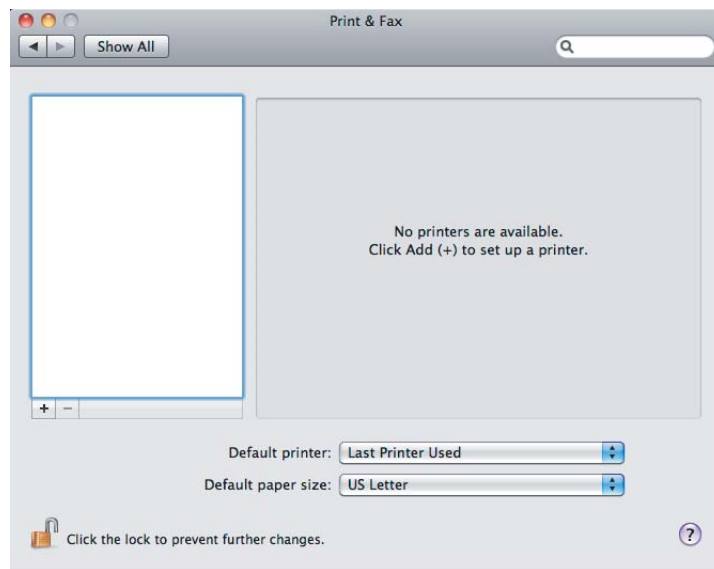


### За Ethernet конекција

**Забелешка:**

Потврдете дека компјутерот е поврзан на мрежата.

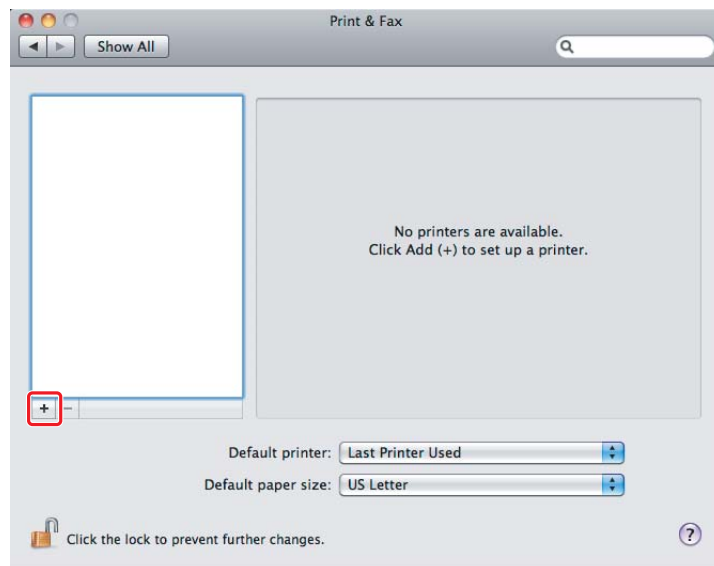
1. Отворете **Print & Fax (Печати & факсирај)** (**Print & Scan (Печати & скенирај)** за Mac OS X 10.7).



**Забелешка:**

- Print & Fax (Печати & факсирај)** (**Print & Scan (Печати & скенирај)** за Mac OS X 10.7) можете да го најдете во **System Preferences (Системски приоритети)**.
- Ако печатачот е веќе додаден, одете на „Печатење тест страна“ на страница 17.

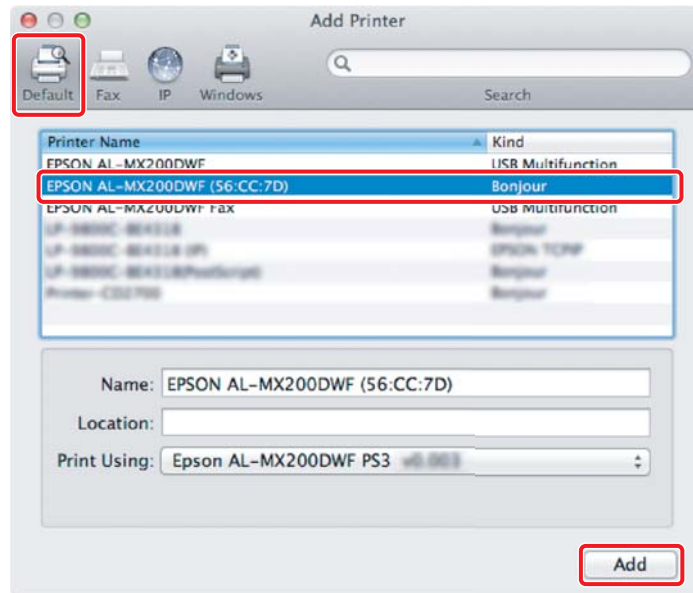
2. Кликнете +.



3. Изберете го печатачот што ќе се употребува.

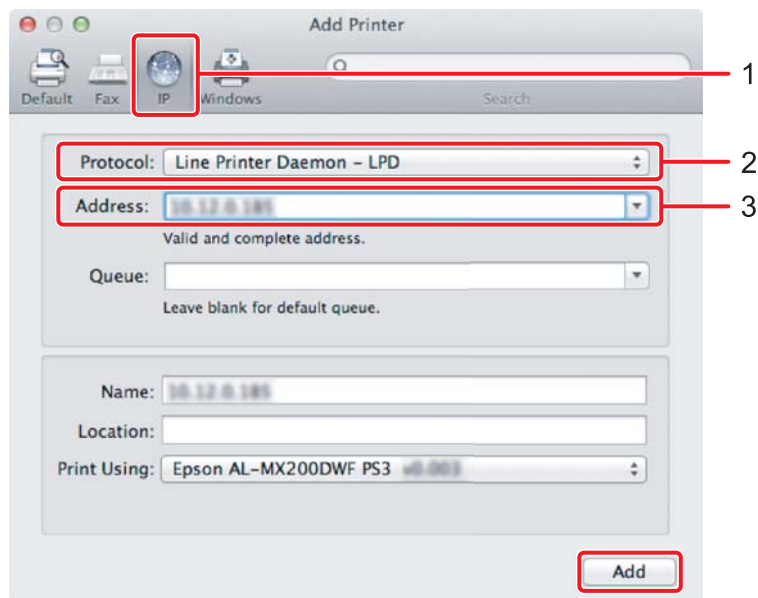
### За Bonjour

Клинете **Default Browser (Зададен прелистувач)**, изберете го печатачот, и кликнете **Add (Додај)**.



### За IP Printing (IP печатење)

Назначете ги IP поставките на печатачот и кликнете на **Add (Додај)**.





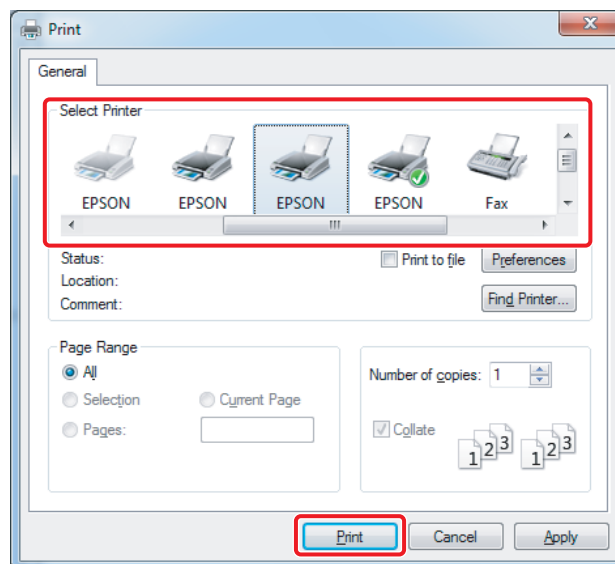
1	Кликнете на <b>IP</b> .
2	Изберете <b>Line Printer Daemon - LPD (Линиски печатач Daemon - LPD)</b> за <b>Protocol (Протокол)</b> .
3	Внесете ја IP адресата на печатачот.

## Печатење тест страна

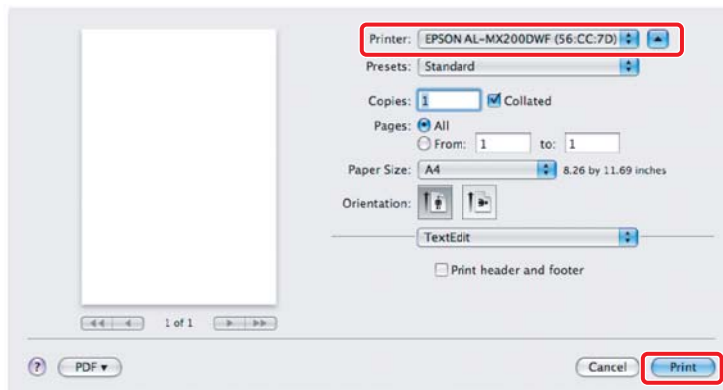
Отпечатете тест страница за да проверете дека софтверот е правилно инсталиран. Следново објаснува како да печатите од типична програма.

1. Отворете го досието што треба да го отпечатите во програмата.
2. Од менито **File (Датотека)**, кликнете **Print (Печати)**.
3. Потврдете дека печатачот е избран и кликнете **Print (Печати)**.

**За Windows:**



### За Mac OS X:



### За повеќе информации

За детали за софтверот, погледнете *User's Guide*.

