



AL-MX200 Series

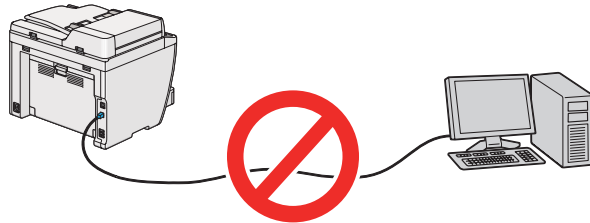
Veiledning for programvareinstallering

NPD4758-00 NO

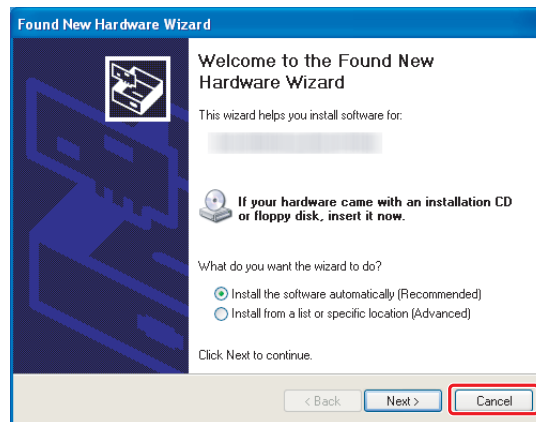
Programvareinstallering

Merknad om USB-tilkobling:

- Ikke koble til USB-kabelen før du blir bedt om å gjøre det.



- Klikk på **Cancel (Avbryt)** dersom denne skjermen dukker opp.



Merknad om Ethernet-tilkobling:

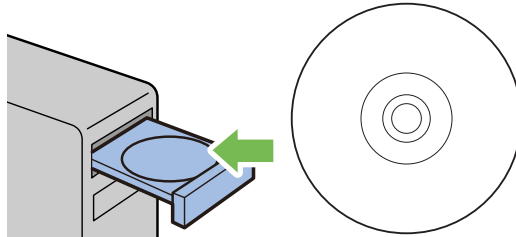
Koble til og slå på skriveren før du installerer programvaren.

Merknad om trådløs tilkobling: (kun AL-M200DWF):

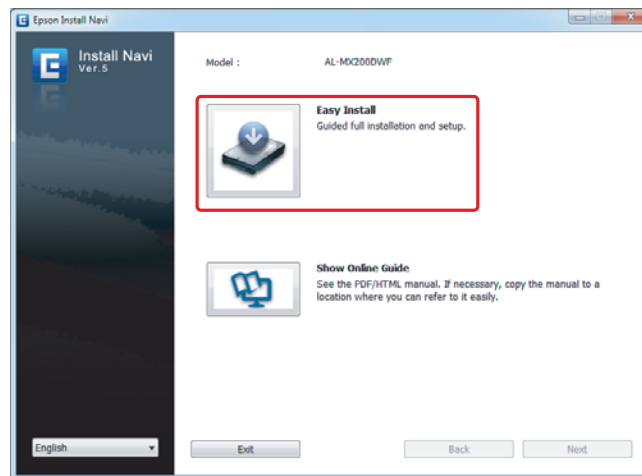
Se Installeringshåndbok for trådløst nettverk.

Installere skriverdrivere på datamaskiner som kjører Windows

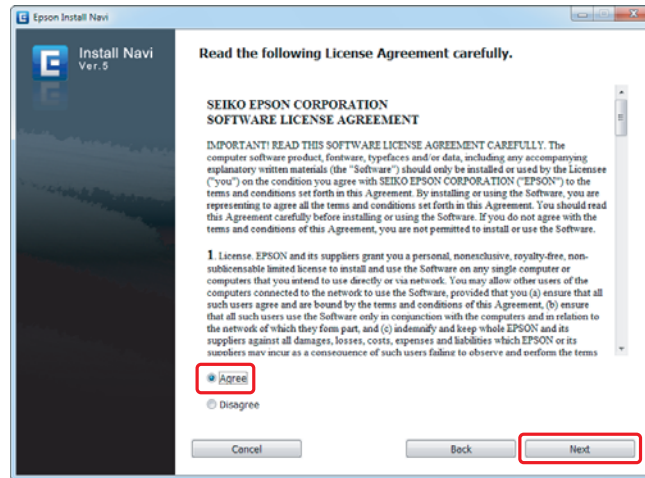
1. Sett inn Software Disc.



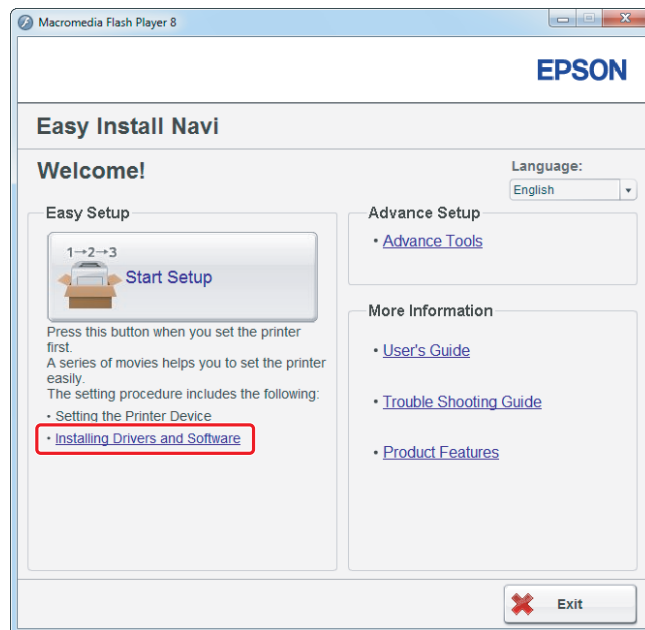
2. Velg et språk fra listeboksen nederst til venstre på skjermen, og klikk deretter på **Easy Install**.



3. Hvis du godtar betingelsene i **SOFTWARE LICENSE AGREEMENT (LISENSAVTALE FOR PROGRAMVARE)**, velger du **Agree** og klikker på **Next**.



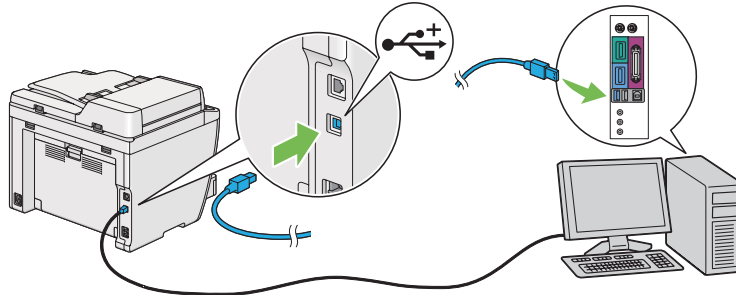
4. Klikk på **Installing Drivers and Software**.



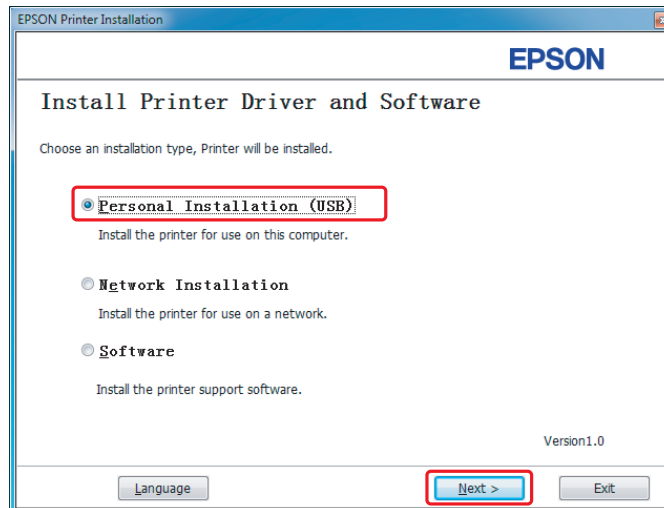
Gå til “Oppsett av USB-tilkobling” på side 5 for oppsett av USB-tilkobling.
Gå til “Oppsett av Ethernet-tilkobling” på side 6 for oppsett av Ethernet-tilkobling.

Oppsett av USB-tilkobling

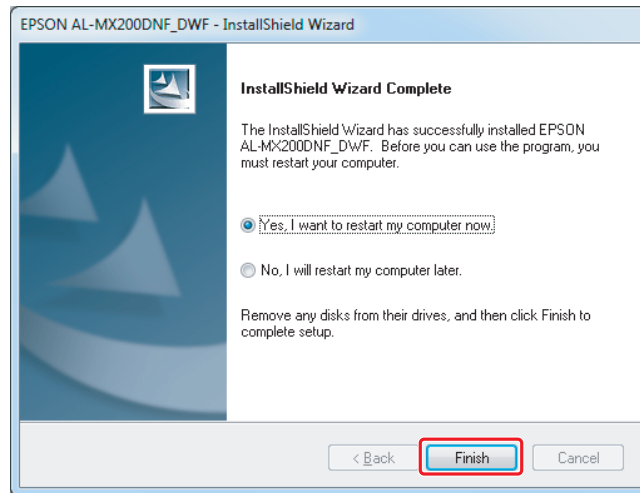
1. Koble datamaskinen til skriveren med en USB-kabel og slå deretter skriveren på.



2. Velg **Personal Installation (USB)** og klikk på **Next**.

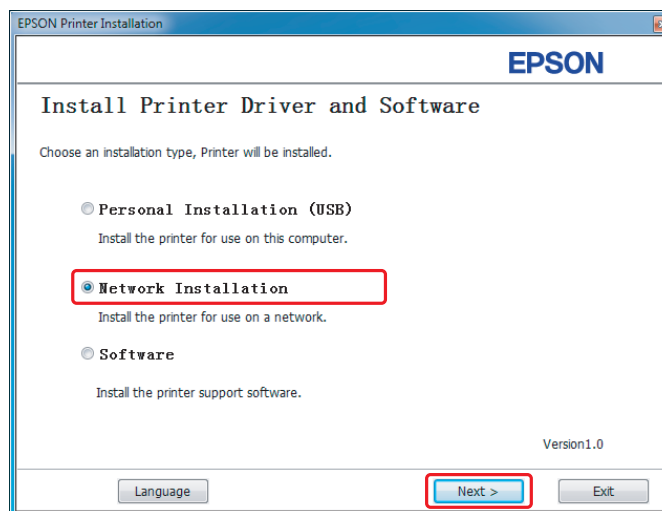


3. Klikk på **Finish**.

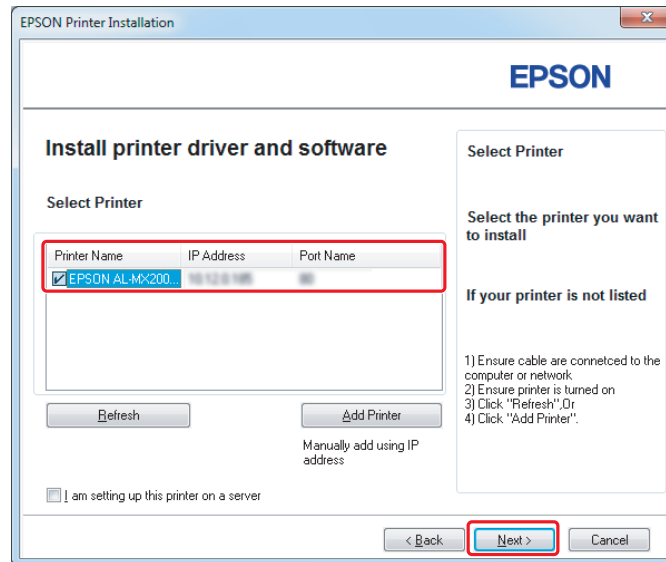


Oppsett av Ethernet-tilkobling

1. Velg **Network Installation** og klikk på **Next**.

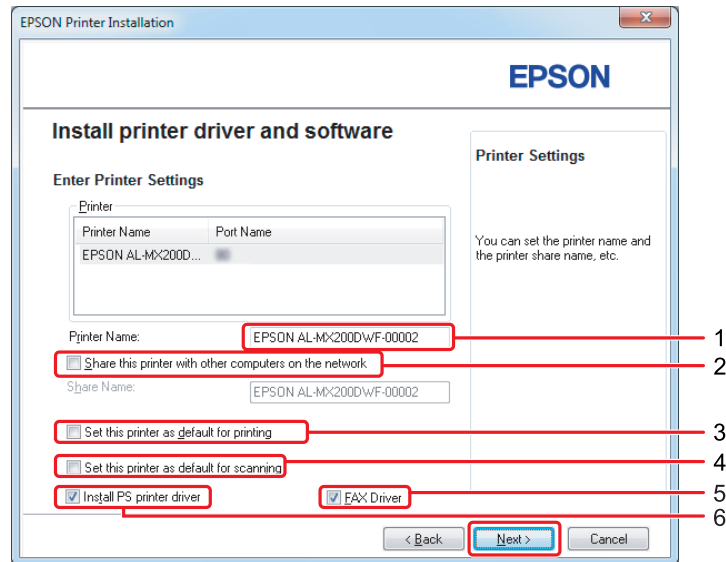


2. Velg skriveren og klikk på **Next**.



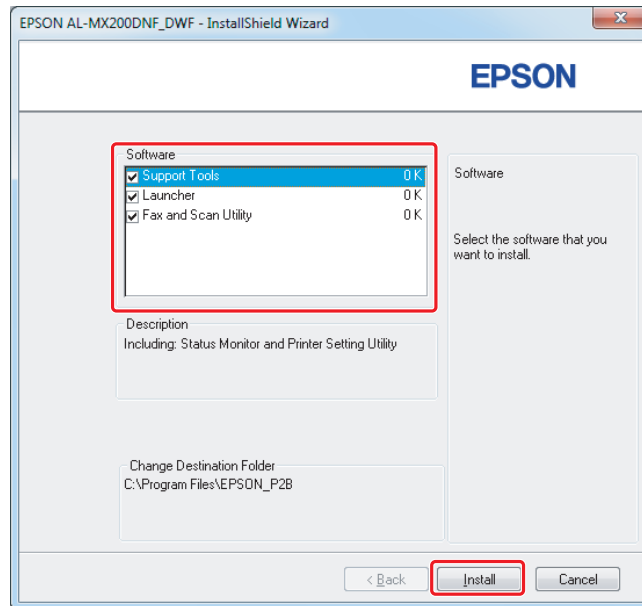
OBS!

- ❑ Hvis ikke målskriveren vises på listen, klikk på **Refresh** for å oppdatere listen, eller klikk på **Add Printer** for å legge til en skriver på listen manuelt.
- ❑ Velg av avmerkingsboksen **I am setting up this printer on a server** dersom du har installert denne skriveren på serverdatamaskinen.
- ❑ Hvis du bruker AutoIP, vises 0.0.0.0 i installasjonsprogrammet. Angi en gyldig IP-adresse før du fortsetter.

3. Angi skriverinnstillingene og klikk på **Next**.

1	Angi skrivernavnet.
2	Velg av avmerkingsboksen Share this printer with other computers on the network dersom du ønsker å dele skriveren på nettverket.
3	Velg av avmerkingsboksen Set this printer as default for printing hvis du ønsker å bruke skriveren som standardskriver for utskrift.
4	Velg av avmerkingsboksen Set this printer as default for scanning hvis du ønsker å bruke skriveren som standardskriver for skanning.
5	Velg av avmerkingsboksen FAX Driver hvis du ønsker å bruke skriverens faksfunksjon.
6	Velg av avmerkingsboksen Install PS printer driver dersom du ønsker å installere PS-skriverdriveren.

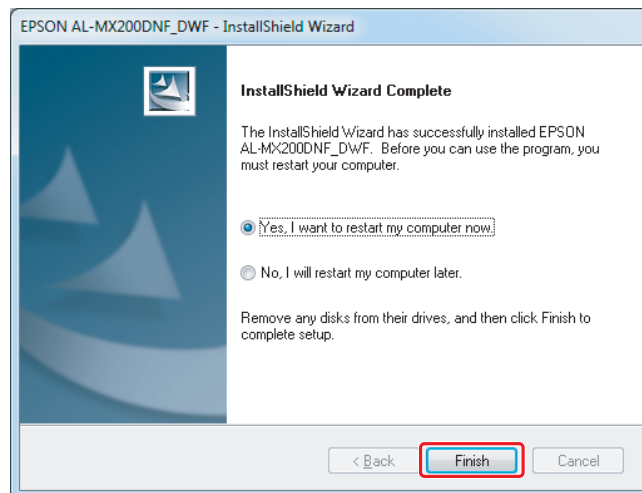
4. Velg programvaren og dokumentasjonen som skal installeres og klikk på **Install**.



OBS!

Klikk på **Browse** for å endre mappen å installere i.

5. Klikk på **Finish**.

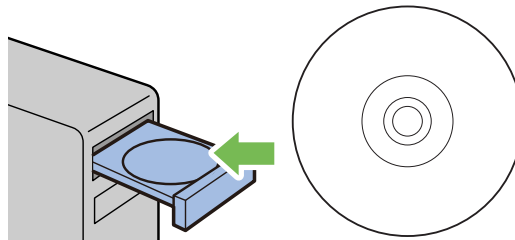


Se "Skrive ut en testside" på side 17.

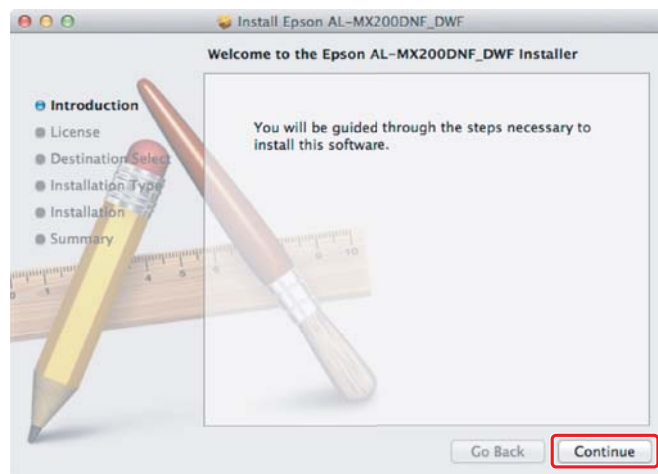
Installere skriverdrivere på datamaskiner som kjører Mac OS X

Installere en skriverdriver

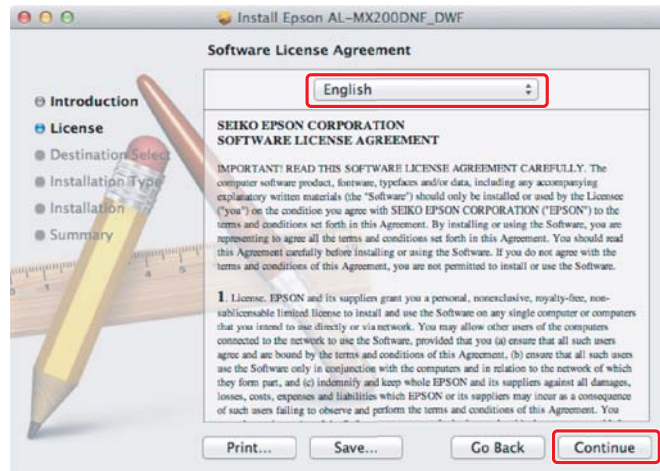
1. Sett inn Software Disc.



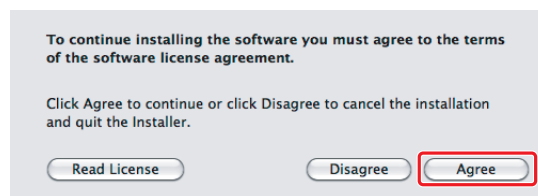
2. Dobbeltklikk på den kjørbare filen for å installere ønsket programvare.
3. Klikk på **Continue (Fortsett)**.



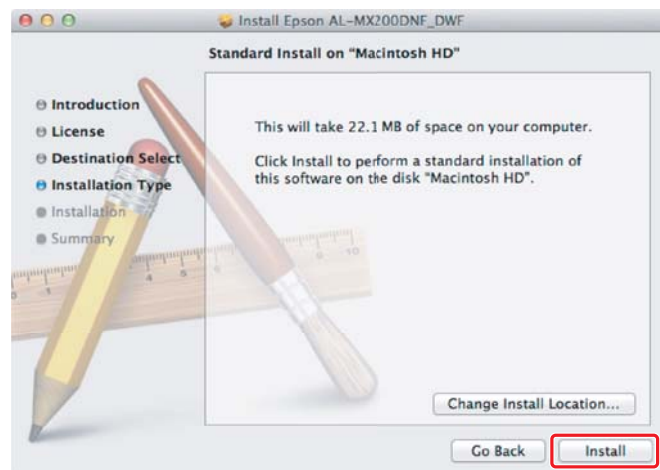
4. Velg et språk og klikk på **Continue (Fortsett)**.



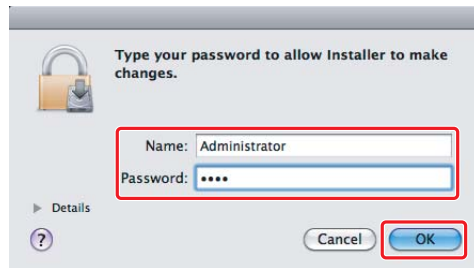
5. Hvis du godtar betingelsene i lisensavtalen for programvaren, klikker du på **Agree (Godta)**.



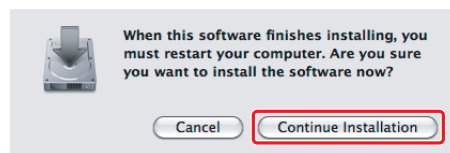
6. Klikk på **Install (Installer)**.



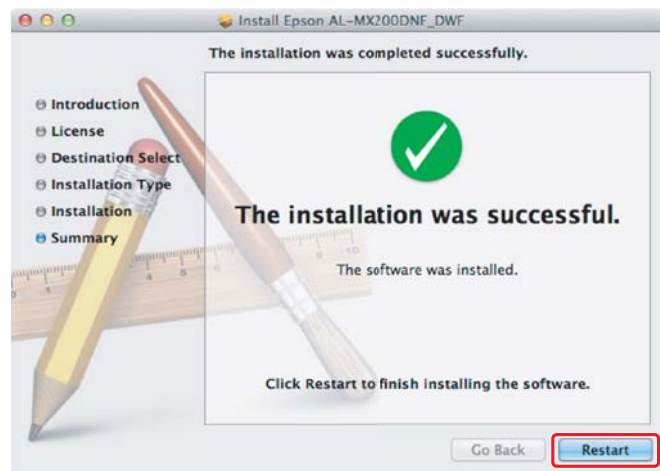
7. Angi administratorens navn og passord, og klikk på **OK**.



8. Klikk på **Continue Installation (Fortsett installasjon)**.



9. Klikk på **Restart (Omstart)**.

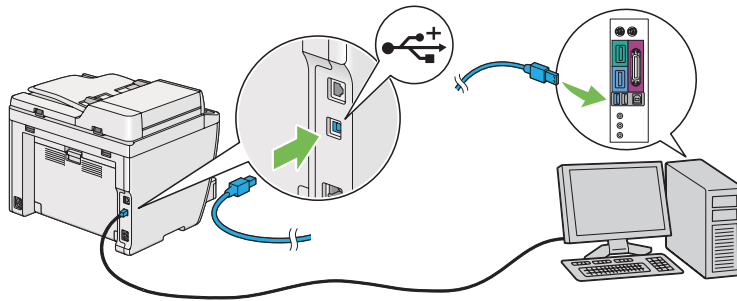


Legge til en skriver

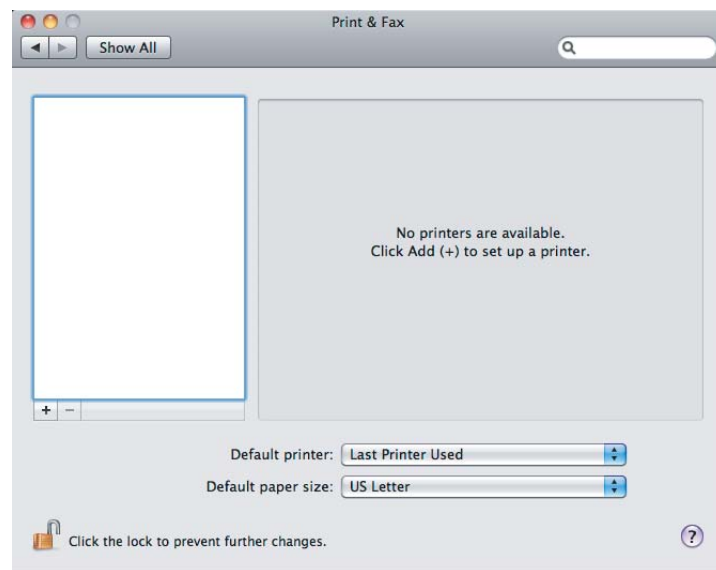
For USB-tilkobling

OBS!

Koble datamaskinen til skriveren med en USB-kabel og slå deretter skriveren på.



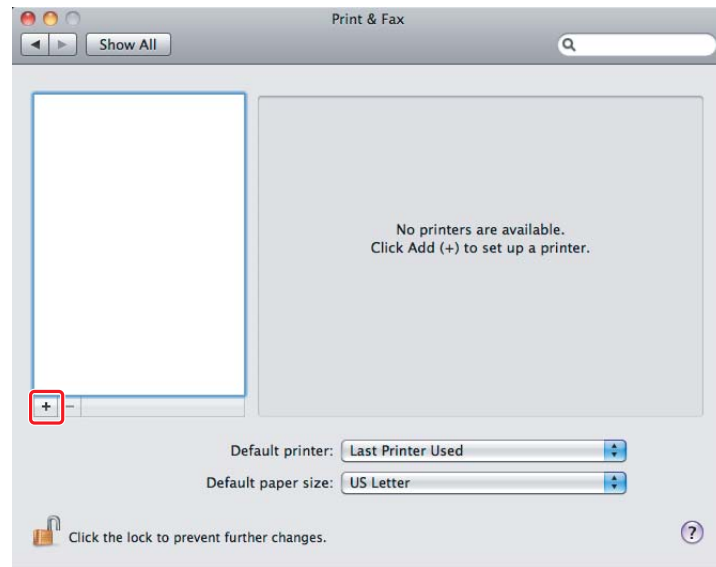
1. Åpne **Print & Fax (Utskrift og faks) (Print & Scan (Utskrift og skanning))** i Mac OS X 10.7).



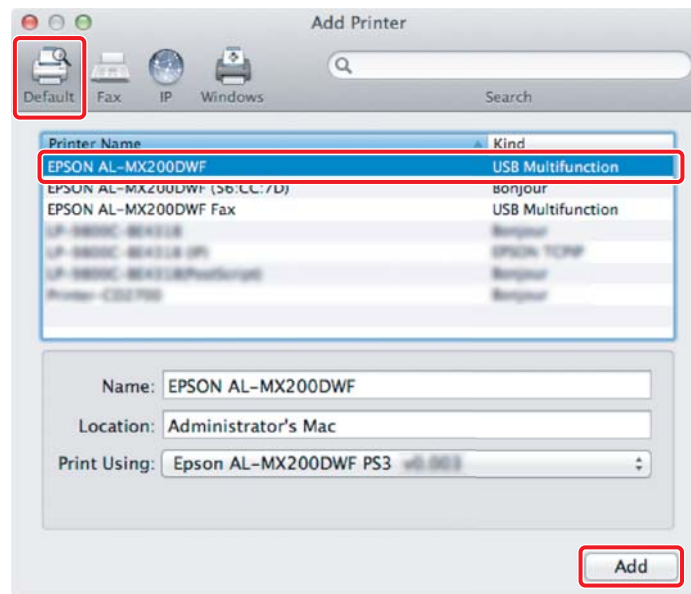
OBS!

- Du finner **Print & Fax (Utskrift og faks) (Print & Scan (Utskrift og skanning))** i Mac OS X 10.7) i **System Preferences (Systemvalg)**.
- Gå til "Skrive ut en testside" på side 17 dersom skriveren din allerede er lagt til.

- Klikk på +.



- Klikk på **Default Browser (Standardleser)**, velg skriveren som skal brukes og klikk på **Add (Legg til)**.

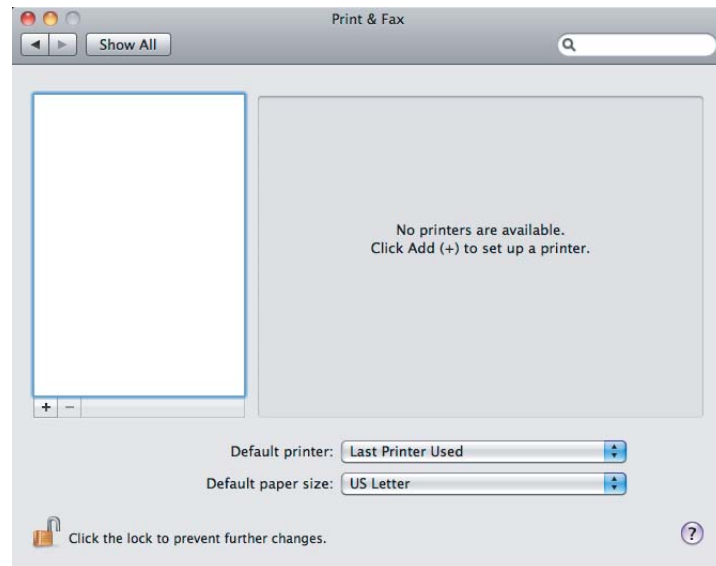


For Ethernet-tilkobling

OBS!

Bekreft at datamaskinen din er koblet til nettverket.

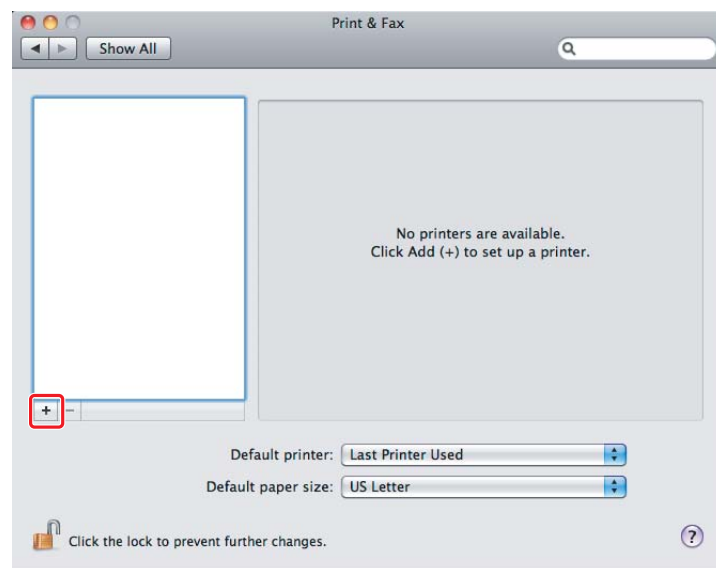
1. Åpne **Print & Fax (Utskrift og faks) (Print & Scan (Utskrift og skanning))** i Mac OS X 10.7).



OBS!

- ❑ Du finner **Print & Fax (Utskrift og faks) (Print & Scan (Utskrift og skanning))** i Mac OS X 10.7) i **System Preferences (Systemvalg)**.
- ❑ Gå til "Skrive ut en testside" på side 17 dersom skriveren din allerede er lagt til.

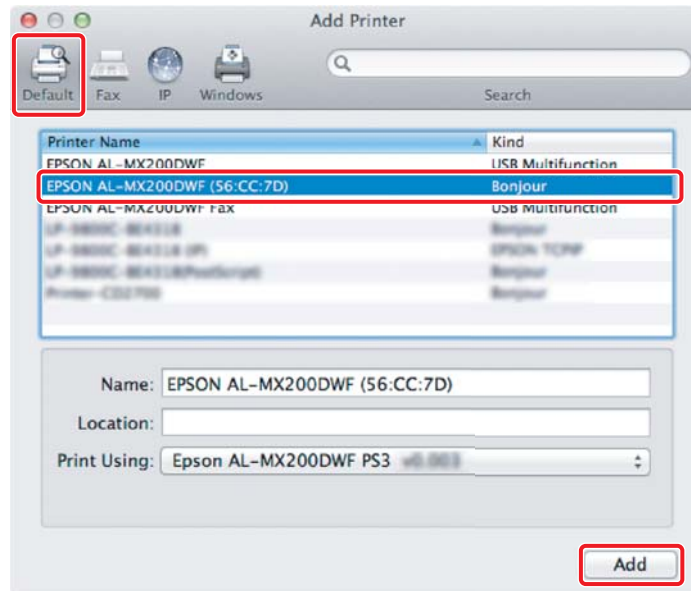
2. Klikk på +.



3. Velg skriveren som skal brukes.

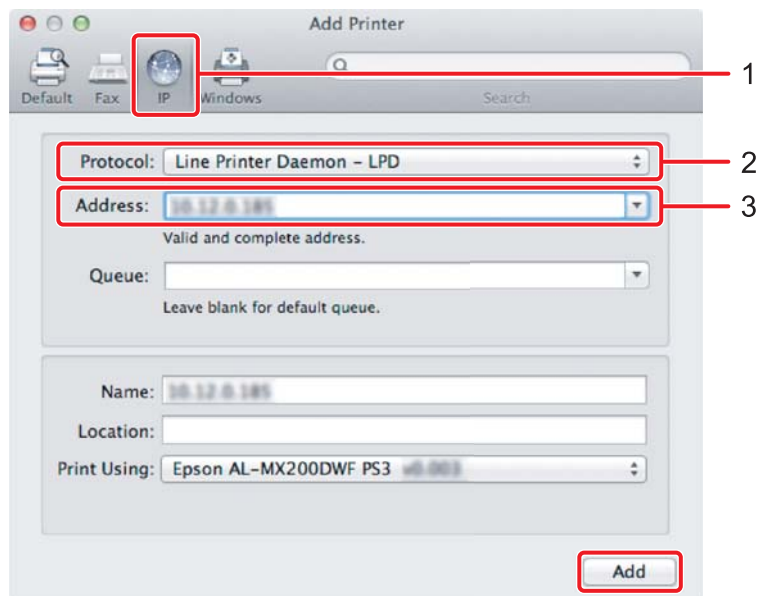
For **Bonjour**

Klikk på **Default Browser (Standardleser)**, velg skriveren og klikk på **Add (Legg til)**.



For **IP-utskrift**

Angi IP-utskriftsinnstillingene og klikk på **Add (Legg til)**.



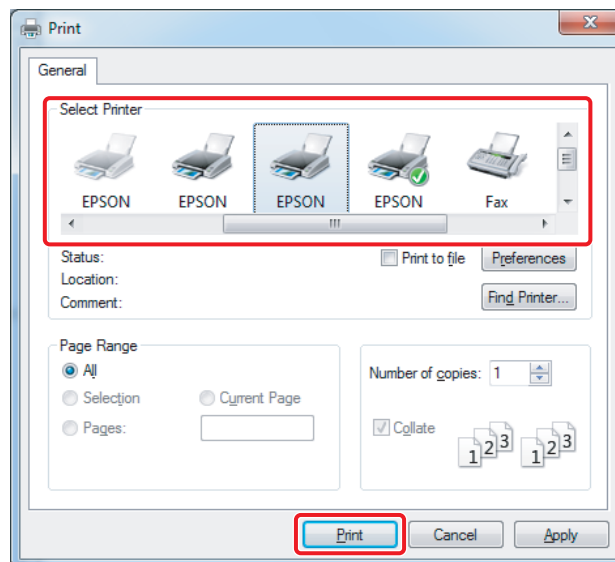
1	Klikk på IP .
2	Velg Line Printer Daemon - LPD for Protocol (Protokoll) .
3	Angi skriverens IP-adresse.

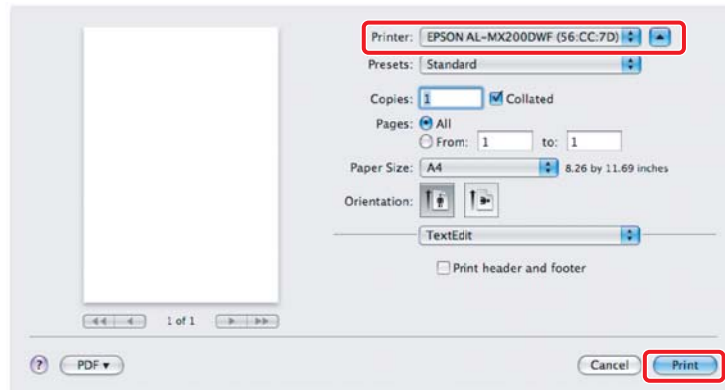
Skrive ut en testside

Skriv ut en testside for å kontrollere at programvaren er riktig installert. Nedenfor forklares det hvordan du skriver ut fra et typisk program.

1. Åpne filen som skal skrives ut i programmet ditt.
2. Klikk på **Print (Skriv ut)** i **File (Fil)**-menyen.
3. Bekreft at skriveren er valgt og klikk på **Print (Skriv ut)**.

For Windows:



For Mac OS X:**For mer informasjon**

For mer detaljert informasjon om programvaren, se *Brukerhåndbok*.

