

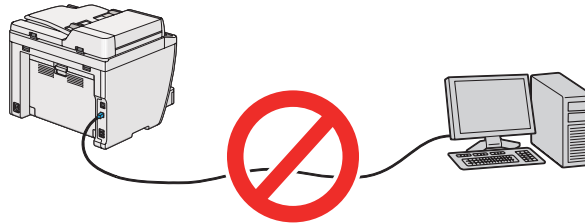
AL-MX200 Series

Ghid de instalare pentru program

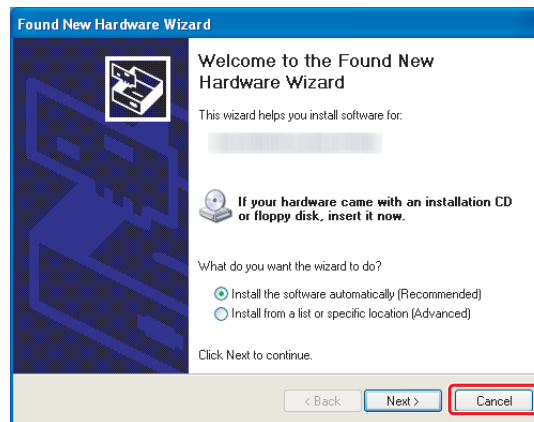
Instalarea programului

Notă pentru conexiunea USB:

- ❑ Nu conectați cablul USB până nu vi se indică să procedați astfel.



- ❑ Dacă se afișează acest ecran, faceți clic pe **Cancel (Anulare)**.



Notă pentru conexiunea Eternet:

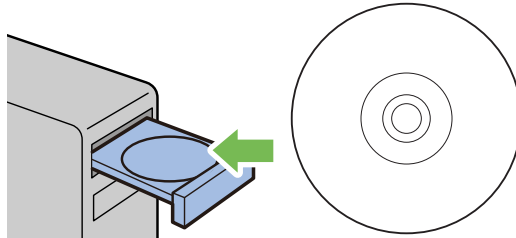
Înainte de instalarea programului, conectați și porniți imprimanta.

Notă pentru conexiunea wireless (numai AL-M200DWF):

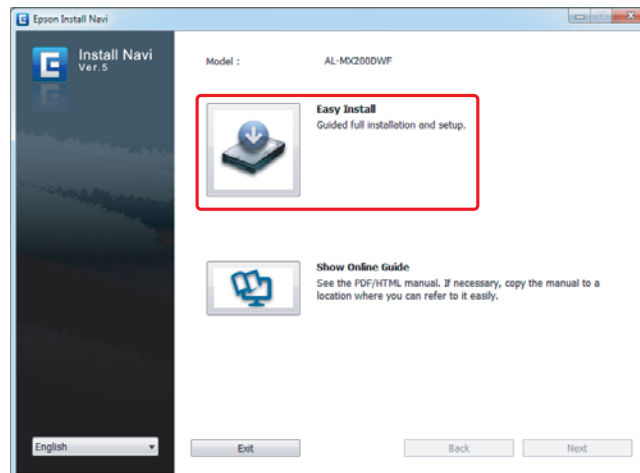
A se vedea Ghid de configurare a rețelei wireless.

Instalarea driverelor de imprimantă pe computere care rulează Windows

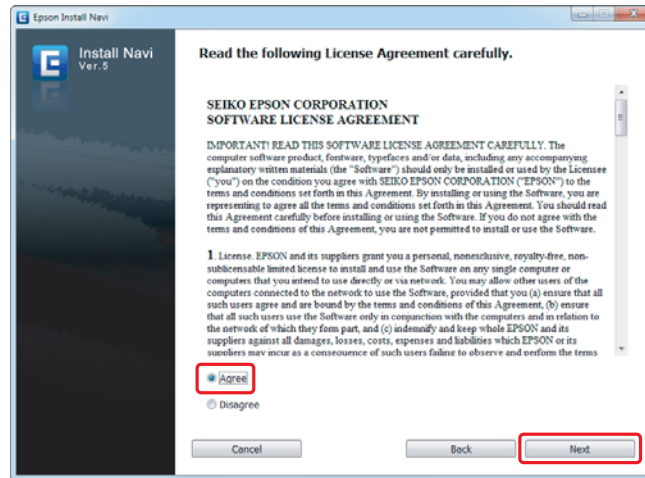
1. Introduceți Software Disc.



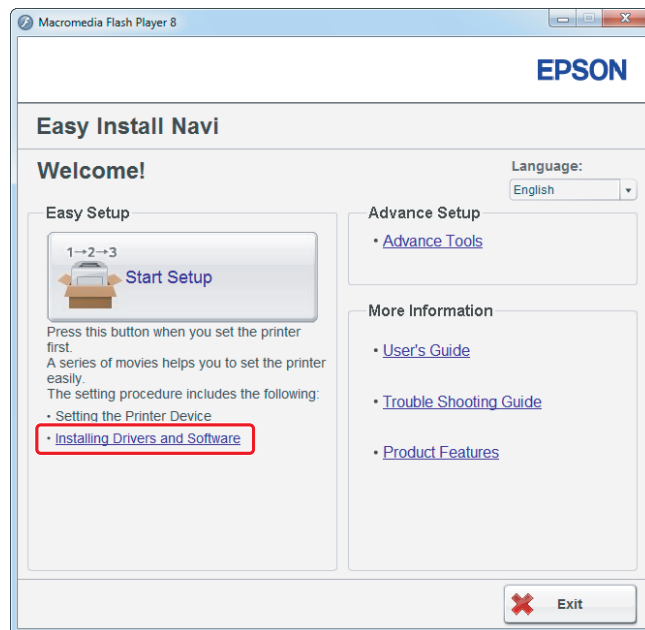
2. Selectați o limbă din caseta de listă din partea de jos a ecranului, apoi faceți clic pe **Easy Install**.



3. Dacă sunteți de acord cu condițiile **SOFTWARE LICENSE AGREEMENT (CONTRACT DE LICENȚĂ)**, selectați **Agree** și faceți clic pe **Next**.



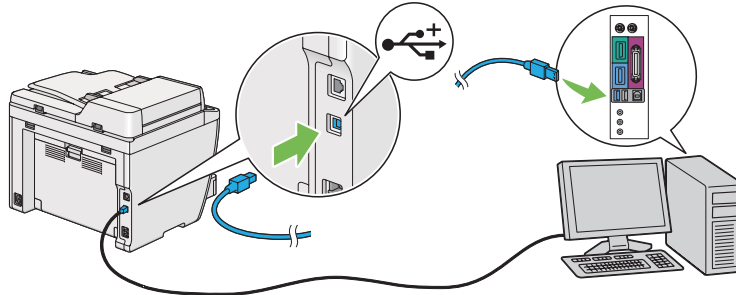
4. Faceți clic pe **Installing Drivers and Software**.



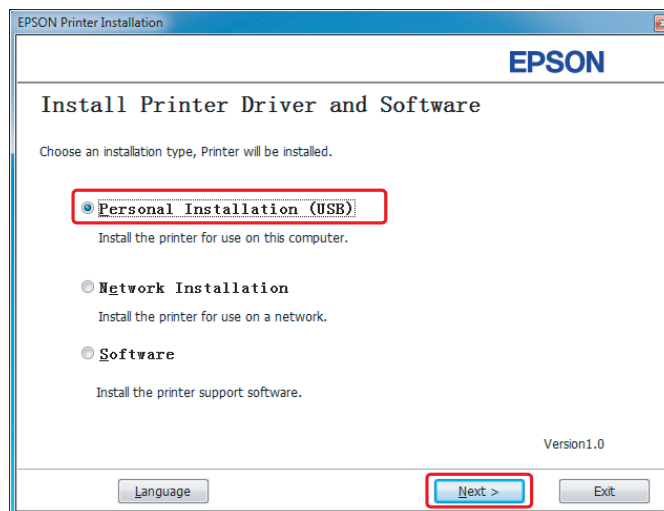
Pentru a configura conexiunea USB, mergeți la „Configurarea conexiunii USB” la pagina 5. Pentru a configura conexiunea Ethernet, mergeți la „Configurarea conexiunii Ethernet” la pagina 6.

Configurarea conexiunii USB

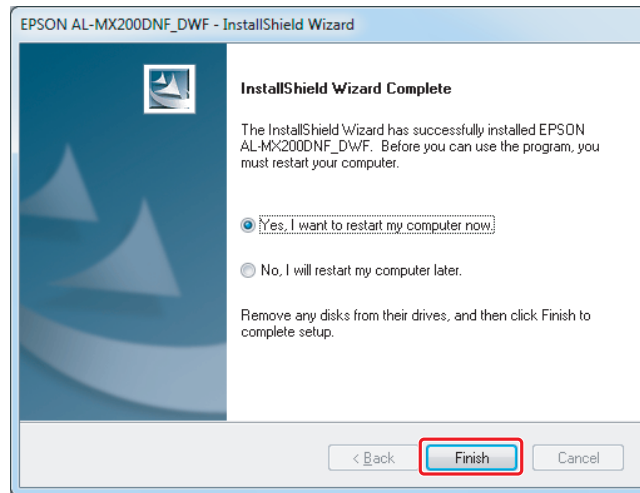
1. Conectați imprimanta și calculatorul cu un cablu USB și porniți imprimanta.



2. Selectați **Personal Installation (USB)** și faceți clic pe **Next**.

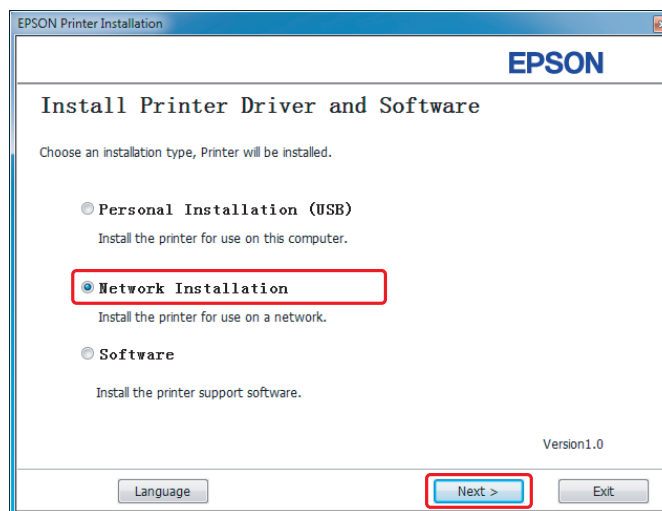


3. Faceți clic pe **Finish**.

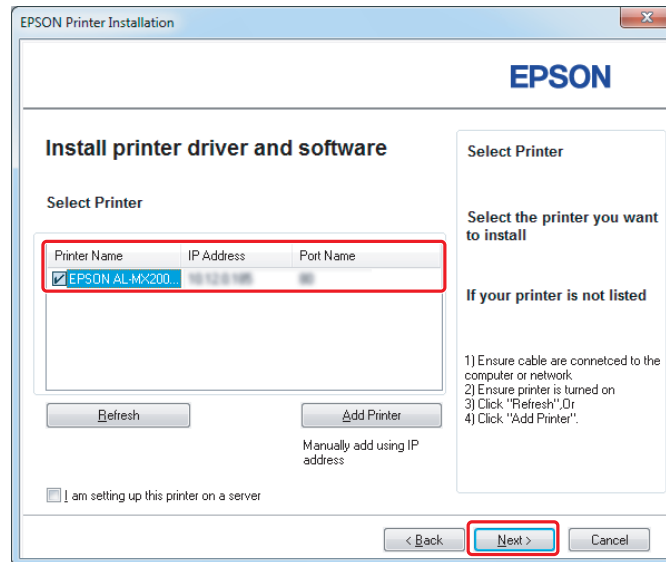


Configurarea conexiunii Ethernet

1. Selectați **Network Installation** și faceți clic pe **Next**.

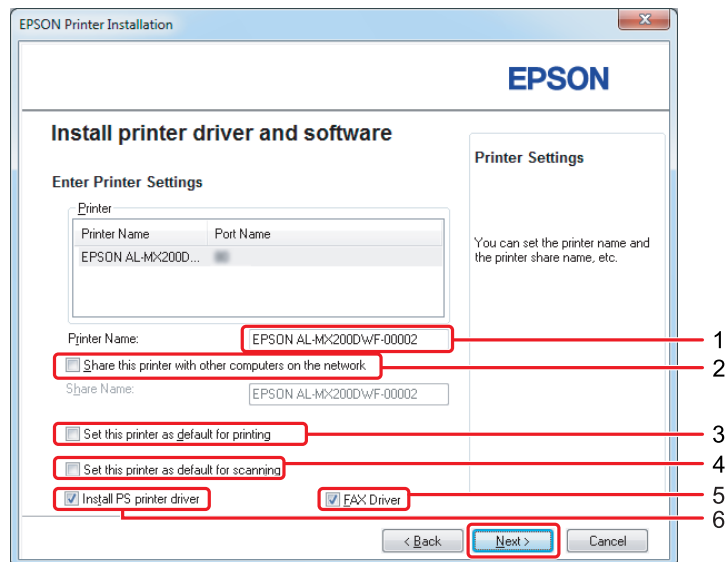


2. Selectați imprimanta și faceți clic pe **Next**.



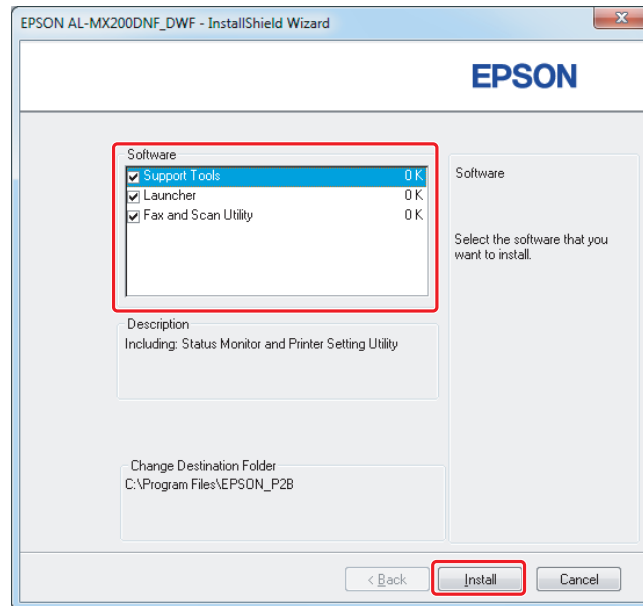
Notă:

- ❑ Dacă imprimanta dorită nu apare pe listă, faceți clic pe **Refresh** pentru a reîmprospăta lista sau faceți clic pe **Add Printer** pentru a adăuga manual imprimanta la listă.
- ❑ Dacă ați instalat această imprimantă pe computerul server, selectați caseta de selectare **I am setting up this printer on a server**.
- ❑ Dacă utilizați AutoIP, în programul de instalare se afișează 0.0.0.0. Înainte de a continua, introduceți o adresă IP corectă.

3. Specificați setările imprimantei și faceți clic pe **Next**.

1	Introduceți numele imprimantei.
2	Selectați caseta de selectare Share this printer with other computers on the network dacă doriți să partajați imprimanta pe rețea.
3	Selectați caseta de selectare Set this printer as default for printing dacă doriți să utilizați imprimanta ca imprimantă implicită.
4	Selectați caseta de dialog Set this printer as default for scanning dacă doriți să folosiți imprimanta ca imprimantă implicită pentru scanare.
5	Selectați caseta de dialog FAX Driver dacă doriți să folosiți o funcție fax de pe imprimantă.
6	Selectați caseta de selectare Install PS printer driver dacă doriți să instalați driverul de imprimantă PS.

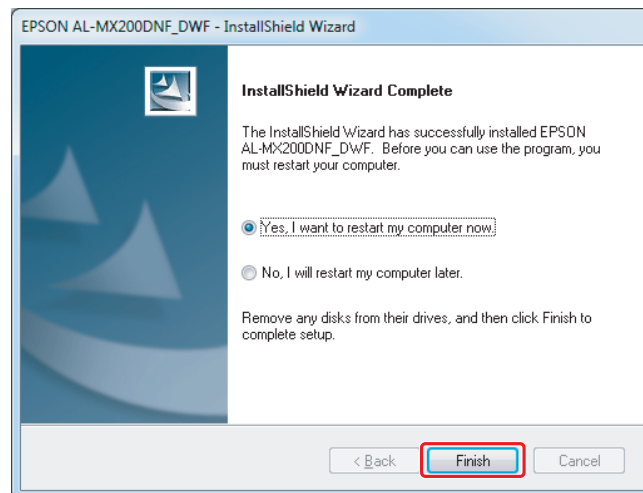
4. Selectați programele și documentația pe care doriți să le instalați și faceți clic pe **Install**.



Notă:

Pentru a schimba folderul în care se instalează, faceți clic pe **Browse**.

5. Faceți clic pe **Finish**.

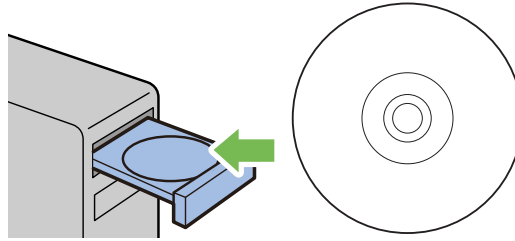


A se vedea „Imprimarea unei pagini de testare” la pagina 17.

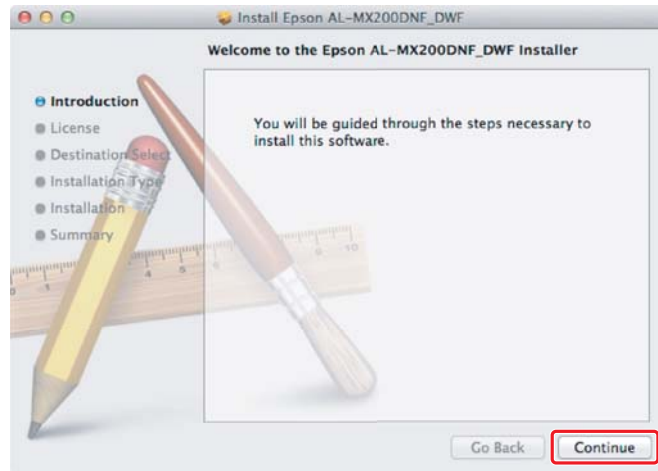
Instalarea driverelor de imprimantă pe computere care rulează Mac OS X

Instalarea unui driver de imprimare

1. Introduceți Software Disc.



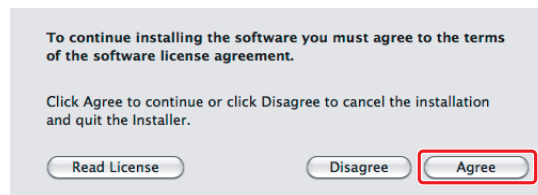
2. Faceți dublu clic pe fișierul executabil pentru instalarea programului dorit.
3. Faceți clic pe **Continue (Continuare)**.



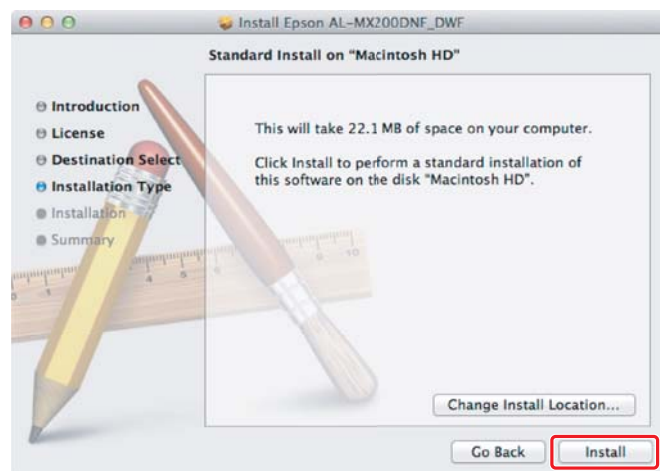
4. Selectați o limbă și faceți clic pe **Continue (Continuare)**.



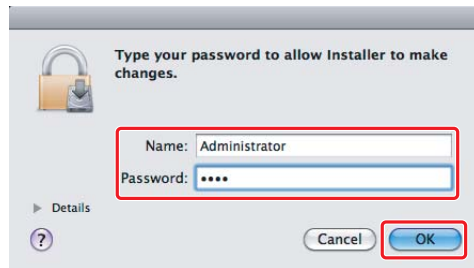
5. Dacă sunteți de acord cu termenii acordului de licență software, faceți clic pe **Agree (De acord)**.



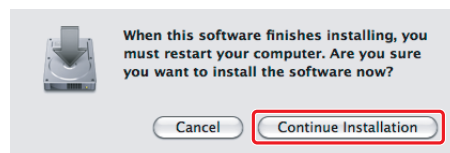
6. Faceți clic pe **Install (Instalare)**.



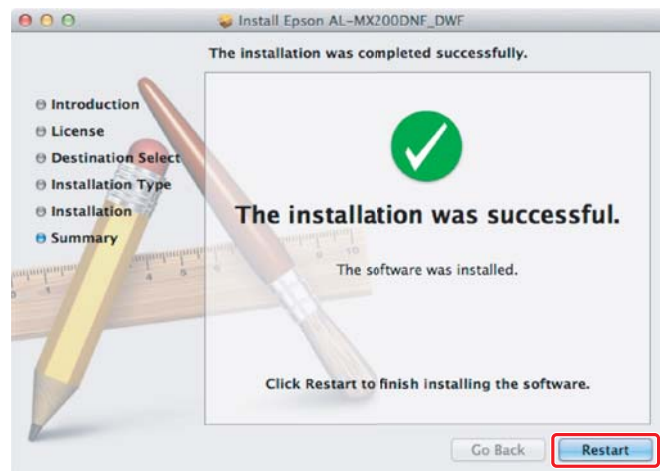
7. Introduceți numele și parola administratorului, apoi faceți clic pe **OK**.



8. Faceți clic pe **Continue Installation (Continuare instalare)**.



9. Faceți clic pe **Restart (Repornește computerul)**.

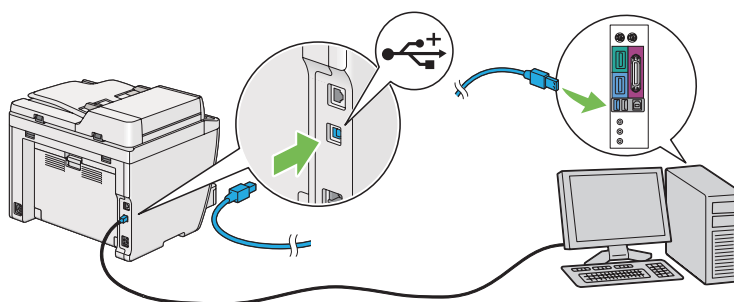


Adăugarea unei imprimante

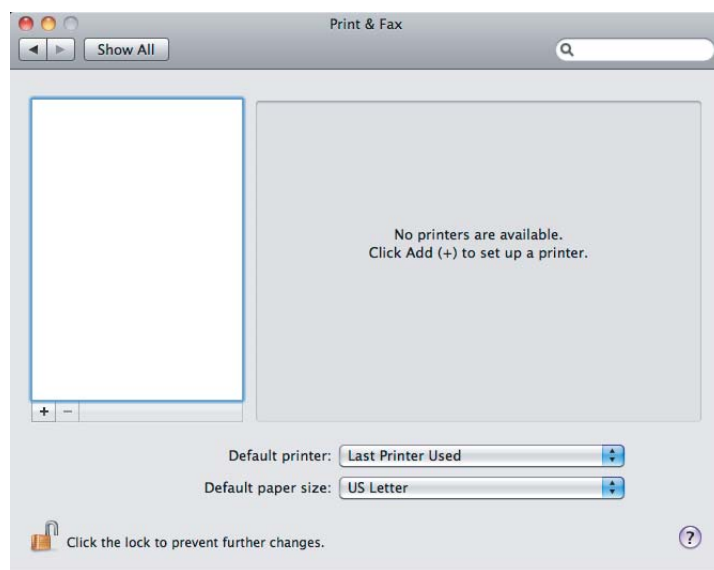
Pentru conexiunea USB

Notă:

Conectați imprimanta și calculatorul cu un cablu USB și porniți imprimanta.



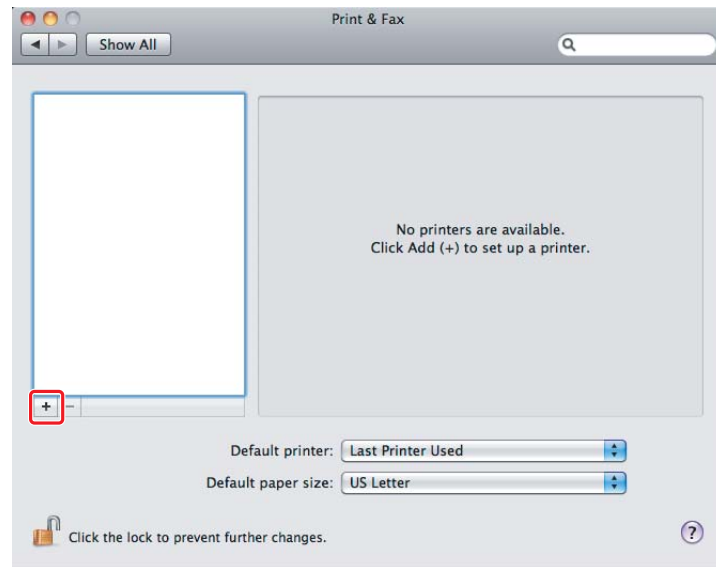
1. Deschideți **Print & Fax (Imprimare și Fax) (Print & Scan (Imprimare și Scanare)** pentru Mac OS X 10.7).



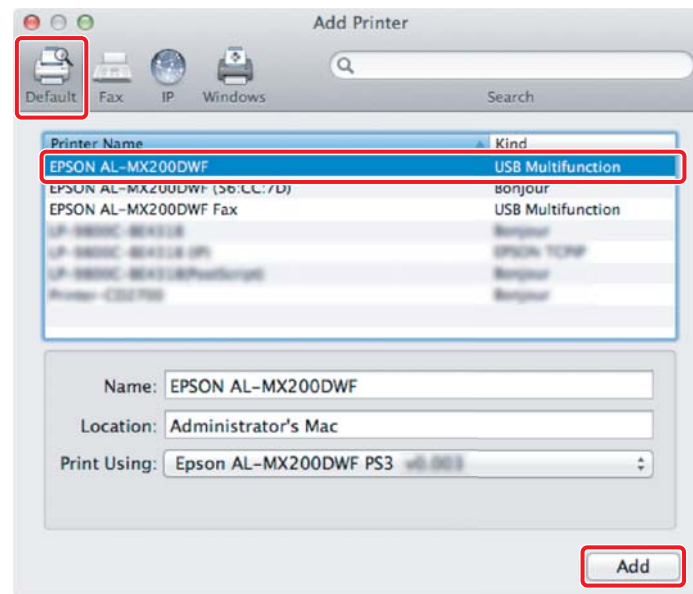
Notă:

- Găsiți **Print & Fax (Imprimare și Fax) (Print & Scan (Imprimare și Scanare)** pentru Mac OS X 10.7 în **System Preferences (Preferințe sistem)**.
- Dacă imprimanta este adăugată deja, mergeți la „Imprimarea unei pagini de testare” la pagina 17.

2. Faceți clic pe +.



3. Faceți clic pe **Default Browser (Browser implicit)**, selectați imprimanta de utilizat și faceți clic pe **Add (Adăugare)**.

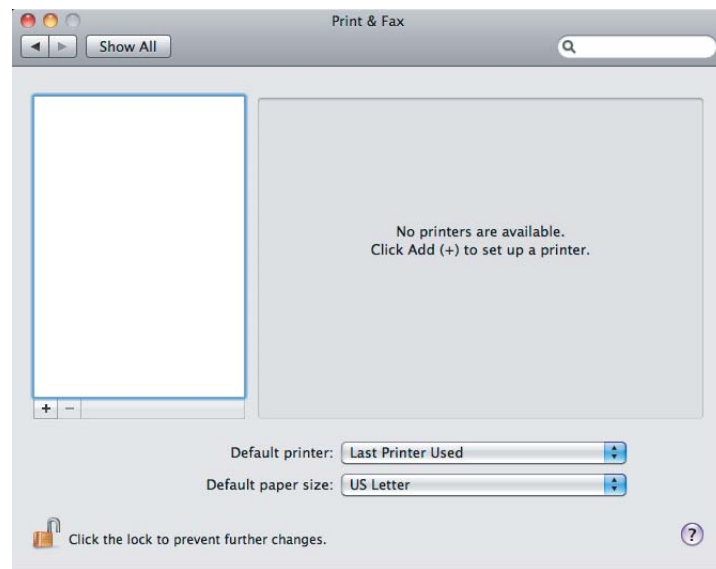


Pentru conexiunea Ethernet

Notă:

Confirmați conectarea calculatorului la rețea.

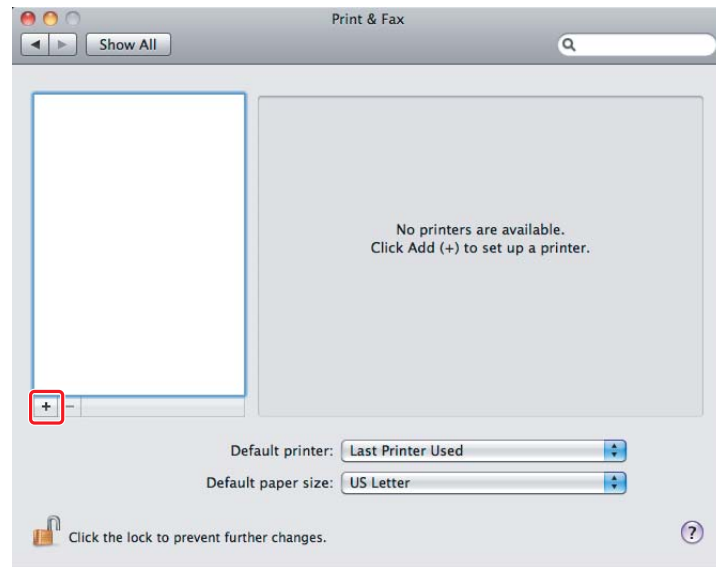
1. Deschideți **Print & Fax (Imprimare și Fax) (Print & Scan (Imprimare și Scanare))** pentru Mac OS X 10.7).



Notă:

- Găsiți **Print & Fax (Imprimare și Fax) (Print & Scan (Imprimare și Scanare))** pentru Mac OS X 10.7) în **System Preferences (Preferințe sistem)**.
- Dacă imprimanta este adăugată deja, mergeți la „Imprimarea unei pagini de testare” la pagina 17.

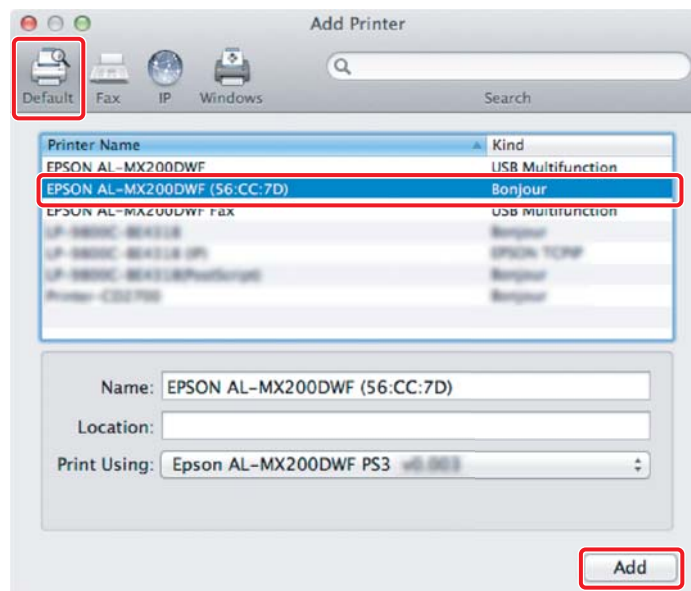
2. Faceți clic pe +.



3. Selectați imprimanta de utilizat.

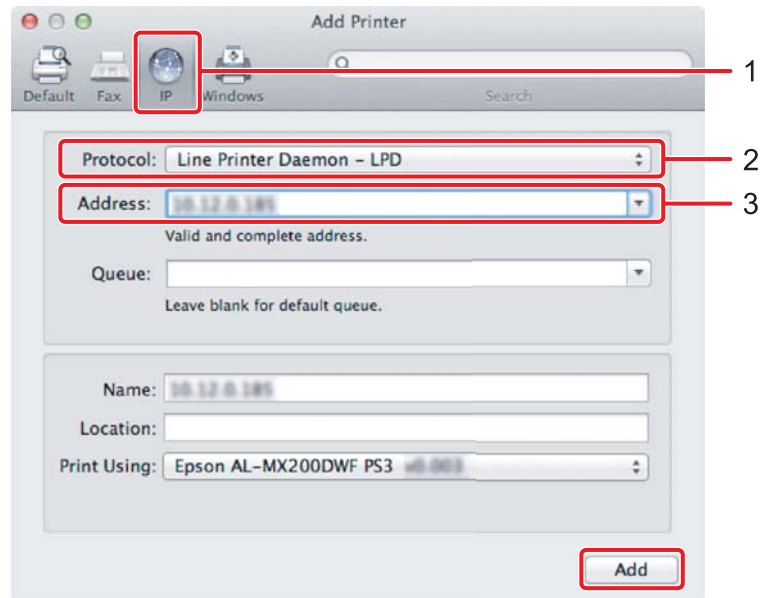
Pentru **Bonjour**

Faceți clic pe **Default Browser (Browser implicit)**, selectați imprimanta și faceți clic pe **Add (Adăugare)**.



Pentru **IP Printing (Imprimare IP)**

Specificați setările pentru imprimarea IP și faceți clic pe **Add (Adăugare)**.

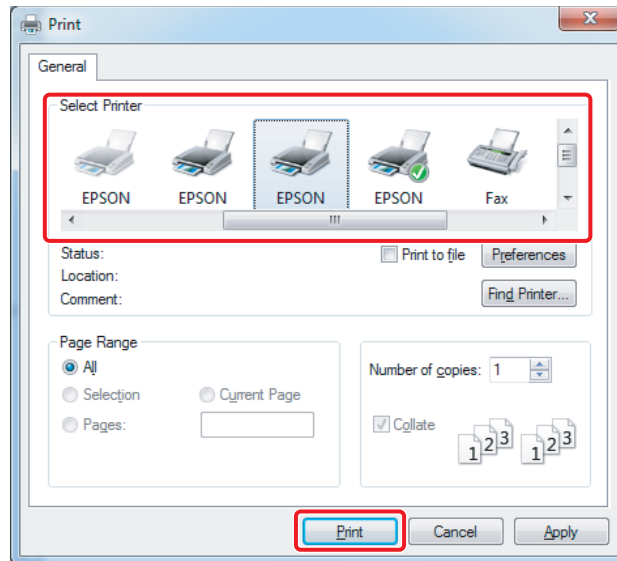
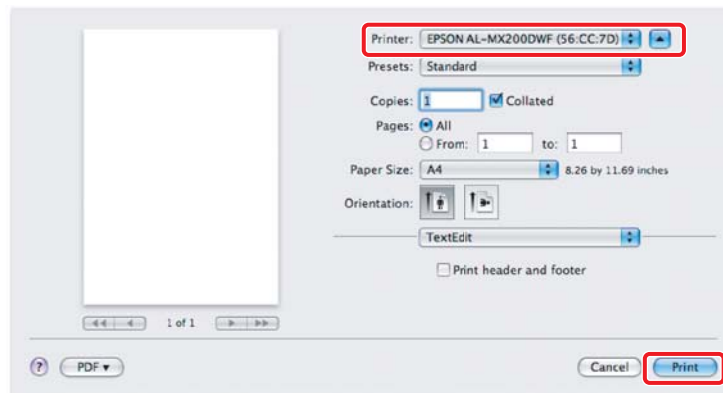


1	Faceți clic pe IP .
2	Selectați Line Printer Daemon - LPD pentru Protocol .
3	Introduceți adresa IP a imprimantei.

Imprimarea unei pagini de testare

Imprimați o pagină de testare pentru a vă asigura că programul este instalat corect. Următorii pași vă indică modul în care puteți imprima dintr-o anumite aplicație.

1. Deschideți fișierul de imprimat în aplicația dorită.
2. Din meniul **File (Fișier)**, faceți clic pe **Print (Imprimare)**.
3. Confirmați că imprimanta este selectată și faceți clic pe **Print (Imprimare)**.

Pentru Windows:**Pentru Mac OS X:*****Pentru mai multe informații***

Pentru detalii despre program, consultați *Ghidul utilizatorului*.

