

**AL-MX200 Series**

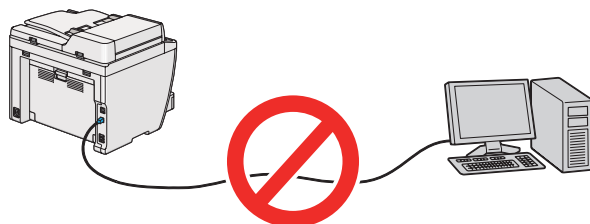
# **Inštalácia softvéru príručka**

---

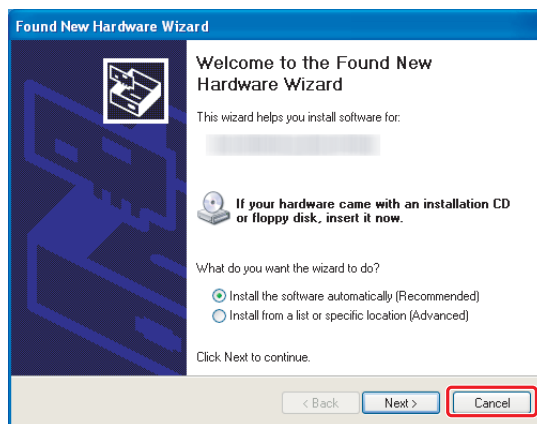
## Inštalácia softvéru

### **Poznámka týkajúca sa pripojenia USB:**

- Kábel USB nezapájajte dovtedy, kým na to nebudete vyzvaní.



- Ak sa objaví táto obrazovka, kliknite na **Cancel (Zrušiť)**.



### **Poznámka týkajúca sa ethernetového pripojenia:**

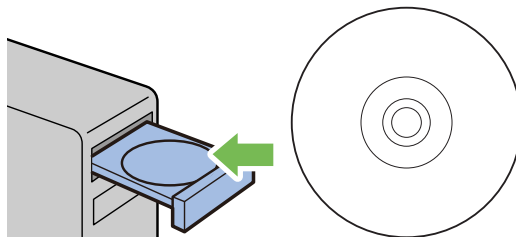
Pred inštaláciou softvéru pripojte a zapnite tlačiareň.

### **Poznámka pre bezdrôtové pripojenie (iba AL-M200DWF):**

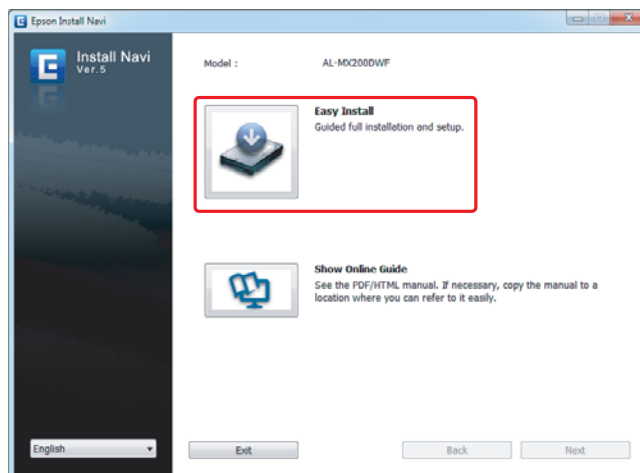
Pozrite si Sprievodca nastavením bezdrôtovej siete.

## Inštalácia ovládačov tlačiarne do počítačov so systémom Windows

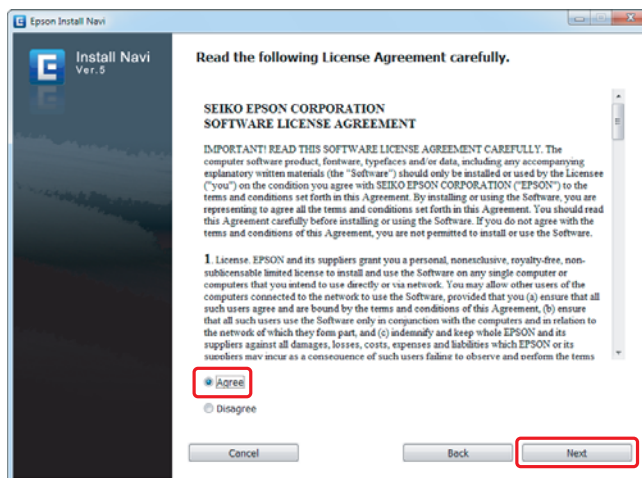
1. Vložte disk Software Disc.



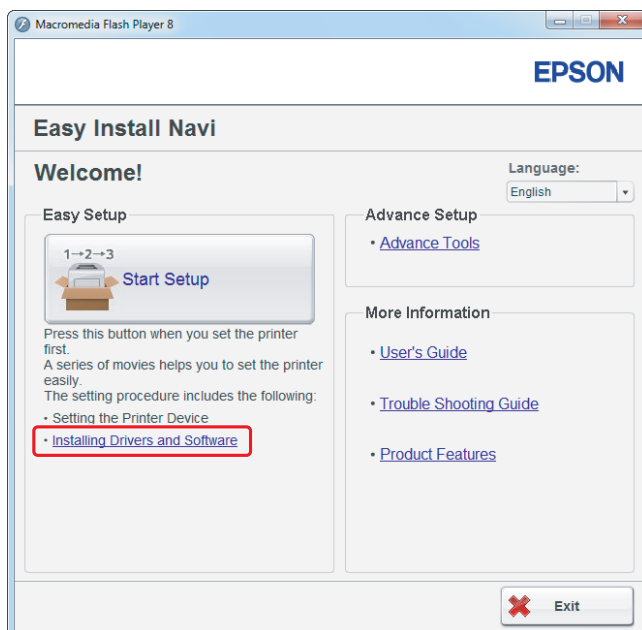
2. Z poľa so zoznamom v ľavej dolnej časti obrazovky vyberte jazyk a potom kliknite na **Easy Install**.



3. Ak súhlasíte s podmienkami **SOFTWARE LICENSE AGREEMENT (LICENČNÁ ZMLUVA NA SOFTVÉR)**, vyberte **Agree** a kliknite na **Next**.



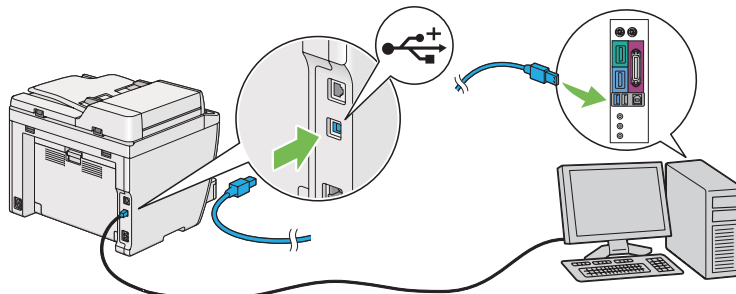
4. Kliknite na **Installing Drivers and Software**.



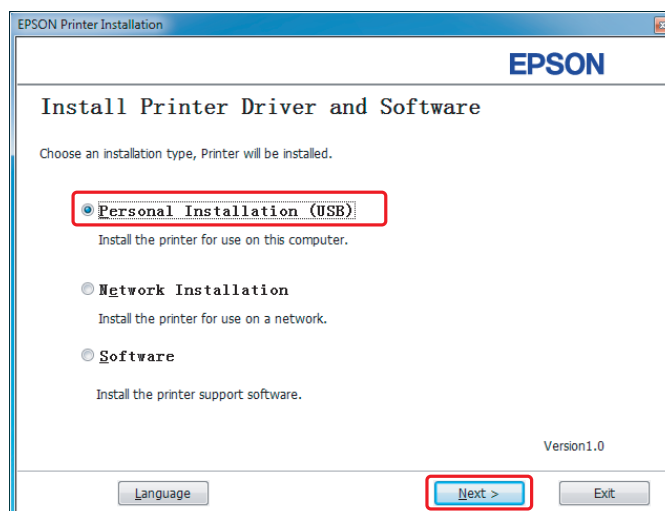
Na nastavenie pripojenia USB si pozrite „Nastavenie pripojenia USB” na strane 5.  
Na nastavenie ethernetového pripojenia si pozrite „Nastavenie ethernetového pripojenia” na strane 6.

## Nastavenie pripojenia USB

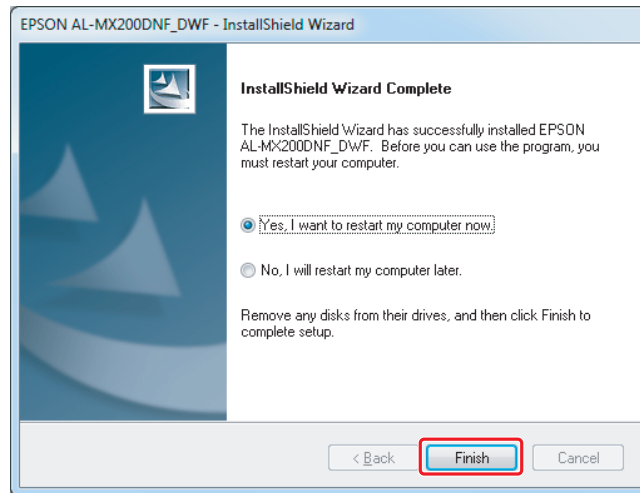
1. Tlačiareň a počítač prepojte káblom USB a zapnite tlačiareň.



2. Vyberte **Personal Installation (USB)** a kliknite na **Next**.

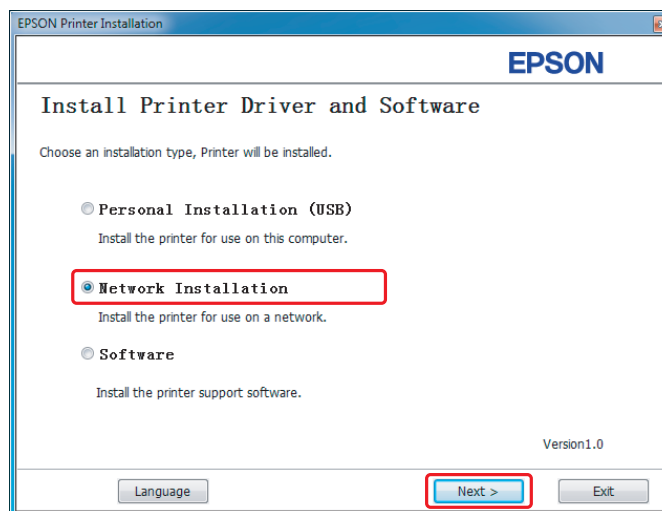


3. Kliknite na **Finish**.

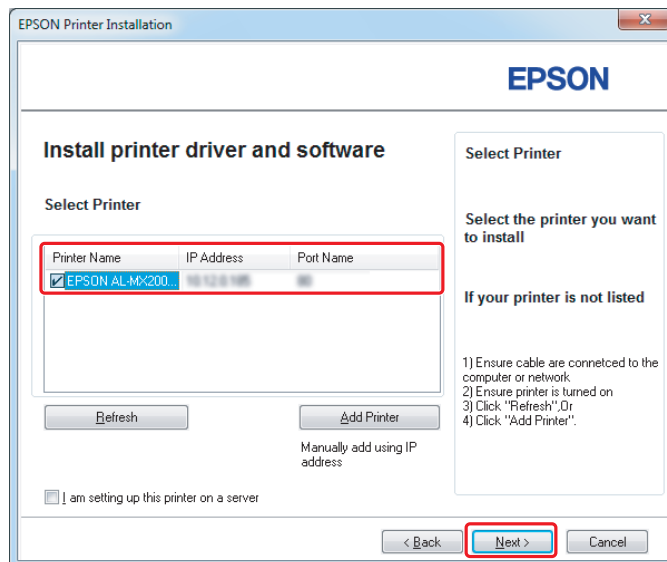


## ***Nastavenie ethernetového pripojenia***

1. Vyberte **Network Installation** a kliknite na **Next**.

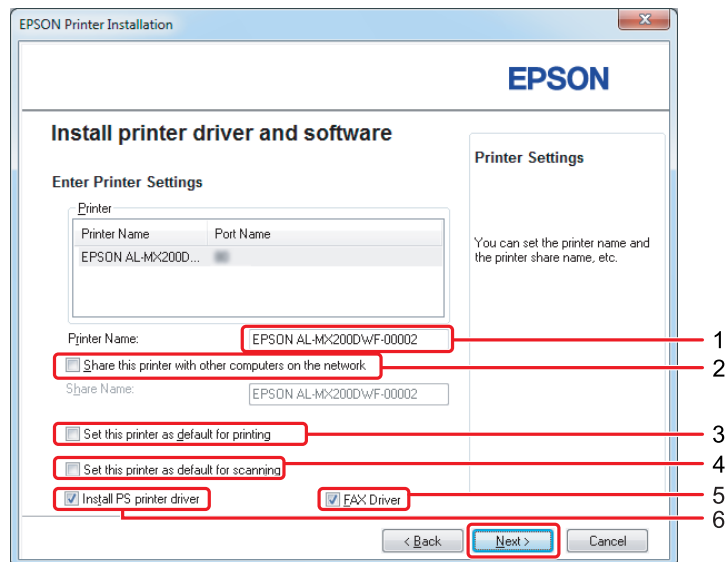


2. Vyberte tlačiareň a kliknite na **Next**.



**Poznámka:**

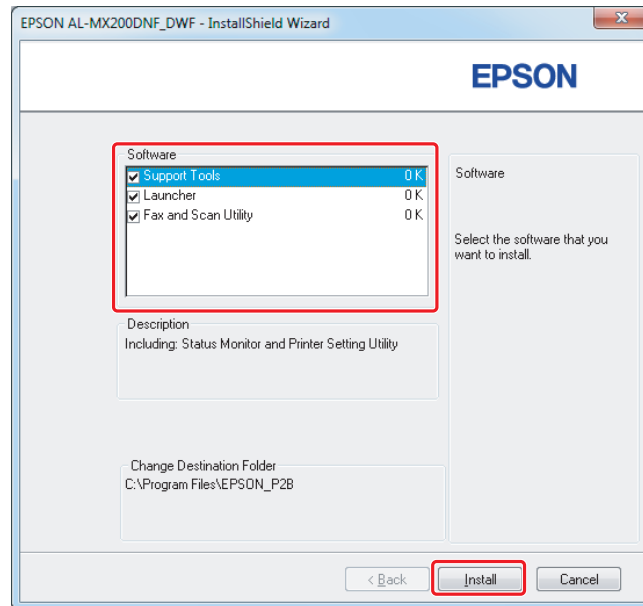
- ❑ Ak požadovaná tlačiareň v zozname uvedená nie je, kliknite na **Refresh**, aby sa zoznam obnovil, alebo kliknite na **Add Printer**, čo vám umožní manuálne pridať tlačiareň do zoznamu.
- ❑ Ak ste danú tlačiareň inštalovali na serverový počítač, začiarknite políčko **I am setting up this printer on a server**.
- ❑ V prípade použitia funkcie AutoIP sa v inštalačnom programe zobrazí 0.0.0.0. Pred ďalším postupom zadajte platnú adresu IP.

3. Definujte nastavenia tlačiarne a kliknite na **Next**.

1	Zadajte názov tlačiarne.
2	Ak chcete tlačiareň zdieľať v sieti, začiarknite políčko <b>Share this printer with other computers on the network</b> .
3	Ak chcete túto tlačiareň používať ako predvolenú tlačiareň, začiarknite políčko <b>Set this printer as default for printing</b> .
4	Ak chcete túto tlačiareň používať na skenovanie ako predvolenú tlačiareň, začiarknite políčko <b>Set this printer as default for scanning</b> .
5	Ak chcete na tlačiarni používať funkciu faxu, začiarknite políčko <b>FAX Driver</b> .
6	Ak chcete inštalovať ovládač tlačiarne PS, začiarknite políčko <b>Install PS printer driver</b> .



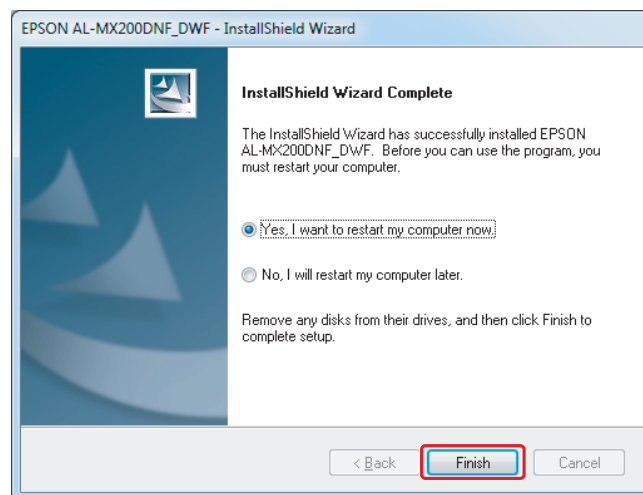
4. Vyberte softvér a dokumentáciu, ktorá sa má nainštalovať a kliknite na **Install**.



**Poznámka:**

Ak chcete zmeniť cieľový priečinok inštalácie, kliknite na **Browse**.

5. Kliknite na **Finish**.

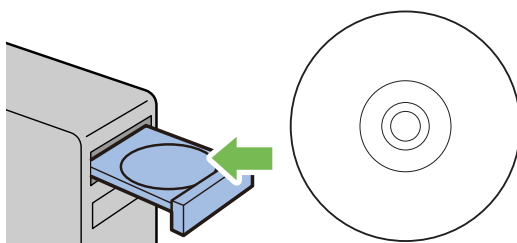


Pozrite si „Tlač skúšobnej strany” na strane 17.

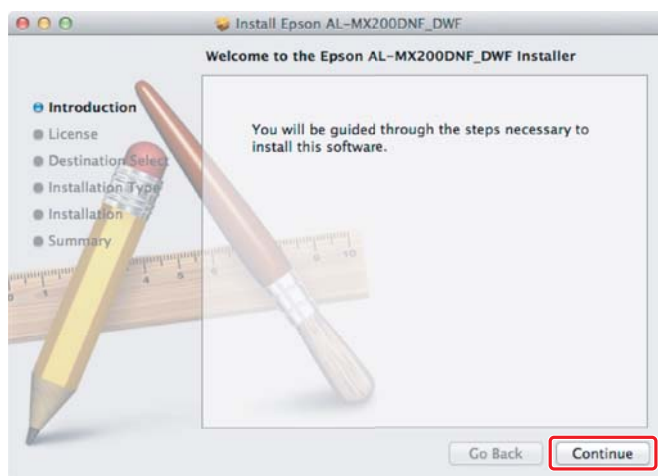
## Inštalácia ovládačov tlačiarne do počítačov so systémom Mac OS X

### Inštalácia ovládača tlačiarne

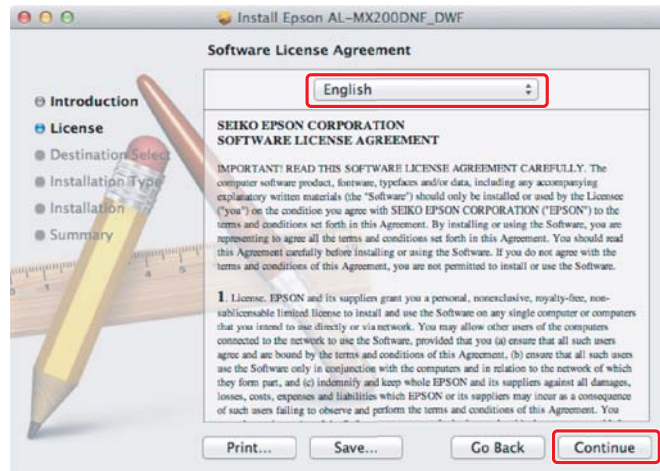
1. Vložte disk Software Disc.



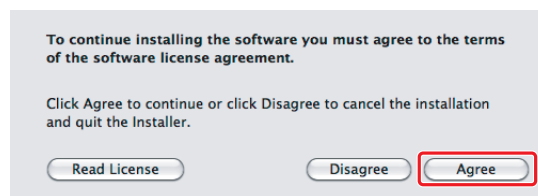
2. Dvakrát kliknite na spustiteľný súbor na inštaláciu softvéru, ktorý chcete nainštalovať.
3. Kliknite na **Continue (Pokračovať)**.



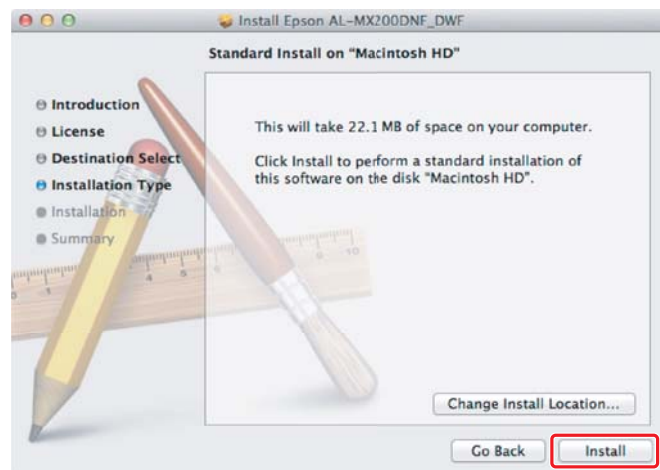
4. Vyberte jazyk a kliknite na **Continue (Pokračovať)**.



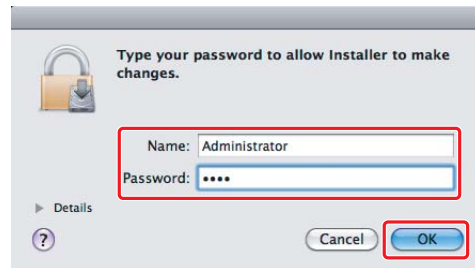
5. Ak súhlasíte s podmienkami licenčnej zmluvy na softvér, kliknite na **Agree (Súhlasím)**.



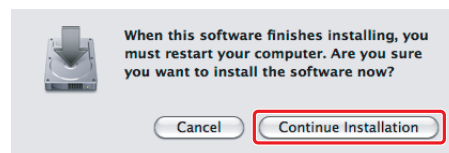
6. Kliknite na **Install (Inštalovať)**.



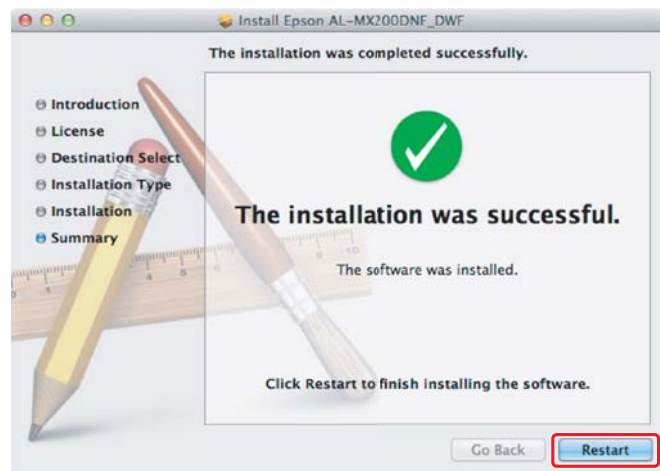
7. Zadáajte meno a heslo správcu a kliknite na **OK**.



8. Kliknite na **Continue Installation (Pokračovať v inštalácii)**.



9. Kliknite na **Restart (Reštartovať)**.

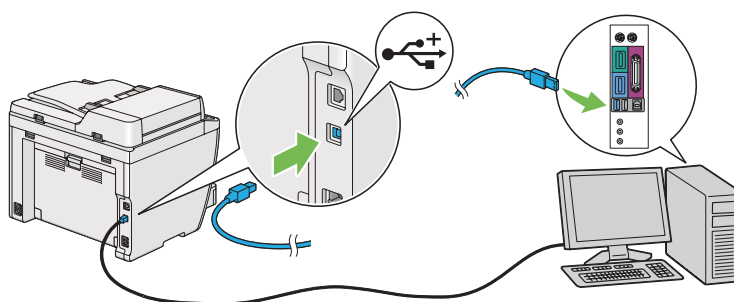


## Pridanie tlačiarnie

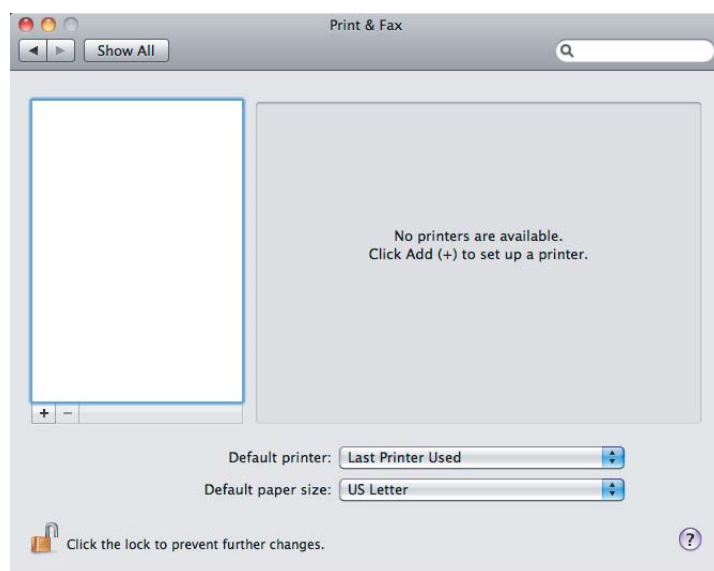
### Pre pripojenie USB

**Poznámka:**

Tlačiareň a počítač prepojte káblom USB a zapnite tlačiareň.



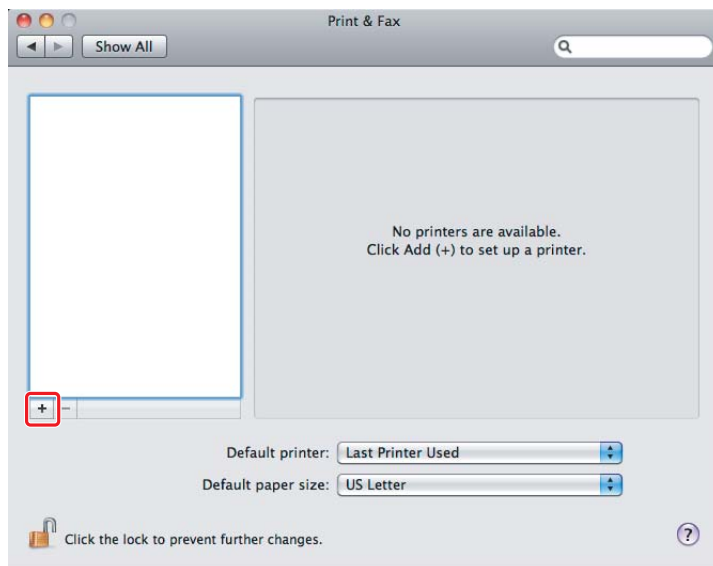
1. Otvorte **Print & Fax (Tlač a fax)** (u Mac OS X 10.7 **Print & Scan (Tlač a skenovanie)**).



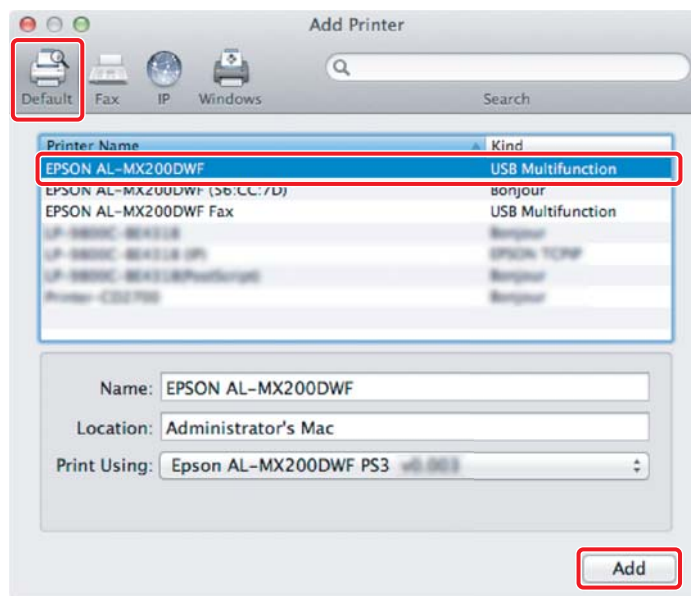
**Poznámka:**

- Print & Fax (Tlač a fax)** (u Mac OS X 10.7 **Print & Scan (Tlač a skenovanie)**) nájdete v ponuke **System Preferences (Systémové preferencie)**.
- Ak už vaša tlačiareň bola pridaná, choďte na „Tlač skúšobnej strany” na strane 17.

2. Kliknite na +.



3. Kliknite na **Default Browser (Predvolený prehľadávač)**, vyberte tlačiareň, ktorá sa má použiť a kliknite na **Add (Pridať)**.

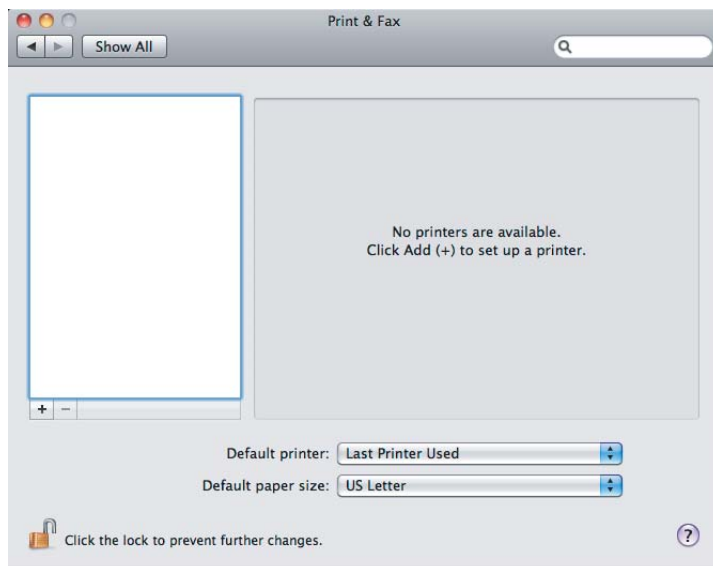


## Pre ethernetové pripojenie

### Poznámka:

Uistite sa, že váš počítač je pripojený na sieť.

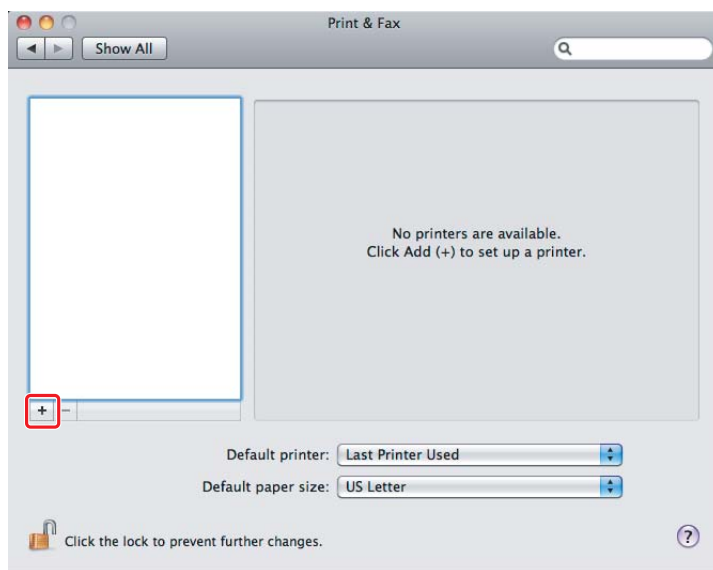
1. Otvorte **Print & Fax (Tlač a fax)** (u Mac OS X 10.7 **Print & Scan (Tlač a skenovanie)**).



**Poznámka:**

- ❑ **Print & Fax (Tlač a fax)** (u Mac OS X 10.7 **Print & Scan (Tlač a skenovanie)**) nájdete v ponuke **System Preferences (Systémové preferencie)**.
- ❑ Ak už vaša tlačiareň bola pridaná, choďte na „Tlač skúšobnej strany” na strane 17.

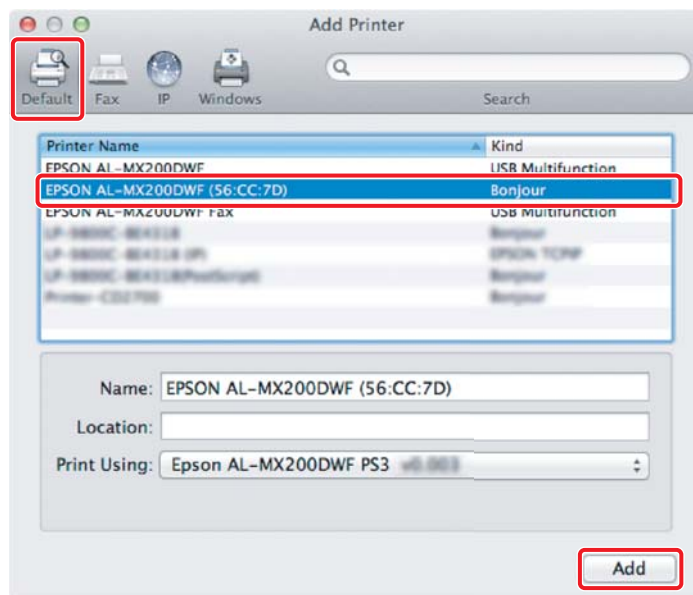
2. Kliknite na +.



3. Vyberte tlačiareň, ktorá sa má použiť.

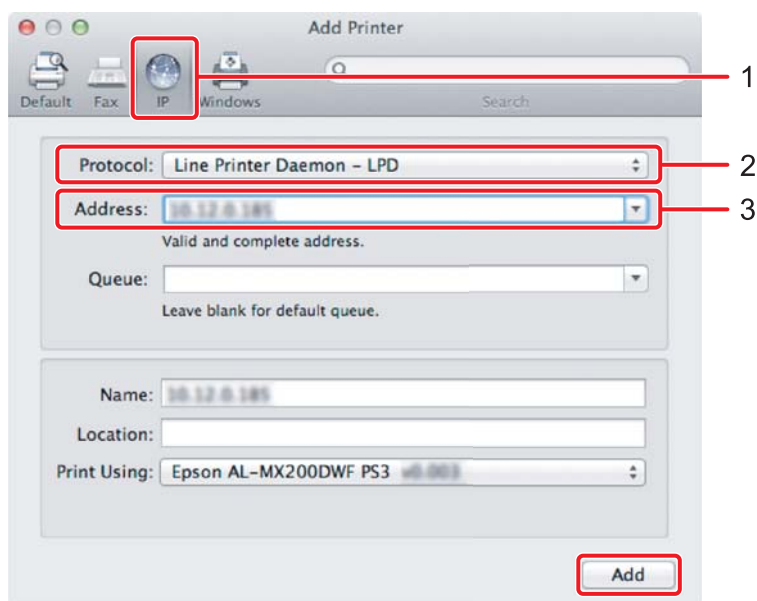
#### Pre Bonjour

Kliknite na **Default Browser (Predvolený prehľadávač)**, vyberte tlačiareň a kliknite na **Add (Pridať)**.



#### Pre IP Printing (Tlač IP)

Definujte nastavenia tlače IP a kliknite na **Add (Pridať)**.





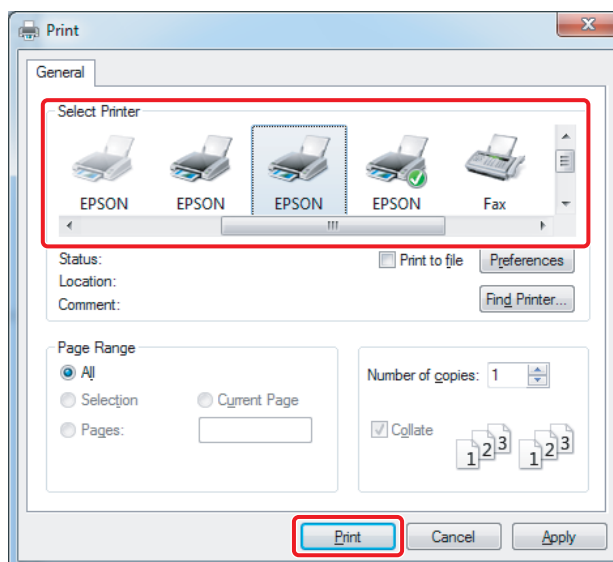
1	Kliknite na <b>IP</b> .
2	Ako <b>Protocol (Protokol)</b> vyberte <b>Line Printer Daemon - LPD</b> .
3	Zadajte adresu IP tlačiarne.

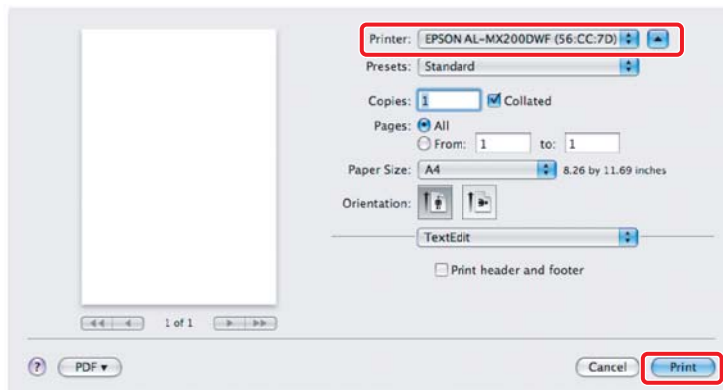
## Tlač skúšobnej strany

Aby ste sa uistili, že softvér je nainštalovaný správne, vytlačte skúšobnú stranu. V nasledujúcej časti je vysvetlené, ako vykonať tlač z bežnej aplikácie.

1. Vo vašej aplikácii otvorte súbor, ktorý sa má vytlačiť.
2. V ponuke **File (Súbor)** kliknite na **Print (Tlač)**.
3. Uistite sa, že je zvolená príslušná tlačiareň a kliknite na **Print (Tlačiť)**.

### Pre Windows:



**Pre Mac OS X:****Ďalšie informácie**

Podrobnosti o softvéri nájdete v dokumente *Používateľská príručka*.

