

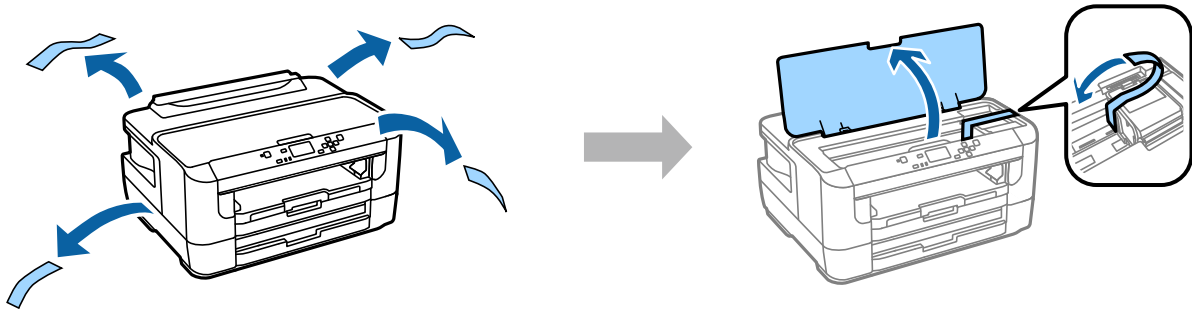
---

# Handbuch zur Einrichtung der Hardware

---

## Entpacken

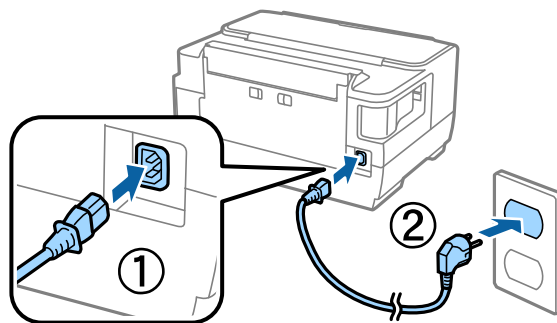
Entfernen Sie alle Schutzmaterialien.



## Einschalten des Druckers

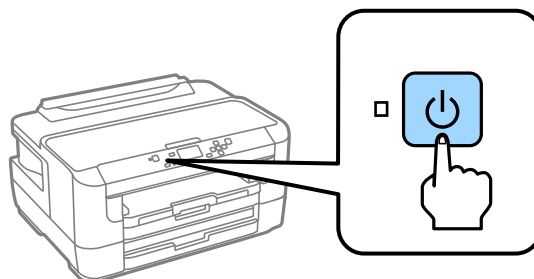
### Schritt 1

Schließen Sie das Netzkabel an das Produkt und die Stromversorgung an.



### Schritt 2

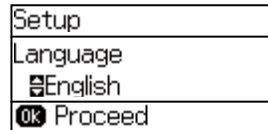
Schalten Sie den Drucker ein.



Wenn ein Fehler auftritt, prüfen Sie, dass kein Schutzmaterial im Drucker verblieben ist.

## Auswählen von Sprache und Uhrzeit

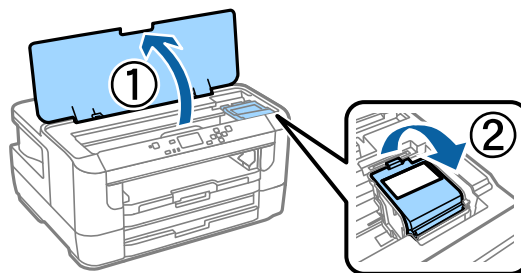
Gehen Sie zum Drucker und befolgen Sie die Anweisungen zur Auswahl Ihrer Sprache und Ihrer Uhrzeit. Drücken Sie dann die OK-Taste.



## Installieren von Tintenpatronen

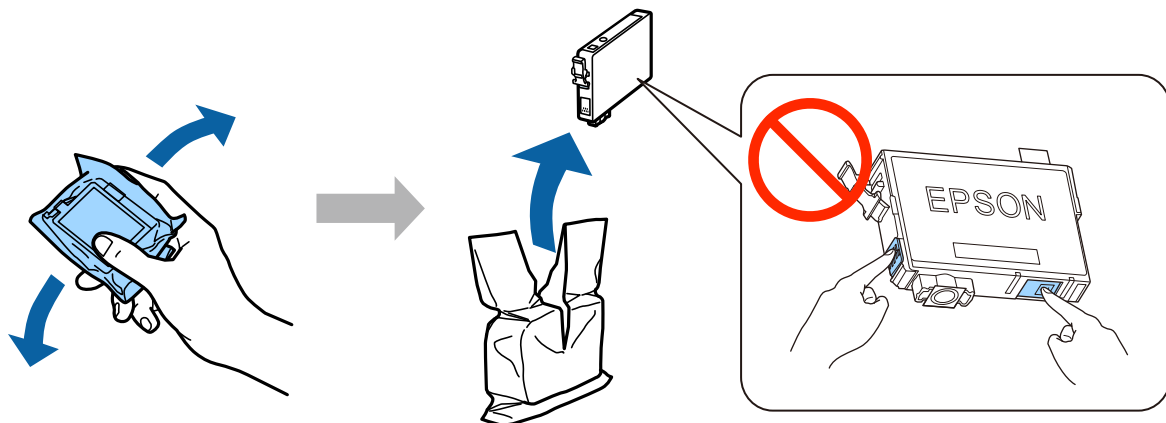
### Schritt 1

Öffnen Sie die Druckerabdeckung und die Tintenpatronen-Abdeckung.



### Schritt 2

Schütteln Sie vorsichtig alle Tintenpatronen vier- oder fünfmal und nehmen Sie die Patronen anschließend aus ihrer Verpackung.

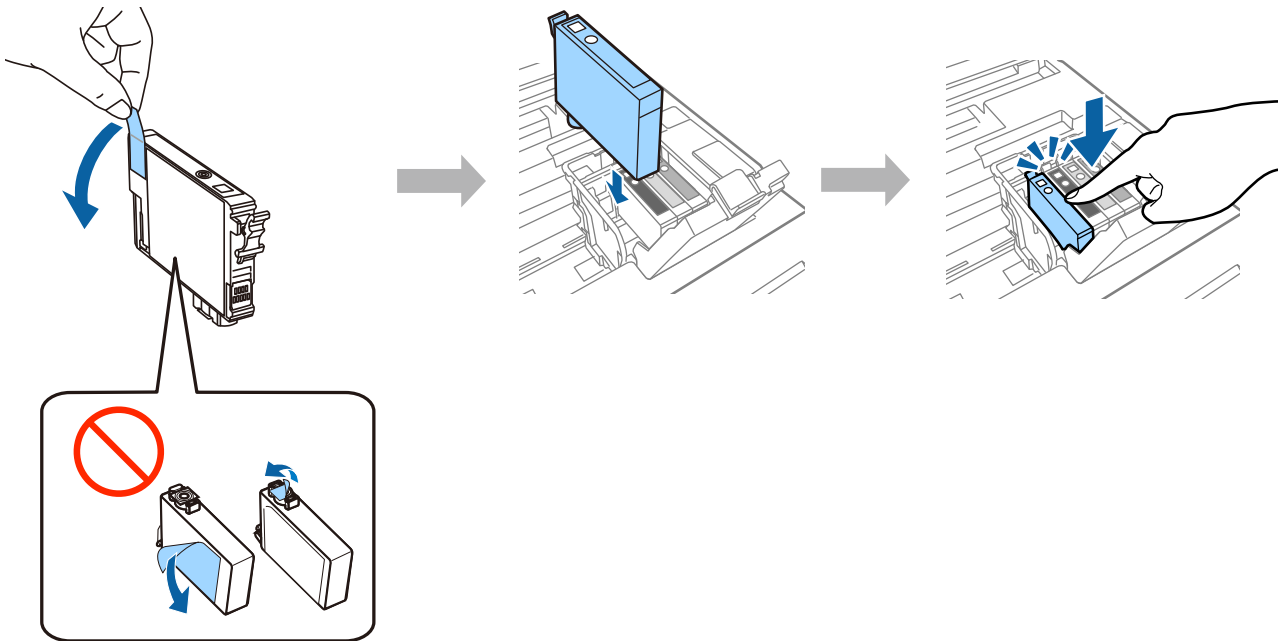


## Handbuch zur Einrichtung der Hardware

- ❑ Stellen Sie sicher, dass Sie bei der Ersteinrichtung die Tintenpatronen verwenden, die mit dem Drucker geliefert wurden. Diese Patronen können nicht zur späteren Verwendung aufbewahrt werden. Die Starttintenpatronen werden teilweise verwendet, um den Druckkopf zu füllen. Mit diesen Patronen können möglicherweise weniger Seiten gedruckt werden als mit nachfolgenden Tintenpatronen.
- ❑ Berühren Sie nicht den grünen Chip oder das kleine Fenster an der Seite der Patrone.

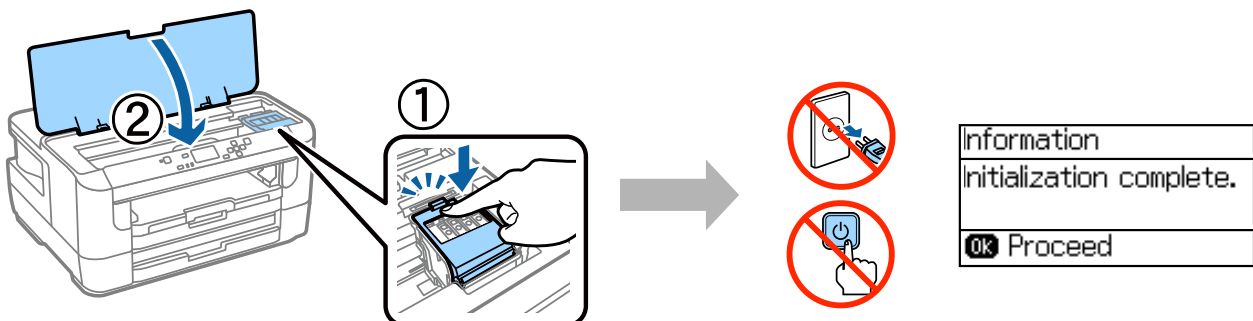
### Schritt 3

Entfernen Sie nur das gelbe Band von den Patronen und drücken Sie anschließend jede Patrone hinein, bis sie einrastet.



### Schritt 4

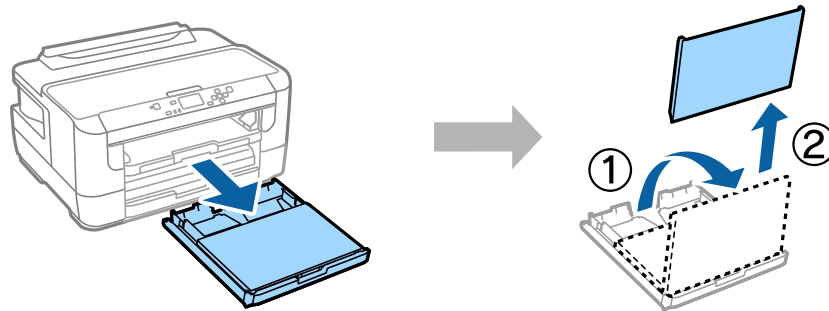
Schließen Sie die Tintenpatronen-Abdeckung und die Druckerabdeckung. Die Tintenbefüllung startet. Warten Sie bis die Befüllung beendet ist.



# Einlegen von Papier

## Schritt 1

Ziehen Sie die Papierkassette ganz heraus und entfernen Sie die Abdeckung.

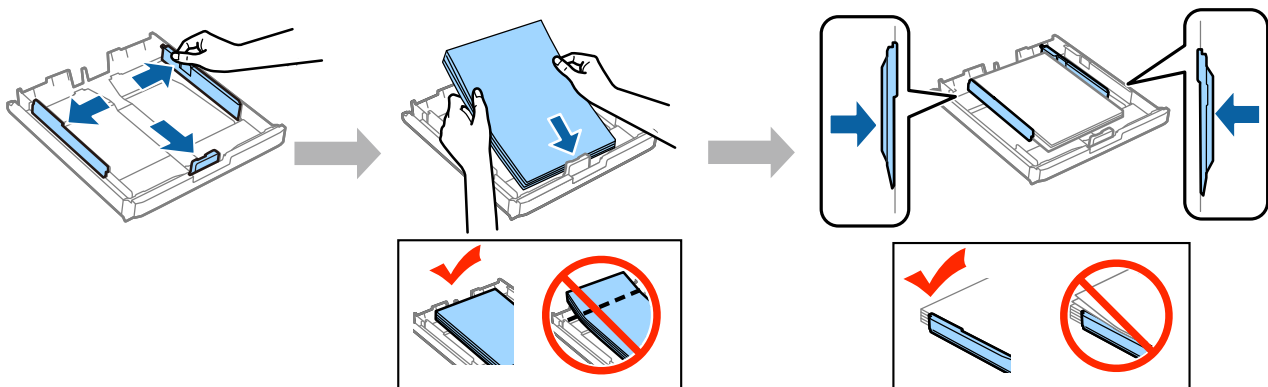


## Schritt 2

Drücken Sie die seitlichen Führungsschienen etwas und schieben Sie sie an die Ränder der Papierkassette. Verschieben Sie dann die vordere Führungsschiene entsprechend der Papiergröße.

Legen Sie A4-Papier von der vorderen Führungsschiene her mit der bedruckbaren Seite nach unten ein und stellen Sie sicher, dass das Papier nicht aus der Papierkassette heraussteht.

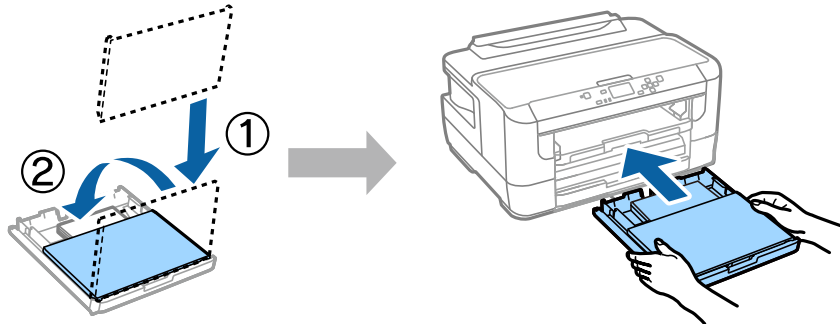
Schieben Sie die Führungsschienen, bis sie bündig an den Kanten des Papiers anliegen.



## Handbuch zur Einrichtung der Hardware

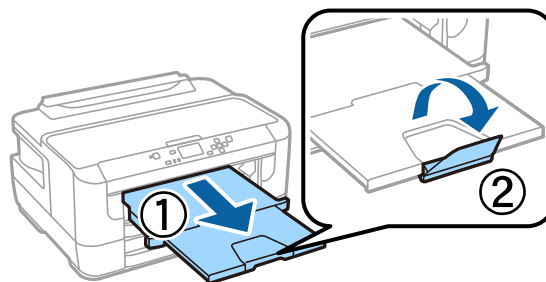
### Schritt 3

Bringen Sie die Abdeckung der Papierkassette wieder an. Halten Sie die Kassette flach und schieben Sie sie langsam und vorsichtig wieder ganz in das Produkt hinein.



### Schritt 4

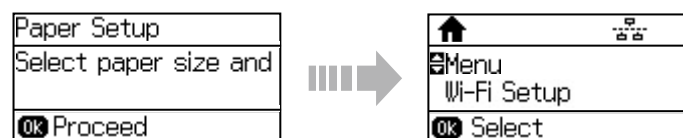
Ziehen Sie das Ausgabefach heraus und stellen Sie den Stopper auf.



## Auswählen von Einstellungen für die Papierzufuhr

Gehen Sie zum Drucker und wählen Sie die Einstellungen für die Papierzufuhr aus. Wählen Sie die Papiergröße und den Papiertyp des von Ihnen eingelegten Papiers aus.

Wenn die Einrichtung abgeschlossen ist, wird der Startbildschirm angezeigt, und der Drucker ist bereit zum Drucken.



## Informationen

Wussten Sie, dass Sie die Folgen für die Umwelt beeinflussen können, die beim Drucken entstehen?

1. Die Wahl des Papiers wirkt sich auf den Umwelteinfluss Ihres Druckers aus. Wenn Sie ökologisch zertifiziertes Papier wie EN 12281:2002 oder entsprechend gekennzeichnete Papiersorten auswählen, können Sie den negativen Einfluss auf die Umwelt durch die Initiativen einschränken, die seitens der Hersteller eingeführt wurden. Für spezielle Anwendungen kann ein leichteres Papier, wie ein 64 g/m<sup>2</sup>-Papier benutzt werden.

## **Handbuch zur Einrichtung der Hardware**

2. Sie können den Stromverbrauch durch den Kauf energiesparender Produkte senken.
3. Sie können Ihren Papierverbrauch und den Umwelteinfluss senken, in dem Sie automatisch beide Seiten des Papiers bedrucken.
4. Standardmäßig ist Ihr Drucker mit einer Stromsparfunktion ausgestattet, mit der Sie viel Strom einsparen können, wenn das Gerät nicht gebraucht wird.