

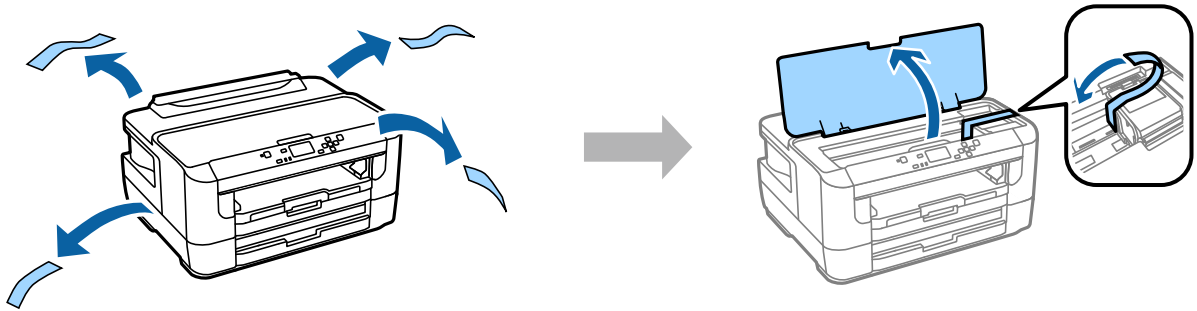
---

# Laitteiston käyttöönotto-opas

---

## Pakkauksesta poistaminen

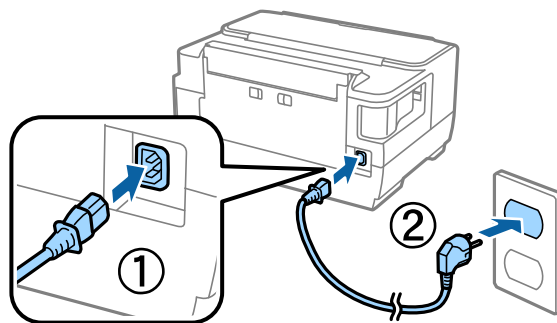
Poista kaikki pakkausmateriaalit.



## Virran kytkeminen tulostimeen

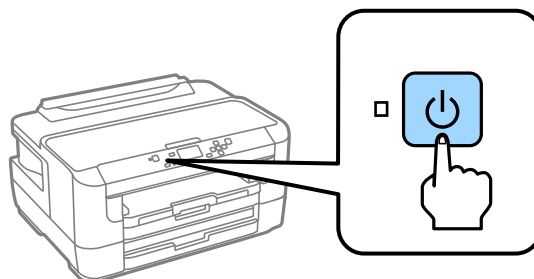
### Vaihe 1

Yhdistä virtajohto ja liitä se pistorasiaan.



### Vaihe 2

Kytke tulostimen virta päälle.

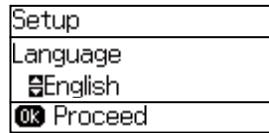


## Laitteiston käyttöönotto-opas

Jos tapahtuu virhe, tarkista, ettei tulostimen sisään ole jäänyt pakkausmateriaaleja.

## Kielen ja ajan valitseminen

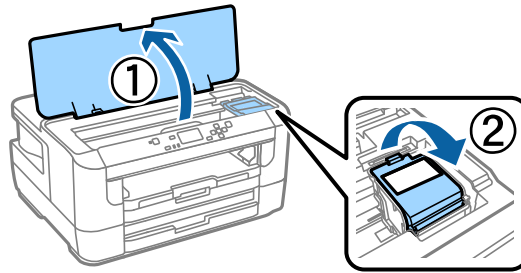
Siirry tulostimen ääreen ja noudata kielen ja ajan valitsemiseen annettuja ohjeita. Paina sitten OK-painiketta.



## Värikasettien asennus

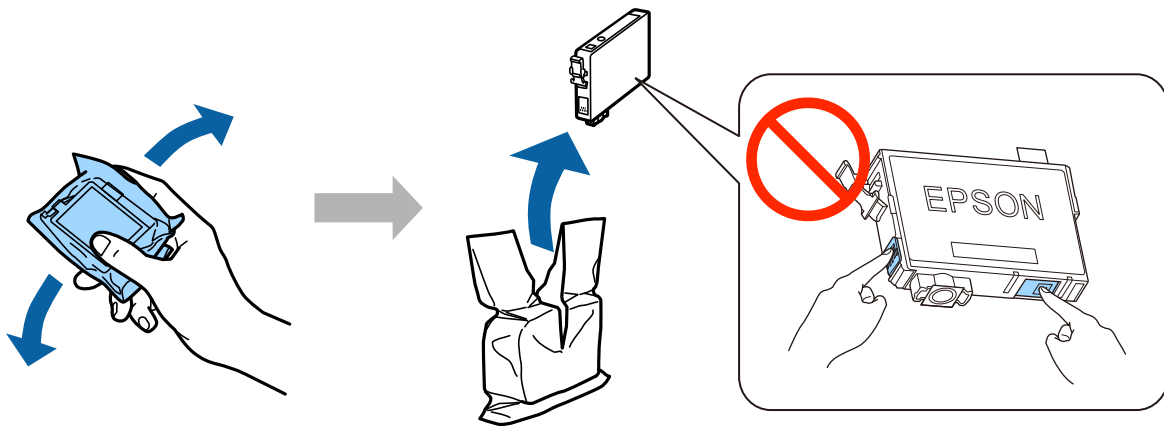
### Vaihe 1

Avaa tulostimen luukku ja mustekasetin luukku.



### Vaihe 2

Ravista värikasetteja varovasti neljä tai viisi kertaa ja poista sitten kasetit pakkauksistaan.

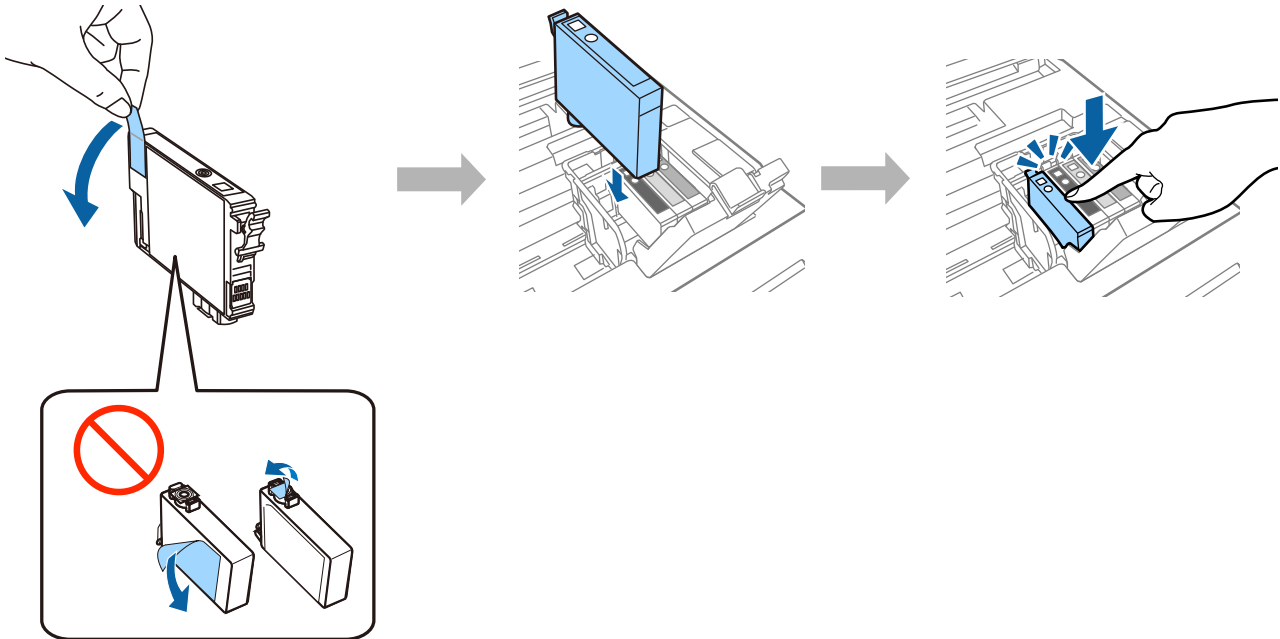


- Varmista, että käytät alkuasennuksessa tulostimen toimitukseen kuuluneita värikasetteja. Näitä kasetteja ei voi säästää myöhempää käyttöä varten. Alustavia värikasetteja käytetään osittain tulostuspään lataukseen. Näillä kaseteilla voi tulostaa ehkä vähemmän sivuja kuin seuraavilla värikaseteilla.
- Älä kosketa kasetin reunassa olevaa vihreää sirua tai pientä ikkunaa.

## Laitteiston käyttöönotto-opas

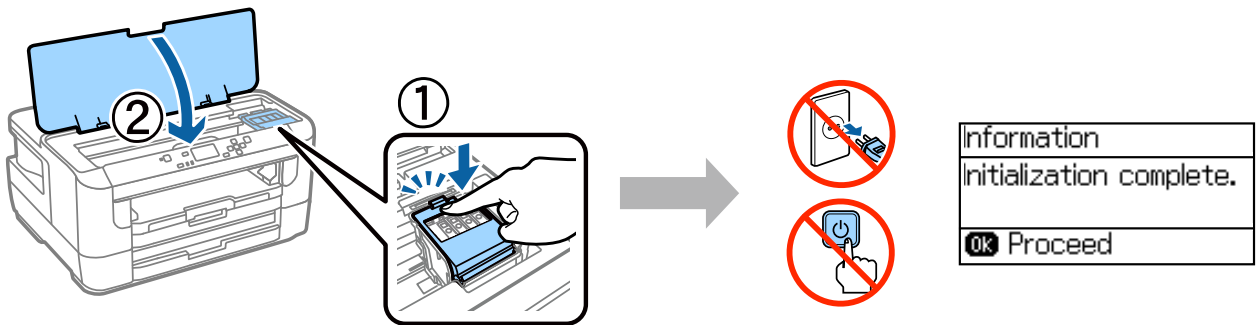
### Vaihe 3

Poista vain keltainen teippi kaseteista ja aseta sitten kukin kasetti täysin sisään, kunnes se naksahtaa paikoilleen.



### Vaihe 4

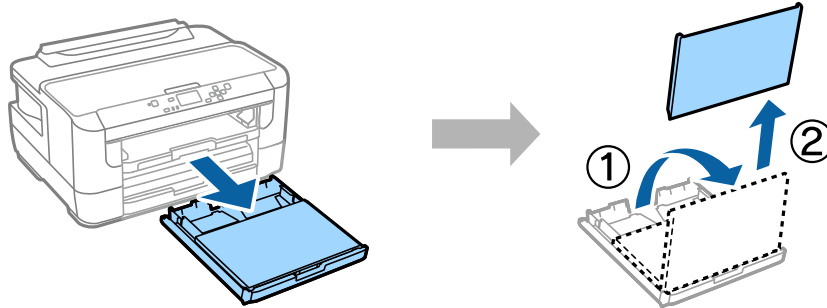
Sulje mustekasetin luukku ja tulostimen luukku. Väriaineen lataus alkaa. Odota, kunnes lataus on suoritettu.



# Paperin asettaminen

## Vaihe 1

Vedä paperialusta kokonaan ulos ja irrota kansi.

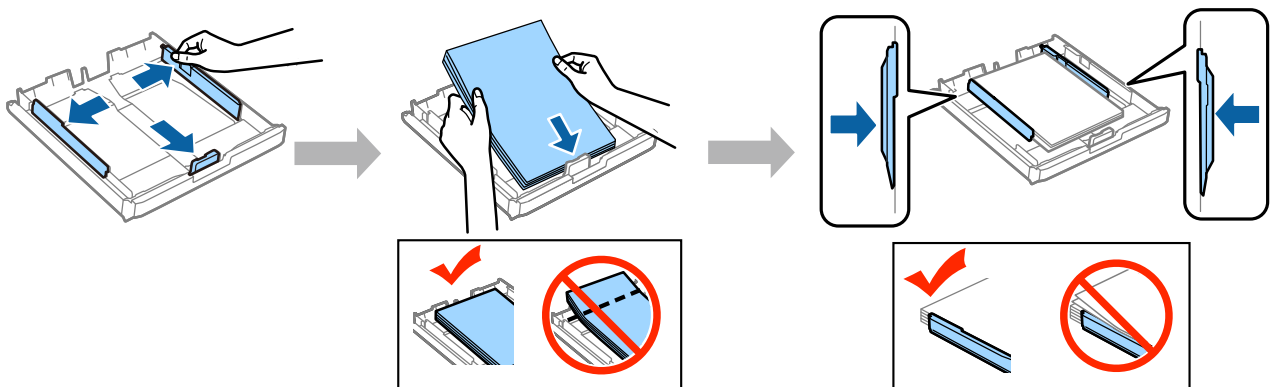


## Vaihe 2

Purista reunaohjaimia ja liu'uta niitä kohti alustan reunoja. Liu'uta etureunan ohjain sitten paperin koon mukaan paikalleen.

Aseta A4-kokoista paperia paikalleen etureunan ohjaimen mukaan tulostuspuoli alaspäin. Tarkista, että arkit eivät ole alustan ulkopuolella.

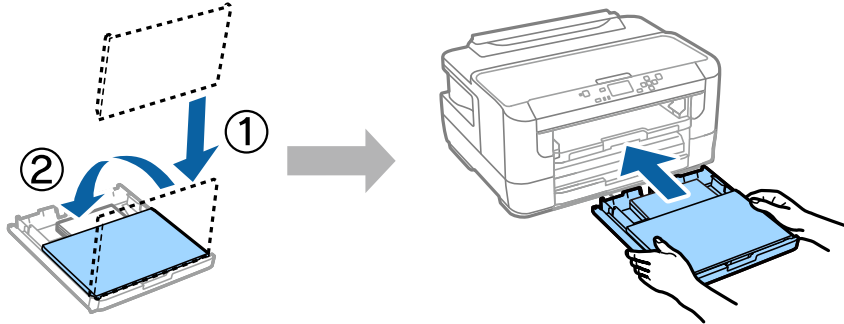
Liu'uta reunaohjaimet paikalleen arkin reunojen mukaisesti.



## Laitteiston käyttöönotto-ops

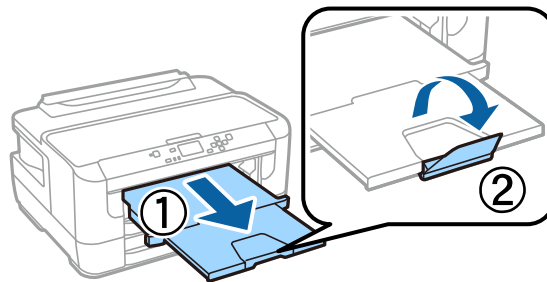
### Vaihe 3

Kiinnitä paperialustan kansi takaisin paikalleen. Pidä alusta vaakatasossa ja työnnä se varovasti paikalleen tuotteen sisään niin pitkälle, kuin se menee.



### Vaihe 4

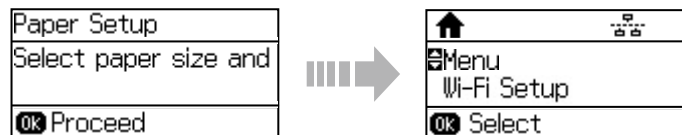
Liu'uta luovutusalusta ulos ja nosta pysäytin.



## Paperilähdeasetusten määrittäminen

Siirry tulostimen ääreen ja määritä paperilähdeasetukset. Valitse lisäämäsi paperin koko ja tyyppi.

Kun määrittäminen on tehty, aloitusnäyttö tulee näkyviin ja tulostin on tulostusvalmis.



## Tiedot

Tiesitkö voivasi vaikuttaa tulostuksesi ympäristövaikutuksiin?

1. Käyttämäsi paperityyppi vaikuttaa tulostimesi aiheuttamiin ympäristövaikutuksiin. Ympäristönsuojeluhankkeiden (esim. EN 12281:2002) mukaisesti valmistetun tai tunnetuilla ympäristömerkinnöillä varustetun paperin käyttö voi auttaa ympäristöhaittojen pienentämisessä. Erikoissovelluksissa voidaan käyttää kevyempää paperia, esim. 64 g/m<sup>2</sup>.

## **Laitteiston käyttöönotto-opas**

2. Voit pienentää sähkönkulutustasi ostamalla Energy Star -standardin vaatimukset täyttäviä tuotteita.
3. Voit pienentää paperinkulutusta ja ympäristöhaittoja automaattisella kaksipuolistulostuksella.
4. Tulostimen vakiovarustukseen kuuluu virtaa säästävä virranhallintatoiminto, joka pienentää tuotteen virrankulutusta sen käyttöseisokkien aikana.