

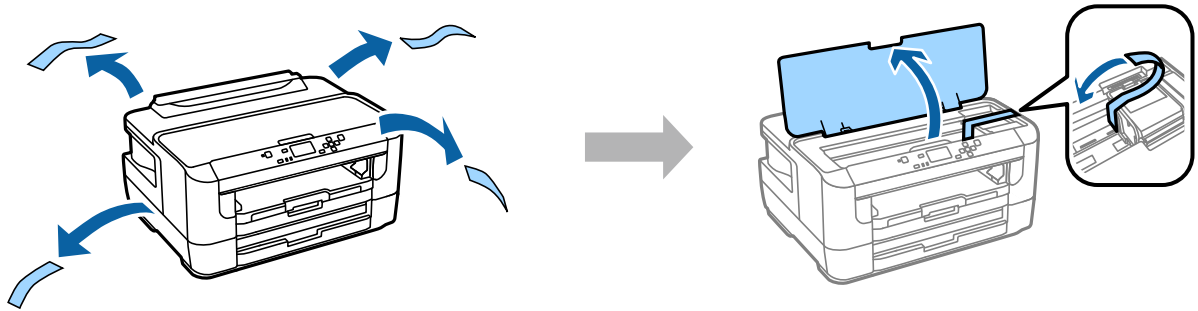
---

# Guide de la configuration matérielle

---

## Déballage

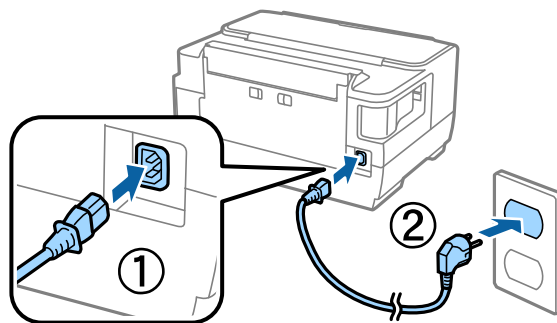
Retirez tous les matériaux de protection.



## Mise sous tension de l'imprimante

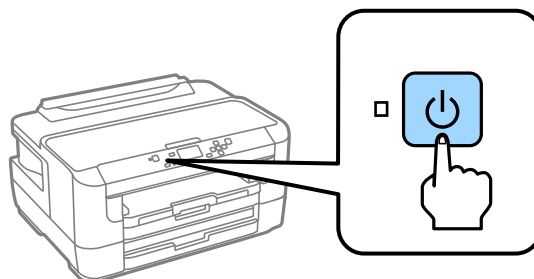
### Etape 1

Connectez le câble d'alimentation et branchez-le.



### Etape 2

Mettez l'imprimante sous tension.

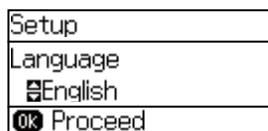


## Guide de la configuration matérielle

En cas d'erreur, assurez-vous de l'absence de matériaux de protection à l'intérieur de l'imprimante.

# Sélection de la langue et de l'heure

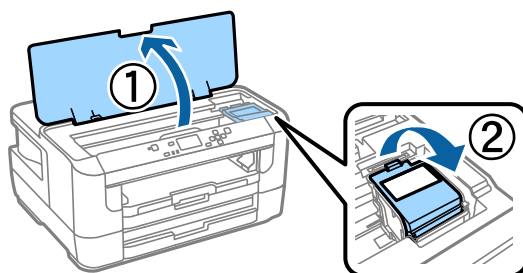
Sur l'imprimante, suivez les instructions pour la sélection de votre langue et heure. Appuyez ensuite sur la touche OK.



# Installation des cartouches d'encre

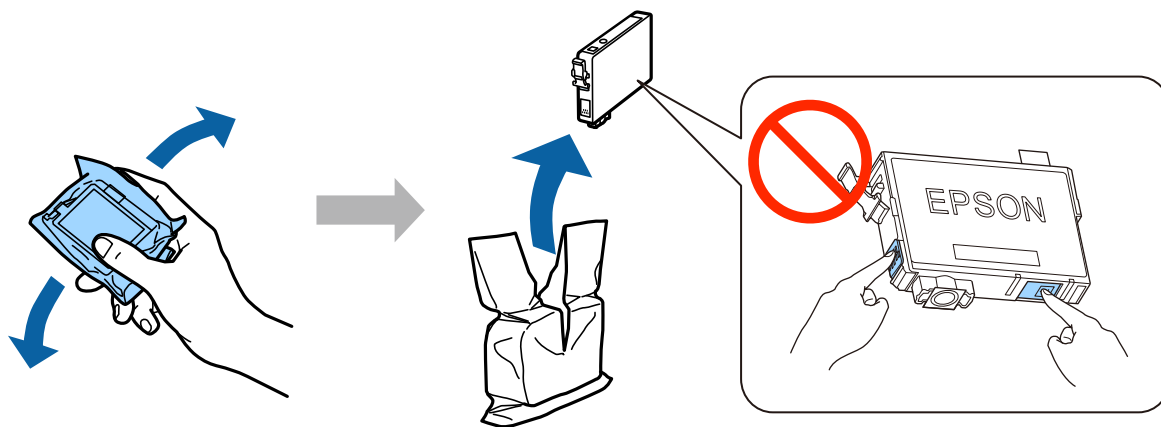
## Etape 1

Ouvrez le couvercle de l'imprimante et celui des cartouches d'encre.



## Etape 2

Secouez délicatement toutes les cartouches d'encre quatre ou cinq fois, puis retirez les cartouches de leur emballage.

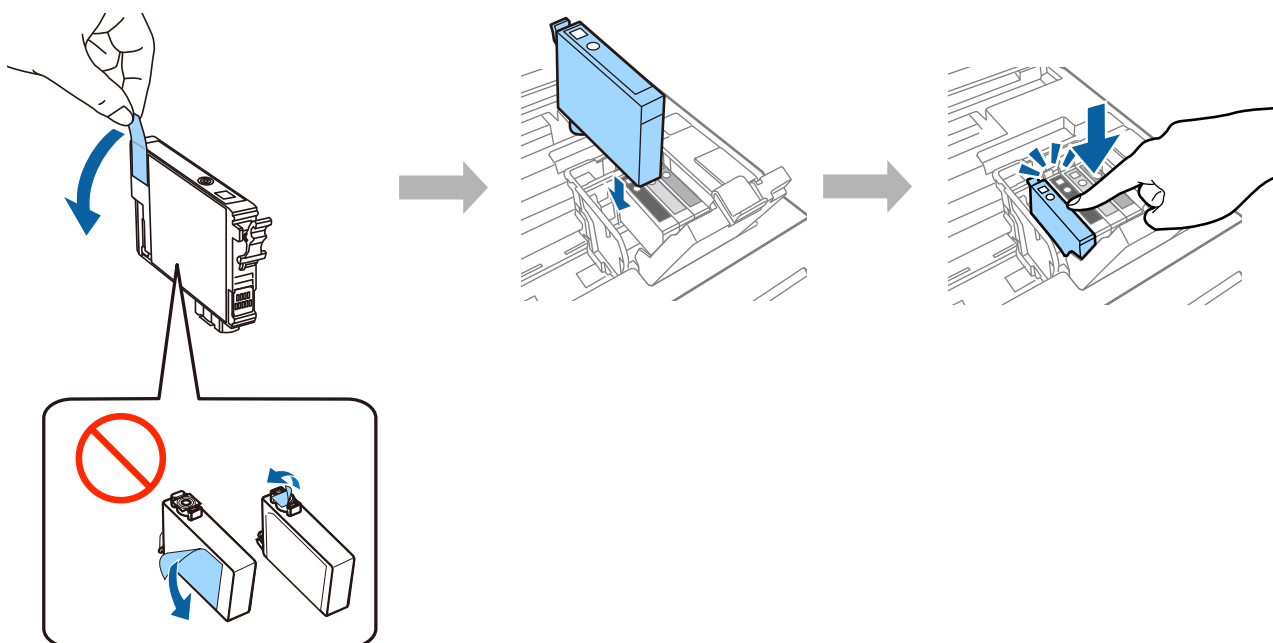


## Guide de la configuration matérielle

- ❑ Lors de la configuration initiale, veillez à utiliser les cartouches d'encre fournies avec l'imprimante. Ces cartouches ne peuvent être conservées pour un usage ultérieur. Les cartouches d'encre initiales sont partiellement utilisées pour charger la tête d'impression. Il est possible que ces cartouches impriment moins de pages que les cartouches d'encre suivantes.
- ❑ Ne touchez pas à la puce verte ou à la petite fenêtre située sur le côté de la cartouche.

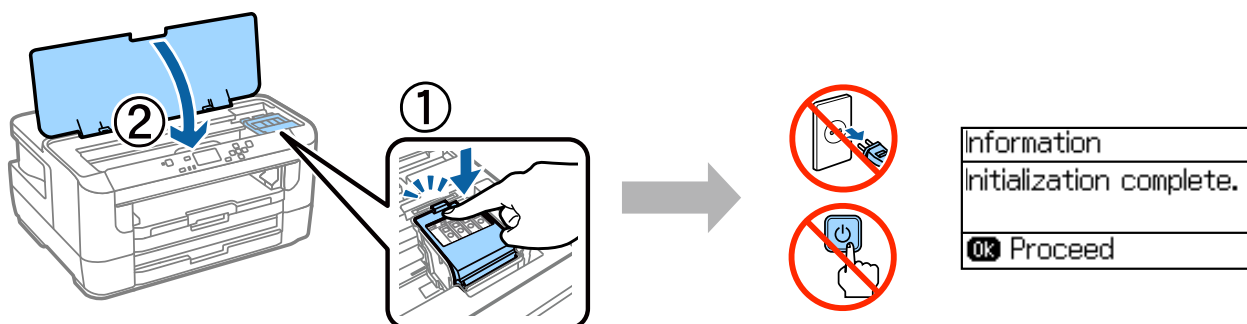
### Etape 3

Retirez uniquement la bande jaune des cartouches, puis insérez complètement chaque cartouche jusqu'à ce qu'un déclic confirme sa mise en place.



### Etape 4

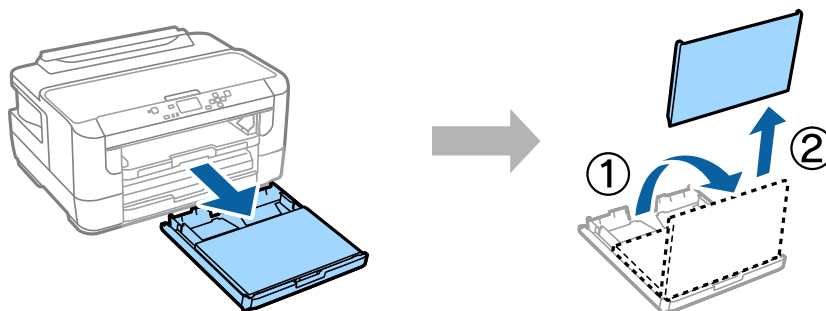
Refermez le couvercle des cartouches d'encre et celui de l'imprimante. Le chargement de l'encre démarre. Patientez jusqu'à la fin du chargement.



# Chargement du papier

## Etape 1

Sortez entièrement le bac à papier, puis retirez le couvercle.

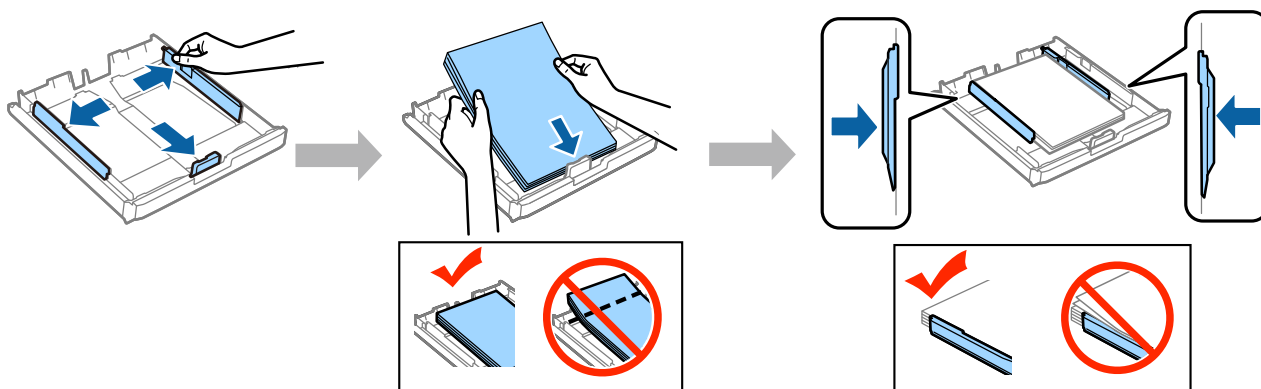


## Etape 2

Pincez les guides-papier latéraux et faites-les coulisser vers les bords du bac à papier, puis faites glisser le guide-papier avant pour le régler au format du papier.

Chargez du papier A4 vers le guide-papier avant, face à imprimer vers le bas. Vérifiez que le papier ne dépasse pas l'extrémité du bac.

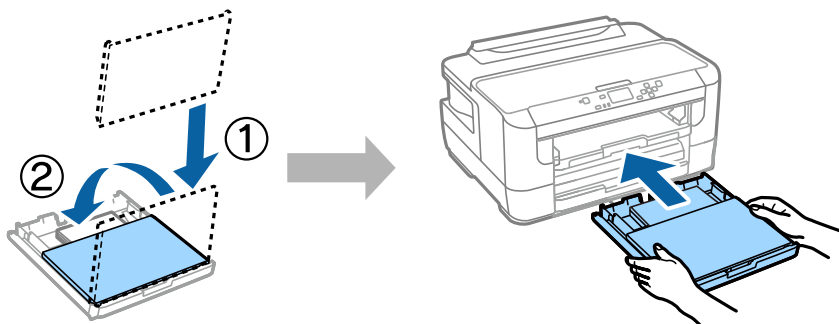
Faites coulisser les guides-papier latéraux jusqu'à ce qu'ils soient dans l'alignement des bords du papier.



## Guide de la configuration matérielle

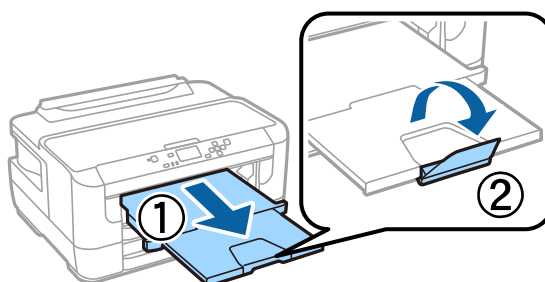
### Etape 3

Fixez à nouveau le couvercle du bac à papier. Maintenez le bac à papier à plat et avec précaution, réinsérez-le entièrement dans le produit.



### Etape 4

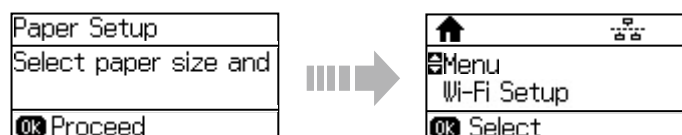
Faites glisser le bac de sortie et soulevez la butée.



## Sélection des paramètres de la source de papier

Sur l'imprimante, sélectionnez les paramètres de la source de papier. Sélectionnez le format et le type de papier que vous avez chargé.

Une fois la configuration terminée, l'écran d'accueil s'affiche et l'imprimante est prête à imprimer.



## Informations

Saviez-vous que vous pouvez réduire votre impact sur l'environnement lorsque vous imprimez des documents?

## Guide de la configuration matérielle

1. Le type de papier que vous utilisez influe sur l'impact environnemental de votre imprimante. Choisir un papier certifié conforme aux normes de gestion environnementale, telles que la norme EN 12281:2002, ou un papier pourvu d'écolabels reconnus, tels qu'EFS OU EFPS, réduit votre impact sur l'environnement grâce aux mesures prises par les fabricants. Toutes les applications ne nécessitent pas d'utiliser le même papier, vous pouvez par exemple utiliser un papier de 64 g/m<sup>2</sup>, plus léger.
2. Vous pouvez réduire votre consommation d'énergie en achetant des produits labellisés Energy Star.
3. Vous pouvez réduire votre consommation de papier en imprimant automatiquement en recto verso.
4. Votre imprimante dispose d'une fonction standard d'économie d'énergie qui met votre appareil hors tension lorsqu'il n'est pas utilisé, ce qui permet d'économiser beaucoup d'énergie.