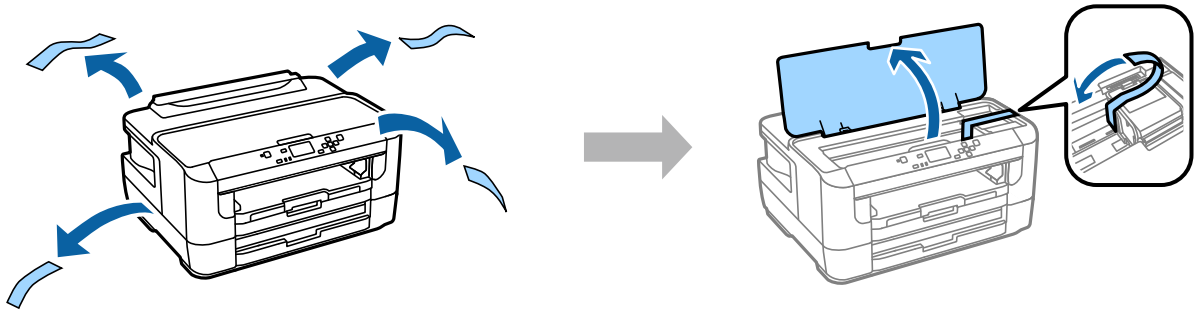

Guida per l'installazione dell'hardware

Apertura della confezione

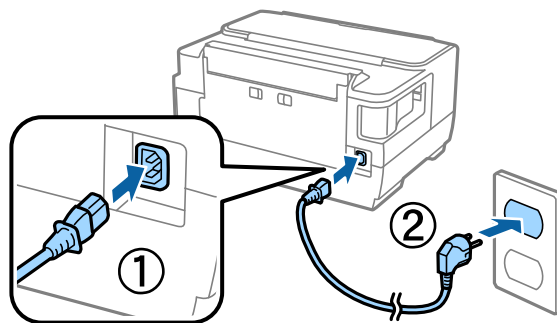
Rimuovere tutti i materiali protettivi.



Accensione della stampante

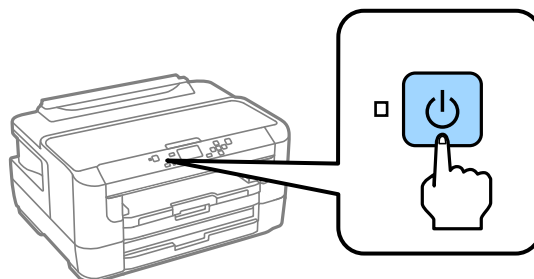
Passaggio. 1

Collegare il cavo di alimentazione.



Passaggio. 2

Accendere la stampante.

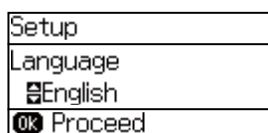


Guida per l'installazione dell'hardware

Se si verifica un errore, controllare che tutto il materiale protettivo sia stato rimosso dall'interno della stampante.

Selezione della lingua e della data/ora

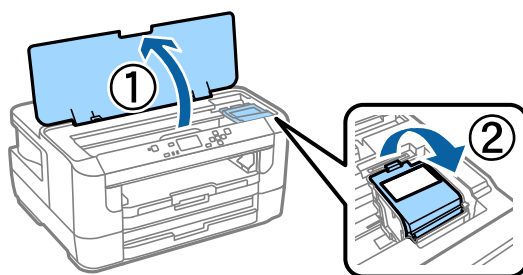
Sulla stampante, seguire le istruzioni per la selezione della lingua e della data/ora. Quindi, premere OK.



Installazione delle cartucce di inchiostro

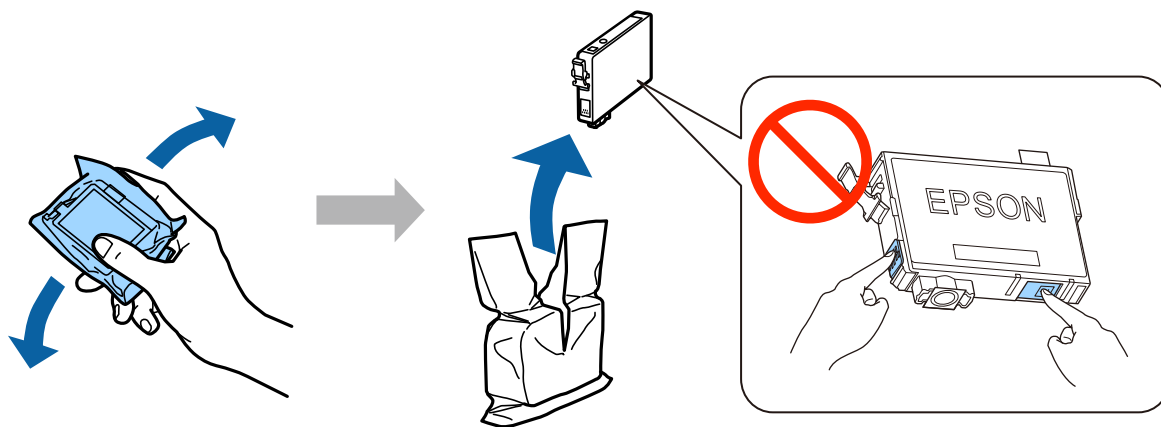
Passaggio. 1

Aprire il coperchio della stampante e il coperchio dell'alloggiamento della cartuccia d'inchiostro.



Passaggio. 2

Agitare delicatamente tutte le cartucce di inchiostro quattro o cinque volte, quindi rimuovere le cartucce dalle confezioni.

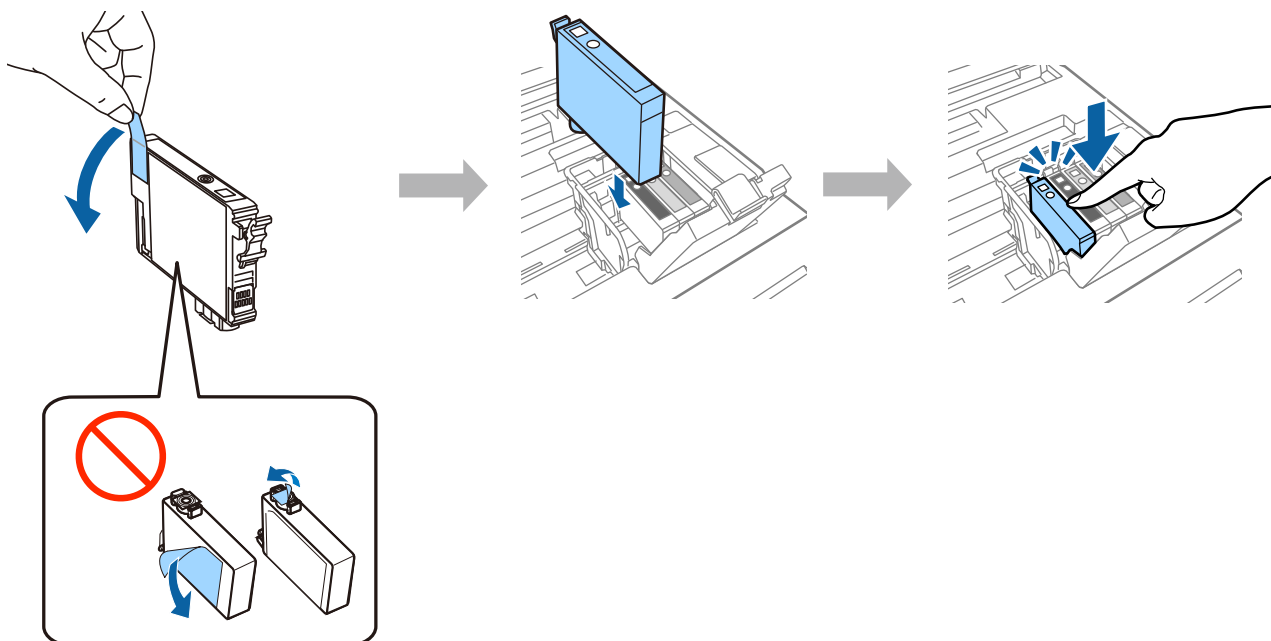


Guida per l'installazione dell'hardware

- ❑ Per l'installazione iniziale, assicurarsi di utilizzare le cartucce di inchiostro in dotazione con la stampante. Tali cartucce non possono essere riutilizzate in seguito. Le cartucce di inchiostro iniziali verranno parzialmente utilizzate per il caricamento della testina di stampa. Tali cartucce possono stampare un numero inferiore di pagine rispetto alle cartucce di inchiostro normali.
- ❑ Non toccare il chip verde o la finestrella sul lato della cartuccia.

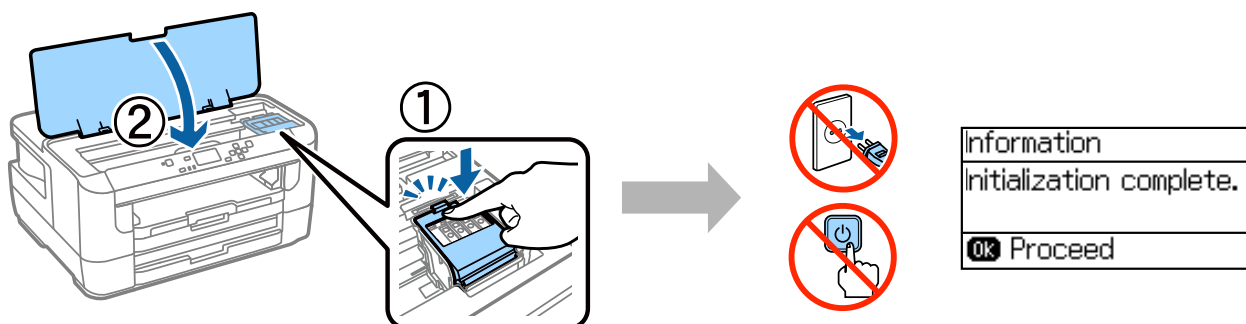
Passaggio. 3

Rimuovere solo il nastro giallo dalle cartucce e quindi inserire ciascuna cartuccia completamente fino allo scatto in posizione.



Passaggio. 4

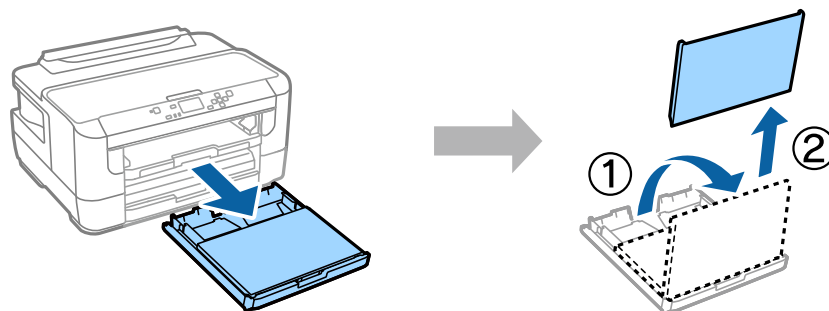
Chiudere il coperchio dell'alloggiamento delle cartucce d'inchiostro e il coperchio della stampante. Il caricamento dell'inchiostro viene avviato. Attendere che venga completata l'operazione di caricamento.



Caricamento della carta

Passaggio. 1

Estrarre completamente il cassetto della carta e rimuovere il coperchio.

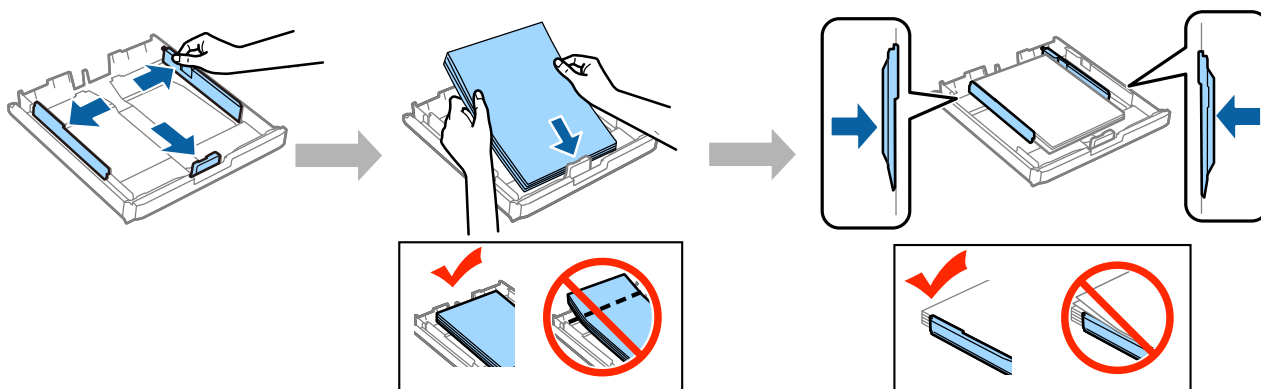


Passaggio. 2

Sbloccare e far scorrere le guide sui lati del cassetto della carta, quindi far scorrere la guida anteriore per adattarla alle dimensioni della carta.

Caricare carta A4 allineandola alla guida anteriore, con la faccia stampabile rivolta verso il basso. Verificare che la carta non fuoriesca dal bordo del cassetto.

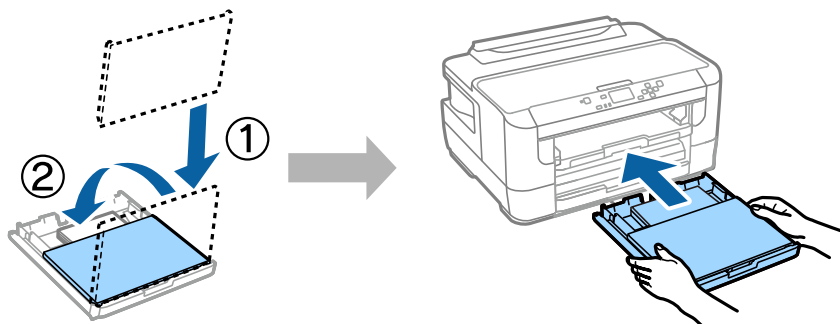
Far scorrere le guide laterali fino a farle aderire alla carta.



Guida per l'installazione dell'hardware

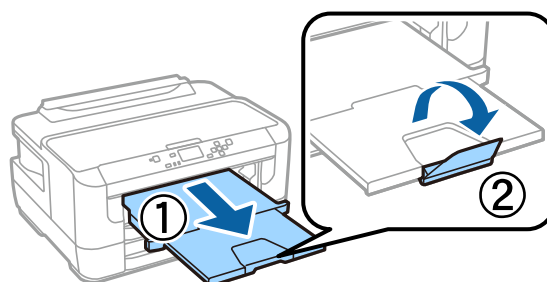
Passaggio. 3

Riposizionare il coperchio del cassetto della carta. Tenere il cassetto in posizione orizzontale e reinsertirlo con cura nella stampante.



Passaggio. 4

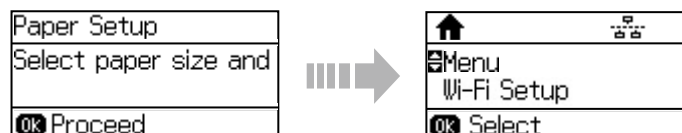
Estrarre il vassoio di uscita e sollevare il fermo.



Selezione di impostazioni per l'origine della carta

Sulla stampante, selezionare le impostazioni dell'origine carta. Selezionare le dimensioni e il tipo di carta caricato.

Al termine della configurazione viene visualizzata la schermata iniziale e la stampante è pronta per la stampa.



Informazioni

Lo sapevate che la vostra attività di stampa può avere un impatto sull'ambiente?

1. Il tipo di carta utilizzato può contribuire a ridurre l'impatto ambientale della vostra stampante. Scegliendo una carta certificata, prodotta secondo criteri di rispetto dell'ambiente, come la norma EN 12281:2002, o dotata di marcature ecologiche (Ecolabel) riconosciute, è possibile contribuire a ridurre il vostro impatto sull'ambiente, attraverso le iniziative che i costruttori implementano. Per applicazioni particolari, può essere utilizzata carta più leggera, ad esempio da 64 g/m².

Guida per l'installazione dell'hardware

2. È possibile ridurre il consumo energetico acquistando prodotti conformi alla certificazione Energy Star.
3. È possibile ridurre il consumo della carta e l'impatto sull'ambiente stampando automaticamente su entrambi i lati del foglio.
4. La stampante è dotata di una funzione di controllo dell'alimentazione, che spegne la stampante quando non è in uso, caratteristica che consente un notevole risparmio energetico.