

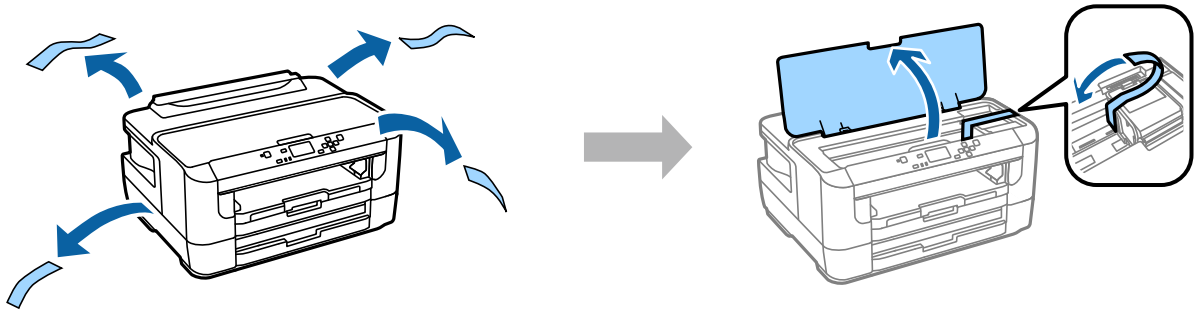
---

# Installatiehandleiding voor hardware

---

## Uitpakken

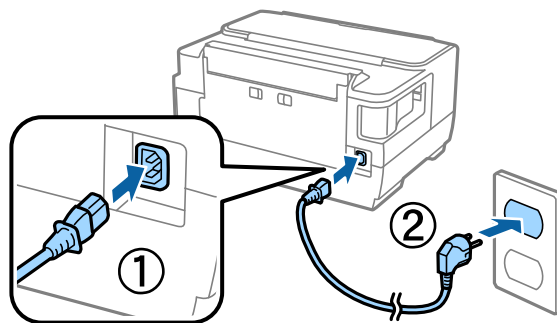
Verwijder alle beschermende materialen.



## De printer aanzetten

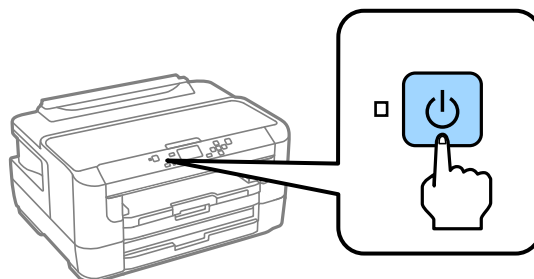
### Stap. 1

Sluit de stroomkabel aan.



### Stap. 2

Zet de printer aan.

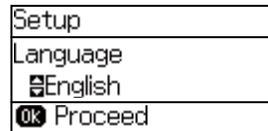


## Installatiehandleiding voor hardware

Als er een fout optreedt, controleer dan of er geen beschermend materiaal in de printer is achtergebleven.

### Een taal en tijd selecteren

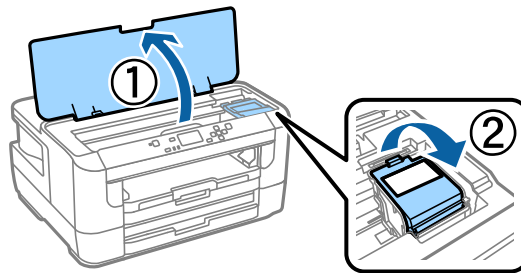
Ga naar de printer en volg dan de instructies om uw taal en tijd te selecteren. Druk vervolgens op de knop OK.



### Cartridges installeren

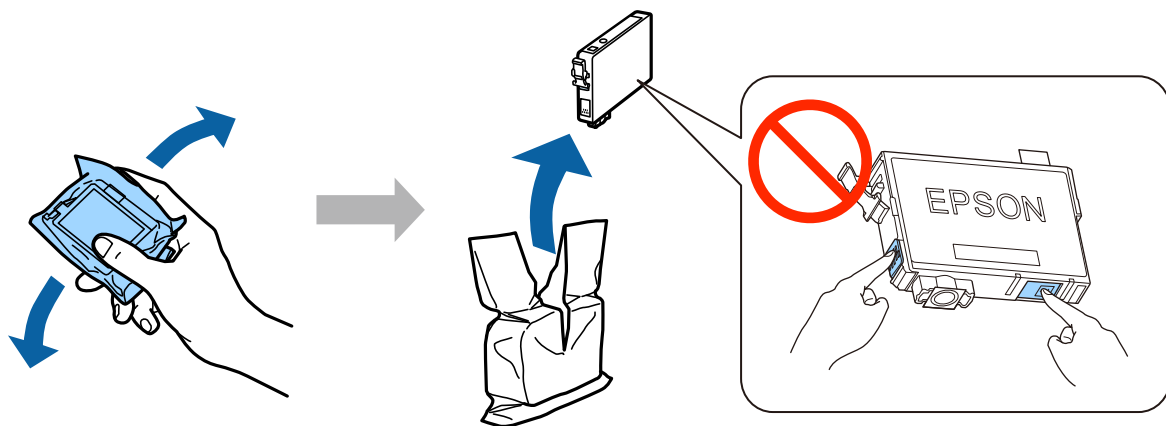
#### Stap. 1

Open het deksel van de printer en het deksel van de cartridges.



#### Stap. 2

Schud alle cartridges voorzichtig vier- of vijfmaal en haal ze vervolgens uit de verpakking.

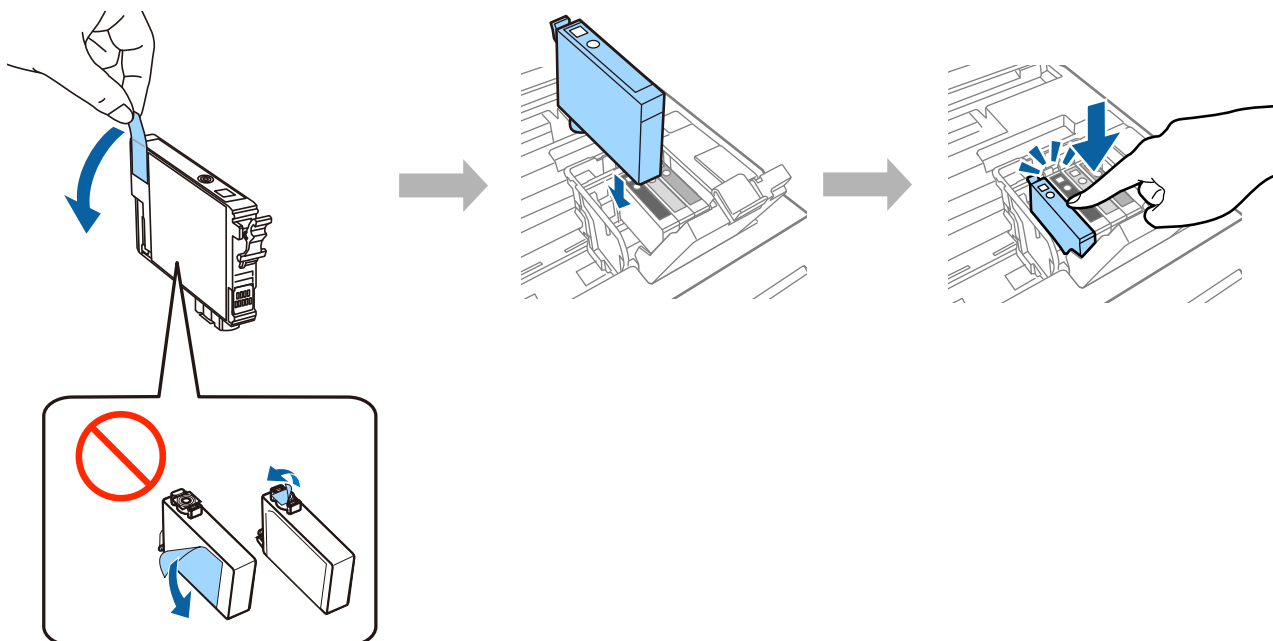


### Installatiehandleiding voor hardware

- ❑ Gebruik bij de eerste installatie de cartridges die bij deze printer zijn geleverd. Deze cartridges kunnen niet worden bewaard voor later. De startcartridges worden deels verbruikt om de printkop te vullen. Met deze cartridges worden mogelijk minder pagina's afgedrukt dan met de cartridges daarna.
- ❑ Raak de groene chip of het kleine venstertje aan de zijkant van de cartridge niet aan.

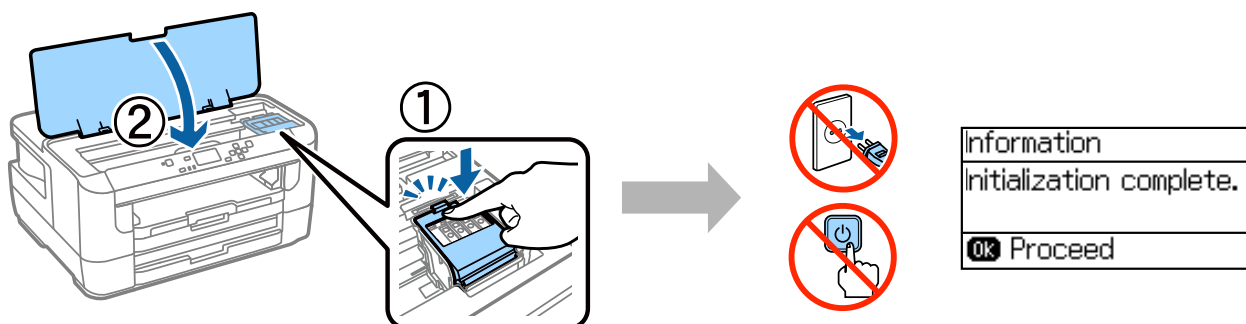
#### Stap. 3

Verwijder alleen de gele tape van de cartridges en plaats de cartridges vervolgens volledig in het apparaat (ze moeten vastklikken).



#### Stap. 4

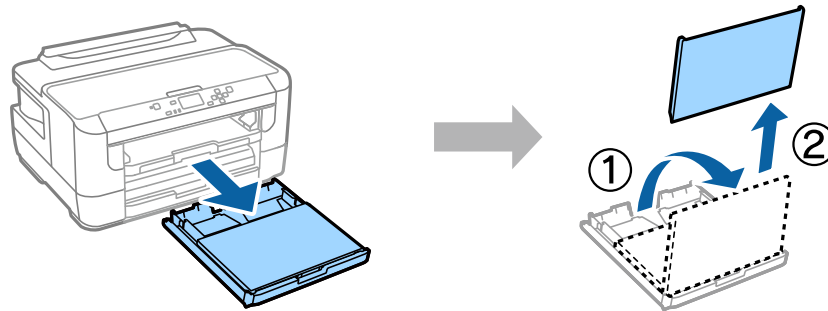
Sluit het deksel van de cartridges en het deksel van de printer. De inkt wordt nu geladen. Wacht tot het laden is voltooid.



# Papier laden

## Stap. 1

Schuif de papercassette helemaal uit en verwijder vervolgens het deksel.

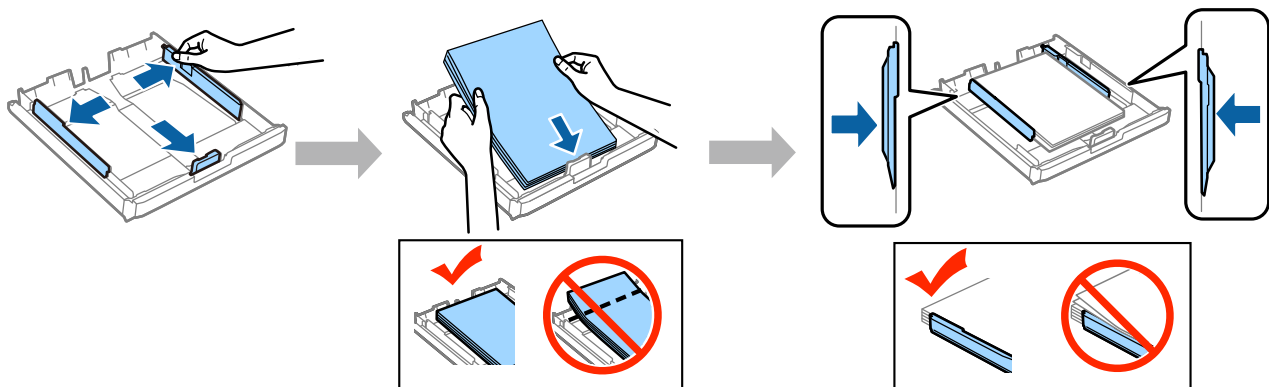


## Stap. 2

Druk de zijgeleiders aan de zijkanten van de papercassette in en schuif deze uit. Verschuif vervolgens de geleider aan de voorkant om deze aan te passen aan het papierformaat.

Laad A4-papier richting de geleider aan de voorkant met de afdrukkzijde naar beneden en controleer of het papier niet uitsteekt bij het uiteinde van de cassette.

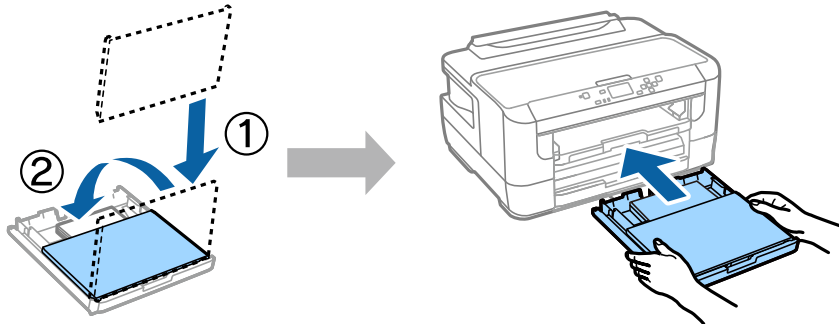
Verschuif de zijgeleiders tot ze gelijk zijn met de randen van het papier.



## Installatiehandleiding voor hardware

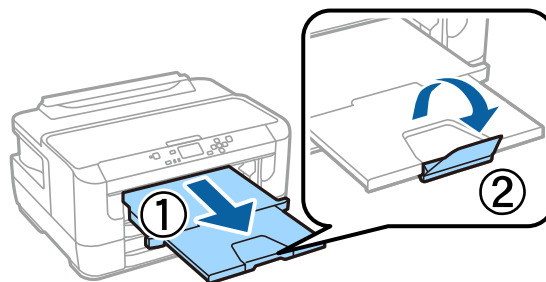
### Stap. 3

Plaats het deksel van de cassette terug. Houd de cassette plat en plaats deze langzaam en voorzichtig helemaal terug in het product.



### Stap. 4

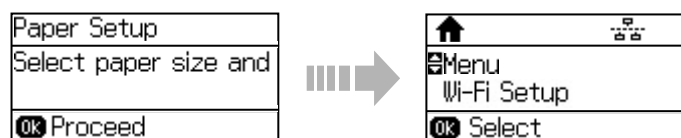
Schuif de uitvoerlade uit en zet de stop omhoog.



## Papierbroninstellingen selecteren

Ga naar de printer en selecteer vervolgens de papierbroninstellingen. Selecteer het papierformaat en papiertype die u hebt geladen.

Wanneer de set-up is voltooid, wordt het startscherm weergegeven en is de printer gereed voor afdrukken.



## Informatie

Wist u dat u persoonlijk kunt bijdragen aan milieubesparing door bewust te printen?

1. De papiersoort die u gebruikt, beïnvloedt de impact van uw printer op het milieu. Als u ervoor kiest duurzaam papier met het FSC-keurmerk te gebruiken (zoals papier dat voldoet aan de norm EN 12281:2002) of papier met het ecolabel, kunt u bijdragen aan milieubesparing. Voor specifieke toepassingen kunt u lichter papier gebruiken (bijvoorbeeld 64 g/m<sup>2</sup>).

## **Installatiehandleiding voor hardware**

2. U kunt uw energieverbruik verlagen door producten te kopen die zijn voorzien van het Energy Star-energielabel.
3. U kunt uw papierverbruik en de impact op het milieu verlagen door de printer in te stellen op dubbelzijdig afdrukken.
4. Uw printer is standaard voorzien van een energiebeheerfunctie, zodat het apparaat wordt uitgeschakeld als u het niet gebruikt. Dit resulteert in aanzienlijke energiebesparing.