

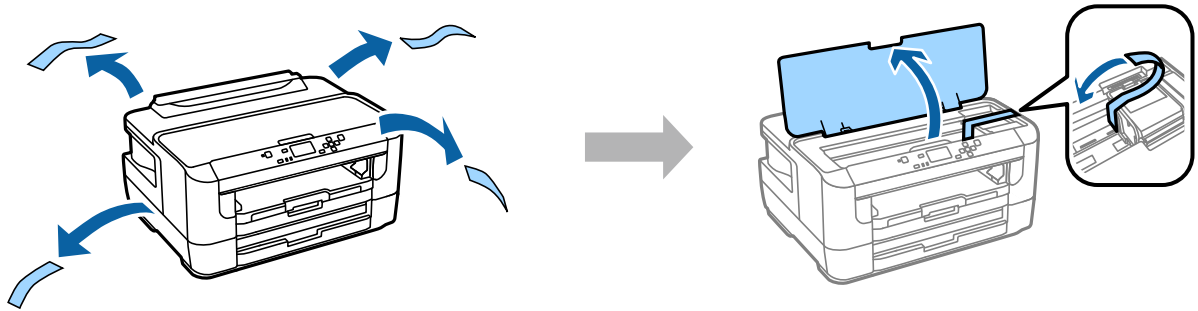
---

# Manual de Configuração do Hardware

---

## Desembalar

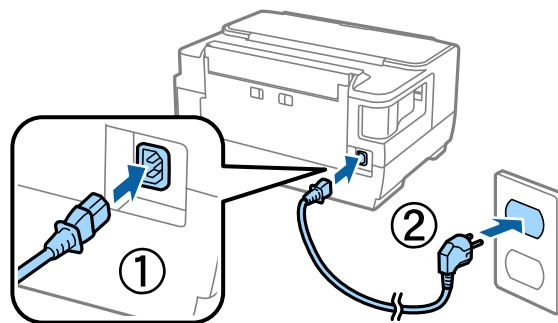
Remova todos os materiais de protecção.



## Ligar a Impressora

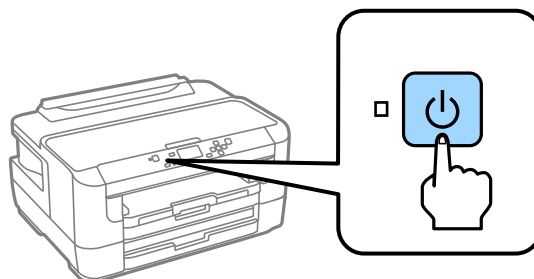
### Passo. 1

Ligue o cabo de alimentação à impressora e a uma tomada eléctrica.



### Passo. 2

Ligue a impressora.

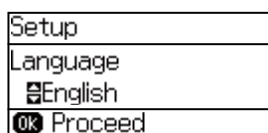


## Manual de Configuração do Hardware

Se ocorrer um erro, verifique se não ficou nenhum material de protecção no interior da impressora.

## Seleccionar um Idioma e Hora

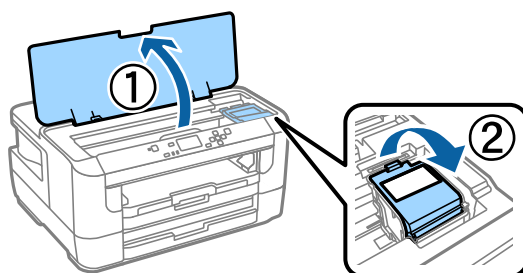
Na impressora, siga as instruções para seleccionar o seu idioma e hora. Em seguida, prima a tecla OK.



## Instalar os Tinteiros

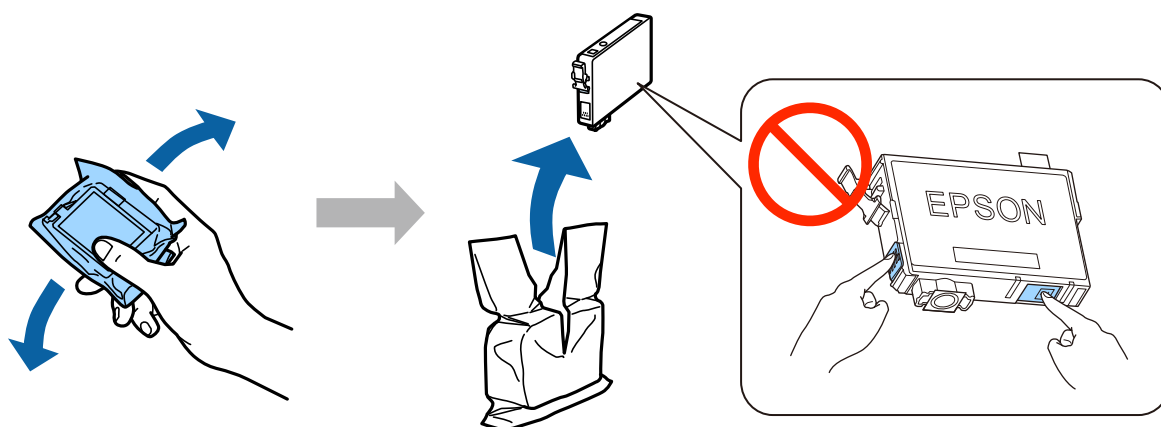
### Passo. 1

Abra a tampa da impressora e a tampa do tinteiro.



### Passo. 2

Agite ligeiramente todos os tinteiros quatro ou cinco vezes e, em seguida, retire-os da respectiva embalagem.

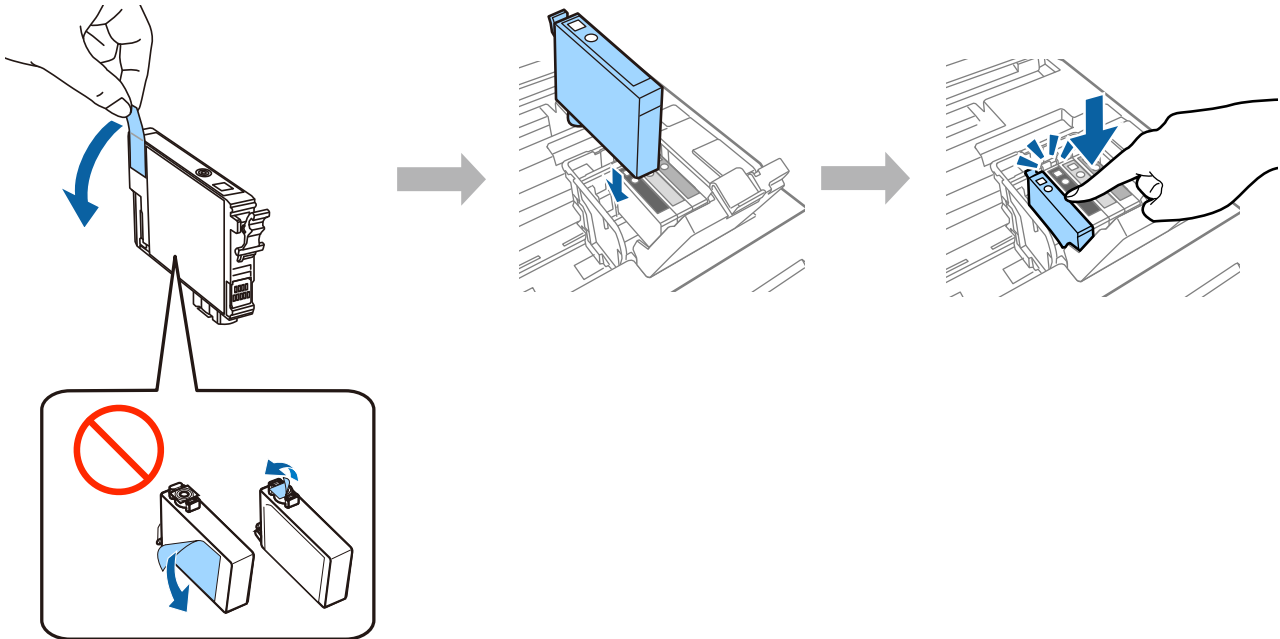


## Manual de Configuração do Hardware

- ❑ Para a configuração inicial, certifique-se de que utiliza os tinteiros fornecidos com esta impressora. Não é possível guardar estes tinteiros para utilização posterior. Os tinteiros iniciais serão parcialmente utilizados para carregar a cabeça de impressão. Estes tinteiros poderão imprimir menos páginas em comparação com os tinteiros seguintes.
- ❑ Não toque no chip verde nem na pequena janela existente na parte lateral do tinteiro.

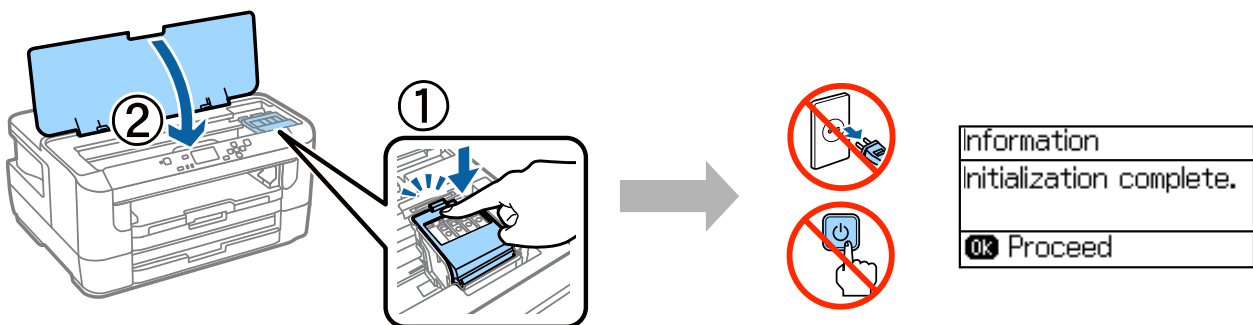
### Passo. 3

Retire apenas a fita adesiva amarela dos tinteiros e, em seguida, insira totalmente cada tinteiro até o encaixar.



### Passo. 4

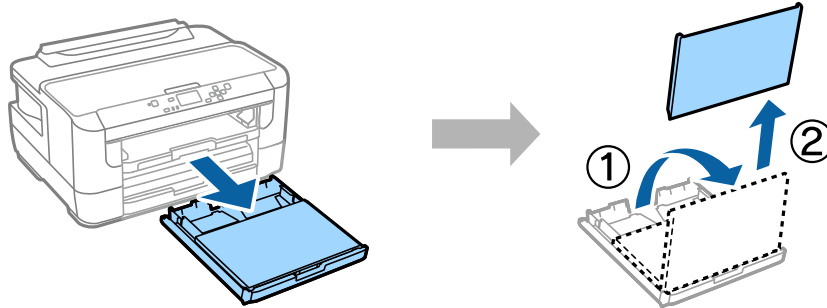
Feche a tampa do tinteiro e a tampa da impressora. O carregamento da tinta inicia-se. Aguarde até que o carregamento esteja concluído.



## Colocar Papel

### Passo. 1

Puxe o alimentador de papel completamente para fora e, em seguida, retire a tampa.

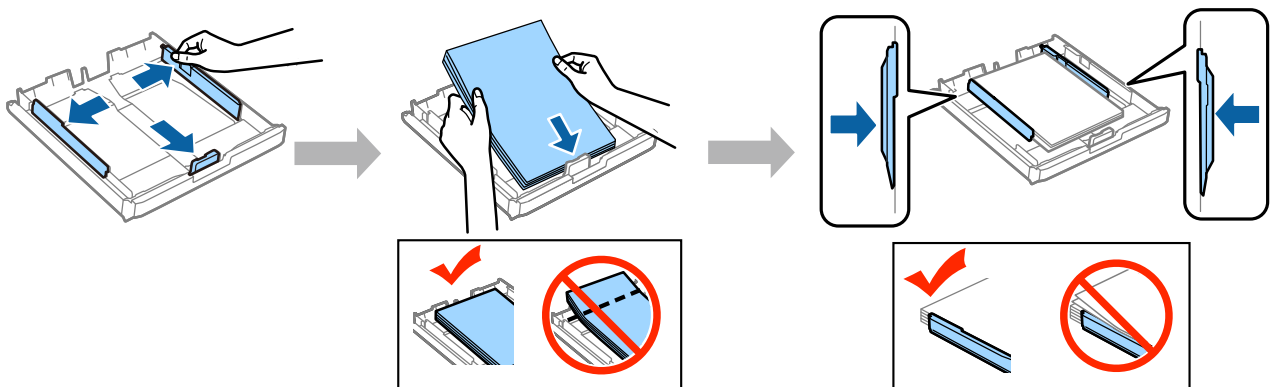


### Passo. 2

Aperte e deslize as guias laterais até à extremidade do alimentador de papel e, em seguida, deslize a guia frontal para ajustar ao formato do papel.

Coloque papel A4 na direcção da guia frontal com a face imprimível para baixo e certifique-se de que o papel não ultrapassa a extremidade do alimentador.

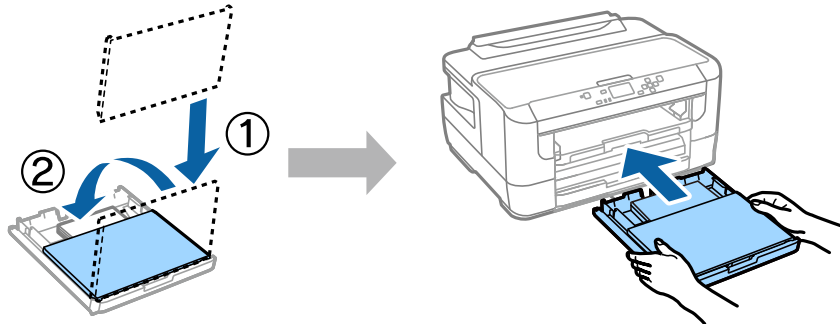
Deslize as guias laterais até que estejam alinhadas com as extremidades do papel.



## Manual de Configuração do Hardware

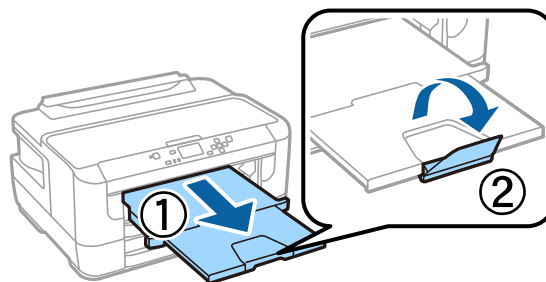
### Passo. 3

Instale novamente a tampa do alimentador de papel. Mantenha o alimentador de papel nivelado e introduza-o cuidadosamente no interior do produto.



### Passo. 4

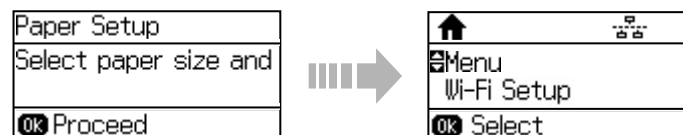
Deslize o receptor de papel para fora e levante o fixador.



## Seleccionar definições de origem do papel

Aceda à impressora e seleccione as definições de origem do papel. Seleccione o formato e tipo do papel que colocou.

Quando a configuração estiver concluída, é apresentado o ecrã inicial e a impressora está pronta para imprimir.



## Informações

Sabia que pode influenciar o impacto que tem sobre o ambiente quando imprime?

1. O tipo de papel que utiliza pode influir relativamente ao impacto da sua impressora sobre o ambiente. Escolhendo papel certificado no âmbito das iniciativas de gestão ambiental, como a norma EN 12281:2002, ou com rótulos ecológicos reconhecidos, pode ajudar a reduzir o seu impacto sobre o ambiente através das iniciativas implementadas pelos fabricantes. Para determinadas aplicações, poderá ser utilizado papel de gramagem inferior, como por exemplo um papel de 64 g/m<sup>2</sup>.

## **Manual de Configuração do Hardware**

2. Pode reduzir o seu consumo de energia através da compra de produtos certificados Energy Star.
3. Pode reduzir o seu consumo de papel e o respectivo impacto sobre o ambiente com a impressão frente e verso automática da página.
4. Como norma, a sua impressora tem uma função de gestão de energia que a desliga quando não está sendo utilizada, o que resulta numa excelente funcionalidade para poupar energia.