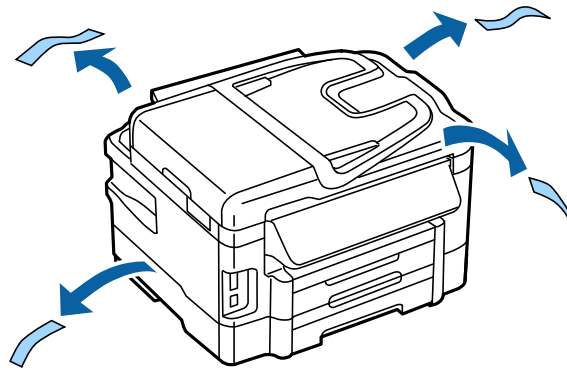


# Hardver üzembe helyezési útmutató

## Kicsomagolás

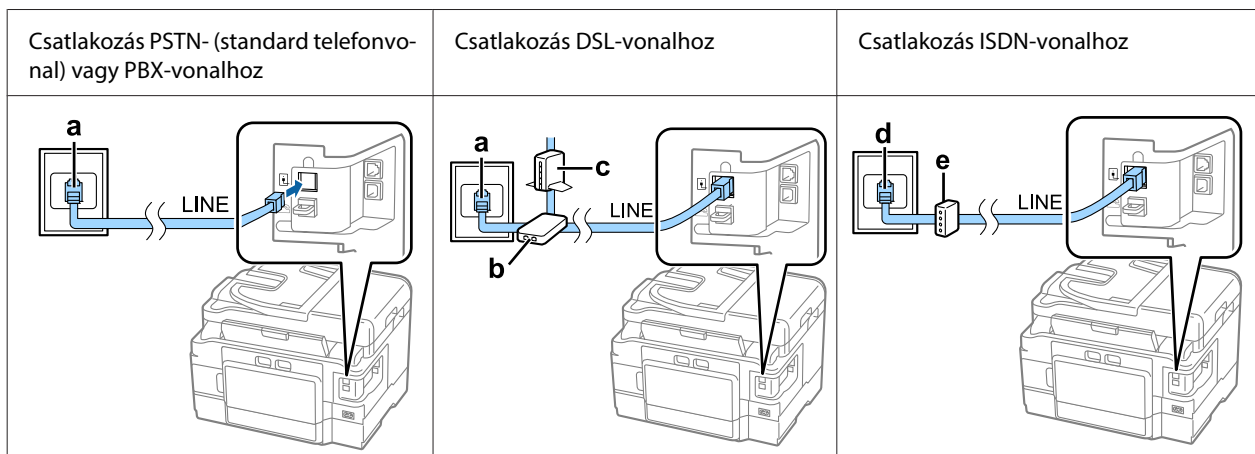
Távolítsa el az összes védő elemet.



A kézikönyvben található képek egy hasonló modellre vonatkoznak. Bár az ábrák eltérhetnek az aktuális modelltől, a használati módszer megegyezik.

## A termék telefonvonalhoz való csatlakoztatása

Csatlakoztassa a telefonkábel a termék hátoldalán levő **LINE** porthoz. Válassza az alábbiak valamelyikét.



|   |   |
|---|---|
| a | Telefon fali csatlakozó vagy PBX-port<br>Ha a szobában van PBX-konzol, a konzolról a telefonkábel a <b>LINE</b> porthoz csatlakoztassa. |
| b | DSL-szűrő<br>Ha a DSL-modem rendelkezik beépített DSL-szűrővel, nincs szüksége külön DSL-szűrőre.                                       |
| c | DSL-modem   |

## Hardver üzembe helyezési útmutató

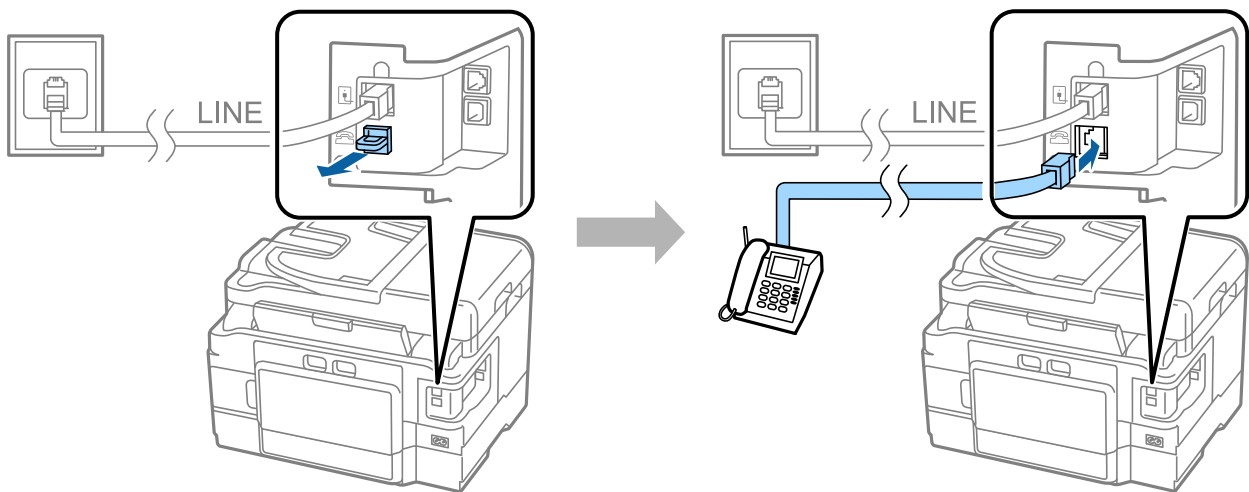
|   |                                      |
|---|--------------------------------------|
| d | ISDN-csatlakozó                      |
| e | Termináladapter vagy ISDN-útválasztó |

Bizonyos területeken a telefonkábel mellékelve van a termékhez. Ebben az esetben ezt a kábelt használja. Előfordulhat, hogy a telefonkábel az adott országban vagy régióban használatos adapterhez kell csatlakoztatnia.

## Telefonkészülék csatlakoztatása

Ha ugyanazt a telefonvonalat kívánja a telefonhoz és az üzenetrögzítőhöz is használni, távolítsa el a termék hátulján levő **EXT** port dugóját. Ezután csatlakoztassa a második telefonkábel a telefonkészülékhez és az **EXT** porthoz.

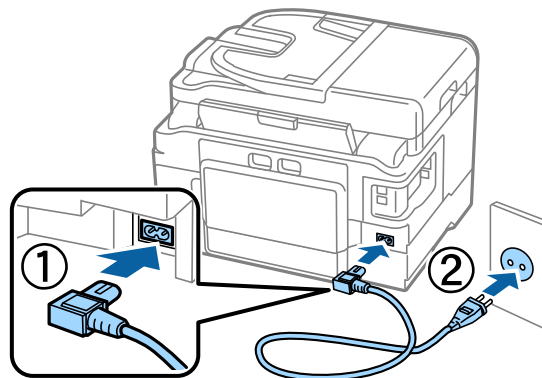
Ha nem kívánja a fax funkciót használni, hagyja ki ezt a lépést.



## A nyomtató bekapcsolása

### 1. lépés

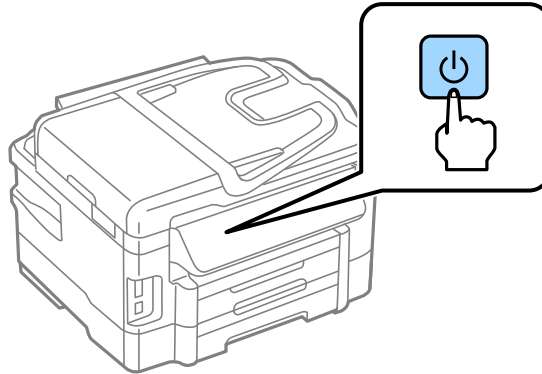
Csatlakoztassa a tápkábelt.



## Hardver üzembe helyezési útmutató

### 2. lépés

Kapcsolja be a nyomtatót.



Ha hiba merülne fel, ellenőrizze, hogy nem maradt-e védő elem a nyomtató belsejében.

## Nyelv, ország és idő kiválasztása

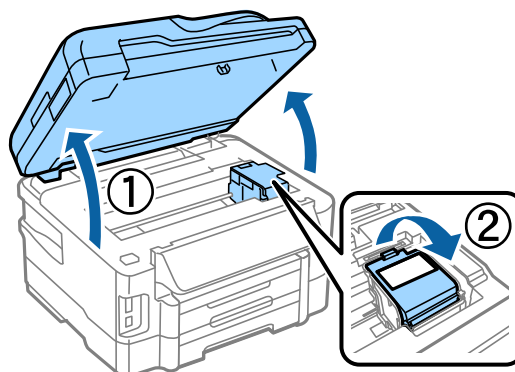
A nyomtatón a nyelv, az ország/régió és az idő kiválasztásához kövesse az utasításokat.



## Tintapatronok behelyezése

### 1. lépés

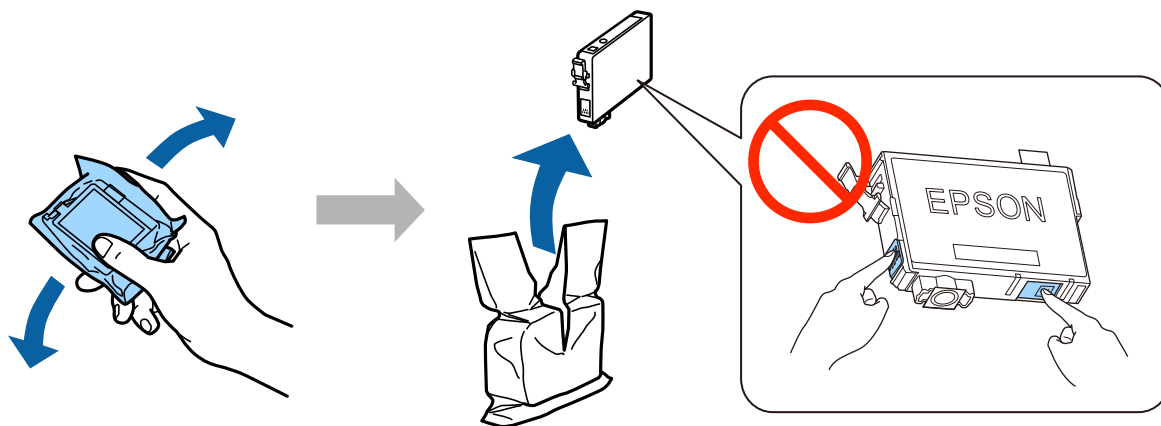
Emelje meg a lapolvasó egységet, és nyissa fel a tintapatronfedelelet.



## Hardver üzembe helyezési útmutató

### 2. lépés

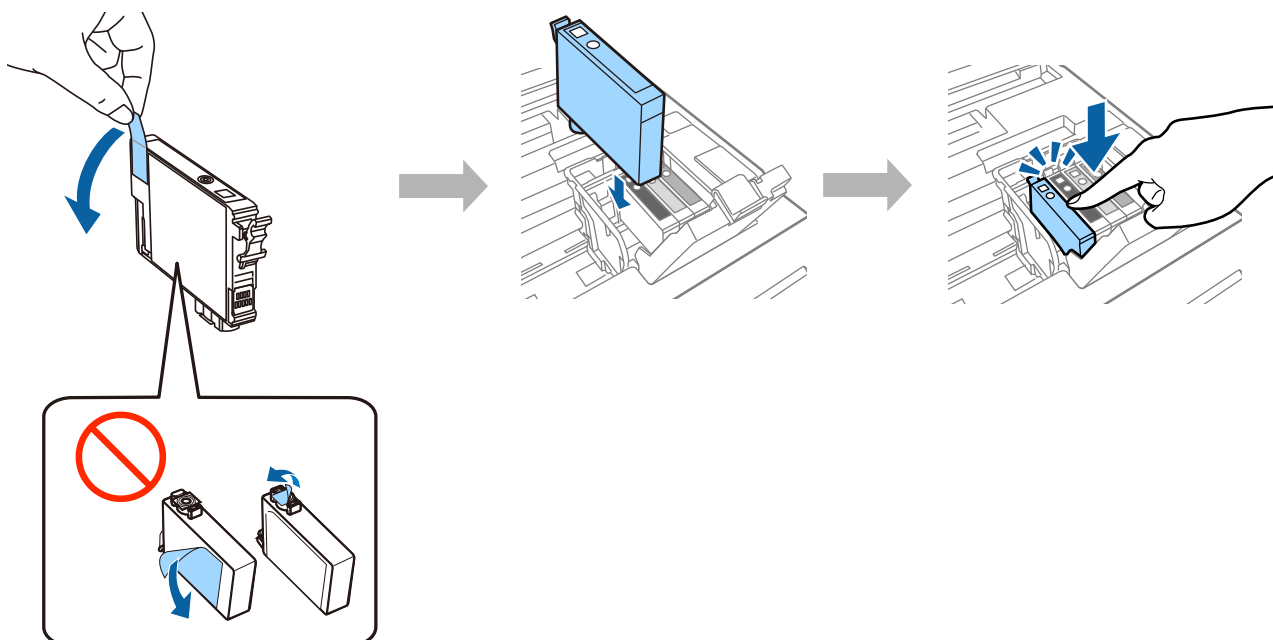
Rázza meg óvatosan az új tintapatronokat 4-5 alkalommal, majd csomagolja ki őket.



- ❑ Az első üzembe helyezéskor mindenképpen a nyomtatóhoz kapott tintapatronokat használja. Ezek a patronok nem használhatók fel később. A készülékhez kapott patronok tartalmának egy része a nyomtatófej feltöltéséhez szükséges. Előfordulhat, hogy ezekkel a patronokkal kevesebb oldal nyomtatható ki, mint a következőkkel.
- ❑ Ne érintse meg a patron oldalán lévő zöld lapkát vagy kis ablakot.

### 3. lépés

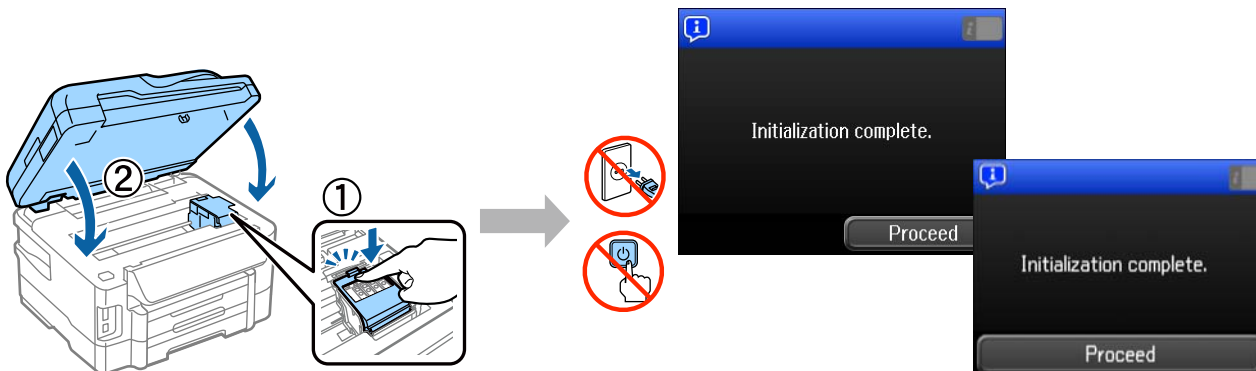
A tintapatronból csak a sárga szalagot távolítsa el. Ezután a patronokat kattanásig tolja be.



## Hardver üzembe helyezési útmutató

### 4. lépés

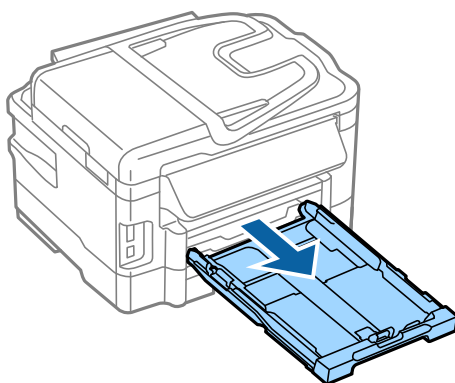
Lassan csukja le a tintatronfedelet és a lapolvasó egységet. Elkezdődik a tintafeltöltés. Várja meg, hogy befejeződjön a feltöltés.



## Papír betöltése

### 1. lépés

Húzza ki teljesen a papírkazettát.



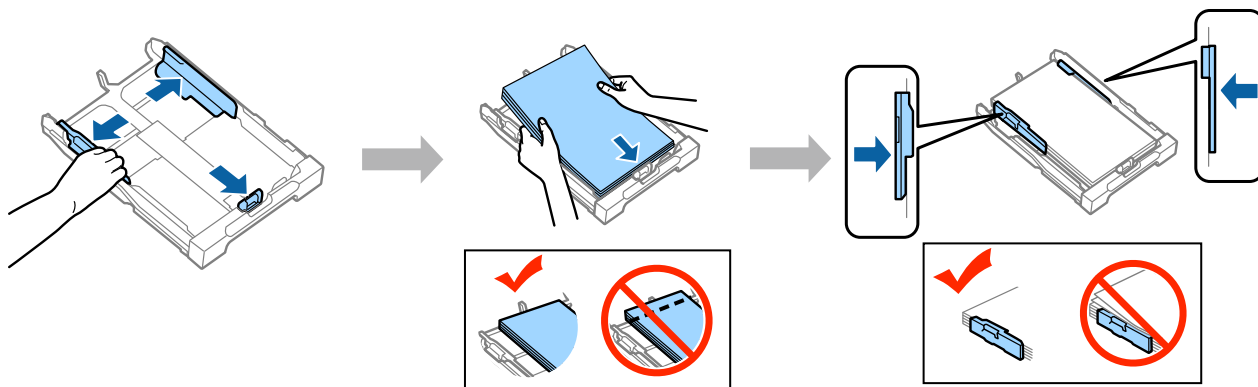
### 2. lépés

Fogja meg a papírvezetőket, és csúsztassa őket a papírkazetta széléhez, majd csúsztassa az elülső élvezetőt a használni kívánt papír méretének megfelelő helyre.

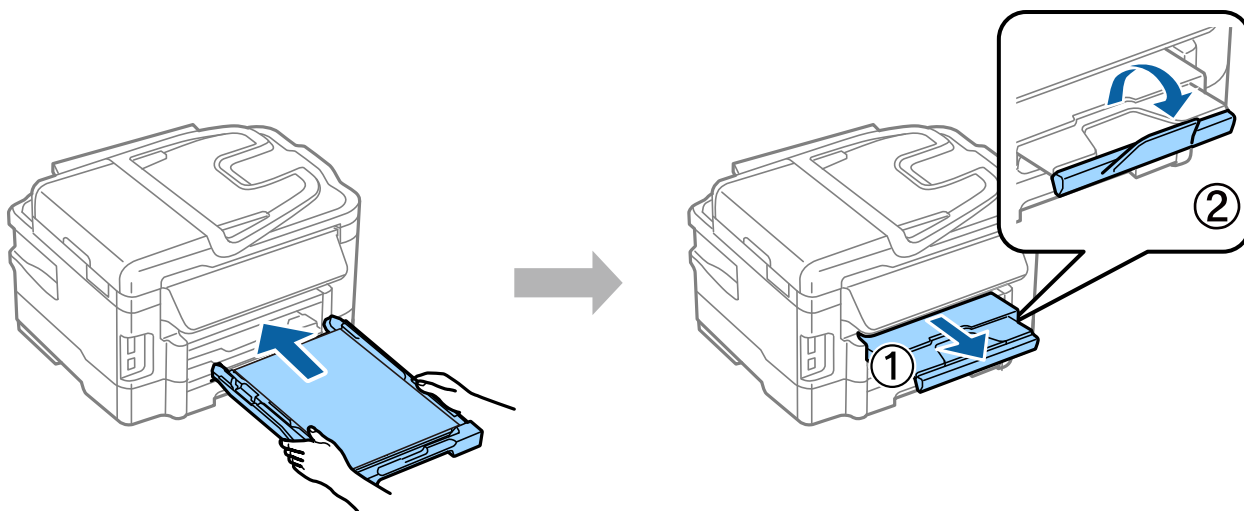
Töltse be a papírt az élvezető felé a nyomtatandó felével lefelé, és figyeljen arra, hogy a papír ne lógjon ki a kazetta végén.

**Hardver üzembe helyezési útmutató**

Az élvezetőket csúsztassa addig, amíg nem érintkeznek a papír széleivel.

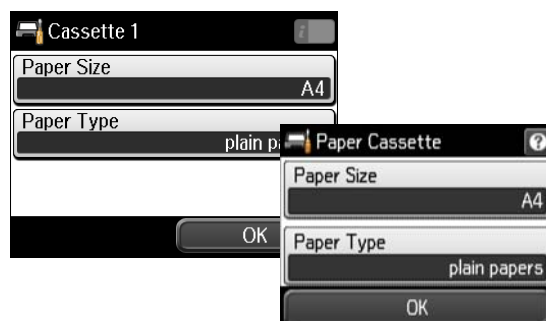
**3. lépés**

Tartsa a papírkazettát vízszintesen, majd lassan és óvatosan helyezze vissza a készülék belsejébe. Csúsztassa ki a kimeneti tálcát, és emelje fel az ütközőt.



## A papírforrás beállításainak kiválasztása

A nyomtatón válassza ki a papírforrás beállításait. Válassza ki a betöltött papír méretét és típusát.



Ha a nyomtató két kazettával rendelkezik, válassza ki a beállítani kívánt kazettát, majd válassza ki a papírforrás beállításait.

## Faxbeállítások kiválasztása

Ha a nyomtató kezelőpanelén a faxbeállítási varázsló képernyője látható, a Start gombot megérintve beállíthatja a fax funkciók használatához szükséges minimális beállításokat. Ha elvégezte a beállítást, megjelenik a kezdőképernyő.

Ha a faxbeállításokat később szeretné megadni, vagy nem szeretné a faxfunkciókat használni, zárja be a faxbeállítások képernyőt. Megjelenik a kezdőképernyő, és a nyomtató nyomtatásra készen áll.



## Információ

Tudta, hogy nyomtatáskor befolyásolhatja, hogy milyen hatást gyakorol a környezetre?

1. A felhasznált papír típusa befolyásolja nyomtatójának környezeti hatását. Az olyan környezeti gondoskodással kapcsolatos kezdeményezések, mint például az EN 12281:2002 szabvány szerint tanúsított, vagy elismert ökocímkével ellátott papír választásával – a gyártók által bevezetett intézkedések révén – csökkentheti a környezetre gyakorolt hatást. Egyes alkalmazásokhoz könnyebb, 64 g/m<sup>2</sup> -es papírt használhat.

2. Áramfogyasztását az Energy Star-nak megfelelő termékek vásárlásával csökkentheti.

## **Hardver üzembe helyezési útmutató**

3. Mind a papírfelhasználást, mind a környezetre gyakorolt hatást csökkentheti, ha automatikusan a papír mindkét oldalára nyomtat.
4. Alapfunkcióként az ön nyomtatója energiagazdálkodási tulajdonsággal rendelkezik, amely csökkenti az áramfelvételt, amikor a nyomtató nincs használatban – ez egy nagyszerű energiatakarékosági tulajdonság.