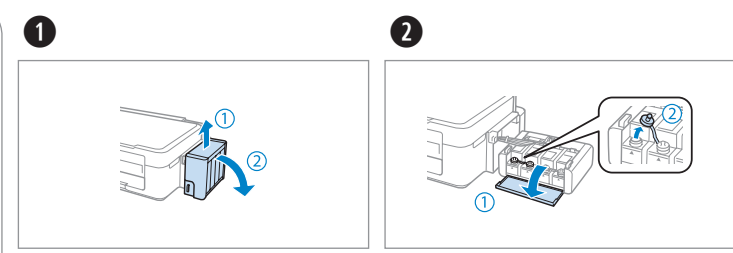




## Επαναλήρωση μελανιού / xxxxx / xxxxx

Για να μάθετε πόσο μελάνι απομένει, ελέγξτε οπτικά τη στάθμη του μελανιού στις δεξαμενές μελανιού της συσκευής.  
xxxxx  
xxxxx

Σε περίπτωση που συνεχίσετε να χρησιμοποιείτε τη συσκευή, ενώ η στάθμη του μελανιού βρίσκεται κάτω από την κατώτερη γραμμή της δεξαμενής, υπάρχει κίνδυνος βλάβης της συσκευής.  
xxxxx  
xxxxx



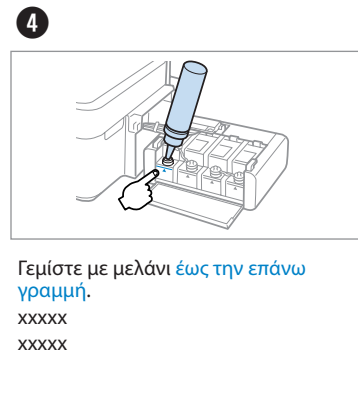
1 Απαγκιστρώστε.  
xxxxx  
xxxxx

2 Ανοίξτε και αφαιρέστε.  
xxxxx  
xxxxx



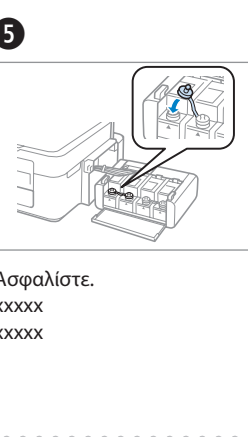
3 Εξολλήστε, αφαιρέστε και τοποθετήστε.  
xxxxx  
xxxxx

4 Κλείστε σφιχτά το καπάκι του δοχείου μελανιού: σε αντίθετη περίπτωση, υπάρχει κίνδυνος διαρροής.  
xxxxx  
xxxxx

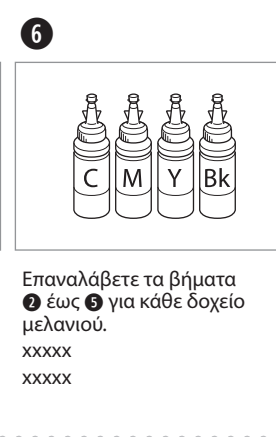


4 Γεμίστε με μελάνι έως την επάνω γραμμή.  
xxxxx  
xxxxx

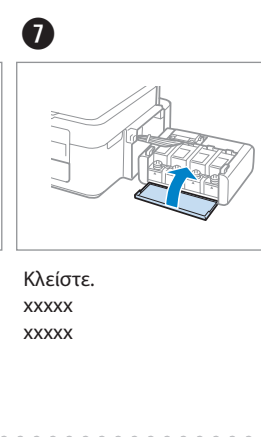
5 Τοποθετήστε.  
xxxxx  
xxxxx



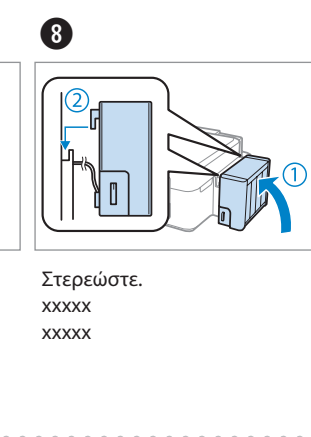
5 Ασφαλίστε.  
xxxxx  
xxxxx



6 Επαναλάβετε τα βήματα 4 έως 5 για κάθε δοχείο μελανιού.  
xxxxx  
xxxxx



7 Κλείστε.  
xxxxx  
xxxxx



8 Στερεώστε.  
xxxxx  
xxxxx

Αν είναι ενεργοποιημένη η ένδειξη 2, πατήστε το 2.  
xxxxx  
xxxxx

Για καλύτερα αποτελέσματα, χρησιμοποιήστε το μελάνι έως και έξι μήνες μετά το άνοιγμα του δοχείου μελανιού. Όταν αποθηκεύετε ή μεταφέρετε ένα δοχείο μελανιού μετά το άνοιγμά του, πρέπει να το φυλάξετε σε όρθια θέση και να μην το αφήσετε εκτεθειμένο σε σημεία με κραδασμούς ή μεταβολές θερμοκρασίας. Σε αντίθετη περίπτωση, ενδέχεται να σημειωθεί διαρροή μελανιού ακόμα και αν το δοχείο μελανιού είναι σφραγισμένο.  
xxxxx  
xxxxx

## Μελάνι Epson / xxxxx / xxxxx

Χρώμα / xxxxx / xxxxx	Κωδικός εξαρτημάτων / xxxxx / xxxxx
Μαύρο / xxxxx / xxxxx	T6641
Κυανό / xxxxx / xxxxx	T6642
Ματζέντα / xxxxx / xxxxx	T6643
Κίτρινο / xxxxx / xxxxx	T6644

Η χρήση γνήσιων δοχείων μελανιού της Epson, που δεν αναφέρονται εδώ, ενδέχεται να προκαλέσει βλάβη που δεν καλύπτεται από τις εγγυήσεις της Epson.  
xxxxx  
xxxxx

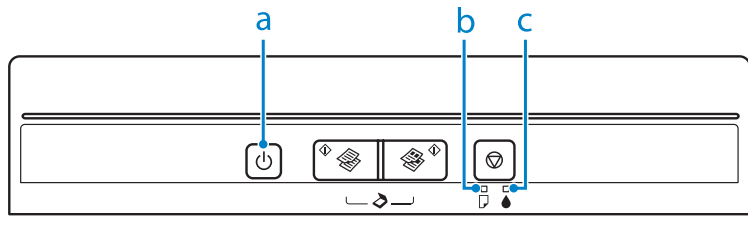
## Επεξήγηση φωτεινών ενδείξεων / xxxxx / xxxxx

220-240V : αναβοβλίνει / xxxxx / xxxxx

220-240V : αναμμένο / xxxxx / xxxxx

	Εμπλοκή χαρτιού στον οπίσθιο τροφοδότη χαρτιού. Αφαιρέστε το μπλοκαρισμένο χαρτί από τον οπίσθιο τροφοδότη χαρτιού, τοποθετήστε το χαρτί σωστά και πατήστε 2 ή 2. xxxxxx xxxxx
	Δεν έχει τοποθετηθεί χαρτί ή έγινε ταυτόχρονη τροφοδότηση πολλών φύλλων. Τοποθετήστε χαρτί στον οπίσθιο τροφοδότη χαρτιού και πατήστε το 2 ή το 2. xxxxxx xxxxx
	Πρόκειται να γίνει επαναφορά της στάθμης του μελανιού. Η στάθμη του μελανιού είναι ενδεχομένως χαμηλή. Μπορείτε να συνεχίσετε την εκτύπωση. Ωστόσο, σύντομα θα πρέπει να αντικαταστήσετε τα δοχεία του μελανιού. Η Epson συνιστά τη χρήση γνήσιων δοχείων μελανιού Epson. Για τους κωδικούς εξαρτημάτων των δοχείων μελανιού ανατρέξτε στον πίνακα της ενότητας «Επαναλήρωση μελανιού». Για να μάθετε πόσο μελάνι απομένει, ελέγξτε οπτικά τη στάθμη του μελανιού στις δεξαμενές μελανιού της συσκευής. Σε περίπτωση που συνεχίσετε να χρησιμοποιείτε τη συσκευή, ενώ η στάθμη του μελανιού βρίσκεται κάτω από την κατώτερη γραμμή της δεξαμενής, υπάρχει κίνδυνος βλάβης της συσκευής. xxxxxx xxxxx
	Απαιτείται επαναλήρωση μελανιού. Η στάθμη του μελανιού βρίσκεται στην κατώτερη γραμμή. Ανατρέξτε στην ενότητα «Επαναλήρωση μελανιού» προκειμένου να γεμίσετε όλες τις δεξαμενές μελανιού με μελάνι και να γίνει εκκαθάριση του σφάλματος. xxxxxx xxxxx
	Ανεπαρκές σφάλμα. Απενεργοποιήστε τη συσκευή και, στη συνέχεια, ενεργοποιήστε την και πάλι. Σε περίπτωση που δεν εξαφανιστεί το σφάλμα, απενεργοποιήστε τη συσκευή και ελέγξτε αν υπάρχει στο εσωτερικό της μπλοκαρισμένο χαρτί ή ξένα αντικείμενα. Για οδηγίες σχετικά με την απομάκρυνση του μπλοκαρισμένου χαρτιού, ανατρέξτε στην ενότητα αντιμετώπισης προβλημάτων που θα βρείτε στον ηλεκτρονικό Οδηγό χρήσης. xxxxxx xxxxx
	Ο κύκλος ζωής των σφουγγαριών απορρόφησης περιτύλιξης μελανιού της συσκευής τείνει να έχει ήδη ολοκληρωθεί. Επικοινωνήστε με το Τμήμα υποστήριξης της Epson για την αντικατάσταση των σφουγγαριών απορρόφησης περιτύλιξης μελανιού. Αν τείνει να ολοκληρωθεί ο κύκλος ζωής των σφουγγαριών απορρόφησης περιτύλιξης μελανιού, μπορείτε να συνεχίσετε την εκτύπωση πατώντας το 2 ή το 2. Η φωτεινή ένδειξη του χαρτιού και του μελανιού αναβοβλίνουν εναλλάξ. xxxxxx xxxxx
	Η ενημέρωση υλικολογισμικού απέτυχε. Θα χρειαστεί να ξαναδοκιμάσετε να ενημερώσετε το υλικολογισμικό. Προμηθευτείτε ένα καλώδιο USB και επισκεφθείτε την τοπική ιστοσελίδα της Epson για περαιτέρω οδηγίες. xxxxxx xxxxx

## Οδηγίες για τον πίνακα ελέγχου / xxxxx / xxxxx



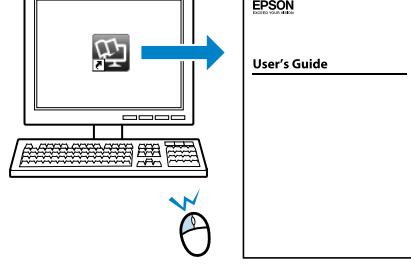
a	b	c
Φωτεινή ένδειξη λειτουργίας xxxxx xxxxx	Φωτεινή ένδειξη χαρτιού xxxxx xxxxx	Φωτεινή ένδειξη μελανιού xxxxx xxxxx
Ενεργοποιεί/απενεργοποιεί το προϊόν. xxxxx xxxxx	Ξεκινά τη μονόχρωμη ή την έγχρωμη αντιγραφή. Πατήστε το 2 ή το 2 για 3 δευτερόλεπτα για αντιγραφή σε πρόχειρη λειτουργία. Πατήστε και τα δύο κουμπιά ταυτόχρονα για να ασμαρώσετε το πρωτότυπο και να το αποθηκεύσετε σε μορφή PDF στον υπολογιστή σας. xxxxxx xxxxx	Ακυρώνει τη λειτουργία. xxxxx xxxxx
Για την εκτέλεση της λειτουργίας καθαρισμού της κεφαλής εκτύπωσης, πατήστε το 2 για 3 δευτερόλεπτα μέχρι να αρχίσει να αναβοβλίνει η φωτεινή ένδειξη λειτουργίας. Κατά τον καθαρισμό χρησιμοποιείται μια ποσότητα μελανιού από όλες τις δεξαμενές, γι' αυτό καλό είναι η εκτέλεση της λειτουργίας να πραγματοποιείται μόνο όταν πέφτει η ποιότητα, όπως για παράδειγμα, αν απουσιάζουν τμήματα από τις εκτυπώσεις σας. xxxxxx xxxxx		Κρατώντας πατημένο το 2, ενεργοποιήστε το προϊόν για να εκτυπώσετε το δείγμα ελέγχου ακροφυσίων που απεικονίζεται παρακάτω. xxxxxx xxxxx
Αν είναι ενεργοποιημένη η ένδειξη 2, πατήστε το 2. xxxxxx xxxxx		(α): OK. (β): απαιτείται καθαρισμός της κεφαλής. xxxxx xxxxx
Κρατώντας πατημένο το 2 ή το 2, πατήστε το 2 για 3 δευτερόλεπτα για να δημιουργήσετε 20 αντιγραφα. xxxxxx xxxxx		

## Οδηγίες ασφάλειας / xxxxx / xxxxx

	Χρησιμοποιήστε μόνο το καλώδιο τροφοδοσίας που συνοδεύει το προϊόν. Η χρήση άλλου καλώδιου ενδέχεται να προκαλέσει πυρκαγιά ή ηλεκτροπληξία. Μην χρησιμοποιείτε το καλώδιο με άλλο εξοπλισμό. xxxxxx xxxxx
	Τοποθετήστε το προϊόν κοντά σε πρίζα από την οποία να είναι δυνατή η εύκολη αποσύνδεση του καλώδιου τροφοδοσίας. xxxxxx xxxxx
	Χρησιμοποιήστε μόνο τον τύπο πηγής τροφοδοσίας που υποδεικνύεται από τις οδηγίες χρήσης του προϊόντος. xxxxxx xxxxx
	Βεβαιωθείτε ότι το καλώδιο τροφοδοσίας πληρεί όλες τις σχετικές προδιαγραφές ασφαλείας της περιοχής σας. xxxxxx xxxxx
	Μην αφήνετε το καλώδιο τροφοδοσίας να καταστραφεί ή να φθαρεί. xxxxxx xxxxx
	Μην αφήνετε το προϊόν εκτεθειμένο σε άμεσο ηλιακό φως ή δυνατό φωτισμό. xxxxxx xxxxx
	Μην ανοίξετε τη μονάδα σάρωσης κατά την αντιγραφή, την εκτύπωση ή τη σάρωση. xxxxxx xxxxx
	Μην χρησιμοποιείτε σπρέι που περιέχουν εύφλεκτα αέρια μέσα ή γύρω από το προϊόν. Σε αντίθετη περίπτωση, υπάρχει κίνδυνος πυρκαγιάς. xxxxxx xxxxx
	Εκτός εάν αναφέρεται ρητά στα έγγραφα τεκμηρίωσης που έχετε στα χέρια σας, μην επιχειρήσετε να επισκευάσετε μόνοι το προϊόν. xxxxxx xxxxx
	Φυλάξτε τα δοχεία μελανιού σε όρθια θέση και μην το αφήνετε εκτεθειμένο σε σημεία με κραδασμούς ή μεταβολές θερμοκρασίας. xxxxxx xxxxx
	Μην γυρίζετε ανάποδα ή ανακινείτε τα δοχεία μελανιού μετά το άνοιγμά τους: υπάρχει κίνδυνος διαρροής. xxxxxx xxxxx
	Φυλάξτε τα δοχεία μελανιού σε όρθια θέση και μην το αφήνετε εκτεθειμένο σε σημεία με κραδασμούς ή μεταβολές θερμοκρασίας. xxxxxx xxxxx
	Εάν το μελάνι έρθει σε επαφή με το δέρμα σας, ξεπλύνετε την περιοχή προσεκτικά με σαπούνι και νερό. Εάν το μελάνι έρθει σε επαφή με τα μάτια σας, ξεπλύνετε τα αμέσως με νερό. Εάν δεν αισθανθείτε καλά ή εξακολουθείτε να έχετε προβλήματα όρασης μετά από προσεκτικό πλύσιμο, επισκεφθείτε αμέσως γιατρό. Εάν το μελάνι έρθει σε επαφή με το στόμα σας, φτύστε το αμέσως και επισκεφθείτε γιατρό. xxxxxx xxxxx

## Περισσότερες πληροφορίες / xxxxx / xxxxx

Οδηγός χρήσης (αρχείο PDF) / xxxxx / xxxxx



Δεν υπάρχει ηλεκτρονικός οδηγός χρήσης. Εισαγάγετε το CD και επιλέξτε το κουμπί Ηλεκτρονικοί οδηγοί της Epson στην οθόνη του προγράμματος εγκατάστασης. xxxxxx  
xxxxx