

L800

EPSON
EXCEED YOUR VISION

EL Ξεκινήστε εδώ και Οδηγός χρήσης

XX XXXXXXXXXXXXX

XX XXXXXXXXXXXXX

! Προσοχή: οι επισημάνσεις πρέπει να λαμβάνονται υπόψη προς αποφυγή βλάβης στον εξοπλισμό.
xxxxx
xxxxx.



© 2012 Seiko Epson Corporation. Με την επιφύλαξη κάθε νόμιμου δικαιώματος.
Τυπώθηκε σε XXXXXX

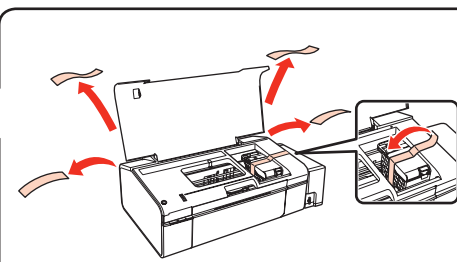
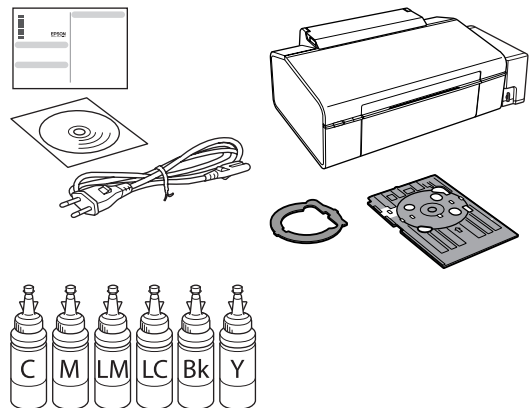


Διαβάστε πρώτα αυτό / xxxxx / xxxxx

Απαιτείται προσεκτικός χειρισμός του μελανιού κατά τη χρήση αυτού του προϊόντος. Σταγόνες μελανιού ενδέχεται να λερώσουν τη γύρω περιοχή κατά την πλήρωση/επαναπλήρωση των δεξαμενών του μελανιού. Σε περίπτωση που το μελάνι έρθει σε επαφή με τα ρούχα ή άλλα αντικείμενά σας, μπορεί να μην είναι δυνατή η απομάκρυνσή του.

xxxxx
xxxxx

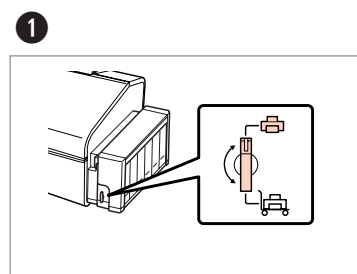
1 Άνοιγμα της συσκευασίας / xxxxx / xxxxx



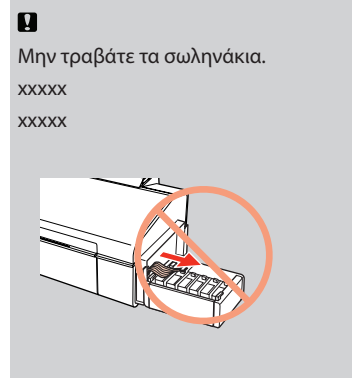
Απομακρύνετε όλα τα προστατευτικά υλικά.
xxxxx
xxxxx

! Να είστε προσεκτικοί και να μην τραβάτε τα σωληνάκια μελανιού και τα καλώδια, και να μην αγγίζετε άλλα εξαρτήματα του εσωτερικού της συσκευής.
xxxxx
xxxxx

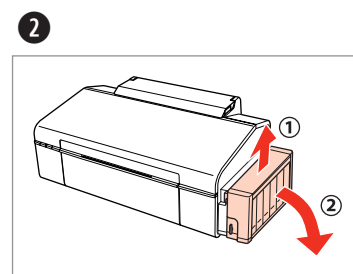
2 Πλήρωση μελανιού / xxxxx / xxxxx



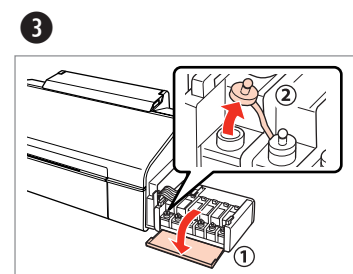
Ελέγξτε τη θέση.
xxxxx
xxxxx



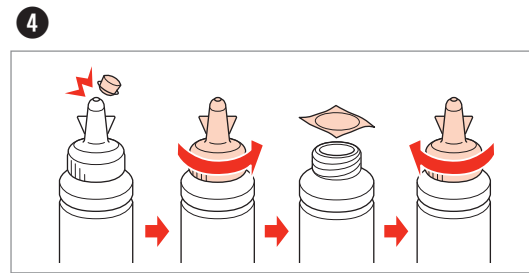
! Μην τραβάτε τα σωληνάκια.
xxxxx
xxxxx



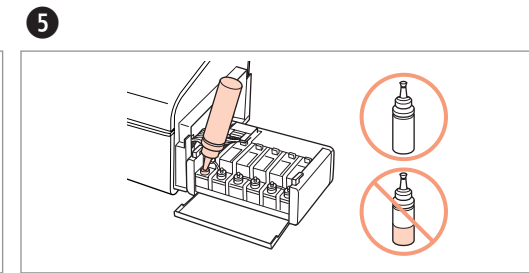
Απαγκιστρώστε.
xxxxx
xxxxx.



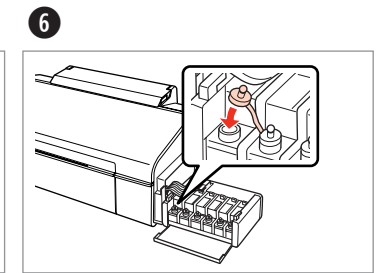
Ανοίξτε και αφαιρέστε.
xxxxx
xxxxx.



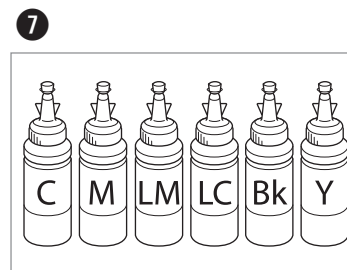
Ξεκολλήστε, αφαιρέστε και τοποθετήστε.
xxxxx
xxxxx



Αντιστοιχίστε τις ετικέτες των χρωμάτων των δοχείων μελανιού με τις αντίστοιχες δεξαμενές και, στη συνέχεια, αδειάστε στο εσωτερικό τους **όλο το μελάνι**.
xxxxx
xxxxx

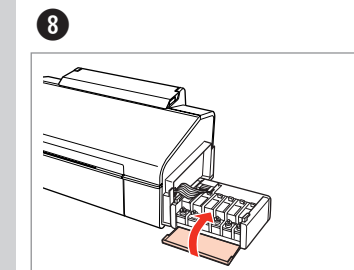


Ασφαλίστε.
xxxxx
xxxxx

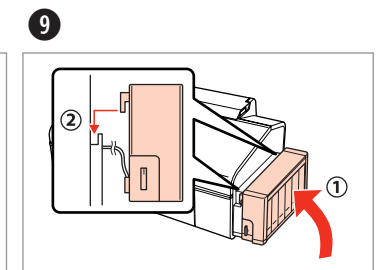


Επαναλάβετε τα βήματα ③ έως ⑥ για κάθε δοχείο μελανιού.
xxxxx
xxxxx

! Σφραγίστε τα δοχεία. Μην απορρίπτετε τα δοχεία μελανιού. Τα αναγνωριστικά που υποδεικνύονται σε κάθε δοχείο μελανιού θα χρησιμοποιηθούν αργότερα.
xxxxx
xxxxx

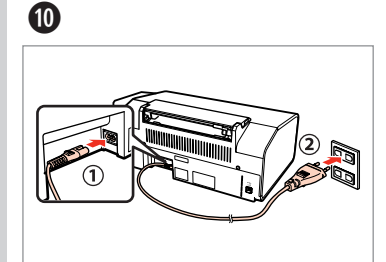
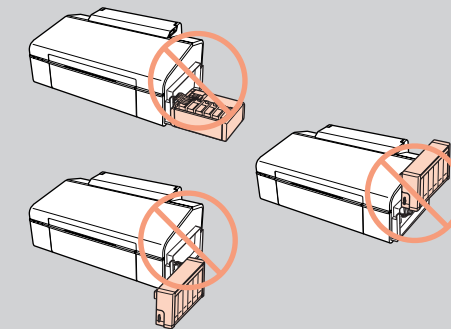


Κλείστε.
xxxxx
xxxxx



Στερεώστε.
xxxxx
xxxxx

! Πριν την εκτύπωση, βεβαιωθείτε ότι έχετε στερεώσει καλά τη μονάδα του μελανιού επάνω στο προϊόν. Μην ακουμπάτε τη μονάδα του μελανιού κάτω και μην την τοποθετείτε πιο ψηλά ή πιο χαμηλά από το προϊόν.
xxxxx
xxxxx



Συνδέστε και τοποθετήστε σε πρίζα.
xxxxx
xxxxx

Για να χρησιμοποιήσετε το προϊόν, πρέπει να εισαγάγετε τα αναγνωριστικά που υποδεικνύονται σε κάθε δοχείο μελανιού κατά την εγκατάσταση του λογισμικού στον υπολογιστή σας. Επιβεβαιώστε τα αναγνωριστικά και, στη συνέχεια, εγκαταστήστε το λογισμικό σύμφωνα με τις οδηγίες της επόμενης ενότητας.

xxxxx
xxxxx

Σημείωση / xxxxx / xxxxx:

Τα αναγνωριστικά περιλαμβάνουν 13 αλφαριθμητικούς χαρακτήρες εκτός από τους εξής: 0, O, 1 και I.

xxxxx
xxxxx



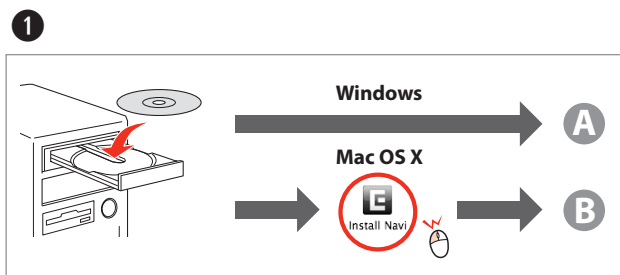
Αναποδογυρίστε / xxxxx / xxxxx

3 Εγκατάσταση του λογισμικού / xxxxx / xxxxx



Μην συνδέετε το καλώδιο USB αν δεν σας ζητηθεί.

xxxxx
xxxxx



Εισαγάγετε.
xxxxx
xxxxx

Windows: δεν υπάρχει οθόνη εγκατάστασης; →
xxxxx →
xxxxx →

A Windows

Ακολουθήστε τις οδηγίες.
xxxxx
xxxxx

B Mac OS X

Ακολουθήστε τις οδηγίες.
xxxxx
xxxxx

Οι Ηλεκτρονικοί οδηγοί της Epson περιέχουν σημαντικές πληροφορίες.
xxxxx
xxxxx

2 Windows

Mac OS X

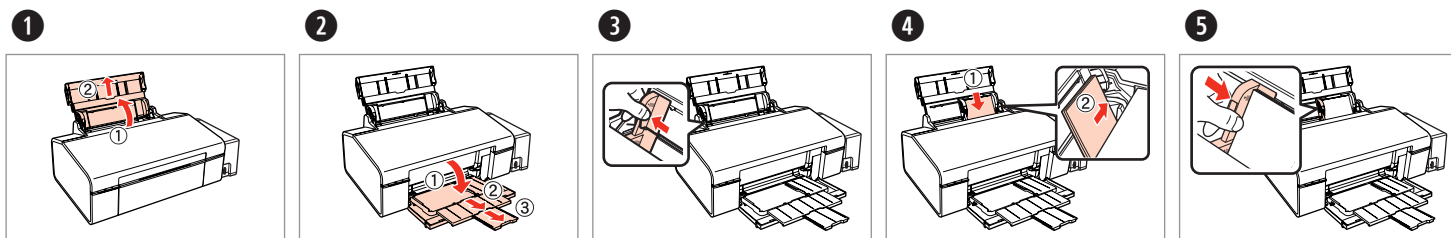
Εισαγάγετε τα αναγνωριστικά.
xxxxx
xxxxx

3

Περιμένετε περίπου **20 λεπτά** μέχρι να ολοκληρωθεί η φόρτωση του μελανιού.
xxxxx
xxxxx

! Αν ακυρώσατε το πρόγραμμα εγκατάστασης πριν την ολοκλήρωση της διαδικασίας, θα πρέπει να εκτελέσετε ξανά το πρόγραμμα.
xxxxx
xxxxx

4 Τοποθέτηση χαρτιού / xxxxx / xxxxx



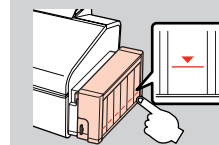
Οδηγίες ασφάλειας / xxxxx / xxxxx

<p>Φυλάξτε τα δοχεία μελανιού και τη μονάδα μελανιού μακριά από παιδιά και μην πίνετε το μελάνι. xxxxx xxxxx</p>	<p>Μην γυρίζετε ανάποδα ή ανακινείτε τα δοχεία μελανιού μετά το άνοιγμά τους; υπάρχει κίνδυνος διαρροής. xxxxx xxxxx</p>	<p>Φυλάξτε τα δοχεία μελανιού σε όρθια θέση και μην τα αφήνετε εκτεθειμένα σε σημεία με κραδασμούς ή μεταβολές θερμοκρασίας. xxxxx xxxxx</p>	<p>Εάν το μελάνι έρθει σε επαφή με το δέρμα σας, ξεπλύνετε το με σαπούνι και νερό. Εάν έρθει σε επαφή με τα μάτια σας, ξεπλύνετε τα αμέσως με νερό. Αν εξακολουθείτε να αισθάνεστε ενοχλήσεις ή να αντιμετωπίζετε προβλήματα όρασης, απευθυνθείτε άμεσα σε γιατρό. xxxxx xxxxx</p>

Επαναπλήρωση μελανιού / xxxxx / xxxxx

Για την επαναπλήρωση του μελανιού πρέπει να χρησιμοποιήσετε το πρόγραμμα οδήγησης του εκτυπωτή. Μόλις εμφανιστεί η προειδοποιητική οθόνη, επιβεβαιώστε το αναγνωριστικό που υποδεικνύεται στο δοχείο μελανιού και, στη συνέχεια, ακολουθήστε τις οδηγίες της οθόνης.

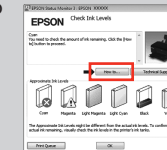
xxxxx
xxxxx



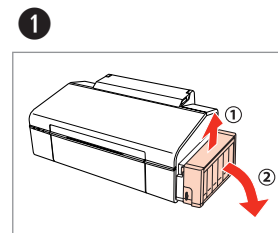
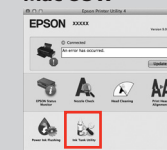
Η Epson συνιστά να εξακολουθήσετε να χρησιμοποιείτε τον εκτυπωτή έως ότου η στάθμη του μελανιού να φτάσει στην κατώτερη γραμμή.

xxxxx
xxxxx

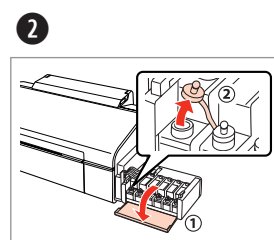
Windows



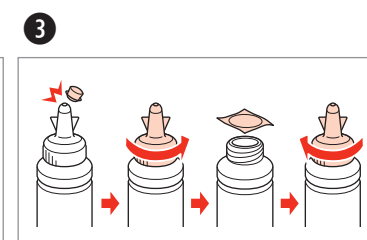
Mac OS X



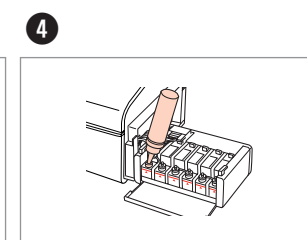
Απαγκιστρώστε.
xxxxx
xxxxx



Ανοίξτε και αφαιρέστε.
xxxxx
xxxxx

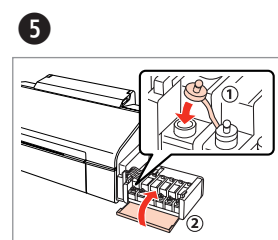


Ξεκολλήστε, αφαιρέστε και τοποθετήστε.
xxxxx
xxxxx

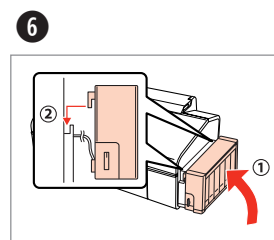


Γεμίστε με μελάνι **έως την επάνω γραμμή**.
xxxxx
xxxxx

! Τοποθετήστε.
xxxxx
xxxxx



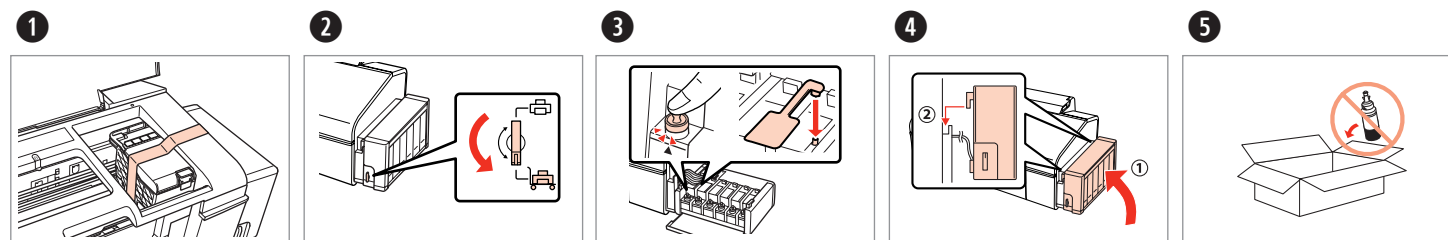
Κλείστε και ασφαλίστε.
xxxxx
xxxxx



Στερεώστε.
xxxxx
xxxxx

! Για καλύτερα αποτελέσματα, χρησιμοποιήστε το μελάνι έως και έξι μήνες μετά το άνοιγμα του δοχείου μελανιού. Όταν αποθηκεύετε ή μεταφέρετε ένα δοχείο μελανιού μετά το άνοιγμά του, πρέπει να το φυλάτε σε όρθια θέση και να μην το αφήνετε εκτεθειμένο σε σημεία με κραδασμούς ή μεταβολές θερμοκρασίας. Βεβαιωθείτε ότι το δοχείο μελανιού είναι όρθιο όταν ασφαλίσετε το καπάκι και πάρτε τα μέτρα σας για την αποφυγή διαρροής μελανιού κατά τη μεταφορά.

Μεταφορά / xxxxx / xxxxx



Ασφαλίστε την κεφαλή εκτύπωσης.
xxxxx
xxxxx

Κατεβάστε την ασφάλεια μεταφοράς.
xxxxx
xxxxx

Ασφαλίστε τα καπάκια του μελανιού και τοποθετήστε τα καλύμματα.
xxxxx
xxxxx

Βεβαιωθείτε ότι έχει στερεωθεί στη θέση του.
xxxxx
xxxxx

Τοποθετήστε το προϊόν στην αρχική ή σε παρόμοια συσκευασία, χωρίς τα δοχεία μελανιού.
xxxxx
xxxxx

! Κατά τη μεταφορά, φροντίστε ο εκτυπωτής να βρίσκεται σε επίπεδη θέση. Σε αντίθετη περίπτωση, υπάρχει κίνδυνος διαρροής του μελανιού. Μετά τη μεταφορά, αφαιρέστε την ταινία που ασφαλίζει την κεφαλή της εκτύπωσης, καθώς και τα προστατευτικά καλύμματα των δεξαμενών του μελανιού, και απασφαλίστε την ασφάλεια μεταφοράς.

xxxxx
xxxxx

