

L210/L350

Začnite tukaj

Pomembno! Upoštevajte navodila, če se želite izogniti mehanskim poškodbam na vaši opremi.



412011900

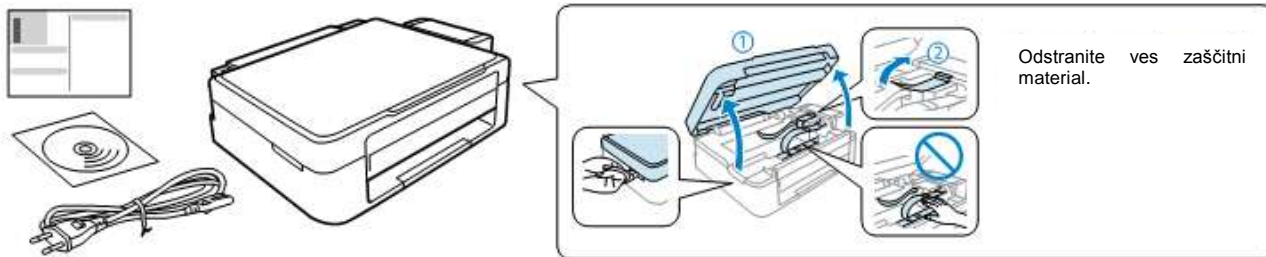
© 2012 Seiko Epson Corporation. Vse pravice pridržane.
Natisnjeno v XXXXXX



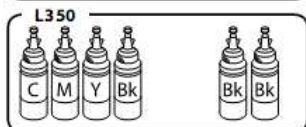
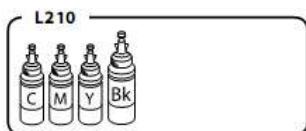
Najprej preberite to!

Ta izdelek zahteva skrbno ravnanje s črnilom. Črnilo se lahko med polnjenjem posodic za črnilo razlije. Če črnilo pride v stik z oblekami ali drugimi predmeti, ga morda ne bo mogoče odstraniti.

1 Odstranjevanje embalaže



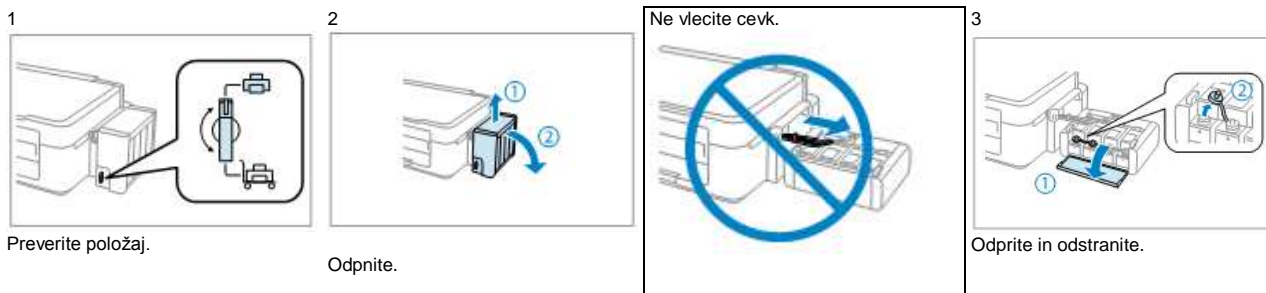
Odstranite ves zaščitni material.



Za začetno nastavitve Za dolivanje črnila

Ne odpirajte embalaže originalne stekleničke s črnilom ali embalaže stekleničk za ponovno polnjenje dokler ni vse pripravljeno za polnjenje posodic za črnilo. Steklenička s črnilom je vakuumsko zapakirana, kar zagotavlja zanesljivost.

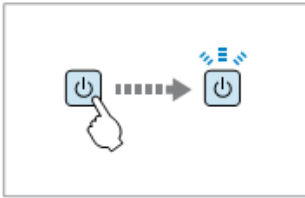
2 Črnilo za polnjenje



Preverite položaj.


Odpnite.

Odprite in odstranite.



Vklopite.



Pritisnite in držite 3 sekunde dokler znak  ne začne utripati. Začetek polnjenja črnila.



Polnjenje traja približno 20 minut. Počakajte, da se prižge lučka.

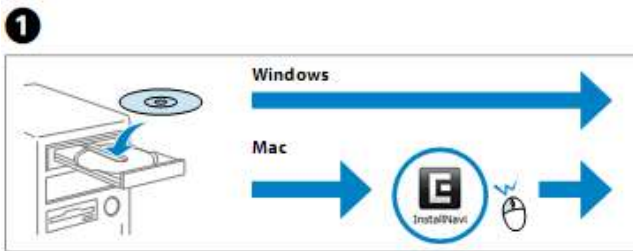
3 Povezovanje z računalnikom



Kabla USB ne priključujte, dokler vam izdelek ne sporoči, kdaj lahko to storite.



Če se prikaže opozorilo požarnega zidu, omogočite dostop aplikacijam Epson.



Vstavite.



Preverite in nadaljujte.

A Windows




Izberite in sledite navodilom.



Windows 7/Vista: Okno za samodejno predvajanje.

B Mac



Izberite in sledite navodilom.

Nameščeni bodo samo programi s potrjenim izbirnim okencem. **Epson spletna navodila za uporabo** vsebujejo pomembne podatke, npr. odpravljanje težav. Namestite jih po potrebi.

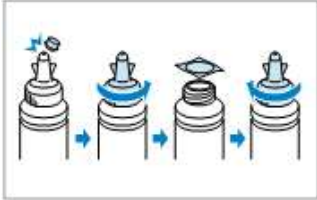
R41AD419_741_končna različica Začnite tukaj dopolnjena izdaja C

R41AD419_741_SH.indd
05/15/2012

velikost A2

- Uporabljajte stekleničke s črnilom, ki so priložene izdelku.
- Tudi če so na posameznih stekleničkah morebitne udrtine, sta kakovost in količina črnila zajamčeni in uporaba črnila je varna.
- Družba Epson ne jamči za kakovost ali zanesljivost črnil. Uporaba takšnih črnil lahko povzroči škodo, ki je garancija družbe Epson ne krije.

4

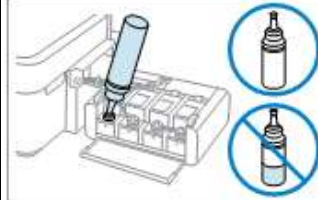


Odtrgajte, odstranite in nato namestite.

Pokrovček stekleničke s črnilom pritrpite **tesno**, sicer lahko začne črnilo iztekati.



5

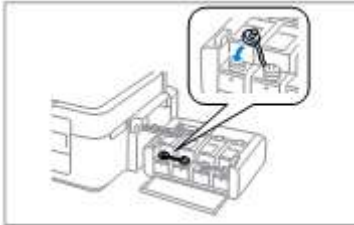


Posodico za ustrezno barvo črnila napolnite s celotno količino črnila.

Namestite.



6.



Trdno namestite.

7.



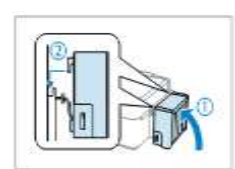
Ponovite korake od 3 do 6 za vsako stekleničko s črnilom.

8.



Zaprte.

9.

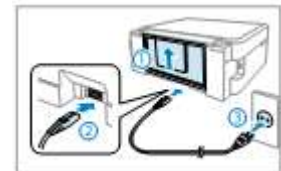


Pritrdite.

Pred tiskanjem se prepričajte, da ste enoto s posodicami za črnilo pritrčili na izdelek. Enote s posodicami za črnilo ne odlagajte in je ne nameščajte višje ali nižje od izdelka.

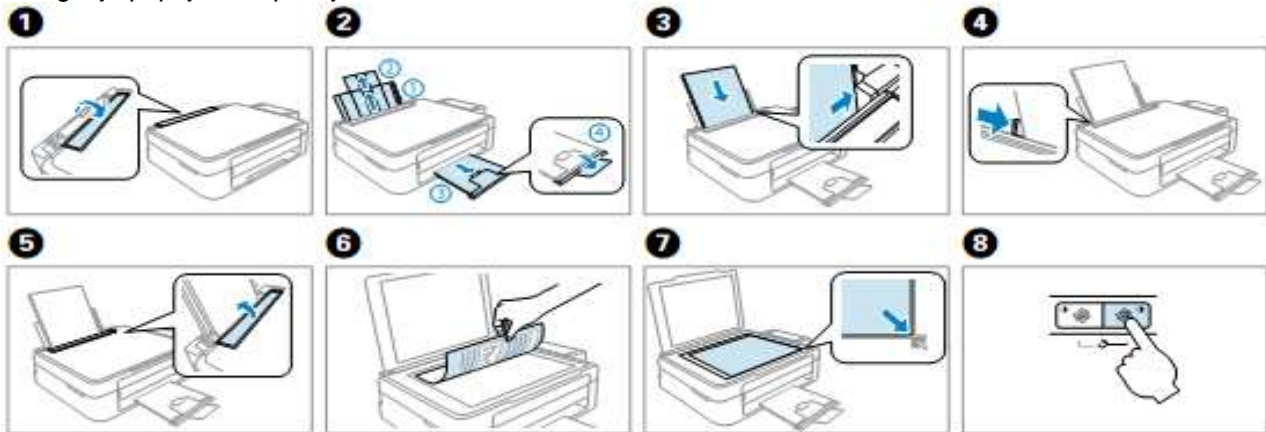


10.



Povežite in priključite.

Nalaganje papirja in kopiranje



- Papirja ne naložite višje od oznake v stranskem vodilu.
- Papir naložite tako, da je stran, na katero se tiska, obrnjena navzgor.

Količina listov za kopiranje

		L210	L350
Navadni papir	A4	6 mm	11 mm
Svetlo bel papir za brizgalne tiskalnike		40	80

Slike v tem priročniku lahko odstopajo glede posamezni izdelek.

Transport



1 Pritrdite tiskalno glavo.

2 Napravo zaklenite s sistemom za zaklepanje med transportom.

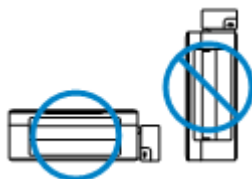
3 Trdno namestite.

4 Prepričajte se, da je izdelek pripet.

5 Tiskalnik brez steklenič s črnilom vstavite v originalno ali podobno škatlo.

Izdelek naj bo med transportom v vodoravnem položaju. Sicer lahko črnilo začne iztekati.

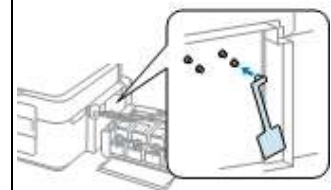
Med privijanjem pokrovčka naj embalaža s črnilom stoji pokončno. Ustrezno poskrbite, da med transportom črnilo ne bo iztekalo.



Po končanem transportu odstranite trak, ki ščiti tiskalno glavo, in pokrovčke posodic za črnilo, nato odklenite izdelek. Če kakovost tiska upade, zaženite čiščenje ali poravnajte tiskalno glavo.




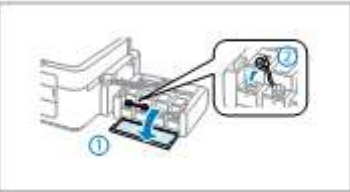
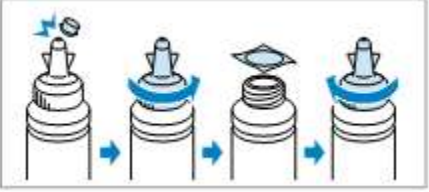



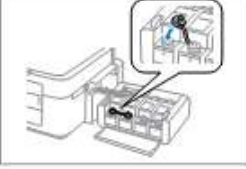


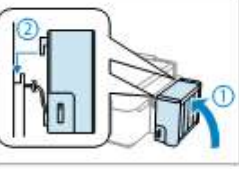



Pokrovčke shranjujte blizu izdelka.



XXXXXXX-XX Pantone3005
Sprednji del

XXXXXXX-XX črna
Sprednji del

Dolivanje črnila

<p>Če želite preveriti dejansko količino črnila, pogledajte posodice za črnilo in preverite raven črnila v njih.</p>	<p>Če z uporabo tiskalnika nadaljujete, ko je raven črnila v posodici pod najnižjo dovoljeno mejo, lahko napravo poškodujete.</p>	<p>1</p>  <p>Odpnite.</p>	<p>2</p>  <p>Odprite in odstranite.</p>	
<p>3</p>  <p>Odtrgajte, odstranite in nato namestite.</p>	<p>Pokrovček stekleničke s črnilom pritrđite tesno, sicer lahko začne črnilo iztekati.</p> 	<p>4</p>  <p>Dolijte črnilo vse do zgornje črtice.</p>	<p>Namestite.</p> 	
<p>5</p>  <p>Trdno namestite.</p>	<p>6</p>  <p>Ponovite korake od 2 do 5 ob vsaki polnitvi.</p>	<p>7</p>  <p>Zaprte.</p>	<p>8</p>  <p>Zaprte.</p>	<p>Če se prikazuje znak , pritisnite .</p> 

Za najboljše rezultate črnilo porabite v roku šestih mesecev po odstranitvi plombe s stekleničke.





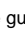





Ko shranjujete ali prenašate stekleničko s črnilom po odstranitvi plombe, je ne nagibajte ali izpostavljajte udarcem oziroma temperaturnim spremembam. Sicer lahko črnilo izteka, tudi če je pokrovček na steklenički tesno pritrđit.

Črnila Epson

Barva	Številke delov
Črna (Black)	T6641
Modra (Cyan)	T6642
Škrlatna (Magenta)	T6643
Rumena (Yellow)	T6644

Druga originalna črnila družbe Epson, ki v tem dokumentu niso navedena, lahko povzročijo škodo, ki je garancija družbe Epson ne krije.

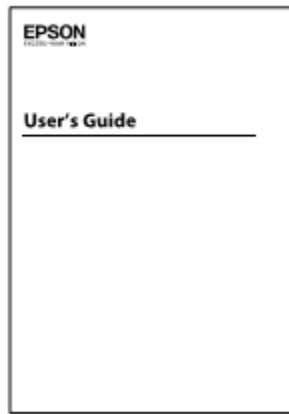
Pomen lučk na napravi

 : utripa	 : sveti
	Papir se je zagozdil v zadnjem podajalniku papirja. Odstranite zagozdeni papir iz zadnjega predala za papir, pravilno naložite papir in pritisnite gumb  ali  .
	V napravi ni papirja ali pa je podajalnik izdelka povlekel več listov hkrati. Pravilno vstavite papir v zadnji podajalnik papirja in pritisnite gumb  ali  .
	Kmalu bo potrebno doliti črnilo. Raven črnila je morda nizek. S tiskanjem lahko nadaljujete, vendar kmalu pripravite nove stekleničke s črnilom. Družba Epson priporoča uporabo originalnih stekleničk s črnilom Epson. Oglejte si preglednico v poglavju »Dolivanje črnila« za številke delov za stekleničke s črnilom. Če želite preveriti dejansko količino črnila, pogledajte posodice za črnilo in preverite raven črnila v njih. Če z uporabo tiskalnika nadaljujete, ko je raven črnila v posodici pod najnižjo dovoljeno mejo, lahko napravo poškodujete.
	Čas je za polnjenje. Raven črnila je morda dosegel spodnjo črtico na posodici. Oglejte si poglavje »Dolivanje črnila«, napolnite vse posodice za črnilo in tako odpravite napako.

	Usodna napaka. Tiskalnik izklopite in ponovno vklopite. Če to ne odpravi napake, izdelek izklopite in preverite, ali se je v notranjosti tiskalnika morda zagozdil papir ali tujek. Navodila za odstranjevanje zagozdenega papirja so navedena v poglavju Odpravljanje težav v spletnih <i>Navodilih za uporabo</i> .
	Rok uporabe črnilnih blazinic se je iztekel oz. se bo kmalu iztekel. Za nakup novih črnilnih blazinic se obrnite na podporno službo družbe Epson. Ko se rok uporabe črnilnih blazinic približuje koncu, lahko nadaljujete s tiskanjem, tako da pritisnete gumb ali . Lučki za papir in črnilo izmenično utripata.
	Posodobitev vgrajene systemske opreme ni uspela. Znova boste morali izvesti posodobitev vgrajene systemske opreme. Pripravite kabel USB in obiščite stran družbe Epson v vaši državi za nadaljnja navodila.

Za več podatkov:

Navodila za uporabo (datoteka PDF)



Ne najdete spletnih navodil za uporabo? →Vstavite CD in na zaslonu namestitvenega programa izberite **Epson spletna navodila za uporabo**.

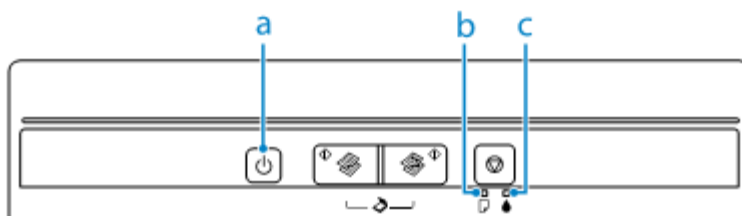
R41AD419_741_končna različica

Začnite tukaj dopolnjena izdaja C

R41AD419_741_SH.indd
05/15/2012

velikost A2

Vodnik po nadzorni plošči



a	b	c
Lučka za vklop	Lučka za papir	Lučka za črnilo

Vklopi/izklopi tiskalnik.	Začne s črno-belimi ali barvnimi tiskanjem. Pritisnite in držite gumb ali 3 sekunde za kopiranje v načinu osnutka. Pritisnite oba gumba hkrati za optično branje izvornika in shranite datoteko na računalnik v formatu PDF.	Prekliče operacijo.

■ Posebne operacije





Za čiščenje tiskalne glave 3 sekunde držite gumb , da začne utripati lučka za vklop. Med čiščenjem naprava porabi nekaj črnila iz posodic za črnilo, zato čiščenje izvajajte le, kadar kakovost tiskanja upada oz. ko opazite, da na dokumentih, ki jih tiskate, posamezni deli manjkajo.	Med držanjem gumba , vklopite tiskalnik in natisnite vzorec za preverjanje šobe, kot je prikazano spodaj	(a): OK (b): Potrebno je čiščenje glave.

Med držanjem gumba ali , pritisnite v roku 3 sekund, da naredite 20 kopij.		

Varnostna navodila

Uporabljajte samo napajalni kabel, ki je priložen izdelku. Uporaba drugega kabla lahko povzroči požar ali električni udar. Kabla ne uporabljajte na drugih izdelkih.	Tiskalnik postavite blizu vtičnice, kjer lahko vtič napajalnega kabla brez težav izvlečete.	Uporabljajte samo vir električne energije, kakršen je naveden na izdelku.	Preverite, ali napajalni kabel ustreza vsem potrebnim lokalnim varnostnim predpisom.	Preprečite, da bi se napajalni kabel poškodoval ali obrabil.

Izdelka ne izpostavljajte močni ali neposredni sončni svetlobi.	Med kopiranjem, tiskanjem ali optičnim branjem ne odpirajte enote za optično branje.	V notranjosti izdelka ali njegovi neposredni bližini ne uporabljajte razpršil, ki vsebujejo vnetljive pline, saj lahko tako zanete ogenj.	Izdelka ne poskušajte popravljati sami, razen v primerih in na načine, ki so podrobno opisani v priloženi dokumentaciji.

			
<p>Stekleničke in posodice za črnilo hranite izven dosega otrok in črnila ne pijte.</p>	<p>Stekleničke za črnilo po odstranitvi pokrovčka ne nagibajte ali tresite, saj lahko začne črnilo iztekati.</p>	<p>Stekleničke s črnilom naj bodo postavljene pokončno in naj ne bodo izpostavljene udarcem ali temperaturnim spremembam.</p>	<p>Če pride črnilo v stik s kožo, ga temeljito izperite z milom in vodo. Če pride črnilo v stik z očmi, jih nemudoma izperite z vodo. Če neprijetnega občutka ali težav z vidom s temeljitim izpiranjem oči ni mogoče odpraviti, nemudoma poiščite zdravniško pomoč. Če pride črnilo v stik z usti, ga nemudoma izpljunite in takoj poiščite zdravniško pomoč.</p>

XXXXXXXX-XX Pantone3005

XXXXXXXX-XX črna

Zadnji del

Zadnji del