

L550

Začnite tukaj



411857400

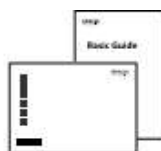
© 2012 Seiko Epson Corporation. Vse pravice pridržane.
Natisnjeno v XXXXXX



Pomembno! Upoštevajte navodila, če želite preprečiti mehanske poškodbe na vaši opremi.

Najprej preberite to!

Ta izdelek zahteva previdno ravnanje s črnilom. Črnilo se lahko med polnjenjem posodic za črnilo razlije. Če črnilo pride v stik z oblačili ali drugimi predmeti, ga morda ne bo mogoče odstraniti. Ne odpirajte embalaže stekleničke s črnilom ali embalaže stekleničk za ponovno polnjenje dokler ni vse pripravljeno za polnjenje posodic za črnilo. Steklenička s črnilom je vakuumsko zapakirana, kar zagotavlja zanesljivost



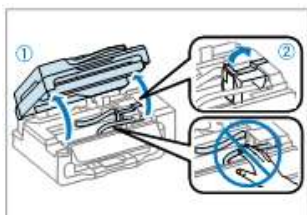
Za začetno nastavitvev



Za dolivanje črnila

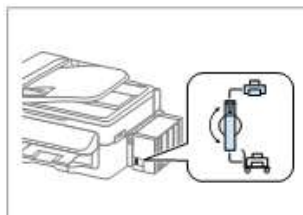
Polnjenje črnila in vklop

1



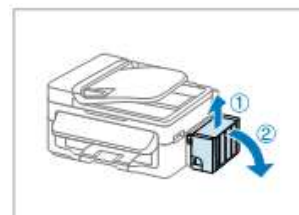
Odstranite ves zaščitni material.

2



Preverite položaj.

3



Odpnite.

R41AD910_911

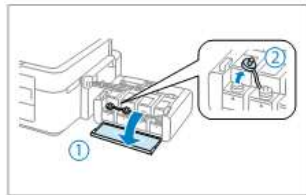
Začnite tukaj *Dopolnjena izdaja D*

Začnite tukaj.indd
21. 08. 2012

Velikost A3



4



Odprite in odstranite.

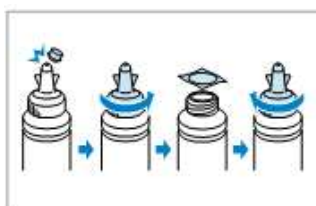


- Uporabljajte stekleničke s črnilom, ki so priložene izdelku.
- Tudi če so na posameznih stekleničkah morebitne udrtine, sta kakovost in količina črnila zajamčeni in uporaba črnila je varna.



Družba Epson ne jamči za kakovost ali zanesljivost črnil, ki jih ni izdelala sama. Uporaba neoriginalnih črnil lahko povzroči škodo, ki je garancija družbe Epson ne krije.

5



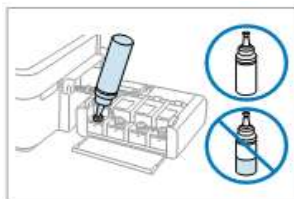
Odtrgajte, odstranite in nato namestite.



Pokrovček stekleničke s črnilom pritrдите **tesno**, sicer lahko začne črnilo iztekati.



6



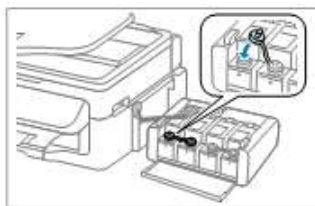
Posodico za ustrezno barvo črnila napolnite s **celotno količino** črnila.



Namestite.

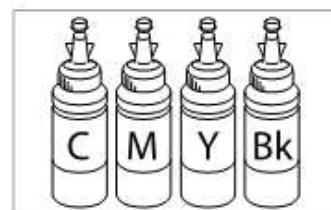


7



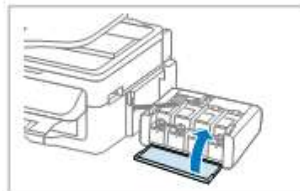
Trdno namestite.

8



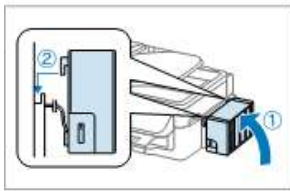
Ponovite korake od 4 do 7 za vsako stekleničko črnila posebej.

9



Zaprte.

10



Pritrdite.

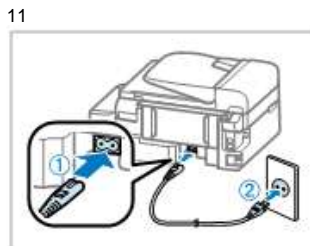


Pred tiskanjem se prepričajte, da ste enoto s posodicami za črnilo pritrđili na izdelek. Enote s posodicami za črnilo ne odlagajte in je ne nameščajte višje ali nižje od izdelka.

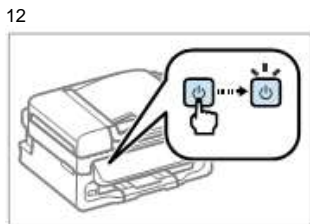


XXXXXXXX-XX Pantone3005
Prednji del

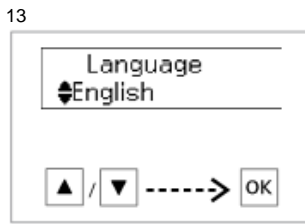
XXXXXXXX-XX črna
Prednji del



Povežite in priključite.



Vklopite.



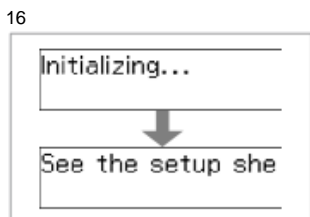
Izberite jezik.



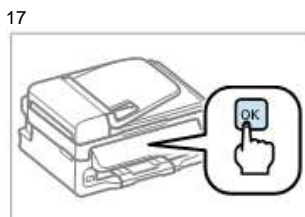
Izberite državo/regijo.



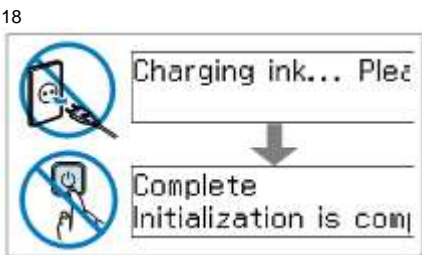
Nastavite datum in čas.



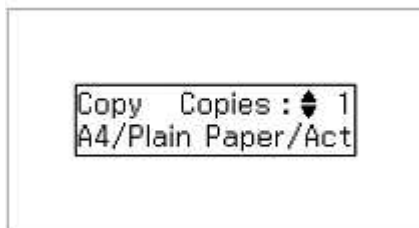
Počakajte.



Za začetek polnjenja črnila gumb držite 3 sekunde.



Počakajte približno 20 minut.



Zdaj vstavite CD in sledite navodilom.

Za več podatkov o priklopu telefonskega kabla za pošiljanje ali prejemanje faksov, si oglejte poglavje o faksu v *Osnovnem vodniku*.



Povezovanje z računalnikom



Kabla USB ne priključujte, dokler vam izdelek ne sporoči, kdaj lahko to storite.

2



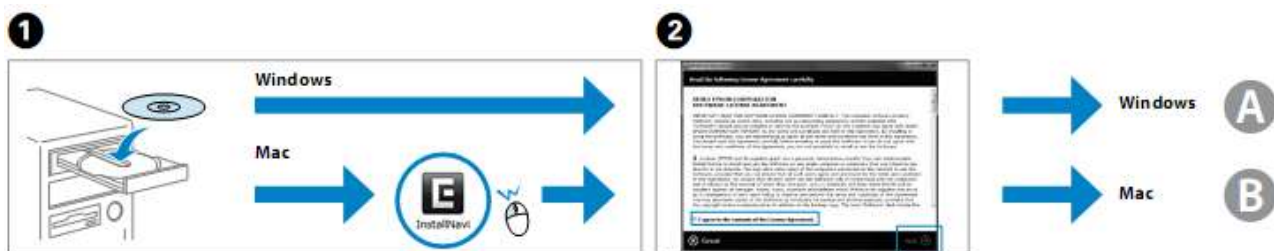
Če se prikaže opozorilo požarnega zidu, omogočite dostop aplikacijam Epson.

R41AD910_911

Začnite tukaj *Dopolnjena izdaja D*

Začnite tukaj.indd
21. 08. 2012

Velikost A3



Vstavite.

Preverite in nadaljujte.

A Windows

Potrdite in sledite navodilom.

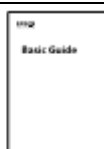
Windows 7/Vista: Okno za samodejno predvajanje.

B Mac

Potrdite in sledite navodilom.

Namešeni bodo samo programi s potrjenim izbirnim okencem. **Epson spletna navodila za uporabo** vsebujejo pomembne podatke, npr. odpravljanje težav in obvestila o napakah. Namestite jih po potrebi.

Več podatkov



Za osnovne podatke si oglejte *Osnovni vodnik*.



Ogledate si lahko tri spletne priročnike. Za podrobnejše podatke si oglejte *Navodila za uporabo*.



Navodila za uporabo
(datoteka PDF).



Priročnik za storitev Epson
Connect (datoteka PDF)



Navodila za omrežne
nastavitve (datoteka HTML)

XXXXXX-XX Pantone3005
Zadnji del

XXXXXX-XX črna
Zadnji del