

L800

Začnite tukaj in Navodila za uporabo



412040200

© 2012 Seiko Epson Corporation. Vse pravice pridržane.
Natisnjeno v XXXXXX

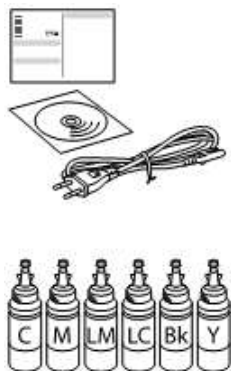


Previdnostni ukrepi: treba jih je upoštevati za preprečitev materialne škode.

Najprej preberite to!

Ta izdelek zahteva previdno ravnanje s črnilom. Črnilo se lahko med polnjenjem posodic za črnilo razlije. Če črnilo pride v stik z oblekami ali drugimi predmeti, ga morda ne bo mogoče odstraniti.

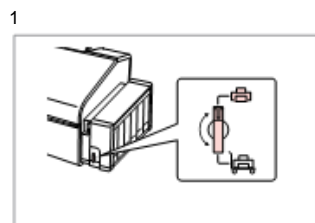
1 Odstranjevanje embalaže



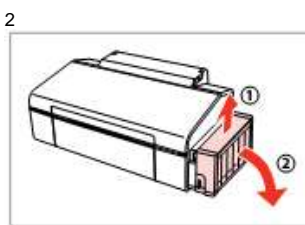
Odstranite ves zaščitni material.

Če to ni potrebno, ne vlecite kablov ali cevok s črnilom oziroma se ne dotikajte drugih komponent v notranjosti izdelka.

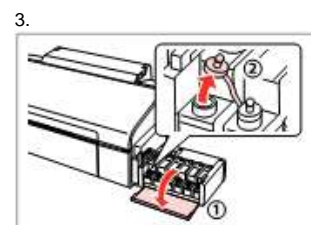
2 Črnilo za polnjenje



Preverite položaj.



Odpnite.



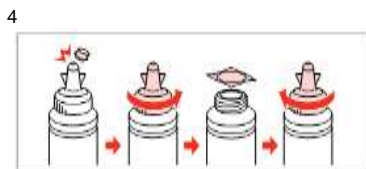
Odprite in odstranite.

R41AC965

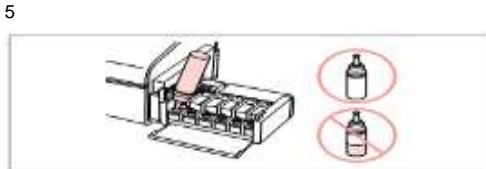
Začnite tukaj in navodila za uporabo **dopolnjena izdaja C**

SHUG.indd
26. 06. 2012

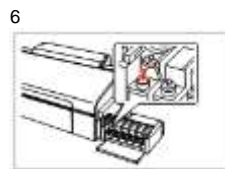
velikost A3



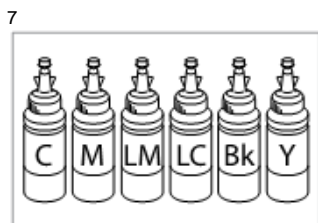
Odtrgajte, odstranite in nato namestite.



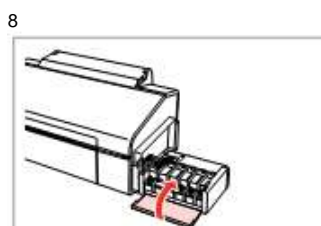
Posodico za ustrezno barvo črnila napolnite s **celotno količino črnila**.



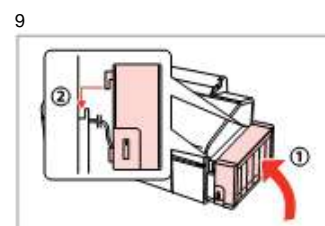
Trdno namestite.



Ponovite korake od 3 do 6 za vsako stekleničko črnila posebej.



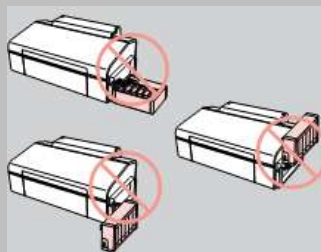
Zaprte.



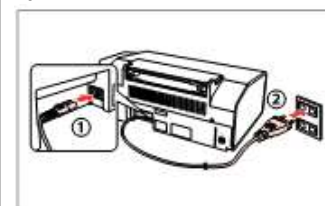
Pritrdite.



Pred tiskanjem se prepričajte, da ste enoto s posodicami za črnilo pritrdili na izdelek. Enote s posodicami za črnilo ne odlagajte in je ne nameščajte višje ali nižje od izdelka.



10



Povežite in priključite.

Za uporabo izdelka morate med nameščanjem programske opreme, v računalnik vnesti identifikacijske številke, ki so označene na vsaki steklenički. Potrdite identifikacijske številke in nato namestite programsko opremo skladno z navodili v naslednjem razdelku.

Opomba

Identifikacijske številke so sestavljene iz 13 alfanumeričnih znakov, razen 0, O, 1 in I.



Obrnite

XXXXXXXX-XX Pantone1795
Prednji del

XXXXXXXX-XX črna
Prednji del

3 Nameščanje programske opreme



Kabla USB ne priključujte, dokler vam naprava ne sporoči, kdaj lahko to storite.

1



Vstavi.

Windows: Se prikazno okno za namestitev ne prikaže? →



A Windows

Sledite navodilom.

B Mac OS X

Sledite navodilom.

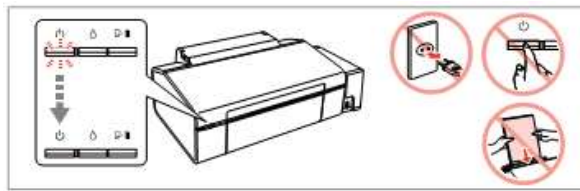
Epson spletna navodila za uporabo vsebujejo pomembne podatke.

2



Vtipkajte identifikacijske številke.

3



Počakajte približno **20 minut**, dokler polnjenje s črnilom ni dokončano.



Če ste namestitveni program preklicali preden je bilo polnjenje končano, boste morali program ponovno zagnati

4 Nalaganje papirja

1



2



3



4



5



Varnostna navodila

<p>Stekleničke in posodice za črnilo hranite zunaj dosega otrok in črnila ne pijte.</p>	<p>Stekleničke za črnilo po odstranitvi ploμβe ne nagibajte ali tresite, saj lahko začne črnilo iztekati.</p>	<p>Stekleničke s črnilom naj bodo ves čas v pokončnem položaju in naj ne bodo izpostavljene udarcem ali temperaturnim spremembam.</p>	<p>Če pride črnilo v stik s kožo, ga temeljito izperite z milom in vodo. Če črnilo pride v stik z očmi, jih nemudoma izperite z vodo. Če tudi po temeljitem izpiranju oči čutite neprijeten občutek ali imate težave z vidom, nemudoma poiščite zdravniško pomoč.</p>

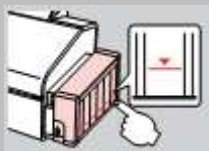
R41AC965

Začnite tukaj in navodila za uporabo **dopolnjena izdaja C**

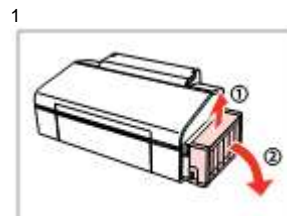
SHUG.indd velikost A3
26. 06. 2012

Dolivanje črnila

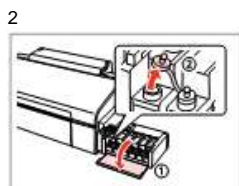
Za dolivanje črnila uporabite gonilnik tiskalnika. Ko se prikaže zaslon z opozorilom, potrdite identifikacijske številke, označene na steklenicah črnila, in nato sledite navodilom na zaslonu.



Družba Epson priporoča uporabo tiskalnika, dokler črnilo ne doseže najnižje ravni.



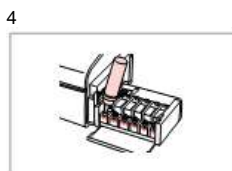
Odpnite.



Odpnite in odstranite.



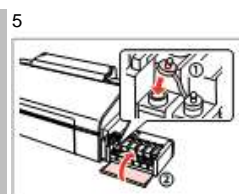
Odrgajte, odstranite in nato namestite.



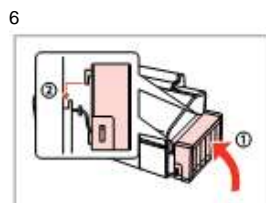
Posodice za črnilo napolnite do zgornje črte.



Namestite.



Varno namestite in zaprite.

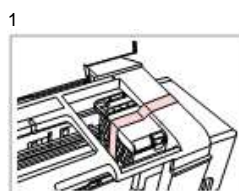


Pritrdite.

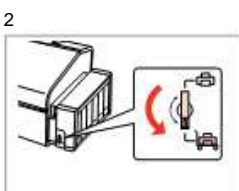


Za najboljše rezultate črnilo porabite v roku šestih mesecev po odstranitvi ploambe s stekleničke. Ko shranjujete ali prenašate stekleničko s črnilom po odstranitvi ploambe, je ne nagibajte ali izpostavljajte udarcem oziroma temperaturnim spremembam. Med privijanjem pokrovčka naj steklenička s črnilom stoji pokončno. Poskrbite tudi, da med transportom črnilo ne bo iztekalo.

Transport



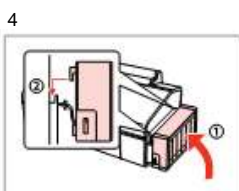
Pritrdite tiskalno glavo.



Napravo zaklenite z uporabo stikala za zaklepanje.



Čvrsto namestite pokrovčke in ovitke.



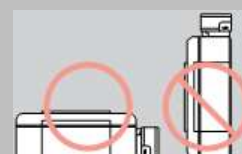
Prepričajte se, da je izdelek pripravljen.



Tiskalnik brez steklenič s črnilom vstavite v originalno ali podobno škatlo.



Izdelek naj bo med transportom v vodoravnem položaju. Sicer lahko črnilo začne iztekati. Po končanem transportu odstranite trak, ki ščiti tiskalno glavo, in pokrovčke posodic za črnilo, nato odklenite izdelek.



XXXXXXXX-XX Pantone1795
Zadnji del

XXXXXXXX-XX črna
Zadnji del