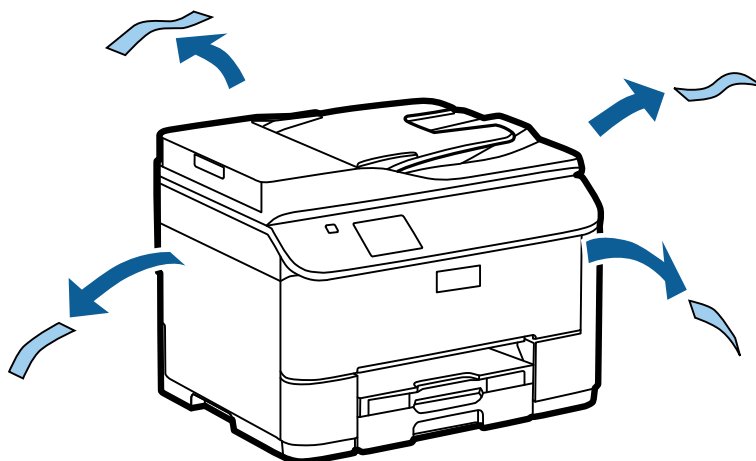

Жабдықты орнату нұсқаулығы

Бумадан шығару

қадам. 1

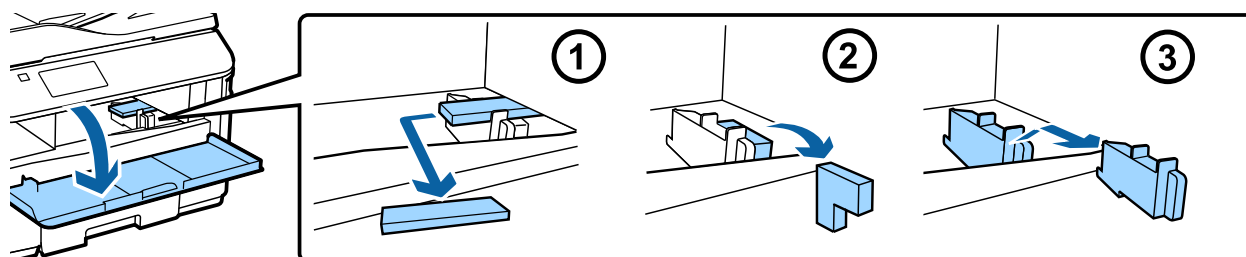
Қорғауш материалдардың барлығын алыңыз.



Осы нұсқаулықтағы суреттер, ұқсас үлгі үшін арналған. Олар нақты үлгісінен ерекшелене алатын болса да, жұмыс әдісі бірдей болады.

Қадам. 2

Қорғауш материалдардың барлығын алыңыз.

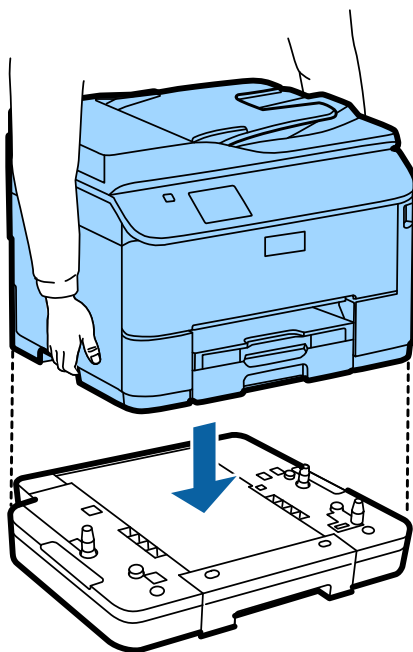


Қосымша кассета блогын орнату

WF-4630/5620/5690 сериясы үшін қосымша кассета блогы бөлек сатылады. Егер осы блок болмаса, бұл қадамды өткізіп жіберіңіз.

Жабдықты орнату нұсқаулығы

Өнімді құрылғыға ақырын орнатыңыз, бұл ретте құрылғының үстіңгі жағындағы қосқыш пен екі түйіспе және де өнімнің төменгі жағындағы екі саңылау терминалға тиісінше орнатылуы тиіс.



Өнімді телефон желісіне жалғау

Өнімнің артқы жағындағы **LINE** портқа телефон кабелін жалғаңыз. Келесінің біреуін таңдап алыңыз.

Факс функциясын қолданбайтын болсаңыз, бұл қадамды өткізіп жіберіңіз.

PSTN (стандартты телефон желісіне) немесе ATC-на жалғау	DSL-ға жалғау	ISDN-ға жалғау

Жабдықты орнату нұсқаулығы

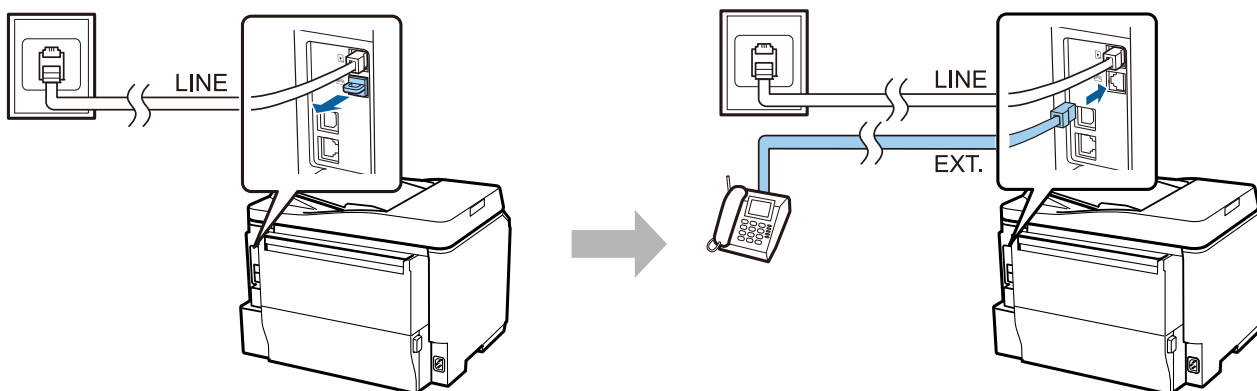
a	Телефон желісінің қабырғалық ажыратымы немесе PBX порты Егер бөлмеде PBX консолі бар болса, телефон кабелін консольден портқа қарай жалғаңыз LINE .
b	DSL сүзгісі Егер DSL модемі, кіріктірілген DSL сүзгісімен жабдықталған болса, онда бөлек DSL сүзгісі қажет емес.
c	DSL модемі
d	ISDN қабырғалық ажыратымы
e	Терминалдық адаптер немесе ISDN бағыттағышы

Өңіріңізге қарай, өнімнің жиынтығының құрамына телефон кабелі кіре алады. Бұл жағдайда, осы кабельді қолданған жөн. Сіздің еліңізге немесе өңіріңізге арналған адаптерге телефон кабелін жалғау қажет болуы мүмкін.

Телефон құрылғысын жалғау

Егер дәл осы телефон желісіне телефон немесе автоматтық жауап беруші жалғанатын болса, өнімнің артқы жағындағы **EXT** портынан қапқақты алып тастаңыз. Содан соң, телефон құрылғысына және **EXT** портына екінші телефон кабелін жалғаңыз.

Факс функциясын қолданбайтын болсаңыз, бұл қадамды өткізіп жіберіңіз.

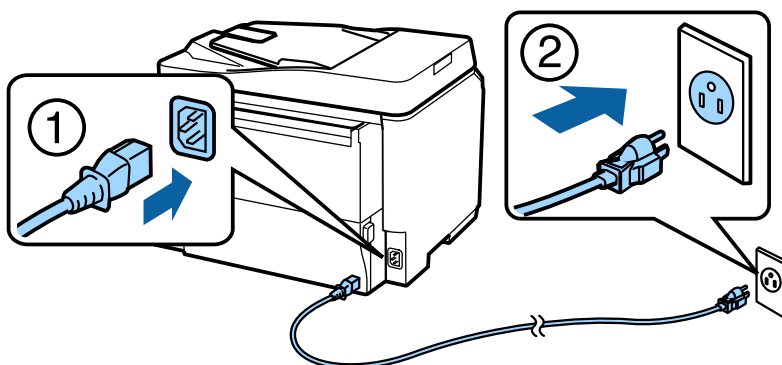


Жабдықты орнату нұсқаулығы

Принтерді іске қосу

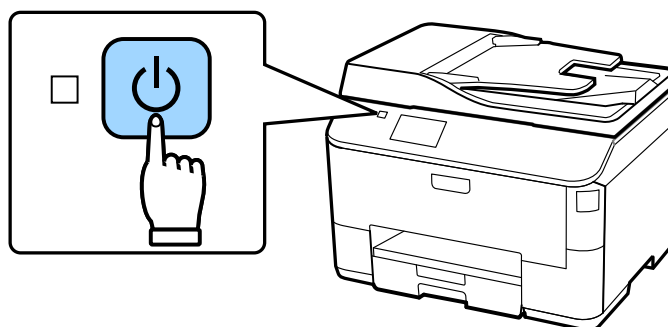
Қадам. 1

Қуат кабелін жалғап, іске қосыңыз.



Қадам. 2

Принтерді іске қосыңыз.



Қателер орын алса, қорғауш материалдың қалдықтары принтердің ішінде қалып қоймағанын тексеріңіз.

Жабдықты орнату нұсқаулығы

Тілді, елді және уақытты таңдау

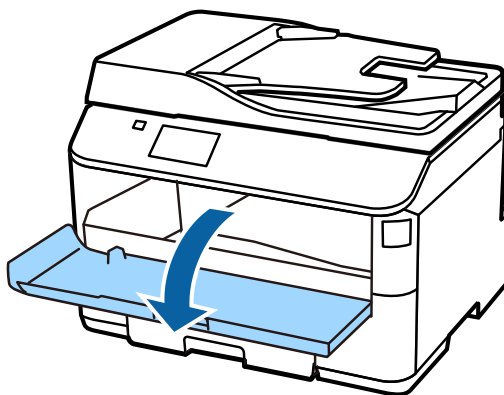
Принтер тармағына өтіп, одан кейін тілді, елді/аймақты және уақытты таңдау үшін нұсқауды орындаңыз.



Сия картридждерін орнату

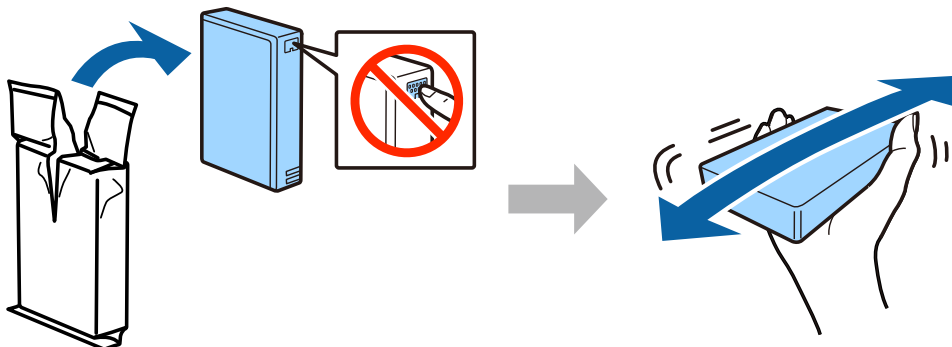
Қадам. 1

Алдыңғы қақпақты ашыңыз.



Қадам. 2

Барлық сия картридждерін қаптамаларынан алыңыз. Сия картридждерін көлденең күйінде 15 рет 5 секунд бойы шамамен 10 см ырғағымен сілкіңіз.

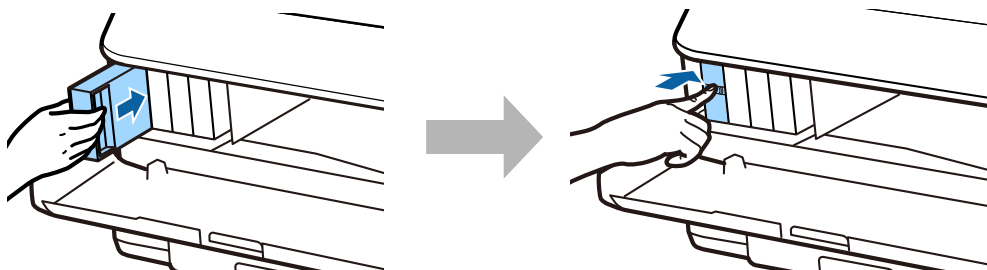


Жабдықты орнату нұсқаулығы

- ❑ Алғашқы реттеу үшін осы принтермен жабдықталған сия картридждерін пайдаланып жатқаныңызға көз жеткізіңіз. Бұл картридждерді кейін қолдану үшін сақтау мүмкін емес.
- ❑ Картридж жағындағы жасыл чипті қолмен ұстамаңыз.

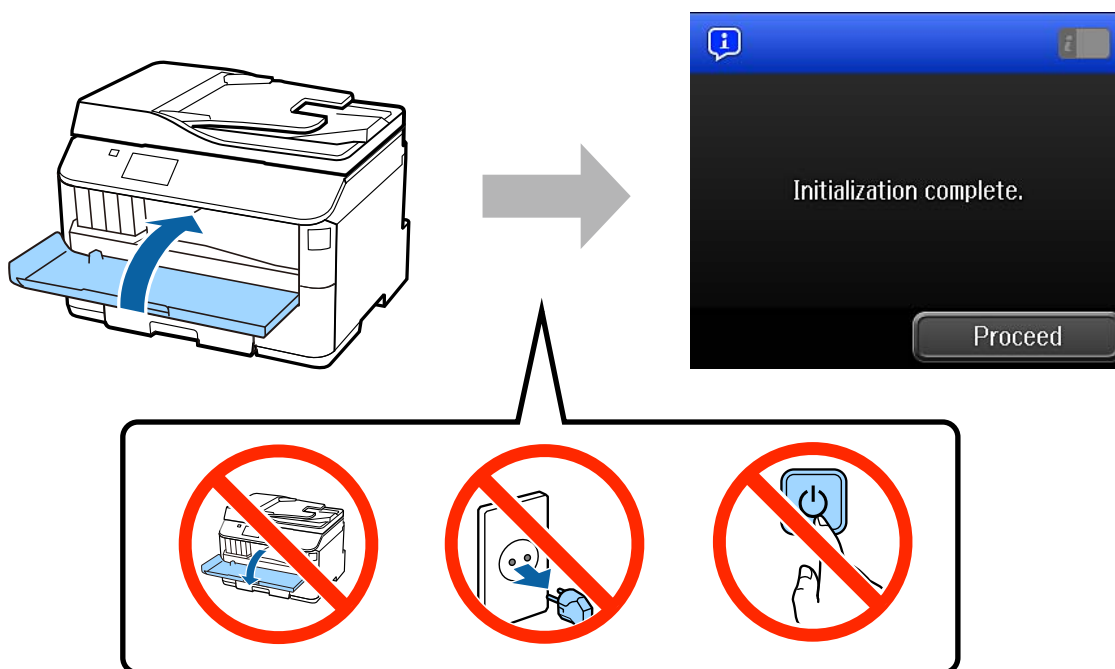
Қадам. 3

Барлық төрт картриджді салыңыз. Олардың әрбірін өз орнына тұрғанша басыңыз.



Қадам. 4

Алдыңғы қақпақты жабыңыз. Сия толтырыла басталады. Толтыру аяқталғанша күте тұрыңыз.



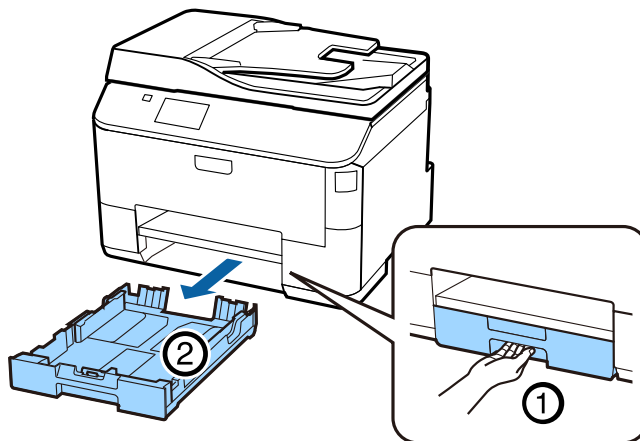
Алғашқы сия картридждері басып шығару басын толтыру үшін жартылай пайдаланылады. Бұл картридждер, кейінгі картридждермен салыстырғанда, шамалы беттерді басып шығаруы мүмкін.

Жабдықты орнату нұсқаулығы

Қағазды салу

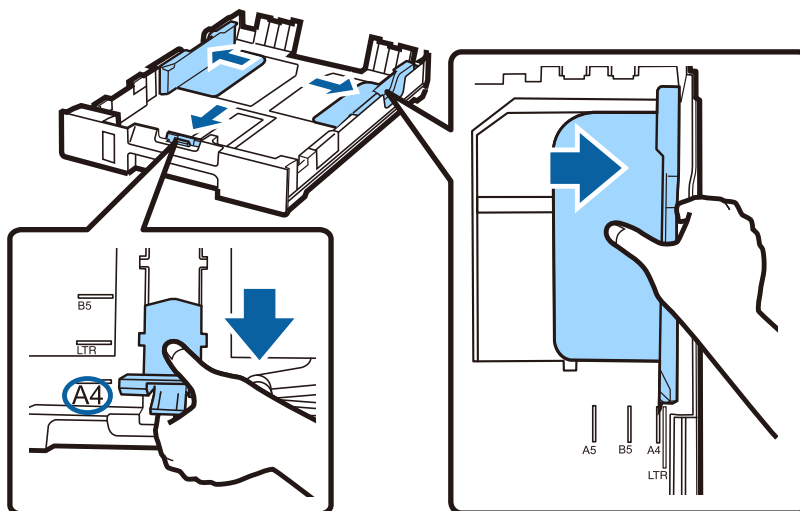
Қадам. 1

Кассета науасын толығымен алып шығарыңыз.



Қадам. 2

Шеткі бағыттауыштарды кассета науасының пішімі бойынша реттеп алып, сондан соң алдыңғы бағыттауышты қағаздың пішімі бойынша орнатыңыз.

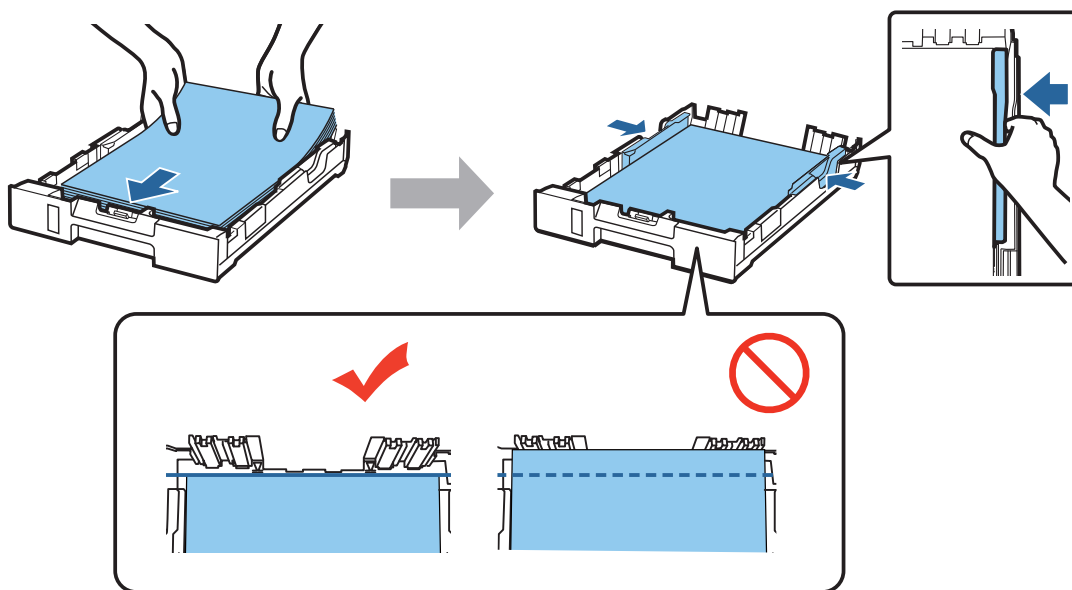


Қадам. 3

A4 пішіміндегі қағазды шеткі бағыттауыш жағына басылып шығатын жағын төмен қаратып салыңыз және қағаздың кассета соңында шығып тұрмағанын тексеріңіз.

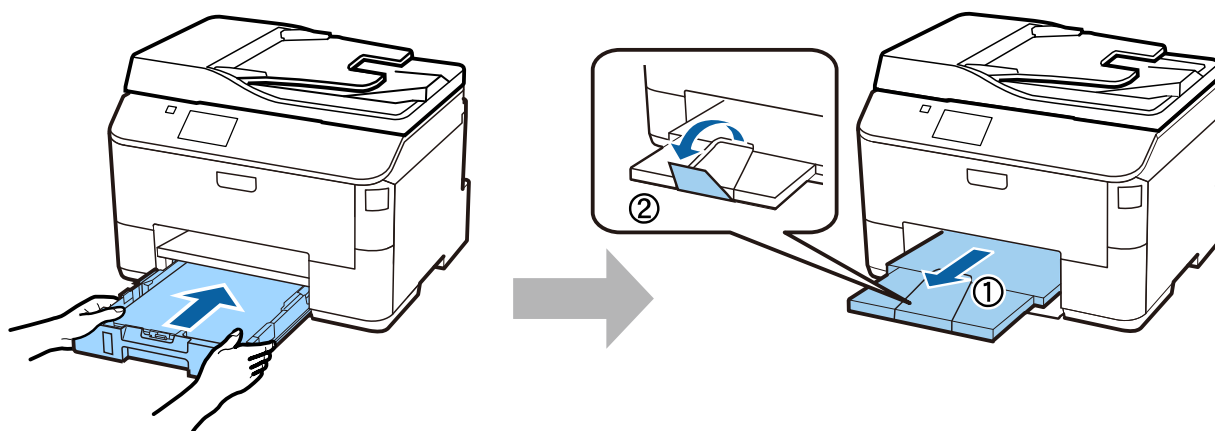
Жабдықты орнату нұсқаулығы

Шеткі бағыттауыштарды қағаздың шеттеріне қарай сырғытыңыз.



Қадам. 4

Кассетаны көлденең күйде, ақырын және абайлап ұстап отырып, оны қайтадан өнімге орнатыңыз. Шығыс науаны алға сырғытып, бекіткішті жоғары көтеріңіз.

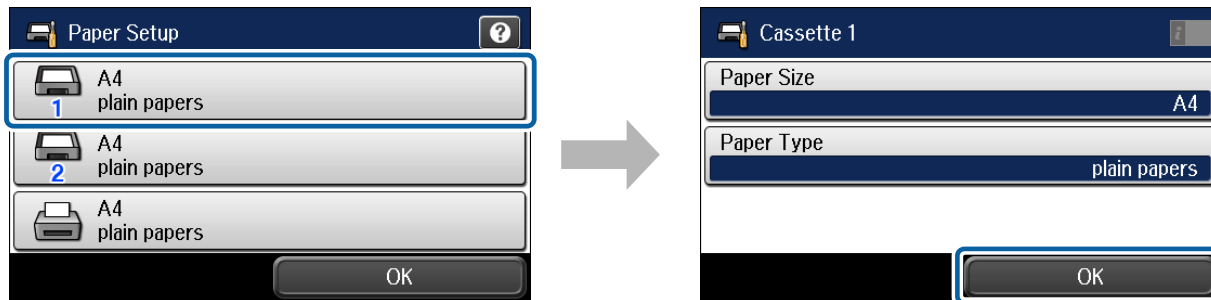


Жабдықты орнату нұсқаулығы

Қағаз көзінің параметрлерін таңдау

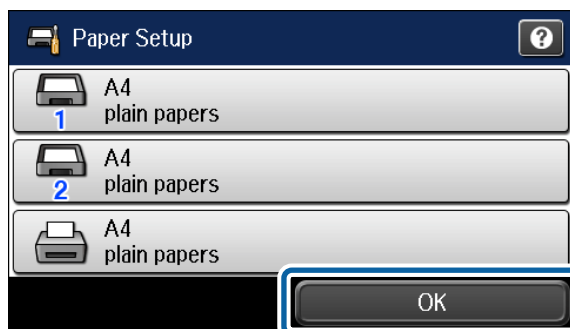
Қадам. 1

Принтерге өтіңіз. Қағаз көзін таңдаңыз да, сонан соң қағаз өлшемі мен қағаз түрін таңдаңыз.



Қадам. 2

Басқа көздер үшін қағаз өлшемін және қағаз түрін орнатыңыз. Егер қағазды осы көздерге кейінірек салуды ойласаңыз, онда қазір әдепкі параметрлерді пайдаланыңыз.



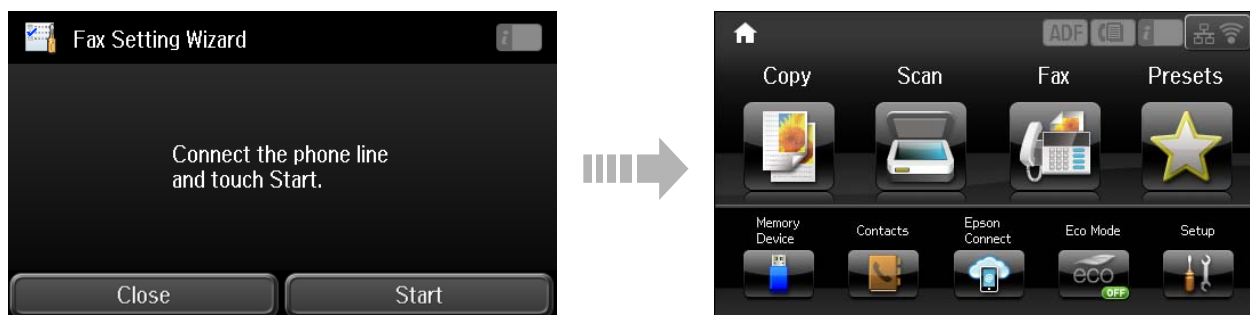
Бұл параметрлерді кейінірек өзгертуге болады.

Факс параметрлерін таңдау

Принтердің басқару панелінде факсты реттеу шебері пайда болған кезде, факстың функциясын қолдануға қажетті ең төменгі параметрлерді орнату үшін "start" (Қосу) түймешігін басыңыз. Реттеп болғаннан кейін, негізгі экран пайда болады.

Жабдықты орнату нұсқаулығы

Факстың параметрлерін кейінірек реттейтін болсаңыз немесе факстың функциясын қолданбайтын болсаңыз, онда факс параметрлерінің экранын жабыңыз. Негізгі экран пайда болып, принтер басып шығару үшін дайын болады.



Ақпарат

Басып шығару кезінде қоршаған ортаға тиетін әсер нәтижесіне ықпал ете алатыныңызды білесіз бе?

1. Пайдаланылатын қағаз түрі принтеріңіздің қоршаған ортасына әсер етеді. Қағаз таңдау қоршаған ортаны қорғау бастамаларына, мысалы EN 12281:2002, сәйкес куәландырылған немесе танылған экологиялық таңбалау өндірушілер бастамаларымен қоршаған ортаға тиетін әсерді азайтуға көмектесуі мүмкін. Ерекше мақсаттарда тығыз қағазды, мысалы 64 г/м² қағазды, пайдалануға болады.
2. Energy Star үйлесімді өнімдерді сатып алу арқылы қуат тұтынуды азайтуға болады.
3. Беттің екі жағына автоматты түрде басып шығару арқылы қағаз тұтынуды және қоршаған ортаға жағымсыз әсерді азайтуға болады.
4. Әдетте принтердің қуатты үнемдеуге арналған қуатты басқару функциясы болады; ол өнім пайдаланылмағанда қуатын азайтады.