

מדריך הפעלה ל-EasyMP Slide Converter



18	האפשרות המר ל-FSE" לא מוצגת בתפריט הלחיצה הימנית ב-PowerPoint.
19	אין אפשרות להמיר לתרחיש.
19	אין אפשרות להפעיל תרחיש.
20	הערות כלליות
20	אודות סימונים
20	הודעה כללית
21	אינדקס

סקירה כללית של EasyMP Slide Converter

4	סקירה כללית של EasyMP Slide Converter
4	סוגי קבצים נתמכים עבור EasyMP Slide Converter
5	התקנת התוכנה
5	דרישות תוכנה
5	התקנה

המרת קובצי PowerPoint לתרחיש

8	המרת קובץ PowerPoint
8	הליך המרת תרחיש
8	הסבר על המסך הראשי
8	המרה לתרחיש
11	המרה ישירות מקובץ PowerPoint לתרחיש
12	בדיקה וקביעת הגדרות עבור התרחיש
12	תצוגה מקדימה של תרחיש
12	שמירת תרחיש להתקן אחסון USB
12	עריכת הפעלה אוטומטית
13	שינוי הגדרות

נספח

16	הסרת התקנת התוכנה
17	הגבלות של EasyMP Slide Converter
17	הגבלות בנוגע למערכת ההפעלה
17	הגבלות בנוגע ל-PowerPoint
17	הגבלות בנוגע לרזולוציה
17	הגבלות אחרות
18	פתרון בעיות
18	הודעת שגיאה בעת הפעלת EasyMP Slide Converter
18	בעיות הקשורות ל-EasyMP Slide Converter



סקירה כללית של EasyMP Slide Converter

פרק זה מסביר כיצד להמיר קבצים באמצעות EasyMP Slide Converter וכיצד להתקין את התוכנה.



סוגי קבצים נתמכים עבור EasyMP Slide Converter

ב-EasyMP Slide Converter, ניתן להמיר לתרחישים קבצים שנוצרו ב-Microsoft PowerPoint 2002/2003/2007/2010/2013 (סיומות .ppt/.pps/.pptx).

שני סוגי התרחישים הבאים זמינים.

קובצי FSE	תרחישים השומרים את ההנפשות או האפקטים המוגדרים בהצגת השקופיות שבקובץ ה-PowerPoint.
קובצי SIT	תרחישים הנוצרים באמצעות המרה מפושטת. כל שקופית עוברת המרה לקובץ .JPEG אפקטי הנפשה המוגדרים בקובץ ה-PowerPoint אינם נשמרים.

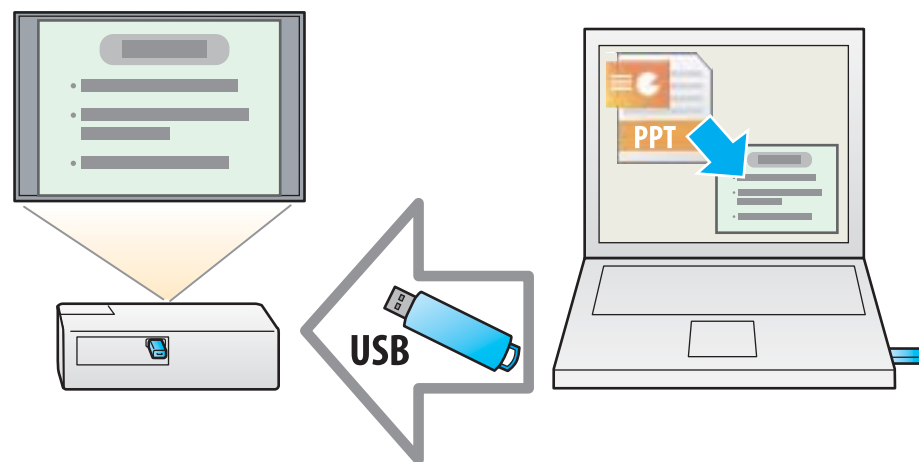
לקבלת מידע נוסף על תבנית הקובץ ושיטת ההמרה, עיין בסעיף הבא.

👉 "שינוי הגדרות" עמ' 13

EasyMP Slide Converter הוא תוכנה המאפשרת להפעיל הצגת שקופיות באמצעות מקרן, מבלי להתחבר למחשב.

כדי להפעיל הצגת שקופיות ללא מחשב, המר את קובץ ה-PowerPoint לקובץ תרחיש באמצעות EasyMP Slide Converter.

העבר את התרחישים שהומרו להתקן אחסון USB והתקן אותו במקרן. לאחר מכן, תוכל להפעיל את הצגת השקופיות באמצעות תכונת המקרן 'הצגת שקופיות' או PC Free.



לקבלת מידע נוסף על 'הצגת שקופיות' או PC Free, עיין בתיעוד המצורף למקרן.



תצוגה	רזולוציה גדולה מ-XGA (1024x768) תצוגת צבע מלא של 16 סיביות/32 סיביות
PowerPoint ^{2*}	Microsoft Office PowerPoint 2002 Microsoft Office PowerPoint 2003 Microsoft Office PowerPoint 2007 Microsoft Office PowerPoint 2010 32/64 סיביות Microsoft Office PowerPoint 2013 32/64 סיביות

^{1*} שטח פנוי הנדרש עבור ההתקנה. השטח הפנוי הנדרש עשוי להשתנות בהתאם לסוג או למספר ההנפשות המוגדרות בקובצי ה-PowerPoint שעוברים המרה.

^{2*} Microsoft PowerPoint Web App אינו נתמך.

התקנה

הקפד לבדוק את הנקודות הבאות לפני שתתחיל להתקין.

- נדרשת הרשאת מנהל כדי להתקין את EasyMP Slide Converter.
- כדי להתקין את EasyMP Slide Converter, יש לוודא תחילה התקנה של PowerPoint 2002 ואילך ושל Visual Basic for Applications (VBA).
- סגור את כל היישומים הפועלים לפני שתתחיל את ההתקנה.
- כאשר השפה שנבחרה עבור ההתקנה שונה מזו של מערכת ההפעלה הנמצאת בשימוש, ייתכן כי המסכים לא יוצגו כהלכה.

1 הפעל את המחשב.

2 הכנס את התקליטור EPSON Projector Software למחשב.

תוכנית ההתקנה מופעלת באופן אוטומטי.

אם תוכנית ההתקנה לא מופעלת אוטומטית, פתח את כונן התקליטורים מהמחשב שלי (או ממחשב) ולאחר מכן לחץ פעמיים על InstallNavi.



3 בצע את ההוראות שעל המסך כדי להתקין.

EasyMP Slide Converter כלול בתקליטור EPSON Projector Software. התקן את התוכנה במחשב שבו אתה משתמש.

דרישות תוכנה

EasyMP Slide Converter פועלת במחשבים העומדים בדרישות הסף הבאות.

מערכת הפעלה	Windows XP Service Pack 2 ואילך Windows Vista Service Pack 1 ואילך	32 Professional סיביות 32 Home Edition סיביות
		32 Ultimate סיביות 32 Enterprise סיביות 32 Business סיביות 32 Home Premium סיביות 32 Home Basic סיביות
	Windows 7	32/64 Ultimate סיביות 32/64 Enterprise סיביות 32/64 Professional סיביות 32/64 Home Premium סיביות 32 Home Basic סיביות 32 Starter סיביות
	Windows 8	32/64 Windows 8 סיביות 32/64 Windows 8 Pro סיביות 32/64 Windows 8 Enterprise סיביות
מעבד	Pentium M 1.6GHz או מהיר יותר	
זיכרון	512MB ומעלה	
מקום פנוי בדיסק הקשיח	50 MB או יותר ^{1*}	



באפשרותך להוריד את הגרסה העדכנית ביותר של EasyMP Slide Converter מאתר האינטרנט הבא.

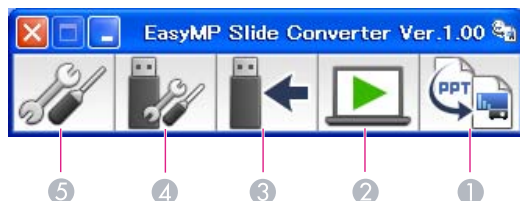


<http://www.epson.com/>



המרת קובצי PowerPoint לתרחישים

פרק זה מסביר כיצד להמיר קובץ PowerPoint לתרחיש, וכיצד להעביר להתקן אחסון מסוג USB.



באפשרותך להמיר קובץ PowerPoint לתרחיש כדי להפעיל הצגת שקופיות מבלי להתחבר למחשב.

הליך המרת תרחיש

ההמרה לפורמט תרחיש מתבצעת באופן הבא.

1 הפעל את EasyMP Slide Converter, ובחר את קובץ ה-PowerPoint.

2 במסך קבע, קבע הגדרות כגון 'שמור ב-', 'מצב המרה', ו'רזולוציית מקרן', ולאחר מכן בצע המרה לתרחיש.

3 הצג את התרחיש שהומר בתצוגה מקדימה (קובץ FSE).

4 העתק את התרחיש להתקן אחסון USB המחובר למחשב.

5 קבע את הגדרות ההפעלה האוטומטית עבור תרחישים. באפשרותך לשנות את הגדרות ההפעלה האוטומטית לאחר יצירת תרחישים.

- כדי להגדיר מעבר אוטומטי בין שקופיות, קבע את ההגדרה קדם שקופית לבאופן אוטומטי אחרי ב-PowerPoint.
- ייתכן כי התקני אחסון מסוג USB המשלבים תכונות אבטחה לא יהיו זמינים.

הסבר על המסך הראשי

הפעל את EasyMP Slide Converter כדי להציג את המסך הראשי. הפונקציות של כל לחצן מתוארות בטבלה הבאה.

שם לחצן	הסבר
1 המר	לחץ כדי להציג את המסך בחירת קובץ. בחר קובץ PowerPoint והמר אותו לתרחיש. 🔊 "המרה לתרחיש" עמ' 8
2 תצוגה מקדימה	לחץ כדי להציג את המסך בחירת קובץ. בחר את התרחיש שהומר והצג אותו בתצוגה מקדימה (קובץ FSE). 🔊 "תצוגה מקדימה של תרחיש" עמ' 12
3 העתק לזיכרון	לחץ כדי להציג את המסך בחירת קובץ. בחר את הקובץ שברצונך להעתיק להתקן אחסון ה-USB ולאחר מכן העתק אותו. 🔊 "שמירת תרחיש להתקן אחסון USB" עמ' 12
4 ערוך הפעלה אוטומטית	לחץ כדי להציג את המסך ערוך הפעלה אוטומטית. ערוך את הגדרות סדר הנגינה או הנגינה הרציפה עבור תרחישים. 🔊 "עריכת הפעלה אוטומטית" עמ' 12
5 קבע	לחץ כדי להציג את המסך קבע. קבע הגדרות קובץ, כגון 'שמור ב-', 'רזולוציית', ו'מצב המרה'. 🔊 "שינוי הגדרות" עמ' 13

כאשר האפשרות לאחר המרת קובץ, העתק אותו לזיכרון. מופעלת במסך קבע, באפשרותך לקבוע כל אחת מההגדרות על-ידי ביצוע ההוראות שעל המסך.
כאשר היא מושבתת, קבע כל אחת מההגדרות במסך הראשי.

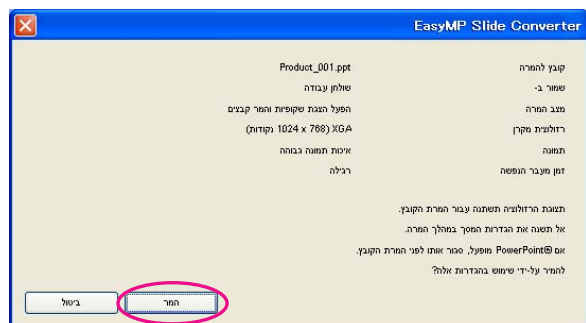
המרה לתרחיש

סעיף זה מסביר כיצד להמיר תרחיש שלב אחר שלב.



- אם האפשרות לאחר המרת קובץ, העתק אותו לזיכרון. לא נבחרת, לא יוצג המסך 'קבע', ובמקומו יוצג המסך המוצג בהלך 5.
- באפשרותך לשנות פרטי הגדרות על-ידי לחיצה על הלחצן קבע במסך הראשי.

בדוק את פרטי ההגדרות, ולאחר מכן לחץ על המר.



אם אין ברצונך לשנות את ההגדרות, באפשרותך להמיר ישירות קובץ PowerPoint לתרחיש.

11 "המרה ישירות מקובץ PowerPoint לתרחיש" עמ' 11

תוכל להפעיל את EasyMP Slide Converter באחת מהשיטות האלה.

• Windows 7/Windows Vista/Windows XP:

לחץ על התחל, בחר תוכניות (או כל התוכניות), EPSON Projector, ולאחר מכן לחץ על EasyMP Slide Converter.

:Windows 8 ●

פתח את צ'ארמס ולאחר מכן בחר באפשרות חיפוש EasyMP Slide -
Converter.

המסך הראשי של EasyMP Slide Converter מוצג.

חבר את התקן אחסון ה-USB אל המחשב כדי לשמור את התרחיש.

לחץ על המר במסך הראשי. בחר את קובץ ה-PowerPoint שברצונך להמיר לתרחיש, ולאחר מכן לחץ על בחר.

המסך קבע מוצג. קבע את ההגדרות הדרושות, ולאחר מכן לחץ על **הבא**.

לקבלת מידע על ההגדרות, עיין בסעיף הבא.

13) "שינוי הגדרות" עמ' 13



אין אפשרות להציג קובצי Jpeg (SIT) בתצוגה מקדימה בעזרת הפונקציה תצוגה מקדימה. כאשר האפשרות בצע המרה מפושטת נבחרת ממצב המרה, מסך אישור ההעסקה מוצג אך מסך אישור התצוגה המקדימה אינו מוצג.



7 כאשר יוצג מסך אישור ההעסקה, לחץ על כן.

7

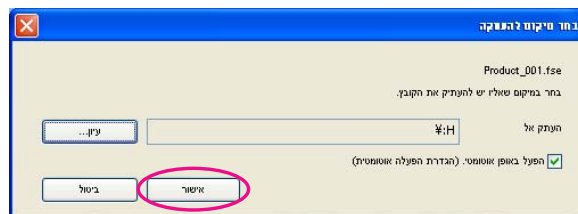
8 המסך בחר מיקום להעסקה מוצג. לחץ על עיון כדי לבחור את הכונן שבו מחובר התקן אחסון ה-USB. לאחר מכן, לחץ על אישור.

8

כדי לערוך את הגדרות סדר הנגינה או הנגינה עבור תרחיש, בחר באפשרות הפעל באופן אוטומטי. (הגדרת הפעלה אוטומטית).

באפשרותך גם לקבוע את הגדרות ההפעלה האוטומטית לאחר סיום ההמרה.

עריכת הפעלה אוטומטית "עמ' 12"



התרחיש מועבר אל היעד שנבחר.

9 הגדר הפעלה אוטומטית.

9

• כאשר אין קובץ הפעלה אוטומטית בהתקן האחסון מסוג USB:

מוצג מסך אישור הנגינה הרציפה. כאשר ברצונך ליצור קובץ הפעלה אוטומטית ולקבוע את הגדרת הנגינה הרציפה עבור קובץ ההפעלה האוטומטית כ'פועל', לחץ על כן.

• כאשר קיים קובץ הפעלה אוטומטית בהתקן האחסון מסוג USB:

עיון בסעיף הבא כדי להגדיר הפעלה אוטומטית, ולאחר מכן לחץ על אישור.

עריכת הפעלה אוטומטית "עמ' 12"

אם ישנם שני קבצים או יותר להפעלה אוטומטית, הם מופעלים לפי הסדר מראש רשימת הקבצים להפעלה אוטומטית.



• בעת המרת קבצים בזמן הפעלת הצגת שקופיות, מוגדרת אוטומטית האפשרות להשתמש ברזולוציית המסך בהתאם לרזולוציית המקרן (XGA או WXGA). לאחר ההמרה, הרזולוציה חוזרת לרזולוציית המסך הקודמת.



• אם PowerPoint פועל, אין אפשרות לבצע את תהליך ההמרה. סגור את PowerPoint לפני התחלת ההמרה. כמו כן, אל תפעיל את PowerPoint במהלך ההמרה.

• במהלך ההמרה, אל תשנה את הגדרת התצוגה, כגון שינוי הרזולוציה או חיבור צג חיצוני. אם הגדרת התצוגה תשתנה, תתבטל ההמרה.

• אם האפשרות לאחר המרת קובץ, העתק אותו לזיכרון. אינה נבחרת במסך 'קבע', לא מוצגים המסכים מהליך 6. כאשר המסך הראשי מוצג, הצג תרחיש בתצוגה מקדימה או העתק לזיכרון באמצעות הלחצנים המתאימים במסך הראשי.

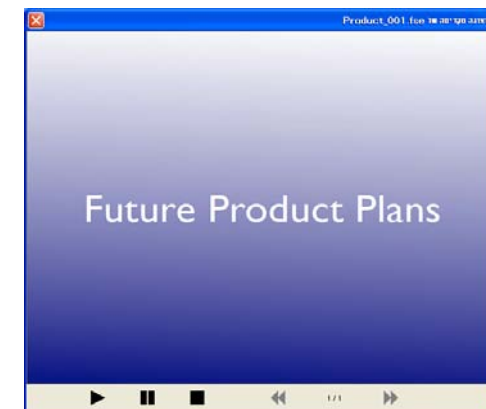
• בעת הפעלת מצגת שקופיות והמרת קבצים במחשב לוח, אל תבצע פעולות מגע במהלך ההמרה. אחרת, ההמרה לא תבוצע בצורה נכונה מכיוון שפעולות המגע ייכללו בתרחיש שהומר.

6 כאשר מסך אישור התצוגה המקדימה מוצג לאחר השלמת ההמרה, לחץ על כן. אם אין ברצונך להציג את התצוגה המקדימה, לחץ על לא ועבור להליך 7.

6

המסך תצוגה מקדימה מוצג. לקבלת מידע על הפונקציות של כל אחד מהלחצנים, עיון בסעיף הבא.

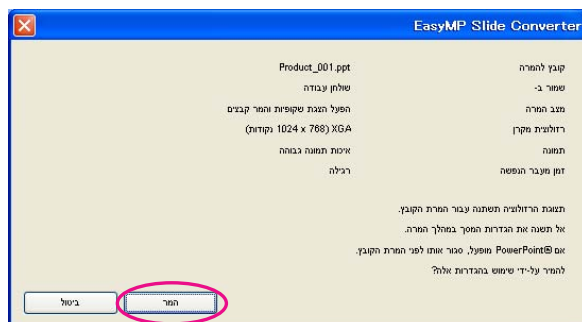
עריכת תצוגה מקדימה של תרחיש "עמ' 12"



כאשר תסתיים התצוגה המקדימה, סגור את מסך התצוגה המקדימה.



- כאשר האפשרות לאחר המרת קובץ, העתק אותו לזיכרון. לא נבחרת: מסך האישור מוצג. לחץ על המר.



המרת הקובץ לתרחיש מתחילה. כאשר האפשרות הפעל הצגת שקופיות והמר קבצים נבחרת ממצב המרה, הצגת השקופיות מוצגת.

הצג את התרחיש שהומר בתצוגה מקדימה, ולאחר מכן העבר אותו להתקן אחסון USB.

- כאשר האפשרות לאחר המרת קובץ, העתק אותו לזיכרון. נבחרת: עבור להליך 6 של "המרה לתרחיש".
- כאשר האפשרות לאחר המרת קובץ, העתק אותו לזיכרון. לא נבחרת: המסך הראשי מוצג לאחר סיום ההמרה. לאחר מכן, קבע הגדרות כגון תצוגה מקדימה של תרחיש, העתק לזיכרון, והפעלה אוטומטית. הסבר על המסך הראשי "עמ' 8"

10 הסר את התקן האחסון מסוג USB מהמחשב.

עיין בתיעוד המחשב לקבלת מידע על שיטת ההסרה.

11 לאחר שתסיים להעביר את התרחיש, חבר את התקן האחסון מסוג USB למקור והתחל להקרין באמצעות מצגת או PC Free. לקבלת מידע נוסף על 'הצגת שקופיות' או PC Free, עיין בתיעוד המצורף למקור.

המרה ישירות מקובץ PowerPoint לתרחיש

סעיף זה מסביר כיצד להמיר ישירות מקובץ PowerPoint לתרחיש.

המרה זו שימושית כאשר ברצונך להמיר מבלי לשנות הגדרות כלשהן. מאחר שההגדרות מהמסך קבע משתקפות במהלך ההמרה, בדוק את ההגדרות מראש כאשר האפשרות לאחר המרת קובץ, העתק אותו לזיכרון. לא נבחרת.



1 גורר ושחרר את סמל קובץ ה-PowerPoint אל סמל EasyMP Slide Converter בשולחן העבודה.

לחלופין, לחץ באמצעות לחצן העכבר הימני על סמל קובץ ה-PowerPoint ובחר המר ל-FSE.

שים לב כי לא ניתן להמיר קובצי PowerPoint מרובים. בחר קובץ אחד בלבד להמרה.

2 המר את הקובץ.

- כאשר האפשרות לאחר המרת קובץ, העתק אותו לזיכרון. נבחרת:

המסך קבע מוצג.

לקבלת מידע על ההגדרות, עיין בסעיף הבא.

שינוי הגדרות "עמ' 13"



2 הפעל את EasyMP Slide Converter.

3 לחץ על הלחצן העתק לזיכרון.

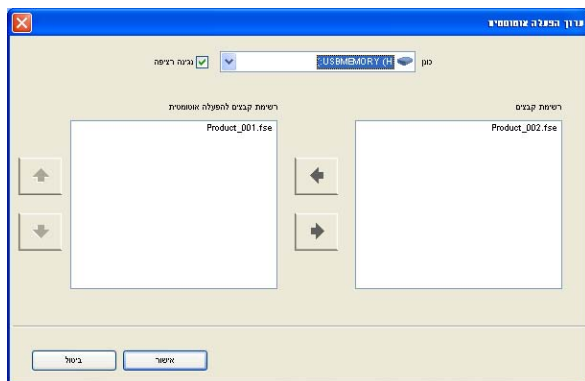
4 בצע את ההוראות שעל המסך כדי להעביר את התרחיש.

עריכת הפעלה אוטומטית

באפשרותך לערוך הפעלה אוטומטית כדי לציין את סדר ההפעלה של התרחישים, או כדי להפעיל את התרחישים ברצף.

לחץ על הלחצן ערוך הפעלה אוטומטית במסך הראשי כדי להציג את המסך ערוך הפעלה אוטומטית.

כדי להגדיר הפעלה אוטומטית, עיין בטבלה הבאה.

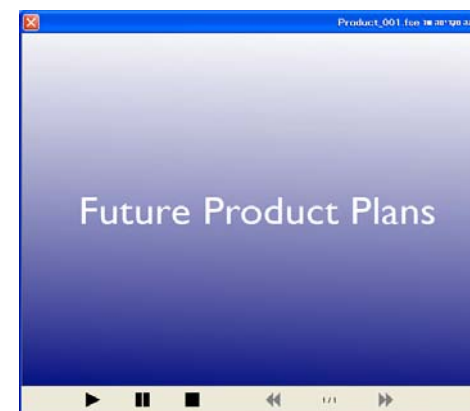


כונן	בחר את הכונן לעריכת קובץ ההפעלה האוטומטית.
נגינה רציפה	כדי להתחיל להקרין מהתרחיש הראשון שוב, לאחר שהסתיימה הקרנת כל התרחישים שברשימת קבצים להפעלה אוטומטית, בחר נגינה רציפה.
רשימת קבצים	מוצגת רשימה של כל התרחישים שעבורם לא מוגדרת הפעלה אוטומטית.
רשימת קבצים להפעלה אוטומטית	רשימה של כל התרחישים שעבורם מוגדרת הפעלה אוטומטית מוצגת לפי סדר ההפעלה. לחץ על הלחצנים כדי לשנות את הסדר.

תצוגה מקדימה של תרחיש

באפשרותך לבדוק את התרחיש במסך התצוגה המקדימה לאחר ההמרה. לחץ על הלחצן תצוגה מקדימה במסך הראשי כדי להציג את מסך התצוגה המקדימה.

לקבלת מידע על הפונקציות של כל אחד מהלחצנים, עיין בטבלה הבאה.



הפעל	הפעלת התצוגה המקדימה. כמו כן, הפעלה מחדש של תרחישים שנעצרו או הושהו. אם הנפשות בקובצי PowerPoint לא מופעלות אוטומטית, ניתן להפעיל הנפשות אחת אחרי השנייה על-ידי לחיצה על הלחצן הפעל.
השהה	השהיית התצוגה המקדימה.
עצור	עצירת ההפעלה וחזרה לשקופית הראשונה.
השקופית הקודמת	חזרה לשקופית הקודמת.
השקופית הבאה	התקדמות לשקופית הבאה.

שמירת תרחיש להתקן אחסון USB

סעיף זה מסביר כיצד להעביר תרחיש שהומר להתקן אחסון USB.

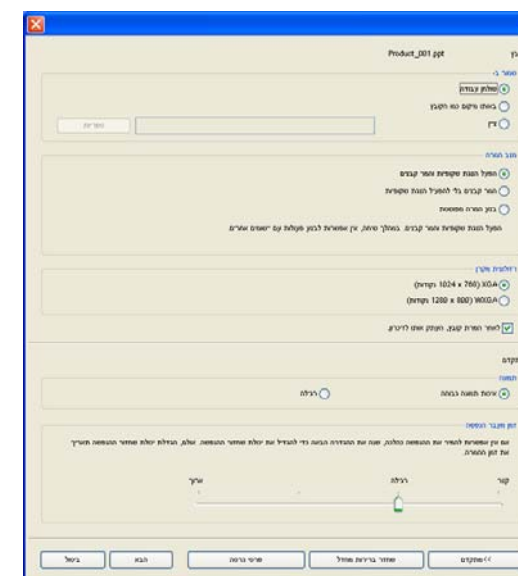
1 חבר את התקן האחסון מסוג USB למחשב.



התרחיש נרשם ונמחק בקובץ ההפעלה האוטומטית.	<input type="button" value="←"/> <input type="button" value="→"/>
---	---

שינוי הגדרות

לחץ על הלחצן קבע במסך הראשי כדי להציג את המסך 'קבע'.
לקבלת מידע על ההגדרות, עיין בטבלה הבאה.



קובץ	שם הקובץ של קובץ ה-PowerPoint המיועד להמרה מוצג.
שומר ב-	בחר היכן לשמור את התרחיש.

מצב המרה	<p>בחר את שיטת ההמרה עבור קובץ ה-PowerPoint.</p> <ul style="list-style-type: none"> הפעל הצגת שקופיות והמר קבצים הצגת השקופיות מוצגת במהלך ההמרה, מה שמאפשר לך לבדוק את הצגת השקופיות בשעת המרתה. אין אפשרות להפעיל יישומים אחרים במהלך ההמרה. הקובץ נשמר בתבנית FSE. המר קבצים בלי להפעיל הצגת שקופיות מוצגת אינה מוצגת במהלך ההמרה. האפקטים שהוגדרו עבור השקופיות אינם עוברים המרה. הקובץ נשמר בתבנית FSE. לא ניתן לבחור הגדרה זו אם Windows Aero מושבת בעת שימוש ב-PowerPoint 2013 ב-Windows 7. בצע המרה מפושטת המר לקובץ JPEG. אפקטי הנפשה המוגדרים בקובץ ה-PowerPoint אינם נשמרים. הקובץ נשמר בתבנית SIT.
רזולוציית מקרן	בחר את הרזולוציה עבור המקרן שיקרין את התרחיש. אין אפשרות להציג תרחישים שעבורם הוגדרה רזולוציית WXGA (1280 x 800 נקודות) במקרנים מסוג XGA.
לאחר המרת קובץ, העתק אותו לזיכרון.	בחר כדי לעקוב אחר הליך ההמרה שלב אחר שלב. כאשר אפשרות זו נבחרת, המסך קבע מוצג בכל פעם שמתבצעת המרה של קובץ.
מתקדם	מעבר בין 'הצג' או 'הסתר' עבור מתקדם.
שחזר ברירות מחדל	הגדרות שהשתנו מוחזרות לערכי ברירת המחדל שלהן. לחץ על אישור כדי לשמור את ההגדרות.
פרטי גרסה	הצגת פרטי הגרסה של היישום

הפריטים הבאים הם עבור 'מתקדם'.

תמונה	<p>קבע את איכות התמונה עבור הקובץ העובר המרה.</p> <p>כאשר ההגדרה נקבעת כרגילה, גודל הקובץ קטן יותר בהשוואה לאיכות תמונה גבוהה, אך איכות התמונה נפגעת. איכות תמונה גבוהה היא ההגדרה המומלצת.</p> <p>כאשר האפשרות בצע המרה מפושטת נבחרת במצב המרה, אין אפשרות לקבוע את איכות התמונה.</p>
-------	--



זמן מעבר הנפשה	<p>קבע את יכולת השחזור (זמן המעבר) של ההנפשה עבור הקובץ העובר המרה. ייתכן כי הנפשות שעבורן נקבעו טיימר או חזרה לא יומרו כהלכה. אם אין באפשרותך להמיר את ההנפשות כהלכה, הגדר זמן מעבר ארוך יותר כדי להגביר את יכולת שחזור ההנפשה.</p> <p>כאשר האפשרות בצע המרה ממושטת נבחרת במצב המרה, אין אפשרות לקבוע זמן מעבר.</p>
-----------------------	---



נספח



הקפד לבדוק את הנקודות הבאות לפני שתתחיל להסיר את ההתקנה.

- נדרשת הרשאת מנהל כדי להסיר את ההתקנה של EasyMP Slide Converter.
- סגור את כל היישומים הפועלים לפני שתתחיל להסיר את ההתקנה.

Windows XP

- 1 לחץ על התחל, ולאחר מכן לחץ על לוח הבקרה.
- 2 לחץ פעמיים על הוספה או הסרה של תוכניות.
- 3 בחר ב-EasyMP Slide Converter, ולאחר מכן לחץ על שנה/הסר.

Windows Vista/Windows 7

- 1 לחץ על התחל, ולאחר מכן לחץ על לוח הבקרה.
- 2 לחץ על הסר התקנת תוכנית בקטגוריה תוכנית.
- 3 בחר ב-EasyMP Slide Converter, ולאחר מכן לחץ על הסר התקנה/שנה.

Windows 8

- 1 פתח את צ'ארמס ולאחר מכן בחר באפשרות חיפוש.
- 2 לחיצה ימנית (לחיצה ממושכת) EasyMP Slide Converter.
- 3 בחר באפשרות הסר התקנה מסרגל האפליקציות.



- אין אפשרות להמיר שמע וסרטים בקובצי PowerPoint או הנפשות כגון PowerPoint Game.

- בעת המרה של קובץ באמצעות PowerPoint 2010 ב-Windows Vista או ב-Windows 7, הגדרת המסך Windows Aero לא תהיה זמינה.

הגבלות בנוגע לרזולוציה

- אם הרזולוציה עבור המחשב הנמצא בשימוש אינה בעלת הגדרות של 1280x800 או 1280x768, והאפשרות הפעל הצגת שקופיות והמר קבצים נבחרת, אין באפשרותך לבחור ב-WXGA עבור רזולוצית המקרן.

הגבלות אחרות

- אין אפשרות להמיר אפקטים המוגדרים עבור השקופית הראשונה, ללא קשר למצב ההמרה.
- כאשר האפשרות המר קבצים בלי להפעיל הצגת שקופיות נבחרת, אין אפשרות להמיר את אפקטי החלפת המסך.
- ייתכן כי יישומים המשתמשים בפונקציות DirectX מסוימות לא יוצגו כהלכה.

בעת השימוש ב-EasyMP Slide Converter, חלות ההגבלות הבאות.

הגבלות בנוגע למערכת ההפעלה

- אם אתה משתמש ב-Windows XP Service Pack 2, התוכנית עשויה להיסגר בפתאומיות בעת הבחירה בקובץ PowerPoint בשולחן העבודה. כדי לפתור בעיה זו, עדכן ל-Windows XP Service Pack 3 או התייעץ עם חברת מכירות מקומית, המפורטת ברשימת הספקים של מקרני אפסון.
[רשימת ספקים של מקרני אפסון](#)
- אם מוצגים בקידמה חלונות כגון מנהל המשימות של Windows, סגור תחילה את החלונות ולאחר מכן בצע המרה.
- בעת הפעלת מצגת שקופיות והמרת קבצים במחשב לוח, אל תבצע פעולות מגע במהלך ההמרה. אחרת, ההמרה לא תבוצע בצורה נכונה מכיוון שפעולות המגע ייכללו בתרחיש שהומר.

הגבלות בנוגע ל-PowerPoint

- בעת ביצוע המרה ממושטת באמצעות PowerPoint 2007 Service Pack 1, יוצג חלק מהתמונה כשחור לאחר ההמרה. בעיה זו תיפתר אם תעדכן ל-PowerPoint 2007 Service Pack 2.
- אין אפשרות להמיר את האפקטים של נגינה ברצף המוגדרים ב-PowerPoint. כדי להפעיל קובץ ברצף, קבע את ההגדרה נגינה רציפה ב-EasyMP Slide Converter.
["המרת קובץ PowerPoint" עמ' 8](#)
- כאשר קובץ PowerPoint המוגדר כך שהמעבר בין השקופיות או תחילת ההנפשות יבוצעו אוטומטית עבור המרה, ייתכן כי הקובץ לא יוצג או יפעל כהלכה לאחר ההמרה.
- ב-PowerPoint 2002 או PowerPoint 2003, ייתכן כי אובייקטים מסוימים במצגת לא יוצגו כהלכה, או כי חלק מהתמונה יוצג כשחור לאחר ההמרה.
- אם אתה משתמש ב-Windows Vista או Windows 7, אין תמיכה ב-PowerPoint 2002.



הודעת שגיאה בעת הפעלת EasyMP Slide Converter

פתרון	הודעות שגיאה
אין אפשרות להתקין את EasyMP Slide Converter במערכת ההפעלה הנמצאת בשימוש. התקן במערכת הפעלה נתמכת. 👉 "דרישות תוכנה" עמ' 5	אין אפשרות להשתמש ביישום עם גרסת מערכת ההפעלה שברשותך. עדכן את מערכת ההפעלה שלך לגרסה הדרושה.
התקן מחדש את EasyMP Slide Converter לאתר שתתקין את PowerPoint 2002 ואילך. 👉 "התקנת התוכנה" עמ' 5	כדי להשתמש ב-EasyMP Slide Converter, יש להתקין גרסה מתקדמת יותר של PowerPoint® 2002.
כאשר PowerPoint פועל, תהליך ההמרה עלול שלא להסתיים כהלכה. סגור את PowerPoint, ולאחר מכן המר את הקובץ.	סגור את .ץבוקה תא רמה וכמ רחאלו PowerPoint®
סגור את Easy Interactive Tools ולאחר מכן הפעל את EasyMP Slide Converter.	לא ניתן להפעיל יישום זה כי תוכנת EPSON Projector אחרת (Easy Interactive Tools) כבר פועלת.
לעיתים לא תוכל לשמור קובץ, לדוגמה, כאשר אין לך גישת כתיבה לתיקייה שצוינה. הגדר מיקום חדש ונסה שוב.	לא הייתה אפשרות להעתיק את הקובץ למיקום שצוין. הגדר מיקום חדש ונסה שוב. לא הייתה אפשרות להעתיק את הקובץ למיקום שצוין. הגדר מיקום חדש ונסה שוב.
אין די שטח פנוי בכונן שצוין כדי לשמור את הקובץ. פנה מקום בכונן על-ידי מחיקת קבצים מיותרים, כדי שניתן יהיה לשמור את הקובץ.	אין מספיק מקום במיקום שצוין. הגדר מיקום חדש ונסה שוב.
אין די שטח פנוי בכונן שצוין כדי להעביר את התרחיש. פנה מקום בכונן על-ידי מחיקת קבצים מיותרים, כדי שניתן יהיה לשלוח את התרחיש.	לא הייתה אפשרות להעתיק את הקובץ כיוון שאין מספיק מקום בכונן שצוין.
אין די שטח פנוי בכונן שצוין כדי להגדיר הפעלה אוטומטית. פנה מקום על-ידי מחיקת קבצים מיותרים, כדי שניתן יהיה לכתוב את הקובץ.	אין אפשרות לכתוב את הקובץ למיקום שצוין כיוון שאין מספיק מקום.
לא ניתן להשתמש ב-EasyMP Slide Converter במחשבים בעלי Windows 8 שפועל בהם WDDM (כרטיס מסך) 1.0. השתמש במחשב עם WDDM מגרסה 1.1 או חדשה יותר.	לא ניתן להשתמש ב-EasyMP Slide Converter במחשב זה. למידע נוסף, עיין במדריך למשתמש.

בעיות הקשורות ל-EasyMP Slide Converter

האפשרות המר ל-FSE" לא מוצגת בתפריט הלחיצה הימנית ב-PowerPoint.

פתרון	בדוק
ייתכן כי התפריט לא מוצג אם PowerPoint הותקן לאחר התקנת EasyMP Slide Converter. התקן מחדש את EasyMP Slide Converter.	האם PowerPoint הותקן לאחר EasyMP Slide Converter?



אין אפשרות להמיר לתרחיש.

פתרון	בדוק
סגור את PowerPoint לפני התחלת ההמרה. כמו כן, אל תפעיל את PowerPoint במהלך ההמרה.	האם PowerPoint פועל?
אין אפשרות לבצע המרה כאשר שקופיות או הצגה מותאמת אישית מוגדרות כמו ההגדרה תצוגת שקופיות. בחר הכל כתצוגת שקופיות.	האם שקופיות או הצגה מותאמת אישית הוגדרו כמו ההגדרה תצוגת שקופיות?
אם קובץ ה-PowerPoint מוצג בחלון תצוגה מקדימה ב-Windows Vista או ב-Windows 7, סגור את התצוגה המקדימה לפני תחילת ההמרה.	האם התצוגה המקדימה של קובץ ה-PowerPoint היא ב-Explorer?
אם מוגדר ריבוי צגים עבור מסך המחשב שלך בעת שימוש ב-PowerPoint 2010, בחר באפשרות הפעל הצגת שקופיות והמר קבצים בתור מצב המרה. אם תבחר באפשרות המר קבצים בלי להפעיל הצגת שקופיות בתור מצב המרה, עליך לבטל את הגדרת ריבוי הצגים.	האם האפשרות המר קבצים בלי להפעיל הצגת שקופיות נבחרה בעת שימוש באפשרות ריבוי צגים?
בעת שימוש ב-PowerPoint 2013, לא ניתן להמיר קובצי PowerPoint המוגנים בסיסמה. הסר את הסיסמה ולאחר מכן בצע את ההמרה.	האם קובץ ה-PowerPoint מוגן בסיסמה?

אין אפשרות להפעיל תרחישים.

פתרון	בדוק
כאשר הרזולוציה של המקרן המקרין את התרחיש היא מסוג XGA, אין אפשרות להפעיל תרחישים שעבורם מוגדרת רזולוציה WXGA (1280 x 800 נקודות). הקרן לאחר המרת קובץ ה-PowerPoint לקובץ תרחיש ברזולוציית XGA (1024 x 768 נקודות).	האם נבחרה הרזולוציה הנכונה?



הודעה כללית

XGA הוא סימן מסחרי או סימן מסחרי רשום של International Business Machines Corporation.

Windows, Microsoft, Windows NT, Windows Vista, PowerPoint, והסמל של Windows הם סימנים מסחריים או סימנים מסחריים רשומים של Microsoft Corporation בארצות הברית ו/או בארצות אחרות.

שמות מוצרים אחרים המוזכרים במסמך זה נועדו למטרות זיהוי בלבד ועשויים להיות סימנים מסחריים של בעליהם בהתאמה. Epson מוותרת על כל הזכויות בסימנים אלה.

זכויות יוצרים של התוכנה:

מוצר זה משתמש בתוכנה ללא תשלום, כמו גם תוכנה שזכויותיה נמצאות בבעלותה של חברה זו.

SEIKO EPSON CORPORATION 2013. All rights reserved.©

412486000HE

כל הזכויות שמורות. אין לשכפל חלק כלשהו מפרסום זה, לאחסן אותו במערכת אחזור או לשדר בצורה כלשהי או באמצעי כלשהו בין אם אלקטרוני, מכני, באמצעות צילום, הקלטה, או אמצעי אחר, ללא הסכמה מפורשת מראש בכתב של Seiko Epson Corporation. החברה אינה לוקחת כל חבות פטנט ביחס לשימוש במידע המובא כאן. בנוסף, אין לקיחת חבות עבור נזקים הנגרמים כתוצאה משימוש במידע המובא כאן.

חברת Seiko Epson Corporation וחברות הבת שלה אינן בעלות חבות לרוכש המוצר או לצד שלישי עבור נזקים, אובדן, עלויות, או הוצאות של הרוכש או של צד שלישי כתוצאה מהגורמים הבאים: תאונה, שימוש לא נכון, או פגיעה במוצר או שינויים שאינם מורשים, תיקונים או שינויים במוצר זה, או (מלבד בארצות הברית) חוסר-ציות להנחיות התפעול והתחזוקה של Seiko Epson Corporation.

Seiko Epson Corporation לא תהיה בעלת חבות לכל נזקים או בעיות שנובעות משימוש באפשרויות או באחד מהמוצרים המתכלים, מלבד לאלו המשמשים כמוצרים מקוריים של Epson או מוצרי Epson המאושרים על-ידי Seiko Epson Corporation.

התוכן של מדריך זה עשוי להשתנות או להתעדכן ללא הודעה מוקדמת.

האיורים במדריך זה והמקור בפועל עשויים להיות שונים.

אודות סימונים

מערכת הפעלה Microsoft® Windows® XP Professional

מערכת הפעלה Microsoft® Windows® XP Home Edition

מערכת הפעלה Microsoft® Windows Vista®

מערכת הפעלה Microsoft® Windows® 7

מערכת הפעלה Microsoft® Windows® 8

במדריך זה, ההתייחסות למערכות ההפעלה שלעיל היא "Windows XP", "Windows", "Vista", "Windows 7" ו-"Windows 8". בנוסף, המונח הקולקטיבי Windows עשוי לשמש לציון Windows XP, Windows Vista, Windows 7 ו-Windows 8; כמו כן תיתכן התייחסות למספר גרסאות Windows, כמו למשל Windows XP/Vista, כאשר המילה Windows אינה מוזכרת עבור כל מערכת הפעלה בנפרד.



ב	ע
בחר מיקום להעתקה 10	ערוך הפעלה אוטומטית 12,8
ה	פ
המסך 'קבע' 13	פתרון בעיות 18
המר ל-FSE 11	
המרת תרחישים 11,8	ר
הסרת התקנה 16	רזולוצית מקרן 13
העתק לזיכרון 12	רשימת קבצים 12
הפעלה אוטומטית 12	רשימת קבצים להפעלה אוטומטית 12
התקנה 5	
ז	ש
זמן מעבר הנפשה 14	שמור ב- 13
כ	ת
כונן 12	תבנית קובץ 4
ל	תמונה 13
לאחר המרת קובץ, העתק אותו לזיכרון. 13	תצוגה מקדימה 12,10,8
מ	
מסך ראשי 8	
מצב המרה 13	
מתקדם 13	
נ	
נגינה רציפה 12	