



Guía de funcionamiento de EasyMP Multi PC Projection

Introducción a EasyMP Multi PC Projection

Características de EasyMP Multi PC Projection 5

Conexión con varios dispositivos	5
Pantalla de cuatro paneles	5
Cambiar posiciones de proyección y presentadores	6
Función de moderador	6

Configurar EasyMP Multi PC Projection por primera vez

Instalación del software 9

Requisitos del sistema para EasyMP Multi PC Projection	9
Instalar EasyMP Multi PC Projection (Windows)	10
Instalar EasyMP Multi PC Projection (Mac OS X)	10

Configurar el proyector 11

Configurar un proyector para conectar en Conexión avanzada (de forma inalámbrica)	11
Configurar un proyector para conectar en Conexión avanzada (con cables)	12

Conectar el proyector y proyectar imágenes

Métodos de conexión 14

Métodos de conexión para varios estilos de reunión	14
Conectar al proyector desde el programa en un sistema de red	15

Seleccionar el método de búsqueda del proyector 18

Métodos de búsqueda	18
Buscar proyectores de red automáticamente	18
Buscar proyectores de red especificando una dirección IP o un nombre de proyector	19
Buscar proyectores de red utilizando un perfil	19
Perfiles para buscar	20
Realizar una búsqueda de perfil	20
Registrar un perfil	21

Exportar un perfil	22
Importar un perfil	22
Compartir un perfil en una red	23

Controlar la pantalla proyectada 24

Tipos de pantalla para el control de la proyección	24
Utilizar el estado de la pantalla proyectada	24
Cambiar el número de paneles proyectados	25
Cambiar el presentador	26
Cambiar la posición de la proyección	27

Desconectar 29

Utilizar funciones adicionales

Buscar proyectores de red utilizando un acceso directo 32

Crear un acceso directo	32
-------------------------------	----

Conectarse a varios proyectores (replicando) 33

Salida de audio desde el proyector 34

Proyectar su pantalla 35

Cambiar el moderador 36

Ocultar la pantalla de control de proyección 38

Solucionar problemas

Resolver problemas de conexión de red 40

Soluciones cuando no puede conectarse a proyectores (de forma inalámbrica)	40
Soluciones cuando no puede conectarse a proyectores (con cables)	42

Resolver problemas durante la proyección 44

Soluciones cuando la pantalla del ordenador no se visualiza correctamente	44
Soluciones cuando la pantalla no proyecta correctamente	44
Soluciones cuando el audio no se reproduce correctamente	44

Lista de mensajes de error	46
Mensajes de error al iniciar EasyMP Multi PC Projection	46
Mensajes de error al buscar y seleccionar proyectores	47
Mensajes de error al proyectar	48
Mensajes de error cuando se utiliza un perfil	48
Mensajes de error cuando se utiliza la función de moderador	49

Lista de Event ID	50
--------------------------	-----------

Resumen de pantalla

Pantalla de búsqueda	53
Guardar pantalla	55
Configurar opciones	56
Configurar opciones - Ajustes del usuario	56
Configurar opciones - Configuración general	57
Configurar opciones - Ajustar rendimiento	58
Configurar opciones - Salida de sonido	58
Barra de herramientas	60
Pantalla de control de proyección	61

Apéndice

Actualizar y desinstalar el software	65
Obtener la última versión de la aplicación	65
Desinstalar EasyMP Multi PC Projection (Windows XP/Windows Vista/Windows 7)	65
Desinstalar EasyMP Multi PC Projection (Windows 8)	65
Desinstalar EasyMP Multi PC Projection (Mac OS X)	66
Resoluciones y colores compatibles	67
Resoluciones compatibles	67
Color de la pantalla	67

Limitaciones	68
---------------------	-----------

Limitaciones de conexión	68
Limitaciones al proyectar desde la Galería fotográfica de Windows o la Galería fotográfica de Windows Live	68
Limitaciones en Windows Aero	69
Limitaciones al proyectar desde Windows Media Center	69

Avisos	70
---------------	-----------

Nota sobre Copyright	70
Acerca de las anotaciones	70
Aviso general	70



Introducción a EasyMP Multi PC Projection

Consulte la siguiente información para descubrir más acerca del programa EasyMP Multi PC Projection.

Vínculos Relacionados

- "Características de EasyMP Multi PC Projection" [p.5](#)

EasyMP Multi PC Projection es un programa que le permite celebrar reuniones interactivas proyectando imágenes desde proyectores en red. Puede utilizar una gran variedad de opciones de visualización para su entorno.

Vínculos Relacionados

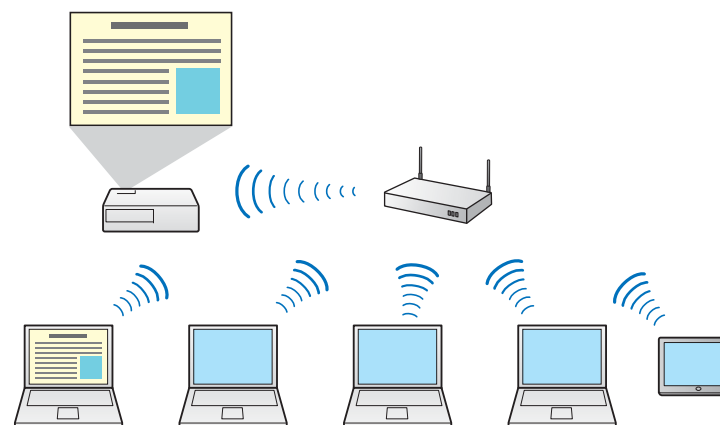
- "Introducción a EasyMP Multi PC Projection" [p.4](#)
- "Conexión con varios dispositivos" [p.5](#)
- "Pantalla de cuatro paneles" [p.5](#)
- "Cambiar posiciones de proyección y presentadores" [p.6](#)
- "Función de moderador" [p.6](#)

Conexión con varios dispositivos

Conectando un ordenador al proyector utilizando EasyMP Multi PC Projection, puede conectar hasta 50 dispositivos entre ordenadores que estén ejecutando EasyMP Multi PC Projection y smartphones o tabletas que estén ejecutando Epson iProjection.

Puede seleccionar hasta cuatro dispositivos conectados para proyectar las pantallas que desee utilizando EasyMP Multi PC Projection.

También puede celebrar reuniones a distancia en una red proyectando simultáneamente la misma imagen hasta en cuatro proyectores de la red.



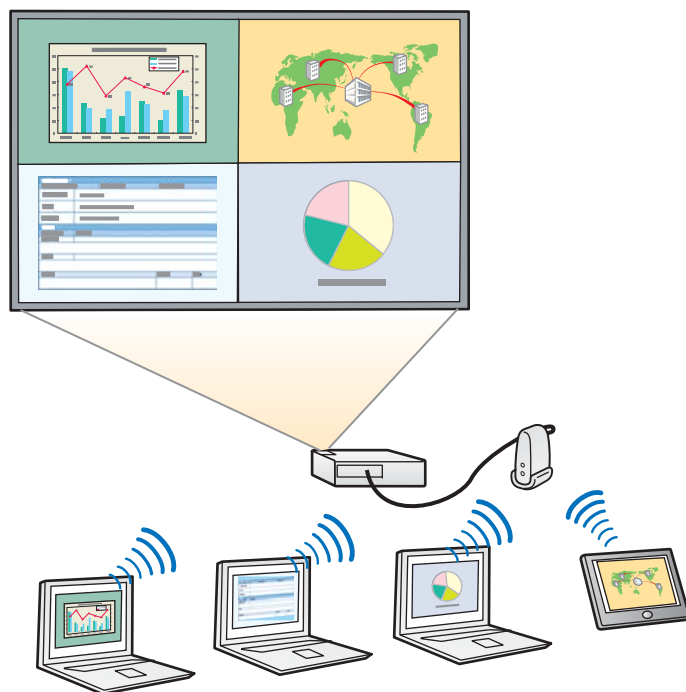
Vínculos Relacionados

- "Características de EasyMP Multi PC Projection" [p.5](#)
- "Métodos de conexión" [p.14](#)
- "Conectarse a varios proyectores (replicando)" [p.33](#)

Pantalla de cuatro paneles

Puede mostrar hasta cuatro pantallas en paneles proyectados separados, lo que resulta útil tanto en entornos de educación como de negocios.

Por ejemplo, puede comparar y analizar datos mientras proyecta de forma simultánea pantallas de varios dispositivos. En un entorno de educación, puede proyectar material lectivo en una parte de la pantalla y las respuestas o el trabajo de los alumnos en otra, de tal forma que los alumnos puedan entender mejor las lecciones.



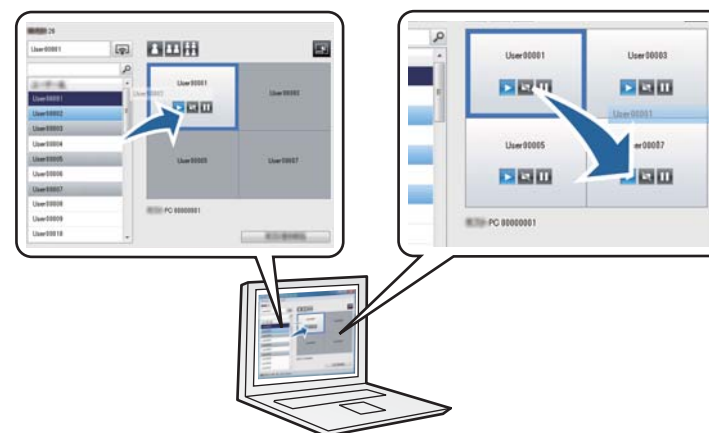
Vínculos Relacionados

- "Características de EasyMP Multi PC Projection" [p.5](#)
- "Cambiar el número de paneles proyectados" [p.25](#)

Cambiar posiciones de proyección y presentadores

Puede cambiar fácilmente la pantalla que esté siendo proyectada y la posición de proyección simplemente arrastrando y colocando en la pantalla de control de proyección con EasyMP Multi PC Projection.

Cuando esté conectado al mismo proyector de la red, podrá compartir el proyector con otros usuarios sin tener que cambiar las conexiones de los cables, lo que permite a todos los usuarios hacer sus propias presentaciones por turnos.



Es posible que la pantalla de control de proyección no esté disponible en todas las versiones de este software.

Vínculos Relacionados

- "Características de EasyMP Multi PC Projection" [p.5](#)
- "Cambiar el presentador" [p.26](#)
- "Cambiar la posición de la proyección" [p.27](#)

Función de moderador

Cuando se utiliza la función de moderador, sólo una persona actúa como moderador y ésta puede controlar la pantalla proyectada. Esta función es adecuada para reuniones en las que un usuario es el moderador y los otros usuarios son los participantes. El moderador deberá controlar la pantalla proyectada.

Esto también resulta útil en un entorno lectivo donde el moderador debe controlar la clase sin interrupciones.



Esta función sólo está disponible para modelos compatibles.

Vínculos Relacionados

- "Características de EasyMP Multi PC Projection" [p.5](#)
- "Métodos de conexión" [p.14](#)
- "Cambiar el moderador" [p.36](#)



Configurar EasyMP Multi PC Projection por primera vez

Siga estas instrucciones antes de conectar un ordenador al proyector a través de una red.

Vínculos Relacionados

- "Instalación del software" [p.9](#)
- "Configurar el proyector" [p.11](#)

Instale EasyMP Multi PC Projection desde el CD-ROM EPSON Projector Software suministrado con su proyector.



- Si el idioma seleccionado para la instalación es diferente al idioma del sistema operativo que se utilice, las pantallas podrían no visualizarse correctamente.
- Puede descargar la última versión de EasyMP Multi PC Projection desde el sitio Web de EPSON.
- Si ya hay una versión anterior de EasyMP Multi PC Projection instalada en su ordenador, desinstálela primero e instale EasyMP Multi PC Projection a continuación.

Vínculos Relacionados

- "Configurar EasyMP Multi PC Projection por primera vez" [p.8](#)
- "Requisitos del sistema para EasyMP Multi PC Projection" [p.9](#)
- "Instalar EasyMP Multi PC Projection (Windows)" [p.10](#)
- "Instalar EasyMP Multi PC Projection (Mac OS X)" [p.10](#)
- "Obtener la última versión de la aplicación" [p.65](#)

Requisitos del sistema para EasyMP Multi PC Projection

Su ordenador debe cumplir los siguientes requisitos de sistema para poder utilizar el software EasyMP Multi PC Projection.

Requisito	Windows	Mac
Sistema operativo	Windows XP <ul style="list-style-type: none"> • Professional (32 bits) • Home Edition (32 bits) • Tablet PC Edition (32 bits) 	Mac OS X <ul style="list-style-type: none"> • 10.4.x (32 bits) • 10.5.1 o posterior (32 bits) • 10.6.x (32 y 64 bits) • 10.7.x (32 y 64 bits) • 10.8.x (64 bits)

Requisito	Windows	Mac
	Windows Vista <ul style="list-style-type: none"> • Ultimate (32 bits) • Enterprise (32 bits) • Business (32 bits) • Home Premium (32 bits) • Home Basic (32 bits) 	
	Windows 7 <ul style="list-style-type: none"> • Ultimate (32 y 64 bits) • Enterprise (32 y 64 bits) • Professional (32 y 64 bits) • Home Premium (32 y 64 bit) • Home Basic (32 bits) • Starter (32 bits) 	
	Windows 8 <ul style="list-style-type: none"> • Windows 8 (32 y 64 bits) • Windows 8 Pro (32 y 64 bits) • Windows 8 Enterprise (32 y 64 bits) 	
CPU	Mobile Pentium III 1,2 GHz o superior (Pentium M 1,6 GHz o superior recomendado)	Power PC G3 900 MHz o superior (CoreDuo M 1,5 GHz o superior recomendado)
Memoria	256 MB o más (512 MB o más recomendado)	
Espacio en el disco duro	20 MB o más	
Pantalla	Resolución entre 1024 × 768 (XGA) y 1920 × 1200 (WUXGA) Color de 16 bits o superior (pantalla de aproximadamente 32.000 colores)	



- No se garantiza el funcionamiento en Windows XP sin ningún paquete de servicio instalado o Windows XP Service Pack 1.
- No se garantiza el funcionamiento en Mac OS X 10.5.0 debido a que la configuración del firewall no se ajusta correctamente al actualizar la versión.

Vínculos Relacionados

- "Instalación del software" [p.9](#)

Instalar EasyMP Multi PC Projection (Windows)

Instale EasyMP Multi PC Projection en su ordenador.



Para poder instalar el software necesita tener privilegios de administrador.

- 1** Encienda el ordenador.
- 2** Asegúrese de cerrar todas las aplicaciones activas.
- 3** Inserte el CD-ROM EPSON Projector Software en el ordenador. El instalador se iniciará automáticamente.
- 4** Si el instalador no se inicia automáticamente, abra la unidad de CD-ROM desde **Mi PC** (o **PC**) y, a continuación, haga doble clic en **InstallNavi.exe**.
- 5** Siga las instrucciones de instalación que se muestran en la pantalla.

Vínculos Relacionados

- "Instalación del software" [p.9](#)

Instalar EasyMP Multi PC Projection (Mac OS X)

Instale EasyMP Multi PC Projection en su ordenador.

- 1** Encienda el ordenador.
- 2** Asegúrese de cerrar todas las aplicaciones activas.
- 3** Inserte el CD-ROM EPSON Projector Software en el ordenador.
- 4** Haga doble clic en el icono **Install Navi** en la ventana EPSON. Empieza la instalación.
- 5** Siga las instrucciones de instalación que se muestran en la pantalla.

Vínculos Relacionados

- "Instalación del software" [p.9](#)

Siga estas instrucciones para configurar un proyector y conectarlo a una LAN con cables o inalámbrica. Si conecta el proyector a una LAN inalámbrica, hágalo utilizando el modo de Conexión avanzada. No puede conectarlo utilizando el modo de Conexión rápida.

Vínculos Relacionados

- "Configurar EasyMP Multi PC Projection por primera vez" [p.8](#)
- "Configurar un proyector para conectar en Conexión avanzada (de forma inalámbrica)" [p.11](#)
- "Configurar un proyector para conectar en Conexión avanzada (con cables)" [p.12](#)

Configurar un proyector para conectar en Conexión avanzada (de forma inalámbrica)

Para conectar un ordenador al proyector utilizando una LAN inalámbrica, necesitará seleccionar la configuración de la red del ordenador y del proyector.

- 1 Póngase en contacto con su administrador de red y anote la información del punto de acceso, como el SSID y la configuración de seguridad.

- 2 Conecte el ordenador a la red.



Si es necesario para establecer una conexión de red, consulte la documentación suministrada con su ordenador o adaptador de red.

- 3 Instale la unidad LAN inalámbrica en el proyector, si es necesario. Consulte el *Manual de usuario* proporcionado con el proyector para obtener más detalles.

- 4 Encienda el proyector.

- 5 Pulse el botón [Menu] en el mando a distancia o en el panel de control, seleccione el menú **Red** y, a continuación, seleccione **Configuración de la red**.

- 6 Seleccione **LAN inalámbrica** o **LAN inalám.**
Aparecerá una pantalla como la siguiente.



- 7 Seleccione **On** para la **Alim LAN inalámbrica** o **Alim. LAN inalámbr.**

- 8 Seleccione **Avanzado** en **Modo de conexión**.

- 9 Seleccione otras opciones según sea necesario para su red. Consulte el *Manual de usuario* proporcionado con el proyector para obtener más detalles.

- 10 Seleccione la configuración de seguridad en el menú **Seguridad** según sea necesario para su red. Solicite más información a su administrador de red sobre cómo realizar la configuración correcta.

- 11 Cuando haya concluido la configuración, seleccione **Ha finalizado la instalación** o **Fin Instal.** y siga las instrucciones que aparecen en pantalla para guardar su configuración y salir de los menús.

Vínculos Relacionados

- "Configurar el proyector" [p.11](#)
- "Conectar al proyector desde el programa en un sistema de red" [p.15](#)

Configurar un proyector para conectar en Conexión avanzada (con cables)

Para conectar un ordenador al proyector utilizando una LAN con cables, necesitará seleccionar la configuración de la red tanto en el ordenador como en el proyector.

- 1 Póngase en contacto con su administrador de red y compruebe que DHCP esté disponible bajo el entorno de red actual.



Si DHCP no está disponible, anote los siguientes valores disponibles para su proyector.

- Dirección IP
- Máscara de subred
- Dirección de puerta de enlace

- 2 Conecte el ordenador a la red.



Si es necesario para establecer una conexión de red, consulte la documentación suministrada con su ordenador o adaptador de red.

- 3 Conecte un cable LAN al proyector.

- 4 Encienda el proyector.

- 5 Pulse el botón [Menu] en el mando a distancia o en el panel de control, seleccione el menú **Red** y seleccione **Configuración de la red**.

- 6 Seleccione **LAN con cables** o **LAN cables**. Aparecerá una pantalla como la siguiente.



- 7 Seleccione la configuración IP necesaria.

- DHCP está disponible: Ajuste **DHCP** en **On**.
- DHCP no está disponible: Ajuste **DHCP** en **Off** e introduzca los valores necesarios de dirección IP, máscara de subred y dirección de puerta de enlace del proyector.

- 8 Cuando haya concluido la configuración, seleccione **Ha finalizado la instalación** o **Fin Instal.** y siga las instrucciones que aparecen en pantalla para guardar su configuración y salir de los menús.

Vínculos Relacionados

- "Configurar el proyector" [p.11](#)
- "Conectar al proyector desde el programa en un sistema de red" [p.15](#)



Conectar el proyector y proyectar imágenes

Siga estas instrucciones para conectar el ordenador y el proyector a través de una red y proyectar imágenes desde la pantalla de su ordenador utilizando el proyector.

Asegúrese de que ya ha configurado EasyMP Multi PC Projection.

Vínculos Relacionados

- "Métodos de conexión" [p.14](#)
- "Seleccionar el método de búsqueda del proyector" [p.18](#)
- "Controlar la pantalla proyectada" [p.24](#)
- "Desconectar" [p.29](#)
- "Instalación del software" [p.9](#)
- "Configurar el proyector" [p.11](#)

Puede seleccionar el método que desea utilizar para conectar el ordenador y el proyector a través de una red en función de su estilo de reunión.

Vínculos Relacionados

- "Conectar el proyector y proyectar imágenes" [p.13](#)
- "Métodos de conexión para varios estilos de reunión" [p.14](#)
- "Conectar al proyector desde el programa en un sistema de red" [p.15](#)

Métodos de conexión para varios estilos de reunión

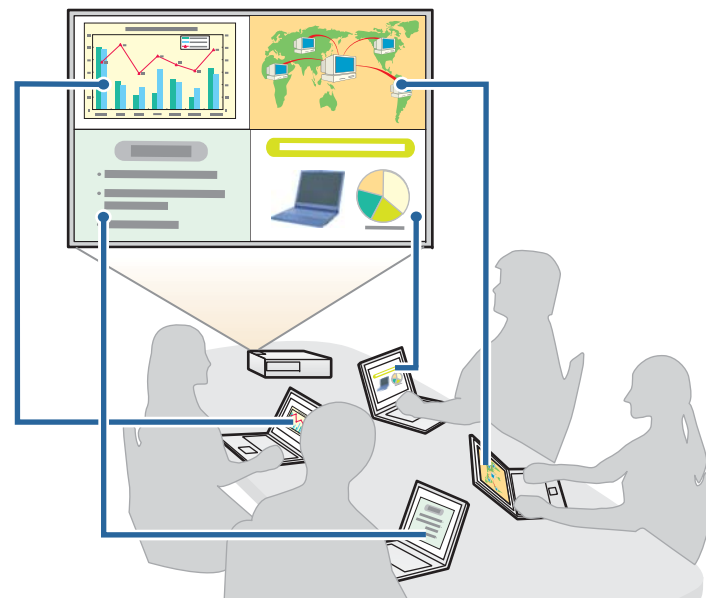
Puede elegir el método de conexión que mejor se ajuste al estilo de su reunión.

Decida cómo quiere celebrar su reunión. Dependiendo del método de conexión que haya seleccionado, variará el procedimiento de conexión.



Dependiendo de su proyector, algunos métodos de conexión podrían no estar disponibles. Consulte el *Manual de usuario* proporcionado con el proyector para obtener más detalles.

- Todos los usuarios pueden controlar la pantalla proyectada y convertirse en presentadores. (Celebrar debates e interactuar con otros usuarios en un entorno de negocios.)



- Sólo un usuario es el moderador y tiene pleno control de la reunión mediante el uso de la función de moderador. (Dar una clase o lección utilizando las pantallas de los ordenadores de los participantes en un entorno de educación.)



Para comenzar una reunión utilizando la función de moderador, deberá conectarse un usuario al proyector como moderador y los demás usuarios deberán conectarse al proyector como participantes.

Vínculos Relacionados

- "Métodos de conexión" [p.14](#)
- "Cambiar el moderador" [p.36](#)
- "Conectar al proyector desde el programa en un sistema de red" [p.15](#)

Conectar al proyector desde el programa en un sistema de red

Si su proyector está configurado como se indica a continuación, podrá conectarlo a un ordenador en red utilizando EasyMP Multi PC Projection.

- La unidad LAN inalámbrica está instalada en el proyector (sólo redes inalámbricas).
- El cable LAN está conectado al proyector (sólo redes con cables).
- El método de conexión del proyector está ajustado a **Avanzada**.



Asegúrese de que también ha conectado un ordenador a la red.

1

Pulse el botón [LAN] o [Source Search] del mando a distancia para cambiar la fuente de entrada a LAN.

Se proyecta la pantalla de espera LAN.

[LAN]

```
Nombre proyector : EB*****
SSID              :
Dirección IP      :
Dirección IP ((p)) :
Palabra clave     :
```

2

Inicie EasyMP Multi PC Projection.

- Windows XP, Windows Vista y Windows 7: Haga clic en **Inicio**, seleccione **Programas** (o **Todos los programas**), **EPSON Projector**, **EasyMP Multi PC Projection** y, a continuación, haga clic en **EasyMP Multi PC Projection Ver.X.XX**.
 - Windows 8: Seleccione **Buscar** en los Accesos y, a continuación, seleccione **EasyMP Multi PC Projection Ver.X.XX**.
 - Mac OS X: Haga doble clic en **EasyMP Multi PC Projection Ver.X.XX** de la carpeta **Aplicaciones**.
- Aparecerá la pantalla de búsqueda.



También puede crear un acceso directo y utilizarlo para iniciar EasyMP Multi PC Projection y para buscar automáticamente proyectores guardados.

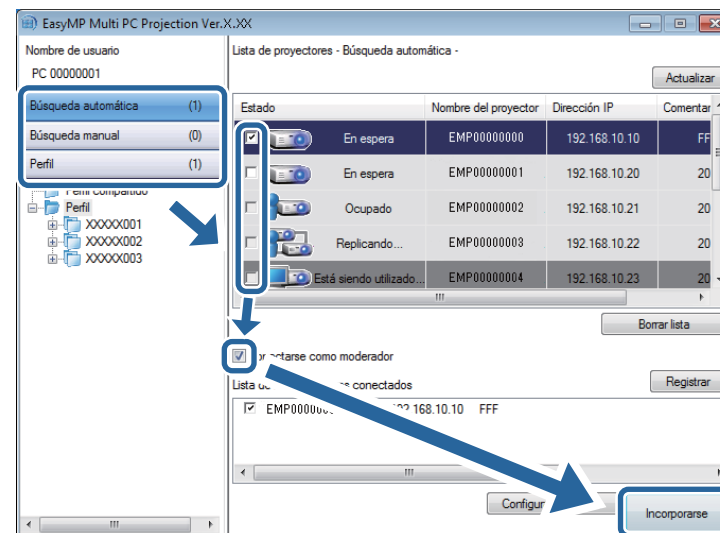
3 Busque el proyector utilizando uno de los siguientes métodos.

- **Búsqueda automática:** Busca automáticamente el proyector.
- **Búsqueda manual:** Busca el proyector a partir de una dirección IP específica o el nombre de proyector.
- **Perfil:** Busca el proyector a partir de un perfil guardado previamente.

Se visualizan los resultados de la búsqueda de proyector.

4 Seleccione el proyector al que desee conectarse desde la **Lista de proyectores** y, a continuación, realice una de las siguientes operaciones.

- Todos los usuarios pueden convertirse en presentadores o ser participantes en la función de moderador: Asegúrese de que no esté seleccionado **Conectarse como moderador** y, a continuación, haga clic en **Incorporarse**.
- El usuario es el moderador en la función de moderador: Seleccione **Conectarse como moderador** y, a continuación, haga clic en **Incorporarse**.





- La función de moderador sólo está disponible en los modelos compatibles y es posible que no esté disponible en todas las versiones de este programa.
- Cuando un usuario se conecta como moderador, se enciende la función de moderador.

Cuando la **Palabra clave del proyector** o **Clave proyector** está ajustada en **On** en la configuración del proyector, se visualizará la pantalla de la palabra clave.

5 Introduzca la palabra clave visualizada en la pantalla de espera de LAN y haga clic en **Aceptar** cuando sea necesario.

Cuando se haya completado la conexión, se mostrará la barra de herramientas de EasyMP Multi PC Projection en la pantalla del ordenador.



La pantalla del ordenador del usuario que se conecte primero se proyectará en modo de pantalla completa. Los usuarios que se conecten más tarde pueden proyectar su propia pantalla haciendo clic en el botón  de la barra de herramientas o controlar la pantalla proyectada desde la pantalla de control de proyección haciendo clic en el botón  de la barra de herramientas.



- Una vez establecida la conexión, la fuente de entrada del proyector cambia automáticamente a la fuente LAN si no recibe ninguna otra señal. Si la fuente de entrada no cambia automáticamente a la fuente LAN, pulse el botón [LAN] o [Source Search] del mando a distancia.
- La barra de herramientas mostrada varía dependiendo del método de conexión y la versión de este programa.
- Cuando utilice la función de moderador, sólo podrá controlar la pantalla proyectada el moderador.

Vínculos Relacionados

- "Métodos de conexión" [p.14](#)
- "Configurar un proyector para conectar en Conexión avanzada (de forma inalámbrica)" [p.11](#)
- "Configurar un proyector para conectar en Conexión avanzada (con cables)" [p.12](#)
- "Seleccionar el método de búsqueda del proyector" [p.18](#)
- "Controlar la pantalla proyectada" [p.24](#)
- "Desconectar" [p.29](#)
- "Buscar proyectores de red utilizando un acceso directo" [p.32](#)

Puede seleccionar el método que desea utilizar para buscar proyectores en función del estado o ubicación del proyector al que desee conectarse.

Vínculos Relacionados

- "Conectar el proyector y proyectar imágenes" [p.13](#)
- "Métodos de búsqueda" [p.18](#)
- "Buscar proyectores de red automáticamente" [p.18](#)
- "Buscar proyectores de red especificando una dirección IP o un nombre de proyector" [p.19](#)
- "Buscar proyectores de red utilizando un perfil" [p.19](#)

Métodos de búsqueda

Puede utilizar uno de los siguientes métodos para buscar el proyector al que desea conectarse. Seleccione el mejor método en función de su entorno.

- Buscar proyectores de red automáticamente
Puede buscar los proyectores disponibles en la red de forma automática. Las búsquedas sólo se realizan en la misma subred. Los proyectores de subredes distintas no aparecerán en los resultados de la búsqueda.
- Buscar proyectores de red especificando una dirección IP o un nombre de proyector
Si el proyector al que desea conectarse no se detecta automáticamente, puede buscarlo especificando la dirección IP o un nombre del proyector. También puede buscar proyectores en ubicaciones remotas en una subred distinta.
- Buscar proyectores de red utilizando un perfil
Puede guardar la información del proyector de red como perfil y, posteriormente, sólo tendrá que especificar el perfil para localizar el mismo proyector en lugar de tener que introducir los detalles del proyector cada vez que realice una búsqueda. Si crea un grupo de perfiles para cada lugar donde se configura un proyector y los administra en carpetas, podrá localizar el proyector de destino rápidamente.

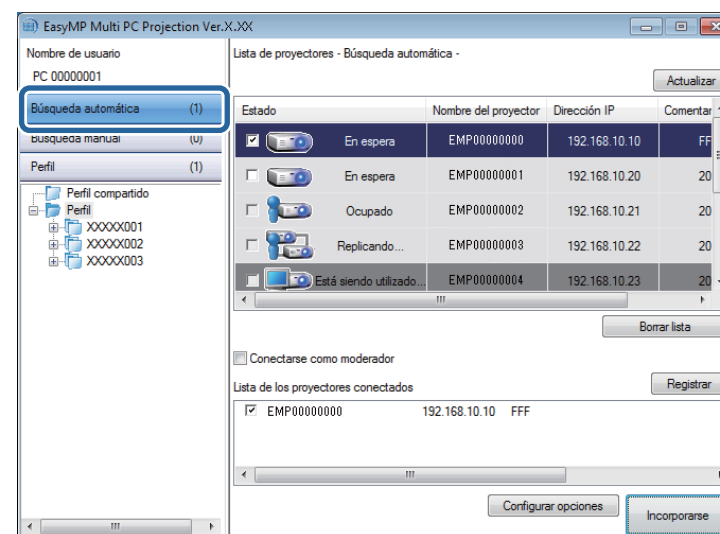
Vínculos Relacionados

- "Seleccionar el método de búsqueda del proyector" [p.18](#)

Buscar proyectores de red automáticamente

Puede buscar los proyectores disponibles en la red de forma automática y, a continuación, proyectar imágenes seleccionando simplemente el proyector deseado.

Haga clic en **Búsqueda automática** en la pantalla de búsqueda.



Se visualizan los resultados de la búsqueda.

Al hacer clic en **Actualizar** se muestra la información más actualizada.

Si no logra encontrar ningún proyector, pruebe uno de los siguientes métodos de búsqueda.

Vínculos Relacionados

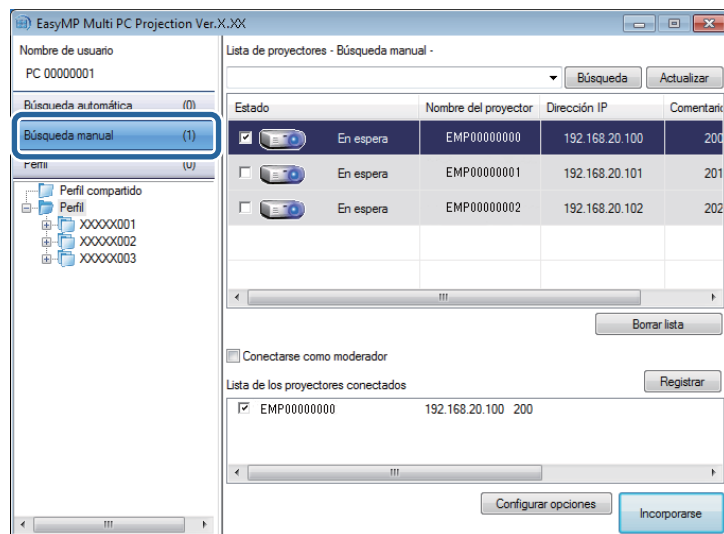
- "Seleccionar el método de búsqueda del proyector" [p.18](#)

- "Buscar proyectores de red especificando una dirección IP o un nombre de proyector" [p.19](#)
- "Buscar proyectores de red utilizando un perfil" [p.19](#)
- "Métodos de búsqueda" [p.18](#)

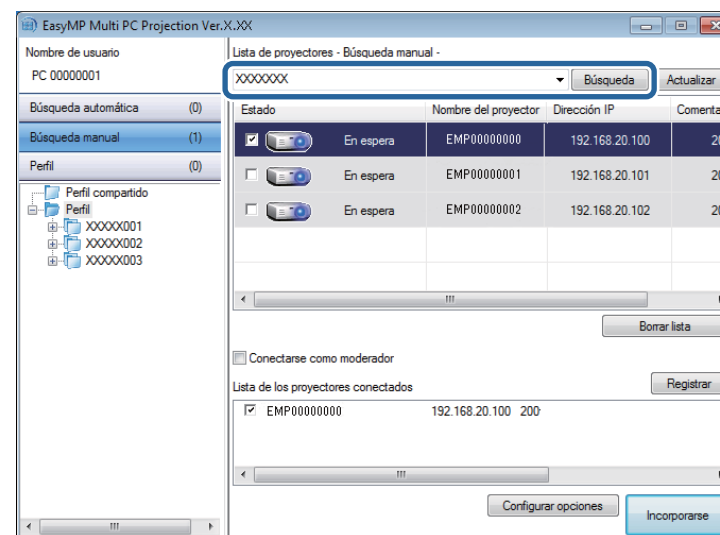
Buscar proyectores de red especificando una dirección IP o un nombre de proyector

Si el proyector al que desea conectarse no se detecta automáticamente, puede buscarlo especificando la dirección IP o el nombre del proyector.

- 1 Haga clic en **Búsqueda manual** en la siguiente pantalla.



- 2 Escriba la dirección IP o el nombre del proyector al que desea conectarse y haga clic en **Búsqueda**.



Se visualizan los resultados de la búsqueda.

Vínculos Relacionados

- "Seleccionar el método de búsqueda del proyector" [p.18](#)

Buscar proyectores de red utilizando un perfil

Puede guardar la información del proyector de red como perfil y, posteriormente, buscar el mismo proyector utilizando el perfil en lugar de tener que especificar el proyector cada vez que realice una búsqueda.

Vínculos Relacionados

- "Seleccionar el método de búsqueda del proyector" [p.18](#)
- "Perfiles para buscar" [p.20](#)
- "Realizar una búsqueda de perfil" [p.20](#)
- "Registrar un perfil" [p.21](#)
- "Exportar un perfil" [p.22](#)
- "Importar un perfil" [p.22](#)

- "Compartir un perfil en una red" [p.23](#)

Perfiles para buscar

Puede guardar la información de un proyector de red como perfil. Un perfil es un archivo que contiene toda la información del proyector, como el nombre del proyector y la dirección IP. Utilizando un perfil, podrá localizar fácilmente los proyectores guardados en lugar de tener que introducir los detalles del proyector.

Puede exportar el perfil registrado para crear una copia de seguridad y, a continuación, importarlo localmente para buscar fácilmente proyectores en otro ordenador. También puede compartir el perfil exportado en una red, lo que permite a otros usuarios buscar proyectores fácilmente.

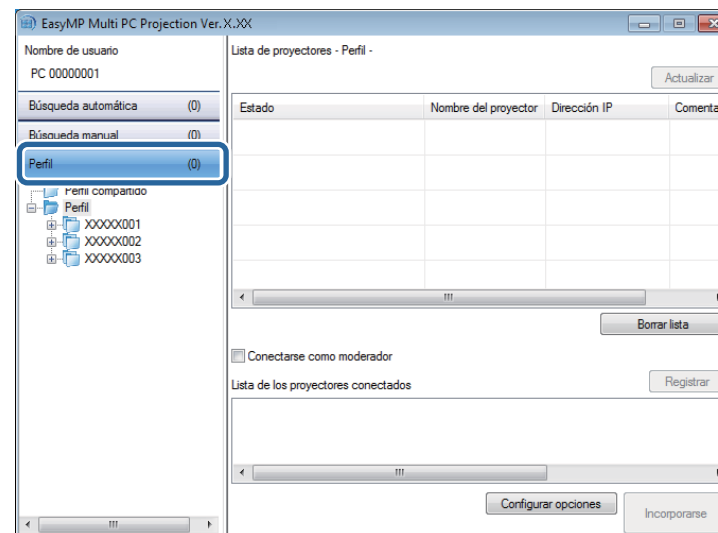
Vínculos Relacionados

- "Buscar proyectores de red utilizando un perfil" [p.19](#)

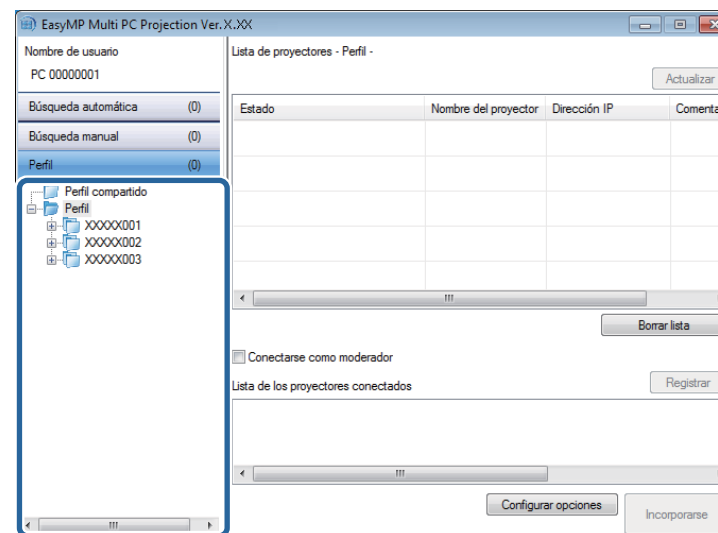
Realizar una búsqueda de perfil

Puede especificar el perfil que desea buscar para el proyector guardado en lugar de tener que introducir los detalles del proyector cada vez que realiza una búsqueda.

- 1 Haga clic en **Perfil** en la pantalla de búsqueda.

**2**

Haga doble clic en la carpeta o el icono del proyector del perfil que desea utilizar de la lista.



Se visualizan los resultados de la búsqueda.

Vínculos Relacionados

- "Buscar proyectores de red utilizando un perfil" [p.19](#)
- "Registrar un perfil" [p.21](#)

Registrar un perfil

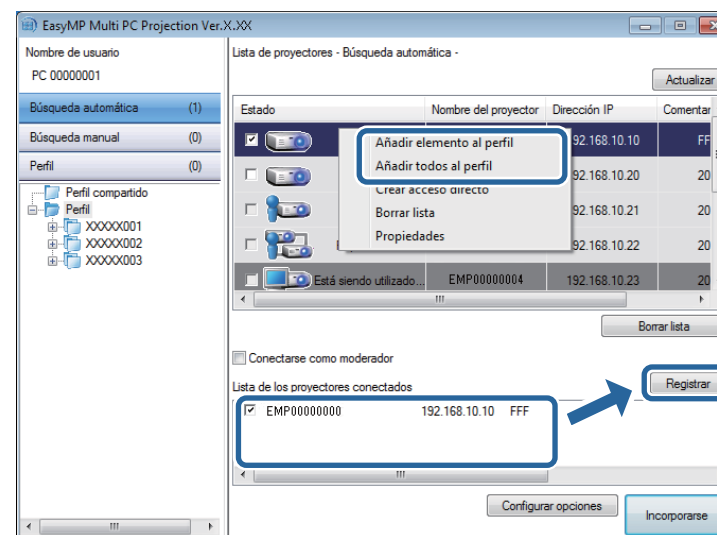
Después de buscar un proyector, puede guardar los detalles del mismo como perfil utilizando un nombre fácil de recordar que pueda encontrar fácilmente en otro momento.



No puede registrar un perfil de la carpeta **Perfil compartido** en la pantalla de búsqueda.

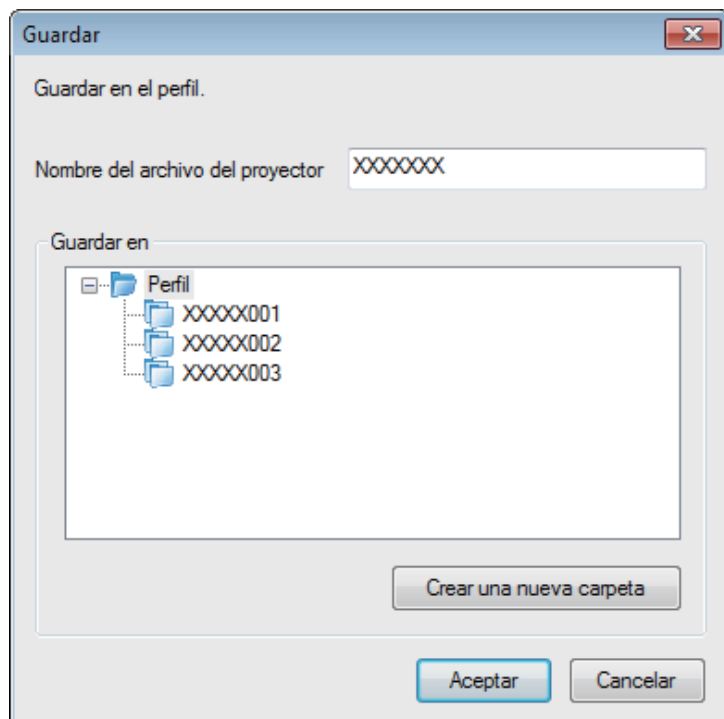
1 Mientras se muestren los proyectores en la pantalla de búsqueda, realice una de las siguientes operaciones.

- Registrar proyectores mostrados en la **Lista de los proyectores conectados**: Haga clic en **Registrar**.
- Registrar un proyector específico: Haga clic con el botón derecho en el proyector que desee registrar en la **Lista de proyectores** y, a continuación, haga clic en **Añadir elemento al perfil**.
- Registrar todos los proyectores encontrados en la búsqueda: Haga clic con el botón derecho del ratón en uno de los proyectores de la **Lista de proyectores** y, a continuación, haga clic en **Añadir todos al perfil**.



Aparecerá la pantalla Guardar.

2 Escriba el **Nombre del archivo del proyector**, seleccione la carpeta en la que desee guardar el perfil y, a continuación, haga clic en **Aceptar**. Haga clic en **Crear una nueva carpeta** cuando desee crear una nueva carpeta.



Se registrará el perfil y se guardará la información del proyector en el perfil.



- La estructura del directorio puede ser de hasta seis niveles de jerarquización.
- Para registrar un proyector específico, puede arrastrar el proyector de la **Lista de proyectores** y soltarlo en la carpeta **Perfil**.
- Puede arrastrar y soltar perfiles y carpetas para cambiar la estructura de carpetas.

Vínculos Relacionados

- "Buscar proyectores de red utilizando un perfil" [p.19](#)

Exportar un perfil

Puede exportar un perfil y compartirlo con otros usuarios, permitiéndoles así buscar proyectores fácilmente e incorporarse a la reunión.



No puede exportar los perfiles a la carpeta **Perfil compartido** en la pantalla de búsqueda.

- 1** En la pantalla de búsqueda, haga clic con el botón derecho del ratón sobre la carpeta donde se encuentra el perfil que desea compartir en **Perfil** y, a continuación, haga clic en **Exportar**.
Se muestra la pantalla Guardar como.

- 2** Seleccione dónde desea guardar el perfil (.implist) y, a continuación, haga clic en **Guardar**.

El perfil se exportará.

Vínculos Relacionados

- "Buscar proyectores de red utilizando un perfil" [p.19](#)
- "Registrar un perfil" [p.21](#)
- "Importar un perfil" [p.22](#)
- "Compartir un perfil en una red" [p.23](#)

Importar un perfil

Puede importar localmente un perfil exportado y utilizarlo para buscar proyectores fácilmente e incorporarse a una reunión.



- También puede importar un perfil (.plist) exportado usando EasyMP Network Projection. Pero no puede importar un perfil en el que los proyectores se conectaron usando la Conexión rápida.
- No puede importar los perfiles a la carpeta **Perfil compartido** en la pantalla de búsqueda.

- 1 En la pantalla de búsqueda, haga clic con el botón derecho del ratón sobre la carpeta a la que desee importar el perfil en **Perfil** y, a continuación, haga clic en **Importar**.

Aparecerá la pantalla Abrir.

- 2 Seleccione el perfil (.mplist) y haga clic en **Abrir**.

El perfil se importará localmente.

Vínculos Relacionados

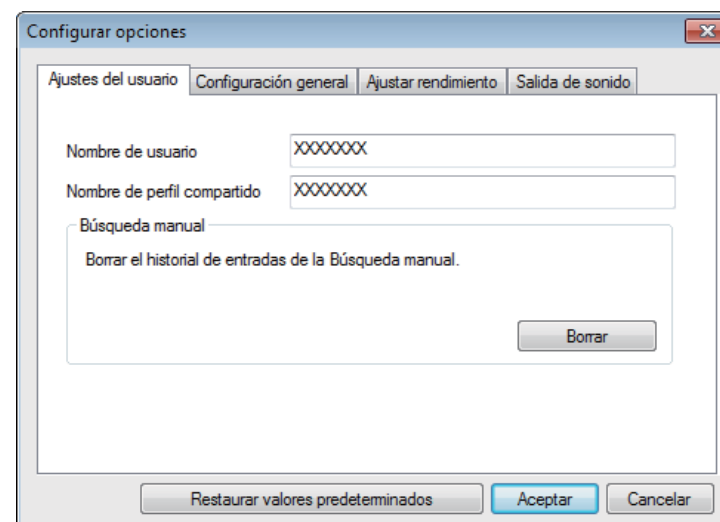
- "Buscar proyectores de red utilizando un perfil" [p.19](#)
- "Exportar un perfil" [p.22](#)

Compartir un perfil en una red

Puede compartir un perfil exportado con otros usuarios en una red de forma que, si la información del proyector cambia, ésta se actualizará fácilmente. El perfil compartido se lee y se actualiza automáticamente cuando se inicia EasyMP Multi PC Projection.

- 1 Coloque el perfil (.mplist) en una ubicación de red compartida como, por ejemplo, un servidor.
- 2 Haga clic en **Configurar opciones** en la pantalla de búsqueda. Se visualiza la pantalla Configurar opciones.
- 3 Haga clic en la ficha **Ajustes del usuario**.
- 4 Introduzca la ubicación de red o la URL en el perfil compartido (incluyendo el nombre del perfil) en el **Nombre de perfil compartido**.

- Para un servidor de archivos (sólo Windows): \\xxxxx\xxxxx.mplist
- Para un servidor web: http://xxxxx/xxxxx.mplist



- 5 Haga clic en **Aceptar**.

El perfil compartido se leerá y se cerrará la pantalla Configurar opciones.



El perfil compartido sólo se leerá y no se podrá editar en EasyMP Multi PC Projection.

Vínculos Relacionados



- "Buscar proyectores de red utilizando un perfil" [p.19](#)
- "Exportar un perfil" [p.22](#)

Siga estas instrucciones para utilizar la barra de herramientas y la pantalla de control de proyección para controlar la pantalla que se está proyectando.

Vínculos Relacionados

- "Conectar el proyector y proyectar imágenes" [p.13](#)
- "Tipos de pantalla para el control de la proyección" [p.24](#)
- "Utilizar el estado de la pantalla proyectada" [p.24](#)
- "Cambiar el número de paneles proyectados" [p.25](#)
- "Cambiar el presentador" [p.26](#)
- "Cambiar la posición de la proyección" [p.27](#)

Tipos de pantalla para el control de la proyección

Puede elegir el tipo de pantalla para controlar la imagen que esté siendo proyectada de forma que se ajuste lo mejor posible a su situación. Puede cambiar el tipo de pantalla haciendo clic en el botón  de la barra de herramientas o el botón  de la pantalla de control de proyección.

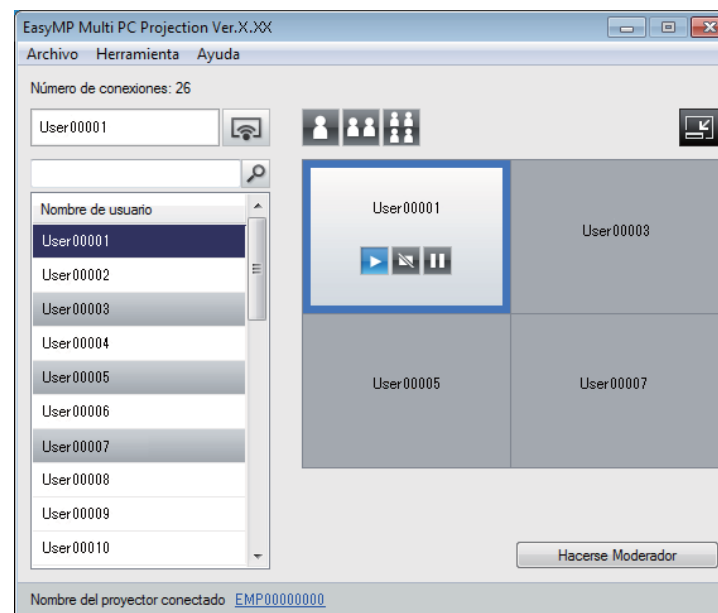


- La barra de herramientas mostrada y la pantalla de control de proyección varían dependiendo del método de conexión y la versión de este programa.
- Es posible que la pantalla de control de proyección no esté disponible en todas las versiones de este software.

- Utilice la barra de herramientas para mostrar una imagen amplia de la pantalla proyectada y realizar operaciones en la imagen proyectada.



- Utilice la pantalla de control de proyección para cambiar el número de paneles proyectados, los presentadores o la posición de la proyección.




Vínculos Relacionados

- "Controlar la pantalla proyectada" [p.24](#)
- "Barra de herramientas" [p.60](#)
- "Pantalla de control de proyección" [p.61](#)


Utilizar el estado de la pantalla proyectada

Puede controlar la pantalla proyectada mientras proyecta su pantalla de ordenador iniciando, deteniendo o pausando la imagen proyectada.


Realice una de las siguientes operaciones en la barra de herramientas o en la pantalla de control de proyección.

- **Mostrar:** Haga clic en el botón .

La pantalla de ordenador se proyectará tal y como está.

- **Detener:** Haga clic en el botón .

La imagen proyectada se detiene. Se proyecta una pantalla en negro mientras está detenida.

- **Pausa:** Haga clic en el botón .

La imagen proyectada se pausa. Se proyectará la imagen pausada incluso si realiza cambios en la pantalla del ordenador.



- Estos botones no están disponibles para los participantes cuando se utilice la función de moderador.
- El moderador, cuando utilice la función de moderador, también puede controlar la proyección de los otros usuarios utilizando la pantalla de control de proyección.


Vínculos Relacionados

- "Controlar la pantalla proyectada" [p.24](#)
- "Pantalla de control de proyección" [p.61](#)

Cambiar el número de paneles proyectados

Puede dividir la pantalla proyectada hasta en un máximo de cuatro paneles. Al cambiar el número de paneles puede proyectar las pantallas de varios dispositivos al mismo tiempo o proyectar la pantalla de un ordenador en modo de pantalla completa.

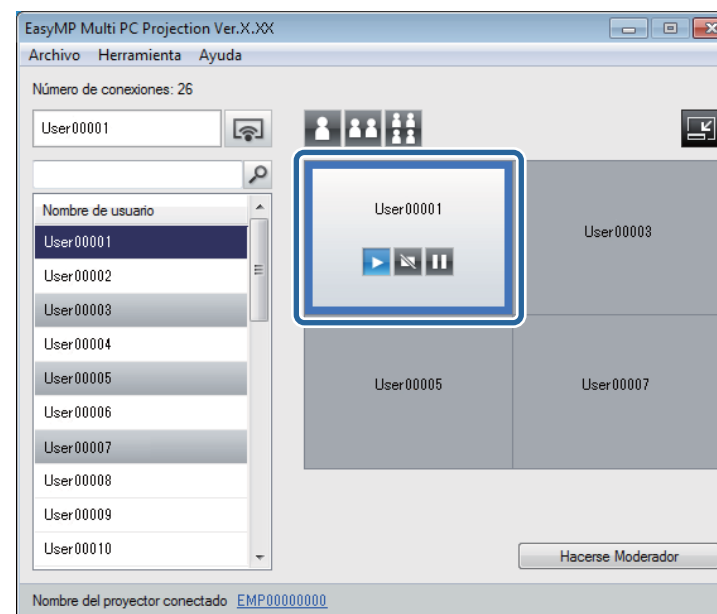


- Esta función no está disponible para los participantes cuando se utilice la función de moderador.
- También puede utilizar el botón  para proyectar la pantalla de su ordenador en modo de pantalla completa.

- 1 Haga clic en el botón  de la barra de herramientas.




Se muestra la pantalla de control de proyección.

- 2 Haga clic en el panel del usuario que será proyectado en el área de proyección.



El panel seleccionado se marcará en azul.

- 3 Realice una de las siguientes operaciones para cambiar el número de paneles disponibles en el área de proyección.

- Proyectar un panel en modo de pantalla completa: Haga clic en el botón .
- Dividir en dos la pantalla proyectada y proyectar el panel seleccionado y el panel derecho o izquierdo adyacente: Haga clic en el botón .
- Dividir la pantalla proyectada y proyectar los cuatro paneles: Haga clic en el botón .

El número de paneles cambia y el color de fondo de los paneles que estén siendo proyectados será blanco.



- También puede cambiar el número de paneles haciendo clic con el botón derecho del ratón en el área de proyección. Haga clic con el botón derecho del ratón en el panel y seleccione el número total de paneles.
- Si no hay ningún usuario en el panel blanco, se proyecta una pantalla negra.
- El color de fondo de los paneles que no estén siendo proyectados es el gris.

Vínculos Relacionados

- "Controlar la pantalla proyectada" [p.24](#)
- "Pantalla de control de proyección" [p.61](#)

Cambiar el presentador

Puede cambiar el presentador arrastrando uno de los nombres de usuario de la lista y soltándolo en uno de los paneles del área de proyección.



Esta función no está disponible para los participantes cuando se utilice la función de moderador.

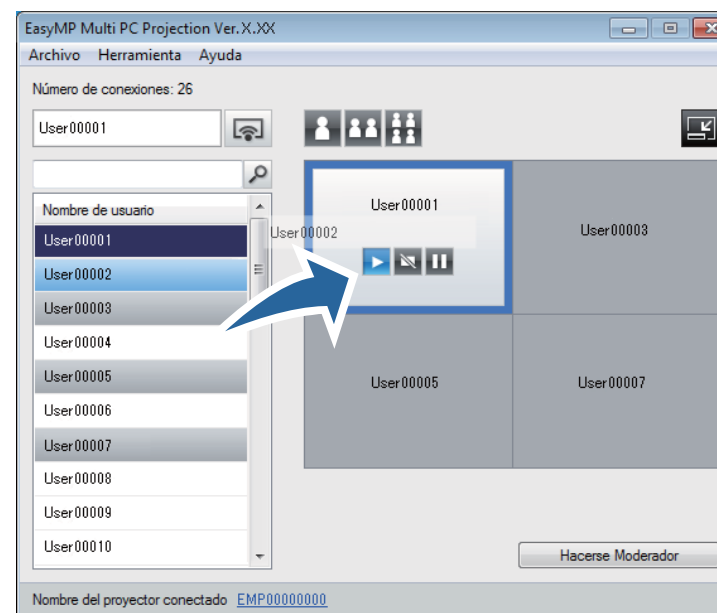
1

Haga clic en el botón  de la barra de herramientas.

Se muestra la pantalla de control de proyección.

2

Seleccione los nombres de usuario de la lista de usuarios y, a continuación, arrastre el nombre de usuario y suéltelo en uno de los paneles blancos en el área de proyección.





- Si no puede encontrar el usuario que desea proyectar en la lista de usuarios, puede buscarlo utilizando el cuadro de búsqueda de usuarios.
- También puede hacer clic con el botón derecho en un nombre de usuario de la lista de usuarios para seleccionar la posición de proyección.
- Si no hay ningún usuario en el panel blanco, se proyecta una pantalla negra.

Se proyectará la pantalla del ordenador del usuario seleccionado.

- 3 Para terminar la proyección, arrastre el nombre de usuario del área de proyección y suéltelo en la lista de usuarios.



También puede terminar la proyección del usuario seleccionado haciendo clic con el botón derecho en el panel en el área de proyección y, a continuación, haciendo clic en **Terminar proyección**.

El color de fondo del nombre de usuario de la lista de usuarios será azul mientras su pantalla se esté proyectando. El color de fondo del nombre de usuario será gris cuando un usuario esté en el panel pero su pantalla no esté siendo proyectada.

Vínculos Relacionados

- "Controlar la pantalla proyectada" [p.24](#)
- "Cambiar la posición de la proyección" [p.27](#)

Cambiar la posición de la proyección

Puede cambiar la posición de proyección arrastrando el nombre de usuario desde una posición y soltándolo en otra del área de proyección.

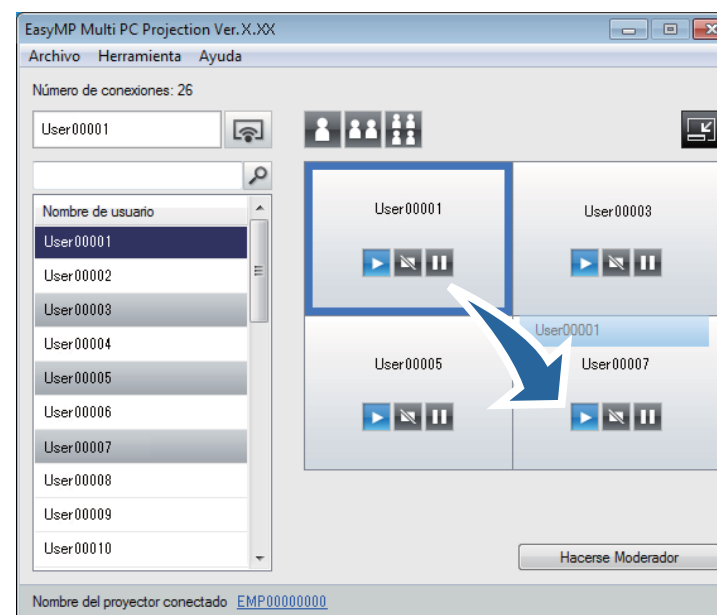


Esta función no está disponible para los participantes cuando se utilice la función de moderador.

- 1 Haga clic en el botón  de la barra de herramientas.



Se muestra la pantalla de control de proyección.

- 2 Seleccione el usuario en el área de proyección y, a continuación, arrastre el nombre de usuario y suéltelo en otra posición.



La posición de proyección se cambia.



Cuando seleccione el botón  o , puede arrastrar el nombre de usuario del panel gris y soltarlo en el panel blanco para cambiar la imagen proyectada. Si arrastra el nombre de usuario del panel blanco y lo suelta en el panel gris, la imagen de dicho usuario no será proyectada.

Vínculos Relacionados

- "Controlar la pantalla proyectada" [p.24](#)
- "Cambiar el número de paneles proyectados" [p.25](#)

Puede desconectar un ordenador o todos los dispositivos desde el proyector cuando termine de proyectar.


1 Realice una de las siguientes operaciones.

- Desconecte su ordenador y los proyectores: Haga clic en el botón **Salir** de la barra de herramientas.

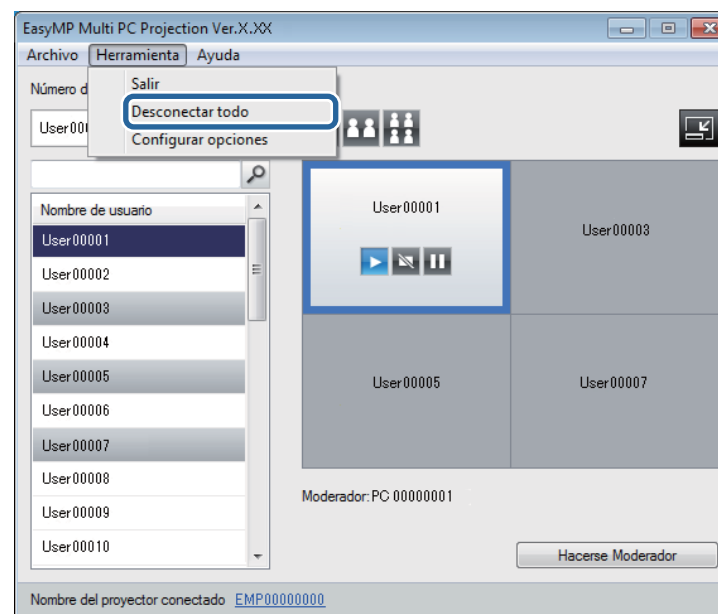
Finaliza la conexión entre su ordenador y los proyectores.



- Cuando usted sea el moderador, el botón **Desconectar todo** se mostrará en la barra de herramientas en lugar de este botón.
- También puede realizar la desconexión haciendo clic en **Salir** desde el menú **Herramienta** en la pantalla de control de proyección.
- El moderador, cuando utilice la función de moderador, puede desconectar a otros participantes haciendo clic con el botón derecho en el usuario seleccionado de la lista de usuarios y a continuación haciendo clic en **Salir** en la pantalla de control de proyección.
- Cuando el moderador abandona la reunión, la función de moderador se apaga.

- Desconecte todos los dispositivos desde los proyectores: Haga clic en el botón  de la barra de herramientas y, a continuación, haga clic en **Desconectar todo** desde el menú **Herramienta** en la pantalla de control de proyección.

Finaliza la conexión entre todos los dispositivos y proyectores de la reunión.



Esta función no está disponible para los participantes cuando se utilice la función de moderador.

Aparecerá la pantalla de confirmación.

2 Haga clic en **Aceptar**.

Volverá a la pantalla de búsqueda.

Vínculos Relacionados

- "Conectar el proyector y proyectar imágenes" [p.13](#)



Utilizar funciones adicionales

Siga estas instrucciones para utilizar otras funciones de EasyMP Multi PC Projection que le pueden resultar de gran utilidad durante una reunión.

Vínculos Relacionados

- "Buscar proyectores de red utilizando un acceso directo" [p.32](#)
- "Conectarse a varios proyectores (replicando)" [p.33](#)
- "Salida de audio desde el proyector" [p.34](#)
- "Proyectar su pantalla" [p.35](#)
- "Cambiar el moderador" [p.36](#)
- "Ocultar la pantalla de control de proyección" [p.38](#)
- "Métodos de conexión" [p.14](#)
- "Seleccionar el método de búsqueda del proyector" [p.18](#)

Puede guardar la información del proyector de red como un acceso directo y, a continuación, haga doble clic en él para iniciar EasyMP Multi PC Projection. Así podrá buscar fácilmente los mismos proyectores en lugar de tener que introducir la información del proyector cada vez que realice la búsqueda.

Vínculos Relacionados

- "Utilizar funciones adicionales" [p.31](#)
- "Crear un acceso directo" [p.32](#)

Crear un acceso directo

Después de buscar un proyector, puede guardar los detalles del mismo como un acceso directo que puede utilizar en otro momento. Un acceso directo contiene toda la información del proyector, como el nombre del proyector y la dirección IP. Al crear un acceso directo de una carpeta se guarda la información de los diferentes proyectores que se encuentren en dicha carpeta.

- 1** En la pantalla de búsqueda, haga clic con el botón derecho en el proyector o la carpeta del **Perfil** o la **Lista de proyectores** y, a continuación, haga clic en **Crear acceso directo**.

Se muestra la pantalla Guardar como.

- 2** Seleccione dónde desea guardar el acceso directo (.pme) y, a continuación, haga clic en **Guardar**.

Se creará el acceso directo y se guardará la información del proyector en el acceso directo.

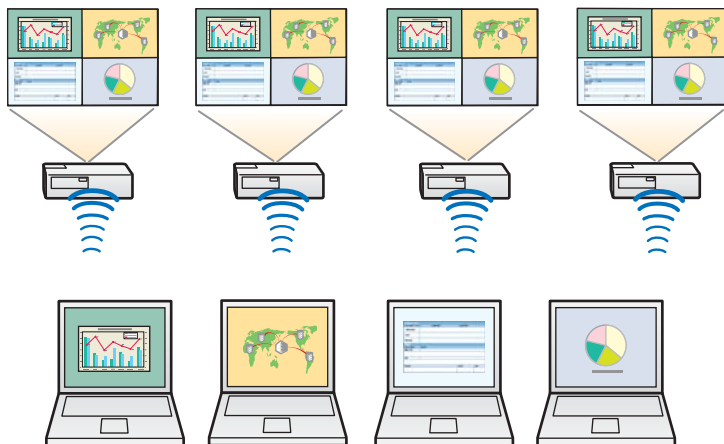


- Puede iniciar EasyMP Multi PC Projection haciendo doble clic en el archivo de acceso directo (.pme). Los proyectores guardados se buscan automáticamente y los resultados se muestran en la pantalla de búsqueda.
- También puede seleccionar el proyector o la carpeta en el **Perfil** o la **Lista de proyectores** y, a continuación, arrástrelo y suéltelo en el lugar donde desea crear el acceso directo.

Vínculos Relacionados

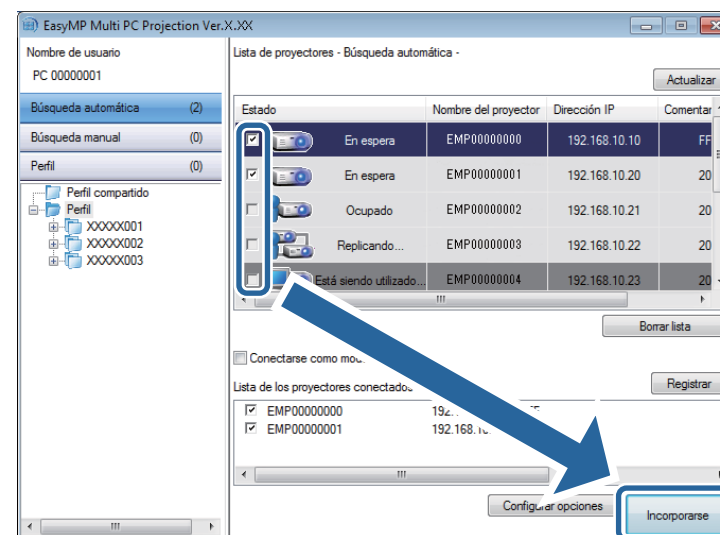
- "Buscar proyectores de red utilizando un acceso directo" [p.32](#)

La conexión con varios proyectores y proyección de la misma imagen se conoce como creación de réplicas. Puede realizar una réplica con hasta cuatro proyectores.



No puede realizar réplicas con proyectores incompatibles con EasyMP Multi PC Projection.

En la pantalla de búsqueda, seleccione hasta cuatro proyectores a los que desee conectarse y, a continuación, haga clic en **Incorporarse**.



Se formará un grupo de réplicas del proyector y se proyectará la misma imagen desde varios proyectores.



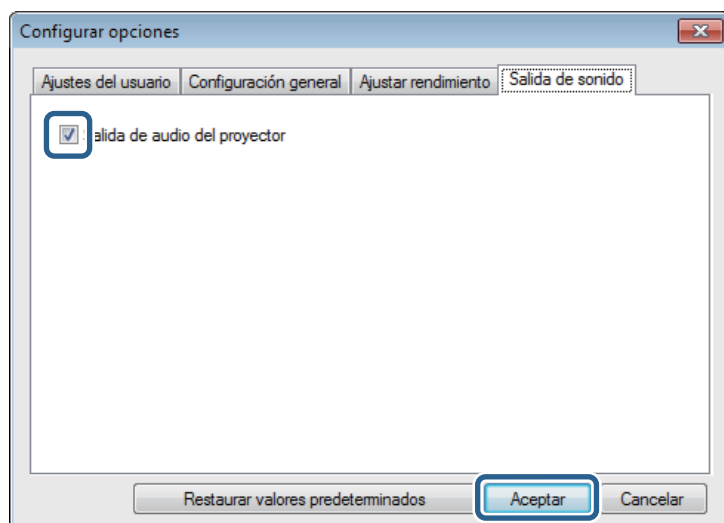
- Si selecciona un proyector de un grupo de réplicas del proyector, todos los proyectores de ese grupo quedarán seleccionados.
- Si ya están conectados otros usuarios al proyector en un grupo de réplicas, sólo puede seleccionar otro proyector del mismo grupo de réplicas. No puede seleccionar al mismo tiempo un proyector que no esté en un grupo de réplicas.

Vínculos Relacionados

- "Utilizar funciones adicionales" [p.31](#)

Puede reproducir el sonido del ordenador desde el proyector. Sólo puede reproducir el audio cuando un ordenador está conectado a un proyector y se está proyectando en modo de pantalla completa.

- 1** Haga clic en **Configurar opciones** en la pantalla de búsqueda.
Se visualiza la pantalla Configurar opciones.
- 2** Haga clic en la ficha **Salida de sonido**.
- 3** Seleccione **Salida de audio del proyector** y, a continuación, haga clic en **Aceptar**.



Se cerrará la pantalla Configurar opciones.


Vínculos Relacionados

- "Utilizar funciones adicionales" [p.31](#)
- "Proyectar su pantalla" [p.35](#)


Puede proyectar la pantalla de su ordenador en modo de pantalla completa sin proyectar la pantalla de ningún otro usuario.

- 1 En la pantalla de búsqueda, seleccione el proyector al que desee conectarse y, a continuación, haga clic en **Incorporarse**.

Se mostrará la barra de herramientas.

- 2 Haga clic en el botón .



- También puede utilizar el botón  de la pantalla de control de proyección.
- Este botón no está disponible para los participantes cuando se utilice la función de moderador.

La pantalla de su ordenador se mostrará en modo de pantalla completa.

Vínculos Relacionados

- "Utilizar funciones adicionales" [p.31](#)

Cuando utilice la función de moderador, puede cambiar el moderador cuando otro usuario necesite controlar la pantalla proyectada.



Es posible que la función de moderador no esté disponible en todas las versiones de este programa.

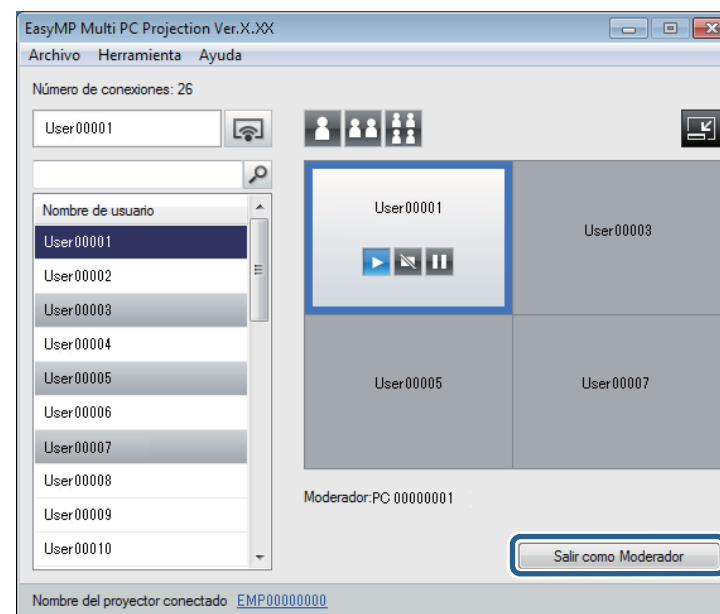
- 1 En la pantalla de búsqueda, seleccione el proyector al que desee conectarse, seleccione **Conectarse como moderador** y, a continuación, haga clic en **Incorporarse**.

La función de moderador se encenderá y se mostrará la barra de herramientas.

- 2 Haga clic en el botón  de la barra de herramientas.

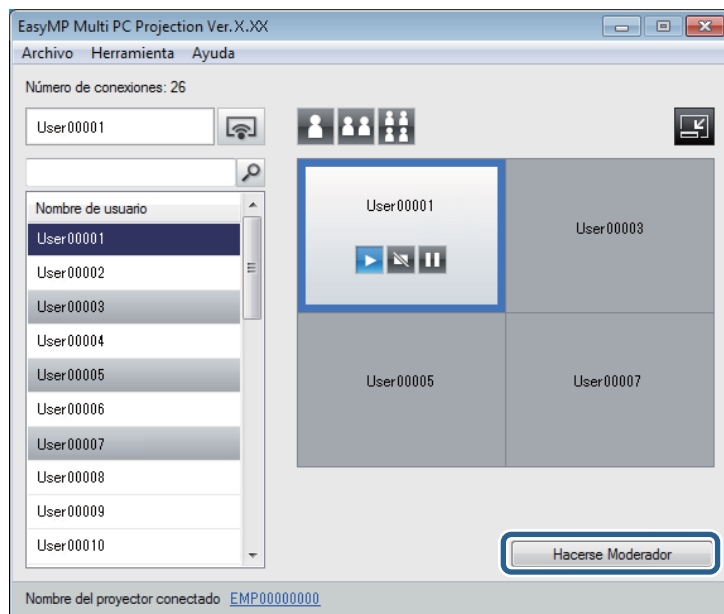
Se muestra la pantalla de control de proyección.

- 3 Haga clic en el botón **Salir como Moderador** en el ordenador del moderador.



Aparecerá la pantalla de confirmación.

- 4 Haga clic en **Aceptar**.
Se apagará la función de moderador.
- 5 Haga clic en el botón **Hacerse Moderador** en la pantalla de control de proyección en el ordenador de un usuario distinto.



Aparecerá la pantalla de confirmación.

6 Haga clic en **Aceptar**.

Se recuperará la función de moderador y el nuevo moderador podrá controlar la pantalla proyectada.

Vínculos Relacionados

- "Utilizar funciones adicionales" [p.31](#)
- "Métodos de conexión para varios estilos de reunión" [p.14](#)

Puede ocultar la pantalla de control de proyección a otros usuarios cuando proyecte la pantalla de su ordenador. Así podrá cambiar los ajustes necesarios sin proyectar la operación. La imagen proyectada que se esté mostrando en ese momento se pausará automáticamente cuando cambie la barra de herramientas a la pantalla de control de proyección. La pantalla de su ordenador se proyectará de nuevo cuando vuelva a la barra de herramientas.



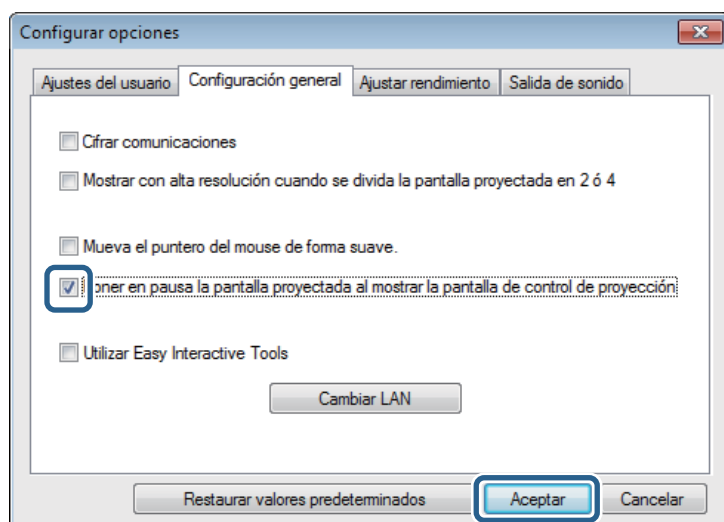
Esta función sólo está disponible para el moderador cuando se utilice la función de moderador.

- 1 Haga clic en **Configurar opciones** en la pantalla de búsqueda. Se visualiza la pantalla Configurar opciones.
- 2 Haga clic en la ficha **Configuración general**.
- 3 Seleccione **Poner en pausa la pantalla proyectada al mostrar la pantalla de control de proyección** y, a continuación, haga clic en **Aceptar**.

Se cerrará la pantalla Configurar opciones. No se proyectarán las operaciones realizadas en la pantalla de control de proyección la próxima vez que la utilice.

Vínculos Relacionados

- "Utilizar funciones adicionales" [p.31](#)





Solucionar problemas

Consulte las siguientes secciones para conocer soluciones a los problemas que puede experimentar al utilizar EasyMP Multi PC Projection.

Vínculos Relacionados

- "Resolver problemas de conexión de red" [p.40](#)
- "Resolver problemas durante la proyección" [p.44](#)
- "Lista de mensajes de error" [p.46](#)
- "Lista de Event ID" [p.50](#)

Pruebe estas soluciones en función de su entorno de red.

Vínculos Relacionados

- "Solucionar problemas" [p.39](#)
- "Soluciones cuando no puede conectarse a proyectores (de forma inalámbrica)" [p.40](#)
- "Soluciones cuando no puede conectarse a proyectores (con cables)" [p.42](#)

Soluciones cuando no puede conectarse a proyectores (de forma inalámbrica)

Cuando no pueda conectar el ordenador y el proyector a través de una red inalámbrica, pruebe las siguientes soluciones. Si no puede resolver el problema, contacte con su administrador de red.

- Compruebe el estado de los dispositivos externos utilizados para la conexión de red o el entorno en el que se encuentran los dispositivos de red y el proyector.
 - Conecte correctamente la unidad LAN inalámbrica específica al proyector.
 - Compruebe cualquier obstáculo entre el punto de acceso y el ordenador o proyector y cambie su posición para mejorar la comunicación. En ocasiones, la situación del entorno impide localizar el proyector en una búsqueda.
 - Ajuste la intensidad de la señal de radio para los dispositivos de red al máximo.
 - Ajuste correctamente la dirección IP, la máscara de subred y la dirección de la puerta de enlace para el punto de acceso.
 - Asegúrese de que la LAN inalámbrica es compatible con 802.11a, 802.11b, 802.11g o 802.11n. La LAN inalámbrica no es compatible con otras normas como, por ejemplo, 802.11.
- Compruebe la configuración de la red del proyector.
 - Ajuste el **Modo de conexión** a **Avanzada**.
Vaya a **Red > Configuración de la red > LAN inalámbrica o LAN inalám. > Modo de conexión**.
 - Ajuste el ordenador, el punto de acceso y el proyector al mismo SSID.
Vaya a **Red > Configuración de la red > LAN inalámbrica o LAN inalám. > SSID**.
 - En **DHCP**, seleccione **Off**. Cuando **DHCP** está ajustado en **On**, puede tardar un tiempo en entrar en estado de espera LAN si no se encuentra un servidor DHCP disponible.
Vaya a **Red > Configuración de la red > LAN inalámbrica > DHCP o Red > Configuración de la red > LAN inalám. > Ajustes IP > DHCP**.
 - Ajuste correctamente la dirección IP, la máscara de subred y la dirección de la puerta de enlace para el proyector.
 - Ajuste **Alim LAN inalámbrica o Alim. LAN inalámbr.** a **On**.
Vaya a **Red > Configuración de la red > LAN inalámbrica o LAN inalám. > Alim LAN inalámbrica o Alim. LAN inalámbr.**
 - Configure el sistema de LAN inalámbrica para cumplir con los estándares admitidos por el punto de acceso.
Vaya a **Red > Configuración de la red > LAN inalámbrica o LAN inalám. > Sistema de LAN inalámbrica o Sist. LAN inalám.**
 - Cuando habilite la configuración de seguridad, establezca la misma contraseña para el punto de acceso, el ordenador y el proyector.
 - Cierre la configuración de la red del proyector y vuelva a la pantalla de espera de LAN.

- Compruebe la configuración de la red del ordenador.
 - Si el adaptador de LAN inalámbrica no está instalado en su ordenador, instale una tarjeta LAN inalámbrica.
 - Habilite la configuración de LAN inalámbrica o AirPort en su ordenador.
 - Conéctese al punto de acceso al que está conectado el proyector.
 - Desactive el firewall. Si no desea desactivarlo, registre el firewall como excepción. Lleve a cabo las configuraciones necesarias para abrir los puertos. Los puertos utilizados por este software son "3620", "3621" y "3629".
- Compruebe la configuración del punto de acceso.
 - Ajuste el permiso de conexión del punto de acceso para permitir que los proyectores se conecten; si hay alguna función que bloquee las conexiones, como por ejemplo, restricciones de dirección MAC y restricciones de puertos, puede modificar esta configuración en el punto de acceso.
- Compruebe la configuración de software.
 - Seleccione el adaptador de red que esté utilizando desde **Cambiar LAN** en la pantalla Configurar opciones. Si el ordenador dispone de varios entornos LAN, no se puede establecer conexión a menos que el adaptador de red esté correctamente seleccionado.
 - Si no puede detectar el proyector al que desea conectarse utilizando la **Búsqueda automática**, seleccione **Búsqueda manual** para especificar la dirección IP.
 - Asegúrese de que el proyector es compatible con la versión de EasyMP Multi PC Projection que esté utilizando. Instale EasyMP Multi PC Projection desde el CD-ROM EPSON Projector Software suministrado con el proyector.
 - Instale la última versión de EasyMP Multi PC Projection en todos los ordenadores. Aunque utilice la última versión de EasyMP Multi PC Projection, la función disponible puede estar limitada debido a que el número máximo de conexiones a ordenadores y la disponibilidad de la función de moderador varían según el modelo del proyector.
 - Cuando ya exista otro usuario conectado, sólo podrá conectarse a los proyectores del mismo grupo de réplicas que haya seleccionado el otro usuario. Seleccione un proyector del mismo grupo de réplicas del usuario ya conectado o seleccione un proyector que se encuentre en estado de espera.

Vínculos Relacionados

- "Resolver problemas de conexión de red" [p.40](#)
- "Configurar opciones - Configuración general" [p.57](#)
- "Buscar proyectores de red especificando una dirección IP o un nombre de proyector" [p.19](#)

Soluciones cuando no puede conectarse a proyectores (con cables)

Cuando no pueda conectar el ordenador y el proyector a través de una red con cables, pruebe las siguientes soluciones. Si no puede resolver el problema, contacte con su administrador de red.

- Compruebe el estado de los dispositivos externos utilizados para la conexión de red o el entorno en el que se encuentran los dispositivos de red y el proyector.
 - Conecte el cable de red de forma segura.



- Utilice un cable LAN 100BASE-TX o 10BASE-T disponible en el mercado.
- Para evitar averías, utilice un cable LAN apantallado de categoría 5 o superior.

- Compruebe la configuración de la red del proyector.
 - En **DHCP**, seleccione **Off**. Cuando **DHCP** está ajustado en **On**, puede tardar un tiempo en entrar en estado de espera LAN si no se encuentra un servidor DHCP disponible.
Vaya a **Red > Configuración de la red > LAN con cables > DHCP** o **Red > Configuración de la red > LAN cables > Ajustes IP > DHCP**.
 - Ajuste correctamente la dirección IP, la máscara de subred y la dirección de la puerta de enlace para el proyector.
 - Cierre la configuración de la red del proyector y vuelva a la pantalla de espera de LAN.

- Compruebe la configuración de la red del ordenador.
 - Habilite la configuración LAN en su ordenador.
Windows XP: Compruebe **Panel de control > Sistema > Hardware > Administrador de dispositivos**.
Windows Vista, Windows 7 y Windows 8: Compruebe **Panel de control > Sistema y mantenimiento** o **Sistema y seguridad > Administrador de dispositivos**.
 - Desactive el firewall. Si no desea desactivarlo, registre el firewall como excepción. Lleve a cabo las configuraciones necesarias para abrir los puertos. Los puertos utilizados por este software son "3620", "3621" y "3629".
- Compruebe la configuración de software.
 - Seleccione el adaptador de red que esté utilizando desde **Cambiar LAN** en la pantalla Configurar opciones. Si el ordenador dispone de varios entornos LAN, no se puede establecer conexión a menos que el adaptador de red esté correctamente seleccionado.
 - Si no puede detectar el proyector al que desea conectarse utilizando la **Búsqueda automática**, seleccione **Búsqueda manual** para especificar la dirección IP.
 - Asegúrese de que el proyector es compatible con la versión de EasyMP Multi PC Projection que esté utilizando. Instale EasyMP Multi PC Projection desde el CD-ROM EPSON Projector Software suministrado con el proyector.
 - Instale la última versión de EasyMP Multi PC Projection en todos los ordenadores. Aunque utilice la última versión de EasyMP Multi PC Projection, la función disponible puede estar limitada debido a que el número máximo de conexiones a ordenadores y la disponibilidad de la función de moderador varían según el modelo del proyector.
 - Cuando ya exista otro usuario conectado, sólo podrá conectarse a los proyectores del mismo grupo de réplicas que haya seleccionado el otro usuario. Seleccione un proyector del mismo grupo de réplicas del usuario ya conectado o seleccione un proyector que se encuentre en estado de espera.

Vínculos Relacionados

- "Resolver problemas de conexión de red" [p.40](#)
- "Configurar opciones - Configuración general" [p.57](#)
- "Buscar proyectores de red especificando una dirección IP o un nombre de proyector" [p.19](#)

Pruebe estas soluciones en función de su situación.

Vínculos Relacionados

- "Solucionar problemas" [p.39](#)
- "Soluciones cuando la pantalla del ordenador no se visualiza correctamente" [p.44](#)
- "Soluciones cuando la pantalla no proyecta correctamente" [p.44](#)
- "Soluciones cuando el audio no se reproduce correctamente" [p.44](#)

Soluciones cuando la pantalla del ordenador no se visualiza correctamente

Si experimenta algún problema con la pantalla del ordenador, pruebe las siguientes soluciones.

- Si inicia EasyMP Multi PC Projection durante una presentación de PowerPoint, es posible que la presentación no funcione. Asegúrese de cerrar PowerPoint y, a continuación, inicie EasyMP Multi PC Projection y la presentación.

Vínculos Relacionados

- "Resolver problemas durante la proyección" [p.44](#)

Soluciones cuando la pantalla no proyecta correctamente

Si la pantalla no proyecta o detecta problemas con la imagen proyectada, pruebe las siguientes soluciones.

- Si utiliza una aplicación de Microsoft Office, deje de mover el puntero del ratón. Si mueve continuamente el puntero del ratón, es posible que la pantalla no se actualice rápidamente.

- Si el puntero del ratón parpadea, pruebe las siguientes soluciones.
 - Seleccione **Mueva el puntero del mouse de forma suave** en la ficha **Configuración general** de la pantalla Configurar opciones.
 - Desactive la opción **Transferir ventana por capas** en la ficha **Ajustar rendimiento** de la pantalla Configurar opciones.
- Según el ordenador, es posible que la pantalla de reproducción de películas de Media Player no se proyecte.
- La vista previa del salvapantallas puede no proyectarse correctamente en función de cada ordenador.
- Con el cifrado WEP habilitado, la velocidad de transferencia de pantalla puede ser menor.
- En Mac OS X, cuando vaya a reproducir películas, inicie EasyMP Multi PC Projection antes de iniciar la reproducción. Si inicia EasyMP Multi PC Projection durante la reproducción de una película y la resolución y el número de colores de la pantalla de visualización se cambian, pruebe a mover la ventana de reproducción, minimizarla, cambiarla de tamaño, etc.
- Si utiliza un ordenador que no cumple los requisitos del software, las imágenes y el audio de las películas pueden detenerse.
- Cuando otro usuario es el moderador, usted no puede controlar su pantalla proyectada. Cambie el moderador o proyecte la pantalla sin un moderador.

Vínculos Relacionados

- "Resolver problemas durante la proyección" [p.44](#)
- "Configurar opciones - Configuración general" [p.57](#)
- "Configurar opciones - Ajustar rendimiento" [p.58](#)
- "Cambiar el moderador" [p.36](#)

Soluciones cuando el audio no se reproduce correctamente

Si no llega audio del proyector, pruebe las siguientes soluciones.

- El audio sólo se puede transferir a un proyector. Si hay varios proyectores conectados a un ordenador, desconecte los demás proyectores y vuelva a intentarlo.
- Seleccione **Salida de audio del proyector** en la ficha **Salida de sonido** en la pantalla Configurar opciones.
- Sólo puede reproducir el audio del ordenador desde el proyector al proyectar una pantalla de ordenador en modo de pantalla completa.
- Si el volumen del ordenador está ajustado al mínimo cuando el volumen del proyector está ajustado al máximo, es posible que se mezcle el ruido. Suba el volumen del ordenador y baje el volumen del proyector.

Vínculos Relacionados

- "Resolver problemas durante la proyección" [p.44](#)
- "Configurar opciones - Salida de sonido" [p.58](#)

Cuando se produce un error, la pantalla de su ordenador muestra un mensaje de error. Lea el mensaje y siga las instrucciones para hacer desaparecer el error.

Vínculos Relacionados

- "Solucionar problemas" [p.39](#)
- "Mensajes de error al iniciar EasyMP Multi PC Projection" [p.46](#)
- "Mensajes de error al buscar y seleccionar proyectores" [p.47](#)
- "Mensajes de error al proyectar" [p.48](#)
- "Mensajes de error cuando se utiliza un perfil" [p.48](#)
- "Mensajes de error cuando se utiliza la función de moderador" [p.49](#)

Mensajes de error al iniciar EasyMP Multi PC Projection

Mensajes de error	Solución
Esta aplicación ya está iniciada.	EasyMP Multi PC Projection se ha iniciado dos veces.
No se puede iniciar esta aplicación porque hay otro programa de EPSON Projector (Quick Wireless Connection) abierto.	Cierre Quick Wireless Connection y, a continuación, inicie EasyMP Multi PC Projection. Para cerrar Quick Wireless Connection, ejecute Quitar hardware de forma segura desde el icono de la barra de tareas para desconectar la llave USB Quick Wireless Connection del ordenador.

Mensajes de error	Solución
No se puede iniciar esta aplicación porque hay otro programa de EPSON Projector (USB Display) abierto.	Cierre USB Display y, a continuación, inicie EasyMP Multi PC Projection. Siga uno de los procesos descritos a continuación para cerrar USB Visualización: <ul style="list-style-type: none"> • Windows: Desconecte el cable USB del proyector. • Mac OS X: Seleccione Desconectar en el menú de iconos USB Display de la barra de menús o del Dock y, a continuación, desenchufe el cable USB.
No se puede iniciar esta aplicación porque hay otro programa de EPSON Projector (EasyMP Network Projection) abierto.	Cierre EasyMP Network Projection y, a continuación, inicie EasyMP Multi PC Projection.
No se ha podido inicializar EasyMP Multi PC Projection.	Reinicie EasyMP Multi PC Projection. Si el mensaje sigue apareciendo, desinstale y vuelva a instalar EasyMP Multi PC Projection.
No se puede abrir el archivo de acceso directo.	El archivo de acceso directo podría ser defectuoso. Inicie EasyMP Multi PC Projection y, a continuación, intente buscar el proyector y conectarse de nuevo.
Faltan archivos o no son válidos. No se ha podido iniciar la aplicación. Reinstale la aplicación.	Desinstale y, a continuación, vuelva a instalar EasyMP Multi PC Projection.

Mensajes de error	Solución
No se ha podido obtener la información del adaptador de red.	<p>Compruebe los siguientes elementos.</p> <ul style="list-style-type: none"> • Hay un adaptador de red instalado en el ordenador. • El controlador para el adaptador de red usado está instalado en el ordenador. • El adaptador de red está habilitado. <p>Después de realizar estas comprobaciones, reinicie el ordenador y EasyMP Multi PC Projection.</p> <p>Si todavía no se conecta, compruebe la configuración de red del ordenador y del proyector.</p>
No se puede iniciar desde el acceso directo durante la proyección.	Pare la proyección y, a continuación, iníciela desde el acceso directo. No puede iniciar la proyección desde el acceso directo cuando ya está proyectando mediante EasyMP Multi PC Projection.
No se puede iniciar desde el acceso directo si está abierta la pantalla de opciones. Cierre la pantalla de opciones y vuelva a probar el acceso directo.	Se visualiza la pantalla Configurar opciones. Cierre la pantalla Configurar opciones.
Es posible que la presentación no se inicie hasta que se reinicie PowerPoint.	Cierre PowerPoint y, a continuación, inicie la presentación de nuevo.
No se puede usar con esta versión de sistema operativo. Reinstale EasyMP Multi PC Projection.	Vuelva a instalar EasyMP Multi PC Projection.

Vínculos Relacionados

- "Lista de mensajes de error" [p.46](#)
- "Desinstalar EasyMP Multi PC Projection (Windows XP/Windows Vista/Windows 7)" [p.65](#)
- "Desinstalar EasyMP Multi PC Projection (Windows 8)" [p.65](#)

- "Desinstalar EasyMP Multi PC Projection (Mac OS X)" [p.66](#)
- "Instalar EasyMP Multi PC Projection (Windows)" [p.10](#)
- "Instalar EasyMP Multi PC Projection (Mac OS X)" [p.10](#)

Mensajes de error al buscar y seleccionar proyectores

Mensajes de error	Solución
Se ha superado el número máximo de participantes. No puede incorporarse.	Ya se ha conectado al proyector el número máximo de dispositivos permitido. Desconecte a los usuarios y proyectores que no estén proyectando pantallas.
La palabra clave no coincide. Escriba la palabra clave correcta que aparece en la pantalla del proyector.	Verifique la Palabra clave del proyector visualizada en la pantalla de espera de LAN e introdúzcala.
No se ha podido establecer la conexión porque la palabra clave no coincide.	
El proyector seleccionado es un espejo de otro proyector.	Cuando ya exista otro usuario conectado, sólo podrá conectarse a los proyectores del mismo grupo de réplicas que haya seleccionado el otro usuario. Seleccione un proyector del mismo grupo de réplicas o seleccione un proyector que se encuentre en estado de espera.
Uno o más de los proyectores no responde.	No puede conectarse a varios proyectores simultáneamente. Compruebe la configuración de red del ordenador y del proyector.

Mensajes de error	Solución
Se ha producido un error de red.	Active la LAN inalámbrica del equipo y vuelva a buscar el proyector. Si sigue sin poder conectarse al proyector, compruebe la configuración de red del ordenador y del proyector.
No se ha podido conectar el proyector.	Compruebe si el proyector al que quiere conectarse ya está conectado a EasyMP Network Projection. No puede conectarse a un proyector que ya esté conectado mediante EasyMP Network Projection.

Vínculos Relacionados

- "Lista de mensajes de error" [p.46](#)
- "Resoluciones y colores compatibles" [p.67](#)
- "Desinstalar EasyMP Multi PC Projection (Windows XP/Windows Vista/Windows 7)" [p.65](#)
- "Desinstalar EasyMP Multi PC Projection (Windows 8)" [p.65](#)
- "Desinstalar EasyMP Multi PC Projection (Mac OS X)" [p.66](#)
- "Obtener la última versión de la aplicación" [p.65](#)
- "Instalar EasyMP Multi PC Projection (Windows)" [p.10](#)
- "Instalar EasyMP Multi PC Projection (Mac OS X)" [p.10](#)

Mensajes de error al proyectar

Mensajes de error	Solución
El proyector se ha desconectado.	Puede haberse producido un error en el proyector. Compruebe las luces indicadoras del proyector.

Mensajes de error	Solución
Se ha producido un error de red.	Intente conectarse de nuevo. Si sigue sin poder conectarse al proyector, compruebe la configuración de red del ordenador y del proyector.

Vínculos Relacionados

- "Lista de mensajes de error" [p.46](#)

Mensajes de error cuando se utiliza un perfil

Mensajes de error	Solución
Escriba un máximo de 32 caracteres.	El texto escrito supera los 32 caracteres. Acorte el nombre a 32 caracteres o menos.
Introduzca el nombre de la carpeta.	No se ha escrito ningún nombre de carpeta. Introduzca el nombre de la carpeta.
Las carpetas no deben tener más de 6 niveles de jerarquización.	La estructura de la carpeta es de más de seis niveles. Cree la nueva carpeta más arriba en la estructura de la carpeta.
Ya hay una subcarpeta llamada XXX en esta carpeta.	Ya existe una carpeta con este nombre. Introduzca el nombre de otra carpeta.
Ya hay un archivo de proyector con el nombre XXX en esta carpeta.	Ya existe un proyector con este nombre. Introduzca el nombre de otro proyector.

Mensajes de error	Solución
No se puede importar porque el formato es incompatible con esta aplicación.	Compruebe el perfil que desea importar. No puede importar un perfil para los proyectores conectados usando la Conexión rápida en EasyMP Network Projection. Tampoco puede importar un perfil si no se ha registrado información del proyector o si el perfil está dañado.
No se puede importar porque la estructura tiene más de seis carpetas.	La estructura de la carpeta no puede tener más de seis niveles. Importe, mueva o copie en una carpeta más arriba en la estructura de la carpeta.
No se puede mover porque la estructura tiene más de seis carpetas.	
No se puede copiar porque la estructura tiene más de seis carpetas.	
No se pudo abrir el archivo.	El perfil podría ser defectuoso. Intente importar el perfil de nuevo.
No se pudo salvar el archivo.	Asegúrese de que tiene derechos de acceso a la carpeta y, a continuación, inténtelo de nuevo.

Vínculos Relacionados

- "Lista de mensajes de error" [p.46](#)

Mensajes de error cuando se utiliza la función de moderador

Mensajes de error	Solución
No puede hacerse moderador.	No puede hacerse moderador cuando otro usuario es el moderador. Pida a la persona que sea moderador en ese momento que salga y, a continuación, inténtelo de nuevo.
No se ha podido cambiar al modo de moderador.	Asegúrese de que no haya otra persona que sea el moderador y, a continuación, inténtelo de nuevo.
La función de moderador no está disponible. Se ha conectado como participante.	El proyector al que usted está conectado no es compatible con la función de moderador. Para hacerse moderador, cambie el proyector por otro que sea compatible con la función de moderador.

Vínculos Relacionados

- "Lista de mensajes de error" [p.46](#)
- "Cambiar el moderador" [p.36](#)

Si se produce un error de conexión, aparecerá un código numérico que indica el tipo de error:

Event ID: 04xx

Compruebe los números y aplique las siguientes medidas. Si el problema persiste, póngase en contacto con su administrador de red o con Epson como se describe en el *Manual de usuario* de su proyector.

Event ID	Causa	Solución
0432	No se ha iniciado el software de red.	Reinicie el proyector.
0435		
0434	La comunicación de red es inestable.	Compruebe el estado de la comunicación de red y vuelva a conectarse al cabo de unos minutos.
0481		
0482		
0433	No es posible reproducir las imágenes transferidas.	Reinicie el software de red.
0484	Se ha cortado la comunicación con el ordenador.	
04FE	El software de red ha terminado de forma inesperada.	Compruebe el estado de las comunicaciones de red. Reinicie el proyector.
04FF	Se ha producido un error de sistema en el proyector.	Reinicie el proyector.
0891	No es posible encontrar un punto de acceso con el mismo SSID.	Ajuste el ordenador, el punto de acceso y el proyector al mismo SSID.
0892	El tipo de autenticación WPA/WPA2 no coincide.	Compruebe que la configuración de seguridad de la LAN inalámbrica sea la correcta.
0893	El tipo de cifrado WEP/TKIP/AES no coincide.	

Event ID	Causa	Solución
0894	La comunicación se ha cortado porque se ha conectado el proyector a un punto de acceso no autorizado.	Póngase en contacto con su administrador de red para obtener más información.
0898	Error al obtener DHCP.	Compruebe si el servidor DHCP funciona correctamente y compruebe si el cable LAN está bien conectado. Si no está utilizando DHCP, ajuste DHCP en Off .
0899	Otros errores de comunicación	Si el problema persiste después de reiniciar el proyector o el software de red, póngase en contacto con Epson como se describe en el <i>Manual de usuario</i> de su proyector.
089A	El tipo de autenticación EAP no es el mismo.	Compruebe que la configuración de seguridad de la LAN inalámbrica sea la correcta. Además, compruebe si el certificado está correctamente instalado.
089B	Error de autenticación del servidor EAP.	
089C	Error de autenticación del cliente EAP.	
089D	Error de intercambio de claves.	
0B01	No ha sido posible detectar correctamente el almacenamiento incorporado.	Ejecute Borrar todos los datos internos . Una vez eliminado correctamente el almacenamiento interno, conecte el cable de alimentación del proyector y enciéndalo. Si no se elimina correctamente, póngase en contacto con Epson como se describe en el <i>Manual de usuario</i> de su proyector. Vaya a Extendida > Ajuste de la Pizarra > Almacenamiento interno .

Event ID	Causa	Solución
0BFF	Se ha producido un error en la función Pizarra blanca.	Reinicie el proyector.

Vínculos Relacionados

- "Solucionar problemas" [p.39](#)



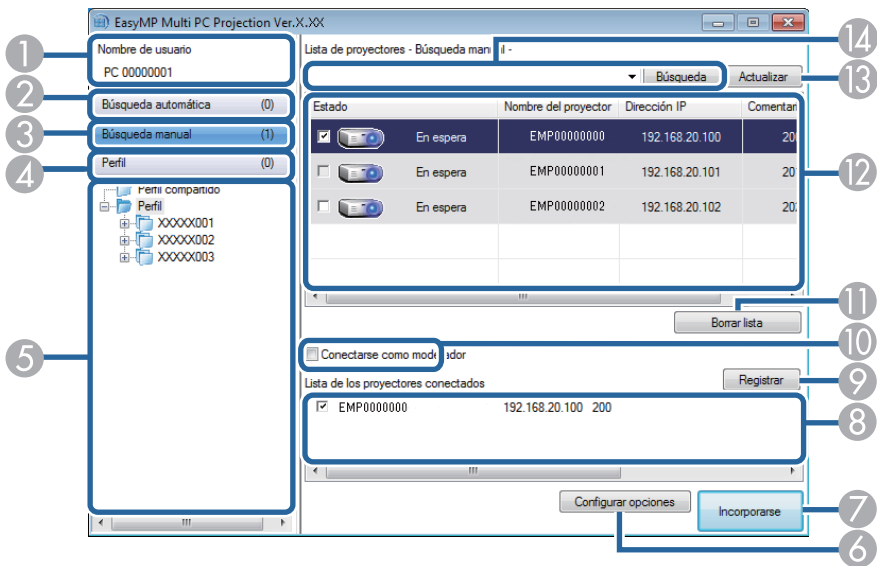
Resumen de pantalla

Consulte estas secciones para obtener más información sobre las pantallas de EasyMP Multi PC Projection.

Vínculos Relacionados

- "Pantalla de búsqueda" [p.53](#)
- "Guardar pantalla" [p.55](#)
- "Configurar opciones" [p.56](#)
- "Barra de herramientas" [p.60](#)
- "Pantalla de control de proyección" [p.61](#)

Cuando inicie EasyMP Multi PC Projection, se mostrará la pantalla de búsqueda.










1	Nombre de usuario	Visualiza el nombre del usuario mostrado en la lista de usuarios de la pantalla de control de proyección. Puede editar el nombre de usuario en la ficha Ajustes del usuario en la pantalla Configurar opciones.
2	Búsqueda automática	Busca los proyectores en la red a la que está conectado el ordenador.
3	Búsqueda manual	Busca los proyectores en la red especificando la dirección IP del proyector o el nombre de éste.
4	Perfil	Busca los proyectores en la red utilizando la información del proyector guardada anteriormente.
5	Lista Perfil	Muestra los perfiles registrados (información del proyector). Al hacer doble clic en el perfil, se buscan en la red los proyectores registrados en el perfil.
6	Configurar opciones	Muestra la pantalla Configurar opciones.

7	Incorporarse	Conecta a los proyectores seleccionados.	
8	Lista de los proyectores conectados	Muestra información sobre los proyectores seleccionados de la Lista de proyectores . Incluso si se cambia el método de búsqueda, el contenido de la Lista de los proyectores conectados sigue siendo el mismo.	
9	Registrar	Registra los proyectores de la Lista de los proyectores conectados a un perfil.	
10	Conectarse como moderador	Conecta a los proyectores seleccionados como moderador (sólo modelos compatibles). Es posible que la función de moderador no esté disponible en todas las versiones de este programa.	
11	Borrar lista	Borra la información que aparece en la Lista de proyectores y en la Lista de los proyectores conectados .	
12	Lista de proyectores	Muestra la lista de los proyectores que se encuentran en la red. A continuación puede seleccionar los proyectores a los que desea conectar. Los resultados de cada método de búsqueda (Búsqueda automática , Búsqueda manual y Perfil) se muestran en listas separadas.	
		Estado	Consulte la descripción de los iconos de estado del proyector en la siguiente tabla.
		Nombre del proyector	Muestra el nombre del proyector.
		Dirección IP	Muestra la dirección IP del proyector.
		Comentarios	Muestra los comentarios del proyector. Puede editar el comentario haciendo clic con el botón derecho en el perfil y, a continuación, haga clic en Propiedades . Puede escribir hasta 32 caracteres.

13	Actualizar	Actualiza la información en la Lista de proyectores .
14	Cuadro de búsqueda manual	Al realizar una Búsqueda manual , escriba la dirección IP del proyector o el nombre de éste. Haga clic en el botón Búsqueda para buscar el proyector especificado.

Los iconos de estado del proyector de la **Lista de proyectores** se describen en la siguiente tabla.

 En espera	Disponible. Se puede conectar al proyector.
 Ocupado	Disponible. Aunque hay otros ordenadores conectados al proyector, se puede conectar simultáneamente.
 Replicando...	Disponible. Se puede conectar a un grupo de proyectores que proyecten la misma imagen (replicando).
 Está siendo utilizado por otra aplicación	No disponible. El proyector está mostrando la pantalla de configuración de la red o está siendo utilizado por el software de otro proyector.
 Buscando	No disponible. Ya se está realizando una Búsqueda manual o una búsqueda de Perfil para buscar el proyector.

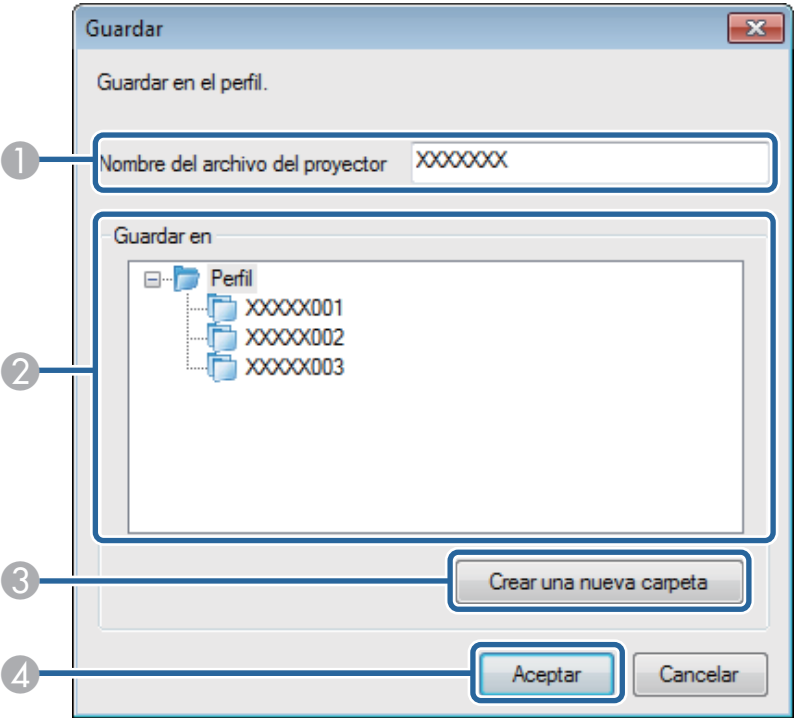
 No se encuentra.	No disponible. No se puede encontrar el proyector especificado a través de una Búsqueda manual o búsqueda de Perfil .
 Proyectores incompatibles	No disponible. El proyector no es compatible con EasyMP Multi PC Projection.

Vínculos Relacionados

- "Resumen de pantalla" [p.52](#)
- "Buscar proyectores de red automáticamente" [p.18](#)
- "Buscar proyectores de red especificando una dirección IP o un nombre de proyector" [p.19](#)
- "Buscar proyectores de red utilizando un perfil" [p.19](#)
- "Buscar proyectores de red utilizando un acceso directo" [p.32](#)
- "Configurar opciones" [p.56](#)

Cuando busque proyectores y guarde la información como perfil en la pantalla de búsqueda, aparecerá la pantalla Guardar.

- "Registrar un perfil" [p.21](#)




1	Nombre del archivo del proyector	Escriba el nombre del archivo del proyector.
2	Guardar en	Seleccione la carpeta en la que desea guardar el perfil.
3	Crear una nueva carpeta	Crea una nueva carpeta.
4	Aceptar	Registra la información del proyector en el perfil.

Vínculos Relacionados

- "Resumen de pantalla" [p.52](#)

Si hace clic en **Configurar opciones** en la pantalla de búsqueda de EasyMP Multi PC Projection, aparecerá la pantalla Configurar opciones.



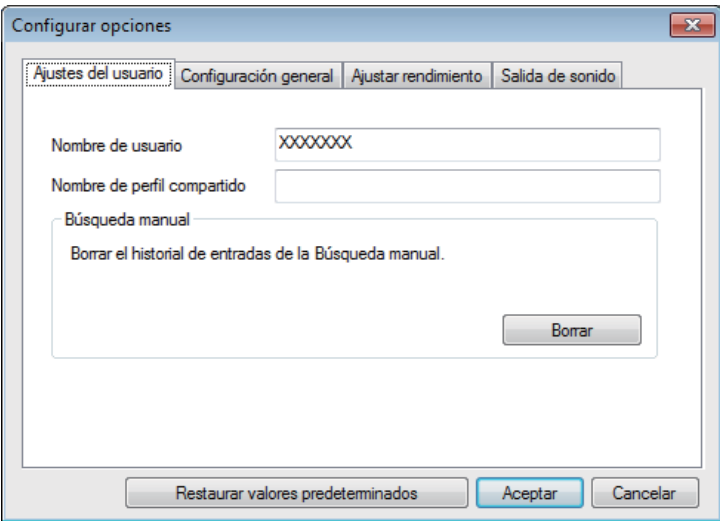
También puede acceder a Configurar opciones desde el menú **Herramienta** en la pantalla de control de proyección. Al acceder a Configurar opciones desde la pantalla de control de proyección, no aparecerá la ficha **Ajustes del usuario**.

Vínculos Relacionados

- "Resumen de pantalla" [p.52](#)
- "Configurar opciones - Ajustes del usuario" [p.56](#)
- "Configurar opciones - Configuración general" [p.57](#)
- "Configurar opciones - Ajustar rendimiento" [p.58](#)
- "Configurar opciones - Salida de sonido" [p.58](#)
- "Pantalla de búsqueda" [p.53](#)
- "Barra de herramientas" [p.60](#)

Configurar opciones - Ajustes del usuario

Si hace clic en la ficha **Ajustes del usuario** de la pantalla Configurar opciones, aparecerá la siguiente pantalla.



Nombre de usuario	Escriba el nombre del usuario mostrado en la lista de usuarios de la pantalla de control de proyección. Puede escribir hasta 32 caracteres. Esta configuración se sincroniza con la configuración de la pantalla de búsqueda.
Nombre de perfil compartido	Introduzca la ubicación de red o la URL del perfil compartido (incluyendo el nombre del perfil) como se muestra a continuación. <ul style="list-style-type: none">• Para un servidor de archivos (sólo Windows): \xxxxx\xxxxx.mplist• Para un servidor web: http://xxxxx/xxxxx.mplist
Borrar	Borra el historial de entradas de la Búsqueda manual .
Restaurar valores predeterminados	Restablece todos los valores de ajuste de Configurar opciones a sus valores predeterminados, excepto los de Cambiar LAN en Configuración general .

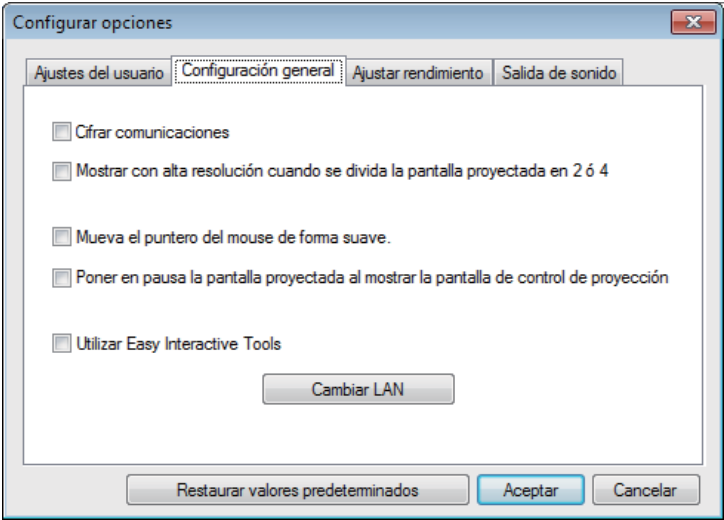
Vínculos Relacionados

- "Configurar opciones" [p.56](#)

- "Pantalla de búsqueda" [p.53](#)
- "Pantalla de control de proyección" [p.61](#)
- "Buscar proyectores de red automáticamente" [p.18](#)
- "Compartir un perfil en una red" [p.23](#)

Configurar opciones - Configuración general

Si hace clic en la ficha **Configuración general** de la pantalla Configurar opciones, aparecerá la siguiente pantalla.



Cifrar comunicaciones	Marque esto para cifrar y transmitir datos. Aunque se intercepten los datos, no podrán ser descifrados.
Mostrar con alta resolución cuando se divida la pantalla proyectada en 2 ó 4	<p>Sólo disponible para proyectores con una resolución de WUXGA (1920 x 1200). Selecciónelo para visualizar todas las pantallas divididas en alta resolución.</p> <p>Desmarque este ajuste si se tarda mucho en visualizar todas las imágenes o si la visualización se interrumpe.</p>

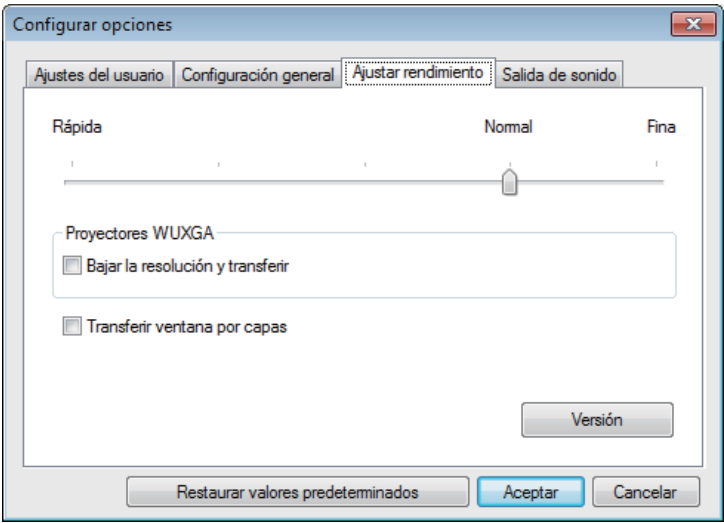
Mueva el puntero del mouse de forma suave	Windows XP/Windows Vista/Windows 7 solamente Selecciónelo para evitar que el cursor del ratón parpadee cuando se ha seleccionado Transferir ventana por capas en Ajustar rendimiento . (Si selecciona Windows Aero como tema para Windows Vista y Windows 7, esta configuración deshabilita Windows Aero.)
Poner en pausa la pantalla proyectada al mostrar la pantalla de control de proyección	Esta función sólo está disponible para el moderador cuando se utilice la función de moderador. Seleccione esta opción para esconder las operaciones de la pantalla de control de proyección a otros usuarios cuando proyecte la pantalla de su ordenador.
Utilizar Easy Interactive Tools	Seleccione utilizar Easy Interactive Tools con EasyMP Multi PC Projection. Este ajuste se sincroniza con Transferir ventana por capas en Ajustar rendimiento .
Cambiar LAN	Sólo Windows Utilice esta opción cuando necesite cambiar el adaptador de red que se utilizará en una búsqueda cuando un ordenador posee varios adaptadores. De manera predeterminada, todos los adaptadores de red se utilizan para efectuar una búsqueda.
Restaurar valores predeterminados	Restablece todos los valores de ajuste de Configurar opciones a sus valores predeterminados, excepto los de Cambiar LAN en Configuración general .

Vínculos Relacionados

- "Configurar opciones" [p.56](#)
- "Cambiar el número de paneles proyectados" [p.25](#)
- "Ocultar la pantalla de control de proyección" [p.38](#)

Configurar opciones - Ajustar rendimiento

Si hace clic en la ficha **Ajustar rendimiento** de la pantalla Configurar opciones, aparecerá la siguiente pantalla.



Control deslizante de ajuste del rendimiento	El rendimiento puede establecerse en Rápida , Normal y Fina . Seleccione Rápida cuando las proyecciones de las películas queden interrumpidas.
Bajar la resolución y transferir	Sólo disponible para proyectores con una resolución de WUXGA (1920 x 1200). Selecciónelo para reducir el tamaño de la información a transferir al proyector, bajando la resolución. Utilice esta opción si la red es lenta o si la visualización de imágenes tarda demasiado o se interrumpe la proyección.

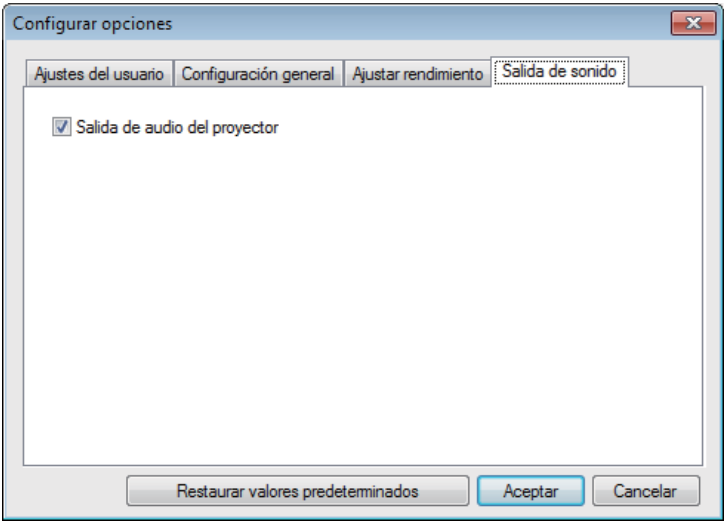
Transferir ventana por capas	Sólo Windows XP y Windows 7 (cuando Windows 7 Basic esté seleccionado como tema) Si utiliza una ventana por capas, el proyector no proyectará contenidos como mensajes mostrados en el ordenador. Seleccione esta opción para proyectar contenidos desde una ventana por capas distinta. Si el cursor del ratón parpadea en la pantalla, seleccione Mueva el puntero del mouse de forma suave en Configuración general .
Versión	Muestra la información de la versión de EasyMP Multi PC Projection.
Restaurar valores predeterminados	Restablece todos los valores de ajuste de Configurar opciones a sus valores predeterminados, excepto los de Cambiar LAN en Configuración general .


Vínculos Relacionados

- "Configurar opciones" [p.56](#)
- "Cambiar el número de paneles proyectados" [p.25](#)
- "Proyectar su pantalla" [p.35](#)

Configurar opciones - Salida de sonido

Si hace clic en la ficha **Salida de sonido** de la pantalla Configurar opciones, aparecerá la siguiente pantalla.



Salida de audio del proyector	Selecciónelo para emitir el sonido del ordenador desde el proyector. Quite la marca para emitir el audio por el ordenador. <div> Sólo puede reproducir el audio del ordenador desde el proyector al proyectar una pantalla de ordenador en modo de pantalla completa.</div>
Restaurar valores predeterminados	Restablece todos los valores de ajuste de Configurar opciones a sus valores predeterminados, excepto los de Cambiar LAN en Configuración general .

Vínculos Relacionados

- "Configurar opciones" [p.56](#)
- "Salida de audio desde el proyector" [p.34](#)

La barra de herramientas se muestra en la pantalla del ordenador después de iniciar EasyMP Multi PC Projection y de que se establezca una conexión con el proyector. Puede utilizar esta barra de herramientas para controlar la imagen proyectada y desconectar la conexión de red.

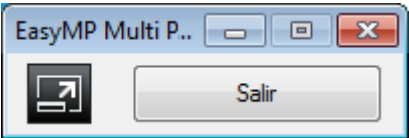


Cuando utilice la función de moderador, una de las siguientes barras de herramientas se mostrará dependiendo de la función que desempeñe en la sesión.

- Para el moderador



- Para los participantes







Es posible que algunos elementos no estén disponibles en todas las versiones de este programa.




Mostrar

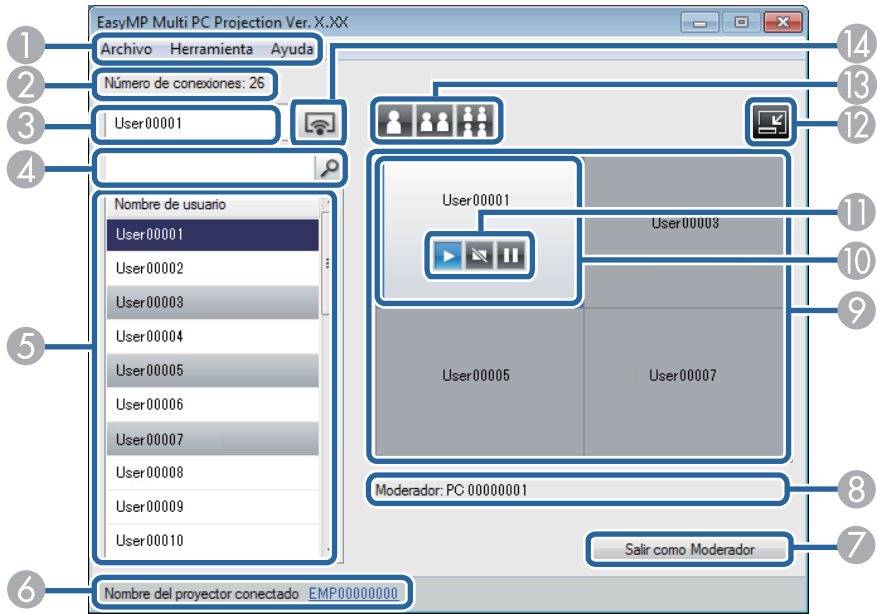
Libera **Detener** o la **Pausa** y proyecta la pantalla del ordenador tal y como está.


	Detiene la proyección mientras está conectado al proyector. Se proyecta una pantalla en negro mientras está detenida.
	Pausa las imágenes proyectadas mientras se conecta al proyector.
	Proyecta la pantalla de su ordenador en modo de pantalla completa sin proyectar la pantalla de ningún otro usuario.
Salir	Desconecte la conexión entre su ordenador y los proyectores.
Desconectar todo	Desconecta la conexión entre todos los dispositivos y proyectores de la reunión.
	Cambia a la pantalla de control de proyección.
Cambiar a pantalla de control de proyección	

Vínculos Relacionados



- "Resumen de pantalla" [p.52](#)
- "Utilizar el estado de la pantalla proyectada" [p.24](#)
- "Proyectar su pantalla" [p.35](#)
- "Desconectar" [p.29](#)
- "Pantalla de control de proyección" [p.61](#)



Al hacer clic en el botón  de la barra de herramientas, aparecerá la pantalla de control de proyección.









 Es posible que la pantalla de control de proyección no esté disponible en todas las versiones de este software.

1	Menú Archivo	Haga clic para seleccionar Salir para cerrar el programa.
	Menú Herramienta	Haga clic para seleccionar Salir o Desconectar todo . Haga clic para seleccionar Configurar opciones y que aparezca la pantalla Configurar opciones.
	Menú Ayuda	Haga clic para seleccionar la Información sobre la versión .

2	Número de conexiones	Muestra el número de usuarios conectados al proyector.
3	Información del usuario	Muestra su nombre y su estado. Se mostrará en azul cuando se esté proyectando su pantalla de ordenador. Se mostrará en gris cuando usted esté en el área de proyección pero no esté proyectando.
4	Cuadro de búsqueda de usuarios	Escriba el nombre de usuario que desee buscar y, a continuación, haga clic en el botón  . Los resultados de la búsqueda se muestran en la lista de usuarios. Haga clic en el botón  para volver a la lista de usuarios original.
5	Lista de usuarios	Muestra los nombres de usuario de los ordenadores conectados a los proyectores. Puede conectar hasta 50 dispositivos entre ordenadores que estén ejecutando EasyMP Multi PC Projection y smartphones o tabletas que estén ejecutando Epson iProjection. Al arrastrar un nombre de usuario y soltarlo en el panel blanco del área de proyección, se proyecta la pantalla de dicho ordenador. El fondo de los usuarios que estén siendo proyectados aparecerá en azul, y el de los usuarios que estén en el área de proyección pero no estén proyectando aparecerá en gris. Aunque un usuario abandone la sesión, su nombre seguirá apareciendo en la lista de usuarios y su color de texto será gris. El ajuste por defecto del nombre de un usuario es el nombre del ordenador. Puede cambiar el nombre de usuario en la ficha Configurar opciones en la pantalla Configurar opciones o en la pantalla de búsqueda.

6	Nombre del proyector conectado	Muestra el nombre del proyector al que esté conectado en ese momento. Al hacer clic en el nombre del proyector, aparece Web Remote. En Web Remote puede manejar el proyector desde la pantalla de su ordenador como si usase un mando a distancia. Consulte el <i>Manual de usuario</i> proporcionado con el proyector para obtener más información acerca de Web Remote.
7	Salir como Moderador/Hacerse Moderador	Haga clic en el botón Salir como Moderador para dejar de ser moderador, o en el botón Hacerse Moderador para convertirse en el moderador. El botón mostrado varía dependiendo del método de conexión.
8	Moderador	Muestra el nombre del moderador cuando hay un moderador.
9	Área de proyección	Cuando el color de fondo de un panel es blanco, se proyecta la pantalla del ordenador del usuario en dicho panel. Si no hay ningún usuario en el panel blanco, se proyecta una pantalla negra. Puede cambiar la pantalla que se proyecta y la posición de proyección de la pantalla del ordenador arrastrando y soltando el nombre de usuario.
10	Panel de destino	Mueva el panel de destino con el marco en azul haciendo clic en uno de los paneles del área de proyección. Puede proyectar la pantalla del ordenador donde se encuentra el panel de destino haciendo clic en uno de los botones de cambio de proyección.
11	Botones de control de la pantalla	Indica el siguiente estado del proyector.
		 Mostrar Libera Detener o la Pausa y proyecta la pantalla del ordenador tal y como está.
		 Detener Detiene la proyección. Proyecta una pantalla negra mientras se ha parado la proyección.

		 Pausa Pausa la pantalla del ordenador que se está proyectando en ese momento. La pantalla proyectada no cambia incluso si realiza cambios en la pantalla del ordenador.
12	 Cambiar a barra de herramientas	Cambia a barra de herramientas.
13	Cambiar botones de proyección	Cambia el número de paneles disponibles para proyectar las pantallas de ordenador.
		 Una pantalla Proyecta la pantalla de un dispositivo en modo de pantalla completa, sin dividir la pantalla proyectada.
		 Dos pantallas Proyecta las pantallas de hasta dos dispositivos de forma simultánea dividiendo en dos la pantalla proyectada.
		 Cuatro pantallas Proyecta las pantallas de hasta cuatro dispositivos de forma simultánea dividiendo en cuatro partes la pantalla proyectada.
14	 Proyectar mi pantalla	Proyecta la pantalla de su ordenador en modo de pantalla completa.

Vínculos Relacionados

- "Resumen de pantalla" [p.52](#)
- "Controlar la pantalla proyectada" [p.24](#)

- "Desconectar" [p.29](#)
- "Proyectar su pantalla" [p.35](#)
- "Pantalla de búsqueda" [p.53](#)
- "Configurar opciones - Ajustes del usuario" [p.56](#)
- "Cambiar el moderador" [p.36](#)
- "Barra de herramientas" [p.60](#)
- "Ocultar la pantalla de control de proyección" [p.38](#)



Apéndice

Consulte estas secciones para obtener más información sobre el programa EasyMP Multi PC Projection.

Vínculos Relacionados

- "Actualizar y desinstalar el software" [p.65](#)
- "Resoluciones y colores compatibles" [p.67](#)
- "Limitaciones" [p.68](#)
- "Avisos" [p.70](#)

Siga estas instrucciones para actualizar o desinstalar EasyMP Multi PC Projection.

Vínculos Relacionados

- "Apéndice" [p.64](#)
- "Obtener la última versión de la aplicación" [p.65](#)
- "Desinstalar EasyMP Multi PC Projection (Windows XP/Windows Vista/Windows 7)" [p.65](#)
- "Desinstalar EasyMP Multi PC Projection (Windows 8)" [p.65](#)
- "Desinstalar EasyMP Multi PC Projection (Mac OS X)" [p.66](#)

Obtener la última versión de la aplicación

Puede descargar la última versión de EasyMP Multi PC Projection desde el sitio Web de EPSON.

Visite <http://www.epson.com>, y seleccione su ubicación.

Vínculos Relacionados

- "Actualizar y desinstalar el software" [p.65](#)

Desinstalar EasyMP Multi PC Projection (Windows XP/Windows Vista/Windows 7)

En Windows XP, Windows Vista y Windows 7, siga las instrucciones que se indican a continuación para desinstalar EasyMP Multi PC Projection.



Para poder desinstalar el software necesita tener privilegios de administrador.

- 1** Encienda el ordenador.

- 2** Asegúrese de cerrar todas las aplicaciones activas.

- 3** Haga clic en  **Inicio** y en **Panel de control**.

- 4** Siga uno de los procesos descritos a continuación.

- Windows XP: Haga doble clic en **Agregar o quitar programas**.
- Windows Vista y Windows 7: Haga clic en **Desinstalar un programa** desde la categoría **Programas**.

- 5** Seleccione **EasyMP Multi PC Projection** y siga uno de los procesos descritos a continuación.

- Windows XP: Haga clic en **Cambiar/Quitar**.
- Windows Vista y Windows 7: Haga clic en **Desinstalar/Cambiar**.

- 6** Siga las instrucciones que se muestran en la pantalla.

Vínculos Relacionados

- "Actualizar y desinstalar el software" [p.65](#)

Desinstalar EasyMP Multi PC Projection (Windows 8)

En Windows 8, siga las instrucciones que se indican a continuación para desinstalar EasyMP Multi PC Projection.



Para poder desinstalar el software necesita tener privilegios de administrador.

- 1** Encienda el ordenador.

- 2** Asegúrese de cerrar todas las aplicaciones activas.
- 3** Seleccione **Buscar** en los Accesos y, a continuación, busque **EasyMP Multi PC Projection**.
- 4** Haga clic con el botón derecho (y manténgalo presionado) en **EasyMP Multi PC Projection Ver.X.XX** y, a continuación, seleccione **Desinstalar** en la barra de aplicaciones.
- 5** Seleccione **EasyMP Multi PC Projection** y, a continuación, seleccione **Desinstalar**.
- 6** Siga las instrucciones que se muestran en la pantalla.

Vínculos Relacionados

- "Actualizar y desinstalar el software" [p.65](#)

- 5** Siga las instrucciones que se muestran en la pantalla.

Vínculos Relacionados

- "Actualizar y desinstalar el software" [p.65](#)

Desinstalar EasyMP Multi PC Projection (Mac OS X)

En Mac OS X, siga las instrucciones que se indican a continuación para desinstalar EasyMP Multi PC Projection.

- 1** Encienda el ordenador.
- 2** Asegúrese de cerrar todas las aplicaciones activas.
- 3** Abra la carpeta **Aplicaciones**.
- 4** Abra la carpeta **EasyMP Multi PC Projection - Herramientas** y haga doble clic en **EasyMP Multi PC Projection Uninstaller.app**.

Consulte estas secciones para conocer las resoluciones de pantalla del ordenador y el número de colores que puede proyectar EasyMP Multi PC Projection.

Vínculos Relacionados

- "Apéndice" [p.64](#)
- "Resoluciones compatibles" [p.67](#)
- "Color de la pantalla" [p.67](#)

Resoluciones compatibles

Pueden proyectarse las siguientes resoluciones de pantalla del ordenador. No puede conectarse a un ordenador con una resolución superior a WUXGA.

- VGA (640 × 480)
- SVGA (800 × 600)
- XGA (1024 × 768)
- SXGA (1280 × 960)
- SXGA (1280 × 1024)
- SXGA+ (1400 × 1050)
- WXGA (1280 × 768)
- WXGA (1280 × 800)
- WXGA+ (1440 × 900)
- UXGA (1600 × 1200)
- WUXGA (1920 × 1200)

Si la pantalla del equipo que está usando tiene un formato especial, la resolución aumentará o disminuirá dependiendo de la resolución del equipo y del proyector para evitar que se pierda la calidad de la imagen.

Dependiendo de la resolución, los márgenes vertical u horizontal podrían aparecer en negro.

Vínculos Relacionados

- "Resoluciones y colores compatibles" [p.67](#)

Color de la pantalla

Se pueden proyectar los siguientes colores de pantalla del ordenador.

Windows	Mac OS X
Color de 16 bits	Aproximadamente 32.000 colores (16 bits)
Color de 32 bits	Aproximadamente 16,7 millones de colores (32 bits)

Vínculos Relacionados

- "Resoluciones y colores compatibles" [p.67](#)

Consulte estas secciones para conocer las restricciones aplicadas a la proyección de imágenes de ordenador durante la utilización de EasyMP Multi PC Projection.

Vínculos Relacionados

- "Apéndice" [p.64](#)
- "Limitaciones de conexión" [p.68](#)
- "Limitaciones al proyectar desde la Galería fotográfica de Windows o la Galería fotográfica de Windows Live" [p.68](#)
- "Limitaciones en Windows Aero" [p.69](#)
- "Limitaciones al proyectar desde Windows Media Center" [p.69](#)

Limitaciones de conexión

Cuando utilice EasyMP Multi PC Projection, tenga en cuenta las siguientes limitaciones.

- Puede conectar hasta cuatro proyectores a un ordenador y proyectar simultáneamente. (No es posible la visualización con pantalla múltiple).
- Puede conectar hasta 50 dispositivos entre ordenadores que estén ejecutando EasyMP Multi PC Projection y smartphones o tabletas que estén ejecutando Epson iProjection. (El número de ordenadores está limitado a 16 ó 32 y las tablets que estén ejecutando Epson iProjection no pueden incorporarse a la conexión si alguno de los ordenadores está ejecutando una versión anterior de EasyMP Multi PC Projection).
- El audio sólo se puede transferir si está conectado a un proyector y la imagen de su pantalla se proyecta en tamaño de pantalla completa. Si hay varios proyectores conectados o si la pantalla de proyección está dividida, no se puede transferir el audio durante la proyección.
- Si la velocidad de transmisión de LAN inalámbrica es baja, la red podría desconectarse inesperadamente.
- Es posible que las aplicaciones que utilizan parte de las funciones DirectX no se visualicen correctamente (solo Windows).
- No pueden proyectarse los mensajes de MS-DOS a pantalla completa (sólo Windows).

- En algunos casos, es posible que la imagen de la pantalla del ordenador y la imagen proyectada por el proyector no coincidan exactamente.
- Las películas no se visualizan tan bien como en un ordenador.

Vínculos Relacionados

- "Limitaciones" [p.68](#)

Limitaciones al proyectar desde la Galería fotográfica de Windows o la Galería fotográfica de Windows Live

Tenga en cuenta las siguientes limitaciones al utilizar la Galería fotográfica de Windows o la Galería fotográfica de Windows Live cuando esté utilizando EasyMP Multi PC Projection.

- Las presentaciones se reproducen en modo básico al proyectar desde la Galería fotográfica de Windows o la Galería fotográfica de Windows Live.
Puesto que no se visualiza la barra de herramientas, no puede cambiar el Tema (efectos) mientras se reproduce una presentación de diapositivas, independientemente de la clasificación en la Evaluación de la experiencia de Windows.
Cuando se ha iniciado el modo simple, no se puede cambiar de modo mientras se ejecuta la Galería fotográfica de Windows o la Galería fotográfica de Windows Live, incluso si cierra EasyMP Multi PC Projection. Reinicie la Galería fotográfica de Windows o la Galería fotográfica de Windows Live.
- No puede reproducir películas.

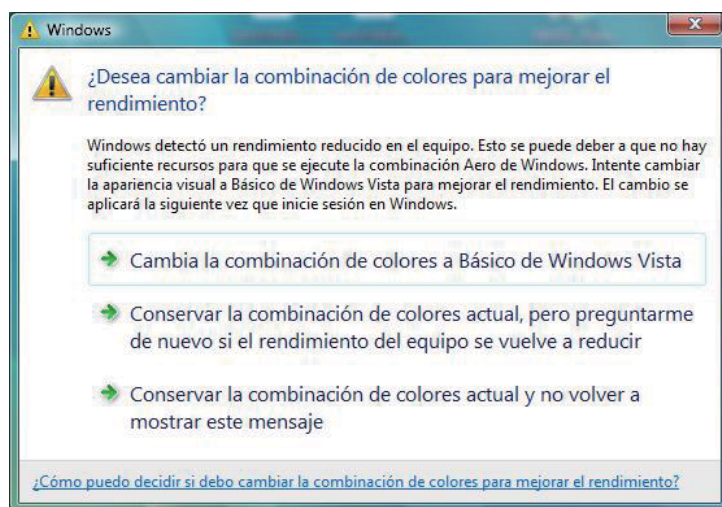
Vínculos Relacionados

- "Limitaciones" [p.68](#)

Limitaciones en Windows Aero

Tenga en cuenta las limitaciones siguientes cuando el diseño de la ventana para el ordenador sea Windows Aero.

- La ventana por capas se proyecta independientemente de la opción **Transferir ventana por capas** de la pantalla Configurar opciones en EasyMP Multi PC Projection.
- Unos minutos después de conectar un ordenador al proyector en una red con EasyMP Multi PC Projection, puede aparecer el siguiente mensaje:



Se recomienda seleccionar **Conservar la combinación de colores actual y no volver a mostrar este mensaje**. Esta selección está activa hasta que se reinicia el ordenador.

Vínculos Relacionados

- "Limitaciones" [p.68](#)

Limitaciones al proyectar desde Windows Media Center

Tenga en cuenta las siguientes limitaciones al proyectar desde Windows Media Center.

- No se pueden proyectar imágenes en el modo de pantalla completa al utilizar Windows Media Center. Cambie al modo de visualización de ventana para proyectar las imágenes.
- Si el audio se detiene durante la reproducción al transferir el audio desde el ordenador al proyector con EasyMP Multi PC Projection, intente reiniciar la aplicación que está usando.

Vínculos Relacionados

- "Limitaciones" [p.68](#)

Consulte estas secciones para conocer información importante sobre su proyector.

Vínculos Relacionados

- "Apéndice" [p.64](#)
- "Nota sobre Copyright" [p.70](#)
- "Acerca de las anotaciones" [p.70](#)
- "Aviso general" [p.70](#)

Nota sobre Copyright

Todos los derechos reservados. Ninguna parte de esta publicación puede ser reproducida, almacenada en un sistema de recuperación, o transmitida de cualquier forma o por cualquier medio, electrónico, mecánico, de fotocopia, registro, o de otra forma, sin el permiso previo por escrito de Seiko Epson Corporation. No se asume ninguna patente de responsabilidad con respecto a la utilización de la información aquí contenida. Tampoco se asume ninguna responsabilidad con respecto a los daños resultantes de la utilización de la información aquí contenida.

Ni Seiko Epson Corporation ni sus filiales se responsabilizarán ante el comprador del producto o ante terceras personas de las pérdidas, costes o gastos derivados de accidentes, usos incorrectos o no previstos, modificaciones no autorizadas, reparaciones o alteraciones del producto por parte del comprador o de terceros o derivados (excepto en Estados Unidos) del incumplimiento de las instrucciones de uso y mantenimiento facilitadas por Seiko Epson Corporation.

Seiko Epson Corporation no será responsable de los daños o problemas que surjan del uso de cualquier consumible diferente de los designados como Productos Originales Epson o Productos homologados por Seiko Epson Corporation.

El contenido de este manual puede cambiarse o actualizarse sin previo aviso.

Las ilustraciones de esta guía pueden diferir del proyector real.

Acerca de las anotaciones

- Sistema operativo Microsoft® Windows® XP Professional
- Sistema operativo Microsoft® Windows® XP Home Edition
- Sistema operativo Microsoft® Windows Vista®
- Sistema operativo Microsoft® Windows® 7
- Sistema operativo Microsoft® Windows® 8

En esta guía, los sistemas operativos indicados arriba se denominan "Windows XP," "Windows Vista," "Windows 7" y "Windows 8." Además, el término colectivo Windows se puede utilizar para Windows XP, Windows Vista, Windows 7 y Windows 8, y varias versiones de Windows pueden ser denominadas como, por ejemplo, Windows XP/Vista, con la anotación de Windows omitida.

- Mac OS X 10.4.x
- Mac OS X 10.5.x
- Mac OS X 10.6.x
- Mac OS X 10.7.x
- Mac OS X 10.8.x

En esta guía, los sistemas operativos arriba indicados se denominan "Mac OS X 10.4.x", "Mac OS X 10.5.x", "Mac OS X 10.6.x", "Mac OS X 10.7.x" y "Mac OS X 10.8.x". Además, se emplea el término colectivo "Mac OS X" para referirse a todos ellos.

Vínculos Relacionados

- "Avisos" [p.70](#)

Aviso general

IBM, DOS/V y XGA son marcas o marcas registradas de International Business Machines Corporation.

Macintosh, Mac, Mas OS e iMac son marcas comerciales de Apple Inc.

Microsoft, Windows, Windows NT, Windows Vista, PowerPoint y el logotipo de Windows son marcas comerciales o marcas comerciales registradas de Microsoft Corporation en los Estados Unidos y/o en otros países.

Los nombres de otros productos aquí mencionados se utilizan con fines explicativos y son marcas de sus respectivos dueños. Epson renuncia a todos y cada uno de los derechos sobre estas marcas.

Copyright del software: En este producto se utiliza software gratuito y otro software cuyos derechos han sido adquiridos por esta empresa.

© SEIKO EPSON CORPORATION 2013. All rights reserved.

Vínculos Relacionados

- "Avisos" [p.70](#)