

L655



LV Sāciet šeit
LT Pradėkite čia

ET Alusta siit
HE התחל כאן



© 2015 Seiko Epson Corporation.
All rights reserved.
Printed in XXXXXX

Vēlreiz izlasiet šo

Izmantojot šo printeri, nepieciešams uzmanīgi apieties ar tinti, lepidlot vai papildināt tintes tvertnēs tinti, tā var izšļakstīties. Ja tintē nokļūst uz jūsu apģērba vai citiem priekšmetiem, var gadīties, ka to nevarēs notīrīt.

Pirmās reizes izņemiet tinti, kas nurodyta toliu

Naudojot šīs spausdintuvu, su rašalu reikia elgits atsargai. Pildant arba pakartotinai pildant rašalo kasetes, rašalas gali išsiliēti. Jei rašalo užtško ant drabužių ar kitų daiktų, jūs gali neišplauti.

Lūgje kōigepealt seda

Selle printeri puhul tuleb tinti kaitlemiseks olla hoolikas. Tint võib pritsida, kui tindimahuti taidetakse või taastaidetakse tindiga. Kui tint läheb teie riie tele või asjadele, ei pruugi see maha tulla.

קרא זאת קודם
במדיפת זו חשוב להשתמש בנזן בדיו. הדיו עלול להינזף בעת מילוף מכלי הדיו או מילויים מחדש. אם בנזן או חפץ כלשהו מוכתם בדיו, ייתכן שלא ייתן זיהה להסיר אותו.

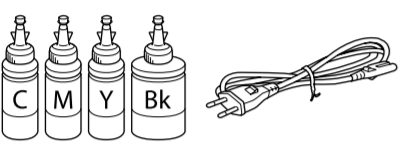
Свариг! levērojiet šos noteikumus, lai izvairītos no ierīces bojājumiem.

Svarbu: būtina laikytis nurodymų, kad nebūtų sugadinta įranga.

Oluline teave: tuleb järgida seadme kahjustamise vältimiseks.

חשוב: יש להשתמש על פי מנתח הנורמות נזק לציוד שיקר.

1



Windows

Saturs var būt atšķirīgs atkarībā no valsts.

Turīny gali skirtis, atsižvelgiant į šalį.

Sisu võib sõltuvalt asukohast erineda.

התוכן יכול להיות שונה במקומות שונים.

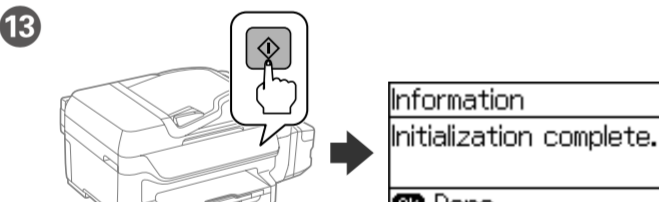
- Neatveriet tintes pudeles iepakojumā, pirms esat gatavs uzpildīt tintes tvertni. Tintes pudele ir iepakota vakuumpakojumā, lai uzturētu to darba kārtībā.
- Pat ja dažas tintes pudeles ir ieliekas, tintes kvalitāte un daudzums tiek garantēts, un pudeles var droši lietot.
- Neatidarykite rašalo buteliuku tol, kol nebūsiet pasiruošē uzpildyti rašalo talpyklos. Rašalo buteliukas yra patikimai supakuotas vakuuminėje pakuoje.
- Net ir įlenkus rašalo buteliukus, juose esančio rašalo kokybė bei kiekis nepasikeičia ir juos galima saugiai naudoti.
- Ārge avāge tindupudelei pakendit, enne kui olete valmis tindimahuti taitma. Tindupudel on tōōkindluse tagamiseks paigaldatud vaakumpakendisse.
- Isegi kui osad tindupudeleid on mōlks, on tindi kvalitēte ja kogus garantēritud ja neid saab turvāliselt kasutada.

- אין לפתוח את אריזת בקבוק הדיו עד שתהיה מוכן למלוך מכלי הדיו. בקבוק הדיו אינו הואקום על מנת לשמור את האמינות שלו.
- גם אם יש נזק במספר בקבוקי הדיו, האמינות והכמות של הדיו לא ייפגעו, וניתן להשתמש בהם בבטחה.



Kui kuvatakse sõnum hāālestusjuhendi vaatamise kohta, vajutage **3 sekundit** nuppu OK.

כשמופיעה הודעה להצגת מדריך ההתקנה, לחץ על OK במשך 3 שניות.



Pārlicinieties, ka tvertnes ir piepilditas ar tinti, un pēc tam nospiediet **OK**, lai sāktu tintes uzpildi. Tintes uzpilde ilgst aptuveni 20 minūtes. Patikriniet, ar talpyklos uzpildytos rašalu, tada paspauskite **OK**, kad sistema būtu pradēta pildyti rašalu. Sistēma uzpildoma rašalu maždaug per 20 minūci.

Veenduge, et tindimahuti oleks tindiga taidētud, ja vajutage tindi laadimise alustamiseks nuppu **OK**. Tindi laadimisele kulub ligikaudu 20 minutit.

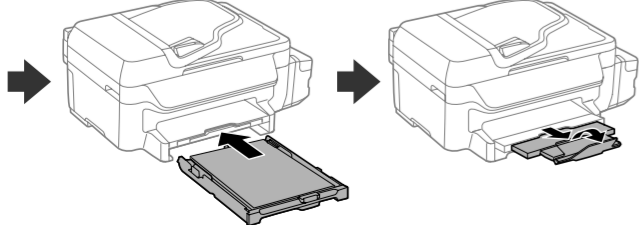
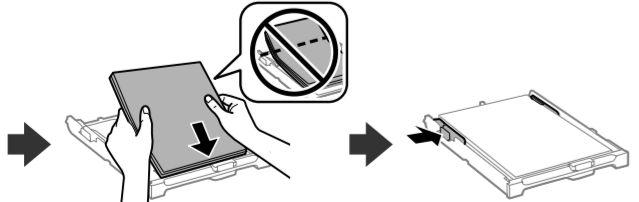
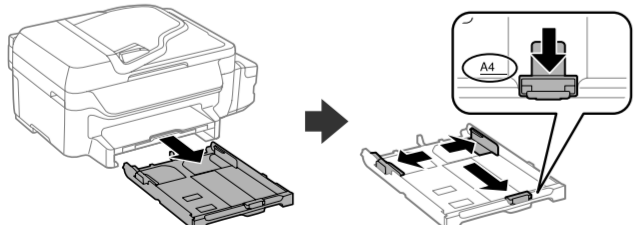
אשר שהמכלים מלאים בדיוק ולחץ על **OK** כדי להתחיל בטעינת הדיו. שינית הדיו אורכת כ-20 דקות.

Papira kasetē ievietojiet papiru ar apdrukājamo pusi uz leju.

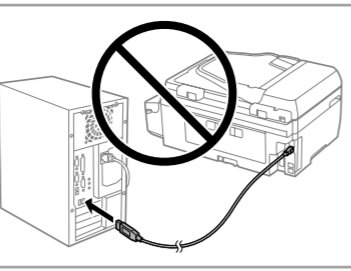
Papierių į popieriaus kasetę dėkite taip, kad spausdinamoji pusė būtų nukreipta į apačią.

Lisage paberikassetti paber nii, et prinditav külgn on suunaga allapoole.

הכנס נייר למגש הנייר שהצד הימני להדפסה כלפי מטה.



2



Nepievienojiet USB kabeli, ja nēsaat sapēmis attiecīgus norādījumus. Nejūnkietē USB kabelio, nebent būtu nurodyta tai padaryti. Ārge ūhendage USB-kaabilt enne vastava juhise saamist.

Windows

Ievietojiet CD un veiciet ekrānā redzamos norādījumus, lai pabeigtu iestatīšanas procesu.

Ikiškietē CD ir vykdykite ekrane pateikiamus nurodymus, kad baigtumėtē sąrankos procesā.

Sisestage CD ja jārgēige hāāleestamise lōpetamiseks ekrānīl kuvatavaid juhiseid.

הכנס את CD-ה ועל על פי ההוראות שעל המסך כדי לסיים את תהליך ההתקנה.

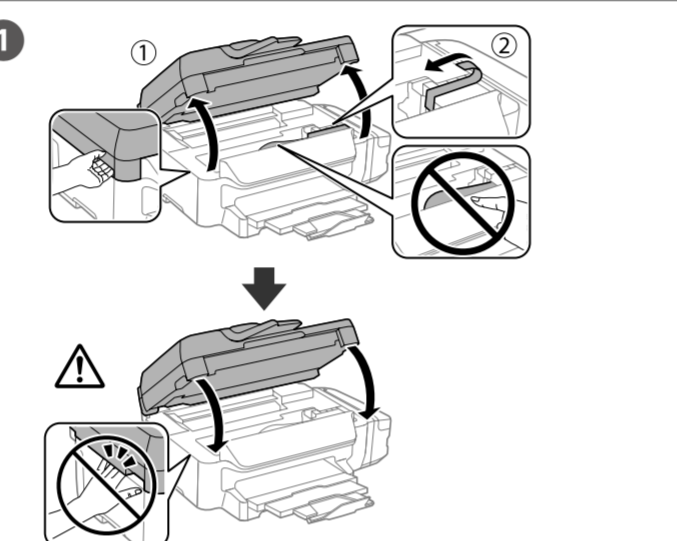
Ja parādās brīdinājums par ugunsūmri, atļaujiet piekļuvi Epson lietojumprogrammām. Jeigu pasirodyt ugniasienēs išpėjimas, leiskite Epson programų prieigā. Kui ilmub tulemūiri hoiatu, lubage Epsoni rakendustele juurdepāās.

Windows (No CD/DVD drive) Mac OS X iOS / Android No PC

Turpiniet ar nākamo darbību (3. sadaļā). Perekietē prie kito etapo (3 skirsnī). Mingē jārgēime juhise juurde (jaotis 3).

המשך לישלב הבא (חלק 3).

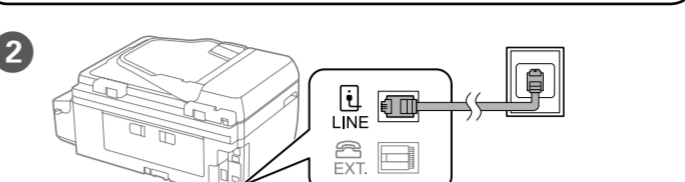
3



Neņemiet visus aizsargmateriālus. Pašalīnkietē visas apsarguines medžiagas. Eemaldage kōik kaitsematerjalid.

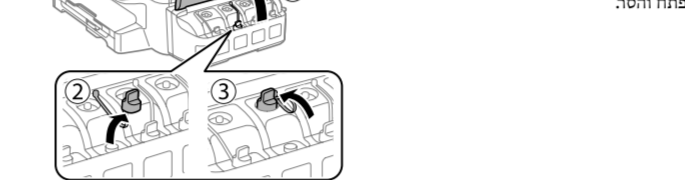
הסר את כל חומרי המגן.

Nekad nenovietojiet printeri vertikāli, pat uzglabājot vai transportējot; pretējā gadījumā var rasties tintes noplūde. Niekada nēstakytē spausdintuvu vertikāli, netgi jū sandēliuodami arba transportuodami, nes gali ištēkēti rašalas. Ārge paigutage printerit kunagi vertikālasēdise (isegi mitte ladustamiseks vōi transportimiseks), sest see vōib pōhjūstada tindi lekkmist.



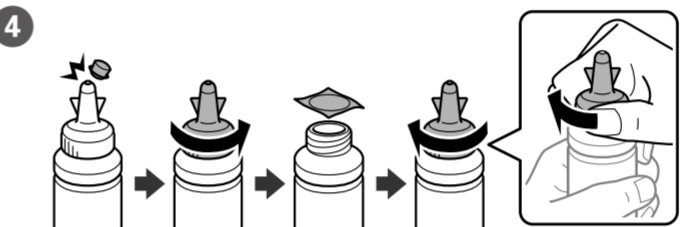
Tālrunā kabeli pievienojiet tālrunā sienas kontaktligzdai un ierīces LINE pieslēgvietai. Papildinformāciju skatiet Lietotāja rokasgrāmatā (PDF). Prijūnkietē telefono kabēlī prie sienīnio telefono lizdo jū savo jrgēinio LINE prievado. Daugiau informācijas rasite Vartotojo vadovas (PDF). ūhendage telefonijūhe telefoni seinakontakti ja toote pordīga LINE. ūksikasjalikku teavet vaadake Kasutusjuhend (PDF).

חבר כבל טלפון לשקע טלפון וליציאה LINE במותנה למידע נוסף, ראה את מדריך לשמשש (PDF). Atveriet un noņemiet. Atidarykite ir nuimkite. Avage ja eemaldage.



Izmantojiet printeru komplektā iekļautās tintes pudeles. Epson nēgarantē neautentiskas tintes kvalitāti vai drošumu. Neautentiskas tintes lietošana var izraisit bojājumus, ko nēsedz Epson garantijas. Naudokiet kartu su spausdintuvu pateiktus rašalo buteliukus. Epson Mes negalime suteikti jokių garantijų dėl neoriginalaus rašalo kokybės ir patikimumo. Naudojant neoriginalų rašalą, gali būti padaryta žala, kuriai nebegalios Epson garantija. Kasutage printeriga kaasas olnūd tindupudeleid. Epson ei saa garanteerida mitteoriginalse tindi kvaliteeti vōi tōōkindlust. Mitteoriginalse tindi kasutamine vōib pōhjūstada kahjusid, mis ei kuulu Epsoni garantiide alla.

יש להשתמש בבקבוקי הדיו שצורפו אל המדיפת. Epson אינה מתחייבת לגב האמינות של דיו שאינו מקורי. שימוש בדיו שאינו דיו מקורי עלול לגרום לנזק במדיפת. שלא ייה מוכסה במדיפת האחרית של Epson.



Nolaziet, noņemiet un pēc tam cieši aizvākojiet. Nulauzkietē, nuimkite, tada tvirtai ūzskūite. Vōtkē küljst, eemaldage ja sulgege tihedait.

נתק, הסה ולאויר מכין סגור היטב.

Katru tvertni ūzpildiet ar pareizas krāsas tinti. Lietojiet visu pudelē esošo tinti. Kiekvienā talpyklā ūzpildykiet tinkamos spalvos rašalu. Sunaudokietē visā buteliuke esantį rašalą. Tāitke iga tindimahuti ūiget vārvi tindīga. Kasutage āra kogu pudelēis olev tint.

מלא כל מכל בדיו בצבע הנכון. השתמש בכל הדיו שבבקבוק.



Cieši aizvākojiet. Sandarīai ūzdarykite. Sulgege kindlalt.

סגור היטב.

Atkārtojiet darbības no 3 līdz 6 katrai tintes pudelei. Pakartokite veiksmus 3-6 kiekvienam buteliukui. Korrake iga tindupudelei jaoks juhiseid 3 kuni 6.

חזור על שלבים 3 עד 6 עבור כל אחד מבקבוקי הדיו.

Aizveriet. ūzdarykite. Sulgege.

סגור.

Pievienojiet un pieslēdziet elektrībai. Prijūnkietē kabēlī jū jūnkietē jēktros tinklo lizdā. ūhendage ja lūitage vooluōvrku.

התחבר וחבר את הכבל.

Ieslēdziet. Jūnkietē. Lūitage sisse.

הפעל.

Common Settings Language English Proceed

Atlasiet valodu, valsti un laiku. Pasirinkite kalbą, šalį ir laiką. Valige keel, riik ja aeg.

בחר שפה, מדינה ושעון.

Paper Setup Select paper size and OK Proceed

Iestiatē papira izmēru un papira veidu. Pasirinkite idētē popieriaus formatą ir rūšį. Valige paberī suurus ja tūiup.

הגדר את סוג הנייר וגודל הדיו.

Fax Settings Start setting up? Connect the phone line Yes No OK Select

Nospiediet **OK**, lai iestatītu faksu, vai nospiediet **Yes**, lai iestatītu to vēlāk. Spauskietē **OK**, kad nustatytumėtē faksą, arba paspauskietē **Yes**, kad nustatytumėtē jī vēlāu.

Faksi hāāleestamiseks vajutage nuppu **OK**. Kui soovite hiljem hāāleestada, vajutage nuppu **Yes**.

לחץ על **OK** כדי להגדיר את הפקס או על **Yes** כדי להגדיר אותו מאוחר יותר.

Apmeklējiet tīmekļa vietni, lai sāktu iestatīšanas procesu, instalētu programatūru vai lietojumprogrammas un konfigurētu tīkla iestatījumus. Norēdami pradēti sąrankos procesā, apsilānkietē interneto svetainē, jdiekietē programinē jrgānā arba programēles ir parinkite tinklo parametrus.

Hāāleestamisprotsessi alustamiseks, tarkvara vōi rakenduste installimiseks ja vōrgūstetē mārāmiseks kūlastage veebisaiti.

בקר באתר כדי להתחיל את תהליך ההתקנה וההגדרה, להתקין תוכנות או יישומים ולערוך את ההגדרות הרשומות.

Windows (No CD/DVD drive) Mac OS X http://epson.sn

iOS / Android http://epson.sn

Epson Connect

https://www.epsonconnect.com/

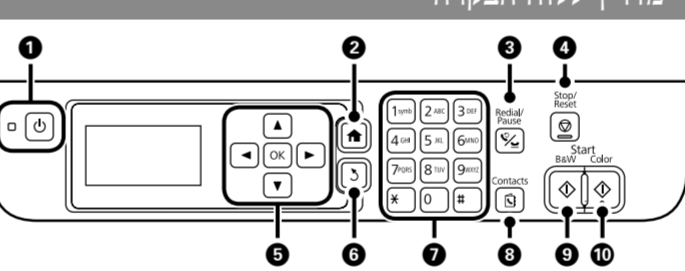
Ar savas mobilās ierīces palīdzību jūs varat drukāt no jebkuras vietas pasaulē, izmantojot ar pakalpojumu Epson Connect saderīgu printeri. Lai iegūtu vairāk informācijas, apmeklējiet vietni.

Naudodami mobilū jrgēinj, galitē spausdintī suderinamū Epson Connect spausdintuvu iš bet kurios pasaulio vietas. Norēdami gauti daugiau informācijas, apsilānkietē interneto svetainē.

Mobiliseadme abil saate edastada prinditōō maailma igast paigast teenusēga Epson Connect ūhilduvasse printerisse. Lisateabe saamiseks kūlastage veebisaiti.

ניתן להדפיס מכל מקום בעולם אל מדפסת תומאת Epson Connect באמצעות המכשיר הנייד. בקר באתר האינטרנט לקבלת מידע נוסף.

Vadības paneļa lietošanas pamācība Valdymo skydelio naudojimas Juhtpaneeli kasutusjuhised



1 Izslēdz vai ieslēdz printeri. Jūngiamas arba išjūngiamas spausdintuvas. Lūitalt printerit sisse vōi vāljā.

להדליקה וכבוי של המדיפת.

2 Parāda sākuma ekrānu. Rodomas pagrindinis ekranas. Kuvab avaeakraani.

להצגת מסך הנייר.

3 Ievadiet pēdējo sastādīto numuru vai ievadiet pauzi, kad ievadāt faksu numuru. Įveskite paskutinį kartą rinktą numerį arba, įvesdami fakso numerį, jūnkietē pauzē. Sisestab viimati valitūd numbri vōi pausi faksi numbri sisestamisel.

הנת המספר האחרון שהזינת או הנת שהזינת בעת הנת מספר פקס.

4 Aptur pašrežējo darbību. Sustabdomas esamas veiksmas. Peatab aktivise toimingu.

עוצר את הפעולה הנוכחית.

5 Lai atlasitu izvēlnes, nospiediet **OK**, lai apstiprinātu atlasī vai palaistu atlasīto funkciju. Pasirinkite meniu, paspausdami **OK**, ir **OK**. Kad patvirtintumėtē pasirinkimā arba jūngtūmėtē pasirinktā funkcijā. Vajutage nuppe **OK**, ja **OK** ja **OK** menūide valimiseks. Valiku kinnitāmiseks vōi valitūd funktsiooni rakendamiseks vajutage nuppu **OK**.

לחץ על **OK** כדי לבחור הפריסה. לחץ על **OK** כדי לאשר את בחירתך או להפעיל את התכונה שנבחרה.

6 Atgriez iepriekšējā ekrānā. Grįžtama į ankstesnį ekraną. Naaseb eelmisele ekrānile.

חזרה למסך הקודם.

7 Ievada numurus, rakstzimes un simbolus. Įvedami skaičiai, ženklai ir simboliai. Numbrite, tāhēmārkide ja sūmbolite sisestamine.

הנת מספרים, חרוש וסמלים.

8 Atver kontaktpersonu sarakstu. Atidaromas adresatų sąrašas. Avab kontaktide loendi.

פתחת רשימת אנשי הקשר.

9 ūzskā drukāšanu, kopēšanu, skenēšanu un faksu sūtīšanu. Pradedama spausdinti, kopijuoti, nuskaityti ir siųsti faksogramą. Alustab printimist, kopeerimist, skannimist ja faksimist.

התחלת ההדפסה, העיון, הסריקה ושליחת הפקס.

Kopēšana Kopijavimas Kopeerimine

העתקה

1 Atveriet dokumentu vāku. Atidarykite dokumentų dangtį. Avage dokumentikaas.

פתח את מכסה המסמכים.

2 Novietojiet oriģinālu un pēc tam aizveriet vāku. ūzdēkite nuskaitomą dokumentą (oriģinālā) ir ūzdenkite dangtį. Paigutage oriģināl ja sulgege kaas.

הנח את המקור וסגור את המכסה.

3 Atlasiet Kopēt. Pasirinkite Kopijuoti. Valige Kopeeri.

לחץ על **OK**.

4 Nospiediet pogu **OK**, lai ievaditu kopiju skaitu. Norēdami jvesti kopijų skaičių, spauskietē mygtukus **OK** ir **OK**. Koopia arvu sisestamiseks vajutage nuppe **OK** ja **OK**.

לחץ על הלחצנים **OK** ו-**OK** כדי להזין את מספר העותקים.

5 Nospiediet pogu **OK**. Atlasiet Izkārtojums (Izkārtojums) un pēc tam atlasiet atbilstošu izkārtojumu. Paspauskietē mygtukā **OK**. Pasirinkite Išdēstymas, ir pasirinkite attīnkamā išdēstymā. Vajutage nuppu **OK**. Tehke valik Paigutaj ja valige seejārel sobiv paigutus.

לחץ על הלחצן **OK**. בחר באפשרות פריסה, ואז בחר את הפריסה המתאימה.

6 Nospiediet pogu **OK** un pēc tam pēc nepieciešamības veiciet citus iestatījumus. Paspauskietē mygtukā **OK**, tada atlikite kitus reikiāmus nustatymus. Vajutage nuppu **OK** ja jā mārake seejārel vajaduse jārgi muud sāttēd.

לחץ על הלחצן **OK** ובצע תהליך ההגדרות אחרות לפי הצורך.

7 Nospiediet **OK**, lai sāktu kopēšanu. Norēdami pradēti kopijuoti, paspauskietē **OK**. Kopeerimise alustamiseks vajutage nuppu **OK**.

לחץ על **OK** כדי להתחיל לבצע.

Palīdzība drukas kvalitātes nodrošināšanai

Spausdinimo kokybės žinynas

Printimiskvaliteedi spikker

עזרה בגיבוע לאיכות ההדפסה

1 Ja izdrukātājā papīrā redzat iztrūkstos segmentus vai pārtrauktas līnijas, drukājiet sprauslu pārbaudes paraugu, lai pārbaudītu, ja nav aizsērējušas drukas galvas sprauslas. Izvēlieties **Iestatīšana > Apkope > Drukav. spr. pārē.** Ja visas līnijas tiek drukātas, kā parādīts šeit: (a), sprauslas nav aizsērējušas. Atlasiet **Pabeigt** (Pabeigt). Ja konstatējiet kādu trūkstos segmentu vai pārtrauktas līnijas, kā parādīts šeit: (b), turpiniet ar darbību **2**.

Jeļi spaudinīušos yra praleistų segmentų arba laužytų līnijų, išspausdināte purkštukų patikrinimo šablōnu, kad patikrinātumē, ar neuzsākimšo spausdinimo galvutēs purkštukai. Pasirinkite **Saranka > Techninė priežiūra > Spaus. galvutės purkšt. tikrini.**

Jeļi visos līnijos išspausdintos taip, kaip pavaizduota (a), purkštukai neuzsākimš. Pasirinkite **Baigta**. Jeļi pastebēte praleistų segmentų arba laužytų līnijų, kaip pavaizduota (b), pēreikite prie etapo **2**.

Kui prinditud materialis puudub mōni osa vōi on jooned katkevad, printige pihusti kontrollmuster kontrollimaks, ega prindipea pihustid pole ummistunud. Tehke valikud **Hāalestus > Hoolidus > Prindipea pihusti kontroll.** Kui jooned prinditakse nii, nagu on nāidatud jaotises (a), pole pihustid ummistunud. Tehke valik **Lōpeta**. Kui mārkatē puuduvaidd osasid vōi katkevaidd jooni nii, nagu on nāidatud jaotises (b), jātkake juhiseiga **2**.

אם בהדפסה יש חלקים חסרים או קווים מקוטעים, כמו באיור (b), עבור שלב **2** אם יש חלקים חסרים או קווים מקוטעים, כמו באיור (a), בדקת פית ראש ההדפסה. ברור באפשרות תחננה > בחזוקה < בדיקת פית ראש ההדפסה. אם כל הקווים שמודפסים נראים כמו איור (a), סימן שאין סחימה בפיות. ברור באפשרות סיים. אם יש חלקים חסרים או קווים מקוטעים, כמו באיור (b), עבור שלב **2**.

2 Atlasiet **Tīrīt drukas galviņū** (Tīrīt drukas galviņū) un izpildiet ekrānā redzamos norādījumus. Pasirinkite **Išvalykite spausdinimo galvutę** ir vykdykite ekrane pateikiamus nurodymus. Tehke valik **Puhasta prindipea** ja jārgēge ekrāniil kuvatavaidd juhiseidd. ברור באפשרות ניקוי ראש ההדפסה ופעל על פי ההוראות שעל המסך.

3 Nospiediet **OK**. Paspauskite mygtuką **OK**. Vajutage nuppu **OK**. לחץ על לחצון **OK**.

6 Lai atiestatītu tintes līmeni, izpildiet LCD ekrānā redzamos norādījumus. Norēdami iš naujo nustatyti rašalo lygius, atlikite skystakristaliamė ekrane pateikiamus nurodymus. Tinditasemetė lāhtestamēseks jārgēge LCD-ekraaniil kuvatavaidd juhiseidd. פעל על פי ההנחיות שבמסך המודפסה כדי לאפס את כמות הדיו.

1 Tintės līmeni var atiestatīt arī tad, ja tinte nav uzpildīta līdz augšējai līnijai. Nemiet vērā, ka, tā rīkojoties, var radīt atšķirību starp aptuvenoto tintes līmeni un faktisko tintes līmeni. Galite iš naujo nustatyti rašalo lygį, net jeigu neužpildėte rašalo talpyklos iki viršutinės linijos. Atkreipiame dėmesį, kad tokiu atveju apytiksliai ir faktiniai rašalo lygiai gali skirtis. Saate tinditasemed lāhtestada, isegi kui te ei tāitnud tindhahutiit ūlemise jooeni. Pange tāhele, et see vōib pōhjustada erinevusi hinnangulise tindhastamēseks jārgēge LCD-ekraaniil kuvatavaidd juhiseidd. ניתן לאפס את כמות הדיו גם אם לא ממלאים את הדיו עד לקו העליון. עם זאת, פעולה זו תגרום להבדל בין כמות הדיו המעורבת שמודפסת מבעת לבין כמות הדיו בפועל.

2 Nepieskarieties atēllā tālak norādītajām detaļām. Tā rīkojoties, var izraisīt nepareizū darbību. Nelieskite daļai, paroddyti toliau esančiame paveikslēlyje. Antraip gali kilti veikimo trūkums. Ārge puudutage alloleval jooeniis nāidatud osasid. Muidu vōib tekklida rīke. אל תגעו בחלקים שבאיור הבא. פעלוהו עולה לנרום לחקלה.

3 Ja pēc tam, kad tintes tvertne ir uzpildīta līdz augšējai līnijai, pudelē paliek tinte, cieši aizvākojiet tintes pudeli un novietojiet to vertikālā stāvoklī, lai izmantotu vēlāk. Jei užpildžiūs rašalo kasetę iki viršutinės linijos buteliuke lieka rašalo, tvirtai užskūkite dangtelį ir laikykite rašalo buteliuką stačią, kad galėtumėte sunaudoti vėliau. Kui pärast tindhahutiit tindhaga ūlemise jooeni tāitmist jāāb tindhupdelisse tinti, paigaldage tugevatt kork ja hoidke tindhupdelit hilisemaks kasutusmaks pūsti. אם נשאר דיו בבקבוק הדיו לאחר מילוי מכל הדיו עד לקו העליון, יש לסגור היטב את המכסה ולאפס את בבקבוק הדיו בעמדה לעורר שימוש עתידי.

4 Atlasiet **Iestatīšana > Apkope > Atiestatīt tintes līmeņus**. Pasirinkite **Saranka > Techninė priežiūra > Atkurkite rašalo lygius**. Tehke valikud **Hāalestus > Hoolidus > Lāhtestage tindhastamēd**. ברור באפשרות תחננה > בחזוקה < אישוס כמותות הדיו.

3 Nospiediet **OK**. Paspauskite **OK**. Vajutage nuppu **OK**. לחץ על **OK**.

4 Izpildiet pirmās lappuses 3. sadaļā aprakstītās darbības no **3** līdz **6**, lai uzpildītu tinti līdz augšējai līnijai. Norēdami pripildyti talpyklas iki viršutinės linijos, žr. **3–6** veiksmus, pateikiamus pirmo lapo 3 skirsnyje. Tindhahutiite ūlemise jooeni tāitmistēks jārgēge esilehe jaotise 3 juhiseidd **3** kuni **6**.

1 Vizualii pārbaudiet tintes līmeni lietotajās tintes tvertnēs. Printera lietošana, kad tintē ir beigusies, var radīt printera bojājumus. Epsom iesaka tintes tvertni uzpildīt līdz augšējai līnijai, kad printeris nedarbojas, lai atiestatītu tintes līmeni. Vizualiai patikrinkite rašalo lygius esamos rašalo talpyklose. Toliau naudojant spausdintuvą, kai rašalas yra išnaudotas, spausdintuvą gali sugesti. Epsom Norint iš naujo nustatyti rašalo lygį, kai spausdintuvas neveikia, rekomenduojama užpildyti visas rašalo talpyklas iki viršutinės linijos. Kontrolligie tindhahutiite tindhastamēd visuaiselt. Printeri kasutamise jātkamine siis, kui tint on otsas, vōib printerit kahjustada. Epsom soovitab tindhastamēte lāhtestamēseks tāita tindhahutiit ūlemise jooeniis, kui printer ei tōōta.

2 Atlasiet **Iestatīšana > Apkope > Atiestatīt tintes līmeņus**. Pasirinkite **Saranka > Techninė priežiūra > Atkurkite rašalo lygius**. Tehke valikud **Hāalestus > Hoolidus > Lāhtestage tindhastamēd**. ברור באפשרות תחננה > בחזוקה < אישוס כמותות הדיו.

3 Nospiediet **OK**. Paspauskite **OK**. Vajutage nuppu **OK**. לחץ על **OK**.

4 Izpildiet pirmās lappuses 3. sadaļā aprakstītās darbības no **3** līdz **6**, lai uzpildītu tinti līdz augšējai līnijai. Norēdami pripildyti talpyklas iki viršutinės linijos, žr. **3–6** veiksmus, pateikiamus pirmo lapo 3 skirsnyje. Tindhahutiite ūlemise jooeni tāitmistēks jārgēge esilehe jaotise 3 juhiseidd **3** kuni **6**.

5 Nospiediet pogu **OK**. Paspauskite mygtuką **OK**. Vajutage nuppu **OK**. לחץ על לחצון **OK**.

6 Lai atiestatītu tintes līmeni, izpildiet LCD ekrānā redzamos norādījumus. Norēdami iš naujo nustatyti rašalo lygius, atlikite skystakristaliamė ekrane pateikiamus nurodymus. Tinditasemetė lāhtestamēseks jārgēge LCD-ekraaniil kuvatavaidd juhiseidd. פעל על פי ההנחיות שבמסך המודפסה כדי לאפס את כמות הדיו.

1 Tintės līmeni var atiestatīt arī tad, ja tinte nav uzpildīta līdz augšējai līnijai. Nemiet vērā, ka, tā rīkojoties, var radīt atšķirību starp aptuvenoto tintes līmeni un faktisko tintes līmeni. Galite iš naujo nustatyti rašalo lygį, net jeigu neužpildėte rašalo talpyklos iki viršutinės linijos. Atkreipiame dėmesį, kad tokiu atveju apytiksliai ir faktiniai rašalo lygiai gali skirtis. Saate tinditasemed lāhtestada, isegi kui te ei tāitnud tindhahutiit ūlemise jooeni. Pange tāhele, et see vōib pōhjustada erinevusi hinnangulise tindhastamēseks jārgēge LCD-ekraaniil kuvatavaidd juhiseidd. ניתן לאפס את כמות הדיו גם אם לא ממלאים את הדיו עד לקו העליון. עם זאת, פעולה זו תגרום להבדל בין כמות הדיו המעורבת שמודפסת מבעת לבין כמות הדיו בפועל.

2 Nepieskarieties atēllā tālak norādītajām detaļām. Tā rīkojoties, var izraisīt nepareizū darbību. Nelieskite daļai, paroddyti toliau esančiame paveikslēlyje. Antraip gali kilti veikimo trūkums. Ārge puudutage alloleval jooeniis nāidatud osasid. Muidu vōib tekklida rīke. אל תגעו בחלקים שבאיור הבא. פעלוהו עולה לנרום לחקלה.

3 Ja pēc tam, kad tintes tvertne ir uzpildīta līdz augšējai līnijai, pudelē paliek tinte, cieši aizvākojiet tintes pudeli un novietojiet to vertikālā stāvoklī, lai izmantotu vēlāk. Jei užpildžiūs rašalo kasetę iki viršutinės linijos buteliuke lieka rašalo, tvirtai užskūkite dangtelį ir laikykite rašalo buteliuką stačią, kad galėtumėte sunaudoti vėliau. Kui pärast tindhahutiit tindhaga ūlemise jooeni tāitmist jāāb tindhupdelisse tinti, paigaldage tugevatt kork ja hoidke tindhupdelit hilisemaks kasutusmaks pūsti. אם נשאר דיו בבקבוק הדיו לאחר מילוי מכל הדיו עד לקו העליון, יש לסגור היטב את המכסה ולאפס את בבקבוק הדיו בעמדה לעורר שימוש עתידי.

4 Atlasiet **Iestatīšana > Apkope > Atiestatīt tintes līmeņus**. Pasirinkite **Saranka > Techninė priežiūra > Atkurkite rašalo lygius**. Tehke valikud **Hāalestus > Hoolidus > Lāhtestage tindhastamēd**. ברור באפשרות תחננה > בחזוקה < אישוס כמותות הדיו.

3 Nospiediet **OK**. Paspauskite **OK**. Vajutage nuppu **OK**. לחץ על **OK**.

4 Izpildiet pirmās lappuses 3. sadaļā aprakstītās darbības no **3** līdz **6**, lai uzpildītu tinti līdz augšējai līnijai. Norēdami pripildyti talpyklas iki viršutinės linijos, žr. **3–6** veiksmus, pateikiamus pirmo lapo 3 skirsnyje. Tindhahutiite ūlemise jooeni tāitmistēks jārgēge esilehe jaotise 3 juhiseidd **3** kuni **6**.

5 Nospiediet pogu **OK**. Paspauskite mygtuką **OK**. Vajutage nuppu **OK**. לחץ על לחצון **OK**.

6 Lai atiestatītu tintes līmeni, izpildiet LCD ekrānā redzamos norādījumus. Norēdami iš naujo nustatyti rašalo lygius, atlikite skystakristaliamė ekrane pateikiamus nurodymus. Tinditasemetė lāhtestamēseks jārgēge LCD-ekraaniil kuvatavaidd juhiseidd. פעל על פי ההנחיות שבמסך המודפסה כדי לאפס את כמות הדיו.

1 Tintės līmeni var atiestatīt arī tad, ja tinte nav uzpildīta līdz augšējai līnijai. Nemiet vērā, ka, tā rīkojoties, var radīt atšķirību starp aptuvenoto tintes līmeni un faktisko tintes līmeni. Galite iš naujo nustatyti rašalo lygį, net jeigu neužpildėte rašalo talpyklos iki viršutinės linijos. Atkreipiame dėmesį, kad tokiu atveju apytiksliai ir faktiniai rašalo lygiai gali skirtis. Saate tinditasemed lāhtestada, isegi kui te ei tāitnud tindhahutiit ūlemise jooeni. Pange tāhele, et see vōib pōhjustada erinevusi hinnangulise tindhastamēseks jārgēge LCD-ekraaniil kuvatavaidd juhiseidd. ניתן לאפס את כמות הדיו גם אם לא ממלאים את הדיו עד לקו העליון. עם זאת, פעולה זו תגרום להבדל בין כמות הדיו המעורבת שמודפסת מבעת לבין כמות הדיו בפועל.

2 Nepieskarieties atēllā tālak norādītajām detaļām. Tā rīkojoties, var izraisīt nepareizū darbību. Nelieskite daļai, paroddyti toliau esančiame paveikslēlyje. Antraip gali kilti veikimo trūkums. Ārge puudutage alloleval jooeniis nāidatud osasid. Muidu vōib tekklida rīke. אל תגעו בחלקים שבאיור הבא. פעלוהו עולה לנרום לחקלה.

Iestrēguša papīra izņemšana

Užstrigusių popieriaus pašalinimas

Paberiummistuse kõrvaldamine

הוצאת נייר תקוע

Izņemiet visu papīru, ieskaitot jebkuras noplēstās daļas, un pēc tam nospiediet LCD displejā redzamo pogu. Pašalinkite visā vidujē esančią popierių, taip pat suplēstąs daļis, ir paspauskite skystakristaliamė ekrane rodomą mygtuką. Eemaldate seadmet kogu paber, sh rebenenud tūkid, ja vajutage seejārel LCD-ekraaniil kuvatud nuppu. הוצא את כל הנייר שבמדפסה, כולל חתיכות נייר קרועות, ולחץ על הלחצון שמוצג במסך המודפסה.

1 Izņemiet visu papīru, ieskaitot jebkuras noplēstās daļas, un pēc tam nospiediet LCD displejā redzamo pogu. Pašalinkite visā vidujē esančią popierių, taip pat suplēstąs daļis, ir paspauskite skystakristaliamė ekrane rodomą mygtuką. Eemaldate seadmet kogu paber, sh rebenenud tūkid, ja vajutage seejārel LCD-ekraaniil kuvatud nuppu. הוצא את כל הנייר שבמדפסה, כולל חתיכות נייר קרועות, ולחץ על הלחצון שמוצג במסך המודפסה.

2 Nepieskarieties atēllā tālak norādītajām detaļām. Tā rīkojoties, var izraisīt nepareizū darbību. Nelieskite daļai, paroddyti toliau esančiame paveikslēlyje. Antraip gali kilti veikimo trūkums. Ārge puudutage alloleval jooeniis nāidatud osasid. Muidu vōib tekklida rīke. אל תגעו בחלקים שבאיור הבא. פעלוהו עולה לנרום לחקלה.

3 Ja pēc tam, kad tintes tvertne ir uzpildīta līdz augšējai līnijai, pudelē paliek tinte, cieši aizvākojiet tintes pudeli un novietojiet to vertikālā stāvoklī, lai izmantotu vēlāk. Jei užpildžiūs rašalo kasetę iki viršutinės linijos buteliuke lieka rašalo, tvirtai užskūkite dangtelį ir laikykite rašalo buteliuką stačią, kad galėtumėte sunaudoti vėliau. Kui pärast tindhahutiit tindhaga ūlemise jooeni tāitmist jāāb tindhupdelisse tinti, paigaldage tugevatt kork ja hoidke tindhupdelit hilisemaks kasutusmaks pūsti. אם נשאר דיו בבקבוק הדיו לאחר מילוי מכל הדיו עד לקו העליון, יש לסגור היטב את המכסה ולאפס את בבקבוק הדיו בעמדה לעורר שימוש עתידי.

4 Atlasiet **Iestatīšana > Apkope > Atiestatīt tintes līmeņus**. Pasirinkite **Saranka > Techninė priežiūra > Atkurkite rašalo lygius**. Tehke valikud **Hāalestus > Hoolidus > Lāhtestage tindhastamēd**. ברור באפשרות תחננה > בחזוקה < אישוס כמותות הדיו.

3 Nospiediet **OK**. Paspauskite **OK**. Vajutage nuppu **OK**. לחץ על **OK**.

4 Izpildiet pirmās lappuses 3. sadaļā aprakstītās darbības no **3** līdz **6**, lai uzpildītu tinti līdz augšējai līnijai. Norēdami pripildyti talpyklas iki viršutinės linijos, žr. **3–6** veiksmus, pateikiamus pirmo lapo 3 skirsnyje. Tindhahutiite ūlemise jooeni tāitmistēks jārgēge esilehe jaotise 3 juhiseidd **3** kuni **6**.

5 Nospiediet pogu **OK**. Paspauskite mygtuką **OK**. Vajutage nuppu **OK**. לחץ על לחצון **OK**.

6 Lai atiestatītu tintes līmeni, izpildiet LCD ekrānā redzamos norādījumus. Norēdami iš naujo nustatyti rašalo lygius, atlikite skystakristaliamė ekrane pateikiamus nurodymus. Tinditasemetė lāhtestamēseks jārgēge LCD-ekraaniil kuvatavaidd juhiseidd. פעל על פי ההנחיות שבמסך המודפסה כדי לאפס את כמות הדיו.

1 Tintės līmeni var atiestatīt arī tad, ja tinte nav uzpildīta līdz augšējai līnijai. Nemiet vērā, ka, tā rīkojoties, var radīt atšķirību starp aptuvenoto tintes līmeni un faktisko tintes līmeni. Galite iš naujo nustatyti rašalo lygį, net jeigu neužpildėte rašalo talpyklos iki viršutinės linijos. Atkreipiame dėmesį, kad tokiu atveju apytiksliai ir faktiniai rašalo lygiai gali skirtis. Saate tinditasemed lāhtestada, isegi kui te ei tāitnud tindhahutiit ūlemise jooeni. Pange tāhele, et see vōib pōhjustada erinevusi hinnangulise tindhastamēseks jārgēge LCD-ekraaniil kuvatavaidd juhiseidd. ניתן לאפס את כמות הדיו גם אם לא ממלאים את הדיו עד לקו העליון. עם זאת, פעולה זו תגרום להבדל בין כמות הדיו המעורבת שמודפסת מבעת לבין כמות הדיו בפועל.

2 Nepieskarieties atēllā tālak norādītajām detaļām. Tā rīkojoties, var izraisīt nepareizū darbību. Nelieskite daļai, paroddyti toliau esančiame paveikslēlyje. Antraip gali kilti veikimo trūkums. Ārge puudutage alloleval jooeniis nāidatud osasid. Muidu vōib tekklida rīke. אל תגעו בחלקים שבאיור הבא. פעלוהו עולה לנרום לחקלה.

3 Ja pēc tam, kad tintes tvertne ir uzpildīta līdz augšējai līnijai, pudelē paliek tinte, cieši aizvākojiet tintes pudeli un novietojiet to vertikālā stāvoklī, lai izmantotu vēlāk. Jei užpildžiūs rašalo kasetę iki viršutinės linijos buteliuke lieka rašalo, tvirtai užskūkite dangtelį ir laikykite rašalo buteliuką stačią, kad galėtumėte sunaudoti vėliau. Kui pärast tindhahutiit tindhaga ūlemise jooeni tāitmist jāāb tindhupdelisse tinti, paigaldage tugevatt kork ja hoidke tindhupdelit hilisemaks kasutusmaks pūsti. אם נשאר דיו בבקבוק הדיו לאחר מילוי מכל הדיו עד לקו העליון, יש לסגור היטב את המכסה ולאפס את בבקבוק הדיו בעמדה לעורר שימוש עתידי.

4 Atlasiet **Iestatīšana > Apkope > Atiestatīt tintes līmeņus**. Pasirinkite **Saranka > Techninė priežiūra > Atkurkite rašalo lygius**. Tehke valikud **Hāalestus > Hoolidus > Lāhtestage tindhastamēd**. ברור באפשרות תחננה > בחזוקה < אישוס כמותות הדיו.

3 Nospiediet **OK**. Paspauskite **OK**. Vajutage nuppu **OK**. לחץ על **OK**.

4 Izpildiet pirmās lappuses 3. sadaļā aprakstītās darbības no **3** līdz **6**, lai uzpildītu tinti līdz augšējai līnijai. Norēdami pripildyti talpyklas iki viršutinės linijos, žr. **3–6** veiksmus, pateikiamus pirmo lapo 3 skirsnyje. Tindhahutiite ūlemise jooeni tāitmistēks jārgēge esilehe jaotise 3 juhiseidd **3** kuni **6**.

5 Nospiediet pogu **OK**. Paspauskite mygtuką **OK**. Vajutage nuppu **OK**. לחץ על לחצון **OK**.

6 Lai atiestatītu tintes līmeni, izpildiet LCD ekrānā redzamos norādījumus. Norēdami iš naujo nustatyti rašalo lygius, atlikite skystakristaliamė ekrane pateikiamus nurodymus. Tinditasemetė lāhtestamēseks jārgēge LCD-ekraaniil kuvatavaidd juhiseidd. פעל על פי ההנחיות שבמסך המודפסה כדי לאפס את כמות הדיו.

1 Tintės līmeni var atiestatīt arī tad, ja tinte nav uzpildīta līdz augšējai līnijai. Nemiet vērā, ka, tā rīkojoties, var radīt atšķirību starp aptuvenoto tintes līmeni un faktisko tintes līmeni. Galite iš naujo nustatyti rašalo lygį, net jeigu neužpildėte rašalo talpyklos iki viršutinės linijos. Atkreipiame dėmesį, kad tokiu atveju apytiksliai ir faktiniai rašalo lygiai gali skirtis. Saate tinditasemed lāhtestada, isegi kui te ei tāitnud tindhahutiit ūlemise jooeni. Pange tāhele, et see vōib pōhjustada erinevusi hinnangulise tindhastamēseks jārgēge LCD-ekraaniil kuvatavaidd juhiseidd. ניתן לאפס את כמות הדיו גם אם לא ממלאים את הדיו עד לקו העליון. עם זאת, פעולה זו תגרום להבדל בין כמות הדיו המעורבת שמודפסת מבעת לבין כמות הדיו בפועל.

2 Nepieskarieties atēllā tālak norādītajām detaļām. Tā rīkojoties, var izraisīt nepareizū darbību. Nelieskite daļai, paroddyti toliau esančiame paveikslēlyje. Antraip gali kilti veikimo trūkums. Ārge puudutage alloleval jooeniis nāidatud osasid. Muidu vōib tekklida rīke. אל תגעו בחלקים שבאיור הבא. פעלוהו עולה לנרום לחקלה.

3 Ja pēc tam, kad tintes tvertne ir uzpildīta līdz augšējai līnijai, pudelē paliek tinte, cieši aizvākojiet tintes pudeli un novietojiet to vertikālā stāvoklī, lai izmantotu vēlāk. Jei užpildžiūs rašalo kasetę iki viršutinės linijos buteliuke lieka rašalo, tvirtai užskūkite dangtelį ir laikykite rašalo buteliuką stačią, kad galėtumėte sunaudoti vėliau. Kui pärast tindhahutiit tindhaga ūlemise jooeni tāitmist jāāb tindhupdelisse tinti, paigaldage tugevatt kork ja hoidke tindhupdelit hilisemaks kasutusmaks pūsti. אם נשאר דיו בבקבוק הדיו לאחר מילוי מכל הדיו עד לקו העליון, יש לסגור היטב את המכסה ולאפס את בבקבוק הדיו בעמדה לעורר שימוש עתידי.

4 Atlasiet **Iestatīšana > Apkope > Atiestatīt tintes līmeņus**. Pasirinkite **Saranka > Techninė priežiūra > Atkurkite rašalo lygius**. Tehke valikud **Hāalestus > Hoolidus > Lāhtestage tindhastamēd**. ברור באפשרות תחננה > בחזוקה < אישוס כמותות הדיו.

3 Nospiediet **OK**. Paspauskite **OK**. Vajutage nuppu **OK**. לחץ על **OK**.

4 Izpildiet pirmās lappuses 3. sadaļā aprakstītās darbības no **3** līdz **6**, lai uzpildītu tinti līdz augšējai līnijai. Norēdami pripildyti talpyklas iki viršutinės linijos, žr. **3–6** veiksmus, pateikiamus pirmo lapo 3 skirsnyje. Tindhahutiite ūlemise jooeni tāitmistēks jārgēge esilehe jaotise 3 juhiseidd **3** kuni **6**.

5 Nospiediet pogu **OK**. Paspauskite mygtuką **OK**. Vajutage nuppu **OK**. לחץ על לחצון **OK**.

6 Lai atiestatītu tintes līmeni, izpildiet LCD ekrānā redzamos norādījumus. Norēdami iš naujo nustatyti rašalo lygius, atlikite skystakristaliamė ekrane pateikiamus nurodymus. Tinditasemetė lāhtestamēseks jārgēge LCD-ekraaniil kuvatavaidd juhiseidd. פעל על פי ההנחיות שבמסך המודפסה כדי לאפס את כמות הדיו.

1 Tintės līmeni var atiestatīt arī tad, ja tinte nav uzpildīta līdz augšējai līnijai. Nemiet vērā, ka, tā rīkojoties, var radīt atšķirību starp aptuvenoto tintes līmeni un faktisko tintes līmeni. Galite iš naujo nustatyti rašalo lygį, net jeigu neužpildėte rašalo talpyklos iki viršutinės linijos. Atkreipiame dėmesį, kad tokiu atveju apytiksliai ir faktiniai rašalo lygiai gali skirtis. Saate tinditasemed lāhtestada, isegi kui te ei tāitnud tindhahutiit ūlemise jooeni. Pange tāhele, et see vōib pōhjustada erinevusi hinnangulise tindhastamēseks jārgēge LCD-ekraaniil kuvatavaidd juhiseidd. ניתן לאפס את כמות הדיו גם אם לא ממלאים את הדיו עד לקו העליון. עם זאת, פעולה זו תגרום להבדל בין כמות הדיו המעורבת שמודפסת מבעת לבין כמות הדיו בפועל.

2 Nepieskarieties atēllā tālak norādītajām detaļām. Tā rīkojoties, var izraisīt nepareizū darbību. Nelieskite daļai, paroddyti toliau esančiame paveikslēlyje. Antraip gali kilti veikimo trūkums. Ārge puudutage alloleval jooeniis nāidatud osasid. Muidu vōib tekklida rīke. אל תגעו בחלקים שבאיור הבא. פעלוהו עולה לנרום לחקלה.

Tintes uzpilde

Rašalo pildymas

Tindimahuti uuesti täitmine

מילוי דיו

Izņemiet visu papīru, ieskaitot jebkuras noplēstās daļas, un pēc tam nospiediet LCD displejā redzamo pogu. Pašalinkite visā vidujē esančią popierių, taip pat suplēstąs daļis, ir paspauskite skystakristaliamė ekrane rodomą mygtuką. Eemaldate seadmet kogu paber, sh rebenenud tūkid, ja vajutage seejārel LCD-ekraaniil kuvatud nuppu. הוצא את כל הנייר שבמדפסה, כולל חתיכות נייר קרועות, ולחץ על הלחצון שמוצג במסך המודפסה.

1 Izņemiet visu papīru, ieskaitot jebkuras noplēstās daļas, un pēc tam nospiediet LCD displejā redzamo pogu. Pašalinkite visā vidujē esančią popierių, taip pat suplēstąs daļis, ir paspauskite skystakristaliamė ekrane rodomą mygtuką. Eemaldate seadmet kogu paber, sh rebenenud tūkid, ja vajutage seejārel LCD-ekraaniil kuvatud nuppu. הוצא את כל הנייר שבמדפסה, כולל חתיכות נייר קרועות, ולחץ על הלחצון שמוצג במסך המודפסה.

2 Nepieskarieties atēllā tālak norādītajām detaļām. Tā rīkojoties, var izraisīt nepareizū darbību. Nelieskite daļai, paroddyti toliau esančiame paveikslēlyje. Antraip gali kilti veikimo trūkums. Ārge puudutage alloleval jooeniis nāidatud osasid. Muidu vōib tekklida rīke. אל תגעו בחלקים שבאיור הבא. פעלוהו עולה לנרום לחקלה.

3 Ja pēc tam, kad tintes tvertne ir uzpildīta līdz augšējai līnijai, pudelē paliek tinte, cieši aizvākojiet tintes pudeli un novietojiet to vertikālā stāvoklī, lai izmantotu vēlāk. Jei užpildžiūs rašalo kasetę iki viršutinės linijos buteliuke lieka rašalo, tvirtai užskūkite dangtelį ir laikykite rašalo buteliuką stačią, kad galėtumėte sunaudoti vėliau. Kui pärast tindhahutiit tindhaga ūlemise jooeni tāitmist jāāb tindhupdelisse tinti, paigaldage tugevatt kork ja hoidke tindhupdelit hilisemaks kasutusmaks pūsti. אם נשאר דיו בבקבוק הדיו לאחר מילוי מכל הדיו עד לקו העליון, יש לסגור היטב את המכסה ולאפס את בבקבוק הדיו בעמדה לעורר שימוש עתידי.

4 Atlasiet **Iestatīšana > Apkope > Atiestatīt tintes līmeņus**. Pasirinkite **Saranka > Techninė priežiūra > Atkurkite rašalo lygius**. Tehke valikud **Hāalestus > Hoolidus > Lāhtestage tindhastamēd**. ברור באפשרות תחננה > בחזוקה < אישוס כמותות הדיו.

3 Nospiediet **OK**. Paspauskite **OK**. Vajutage nuppu **OK**. לחץ על **OK**.

4 Izpildiet pirmās lappuses 3. sadaļā aprakstītās darbības no **3** līdz **6**, lai uzpildītu tinti līdz augšējai līnijai. Norēdami pripildyti talpyklas iki viršutinės linijos, žr. **3–6** veiksmus, pateikiamus pirmo lapo 3 skirsnyje. Tindhahutiite ūlemise jooeni tāitmistēks jārgēge esilehe jaotise 3 juhiseidd **3** kuni **6**.

5 Nospiediet pogu **OK**. Paspauskite mygtuką **OK**. Vajutage nuppu **OK**. לחץ על לחצון **OK**.

6 Lai atiestatītu tintes līmeni, izpildiet LCD ekrānā redzamos norādījumus. Norēdami iš naujo nustatyti rašalo lygius, atlikite skystakristaliamė ekrane pateikiamus nurodymus. Tinditasemetė lāhtestamēseks jārgēge LCD-ekraaniil kuvatavaidd juhiseidd. פעל על פי ההנחיות שבמסך המודפסה כדי לאפס את כמות הדיו.

1 Tintės līmeni var atiestatīt arī tad, ja tinte nav uzpildīta līdz augšējai līnijai. Nemiet vērā, ka, tā rīkojoties, var radīt atšķirību starp aptuvenoto tintes līmeni un faktisko tintes līmeni. Galite iš naujo nustatyti rašalo lygį, net jeigu neužpildėte rašalo talpyklos iki viršutinės linijos. Atkreipiame dėmesį, kad tokiu atveju apytiksliai ir faktiniai rašalo lygiai gali skirtis. Saate tinditasemed lāhtestada, isegi kui te ei tāitnud tindhahutiit ūlemise jooeni. Pange tāhele, et see vōib pōhjustada erinevusi hinnangulise tindhastamēseks jārgēge LCD-ekraaniil kuvatavaidd juhiseidd. ניתן לאפס את כמות הדיו גם אם לא ממלאים את הדיו עד לקו העליון. עם זאת, פעולה זו תגרום להבדל בין כמות הדיו המעורבת שמודפסת מבעת לב