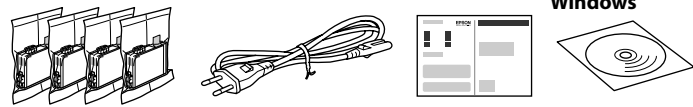


EN Start Here

HE התחל כאן



© 2016 Seiko Epson Corporation.
All rights reserved.
Printed in XXXXXX



Contents may vary by location.

התוכן יכול להיות שונה ממקום למקום.

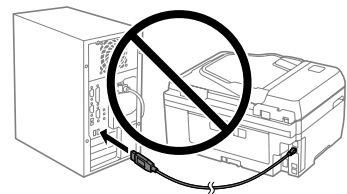


Caution; must be followed carefully to avoid bodily injury.

זהירות: יש למלא הוראות אלה בזהירות כדי להימנע מפגיעה גופנית.

Do not open the ink cartridge package until you are ready to install it in the printer. The cartridge is vacuum packed to maintain its reliability.

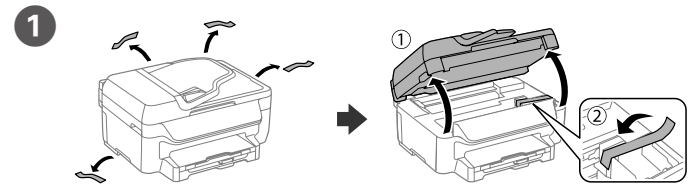
אל תפתח את אריזת מחסנית הדיו עד אשר אתה מוכן להתקין אותה במדפסת. המחסנית ארוזה באריזת ואקום כדי לשמור על אמינותה.



Do not connect a USB cable unless instructed to do so.

אל תחבר כבל USB אלא אם כן התבקשת לעשות זאת.

1



Remove all protective materials.

הסר את כל חומרי המגן.

2

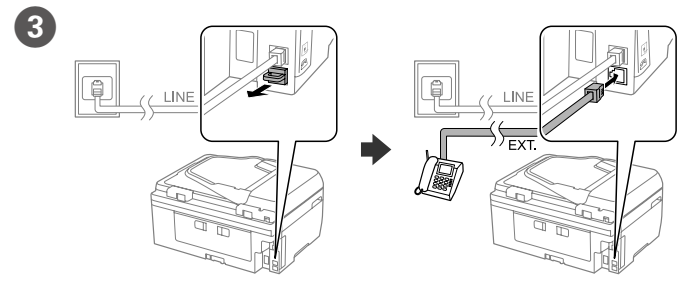
Connect a phone cable.

חבר כבל טלפון.

	Connecting to PSTN or PBX חיבור ל-PSTN או PBX
	Connecting to DSL or ISDN חיבור ל-DSL או ISDN

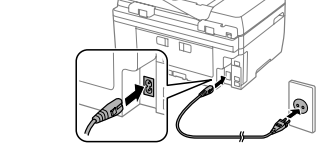
Available phone cable	RJ-11 Phone Line / RJ-11 Telephone set connection
כבל טלפון זמין	קו טלפון RJ-11 / מחבר שפופרת טלפון RJ-11

Depending on the area, a phone cable may be included with the printer, if so, use the cable.
כתלות באזור, ייתכן שצורף כבל טלפון למדפסת. אם צורף כבל כזה, השתמש בו.



If you want to share the same phone line as your telephone, remove the cap and then connect the telephone to the EXT. port.
אם תרצה להשתמש במכשיר טלפון בקו זה, שלוף את כיסוי וחבר את הטלפון אל היציאה EXT.

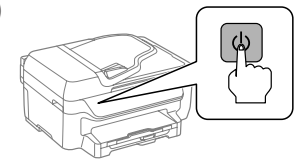
4



Connect and plug in.

התחבר וחבר את הכבל.

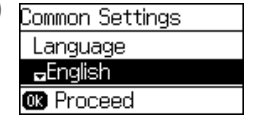
5



Turn on.

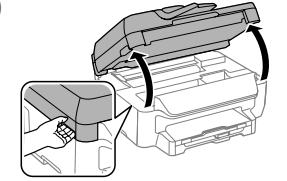
הפעל.

6



Select a language, country and time.
בחר שפה, ארץ וזמן.

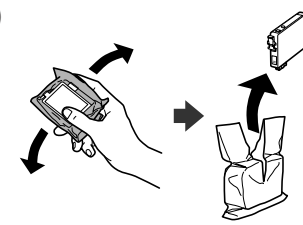
7



Open.

פתח.

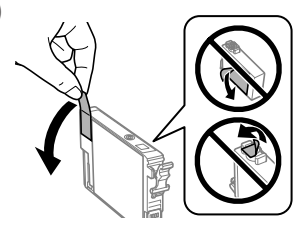
8



Shake all new cartridges and then unpack.
נער את כל המחסניות החדשות ולאחר מכן שלוף אותן מהאריזה.

Do not touch the sections shown in the illustration of the cartridge.
אל תיגע באזורי המחסנית המופיעים בתרשים.

9

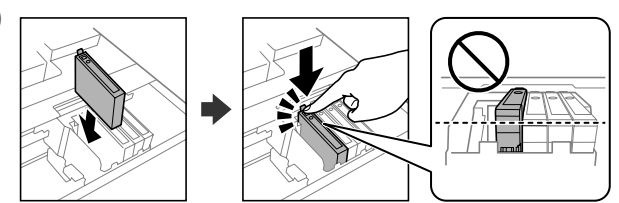


Remove only the yellow tape.

הסר רק את הסרט הצהוב.

For the initial setup, make sure you use the ink cartridges that came with this printer. These cartridges cannot be saved for later use. The initial ink cartridges will be partly used to charge the print head. These cartridges may print fewer pages compared to subsequent ink cartridges.
לביצוע ההגדרות הראשוניות, הקפד להשתמש במחסניות הדיו המצורפות למדפסת זו. לא ניתן לשמור את המחסניות לשימוש בשלב מאוחר יותר. מחסניות הדיו הראשוניות תשמשנה בחלקן לטעינת ראש ההדפסה. המחסניות הללו יספיקו להדפסת כמות קטנה יותר של דפים בהשוואה למחסניות דיו רגילות.

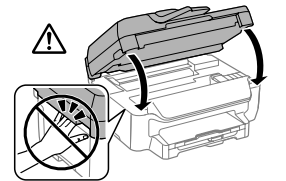
10



Insert all four cartridges. Press each unit until it clicks.

הכנס את כל ארבע המחסניות. לחץ על כל יחידה עד שחינעל במקומה בנקישה.

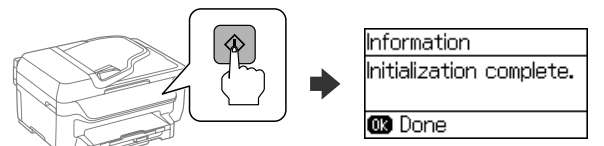
11



Close.

סגור.

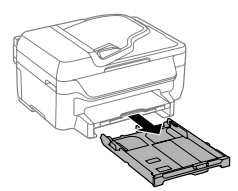
12



Press to start ink charging. Wait until the charging is finished.
לחץ כדי להתחיל בטעינת הדיו. המתן עד לסיים הטעינה.



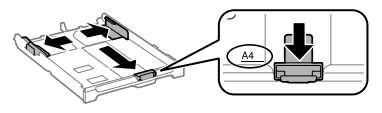
13



Pull out.

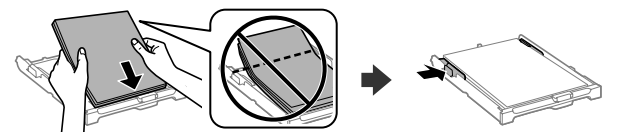
משוך החוצה.

14



Slide the edge guides and slide the front edge guide to adjust to the A4 size.
החלק את מובילי השוליים ואת מובילי הקדמיים כדי לכוונן למידה A4.

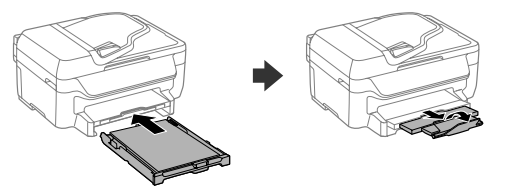
15



Load A4 size paper toward the front edge guide with the printable side face down then slide the side edge guides to the paper.
טען נייר בגודל A4 הפונה כלפי המוביל הקדמי כאשר צד ההדפסה פונה מטה, ולאחר מכן החלק את מובילי השוליים אל הנייר.

Do not load paper above the arrow mark inside the edge guide.
אל תטען נייר מעל סימון החץ שבתוך מובילי השוליים.

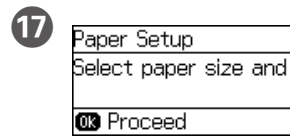
16



Insert and then unfold the tray.

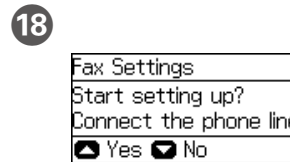
הכנס את המגש ולאחר מכן פתח אותו.





Set the paper size and paper type for the paper cassette. You can change these settings later.

קבע את גודל נייר וסוג נייר עבור מחסנית הנייר. תוכל לשנות את ההגדרות הללו מאוחר יותר.



Make the fax settings. You can change these settings later. If you do not want to make settings now, close the fax settings screen.

קבע את הגדרות הפקס. תוכל לשנות את ההגדרות הללו מאוחר יותר. אם לא תרצה לבצע את השינויים כעת, סגור את מסך הגדרות הפקס.

2

Windows



Insert the CD, and then select A or B.

הכנס את התקליטור, ולאחר מכן בחר A או B.

If the Firewall alert appears, allow access for Epson applications.

אם מופיעה התראת חומת אש, יש לאפשר גישה ליישומי Epson.

No CD/DVD drive Mac OS X



Visit the website to start the setup process, install software, and configure network settings.

עיון באתר האינטרנט על מנת להתחיל בתהליך ההתקנה, התקן את התוכנה, ובצע את הגדרות הרשת.

iOS/Android



Epson Connect



<https://www.epsonconnect.com/>

Using your mobile device, you can print from any location worldwide to your Epson Connect compatible printer. Visit the website for more information.

באמצעות המדפסת הניידת, ניתן להדפיס מכל מקום ברחבי העולם אל מדפסת אפסון התואמת למערכת Epson Connect. בקר באתר האינטרנט לקבלת מידע נוסף.

Questions?



You can open the *User's Guide* (PDF) and *Network Guide* (PDF) from the shortcut icon, or download the latest versions from the following website.

תוכל לפתוח את קובץ ה-PDF המדריך למשתמש וכן את קובץ ה-PDF מדריך רשת מסמל קיצור-הדרך או להוריד את הגרסאות העדכניות ביותר מהאתר הזה.

<http://www.epson.eu/Support>

Safety Instructions / הוראות בטיחות



Use only the power cord supplied with the product and do not use the cord with any other equipment. Use of other cords with this product or the use of the supplied power cord with other equipment may result in fire or electric shock.

השתמש אך ורק בכבל המתח המצורף למוצר. אין להשתמש בכבל עבור עם מכשיר אחר. השימוש בכבלים יחד עם מוצר זה, או השימוש בכבל המתח המצורף עם ציוד אחר עלול לגרום להתלקחות או להתחשמלות.



Be sure your AC power cord meets the relevant local safety standard.

יש לוודא שכבל החשמל AC עומד בתקני הבטיחות המקומיים הרלוונטיים.



Never disassemble, modify, or attempt to repair the power cord, plug, printer unit, scanner unit, or options by yourself, except as specifically explained in the product's guides.

לעולם אל תפרק, אל תשנה ואל תנסה לתקן את כבל המתח, את התקע, את יחידת המדפסת, את יחידת הסורק או את האביזרים בעצמך אלא אם הפעולה מוסברת בהנחיות למוצר.



Unplug the product and refer servicing to qualified service personnel under the following conditions: The power cord or plug is damaged; liquid has entered the product; the product has been dropped or the casing damaged; the product does not operate normally or exhibits a distinct change in performance. Do not adjust controls that are not covered by the operating instructions.

נתק את המוצר ופנה לקבלת שירות מאיש שירות מוסמך במקרים הבאים: כבל המתח או התקע ניזוק; חדר נוזל למוצר; המוצר הופל או שהמארז ניזוק; המוצר אינו פועל כשורה או שהביצועים שלו השתנו במידה ניכרת. אין לכוון את הבקורות שלא צוינו בהוראות ההפעלה.



Place the product near a wall outlet where the plug can be easily unplugged.

מקם את המוצר בקרבת שקע בקיר כך שיהיה ניתן לשלוף את התקע בקלות.



Do not place or store the product outdoors, near excessive dirt or dust, water, heat sources, or in locations subject to shocks, vibrations, high temperature or humidity.

אין למקם או לאפסן את המדפסת מחוץ למבנה, ליד לכלוך או אבק רב, מים, מקורות חום, או במקומות המועדים להתחשמלות, לטלטולים, לטמפרטורה גבוהה או ללחות.



Take care not to spill liquid on the product and not to handle the product with wet hands.

היזהר שלא לשפוך נוזלים על המדפסת ולא לטפל בה בידיים רטובות.



Keep this product at least 22 cm away from cardiac pacemakers. Radio waves from this product may adversely affect the operation of cardiac pacemakers.

הרחק את המדפסת לפחות 22 ס"מ מקוצבי לב. גלי רדיו הנפלטים מהמדפסת עלולים להשפיע לרעה על הפעילות של קוצבי לב.



If the LCD screen is damaged, contact your dealer. If the liquid crystal solution gets on your hands, wash them thoroughly with soap and water. If the liquid crystal solution gets into your eyes, flush them immediately with water. If discomfort or vision problems remain after a thorough flushing, see a doctor immediately.

במקרה של נזק למסך ה-LCD, יש ליצור קשר עם המוכר. במקרה של מגע עם תמיסת הנוזל הגבישי, יש לרחוץ את הידיים היטב בסבון ומים. במקרה של מגע עם תמיסת הנוזל הגבישי, יש לשטוף את העיניים במים באופן מיידי. אם לאחר שטיפה יסודית נמשכות הבעיות בראיה או תחושת אי הנוחות, יש לפנות לרופא ללא דיחוי.



Keep ink cartridges out of the reach of children.

הרחק את מחסניות-הדיו מהישג ידם של ילדים.



Be careful when you handle used ink cartridges, as there may be some ink around the ink supply port.



If ink gets on your skin, wash the area thoroughly with soap and water. If ink gets into your eyes, flush them immediately with water. If discomfort or vision problems continue after a thorough flushing, see a doctor immediately. If ink gets into your mouth, spit it out immediately and see a doctor right away.

היזהר בעת שאתה נוגע במחסניות דיו משומשות. ייתכן שיש דיו סביב פתח אספקת הדיו. במקרה של מגע עם הדיו, יש לרחוץ היטב בסבון ומים את העור באזור שנפגע. במקרה של מגע עם דיו בעיניים, יש לשטוף את העיניים במים באופן מיידי. אם לאחר שטיפה יסודית נמשכות הבעיות בראיה או תחושת אי הנוחות, יש לפנות לרופא ללא דיחוי. אם חודר דיו לפה, יש לירוק אותו החוצה מיד ולפנות לרופא בו במקום.



Avoid using a telephone during an electrical storm. There may be a remote risk of electric shock from lightning.

אין להשתמש בטלפון בזמן סופת ברקים. קיים סיכון קטן של התחשמלות מברק.



Do not use a telephone to report a gas leak in the vicinity of the leak.

אין להשתמש בטלפון כדי לדווח על דליפת גז בקרבת מקור הדליפה.



Always keep this guide handy.

שמור את המדריך בהישג יד.

Maschinenlärmformations-Verordnung 3. GPSGV: Der höchste Schalldruckpegel beträgt 70 dB(A) oder weniger gemäß EN ISO 7779.

Das Gerät ist nicht für die Benutzung im unmittelbaren Gesichtsfeld am Bildschirmarbeitsplatz vorgesehen. Um störende Reflexionen am Bildschirmarbeitsplatz zu vermeiden, darf dieses Produkt nicht im unmittelbaren Gesichtsfeld platziert werden.

AEEE Yönetmeliğine Uygundur.

Обладнання відповідає вимогам Технічного регламенту обмеження використання деяких небезпечних речовин в електричному та електронному обладнанні.

Информация об изготовителе

Seiko Epson Corporation (Япония)
Юридический адрес: 4-1, Ниси-Синзюку, 2-Чоге, Синзюку-ку, Токио, Япония
Срок службы: 3 года

Windows® is a registered trademark of the Microsoft Corporation.
Mac OS is a trademark of Apple Inc., registered in the U.S. and other countries.
Android™ is a registered trademark of Google Inc.

The contents of this manual and the specifications of this product are subject to change without notice.

