

XP-342 / XP-345
XP-442 / XP-445

EPSON
EXCEED YOUR VISION

PT Começar por aqui
DA Start her
FI Aloita tästä

NO Start her
SV Starta här



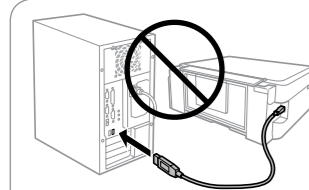
© 2016 Seiko Epson Corporation.
All rights reserved.
Printed in XXXXXX

1



O conteúdo varia em função do país.
Indholdet kan variere afhængig af land.
Sisältö voi vaihdella paikan mukaan.
Innholdet kan variere fra sted til sted.
Innehållet kan variera beroende på plats.

Não abrir o pacote do tinteiro antes de estar preparado para instalar na impressora. O tinteiro é embalado a vácuo para manter as suas propriedades.
Åbn ikke pakken med blækpatronen, før du er klar til at installere den i printeren. Blækpatronen er vakuumpakket for at bevare dens pålidelighed.
Älä avaa mustekasettipakkausta, ennen kuin olet valmis asentamaan sen tulostimeen. Mustekasetit on tyhjiöpakattu säilymisen varmistamiseksi.
Ikke åpne blekkpatronpakken før du er klar til å installere den i skriveren. Patronen er vakuumpakket for å sikre pålitelighet.
Öppna inte bläckpatronsförpackningen förrän du är klar att installera skrivaren. Bläckpatronen är vakuumpackad för att bevara tillförlitligheten.



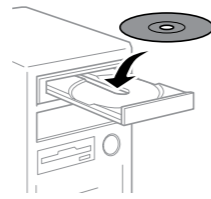
Não ligue o cabo USB a não ser que isso lhe seja solicitado.
Tilslut ikke et USB-kabel, medmindre du får besked på det.
Älä kytke USB-kaapelia, ennen kuin saat kehotuksen tehdä niin.
Ikke koble til en USB-kabel med mindre du blir bedt om det.
Anslut bara en USB-kabel om du uppmanas att göra det.



Atenção - tem de seguir este símbolo com cuidado para evitar ferimentos.
Forsiktig; skal følges omhyggeligt, så tilskadekomst undgås.
Huomautus: noudata huomautuksia huolella, jotta vältytään vammoilta.
Forsiktig! Må følges nøye for å unngå personskade.
Försiktighet: måste följas noga för att undvika personskador.

2

Windows



Se aparecer o alerta de firewall, permita o acesso às aplicações Epson.
Hvis firewall-alarmen vises, skal du tillade adgang for Epson-programmer.
Jos näyttöön ilmestyy palomuurin varoitusviesti, salli Epson-sovellusten käyttö.
Hvis brannmuradvarselen vises, tillater du tilgang for Epson-programmer.
Bevilja Epson-program åtkomst om en brandväggsvarning visas.

Windows (No CD / DVD drive) Mac OS X



Visite o sítio Web para iniciar o processo de configuração, instalar software e configurar as definições de rede.
Gå ind på webstedet for at starte opsætningsprocessen, installere software og konfigurere netværksindstillinger.

Voit aloittaa asetustoimenpiteet, asentaa lisäohjelmistoja ja määrittää verkkoasetukset vieraillemalla verkkosivustolla.

Besøk webområdet for å starte oppsettet, installere programvare og konfigurere nettverksinnstillinger.

Besök webbplatsen för att starta installationsprocessen, installera programvara och konfigurera nätverksinställningar.

iOS / Android



<http://epson.sn>

Visite o sítio Web para instalar a aplicação iPrint da Epson, inicie o processo de configuração, e configure as definições de rede.

Gå ind på webstedet for at installere programmet Epson iPrint, starte opsætningsprocessen og konfigurere netværksindstillinger.

Voit asentaa Epson iPrint -sovelluksen, aloittaa asetustoimenpiteet ja määrittää verkkoasetukset vieraillemalla verkkosivustolla.

Besøk webområdet for å installere programmet Epson iPrint, starte oppsettet og konfigurere nettverksinnstillinger.

Besök webbplatsen för att installera programmet Epson iPrint, starta installationsprocessen och konfigurera nätverksinställningar.

Epson Connect



<https://www.epsonconnect.com/>

Com o seu dispositivo móvel pode imprimir a partir de qualquer local em qualquer parte do mundo na sua impressora compatível com a aplicação Epson Connect. Visite o sítio Web para mais informações.

Du kan udskrive med din mobile enhed fra en hvilken som helst placering i verden til din Epson Connect-kompatible printer. Gå til webstedet for yderligere information.

Voit tulostaa mobiililaitteesta Epson Connect -yhteensopivaan tulostimeen mistä tahansa. Lue lisää verkkosivustolta.

Du kan bruke mobilenheten din til å skrive ut fra alle steder i hele verden til din Epson Connect-kompatible skriver. Se nettsiden for mer informasjon.

Genom att använda din mobila enhet kan du skriva ut från valfri plats jorden runt till din Epson Connect-kompatibla skrivare. Besök webbplatsen för mer information.

Questions?



Pode utilizar o *Guia do Utilizador* (PDF) através do ícone de atalho, ou transfira as versões mais recentes no sítio Web.

Du kan åbne *Brugervejledningen* (PDF) vha. genvejsikonet eller downloade de seneste udgaver fra følgende webside.

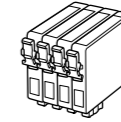
Käyttöopas (PDF) voidaan avata napsauttamalla pikakuvaketta tai lataamalla uusimmat versiot verkkosivustolta.

Du kan åpne *Brukerhåndboken* (PDF) fra snarveisikonet, eller du kan laste ned de nyeste versjonene fra følgende nettsted.

Du kan öppna enhetens *Användarhandbok* (PDF) via genvägsikonen eller hämta de senaste versionerna från följande webbplats.

<http://www.epson.eu/Support>

Código de tinteiros na Europa /
Blækpatronkode i Europa /
Värikasettien koodit Euroopassa /
Blekkpatronkode i Europa /
Bläckpatronskod i Europa



Morango / Jordbær / Mansikka /
Jordbær / Jordgubbe

BK	C	M	Y
Preto	Ciano	Magenta	Amarelo
Sort	Cyan	Magenta	Gul
Musta	Syaani	Magenta	Keltainen
Svart	Cyan	Magenta	Gul
Svart	Cyan	Magenta	Gul
29	29	29	29
29XL	29XL	29XL	29XL

Nem todos os tinteiros estão disponíveis em todas as regiões.
Ikke alle patroner kan fås i alle regioner.
Kaikkia värikasetteja ei ole saatavana kaikilta alueilta.
Enkelte patroner er ikke tilgjengelige i alle områder.
Alla patroner är inte tillgängliga i alla regioner.

Para obter informações sobre o rendimento dos tinteiros Epson, visite o sítio Web.
Gå ind på websiden for at få mere information om Epson-blækpatronernes ydeevne.
Saat lisätietoja Epson-värikasettien tulostuskapasiteeteista verkkosivustolta.
Du finner informasjon om kapasiteten til blekkpatronene på Epsons webområde.
Mer information om ungefärligt sidantal för Epsons bläckpatroner finns på webbplatsen.

<http://www.epson.eu/pageyield>



Operações básicas / Grundlæggende betjening / Perustoiminnot / Grunnleggende handlinger / Basfunktioner

Guia do painel de controlo

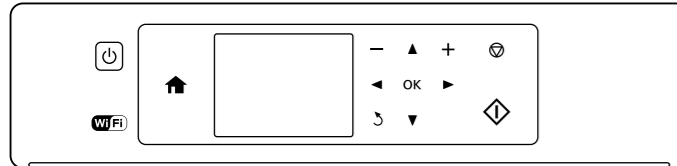
Vejledning til betjeningspanelet

Ohjauspaneelin ohjeet

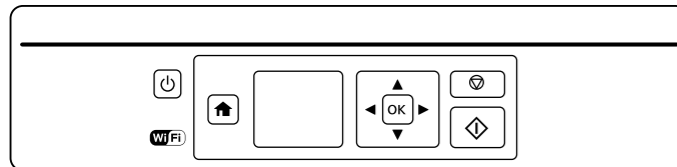
Oversikt over kontrollpanelet

Översikt över kontrollpanelen

XP-440 Series



XP-340 Series



Liga ou desliga a impressora.
Tænder eller slukker printeren.
Kytkee tulostimen päälle tai pois päältä.
Slår skriveren på eller av.
Slår på och av skrivaren.

Exibe o ecrã de início.
Viser startskærmen.
Näyttää aloitusnäytön.
Viser startskjermbildet.
Visar startskärmen.

Pressione para seleccionar os menus. Pressione o botão **OK** para seleccionar o menu escolhido.
Tryk på for at vælge menuer. Tryk på **OK**-knappen for at gå til den valgte menu.
Voit siirtyä valikoissa ja ▼-painikkeilla. Valittuna olevaan valikkoon siirryt painamalla **OK**.
Trykk for å velge menyer. Trykk **OK**-knappen for å åpne den valgte menyen.
Tryck på för att välja menyer. Tryck på **OK** för att öppna den valda menyen.

Cancela/regressa ao menu anterior.
Annullerer/vender tilbage til den forrige menu.
Peruuttaa/palaa edelliseen valikkoon.
Avbryter / går tilbake til forrige meny.
Avbryter en åtgärd/återgår till föregående meny.

Define o número de cópias e impressões.
Indstiller antallet af kopier og udskrifter.
Asettaa kopioiden ja tulosteiden määrän.
Angir antall kopier og utskrifter.
Ställer in antalet kopior och utskrifter.

Inicia a operação seleccionada.
Starter den valgte funktion.
Aloittaa valitun toiminnon.
Starter handlingen du har valgt.
Startar den valda funktionen.

Para a operação em curso ou inicializa as definições seleccionadas. No modelo série XP-340, permite também regressar ao ecrã anterior.
Stopper den igangværende handling eller initialiserer den nuværende indstilling. For XP-340-serien, her kan du også gå tilbage til det tidligere skærmbillede.
Keskeyttää meneillään olevan toiminnon tai nollaa nykyiset asetukset. XP-340-sarjan laitteissa tällä painikkeella voi myös palata edelliseen näyttöön.
Stopper den pågående handlingen eller initialiserer de nåværende innstillingene. For XP-340 Series tar dette deg også tilbake til det forrige skjermbildet.
Stoppar den pågående funktionen eller återställer de aktuella inställningarna. För XP-340-serien gör detta det även möjligt för dig att återgå till den föregående skärmen.

Os ícones que exibem os estados de rede são exibidos no canto superior direito do ecrã LCD.
Ikoner, der angiver netværksstatus, vises øverst til højre på LCD-skærmen.
Verkon tilaa ilmaisevat kuvakkeet näkyvät LCD-näytön oikeassa yläkulmassa.
Ikoner som angir nettverksstatus, vises øverst til høyre på LCD-skjermen.
Ikoner som visar nätverksstatus finns uppe till höger på LCD-skärmen.

Colocar o papel / Lægning af papir / Paperin lisäys / Legge i papir / Fylla på papper

Não colocar papel acima da marca ▼ no interior do guia de margem.
Læg ikke papir i over ▼-mærket i kant-guiden.
Älä lisää paperia reunahjaimen sisäreunassa olevan ▼-merkin yläpuolelle.
Ikke legg i papir over ▼-merket inne på kantførerens.
Fyll inte på papper över ▼-märket på insidan av styrskenan.

1 Rodar a proteção do alimentador, faça deslizar para fora o suporte do papel e o receptor.
Vip føderstyret op, og træk papirstøtten og udbakken ud.
Käännä syötönohjain, ja vedä sitten paperituki ja luovutustaso ulos.
Vend matervnet, og skyv deretter ut papirstøtten og utskriftsskuffen.
Vänd upp matarvakten och dra ut pappersstödet och utmatningsfacket.

2

Coloque o papel com o lado a imprimir para cima, encostado ao lado direito do alimentador de papel.
Læg papir i med udskriftssiden opad mod højre side af arkføderen.
Lisää paperia tulostuspuoli ylöspäin arkinsyöttölaitteen oikeaa reunaa vasten.
Legg i papir med utskrivbar side vendt opp og mot høyre side av arkmateren.
Lägg i papper med den tryckbara framsidan uppåt mot arkmatarens högra sida.

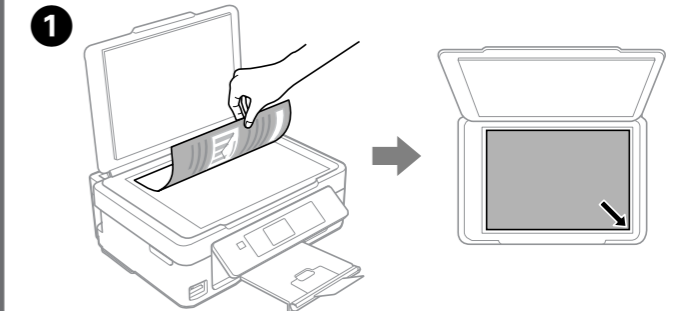
3

Deslizar o guia de margem contra o papel, e rodar a proteção para trás.
Skub kantstyret op mod papiret, og vip styret tilbage.
Siirrä reunahjain paperia vasten ja käännä syötönohjain takaisin.
Skyv kantførerens mot papiret, og vend vernet tilbake.
Skjut kantledaren mot pappret och vänd ner vakten igen.

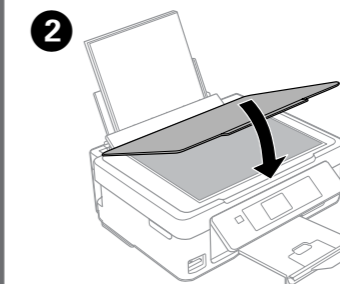
4 A janela das definições do papel é exibida no ecrã LCD. Seleccione o tamanho do papel e o tipo de papel que colocou na impressora.
Skærmen for papiropsætning vises på LCD-skærmen. Vælg den papirstørrelse og papirtype, du har lagt i printeren.
Paperiasetusnäyttö näkyy LCD-näytössä. Valitse tulostimeen lisäämäsi paperikoko ja paperityyppi.
Skjermbildet for papiroppsett vises på LCD-skjermen. Velg den papirstørrelsen og papirtypen du har lagt inn i skriveren.
Pappersinställningsskärmen visas på LCD-skärmen. Välj pappersstorleken och papperstypen du har fyllt på i skrivaren.

Certifique-se que encosta o papel ao lado direito do alimentador de papel. Se não o fizer, a impressora não pode detetar o papel e a janela das definições do papel não será exibida.
Sørg for, at du lægger papirer mod den højre side af papirføderen. Ellers kan printeren ikke registrere papiret, og skærmen med papiropsætning vises ikke.
Varmista, että paperi on syötetty arkinsyöttölaitteen oikeanpuoleista reunaa vasten. Muussa tapauksessa tulostin ei havaitse paperia ja paperiasetusnäyttö ei tule näkyviin.
Pass på at du legger papiret mot høyre side av arkmateren. Ellers vil ikke skriveren registrere papiret, og skjermbildet for papiroppsett vil ikke vises.
Se till att du placerar papperet mot höger sida av arkmateren. Annars kan skrivaren inte detektera papper och pappersinställningsskärmen visas inte.

Cópia / Kopiering / Kopiointi / Kopiere / Kopiering



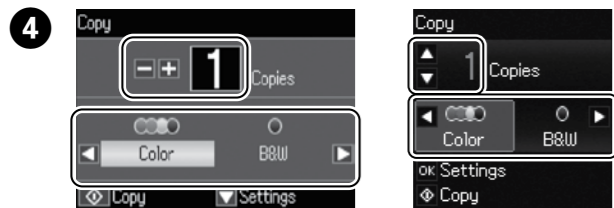
1 Abra a tampa de documentos e coloque o original com a face para baixo sobre o vidro do digitalizador. Alinhar o original com o canto direito frontal do vidro.
Åbn dokumentlåget og læg dine originaler med forsiden nedad på scannerglasset. Juster originalen til glassets forreste højre hjørne.
Avaa asiakirjakansi ja aseta alkuperäiskappale kuva- tai tekstipuoli alaspäin skannerin lasille. Kohdista asiakirja lasin etukulman mukaan.
Åpne dokumentdekselet og legg originalen vendt ned på scannerglasset. Innrett originalen med fremre høyre hjørne av glasset.
Öppna dokumentluckan och placera originalet med framsidan ned på scannerglaslet. Rikta in originalet med främre hörnet mot glaslet.



2 Feche a tampa do documento.
Luk dokumentlåget.
Sulje asiakirjakansi.
Lukk dokumentdekselet.
Stäng dokumentluckan.



3 Aceda ao modo **Cópia** no menu inicial.
Åbn **Kopi**-tilstand på startskærmen.
Avaa **Kopioi**-tila aloitusnäytöstä.
Åpne **Kopier**-modus fra startskjermbildet.
Välj **Kopiera** på startskärmen.



4 Defina o número de cópias, e a seguir selecione **Cor** ou **P/B**.
Indstil antallet af kopier, og vælg derefter **Farve** eller **S/H**.
Aseta kopioiden määrä ja valitse **Väri** tai **M/V**.
Angi antall eksemplarer, og velg deretter **Farge** eller **Svart-hvitt**.
Ange antal kopior och välj **Färg** eller **Svartvitt**.

5 Pressione **OK** para exibir os menus das definições de cópias. Nos modelos da série XP-340, pressione **▼** para alterar as definições.

Tryk på **OK** for at få vist menuerne til kopiindstilling. For XP-340-serien, skal du trykke på **▼** for at ændre indstillingerne.

Avaa kopioiden asetusvalikko painamalla **OK**. XP-340-sarjan laitteissa asetuksia voidaan muuttaa painamalla **▼**.

Trykk **OK** for å vise menyer for innstilling av kopier. Trykk **▼** for å lagre innstillingene for XP-340 Series.

Tryck på **OK** för att visa kopieringsinställningsmenyerna. För XP-340-serien trycker du på **▼** för att ändra inställningarna.

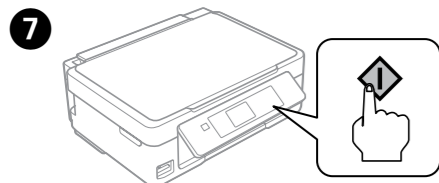
6 Utilize **▲** ou **▼** para seleccionar um item das definições como por exemplo tamanho do papel, e utilize **◀** ou **▶** para mudar as definições. Nos modelos da série XP-340, pressione **OK** para guardar as alterações.

Brug **▲** eller **▼** til at vælge en indstilling såsom papirstørrelse, og brug derefter **◀** eller **▶** til at ændre indstillingen. For XP-340-serien, skal du trykke på **OK** for at ændre indstillingerne.

Valitse asetus, kuten paperikoko, **▲**- tai **▼**-painikkeella ja muuta asetusta sitten **◀**- tai **▶**-painikkeella. XP-340-sarjan laitteissa muutokset voidaan tallentaa valitsemalla **OK**.

Bruk **▲** eller **▼** for å velge et innstillingselement slik som papirstørrelse, og bruk deretter **◀** eller **▶** for å endre innstillingen. Trykk **OK** for å lagre endringene for XP-340 Series.

Använd **▲** eller **▼** för att välja ett inställningsobjekt, såsom en pappersstorlek och använd sedan **◀** eller **▶** för att ändra inställningarna. För XP-340-serien trycker du på **OK** för att spara ändringarna.



7 Pressionar **◆** para copiar.
Tryk på **◆** for at starte kopiering.
Aloita kopiointi painamalla **◆**.
Trykk **◆** for å starte kopieringen.
Tryck på **◆** för att starta kopieringen.

Outras funções Flere funktioner Lisää toimintoja Flere funksjoner Fler funktioner

A impressora tem menus especiais que permitem imprimir originais, artigos de escritório.

Série XP-440: Selecionar **Mais funções** no ecrã de início, e a seguir selecione **Papel pessoal**.

Série XP-340: Seleccione **Papel pessoal** no ecrã de início.

Printeren har særlige menuer, der giver dig mulighed for at udskrive originalt papir.

XP-440-serien: Vælg **Flere funktioner** fra startskærmen, og vælg derefter **Personligt papir**.

XP-340-serien: Vælg **Personligt papir** fra startskærmen.

Tulostimessa on erikoisvalikoita, joiden avulla voit tulostaa erikoispaperille.

XP-440-sarja: valitse **Lisää toimintoja** aloitusnäytöstä ja valitse sitten **Oma paperi**.

XP-340-sarja: valitse **Oma paperi** aloitusnäytöstä.

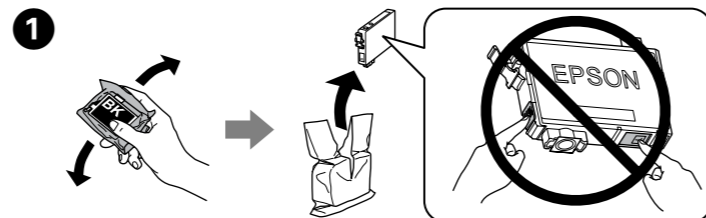
Skriveren har specialmenyer som lar deg skrive ut ditt eget skrivepapir.
XP-440 Series: Velg **Flere funksjoner** fra startskjermbildet og velg så **Personlige skrivesaker**.
XP-340 Series: Velg **Personlige skrivesaker** fra startskjermbildet.

Skriveren har specialmenyer som gör det möjligt för dig att skriva ut originalpapper.

XP-440 Series: Välj **Fler funktioner** från hemskärmen och välj sedan **Personligt skrivpapper**.

XP-340-serien: Välj **Personligt skrivpapper** från hemskärmen.

Substituir Tinteiros Udskiftning af blækpatroner Värikasettien vaihto Skifte blekkpatroner Byta bläckpatroner



1 Quando lhe for solicitado para substituir um tinteiro, prepare um novo tinteiro.
Para obter melhores resultados, agite com cuidado apenas o novo tinteiro Preto quatro ou cinco vezes e retire-o da embalagem.

Når du bliver bedt om at udskifte en blækpatron, skal du forberede en ny blækpatron.

For de bedste resultater, ryst forsigtigt kun den nye sorte blækpatron fire eller fem gange, og pak den derefter ud.

Kun sinua kehotetaan vaihtamaan värikasetti, valmistelee uusi värikasetti. Parhaiden tulosten saamiseksi ravista uutta mustaa värikasettia neljä tai viisi kertaa ennen pakkauksen avaamista.

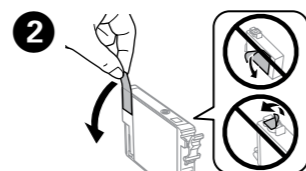
Når du blir bedt om å bytte ut en blekkpatron, må du forberede en ny blekkpatron.

Du oppnår best resultat hvis du forsiktig rister den nye svarte blekkpatronen fire eller fem ganger før du åpner forpakningen.

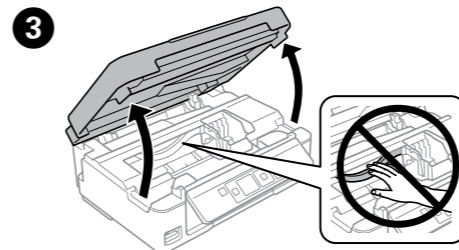
Når du blir ombedd att byta en bläckpatron ska du förbereda en ny bläckpatron.

För bästa resultat, skaka försiktigt den nya svarta bläckpatronen fyra eller fem gånger och packa sedan upp den.

2 Não é necessário agitar os tinteiros de cor.
Du behöver ikke at ryste farveblækpatronerne.
Värillisiä värikasetteja ei tarvitse ravistaa.
Du trenger ikke riste fargepatronene.
Du behöver inte skaka färgpatronerna.



Retire apenas a fita adesiva amarela.
Fjern kun den gule tape.
Poista vain keltainen teippi.
Fjern kun den gule teipen.
Ta bara bort den gula teipen.



3 Abra a unidade de digitalização e pressione **OK**.

Åbn scannerenheden, og tryk på **OK**.

Avaa skanneriyksikkö ja paina **OK**.

Åpne skannerenheten og trykk **OK**.

Öppna skannerenheten och tryck på **OK**.

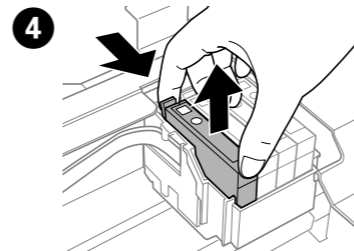
⚠ Nunca toque nos tinteiros quando a cabeça de impressão se estiver a deslocar.
Rør ikke ved blækpatronerne, mens skriveshodet flyttes.
Älä koskaan kosketa värikasetteja, kun tulostuspää liikkuu.
Ta aldri på blekkpatronene når skriverhodet er i bevegelse.
Ta aldrig på bläckpatronerna när skrivhuvudet rör sig.

✎ Se o suporte dos tinteiros não se deslocar para a posição de substituição dos tinteiros, feche a unidade de digitalização e selecione **Configurar > Manutenção > Substituição Tinteiro**.
Hvis blækpatronholderen ikke flyttes til positionen for udskiftning af blækpatron, skal du lukke scannerenheden og vælge **Opsætning > Vedligehold. > Udskiftning af blækpatron**.

Jos värikasetin pidike ei liiku värikasetin vaihtoasentoon, sulje skanneriyksikkö ja valitse **Asetukset > Ylläpito > Värikasetin vaihto**.

Hvis blekkpatronholderen ikke flyttes til posisjonen for utskifting av blekkpatron, lukker du skannerenheten og velger **Oppsett > Vedlikehold > Utskifting av blekkpatron**.

Om bläckpatronshållaren inte flyttas till läget för bläckpatronsbyte ska du stänga skannerenheten och välja **Inställn. > Underhåll > Bläckpatronsbyte**.



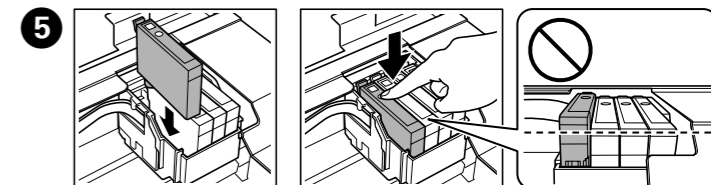
4 Aperte a patilha do tinteiro e levante-o para fora.

Klem på tappen på blækpatronen, og løft den ud.

Purista värikasetin kielekettä ja nosta kasetti pois.

Klem sammen klaffen på blekkpatronen mens du løfter den ut.

Kläm ihop fliken på bläckpatronen och lyft ut den.



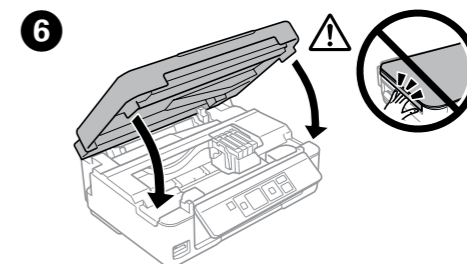
5 Insira o novo tinteiro e pressione-o para baixo com firmeza.

Sæt den nye blækpatron i, og tryk den fast ned.

Aseta uusi värikasetti ja paina se napakasti paikalleen.

Sett inn den nye blekkpatronen, og skyv den godt ned.

Lägg i en ny bläckpatron och tryck ned den ordentligt.



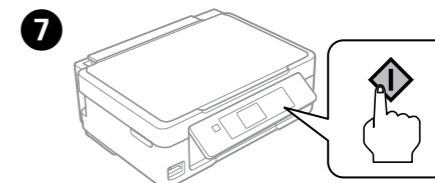
6 Feche a unidade de digitalização.

Luk scannerenheden.

Sulje skanneriyksikkö.

Lukk skannerenheten.

Stäng skannerenheten.



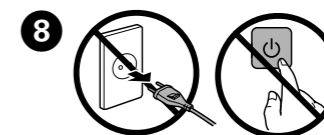
7 Pressionar **◆**. O carregamento da tinta começou.

Tryk på **◆**. Blækpåfyldning startes.

Paina **◆**. Musteen lataus on alkanut.

Trykk **◆**. Blekkfyllingen starter.

Tryck på **◆**. Bläckpåfyllningen startar.



8 Aguarde que apareça uma mensagem de conclusão.

Vent, til der vises en afslutningsmeddelelse.

Odota, kunnes näyttöön tulee viesti toiminnon päättymisestä.

Vent til det vises en melding om fullføring.

Vänta tills ett meddelande visar att bytet är klart.

