

LV Sāciet šeit

ET Alusta siit

LT Pradėkite čia

HE התחל כאן



© 2017 Seiko Epson Corporation. Printed in XXXXXX

413486200

Vispirms izlasiet šo informāciju / Pirms pārskatīties šajā informācijā / Lugege esmalt / קרא זאת תחילה /

Izmantojot šo printeri, nepieciešams uzmanīgi apieties ar tinti. Uzpildot tintes tvertnēs tinti, tā var izšķīstties. Ja tinte nokļūst uz jūsu apģērba vai citiem priekšmetiem, var gadīties, ka to nevarēs notīrīt. Su šio spausdintuvo rašālu reika elgtis atsargāi. Pildant arba pakartotinai pildant rašālu kasetes, rašālas gali iššiliēti. Jei rašālo aptiško ant drabužių ar kitų daiktų, jis gali nenusipiūti. Selle printeri puhul tuleb tindi kaitlemisel olla hoolikas. Tint võib pritsida, kui tindimahuteid täidetakse või taastäidetakse tindiga. Kui tint läheb teie riiele või asjadele, ei pruugi see maha tulla.

במדפסת זו יש צורך להגות והירות בטיפול בדיו. הדיו עלול להימת בעת מילוי מכלי הדיו או מילום מחדש. אם בגד או חפץ כלשהו מוכתם בדיו, ייתכן שלא ניתן יהיה להסיר אותו.

אם מופיעה התראת חומת האש, יש לאפשר גישה לאפליקציות Epson.

ואם מופיעה התראת חומת האש, יש לאפשר גישה לאפליקציות Epson.

Windows
Komplekta saturaš un tintes pudeļu izskats var atšķirties atkarībā no valsts. Turinys ir rašalo buteliukų dizainas gali skirtis priklausomai nuo lokacijos. Tindipudelitę sisu ja kujundus võivad olenevalt asukohast erineda.

iOS / Android
Komplekta saturaš un tintes pudeļu izskats var atšķirties atkarībā no valsts. Turinys ir rašalo buteliukų dizainas gali skirtis priklausomai nuo lokacijos. Tindipudelitę sisu ja kujundus võivad olenevalt asukohast erineda.

Windows
Komplekta saturaš un tintes pudeļu izskats var atšķirties atkarībā no valsts. Turinys ir rašalo buteliukų dizainas gali skirtis priklausomai nuo lokacijos. Tindipudelitę sisu ja kujundus võivad olenevalt asukohast erineda.

Windows
Komplekta saturaš un tintes pudeļu izskats var atšķirties atkarībā no valsts. Turinys ir rašalo buteliukų dizainas gali skirtis priklausomai nuo lokacijos. Tindipudelitę sisu ja kujundus võivad olenevalt asukohast erineda.

Windows
Komplekta saturaš un tintes pudeļu izskats var atšķirties atkarībā no valsts. Turinys ir rašalo buteliukų dizainas gali skirtis priklausomai nuo lokacijos. Tindipudelitę sisu ja kujundus võivad olenevalt asukohast erineda.

Windows
Komplekta saturaš un tintes pudeļu izskats var atšķirties atkarībā no valsts. Turinys ir rašalo buteliukų dizainas gali skirtis priklausomai nuo lokacijos. Tindipudelitę sisu ja kujundus võivad olenevalt asukohast erineda.

Windows
Komplekta saturaš un tintes pudeļu izskats var atšķirties atkarībā no valsts. Turinys ir rašalo buteliukų dizainas gali skirtis priklausomai nuo lokacijos. Tindipudelitę sisu ja kujundus võivad olenevalt asukohast erineda.

Windows
Komplekta saturaš un tintes pudeļu izskats var atšķirties atkarībā no valsts. Turinys ir rašalo buteliukų dizainas gali skirtis priklausomai nuo lokacijos. Tindipudelitę sisu ja kujundus võivad olenevalt asukohast erineda.

Windows
Komplekta saturaš un tintes pudeļu izskats var atšķirties atkarībā no valsts. Turinys ir rašalo buteliukų dizainas gali skirtis priklausomai nuo lokacijos. Tindipudelitę sisu ja kujundus võivad olenevalt asukohast erineda.

Windows
Komplekta saturaš un tintes pudeļu izskats var atšķirties atkarībā no valsts. Turinys ir rašalo buteliukų dizainas gali skirtis priklausomai nuo lokacijos. Tindipudelitę sisu ja kujundus võivad olenevalt asukohast erineda.

Windows
Komplekta saturaš un tintes pudeļu izskats var atšķirties atkarībā no valsts. Turinys ir rašalo buteliukų dizainas gali skirtis priklausomai nuo lokacijos. Tindipudelitę sisu ja kujundus võivad olenevalt asukohast erineda.

Windows
Komplekta saturaš un tintes pudeļu izskats var atšķirties atkarībā no valsts. Turinys ir rašalo buteliukų dizainas gali skirtis priklausomai nuo lokacijos. Tindipudelitę sisu ja kujundus võivad olenevalt asukohast erineda.

Windows
Komplekta saturaš un tintes pudeļu izskats var atšķirties atkarībā no valsts. Turinys ir rašalo buteliukų dizainas gali skirtis priklausomai nuo lokacijos. Tindipudelitę sisu ja kujundus võivad olenevalt asukohast erineda.

Windows
Komplekta saturaš un tintes pudeļu izskats var atšķirties atkarībā no valsts. Turinys ir rašalo buteliukų dizainas gali skirtis priklausomai nuo lokacijos. Tindipudelitę sisu ja kujundus võivad olenevalt asukohast erineda.

Windows
Komplekta saturaš un tintes pudeļu izskats var atšķirties atkarībā no valsts. Turinys ir rašalo buteliukų dizainas gali skirtis priklausomai nuo lokacijos. Tindipudelitę sisu ja kujundus võivad olenevalt asukohast erineda.

Windows
Komplekta saturaš un tintes pudeļu izskats var atšķirties atkarībā no valsts. Turinys ir rašalo buteliukų dizainas gali skirtis priklausomai nuo lokacijos. Tindipudelitę sisu ja kujundus võivad olenevalt asukohast erineda.

Windows
Komplekta saturaš un tintes pudeļu izskats var atšķirties atkarībā no valsts. Turinys ir rašalo buteliukų dizainas gali skirtis priklausomai nuo lokacijos. Tindipudelitę sisu ja kujundus võivad olenevalt asukohast erineda.

Windows
Komplekta saturaš un tintes pudeļu izskats var atšķirties atkarībā no valsts. Turinys ir rašalo buteliukų dizainas gali skirtis priklausomai nuo lokacijos. Tindipudelitę sisu ja kujundus võivad olenevalt asukohast erineda.

Windows
Komplekta saturaš un tintes pudeļu izskats var atšķirties atkarībā no valsts. Turinys ir rašalo buteliukų dizainas gali skirtis priklausomai nuo lokacijos. Tindipudelitę sisu ja kujundus võivad olenevalt asukohast erineda.

Windows
Komplekta saturaš un tintes pudeļu izskats var atšķirties atkarībā no valsts. Turinys ir rašalo buteliukų dizainas gali skirtis priklausomai nuo lokacijos. Tindipudelitę sisu ja kujundus võivad olenevalt asukohast erineda.

Windows
Komplekta saturaš un tintes pudeļu izskats var atšķirties atkarībā no valsts. Turinys ir rašalo buteliukų dizainas gali skirtis priklausomai nuo lokacijos. Tindipudelitę sisu ja kujundus võivad olenevalt asukohast erineda.

Windows
Komplekta saturaš un tintes pudeļu izskats var atšķirties atkarībā no valsts. Turinys ir rašalo buteliukų dizainas gali skirtis priklausomai nuo lokacijos. Tindipudelitę sisu ja kujundus võivad olenevalt asukohast erineda.

Windows
Komplekta saturaš un tintes pudeļu izskats var atšķirties atkarībā no valsts. Turinys ir rašalo buteliukų dizainas gali skirtis priklausomai nuo lokacijos. Tindipudelitę sisu ja kujundus võivad olenevalt asukohast erineda.

Windows
Komplekta saturaš un tintes pudeļu izskats var atšķirties atkarībā no valsts. Turinys ir rašalo buteliukų dizainas gali skirtis priklausomai nuo lokacijos. Tindipudelitę sisu ja kujundus võivad olenevalt asukohast erineda.

Windows
Komplekta saturaš un tintes pudeļu izskats var atšķirties atkarībā no valsts. Turinys ir rašalo buteliukų dizainas gali skirtis priklausomai nuo lokacijos. Tindipudelitę sisu ja kujundus võivad olenevalt asukohast erineda.

Windows
Komplekta saturaš un tintes pudeļu izskats var atšķirties atkarībā no valsts. Turinys ir rašalo buteliukų dizainas gali skirtis priklausomai nuo lokacijos. Tindipudelitę sisu ja kujundus võivad olenevalt asukohast erineda.

Windows
Komplekta saturaš un tintes pudeļu izskats var atšķirties atkarībā no valsts. Turinys ir rašalo buteliukų dizainas gali skirtis priklausomai nuo lokacijos. Tindipudelitę sisu ja kujundus võivad olenevalt asukohast erineda.

Windows
Komplekta saturaš un tintes pudeļu izskats var atšķirties atkarībā no valsts. Turinys ir rašalo buteliukų dizainas gali skirtis priklausomai nuo lokacijos. Tindipudelitę sisu ja kujundus võivad olenevalt asukohast erineda.

Windows
Komplekta saturaš un tintes pudeļu izskats var atšķirties atkarībā no valsts. Turinys ir rašalo buteliukų dizainas gali skirtis priklausomai nuo lokacijos. Tindipudelitę sisu ja kujundus võivad olenevalt asukohast erineda.

Windows
Komplekta saturaš un tintes pudeļu izskats var atšķirties atkarībā no valsts. Turinys ir rašalo buteliukų dizainas gali skirtis priklausomai nuo lokacijos. Tindipudelitę sisu ja kujundus võivad olenevalt asukohast erineda.

Windows
Komplekta saturaš un tintes pudeļu izskats var atšķirties atkarībā no valsts. Turinys ir rašalo buteliukų dizainas gali skirtis priklausomai nuo lokacijos. Tindipudelitę sisu ja kujundus võivad olenevalt asukohast erineda.

Windows
Komplekta saturaš un tintes pudeļu izskats var atšķirties atkarībā no valsts. Turinys ir rašalo buteliukų dizainas gali skirtis priklausomai nuo lokacijos. Tindipudelitę sisu ja kujundus võivad olenevalt asukohast erineda.

Windows
Komplekta saturaš un tintes pudeļu izskats var atšķirties atkarībā no valsts. Turinys ir rašalo buteliukų dizainas gali skirtis priklausomai nuo lokacijos. Tindipudelitę sisu ja kujundus võivad olenevalt asukohast erineda.

Windows
Komplekta saturaš un tintes pudeļu izskats var atšķirties atkarībā no valsts. Turinys ir rašalo buteliukų dizainas gali skirtis priklausomai nuo lokacijos. Tindipudelitę sisu ja kujundus võivad olenevalt asukohast erineda.

Windows
Komplekta saturaš un tintes pudeļu izskats var atšķirties atkarībā no valsts. Turinys ir rašalo buteliukų dizainas gali skirtis priklausomai nuo lokacijos. Tindipudelitę sisu ja kujundus võivad olenevalt asukohast erineda.

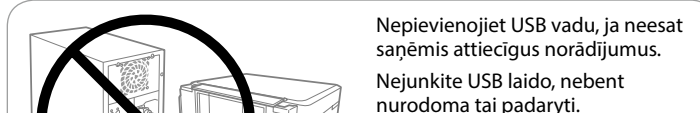
Windows
Komplekta saturaš un tintes pudeļu izskats var atšķirties atkarībā no valsts. Turinys ir rašalo buteliukų dizainas gali skirtis priklausomai nuo lokacijos. Tindipudelitę sisu ja kujundus võivad olenevalt asukohast erineda.

Windows
Komplekta saturaš un tintes pudeļu izskats var atšķirties atkarībā no valsts. Turinys ir rašalo buteliukų dizainas gali skirtis priklausomai nuo lokacijos. Tindipudelitę sisu ja kujundus võivad olenevalt asukohast erineda.

Windows
Komplekta saturaš un tintes pudeļu izskats var atšķirties atkarībā no valsts. Turinys ir rašalo buteliukų dizainas gali skirtis priklausomai nuo lokacijos. Tindipudelitę sisu ja kujundus võivad olenevalt asukohast erineda.

Windows
Komplekta saturaš un tintes pudeļu izskats var atšķirties atkarībā no valsts. Turinys ir rašalo buteliukų dizainas gali skirtis priklausomai nuo lokacijos. Tindipudelitę sisu ja kujundus võivad olenevalt asukohast erineda.

2



Nepievienojiet USB vadu, ja neesat saņēmis attiecīgus norādījumus. Nejunkite USB laido, nebent nurodoma tai padarīti. Ārge ūhendage USB-kaablit enne vastava juhise saamist. אל תחבר כבל USB אלא אם כן התבקשת לעשות זאת.

Nepievienojiet USB vadu, ja neesat saņēmis attiecīgus norādījumus. Nejunkite USB laido, nebent nurodoma tai padarīti. Ārge ūhendage USB-kaablit enne vastava juhise saamist. אל תחבר כבל USB אלא אם כן התבקשת לעשות זאת.

Windows (No CD/DVD drive) Mac



Apmeklējiet vietni, lai sāktu iestatīšanas procesu, instalētu programmatūru un konfigurētu tīkla iestatījumus.

Norēdami pradėti sąrankos procesą, apsilankykite internetinėje svetainėje, įdiekite programinę įrangą ir sukonfigūruokite tinklo nustatymus. Häälestusprotsessi käivitamiseks, tarkvara installimiseks ja võrgusätete seadistamiseks külastage veebisaiti.

עין באתר האינטרנט על מנת להתחיל בתהליך ההתקנה, להתקין את התוכנה, ולבצע את הגדרות הרשת.

Windows with CD/DVD drive

Varat arī izmantot iekļauto kompaktdisku, lai sāktu iestatīšanas procesu, instalētu programmatūru un konfigurētu tīkla iestatījumus. Taip pat galite pridėti CD naudoti sąrankos pradėjimui, programinės įrangos įdiegimui ir tinklo parametrų nustatymui. Häälestusprotsessi käivitamiseks, tarkvara installimiseks ja võrgu konfigurееrimiseks saate kasutada ka lisatud CD-d.

ניתן גם להשתמש בתקליטור המצורף כדי להתחיל את תהליך ההתקנה, להתקין את התוכנה, ולבצע את הגדרות הרשת.

אם מופיעה התראת חומת האש, יש לאפשר גישה לאפליקציות Epson.

ואם מופיעה התראת חומת האש, יש לאפשר גישה לאפליקציות Epson.

iOS / Android



Apmeklējiet vietni, lai instalētu Epson lietotni iPrint, sāktu iestatīšanas procesu un konfigurētu tīkla iestatījumus.

Norēdami įdiegti programą „Epson iPrint“, apsilankykite internetinėje svetainėje, pradėkite sąrankos procesą ir sukonfigūruokite tinklo nustatymus.

עין באתר האינטרנט על מנת להתקין את היישום iPrint, להתחיל את תהליך ההתקנה, ולבצע את הגדרות הרשת.

No PC

Turpiniet ar nākamo darbību (3. sadaļā). Pereikite prie kito žingsnio (3 skyrius). Minge järgmise sammum juurde (jaotis 3).

עבור לשלב הבא (סעיף 3).

3



1. Noņemiet visus aizsargmateriālus. Nuimkite visas apsaugines medžiagas. Eemaldage kõik kaitsematerjalid. הסר את כל חומרי המגן.

2. Atveriet un noņemiet. Atidarykite ir nuimkite. Avage ja eemaldage. פתח והסר.

3. Turiet 3 sekundes nospiebtu indikatoru. Sākas tintes uzpilde. Palaikykite paspaudę 3 sekundes kol pradeda mirksėti. Prasideda rašalo pildymas. Hoidke nuppu 3 sekundes, kuni ū hakkab vilkuma. Algab tindi laadimine. לחץ למשך 3 שניות על שולחן התחיל להתברב. טענת הדיו מתחילה.

4. Tintes pudeļu izskats var atšķirties atkarībā no izgatavošanas datuma un iegādes vietas. Buteliukų dizainas gali skirtis priklausomai nuo datos ir pirkimo lokacijos. Tindipudelitę kujundus erineb olenevalt tootmiskupauevast ja ostukohast. עיצוב בקבוקי הדיו משתנה בהתאם לתאריך היצור ומיקום הרכישה.

5. Nolauziet vāciņa augšdaļu vai noņemiet vāciņa pārsegu. Nuimkite dangtelio viršų arba nuimkite dangtelį. Vōtke kuljst korgi pealis vōi eemaldage korgi kate. שבור את חלקו העליון של המכסה או הסר את כיסוי המכסה.

6. Tintes pudeļu izskats var atšķirties atkarībā no izgatavošanas datuma un iegādes vietas. Buteliukų dizainas gali skirtis priklausomai nuo datos ir pirkimo lokacijos. Tindipudelitę kujundus erineb olenevalt tootmiskupauevast ja ostukohast. עיצוב בקבוקי הדיו משתנה בהתאם לתאריך היצור ומיקום הרכישה.

7. Turiet 3 sekundes nospiebtu indikatoru. Sākas tintes uzpilde. Palaikykite paspaudę 3 sekundes kol pradeda mirksėti. Prasideda rašalo pildymas. Hoidke nuppu 3 sekundes, kuni ū hakkab vilkuma. Algab tindi laadimine. לחץ למשך 3 שניות על שולחן התחיל להתברב. טענת הדיו מתחילה.

8. Nolauziet vāciņa augšdaļu vai noņemiet vāciņa pārsegu. Nuimkite dangtelio viršų arba nuimkite dangtelį. Vōtke kuljst korgi pealis vōi eemaldage korgi kate. שבור את חלקו העליון של המכסה או הסר את כיסוי המכסה.

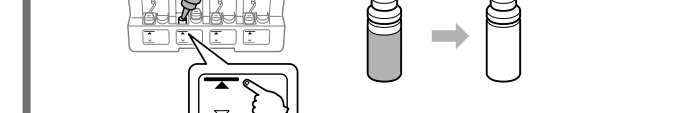
9. Turiet 3 sekundes nospiebtu indikatoru. Sākas tintes uzpilde. Palaikykite paspaudę 3 sekundes kol pradeda mirksėti. Prasideda rašalo pildymas. Hoidke nuppu 3 sekundes, kuni ū hakkab vilkuma. Algab tindi laadimine. לחץ למשך 3 שניות על שולחן התחיל להתברב. טענת הדיו מתחילה.

10. Tintes pudeļu izskats var atšķirties atkarībā no izgatavošanas datuma un iegādes vietas. Buteliukų dizainas gali skirtis priklausomai nuo datos ir pirkimo lokacijos. Tindipudelitę kujundus erineb olenevalt tootmiskupauevast ja ostukohast. עיצוב בקבוקי הדיו משתנה בהתאם לתאריך היצור ומיקום הרכישה.

11. Turiet 3 sekundes nospiebtu indikatoru. Sākas tintes uzpilde. Palaikykite paspaudę 3 sekundes kol pradeda mirksėti. Prasideda rašalo pildymas. Hoidke nuppu 3 sekundes, kuni ū hakkab vilkuma. Algab tindi laadimine. לחץ למשך 3 שניות על שולחן התחיל להתברב. טענת הדיו מתחילה.

12. Tintes uzpilde ilgst apmēram 20 minūtes. Pagaidiet, kamēr iedegas indikatora. Sistema uzpildoma rašālu per apytkslai 20 minucių. Palaukite, kol šjijungs lempute. Tindi laadimisele kulub ligikaudu 20 minutit. Oodake, kuni tuli pōlema laheb. טענת הדיו אורכת כ-20 דקות. המתן עד שתנורת תחלוק.

5



5. Piemeklējiet katrai tvertnei atbilstošās krāsas tinti, pēc tam uzpildiet tvertnes ar tinti. Nustatīkite rašālo kasetes spalvā, tādā priekšāliki rašālo. Nustatykite rašalo kasetes spalvę, tādę priepildykite rašālo. Viige tindi vārų ja mahuti kokku ning taitte kogu tindiga. התאם את צבע הדיו עם המכל, ולאחר מכן מלא עם הדיו כולו.

6. Aizvēriet. Uzđārykite. Paigaldage. התקן.

7. Atkārtojiet darbības 6 – 8 ar katru tintes pudeli. Su kiekvienu rašālo buteliuku pakartokite 2 – 3 veiksmus. Korrae igę tindipudeligę samme 2 kuni 3. חזור על צעדים 6 עד 8 עבור כל בקבוק דיו.

8. Aizvēriet. Uzđārykite. Sulgege. סגור.

9. Pievienojiet un pieslēdziet elektribai. Prijunkite laidus ir ijunkite j elektros tinklę. ūhendage ja lūlitage vooluvōrku. התחבר וחבר את הכבל.

10. Ieslēdziet printeri un pagaidiet, kamēr beidz mirgot indikatora. Ijjunkite spausdintuvę j palaukite, kol ū nustus mirksėti. Lūlitage printer sisse ja oodake, kuni ū lōpetab vilkumise. הפעל את המדפסת והמתן עד ש- ū יפסיק להתברב.

11. Turiet 3 sekundes nospiebtu indikatoru. Sākas tintes uzpilde. Palaikykite paspaudę 3 sekundes kol pradeda mirksėti. Prasideda rašalo pildymas. Hoidke nuppu 3 sekundes, kuni ū hakkab vilkuma. Algab tindi laadimine. לחץ למשך 3 שניות על שולחן התחיל להתברב. טענת הדיו מתחילה.

12. Tintes uzpilde ilgst apmēram 20 minūtes. Pagaidiet, kamēr iedegas indikatora. Sistema uzpildoma rašālu per apytkslai 20 minucių. Palaukite, kol šjijungs lempute. Tindi laadimisele kulub ligikaudu 20 minutit. Oodake, kuni tuli pōlema laheb. טענת הדיו אורכת כ-20 דקות. המתן עד שתנורת תחלוק.

Epson Connect



<https://www.epsonconnect.com/>

Ar savas mobilās ierices palīdzību jūs varat drukāt no jebkuras vietas pasaulē, izmantojot ar pakalpojumu Epson Connect saderīgu printeri. Lai iegūtu vairāk informācijas, apmeklējiet vietni.

Naudodami mobilijū ierīginj galite spausdinti suderinamā „Epson Connect” spausdintuvu iš bet kurios pasaulio vietas. Norēdami gauti daugiau informācijas, apsilankykite internetinėje svetainėje.

Mobiliseadet kasutades saate teenusega Epson Connect ūhuldavast printerist printida ūskkōik milliseist kohast maailmas. Lisateabe saamiseks kulstāge veebisaiti.

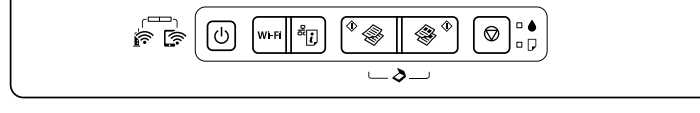
באמצעות המדפסת הניידה, ניתן להדפיס מכל מקום ברחבי העולם אל מדפסת Epson. התואמת למערכת Epson Connect. בקר באתר האינטרנט לקבלת מידע נוסף.

Pamatdarbības / Pagrindiniai veiksmi /

תפעול בסיסי / פהיתויםגוד /

Vadības paneļa lietošanas pamācība / Valdymo skydo vadovas / Juhtpaneeli kasutusjuhised /

מדריך ללוח הבקרה



1. Izslēdz vai ieslēdz printeri. Ijunga arba išjūngia spausdintuvę. Lūlitāb printerit sisse vōi vāļa. להדליק וכיבוי של המדפסת.

Wi-Fi Atceļ tīkla kļūdas stāvokli. Turiet pogu nospiebtu 3 sekundes vai ilgāk, lai veiktu tīkla iestatīšanu, izmantojot WPS spiedpogu. Išlāvo tīnklō klaidā. Norēdami įvesti tinklo nustatymus naudodami WPS mygtuką, palaikykite paspaudę 3 sekundes arba ilgiau. Kustutab vōrgutōrke. Hoidke all 3 sekundit vōi kauem, et teha vōrgusätted WPS-nuppu abil. מנקה שגיאת רשת. לחץ והחוק במשך 3 שניות או יותר על מנת לבצע הגדרות רשת באמצעות הלחץ WPS.

Izdrukā tīkla savienojuma pārskatu, lai varētu noteikt tīkla darbības problēmu cēlonus. Ja nepieciešama papildinformācija, turiet šo pogu nospiebtu ilgāk par 10 sekundēm, lai izdrukātu tīkla statusa lapu. Atspausdina tinklo ryšio ataskaitā, kad nustatytumete tinklo problemų priežastis. Norēdami gauti daugiau informācijas, šį mygtuką daugiau nei 10 sekundžių, kad atspausdintumete tinklo būsenos lapą. Prindib vōrguūhenduse aruande, et tuvastada vōimalikke vōrguprobleeme. Lisateabe saamiseks hoidke seda nuppu kauem kui 10 sekundit all, et printida vōrgu olekuleht. מדפיס דו"ח חיבור רשת כדי לקבוע את סיבותיהן של בעיות רשת כלשהן. כדי לקבל מידע נוסף, החוק לחץ זה לחץ במשך יותר מ- 10 שניות כדי להדפיס גליון מצב רשת.

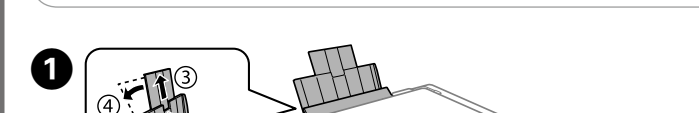
Sāk monohromo vai krāsu kopēšanu. Suspendiet abas pogas vienlaicīgi, lai ieskenētu oriģinālu un saglabātu to datorā kā PDF failu. Pradedu nespālvotā arba spalvotā kopijavimą. Paspauskite abu mygtukus kartu, jei norite nuskaityti originalą ir išsaugoti kompiuteryje PDF formatu. Käivitab ūhevārvillise vōi vārvillise kopeerimise. Vajutage korraga mōlemaat nuppu, et skannida originala ja salvestada see PDF-ina arutisse. מתחיל בביצוע העתקה בשחור לבן או בצבע. לחץ על שני הלחצנים בו-זמנית כדי לסרוק את מסמך המקור שלך ולשמור אותו כמסמך PDF במחשב האישי שלך.

Aptur pašreizējo darbību. Sustabdo dabartinę operaciją. Peatab poolleoleleva toimingu. עצור את הפעולה הנוכחית.

Papira ievietošana / Popieriaus įdėjimas /

טונן נייר / Pabri laadimine /

Neievietojiet papīru virs atzīmes 1, kas redzama sānu vadotnes iekšpusē. Nedēkite popieriaus virš kraštų kreiptuvo žymos 1. Ārge laadige paberit kōrgemale mārģist 1 kulģjuhiku sisekulģjel. אל תטען נייר מעל לגובה הסימון 1 בתוך מדרוך הקצה.



1. Atveriet un izvelciet. Atidarykite ir stumtelėkite lauk. Avage ja libistage vāļa. פתח והחלק החוצה.

2. Piebidiet sānu vadotni pie kreisās malas. Stumtelėkite kraštų kreiptuvę j kairę. Libistage kulģjuhik vasakule. החלק את מוביל הקצוות שמאלה.

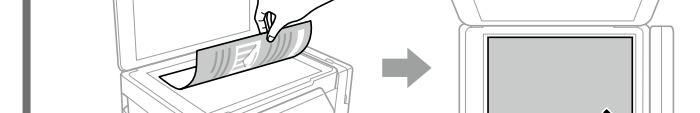
3. Ievietojiet papīru ar apdrukājamo pusi uz augšu. Popierij dėkite spausdintina puse j viršų. Laadige paber printivat kulģ ūvel pool. הטען נייר כאשר צד ההדפסה פונה כלפי מעלה.

4. Piebidiet sānu vadotni papīram, pēc tam aizveriet padēvēja aizsargu. Stumtelėkite kraštų kreiptuvę prie popieriaus ir uždarykite tiektuvu apsauga. Libistage kulģjuhik vastu paberit ja sulgege siis sōbōrti piiraja. החלק את מוביל הקצוות כנגד הנייר, ולאחר מכן סגור את מגן המיון.

5. Izvelciet. Stumtelėkite lauk. Libistage vāļa. החלק החוצה.

Kopēšana / Kopijavimas / Kopeerimine /

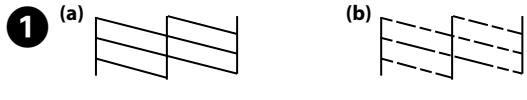
מעתיק /



1. Atveriet

Palīdzība drukas kvalitātes nodrošināšanai / Spausdinimo kokybės žinynas / Prindikvaliteedi spikker / עזרה בנושאי איכות הדפסה /

Ja izdrukās trūkst segmentu vai tajās redzamas pārtrauktas līnijas, izmēģiniet tālāk minētos risinājumus. Jei matote trūkstamų segmentų arba spausdinimo līnijās nutrukusios, pabandykite šiuos sprendimo būdus. Kui näete väljaprintidel puuduvaid või ovi katkenud jooni, proovige järgmisi lahendusi. אם תגלה בתדפיסים שחסרים חלקים או שיש שורות שבורות, נסה את הפתרונות הבאים.



Izdrukājiet sprauslu pārbaudes paraugu, lai pārbaudītu, vai nav aizsērējušas drukas galviņas sprauslas. Izslēdziet printeri un pēc tam atkal to ieslēdziet, turot nospiestu un . Ja trūkst segmentu vai redzamas pārtrauktas līnijas kā attēlā (b), veiciet darbību .

Atspausdināte purkštūku patikrinimo šablona, kad patikrinātumē, ar neuzsīkimšē spausdinimo galvutēs purkštukai. Išjunkite spausdintuvā ir vēl jū jūnkite, laikydamī paspaudē ir . Jei pastebite trūkstamus segmentus arba pertrauktas līnijas, kaip parodyta (b), eikite į žingsnį.

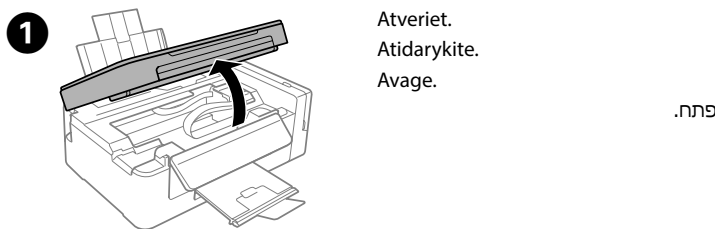
Printigte pihustite kontrollmuster, et nāha, kas prindipea pihustid on ummistunud. Lūlitage printer vāija ja siis uuesti sisse, hoides samal ajal all nuppe ja . Kui märkate puuduvaid osi või katkenud jooni, nagu on näidatud joonisel (b), jätkake sammust juurde.

הדפס תבנית לבדיקת התריסים על מנת לבדוק האם חריירי ראש ההדפסה סתומים. כבה את המדפסת, ולואר מכך חוזר וחדלק אותה חזר לחיפה ע"י ועל . אם תגלה שחסרים קטעים כלשהם או שהשורות שבורות כמתואר ב-(b), עבור לשלב .

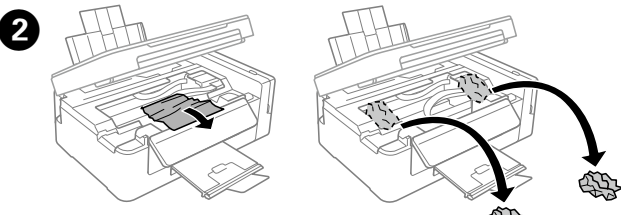
- Veiciet drukas galviņas tīrīšanu, līdz līnijās tiek izdrukātas bez pārtraukumiem. 3 sekundes turiet nospiestu , kamēr sāks mirgot barošanas indikators. Tiek sāka drukas galviņas tīrīšana. Vykdykite spausdintuvo galvutės valymą, kol visos eilutės yra atspausdinamos visiškai. Palaikykite paspaudę 3 sekundes, kol pradeda mirksėti maitinimo lemputė. Pradedamas spausdintuvo galvutės valymas. Laske prindipea puhastusel töötada, kuni kõik jooned printitakse tervetena. Hoidke nuppu 3 sekundit all, kuni toitetuli hakkab vilkuma. Algab prindipea puhastus.
- בעז ניקוי ראש ההדפסה עד שכל הקווים יודפסו במלואם. החוק את למשך 3 שניות עד שגורת ההפעלה מתחילה להבהר. ניקוי ראש ההדפסה מתחיל.

- Tīrīšanas procesā tiek lietota tinte no visām tvertnēm, tādēļ veiciet tīrīšanu tikai tad, ja mazinās izdrukā kvalitāte. Valymui naudojamas rašalas iš visų kasečių, todėl valymą atlikite tik suprastėjus spausdinimo kokybei. Puhastamiseks kulub kõigist mahutitest pisut tinti, seega puhastage prindipead vaid siis, kui prindikvaliteet langeb. בניקוי נעשה שימוש בדיו מכל המכלים, כך שיש לבצע ניקוי רק כאשר איכות ההדפסה יורדת.

Iestrēguša papīra izņemšana / Popieriaus strigties pašalinimas / Paberiummistuse kórvaldamine / הוצאת ניר תקוע

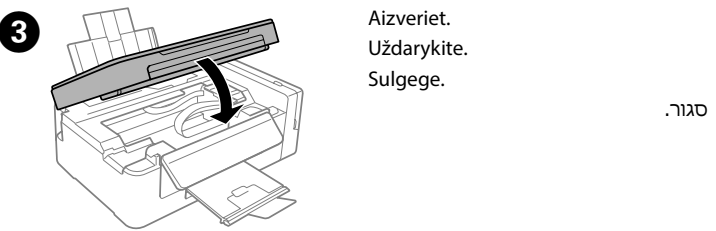


Atveriet. Atidarykite. Avage. פתח.



Izņemiet visu papīru, tajā skaitā arī noplēdus gabaliņus. Pašalininkite visą viduje esantį popierių, įskaitant suplyšusio popieriaus likučius. Eemaldage seest kogu paber, kaasa arvatud rebenenud tükid. הוצא את כל הנייר שבפנים, כולל חתיכות קרועות.

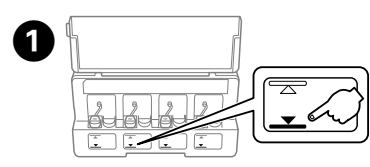
- Nepieskarieties plakanajam baltajam kabelim, caurspidīgajai daļai un tintes caurulītēm printerā iekšpusē. Tā izdarot, var izraisīt printera darbības traucējumus. Nelieskite balto plokščio laido, permatomos dalies ir rašalo vamzdelių spausdintuvo viduje. Tai gali sukelti gedimą. Ārge puudutage valget lamekaabit, lābipaistvad osa ega tinditorusid printeri sees. See võib põhjustada vahi. אל תגע בבכל השטוח לבן, בחלק השקוף ובצינורות הדיו בתוך המדפסת. הדבר עלול לגרום לתקלה. Aizveriet. Uzdarykite. Sulgege. סגור.



- Ja aizmugurējās papīra padeves tuvumā ir palicis papīrs, uzmanīgi to izvelciet. Jei popierius vis tiek lieka netoli galinio popieriaus tiektuvo, atsargiai jį ištraukite. Kui tagumise paberisootjā juures on ikka paberit, tõmmake see ettevaatlikult välja. אם בכל זאת נשאר נייר ליד מיון הדפים האחורי, יש למשוך אותו החוצה בעדינות. Ja aizmugurējās papīra padeves tuvumā ir palicis papīrs, uzmanīgi to izvelciet. Jei popierius vis tiek lieka netoli galinio popieriaus tiektuvo, atsargiai jį ištraukite. Kui tagumise paberisootjā juures on ikka paberit, tõmmake see ettevaatlikult välja. אם בכל זאת נשאר נייר ליד מיון הדפים האחורי, יש למשוך אותו החוצה בעדינות.

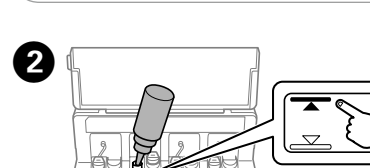
- Pareizi ievietojiet papīru un nospiediet pogu vai . Iedēkite popierių teisingai, tada paspauskite mygtuką ar . Laadige paber õigesti ja vajutage seejärel nuppu või . הטעה את הנייר בדרך הנכונה, ולאחר מכן לחץ על הלחצן או .

Tintes līmeņa pārbaude un tintes uzpilde / Rašalo lygio tikrinimas ir rašalo papildymas / Tinditase me kontrollimine ja tindi lisamine / בדיקת כמות הדיו ומילוי מחדש



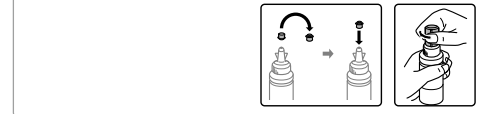
Apskatiet, kāds ir tintes līmenis katrā tintes tvertnē. Ja tintes līmenis tvertnēs nesasniedz apakšējo līniju, veiciet darbību . Lai uzpildītu tvertnes. Vizualiai patikrinkite visų kasečių rašalo lygį. Jei rašalo lygis yra žemiau apatinės kasečių līnijos, pakeikite prie veiksmo ir papildykite kasetes. Kontrollige kõigi tindimahutite tinditasemeid visuaalselt. Kui tinditase on mahuti alumisest joonest madalam, minge mahutite täitmiseks sammule juurde. בדיק ויזואלית את כמות הדיו בכל מכלי הדיו. אם כמות הדיו היא מתחת ליקו התחתון במכלים, עבור לשלב על מנת למלא את המכלים מחדש.

- Ilgstoši lietotaj printeri, kad tintes līmenis ir zemāks par apakšējo līniju, iespējams sabojāj printeri. Noteikti apskatiet, kāds ir tintes līmenis tvertnēs. Jei naudoties spausdintuvą, kai rašalo lygis yra žemiau apatinės līnijos, galite jį pažeisti. Visada vizualiai patikrinkite rašalo lygį. Printeri pikaajaline kasutamime, kui tinditase on allpool madalamat joont, võib printerit kahjustada. Kontrollige kindlasti tinditasemeid visuaalselt. המשך השימוש במדפסת כאשר כמות הדיו היא מתחת ליקו התחתון עלול לקלקל את המדפסת. יש לבדוק היטב בעת את כמות הדיו.



Izpildiet pirmās lappuses 3. sadaļā aprakstītās procedūras darbības - . Lai piepildītu tvertnes līdz augšējai līnijai. Norādāmi papildyti rašalą iki viršutinės līnijos, žr. 3 skyriaus - veiksmus, pateiktus pagrindiniame puslapyje. Mahutite täitmiseks ülemise jooneni järgie eelsele 3. jaotise sammele kuni . עד בשלבים עד בסעיף 3 בעמוד הקדמי על מנת לחזור ולמלא את המכלים עד ליקו העליון.

- Ja pēc tam, kad tintes tvertnē ir uzpildīta līdz augšējai līnijai, pudelē paliek tinte, cieši nostipriniet vāciņu vai vāciņa pārsegu un novietojiet tintes pudeli vertikālā stāvoklī, lai izmantotu vēlāk. Tintes pudeli izskats var atšķirties atkarībā no izgatavošanas datuma un iegādes vietas. Jei dar kartą papildžius rašalo kasetę iki viršutinės līnijos buteliuke lieka rašalo, tvirtai užskikite dangtelį ar dangtelio viršų ir laikykite rašalo buteliuką stačioje padėtyje, kad galėtumėte sunaudoti vėliau. Buteliukų dizainas gali skirtis priklausomai nuo datos ir pirkimo lokacijos. Kui pärast tindimahuti tindiņa ülemise jooneni täitmist jääb tindipudelis täti, pange sellele tugevalt peale korgi pealis või korgi kate ja hoidke tindipudelit hilisemaks kasutuseks pusti. Tindipudelit kujundus erineb olenevalt tootmisuupaevast ja ostukohast. אם נשאר דיו בבקבוק הדיו לאחר מילוי חוזר של מכל הדיו עד ליקו העליון, תחזק את החלק העליון של המכסה א סגור היטב את מעטפת המכסה, ואחסן את בקבוק הדיו במבצ אכני לשימוש עתיד. יציוב בקבוקי הדיו משתנה בהתאם לתאריך הייצור ומיקום הרכישה.



Pārvadāšana / Transportavimas / Transportimine / העברה מקום למקום

- Nostipriniet drukas galviņu ar līmlenti. Pritvirtininkite spausdinimo galvutę juosta. Kinnitage prindipea teibiga. קבע את ראש ההדפסה עם סרט דביק. Cieši aizvākojiet. Sandariai uždarykite. Sulgege kindlalt. סגור היטב.
- Ievietojiet oriģinālajā vai līdzīgā kastē. Iedēkite į originalią arba panašią dėžę. Pange see originaalkarpi või sarnasessa. הנה בקופסה המקורית או בקופסה דומה.
- Neievietojiet kastē tintes pudeles. Nedēkite rašalo buteliukų. Ārge pange sinna tindipudeleid. אין לשים בקבוקי דיו. Pārvadāšanas laikā printerim jāatrodas horizontālā stāvoklī. Citādi var noplūst tinte. Pārvadājot tintes pudeli, pārliecinieties, lai tā būtu novietota vertikāli, kad nokfēsējāt vāciņu, un veiciet pasākumus, lai pudelē transportēšanas laikā nepieļautu tintes noplūdi. Gabendami žiūrēkite, kad spausdintuvās būtu horizontaloje padėtyje. Kitaip gali išteketi rašalas. Transportuodami rašalo buteliuką ir užsukdami jo dangtelį, laikykite jį stačią ir imkites priemonių rašalo nuotekūi išvengti. Hoidke printerit transportimisel horisontaalselt. Vastasel juhul võib tinti lekida. Tindipudeli transportimisel hoidke seda korgi kinni keeramisel kindlasti pusti ja ārge laske tindil lekida. על המדפסת להישאר במבצ אופקי בזמן ההובלה. אחרת, הדיו עלול לנלוט. כשמעבירים את בקבוקי הדיו ממקום למקום, חשב להחזיק אותו יוקף כאשר מחדקים את המכסה, ולנקוט אמצעים על מנת למנוע נזילה דיו.

Drošības instrukcijas / Saugumo instrukcijos / Ohutusjuhised / הוראות בטיחות

- Izmantojiet tikai printera komplektā iekļauto barošanas vadu. Lietojot citu vadu, iespējama aizdegšanās vai elektriskās strāvas trieciens. Neizmantojiet vadu citai aparatūrai. Naudokite tik su spausdintuvu pateiktus maitinimo laidą. Naudojant kitus laidus gali kilti gaisras arba nutrenkti elektra. Nenaudokite laido su jokia kita įranga. Kasutage ainult printeriga kaasa pandud toitejuhet. Muu juhtme kasutamise võib põhjustada tulekahju või elektrilõõgi. Ārge kasutage juhēt uhegi muu seadmega. יש להשתמש אך ורק בבכל החשמל המסופק עם המדפסת. שימוש בבכל אחר עלול לגרום לשרפה או להתחשמלות. אין להשתמש בבכל עם כל מכשר אחר.
- Pārliecinieties, vai jūsū mainštrāvas barošanas vads atbilst vietējam drošības standartam. Įsitinkinkite, kad turimas kintamosios srovės elektrūs laidas atitinka taikomus vietinius saugos standartus. Veenduge, et teie vahelduuvoolu toitejuhe vastaks kehtivatele kohalikele ohutusnormidele. יש לוודא שככל החשמל יח עומד בתקי הבטיחות המקומים והרלוונטיים.
- Izņemot konkrētus dokumentācijā izskaidrotus gadījumus, nemēģiniet pats veikt printera apkopi. Nebandykite patys remontuoti spausdintuvo, iškyrus atvejus, atskirai išaiškintus dokumentacijoje. Kui dokumentatsioonis ei ole eraldi kirjeldatud, ārge pūddke printerit ise hooldada. אין לנסות ולטפל במדפסת באופן עצמאי מלבד באופן המפורט במסמכים המצורפים.
- Nelaujiet barošanas vadam sabojāties vai nolietoties. Saugokitē, kad maitinimo laidas nepasiežūt ir nenusidėvėtų. Ārge kahjustage toitejuhet ega laske sellel katki kuluda. אין להשתמש בבכל חשמל פגום א בלוי.
- Novietojiet printeri sienas kontaktligzdas tuvumā, kur iespējams viegli atvienot barošanas vadu. Pastatykite gaminį šalia sieninio lizdo, iš kurio būtī lengva ištraukti kištuką. Paigutage printeri pistikupesa lähedale, kust toitejuhet on lihtne vooluvõrgust eemaldada. הציב את המדפסת ליד שקע חשמל שניתן להכר אליו את הכבל בצורה הבטיחותית.
- Neuzglabājiet un nenovietojiet ierici ārpus telpām, netirumus vai putekļos, ūdens vai siltuma avotu tuvumā vai vietās, kurās iespējams trieciens, vibrācijas, augsta temperatūra vai mitrums. Nestatykite ir nelaiykite gaminio lauke, vietose, kur yra didelis užterštumas ar dulkes, netoli vandens ir kaitinimo šaltinio, taip pat vietose, kuriose jį veiks smūgiai, vibracijos, aukšta temperatūra ar drėgme. Ārge hoidke toodet vāitingimustes, liigse mustusse, tolmu, vee ega soojusalikka lähedal, kohtades, kus esineb põrumist, rappumist, kõrget temperatuuri või niiskust. Uzmanieties, lai neuzlietu uz ierices šķidrumu, un neaiztieciat ierici ar mitrām rokām. Saugokitės, kad ant gaminio neužpiltumėte skysčių, ir nesilieskite prie jo šlapiomis rankomis. Hoiduge tootele vedeliku ajamistes ja ārge käsitsege toodet mārgeade kātega. היזהר שלא לשוך נוזלים על המדפסת ולא לספל בה בדיים רטובות.

- Šai iericeij jāatrodas vismaz 22 cm attālumā no kardiosimulatoriem. Radiovijņi, ko izstaro šī ierice, var negatīvi ietekmēt kardiosimulatora darbību. Laikykite šį gaminį mažiausiai 22 cm atstumu nuo širdies stimuliatorių. Šio gaminio sklaidžiamos radijo bangos gali paveikti širdies stimuliatorius. Hoidke toodet sūdamerūtmuritest vähemalt 22 cm kaugusel. Toodest tulevad raadiolained võivad sūdamerūtmurti tööle ebasoosdat mõju avaldada. להשפיע לרעה על הפעילות של קוצבי לב. גלי רדיו הנפלטים מהמדפסת עלולים להשפיע לרעה על הפעילות של קוצבי לב.

- Uzglabājiet tintes pudeles un tintes tvertnu bloku bērniem nepieejamā vietā un nezderiet tinti. Rašalo buteliukus ir rašalo bakelį laikykite vaikams nepasiekiamoje vietoje ir negerkite rašalo. Hoidke tindipudelid ja tindimahuti lastele kättesaamatus kohas ja ārge joogee tinti. יש להרחיק את בקבוקי הדיו ואת מכל הדיו מחוף הלישה דם של ילדים ואין לשות את הדיו.

- Nesagāziet un nekratiet tintes pudeli, kad noņemta tās izolācija; tas var izraisīt noplūdi. Rašalo buteliuko nepaverskite ar jo nekratykite, jei jis išpakuotas. Rašalas gali išbėgti. Ārge kallutage ega raputage tindipudelēi pārašt pitseri eemaldamist, see võib põhjustada lekke. אין לטלטל או לזעזע בקבוק דיו לאחר הסרת המדבק; הדבר עלול לגרום נדליפה.

- Glabājiet tintes pudeles vertikālā stāvoklī un nepakļaujiet tās trieciēniem vai temperatūras izmaiņām. Rašalo buteliukus laikykite pastatytus vertikaliai ir saugokitē nuo smūgių ar temperatūros pokyčių. Hoidke tindipudelid alati pūstasēdis ja ārge pūrutage neid ega laske neile osaks saada temperatuurikoikumisi. חשוב שבקבוקי הדיו יהישאר יוקפים ואין לחשוך אותם לפגיעות או לכנייה טמפרטורה.

- Ja tinte nokļūst uz ādas, rūpīgi nomazgājiet šo vietu ar ziepēm un ūdeni. Ja tinte iekļūst acis, nekavējoties tās izskalojiet ar ūdeni. Ja pēc rūpigās skalošanas acis saglabājas nepatīkama sajūta vai pasliktinās redze, nekavējoties apmeklējiet ārstu. Ja tinte iekļūst mutē, nekavējoties apmeklējiet ārstu. Jei rašalo patenka jums ant odos, kruopsčiai nuplaukrite suteptą sritį muilu ir vandeniui. Jei rašalo patenka į akis, nedelsdami praplaukrite vandeniu. Jei kruopsčiai praplovus akis vis tiek jaučiamas diskomfortas ar regėjimo sutrikimai, nedelsdami kreipkitės į gydytoją. Jei rašalo patenka į burną, iš karto kreipkitės į gydytoją. Kui tinti satub nahale, peske seda kohta põhjalikult vee ja seebiga. Kui tinti satub silma, loputage silmi kohe veega. Kui ebaumaguvastunne ja nägemisprobleemid pūsvivad ka pārašt põhjalikku loputamist, pūrduurge kohe arsti poole. Kui tint satub teile suhu, pūrduurge kohe arsti poole. במקרה של מגע עם הדיו, יש לרחוך היטב בסבון ומים את העור באופן שפנפנ. במקרה של מגע דיו בעיניים, יש לשוךוף את העיניים במים באופן מיידי. אם לארז שפנפנ יסדית נמשכות הבעית ברידה או תחושה אי הנוחה, יש לפנות לרופא ללא דיחוי. אם נכנס דיו לפה, יש לפנות לרופא ללא דיחוי.

Kļūdu indikatori / Klaidų indikatoriai / Törkeindikaatorid / מחוונים שגיאה /

Ja ierice pārstājusi darboties, un indikatori deg vai mirgo, izmantojiet nākamo tabulu problēmas diagnosticēšanai un novēršanai. Plašāku informāciju skatiet *Lietotāja rokasgrāmatā*. Jei produktas nustoja veikti ir lemputės šviečia arba mirksi, naudokitė šią lentelę problemos nustatymui ir sprendimui. Daugiau informācijas rasite *Vartotojo vadov*. Kui toode lakkab töötamast ja tuled põlevad või vilguvad, kasutage järgmist tabelit probleemi diagnoosimiseks ja lahendamiseks. Lisateavet lugege dokumendist *Kasutusjuhend*. אם המדפסת מפסיקה לעבוד והנורות דולקות או מהבהבות, השתמש בטבלה הבאה על מנת לבחון ולפתור את הבעיה. לפטרים נוספים, עייך במדריך למשתמש.

- : mirgo / mirksi / vilgub / מהבהב
- : deg / šviečia / põleb / מופעל

	Aizmugurējā papīra padevē ir iestrēdzis papīrs. Skatiet sadaļā „Iestrēguša papīra izņemšana” informāciju par to, kā izņemt papīru un atsākt drukāšanu. Popieriaus strigties galiniame popieriaus tiektuve. Norėdami pašalinti popierį ir tęsti spausdinimą, žr. skyrių „Popieriaus strigties šalinimas”. Paber on tagumise paberisootjasse kinni jāabud. Lugege joatist „Paberiummistuse kórvaldamine”, et paber eemaldada ja printmist jätkata. הנייר תקוע במיון הנייר האחורי. עייך בסעיף “הוצאת נייר תקוע” על מנת להוציא את הנייר ולהחשי את ההדפסה.
	Nav ievietots papīrs vai vienlaikus padotas vairākas papīra loksnis. Parezi ievietojiet aizmugurējā papīra padevē papīru un nospiediet vai . Popierius neįdėtas arba vienu metu buvo patiekti keli lapai. Teisingai įdėkite popierių į galinį popieriaus tiektuvo ir paspauskite ar . Paberit ei ole laaditud või soodeti korraga mitu lehte. Laadige paber õigesti tagumisse paberisootjasse ja vajutage nuppu või . לא הוטעו כלל דפים, או שהוטעו דפים רבים בעת ובוענה אחר. הטעו את הנייר כהלכה במיון הנייר האחורי ולחץ או או .
	Iespējams, nav pabeigta sākotnējā tintes uzpilde. Izpildiet pirmās lappuses 3. sadaļā aprakstītās procedūras darbības - . lai pabeigtu sākotnējo tintes uzpildi. Pradinis rašalo pildymas gali būti nebaigtas. Vykdykite žingsnius - , esančius pradinio puslapiu 3 skyriaus, kad užbaigtumėte pradinį rašalo pildymą. Algne tindi laadimine ei pruugi olla lõppenud. Algse tindilaadimise lõpuleviimiseks järgie eelsele 3. jaotise sammele kuni . ייתכן ששניתה הדיו הראשונית לא הושלמה. פעל בהתאם לשלבים עד בסעיף 3 שבעמוד הקדמי על מנת להשלים את שניתה הדיו הראשונית.

Tintes pudeles / Rašalo buteliukai / Tindipudelid / בקבוקי דיו /

BK	C	M	Y
664	664	664	664

- Izmantojot autentisku Epson tinti, kas nav iekļauta šajā sakarstā, var izraisīt bojājumus, kurus nesedz Epson garantijas. Ne originalaus „Epson” rašalo naudojimas gali sukelti pažeidimų, kuriems netaikoma „Epson” garantija. Epsoni originaaltindid, mida ei ole siin kirjus, võivad põhjustada Epsoni garanteetud katmata kahjustusi. שימוש בדיו שאינו דיו מקורי של Epson עלול לגרום לנזק שאינו מכוסה באחרות של חברת Epson.

Questions?



Varat atvērt *Lietotāja rokasgrāmatu* (PDF), atlasot isinājumiem, vai lejupielādēt jaunākās versijas no turpmāk norādītās vietnes. Galite atsityditi *Vartotojo vadov* (PDF) paspausdami patcicio paleidimo programą arba atsitydamsi naujasias versijas is toliau pateiktamuo tinklalapy. *Kasutusjuhend* (PDF): saate avada otsetseikoonis või võite uusima versiooni laadida alla järgmistel veebisaidil.

ניתן לפתוח את המדריך למשתמש (PDF) מסמל קיצור הדרך, או להוריד את הגרסאות האחרונות מאתר האינטרנט הבא.

<http://www.epson.eu/Support>

Lietotājiem Austrālijā/Jaunzēlandē: lūdzū, apmeklējiet turpmāk norādīto vietni. Naudotojos Australijoje ir Naujojoje Zelandijoje prašome apsilankyti toliau nurodytoje svetainėje. Kasutajat Austraalias/Us-Meremaa: külastage järgmist veebisaiti.

משתמשי באוסטרליה/ניו זילנד, אמנ בקרו באתר האינטרנט הבא. <http://support.epson.net/>

Windows® is a registered trademark of the Microsoft Corporation.
Mac is a trademark of Apple Inc., registered in the U.S. and other countries.
Android™ is a trademark of Google Inc.
Maschinenlärmformations-Verordnung 3. GPSGV: Der höchste Schalldruckpegel beträgt 70 dB(A) oder weniger gemäss EN ISO 7779.
Das Gerät ist nicht für die Benutzung im unmittelbaren Gesichtsfeld am Bildschirmarbeitsplatz vorgesehen. Um störende Reflexionen am Bildschirmarbeitsplatz zu vermeiden, darf dieses Produkt nicht im unmittelbaren Gesichtsfeld platziert werden.
AEEE Yönetmeliğine Uygundur.
Ürünün Sanayi ve Ticaret Bakanlığına tespit ve ilan edilen kullanım ömrü 5 yıldır.
Tüketicilerin sıkayet ve tiralazan konsusundaki başvurulan tüketici mahkemelerine ve tüketici hakem heyetlerine yapilabilir.
Uretici: SEIKO EPSON CORPORATION
Adres: 3-5, Owa 3-chome, Suwa-shi, Nagano-ken 392-8502 Japan
Tel: 81-266-52-3131
Web: <http://www.epson.com/>
Обладнання відповідає вимогам Технічного регламенту обмеження використання деяких небезпечних речовин в електричному та електронному обладнанні.
Для пользовательней из России срок службы: 3 года.
The contents of this manual and the specifications of this product are subject to change without notice.

