



\*413656400\*

© 2018 Seiko Epson Corporation  
Printed in XXXXXX

### Önce Bunu Okuyun

Bu yazıcıdaki mürekkebin kullanımına dikkat edilmelidir. Mürekkep tankları doldurulurken veya yeniden doldurulurken etrafa mürekkep bulaşabilir. Giysilerinize veya eşyalarınıza mürekkep bulaşursa bu lekelerin temizliği mümkün olmayabilir.

یُرْجى قراءة هذا الدليل أولاً

تتطلب هذه الطابعة التعامل مع الحبر بحذر. قد تنتثر قطرات من الحبر عند تعبئة خزانات الحبر أو إعادة تعبئتها بالحبر. إذا لامس الحبر ملابسك أو أمتعتك، فقد لا تتمكن من إزالته.

ابتدا این را بخوانید

در این چاپگر باید به دقت از جوهر استفاده کنید. هنگام پر کردن یا پر کردن مجدد مخازن جوهر، ممکن است جوهر ترشح کند. اگر جوهر بر روی لباس‌ها یا وسایل شما بریزد ممکن است پاک نشود.

### Soma Hii Kwanza

Kichapishi hiki kinahitaji uangalifu wakati wa kushughulikia wino. Wino unaweza kutapaka wakati tangi la wino limejaa au kuongezwa wino. Iwapo wino utamwagikia nguo au mali yako, huenda usitoke.

Yazıcı kurulum talimatları için bu kılavuza veya Epson video kılavuzlarına bakın.

راجع هذا الدليل أو فيديو توضيح أدلة استخدام Epson للاطلاع على تعليمات إعداد الطابعة.

جهت اطلاع از دستورالعمل‌های تنظیم، چاپگر این راهنما یا راهنماهای ویدیویی Epson را ملاحظه نمایید.

Tazama mwongozo huu au miongozo ya video ya Epson kwa maagizo ya usanidi wa kichapishi.



<http://epson.sn>

Windows kullanıcıları birlikte verilen CD'yi kullanarak da kurabilirler.

يمكن لمستخدمي Windows أيضاً إعداد الطابعة باستخدام القرص المضغوط المرفق.

کاربران Windows نیز می‌توانند با استفاده از سی‌دی ارائه شده نسبت به اعمال تنظیمات اقدام نمایند.

Pia watumiaji wa Windows wanaweza kusanidi kwa kutumia CD iliyotolewa.

Windows® is a registered trademark of the Microsoft Corporation.

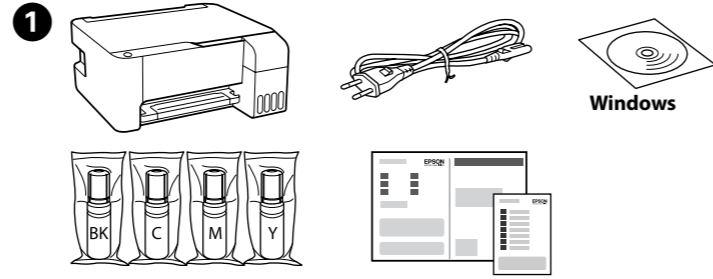
Baskı kafasını şarj etmek için ilk mürekkep şişeleri kısmen kullanılacaktır. Bu şişeler izleyen mürekkep şişeleriyle karşılaştırıldığında daha az sayfa yazdırabilir.

تستخدم زجاجات الحبر الأولية بشكل جزئي لتعبئة رأس الطابعة. قد تتضمن الزجاجات كمية حبر تكفي لطباعة صفحات أقل مقارنة بزجاجات الحبر اللاحقة.

مقداری از محتوای بطری‌های جوهر اولیه برای شارژ هد چاپ مورد استفاده قرار می‌گیرد. در نتیجه ممکن است این بطری‌ها در مقایسه با بطری‌های آتی، تعداد صفحه‌های کمتری را چاپ کنند.

Chupa za kwanza za wino zitatumika kidogo kuchaji kichwa cha kuchapisha. Chupa hizi zinaweza kuchapisha kurasa chache ikilinganishwa na chupa za baadaye za wino.

## 1 Ambalajdan ıkarma / التفریح / باز کردن بسته‌بندی / Kufungua

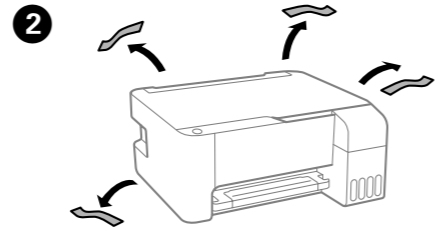


Konuma bağılı olarak ek öğeler eklenebilir.

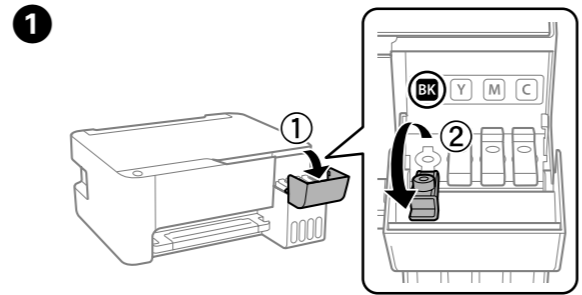
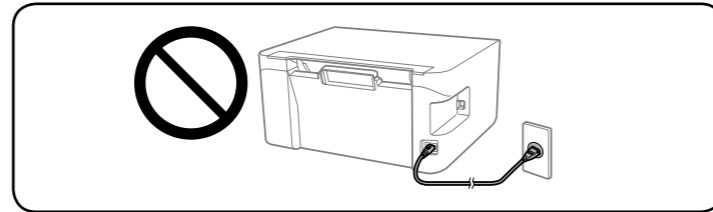
قد تُرفق عناصر إضافية مع الطابعة حسب الموقع.

بسته به موقعیت ممکن است موارد دیگری نیز در بسته ارائه شوند.

Vipengee vya ziada vinaweza kujumuishwa kulingana na eneo.



## 2 Mürekkep Doldurma / تعبئة الحبر / شارژ کردن جوهر / Kuchaji Wino



-  Ürününüzle gelen mürekkep kartuşlarını kullanın.
-  Epson, orijinal olmayan mürekkeplerin kalitesini ve güvenilirliğini garanti edemez. Orijinal olmayan mürekkep kullanımı Epson'un garantisini kapsamında olmayan hasara yol açabilir.

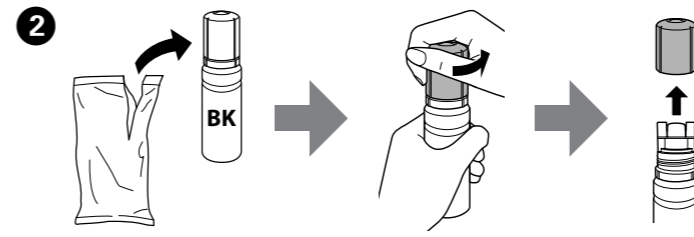
 استخدم زجاجات الحبر التي تورد مع المنتج.

 لا يمكن لشركة Epson أن تضمن جودة أو موثوقية الحبر غير الأصلي. قد يؤدي استخدام حبر غير أصلي إلى حدوث تلف لا تشمل ضمانات Epson.

 از بطری‌های جوهر که همراه محصول عرضه شده است استفاده کنید.

 Epson نمی‌تواند کیفیت یا قابلیت اعتماد به جوهر غیر اصل را ضمانت کند. استفاده از جوهر غیراصولی امکان دارد باعث آسیب دیدن محصول شود که تحت ضمانت‌های Epson نمی‌باشد.

-  Tumia chupa za wino zilizokuja na kichapishi chako.
-  Epson haiwezi kuhakikisha ubora na utegemezi wa wino usio halali. Matumizi ya wino usio halali yanaweza kusababisha uharibifu usioangaziwa na dhamana za Epson.

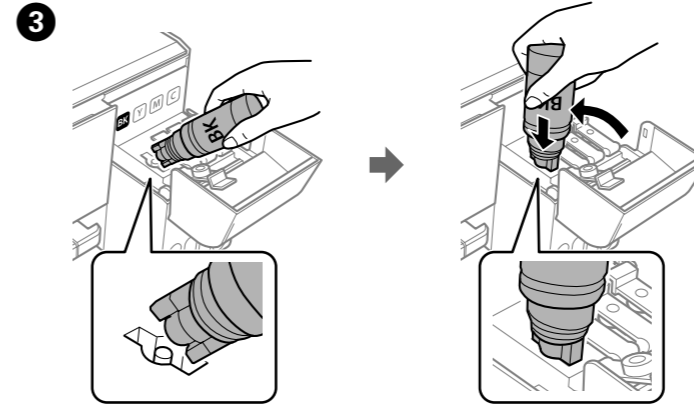


 Mürekkep şişesini dik tutarken kapağı çıkarın, aksi halde mürekkep sızabilir.

أزل الغطاء أثناء الحفاظ على زجاجة الحبر في وضع قائم؛ وإلا فقد يتسرب الحبر.

در حالی که بطری را عمودی نگه داشته‌اید، درپوش را بردارید؛ در غیر این صورت ممکن است نشت کند.

Ondoa kifuniko huku ukisimamisha wima chupa ya wino; vinginevyo wino unaweza kuvuja.

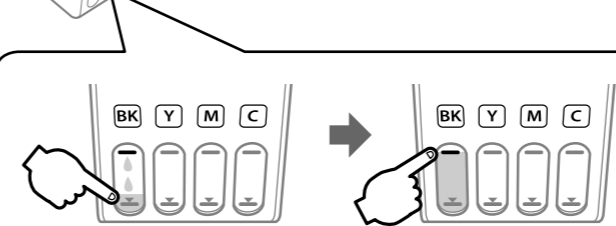
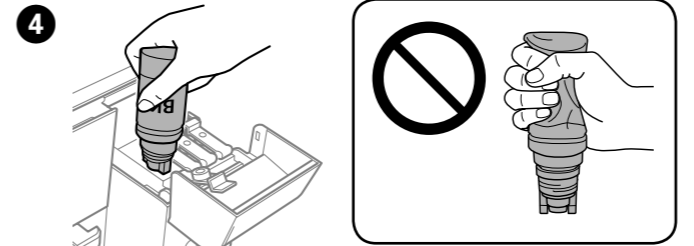


 Mürekkep şişesini düşürmeyin, aksi halde mürekkep sızabilir.

لا تدفع زجاجة الحبر، وإلا فقد يتسرب الحبر.

به آن ضربه نزنید، در غیر این صورت ممکن است جوهر نشت کند.

Usigonge chupa ya wino; vinginevyo wino unaweza kumwagika.



Mürekkep seviyesi üst çizgiye eriştiğinde mürekkep akışı otomatik durur.

يتوقف تدفق الحبر تلقائيًا عند وصول مستوى الحبر إلى الخط العلوي.

پس از رسیدن سطح جوهر به خط بالایی جریان جوهر به طور خودکار متوقف می‌شود.

Mtiririko wa wino unasitishwa kiotomatiki wakati kiwango cha wino hufikia mstari wa juu.

 Mürekkep tank içine akmaya başlamadıysa mürekkep şişesini çıkarın ve yeniden takmaya çalışın.

 Mürekkep şişesini takılı bırakmayın; aksi halde şişe hasar görebilir veya mürekkep sızabilir.

 إذا لم يبدأ الحبر في التدفق إلى الخزآن، فأزل زجاجة الحبر ثم حاول إعادة إدخالها.

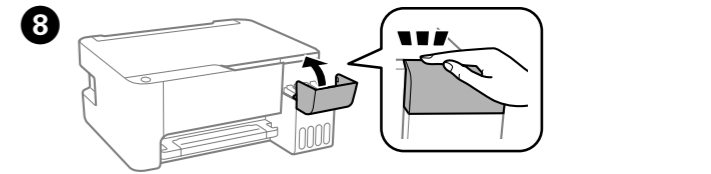
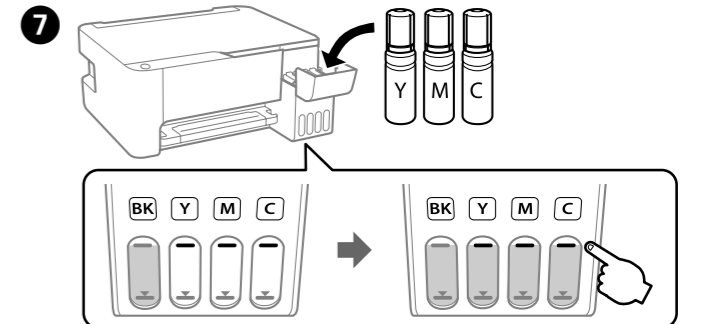
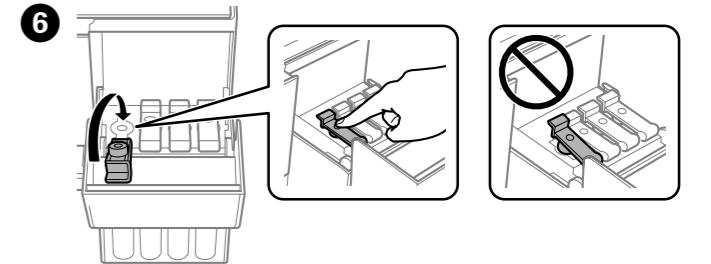
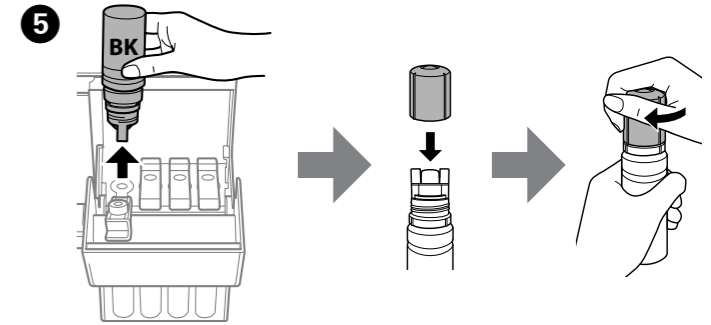
 لا تترك زجاجة الحبر داخل الخزآن؛ حيث قد يؤدي ذلك إلى تلف الزجاجاة أو تسرب الحبر.

 اگر جوهر وارد مخزن نشد، بطری جوهر را بردارید و دوباره وارد کنید.

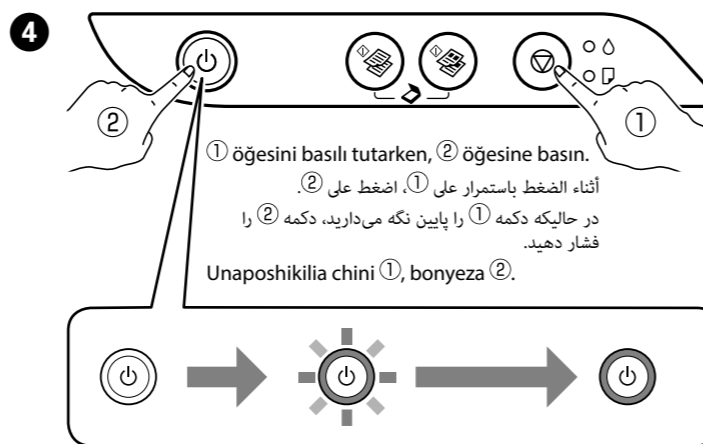
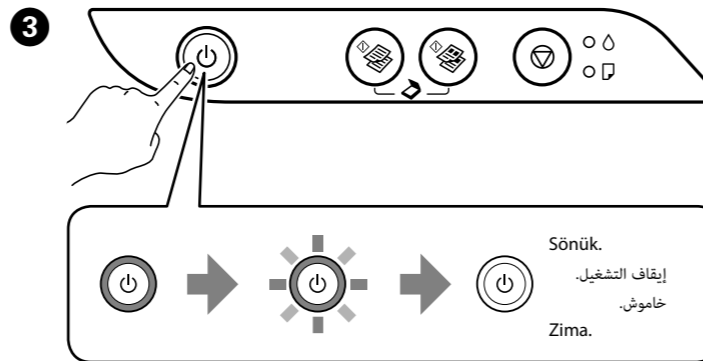
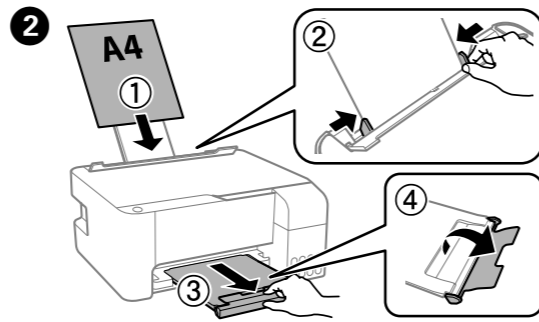
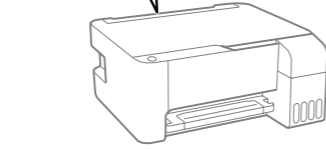
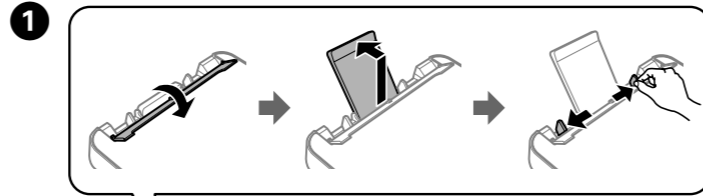
 بطری جوهر را وارد شده رها نکنید؛ در غیر این صورت ممکن است بطری آسیب بیند یا جوهر نشت کند.

 Iwapo wino hutaanza kutiririka kwenye tanki, ondoa chupa ya wino na ujaribu kuichomeka upya.

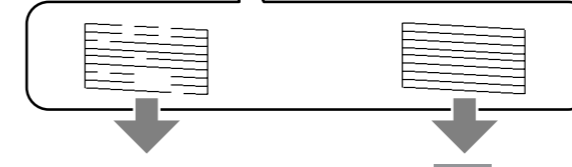
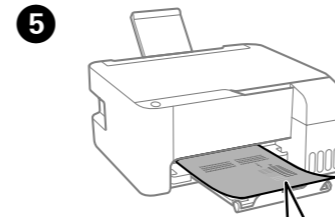
 Usiache chupa ya wino kama imehomekwa; vinginevyo chupa inaweza kuharibika au wino unaweza kumwagika.



### 3 Yazdırma Kalitesini Kontrol Etme / بررسی کیفیت چاپ / التحقق من جودة الطباعة / Kuangalia Ubora wa Kuchapisha

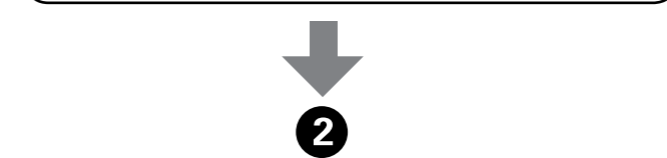
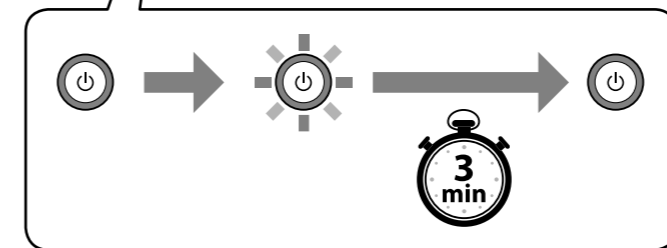
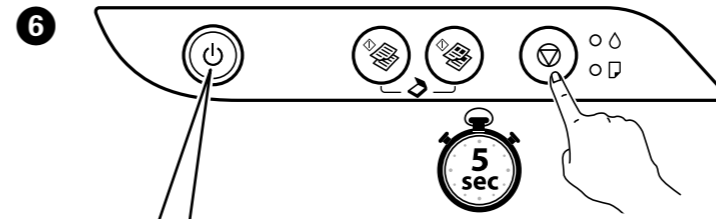


① ögesini basılı tutarken, ② ögesine basın.  
أثناء الضغط باستمرار على ①، اضغط على ②.  
در حالیکه دکمه ① را پایین نگه می‌دارید، دکمه ② را فشار دهید.  
Unaposhikilia chini ①, bonyeza ②.



6 Baskı kafasını temizleyin.  
نظف رأس الطباعة.  
هد چاپ را تمیز کنید.  
Safisha kichwa cha kuchapisha.

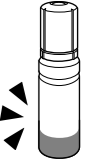
4 Sonraki bölüme gidin.  
انتقل إلى القسم التالي.  
به بخش بعدی بروید.  
Nenda kwenye sehemu inayofuata.



Baskı kafası temizleme tüm mürekkep tanklarından biraz mürekkep kullanır.  
تنظيف رأس الطباعة باستخدام بعض من الحبر الموجود في جميع خزانات الحبر.  
فرآیند تمیزکاری هد چاپ مقداری جوهر از همه مخزن‌ها مصرف می‌کند.  
Usafishaji wa kichwa cha kuchapisha hutumia wino kidogo kutoka kwenye tangi zote.

### 4 Mürekkebi Yeniden Doldurma / پر کردن مجدد جوهر / إعادة تعبئة الحبر / Kujaza Wino

Her bir şişede mürekkep kaldıysa onları yeniden doldurun.  
إذا كان هناك حبر متبقي في كل زجاجة، فأعد تعبئة الزجاجات.  
اگر در هر کدام بطری‌ها جوهر باقی مانده است، آن را دوباره پر کنید.  
Iwapo kuna wino unaosalia kwenye kila chupa, zijaze upya.



### 5 Bilgisayara Bağlanma / وصل شدن به رایانه / الاتصال بالكمبيوتر / Kuunganisha kwenye Kompyuta



<http://epson.sn>

Yazılımı kurmak için web sitesini ziyaret edin. Windows kullanıcıları birlikte verilen CD'yi kullanarak da yazılımı kurabilir.

يُرجى زيارة الموقع الإلكتروني لتثبيت البرامج. يمكن أيضًا مستخدم Windows تثبيت البرامج باستخدام القرص المضغوط المرفق.

برای نصب نرم‌افزار از وبسایت بازدید کنید. کاربران Windows می‌توانند نرم‌افزار را با استفاده از سی‌دی ارائه‌شده نیز نصب کنند.

Tembelea tovuti ili kusakinisha programu. Watumiaji wa Windows pia wanaweza kusakinisha programu kwa kutumia CD iliyoambatishwa.

The contents of this manual and the specifications of this product are subject to change without notice.

