

EL Ξεκινήστε εδώ
SL Začnite tukaj

HR Počnite ovdje
MK Почнете оттука



© 2018 Seiko Epson Corporation
Printed in XXXXXX

Διαβάστε πρώτα αυτό

Πρέπει να χειρίζεστε προσεκτικά το μελάνι σε αυτόν τον εκτυπωτή. Όταν γεμίζετε ή ξαναγεμίζετε με μελάνι τα δοχεία, μπορεί να πεταχτεί μελάνι. Αν το μελάνι πέσει σε ρούχα ή αντικείμενα, ίσως να μην φεύγει.

Najprej preberite to obvestilo

Pri ravnanju s črnilom za tiskalnik bodite previdni. Pri polnjenju ali dolivanju posod s črnilom se lahko poškropite s črnilom. Če črnilo pride v stik z oblačili ali drugimi predmeti, ga morda ne boste mogli odstraniti.

Prvo pročítajte ovo

Pisač zahtijeva pažljivo rukovanje tintom. Tinta se može prosuti pri punjenju ili dopuni spremnika tintom. Ako tinta dospije na odjeću i druge predmete, možda ju nećete moći ukloniti.

Прво прочитајте го ова

За користење на овој печатач потребно е внимателно ракување со мастилото. Може да прсне мастило кога резервоарите се полнат или дополнуваат. Ако ви прсне мастило на облеката, може да не се исчисти.

Δείτε αυτόν τον οδηγό ή το βίντεο-οδηγό της Epson για οδηγίες εγκατάστασης.

Za navodila za nastavev tiskalnika si oglejte ta navodila za uporabo ali navodila za uporabo družbe Epson v obliki videoposnetka.

Pogledajte ovaj vodič ili Epsonove video vodiče za upute o postavljanju pisača.

Инструкции за поставување на печатачот се достапни во ова упатство или во видео упатствата за Epson.



<http://epson.sn>

Οι χρήστες Windows μπορούν να εκτελέσουν εγκατάσταση και από το συνοδευτικό CD.

Uporabniki sistema Windows lahko nastavev izvedejo tudi s priloženim CD-jem.

Korisnici sustava Windows također mogu izabrati postavke koristeći isporučeni CD.

Корисниците на Windows може да го извршат поставувањето и со помош на испорачаното CD.

Windows® is a registered trademark of the Microsoft Corporation.

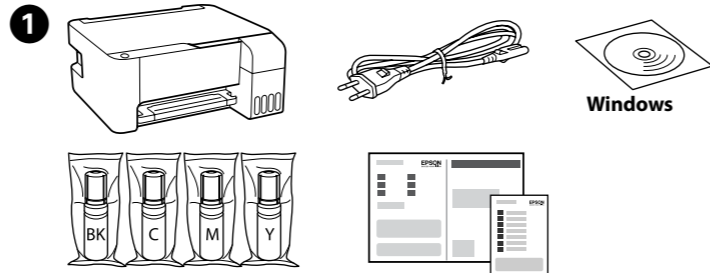
Οι αρχικές φιάλες μελάνης θα χρησιμοποιηθούν εν μέρει για την φόρτιση της κεφαλής εκτύπωσης. Αυτές οι φιάλες μπορεί να εκτυπώσουν λιγότερες σελίδες σε σύγκριση με τις επόμενες φιάλες μελάνης.

Stekleničke s črnilom za začetno nastavev bodo delno uporabljene za polnjenje tiskalne glave. S temi stekleničkami boste morda natisnili manj strani kot z nadaljnjimi stekleničkami s črnilom.

Početne bočice s tintom djelomično će biti korištene za punjenje ispisne glave. Ove bočice mogle bi ispisati manji broj stranica u odnosu na sljedeće bočice tinte.

Почетните шишиња со мастило делумно ќе се користат за полнење на главата за печатење. Со овие шишиња може да се отпечата помал број страници во споредба со наредните шишиња со мастило.

1 Αποσυσκευασία / Odstranjevanje embalaže / Отпакиравање / Распакување

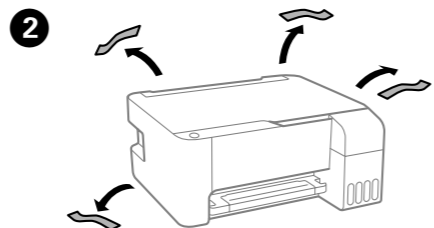


Μπορεί να συμπεριλαμβάνονται επιπλέον στοιχεία αναλόγως της περιοχής.

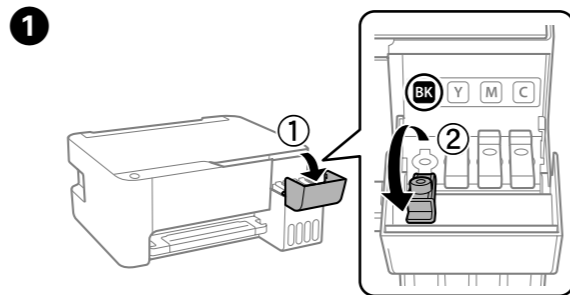
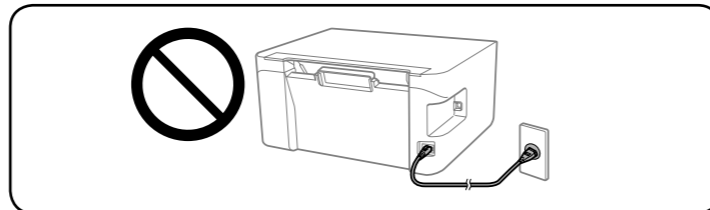
Morda so priloženi dodatni elementi, odvisno od lokacije.

Dodatni artikli mogu biti uključeni ovisno o lokaciji.

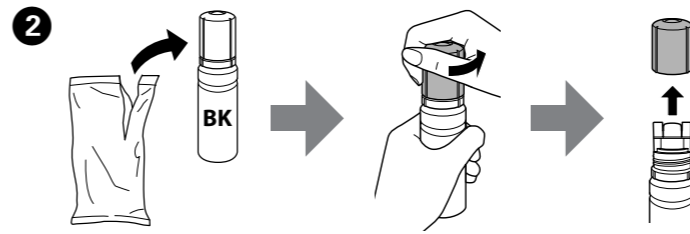
Во зависност од локацијата, може да бидат вклучени дополнителни производи.



2 Φόρτωση μελανιού / Polnjenje črnila / Punjenje tinte / Полнење мастило



- !** Χρησιμοποιήστε τις συνοδευτικές φιάλες μελανιού της συσκευής.
- !** Η Epson δεν εγγυάται την ποιότητα και την αξιοπιστία των μη γνήσιων μελανιών. Αν χρησιμοποιείτε μη γνήσιο μελάνι, υπάρχει κίνδυνος βλάβης, την οποία δεν καλύπτουν οι εγγυήσεις της Epson.
- !** Uporabite stekleničke s črnilom, ki so bile priložene izdelku.
- !** Epson ne zagotavlja kakovosti ali zanesljivosti neoriginalnega črnila. Uporaba neoriginalnih črnil lahko povzroči poškodbe, ki jih jamstvo družbe Epson ne krije.
- !** Upotrijebite bočice s tintom isporučene uz vaš pisač.
- !** Epson ne može jamčiti kvalitetu ili pouzdanost tinte koja nije originalna. Uporaba neoriginalne tinte može uzrokovati štetu koju ne pokrivaju jamstva tvrtke Epson.
- !** Употребувајте ги шишињата со мастило што ќе ги добиете во пакет со производот.
- !** Epson не гарантира за квалитетот и сигурноста на неоригинално мастило. Употребата на неоригинално мастило може да предизвика оштетување што не е покриено со гаранцијата на Epson.

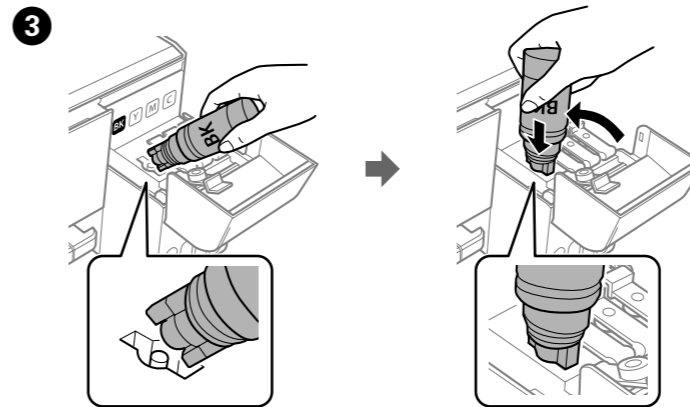


! Αφαιρέστε το καπάκι κρατώντας τη φιάλη μελανιού σε όρθια θέση.

Stekleničko s črnilom držite v pokončnem položaju in odstranite pokrovček, saj lahko v nasprotnem primeru črnilo začne iztekati.

Uklonite kapicu držeći bočicu s tintom uspravno, jer bi u protivnom mogla iscurjeti tinta.

Извадете го капачето држејќи го шишето со мастило исправно; во спротивно мастилото може да истече.

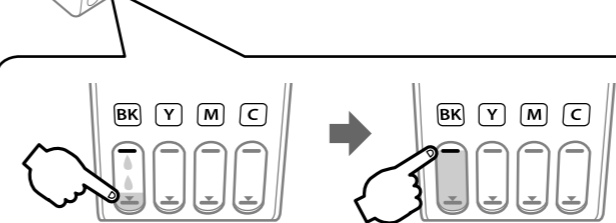
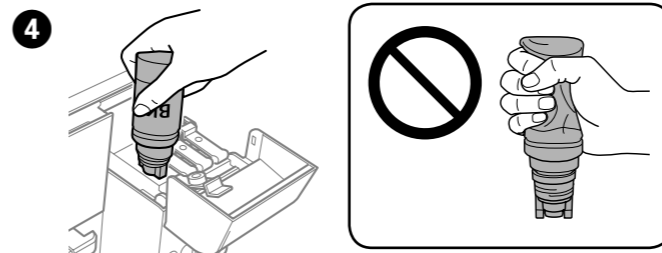


! Προσέξτε να μη ρίξετε τη φιάλη μελανιού, γιατί υπάρχει κίνδυνος διαρροής.

Stekleničk s črnilom ne stresajte, saj lahko v nasprotnem primeru črnilo začne iztekati.

Nemojte lupkati bočicom s tintom, jer bi u protivnom mogla iscurjeti tinta.

Не удирајте го шишето со мастило, во спротивно, мастилото може да истече.



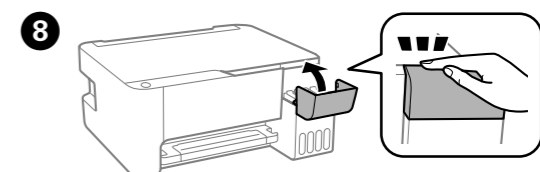
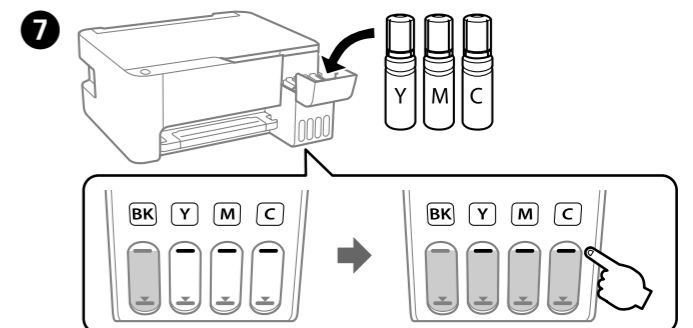
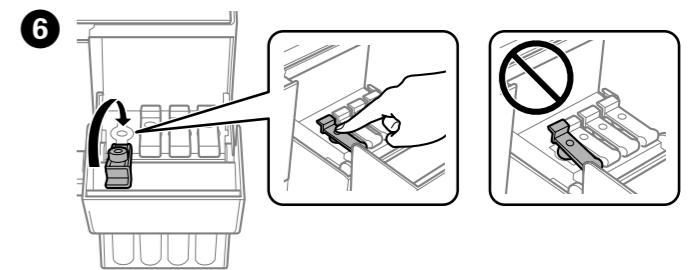
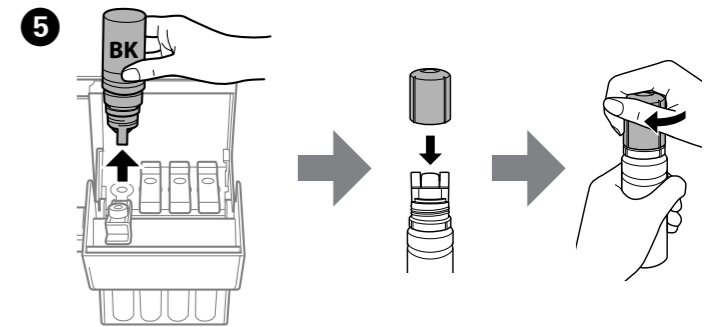
Η ροή του μελανιού σταματά αυτόματα όταν η στάθμη του μελανιού φτάσει στην πάνω γραμμή.

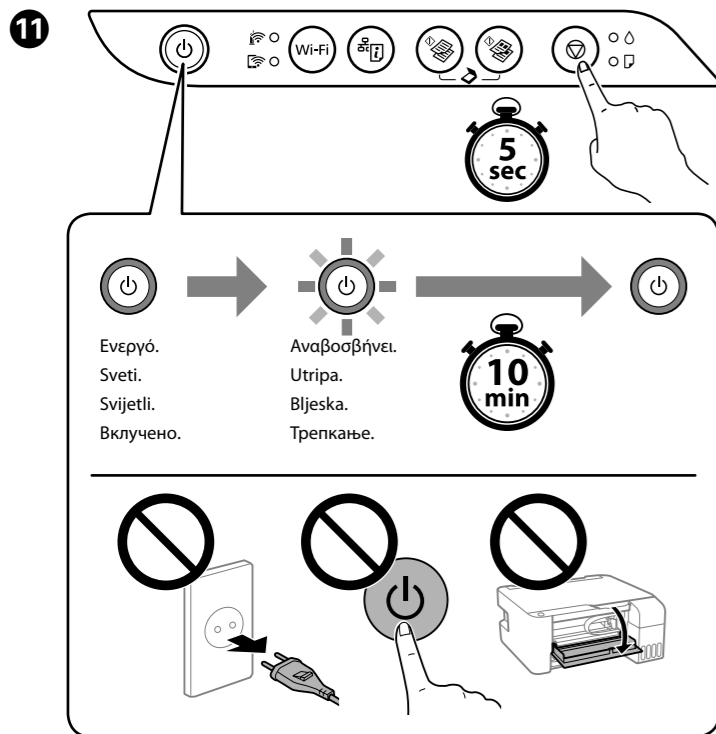
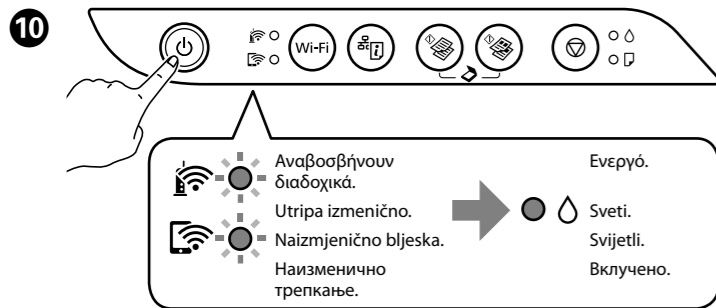
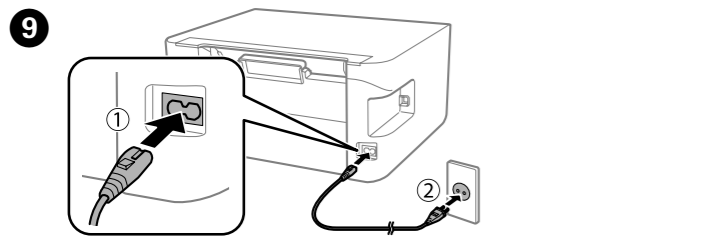
Črnilo samodejno preneha teči, ko raven črnila doseže zgornjo oznako.

Tinta automatski počinje teći kada razina tinte dostigne gornju crtu.

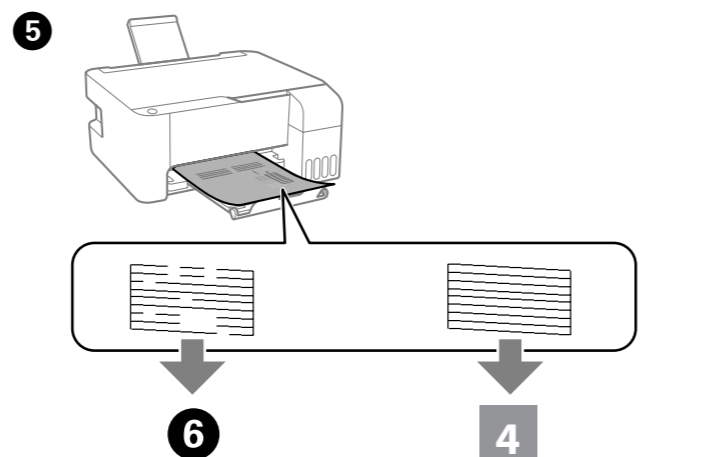
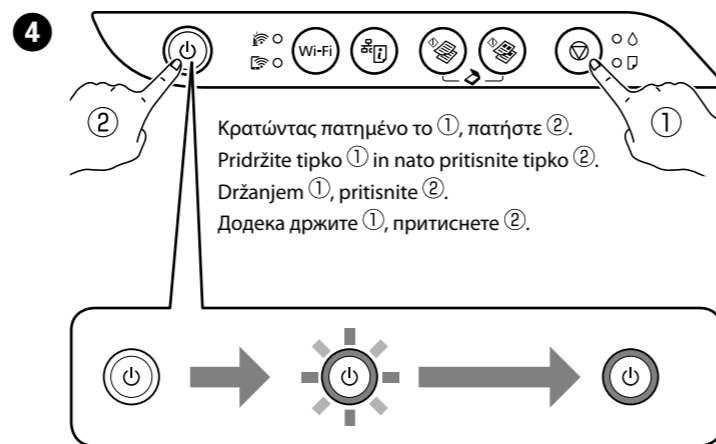
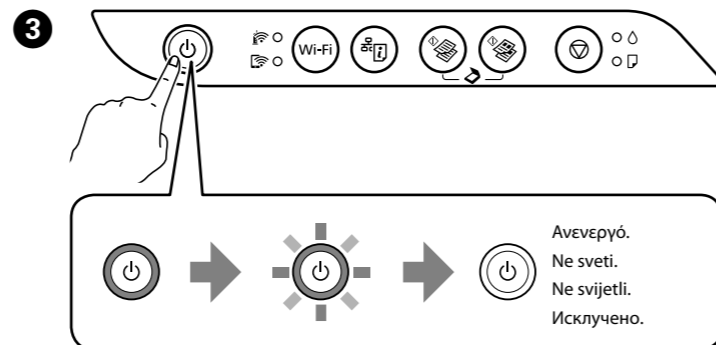
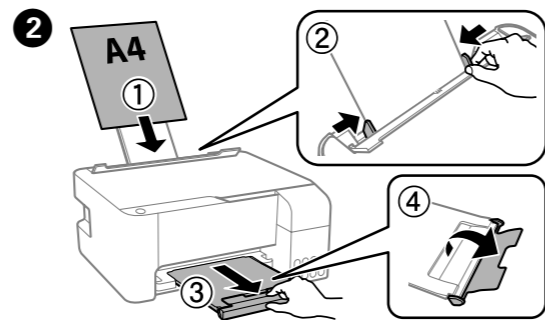
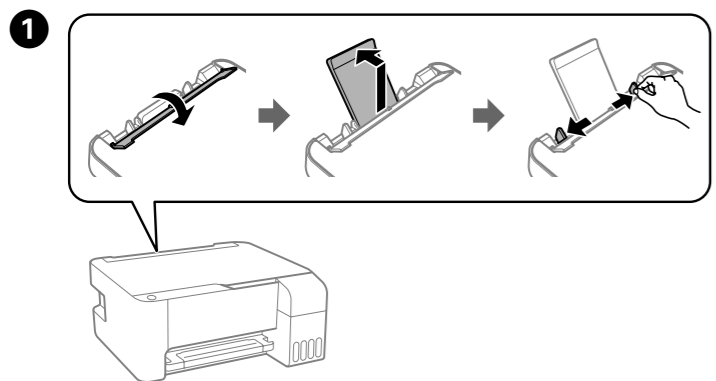
Протокол на мастилото автоматски запира кога нивото за мастило ќе дојде до горната линија.

- !** Εάν το μελάνι δεν αρχίσει να ρέει εντός του δοχείου, αφαιρέστε τη φιάλη μελανιού και δοκιμάστε να την τοποθετήσετε ξανά.
- !** Μην αφήνετε τη φιάλη μελανιού τοποθετημένη στην υποδοχή, καθώς υπάρχει κίνδυνος φθοράς της φιάλης ή διαρροής μελανιού.
- !** Če črnilo ne začne teči v posodo, odstranite stekleničko s črnilom in jo ponovno vstavite.
- !** Odstranite stekleničko s črnilom, kajti v nasprotnem primeru jo lahko poškodujete oz. lahko črnilo izteče iz nje.
- !** Ako tinta ne počne teći u spremnik, uklonite bočicu s tintom i pokušajte je ponovno umetnuti.
- !** Ne ostavljajte bočicu s tintom umetnutu, jer bi se bočica mogla oštetiti ili bi tinta mogla iscurjeti.
- !** Ако мастилото не започне да тече во резервоарот, отстранете го шишето со мастило и повторно обидете се да го вметнете.
- !** Не оставајте го шишето со мастило вметнато. Во спротивно, шишето може да се оштети и мастилото да истече.

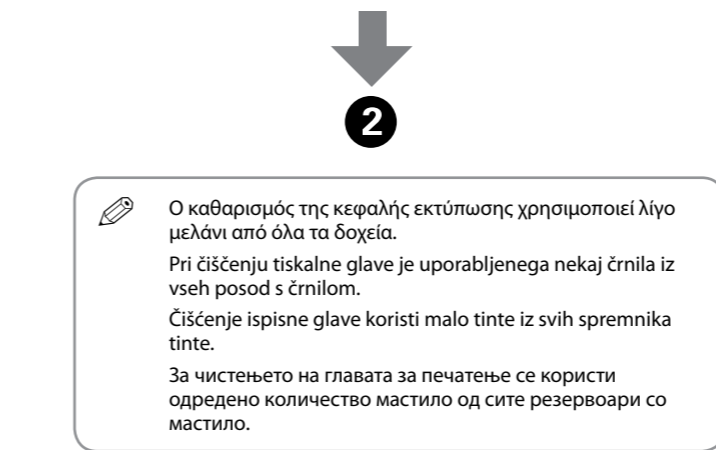
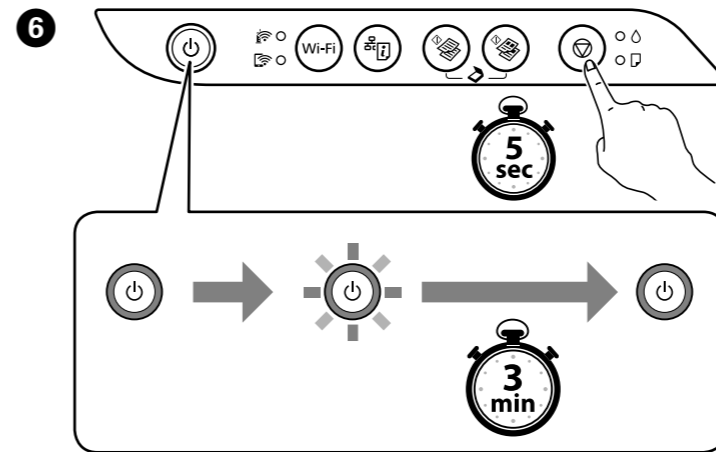




3 Έλεγχος ποιότητας εκτύπωσης / Preverjanje kakovosti tiskanja / Provjera kvalitete ispisa / Проверка на квалитетот на печатење



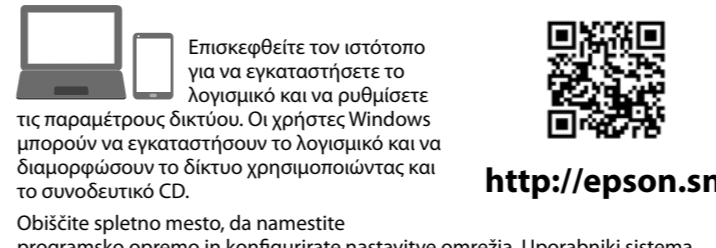
Καθαρίστε την κεφαλή εκτύπωσης. Οчистите тискално главо. Очистите главу писача. Искстете ја главата за печатење. Μεταβείτε στην επόμενη ενότητα. Nadaljujte v naslednjem razdelku. Idite na sljedeći dio. Одете на следниот дел.



4 Αναπλήρωση μελανιού / Dolivanje črnila / Ponovno punjenje tinte / Дополнување мастило

Αν απομένει μελάνι σε κάθε φιάλη, αναπληρώστε τις. Če je v posameznih stekleničkah ostalo črnilo, jih napolnite. Ako je u svakoj bočici preostalo tinte, ponovno ih napunite. Ако во сите шишиња преостанува мастило, дополнете ги.

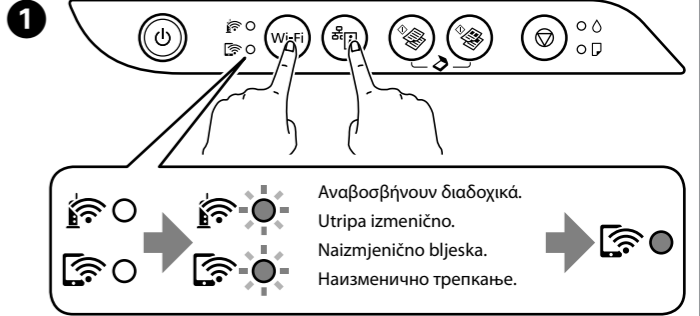
5 Σύνδεση σε συσκευές / Vzpostavlanje povezave z napravami / Sprajanje na uređaje / Поврзување со уреди



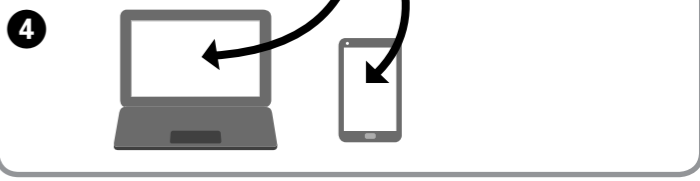
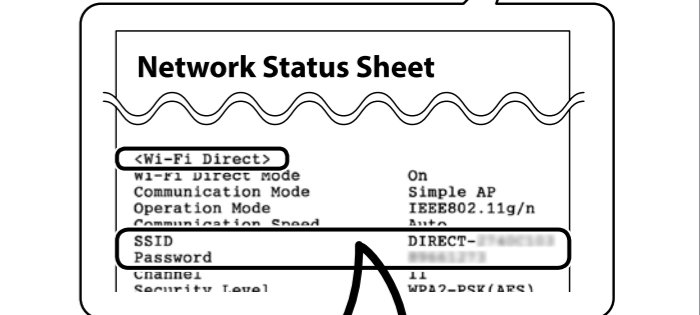
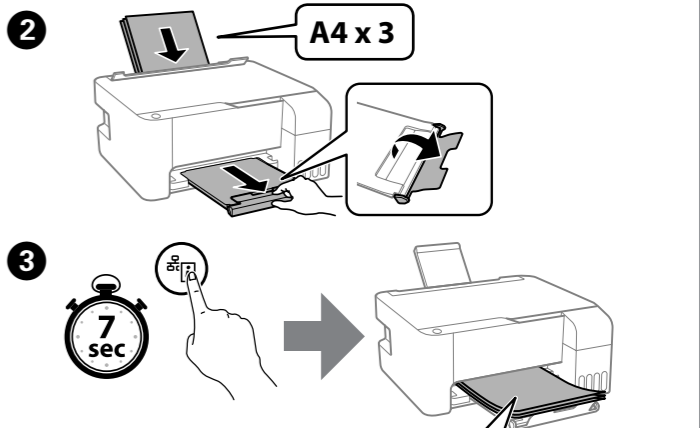
Обиштите spletno mesto, da namestite programsko opremo in konfigurirate nastavitve omrežja. Uporabniki sistema Windows lahko za namestitev programske opreme in konfiguracijo omrežja uporabijo tudi priloženi CD. Posjetite web-mjesto kako biste instalirali softver i odaberite mrežne postavke. Korisnici sustava Windows također mogu instalirati softver i konfigurirati mrežu koristeći isporučeni CD. Посетете ја веб-локацијата за да го инсталирате софтверот и да ги конфигурирате мрежните поставки. Корисниците на Windows може исто така да инсталираат софтвер и да ја конфигурираат мрежата со помош на испорачаното CD.

Wi-Fi Direct

Μπορείτε να συνδέσετε υπολογιστές ή έξυπνες συσκευές απευθείας στον εκτυπωτή, χωρίς ασύρματο δρομολογητή. Αν δεν μπορείτε να συνδεθείτε με σύνδεση Wi-Fi Direct, δείτε τον Οδηγό χρήστη. Računalnike ali pametne naprave lahko povežete neposredno s tiskalnikom brez brezžičnega usmerjevalnika. Če povezave ne morete vzpostaviti prek povezave Wi-Fi Direct, si oglejte priročnik Navodila za uporabo. Računalo ili pametni uređaj možete izravno spojiti na pišać bez bežičnog usmjerivača. Ako ne možete spojiti koristeći Wi-Fi Direct vezu, pogledajte Korisnički vodič. Може да поврзвате компјутери или pametni уреди директно со печатачот, без безжичен пренасочувач. Ако не можете да се поврзете со помош на врска Wi-Fi Direct, погледнете во Упатство за корисникот.



Αυτό το βήμα δεν θα απαιτείται από τη δεύτερη φορά. Tega koraka vam ni treba izvesti drugič. Ovaj korak treba izvršiti samo prvi put. Овој чекор не е потребен од вториот пат.



The contents of this manual and the specifications of this product are subject to change without notice.