

ET-2710 Series L3150 Series

EPSON
EXCEED YOUR VISION

EN Start Here
RU Установка

UK Встановлення
KK Осы жерден бастаңыз



413612900

© 2018 Seiko Epson Corporation
Printed in XXXXXX

Read This First

This printer requires careful handling of ink. Ink may splatter when the ink tanks are filled or refilled with ink. If ink gets on your clothes or belongings, it may not come off.

Прочтите в первую очередь

При использовании данного принтера требуется внимательно обращаться с чернилами. Чернила могут разбрызгиваться при заправке или перезаправке контейнеров для чернил. Если чернила попадут на одежду или вещи, возможно, удалить их не удастся.

Прочитайте перед началом работы

Цей принтер потребує обережного поводження з чорнилом. Чорнило може розлитися під час заповнення чорнильних картриджів або доливання чорнила. Якщо чорнило потрапить на одяг або особисті речі, можливо, його не вдасться вивести.

Алдымен осыны оқыңыз

Бұл принтер сияның мұқият қолданылуын талап етеді. Сия құтылары толық немесе сиямен қайта толтырылған кезде сия шашырауы мүмкін. Сия киімге немесе басқа бұйымдарыңызға төгіліп кетсе, кетпеуі мүмкін.

See this guide or Epson video guides for printer setup instructions. Инструкции по установке принтера см. в данном руководстве или видеоруководствах Epson.

Інструкції з налаштування принтера див. у цьому посібнику або в довідкових відео Epson.

Принтер параметрлерінің нұсқаулықтарын алу үшін осы нұсқауды немесе Epson бейне нұсқауларын қараңыз.



<http://epson.sn>

Windows users can also setup using the CD supplied.

Пользователи Windows также могут выполнить установку с помощью компакт-диска, входящего в комплект поставки.

Користувачі ОС Windows також можуть виконати налаштування за допомогою CD-диска, що постачається в комплекті.

Windows пайдаланушылары да берілген CD дискін пайдаланып орната алады.

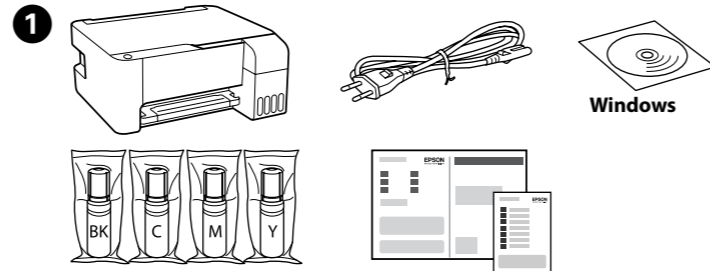
Windows® is a registered trademark of the Microsoft Corporation.

The initial ink bottles will be partly used to charge the print head. These bottles may print fewer pages compared to subsequent ink bottles.

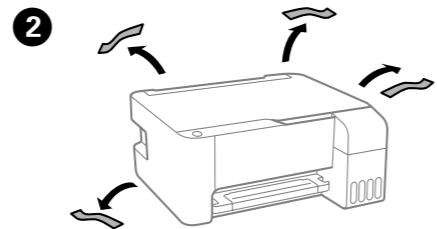
Часть чернил из первых бутылок может использоваться для заправки печатающей головки. Запаса чернил из этих бутылок может хватить на меньшее количество страниц по сравнению с последующими бутылками. Чорнило з флаконів, що входять у комплект, частково буде використано для заряджання друкувальної головки. Вмісту цих флаконів може бути достатньо для друку меншої кількості сторінок порівняно з подальшими флаконами чорнил.

Бастапқы сия шишалары басып шығарғыш басын зарядтау үшін жартылай пайдаланылады. Бұл шишалар сия шишаларын алмастыру үшін бірнеше бетті басып шығаруы мүмкін.

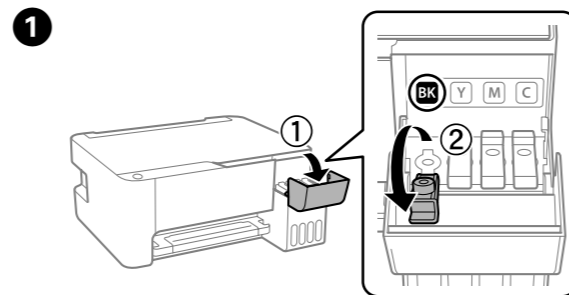
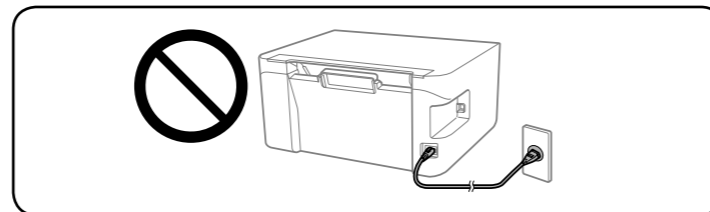
1 Unpacking / Распаковка / Розпакування / Орамнан шығару



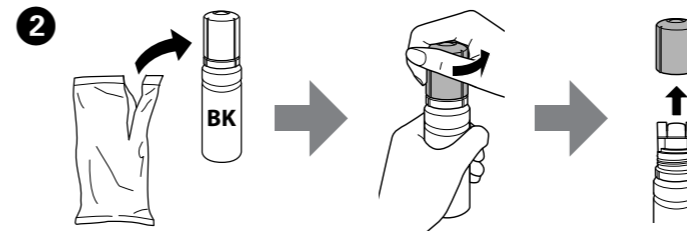
Additional items may be included depending on the location. В зависимости от региона в комплект могут входить дополнительные элементы. Залежно від регіону в комплект можуть бути включені додаткові компоненти. Қосымша элементтер орналасуына байланысты қосылуы мүмкін.



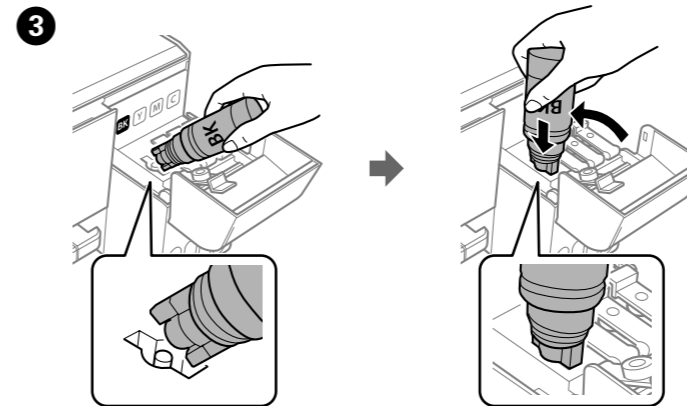
2 Charging Ink / Заправка чернил / Зарядження чорнила / Сиямен толтыру



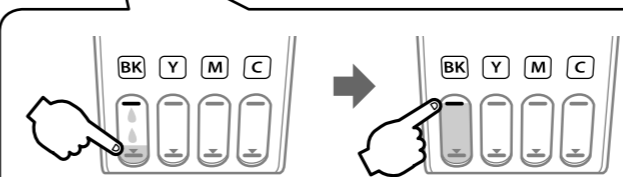
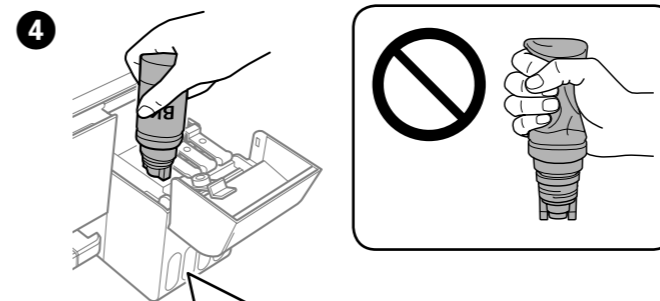
- Use the ink bottles that came with your product.
- Epson cannot guarantee the quality or reliability of non-genuine ink. The use of non-genuine ink may cause damage that is not covered by Epson's warranties.
- Используйте бутылки с чернилами, поставляемые в комплекте с продуктом.
- Epson не может гарантировать качество и надежность неоригинальных чернил. Использование неоригинальных чернил может привести к повреждениям вашего принтера, на которые не будут распространяться гарантийные обязательства компании Epson.
- Використовуйте флакони з чорнилом, що постачаються в комплекті з виробом.
- Epson не гарантує якість і надійність роботи неоригінальних чорнил. Використання неоригінального чорнила може завдати шкоди, усунення якої не покриватиметься гарантією Epson.
- Өніммен бірге келген сия шишаларын пайдаланыңыз.
- Epson компаниясы түпнұсқадан басқа сияның сапасы немесе сенімділігіне кепілдік бере алмайды. Түпнұсқалық емес сияны пайдалану Epson кепілдігіңізде қарастырылмаған зиян келтіруі мүмкін.



- Remove the cap while keeping the ink bottle upright; otherwise ink may leak. Снимите крышку, удерживая бутылку строго вертикально, в противном случае чернила могут вытечь. Зніміть кришку, тримаючи флакон з чорнилом у вертикальному положенні, щоб запобігти витіканню чорнила. Сия шишасын тік күйде ұстап, сауытты алып тастаңыз, себебі сия ағып кетуі мүмкін.

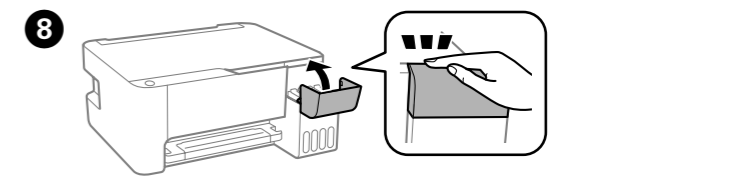
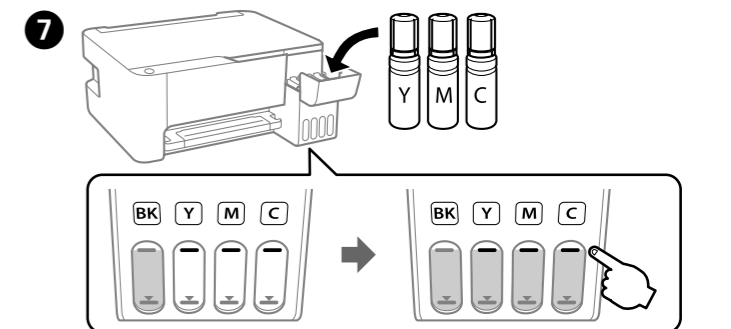
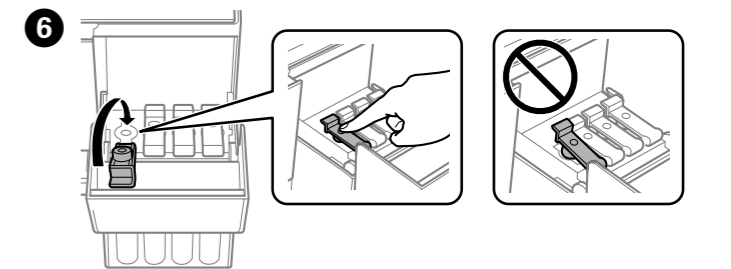
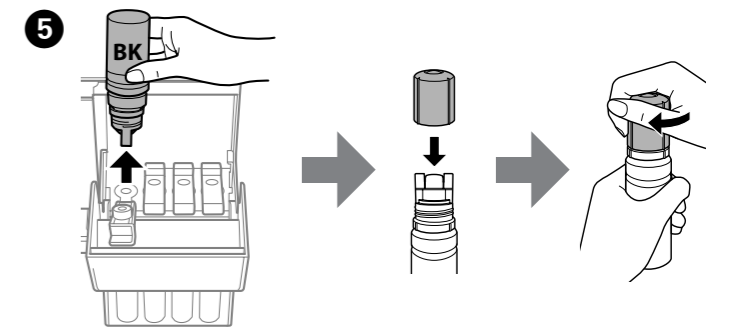


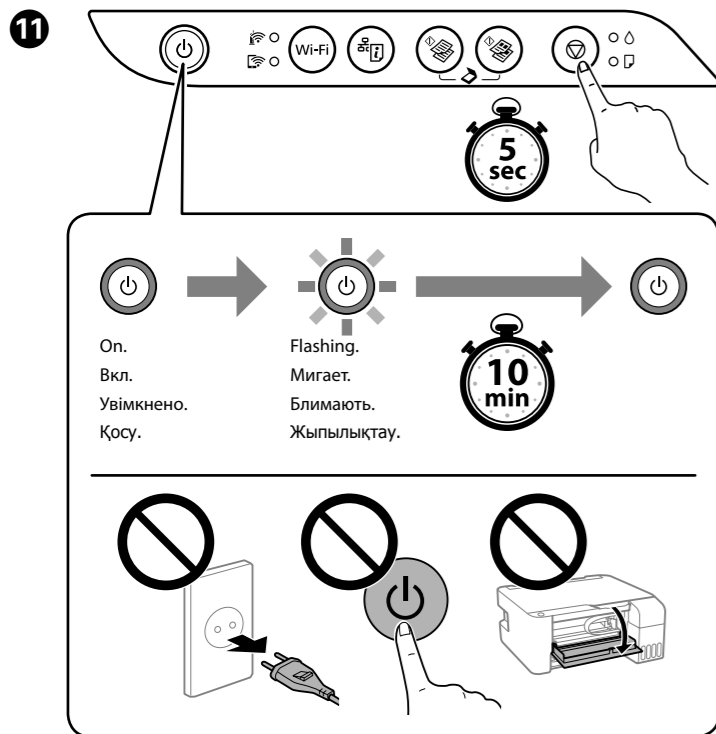
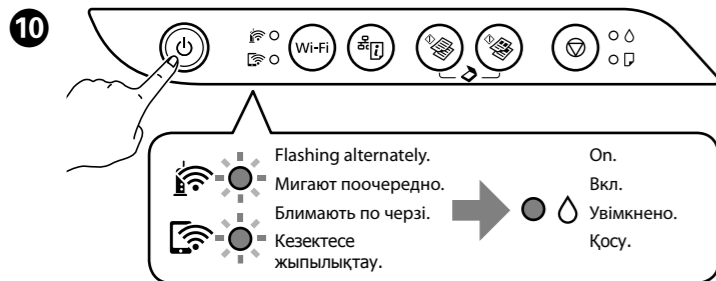
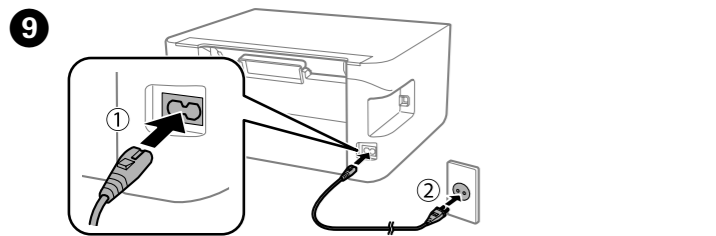
- Do not knock the ink bottle, otherwise the ink may leak. Не ударяйте бутылку с чернилами, так как это может привести к утечке чернил. Не стукайте по флакону з чорнилом, інакше чорнило може витекти. Сия шишасын соқпаңыз, сияның ағып кетуі мүмкін.



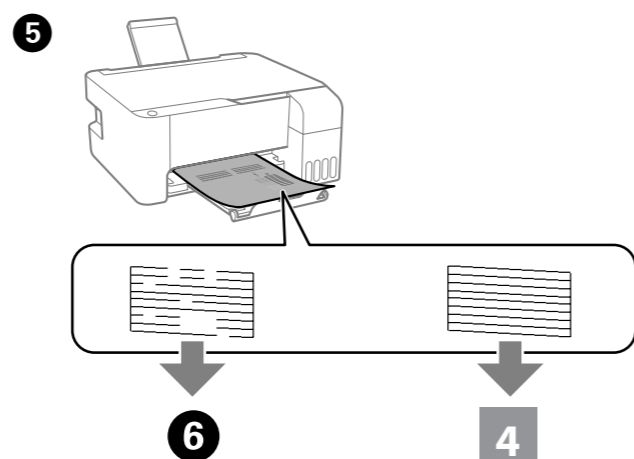
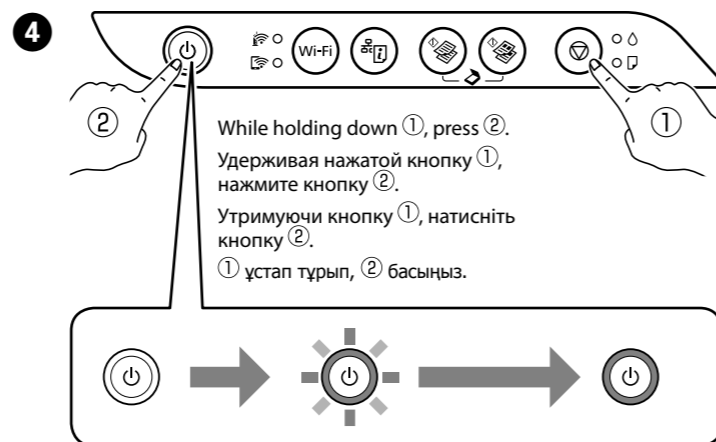
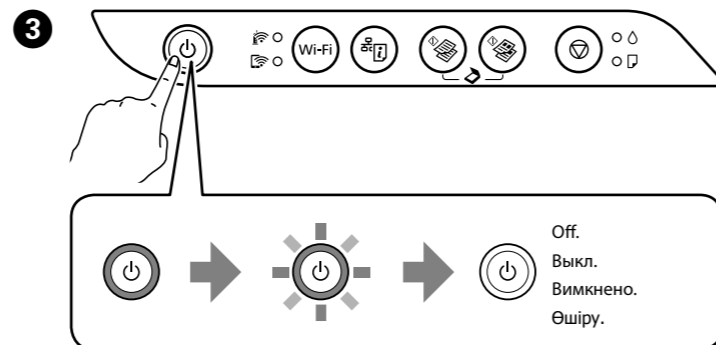
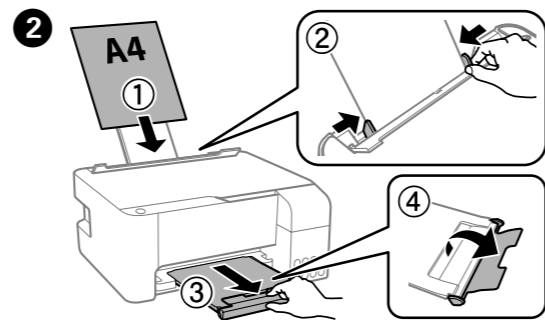
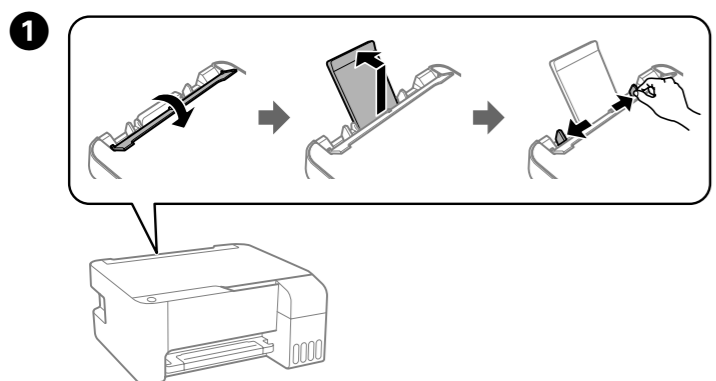
- Ink flow stops automatically when the ink level reaches the upper line. Поддача чернил прекращается автоматически, когда уровень чернил достигает верхней отметки. Виливання чорнила зупиняється автоматично, коли чорнило досягає рівня верхньої лінії. Сия деңгейі жоғарғы сызыққа жеткен кезде, сия ағуы автоматты түрде тоқтайды.

- If the ink does not start flowing into the tank, remove the ink bottle and try reinserting it.
- Do not leave the ink bottle inserted; otherwise the bottle may be damaged or ink may leak.
- Если чернила не начинают течь в емкость, извлеките бутылку с чернилами и снова вставьте ее.
- Не оставляйте бутылку с чернилами вставленной; в противном случае бутылка может быть повреждена, либо могут вытечь чернила.
- Якщо чорнило не почало виливатися в картридж, витягніть флакон з чорнилом і спробуйте повторно його вставити.
- Не залишайте флакон з чорнилом вставленим, інакше флакон може бути пошкоджено або чорнило може пролитися.
- Сия құтыға ағып бастамаса, сия шишасын алып тастап, қайта салып көріңіз.
- Сия шишасы салынған күйде қалдырмаңыз, әйтпесе шишаның зақымдалуы немесе сияның ағып кетуі мүмкін.



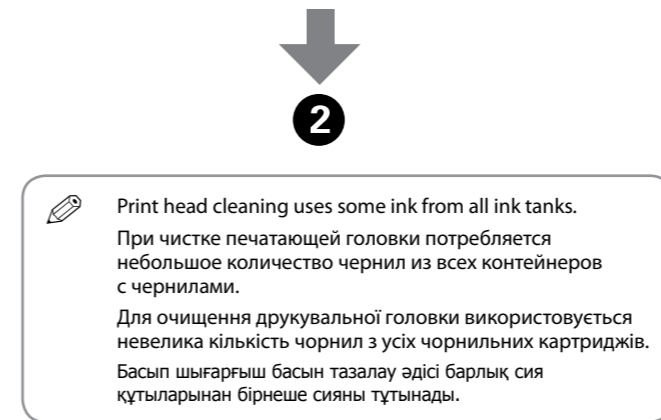
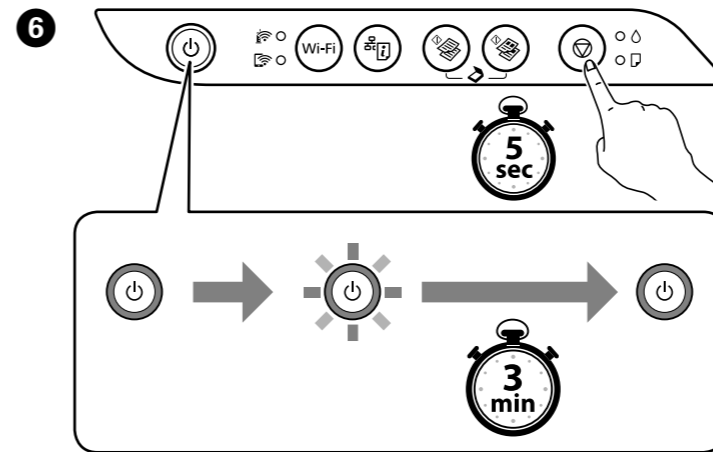


3 Checking Print Quality / Проверка качества печати / Проверка якості друку / Басып шығару сапасын тексеру



6
Clean the print head.
Почистите печатающую головку.
Виконайте очищення друкувальної головки.
Басып шығарғыш басын тазалаңыз.

4
Go to the next section.
Переходите к следующему разделу.
Перейдіть до наступного розділу.
Келесі бөлімге өтіңіз.



Print head cleaning uses some ink from all ink tanks.
При чистке печатающей головки потребляется небольшое количество чернил из всех контейнеров с чернилами.
Для очищення друкувальної головки використовується невелика кількість чорнил з усіх чорнильних картриджів.
Басып шығарғыш басын тазалау әдісі барлық сия құтыларынан бірнеше сияны тұтынады.

4 Refilling Ink / Заправка чернил / Доливання чорнила / Сияны қайта толтыру

If there is ink remaining in each bottle, refill them.
Если в бутылках остались чернила, заправьте их.
Якщо в кожному флаконі залишилося чорнило, долийте його.
Егер әр шишада сия қалған болса, оларды қайта толтырыңыз.

5 Connecting to Devices / Подключение к устройствам / Підключення до пристроїв / Құрылғыларға қосу

Visit the website to install software and configure network settings. Windows users can also install software and configure the network using the CD supplied.



<http://epson.sn>

Посетите этот веб-сайт, чтобы установить программное обеспечение и настроить сетевые параметры. Пользователи Windows также могут установить ПО и настроить сеть с помощью компакт-диска, входящего в комплект поставки.
Відвідайте веб-сайт, щоб установити програмне забезпечення та налаштувати мережеві параметри. Користувачі ОС Windows також можуть установити програмне забезпечення та налаштувати мережеві параметри за допомогою CD-диска, що постачається в комплекті.
Бағдарламалық жасақтаманы орнату және желілік параметрлерді конфигурациялау үшін веб-сайтқа кіріңіз. Windows пайдаланушылары да берілген CD дискін пайдаланып бағдарламалық жасақтаманы орната және желілік параметрлерді конфигурациялай алады.

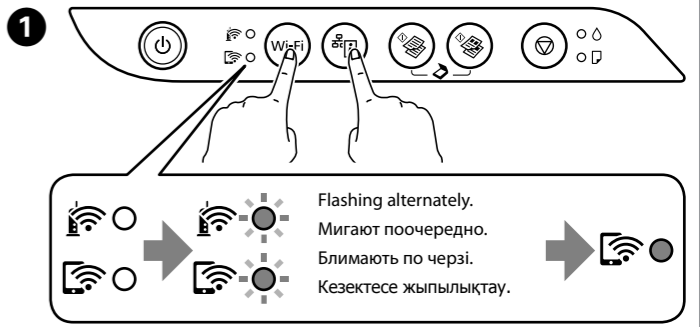
Wi-Fi Direct

You can connect computers or smart devices directly to the printer without a wireless router. If you are unable to connect using a Wi-Fi Direct connection, see the User's Guide.

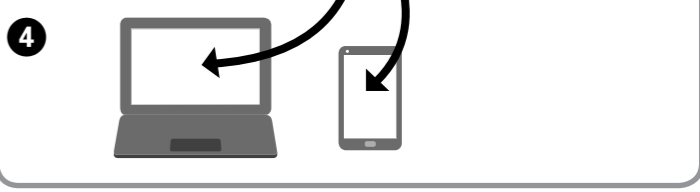
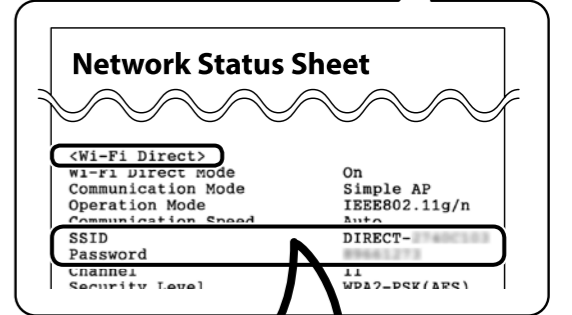
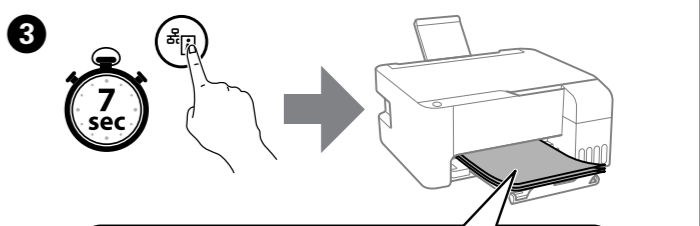
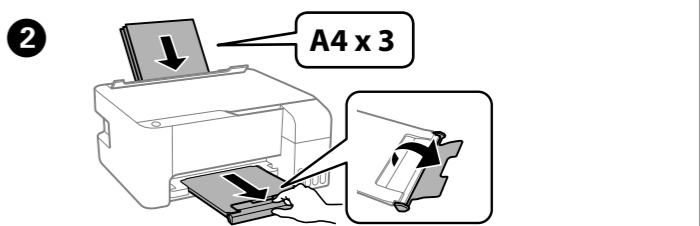
Компьютеры или интеллектуальные устройства можно подсоединить к принтеру напрямую, без беспроводного маршрутизатора. Если не получается установить связь в режиме Wi-Fi Direct, обратитесь к руководству пользователя.

Комп'ютери або смарт-пристрої можна підключити безпосередньо до принтера без використання бездротового маршрутизатора. Якщо не вдається підключитися за допомогою з'єднання Wi-Fi Direct, див. Посібник користувача.

Компьютерлерді немесе смарт құрылғыларды принтерге сымсыз маршрутизаторсыз тікелей қоса аласыз. Егер Wi-Fi тікелей қосылым көмегімен қосу мүмкін болмаса, **Пайдаланушы нұсқаулығын** қараңыз.



This step is not required from the second time.
Это действие требуется только в первый раз.
Цей крок не потрібно виконувати вдруге.
Бұл тәсіл екінші рет орындауды талап етпейді.



If the product stops working and the lights are on or flashing, see the Quick Guide to solve the problem. / Если устройство прекратило работу, а индикаторы горят или мигают, обратитесь к краткому руководству для устранения этой проблемы. / Якщо принтер зупинив роботу, а індикатори ввімкнені або блимають, див. Короткий посібник для усунення проблеми. / Әнім жұмыс істеуі тоқтағанда және шам жанып немесе жыпылықтап тұрса, мәселені шешу үшін, **Қысқаша нұсқаулықты** қараңыз.