



413612500

© 2018 Seiko Epson Corporation
Printed in XXXXXX

Pirmiausiai perskaitykite tai, kas nurodyta toliau

Naudojant šį spausdintuvą, su rašalu reikia elgtis atsargiai. Pildant arba pakartotinai pildant rašalo kasetes, rašalas gali išsilieti. Jei rašalo užtiško ant drabužių ar kitų daiktų, jis gali neišplauti.

Lugege kōigepealt seda

Selle printeri puhul tuleb tindi kaitlemisel olla hoolikas. Tint võib pritsida, kui tindimahuteid täidetakse või taastädetakse tindiga. Kui tint läheb teie riieteile või asjadele, ei pruugi see maha tulla.

קרא זאת תחילה

מדפסת זאת מחייבת טיפול זהיר בדיו. הדיו עלול להינתז בעת מילוי מדפסת, או כשאתם מחדשים את מכלי הדיו או מילויים מחדש. אם בגד או חפץ כלשהו מוכתם בדיו, ייתכן שלא ניתן יהיה להסיר את הכתם.

Önce Bunu Okuyun

Bu yazıcıdaki mürekkebin kullanımına dikkat edilmelidir. Mürekkep tankları doldurulurken veya yeniden doldurulurken etrafa mürekkep bulaşabilir. Giysilerinize veya eşyalarınıza mürekkep bulaşırsa bu lekelerin temizliği mümkün olmayabilir.

Spausdintuvo sąrankos instrukcijų ieškokite šiame vadove arba „Epson“ vaizdo vadovuose.

Printeri häälestusjuhised leiate sellest juhendist või Epsoni videojuhenditest.

להוראות הגדרת מדפסת, עיין במדריך זה או בסרטי ההדרכה של Epson.

Yazıcı kurulum talimatları için bu kılavuza veya Epson video kılavuzlarına bakın.



<http://epson.sn>

„Windows“ naudotojai taip pat gali atlikti sąranką, naudodami pateiktą CD.

Windowsi kasutajad võivad häälestamiseks kasutada kaasasolevat CD-d.

המשתמשים ב-Windows יכולים לבצע את ההגדרה גם באמצעות התקליטור המצורף.

Windows kullanıcıları birlikte verilen CD'yi kullanarak da kurabilirler.

Windows® is a registered trademark of the Microsoft Corporation.

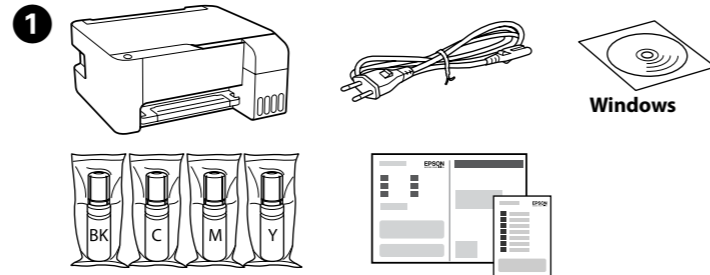
Dalis pradinių rašalo buteliukų bus sunaudota spausdinimo galvutės užpildymui. Gali būti, kad šie buteliukai atspausdins mažiau puslapių, lyginant su tolimesniais.

Kaasasolevaid tindipudeleid kasutatakse osaliselt prindipea laadimiseks. Need pudelid võivad võreldes järgmiste tindipudelitega printida vähem lehekülgi.

בבקבוקי הדיו המקוריים ינוצלו חלקית כדי לטעון את ראש ההדפסה. אפשר שבקבוקים אלה ידפיסו פחות עמודים בהשוואה לבקבוקי הדיו הבאים.

Baskı kafasını şarj etmek için ilk mürekkep şişeleri kısmen kullanılacaktır. Bu şişeler izleyen mürekkep şişeleriyle karşılaştırıldığında daha az sayfa yazdırabilir.

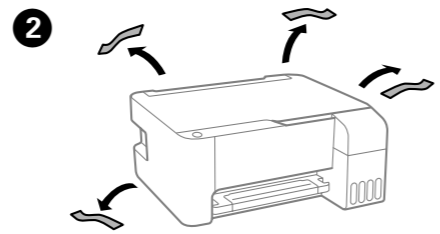
1 Išpakavimas / Lahti pakkimine / פתיחת האריזה / Ambalajdan çıkarma



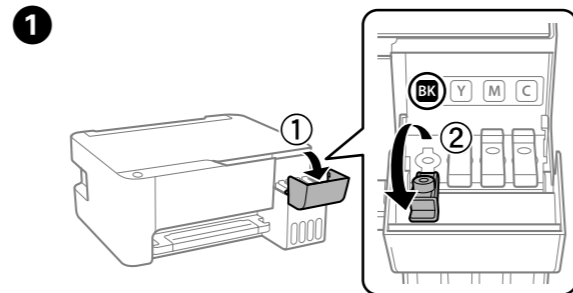
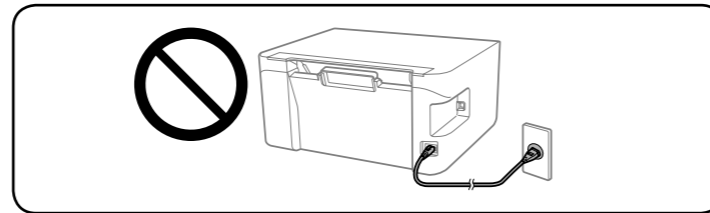
Gali būti papildomų elementų, priklausomai nuo vietos. Sõltuvalt asukohast võidakse lisada täiendavaid üksusi.

בהתאם למיקום, אפשר שיצורפו פריטים נוספים.

Konuma bağlı olarak ek öğeler eklenebilir.



2 Užpildymas rašalu / Tindi laadimine / טעינת דיו / Mürekkep Doldurma

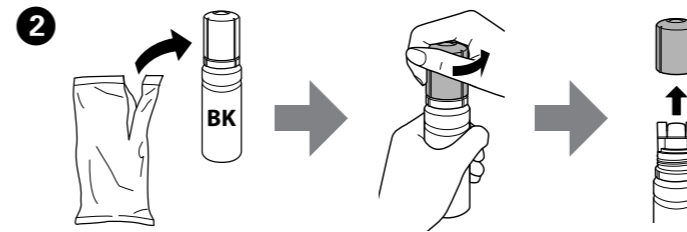


- ❗ Naudokite kartu su gaminiu pateiktus rašalo butelius.
- ❗ „Epson“ negali garantuoti neoriginalaus rašalo kokybės arba patikimumo. Ne gamintojo pagaminto rašalo naudojimas gali sukelti pažeidimų, kuriems netaikoma „Epson“ garantija.

- ❑ Kasutage tootega kaasas olevaid tindipudeleid.
- ❑ Epson ei garanteeri mitteoriginaalse tindi kvaliteeti ega töökindlust. Mitteoriginaalse tindi kasutamine võib tekitada kahjustusi, mida Epsoni garantiid ei kata.

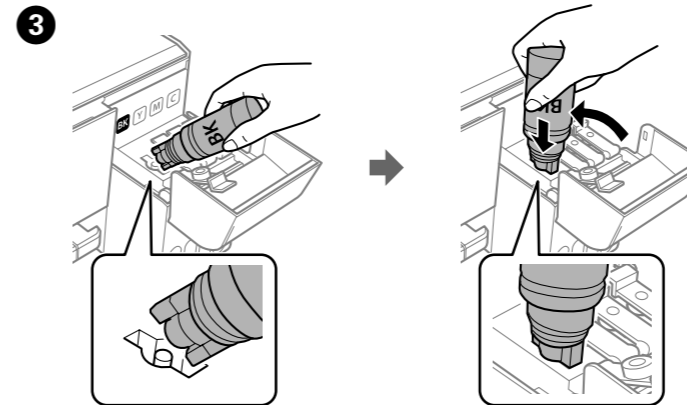
❑ השתמש בבקבוקי הדיו שהגיעו עם המדפסת.
❑ חברת Epson אינה אחראית על האיכות או האמינות של דיו שאינו מקורי. שימוש בדיו לא מקורי עלול לגרום לנזקים שאינם מכוסים באחריות של חברת Epson.

- ❑ Ürününüzle gelen mürekkep kartuşlarını kullanın.
- ❑ Epson, orijinal olmayan mürekkeplerin kalitesini ve güvenilirliğini garanti edemez. Orijinal olmayan mürekkep kullanımı Epson'ın garantisini kapsamında olmayan hasara yol açabilir.



❗ Laikydami rašalo buteliuką vertikaliai, nuimkite dangtelį, priešingu atveju gali ištekėti rašalas. Eemaldage kork, hoides samal ajal tindipudelit püsti; vastasel juhul võib tint lekkida. הסר את המכסה תוך הקפדה לא להטות את בקבוק הדיו; אחרת, הדיו עלול לדלוף.

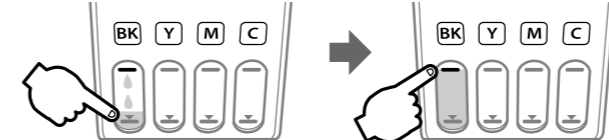
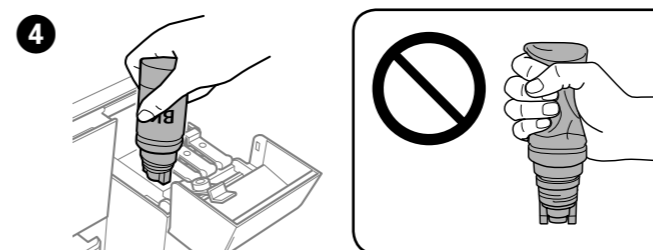
Mürekkep şişesini dik tutarken kapağı çıkarın, aksi halde mürekkep sızabilir.



❗ Nekratykite rašalo buteliuko, gali ištekėti rašalas. Ärge koputage tindipudelit, vastasel korral võib tint lekkima hakata.

אל תפיל את בקבוק הדיו משום שהדבר עלול לגרום לדליפת דיו.

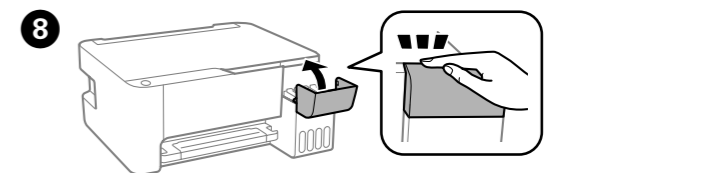
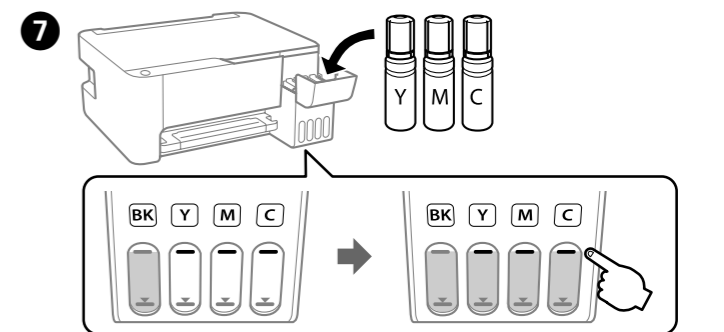
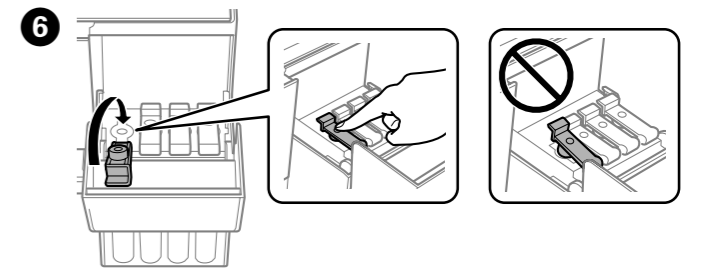
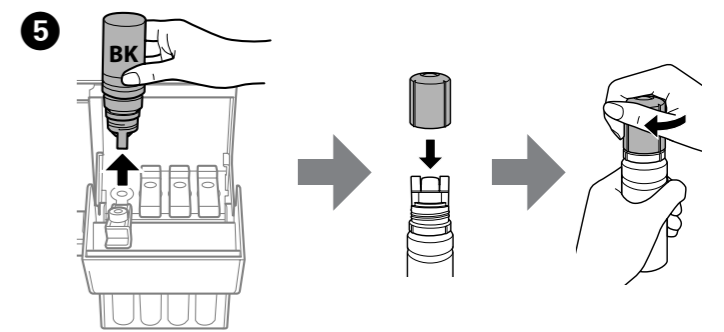
Mürekkep şişesini düşürmeyin, aksi halde mürekkep sızabilir.

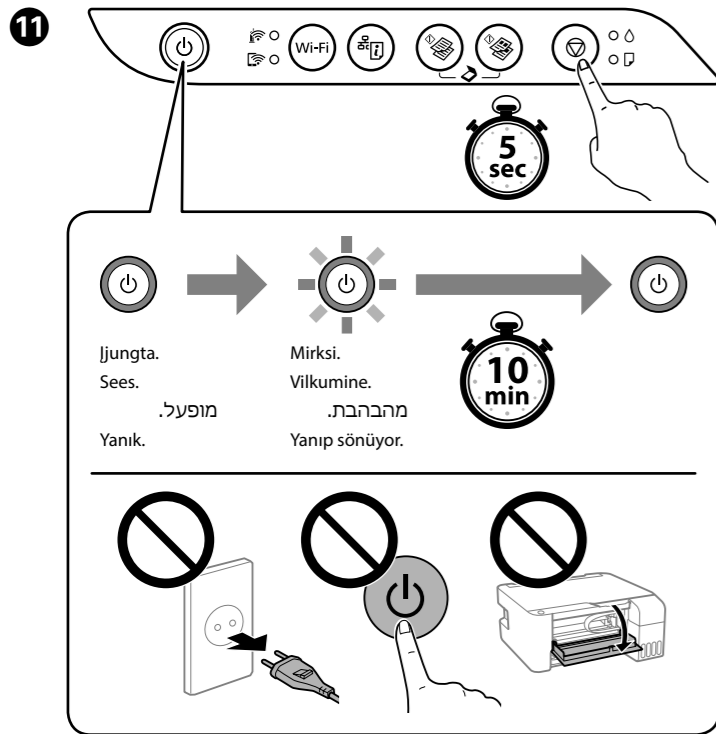
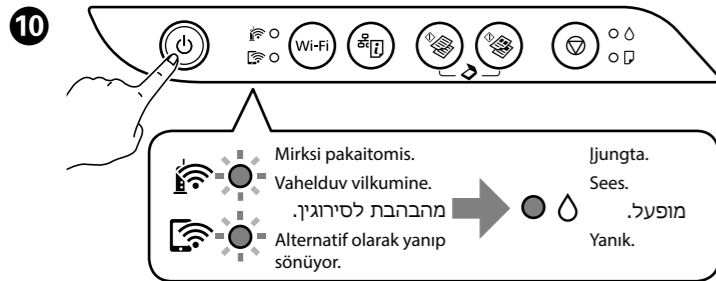
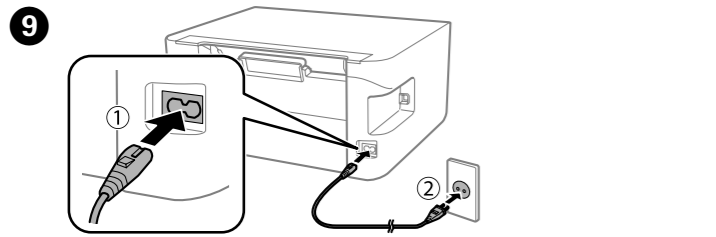


Rašalo lygiui pasiekus viršutinę liniją, rašalas nustoja tekėti. Tindivool katkeb automaatselt, kui tint jõuab ülemise jooneni. זרימת הדיו מפסיקה באופן אוטומטי כאשר מפלס הדיו מגיע לקו העליון.

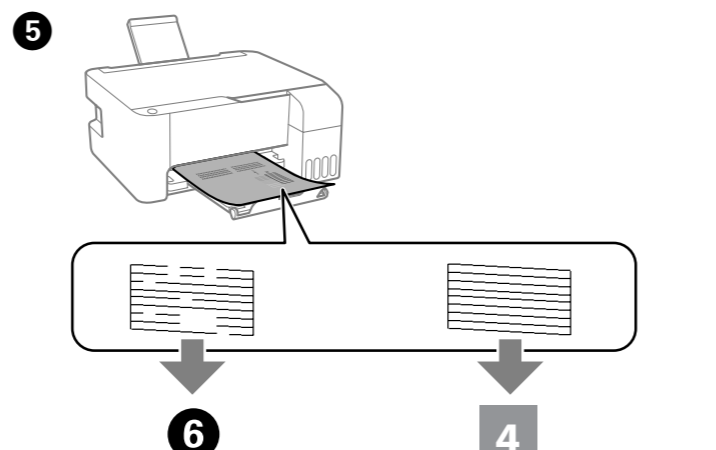
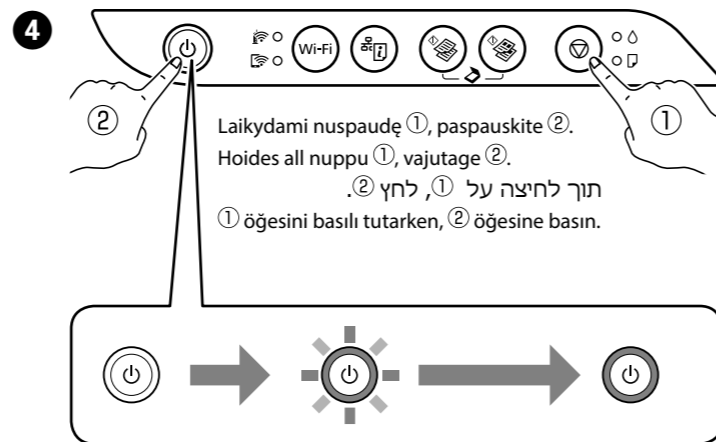
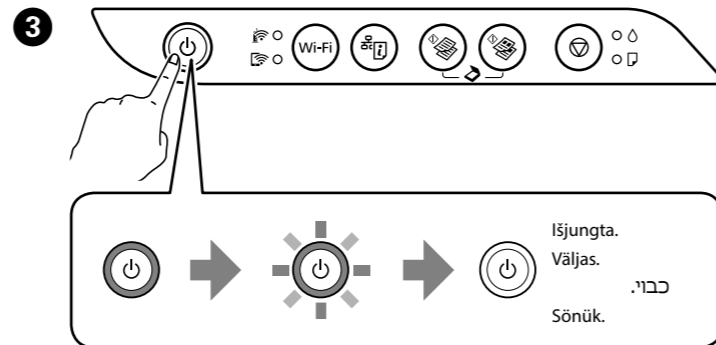
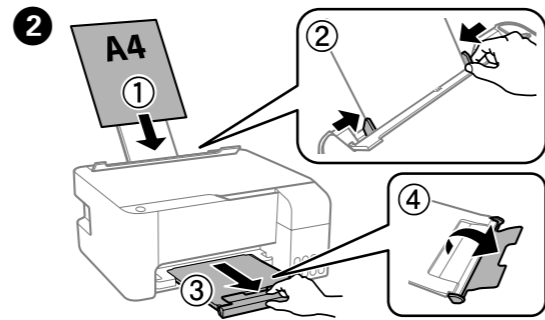
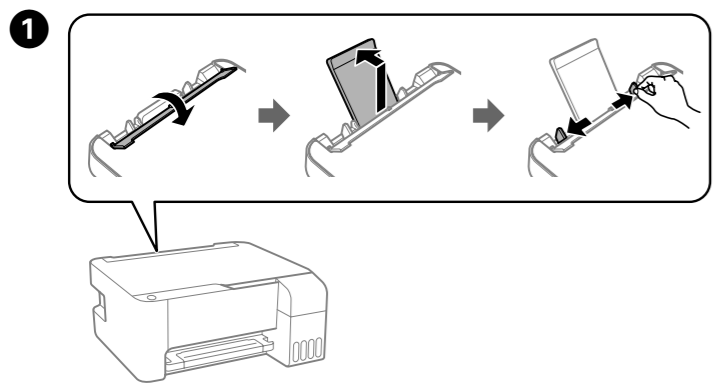
Mürekkep seviyesi üst çizgiye eriştiğinde mürekkep akışı otomatik durur.

- ❗ Jei rašalas neteka į talpyklą, ištraukite ir dar kartą įdėkite rašalo buteliuką.
 - ❗ Nepalikite įdėto rašalo buteliuko, priešingu atveju galite pažeisti buteliuką arba gali ištekėti rašalas.
 - ❗ Kui tint ei hakka tindimahutisse voolama, eemaldage tindipudel ja proovige seda uuesti sisestada.
 - ❗ Ärge jätke tindipudelit sisestatuks, vastasel korral võib pudel kahjustada saada või tint lekkima hakata.
- ❑ אם הדיו אינו מתחיל לזרום לתוך המכל, הסר את בקבוק הדיו ונסה להכניס אותו מחדש.
- ❑ אל תשאיר את בקבוק הדיו כשהוא מוכנס; הדבר עלול להזיק לבקבוק או לגרום לדליפת דיו.
- ❑ Mürekkep tank içine akmaya başlamadıysa mürekkep şişesini çıkarın ve yeniden takmaya çalışın.
 - ❑ Mürekkep şişesini takılı bırakmayın; aksi halde şişe hasar görebilir veya mürekkep sızabilir.



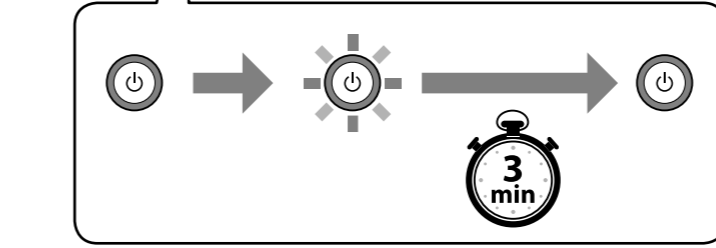
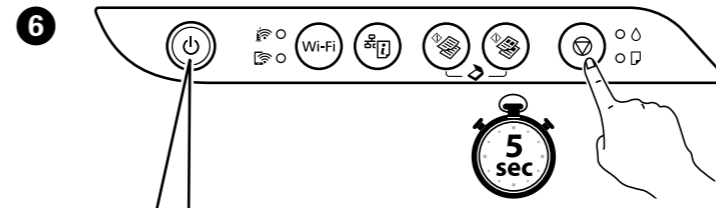


3 Spausdinimo kokybės patikrinimas / Printimiskvaliteedi kontrollimine / בדיקת איכות ההדפסה / Yazdırma Kalitesini Kontrol Etme



6 Išvalykite spausdinimo galvutę. Puhastage prindipea. נקה את ראש ההדפסה. Baski kafasini temizleyin.

4 Pereikite prie kito skyriaus. Minge järgmisesse jakku. עבור לסעיף הבא. Sonraki bölüme gidin.



2 Spausdinimo galvutės valymui sunaudojama šiek tiek rašalo iš visų rašalo bakelių. Prindipea puhastamine kasutab veidi tinti kõikidest tindipaakidest. ניקוי ראש ההדפסה משתמש בכמות מסוימת של דיו מתוך כל מכלי הדיו. Baski kafası temizleme tüm mürekkep tanklarından biraz mürekkep kullanır.

4 Rašalo papildymas / Tindiga taastäitmine / מילוי מחדש של הדיו / Mürekkebi Yeniden Doldurma

Jei kiekviename buteliuke yra likusio rašalo, papildykite juos. Kui igas pudelis on veidi tinti alles, täitke need uuesti. אם עדיין נותר דיו בבקבוק כלשהו, מלא אותו מחדש. Her bir şişede mürekkep kaldıysa onları yeniden doldurun.

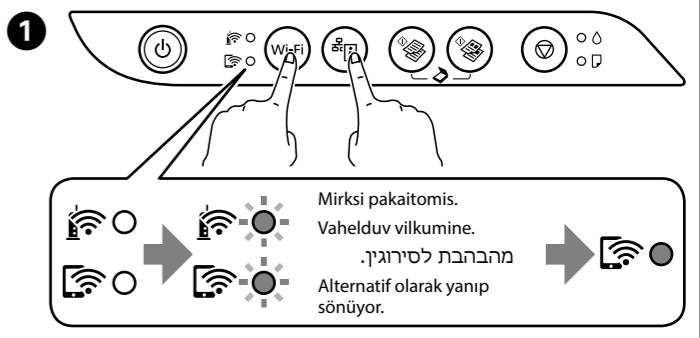
5 Prijungimas prie įrenginių / Seadmetega ühendamine / התחברות להתקנים / Aygıtlara Bağlanma

Norėdami įdiegti programinę įrangą ir sukonfigūruoti tinklo nustatymus, apsilankykite internetinėje svetainėje. „Windows“ naudotojai taip pat gali įdiegti programinę įrangą ir sukonfigūruoti tinklą, naudodami pateiktą CD. <http://epson.sn>

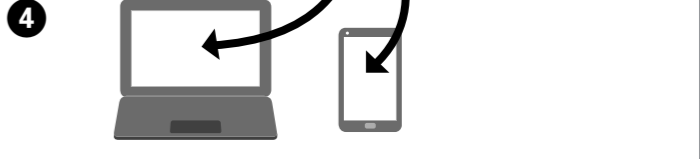
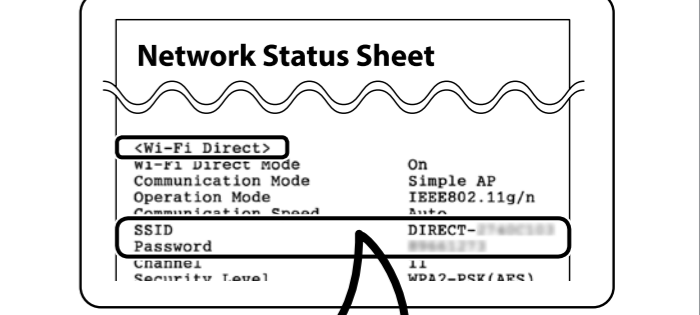
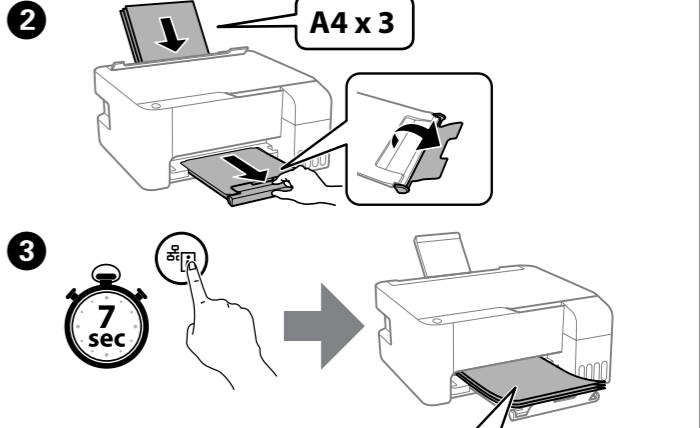
Tarkvara installimiseks ja võrgusätete konfigureerimiseks külastage veebisaiti. Windowsi kasutajad võivad installida tarkvara ja konfigureerida võrgu kaasaoleva CD abil. בקר באתר האינטרנט על מנת להתקין את התוכנה ולבצע את הגדרות הרשת. משתמש Windows יכולים גם להתקין תוכנה ולהגדיר את הרשת באמצעות התקליטור המצורף. Yazılımı yüklemek ve ağ ayarlarını yapılandırmak için web sitesini ziyaret edin. Windows kullanıcıları da birlikte verilen CD'yi kullanarak yazılımı yükleyebilir ve ağı yapılandırabilir.

Wi-Fi Direct

Kompiuterius arba išmaniuosius įrenginius galite prijungti tiesiai spausdintuvo, nenaudodami bevielio maršrutizatoriaus. Jei negalite prijungti, naudodami „Wi-Fi Direct“ ryšį, žr. *Vartotojo vadovas*. Arvuteid või nutiseadmeid saab printeriga ühendada otse ilma juhtmevaba ruuterita. Kui teil ei õnnestu Wi-FiDirect ühendust luua, lugege *Kasutusjuhendit*. תוכל לחבר מחשבים או התקנים חכמים ישירות אל המדפסת ללא נתב אלחוטי. אם אין ביכולתך להתחבר באמצעות חיבור Wi-Fi Direct, עיין **במדריך למשתמש**. Bilgisayarları veya akıllı aygıtları kablosuz yönlendirici olmadan yazıcıya doğrudan bağlayabilirsiniz. Wi-Fi Direct bağlantısı kullanmadan bağlanabiliyorsanız, *Kullanım Kılavuzu*'na bakın.



1 Antrą kartą šio žingsnio atlikti nebereikia. See samm ei ole alates teisest korraast vajalik. צעד זה אינו נחוץ החל מהפעם השנייה. İkinci kezden itibaren bu adım gerekmez.



4