



413612400

© 2018 Seiko Epson Corporation
Printed in XXXXXX

Najprv si prečítajte

Táto tlačiareň vyžaduje opatrné zaobchádzanie s atramentom. Pri naplnení zásobníkov atramentu môže dôjsť k postriekaniu atramentom. Ak sa atrament dostane na oblečenie alebo osobné veci, nemusí sa dať odstrániť.

Cítiť si mai intái aceste instrucțiuni

Această imprimantă necesită manipularea cu atenție a cernelei. Cerna se poate vărsa în timp ce umpleți sau reumpleți rezervoarele cu cerneală. În cazul în care cerneala vă pătează hainele sau lucrurile, este posibil să nu mai iasă la spălat.

Първо прочетете това

Този принтер изисква внимателно боравене с мастилото. При пълнене или доливане на резервоарите с мастило може да се получат пръски от мастило. Ако върху дрехите или вещите ви попадне мастило, е възможно то да не може да бъде отстранено.

Vispirms izlasiet šo

Izmantojot šo printeri, ar tinti jārikojas uzmanīgi. Iepildot vai papildinot tintes tvertnēs tinti, tā var izšļakstīties. Ja tinte nokļūst uz apģērba vai citiem priekšmetiem, to, iespējams, nevarēs notīrīt.

Pokyny na inštaláciu tlačiarne nájdate v tejto príručke, prípadne vo videonávodoch Epson.

Consultați acest ghid sau ghidurile video Epson pentru instrucțiuni de configurare a imprimantei.

Вижете това ръководство или видео ръководствата на Epson за инструкции за настройка на принтера.

Printera iestatīšanas instrukcijas skatiet šajā rokasgrāmatā vai Epson video pamācībās.



<http://epson.sn>

Používatelia systému Windows môžu nainštalovať aj pomocou priloženého disku CD.

Utilizatorii Windows pot, de asemenea, efectua configurarea folosind CD-ul furnizat.

Потребителите на Windows могат също да конфигурират чрез предоставения компактдиск.

Operētājsistēmas Windows lietotāji var veikt iestatīšanu, izmantojot arī komplektā iekļauto kompaktdisku.

Windows® is a registered trademark of the Microsoft Corporation.

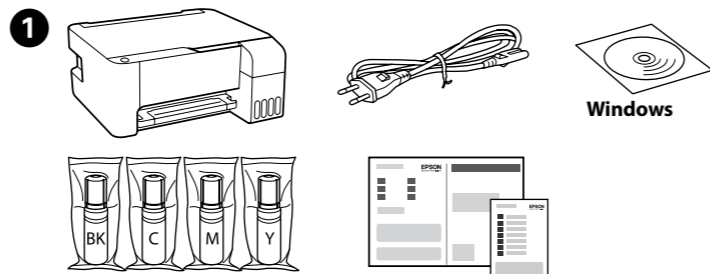
Úvodné nádoby s atramentom môžu byť čiastočne využité na naplnenie tlačovej hlavy. Tieto nádoby môžu vytlačiť menej strán v porovnaní s následnými nádobkami na atrament.

Recipientele de cerneală inițiale vor fi utilizate parțial pentru încărcarea capului de tipărire. Aceste recipiente vor tipări mai puține pagini comparativ cu recipientele pe care le veți utiliza ulterior.

Първоначалните шишенца с мастило ще бъдат частично използвани за зареждане на печатащата глава. Тези шишенца могат да отпечатват по-малко страници в сравнение с последващите шишенца с мастило.

Sākotnējās tintes pudeles tiks daļēji izmantotas drukas galviņu uzpildei. Ar šajās pudelēs esošo tintes daudzumu var izdrukāt mazāk lapu nekā ar turpmākajām tintes pudelēm.

1 Rozbalenie / Dezambalarea / Разопаковане / Izpakošana

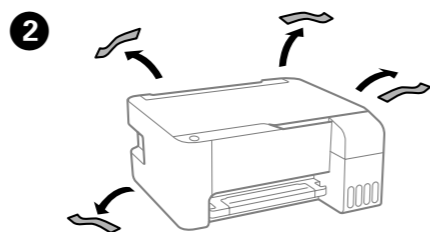


V závislosti od lokality môžu byť priložené ďalšie položky.

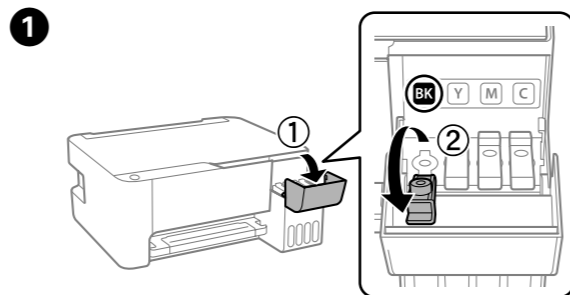
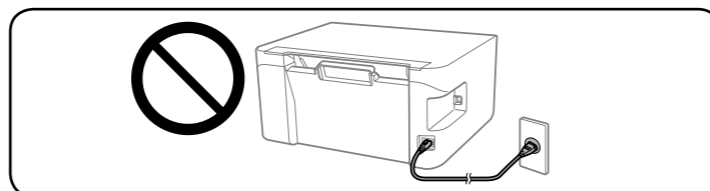
Pot fi incluse articole suplimentare în funcție de locație.

В зависимости от местоположения може да са включени допълнителни елементи.

Atkarībā no reģiona var tikt iekļauti papildu piederumi.



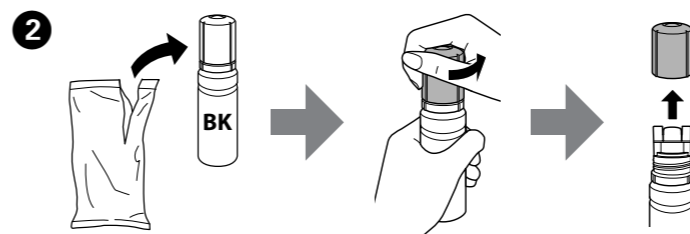
2 Naplnenie atramentom / Încărcarea cernelei / Зареждане на мастило / Tintes uzpilde



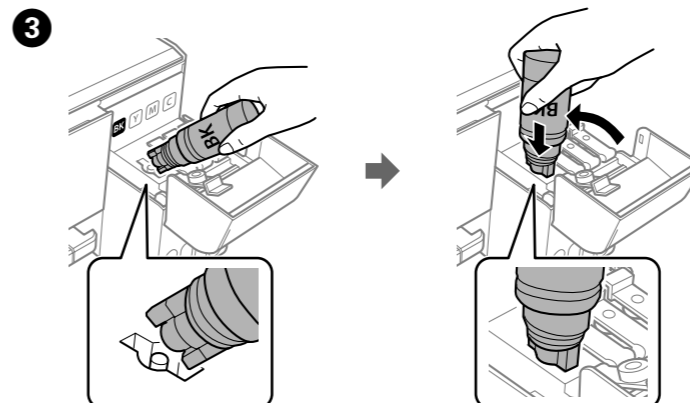
- Use the ink cartridges with the ink supplied with the product.
- Epson ne garantează calitatea sau siguranța funcțională a cernelei neoriginale. Folosirea cernelei neoriginale poate duce la producerea unor defecțiuni care nu sunt acoperite de garanțiile Epson.

- Folosiți recipientele de cerneală livrate împreună cu imprimanta.
- Epson nu poate garanta calitatea sau siguranța funcțională a cernelei neoriginale. Folosirea cernelei neoriginale poate duce la producerea unor defecțiuni care nu sunt acoperite de garanțiile Epson.
- Използвайте шишенцата с мастило, доставени с вашия продукт.
- Epson не може да гарантира качеството или надеждността на неоригинално мастило. Използването на неоригинално мастило може да причини повреда, която не се покрива от гаранцията на Epson.

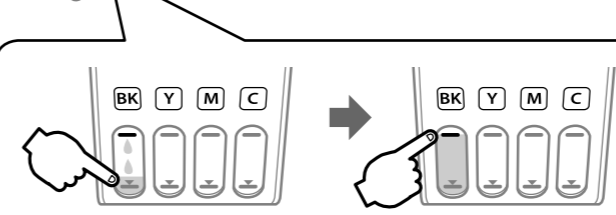
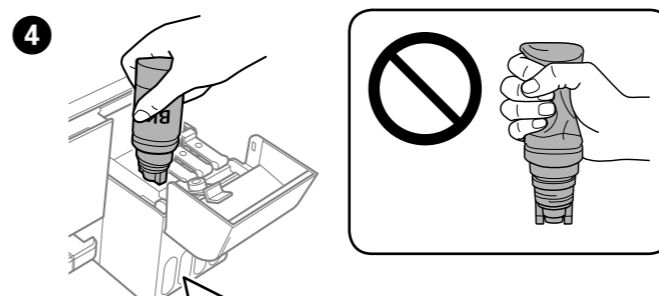
- Izmantojiet ierīces komplektā iekļautās tintes pudeles.
- Epson negarantē neoriģinālas tintes kvalitāti vai drošumu. Neoriģinālas tintes lietošana var izraisīt bojājumus, uz ko neattiecas Epson garantijas.



- Držte nádobku s atramentom kolmo (inak by mohol atrament vytiect) a odstráňte veko. Scoateți capacul în timp ce țineți recipientul de cerneală în poziție verticală; în caz contrar cerneala se poate scurge. Отстранете капачката, като държите шишенцето с мастило изправено; в противен случай мастилото може да протече. Turot tintes pudeli vertikāli, noņemiet vāciņu, citādi var izplūst tinte.

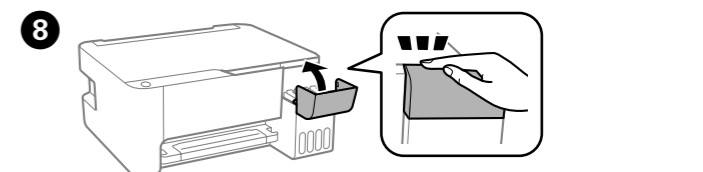
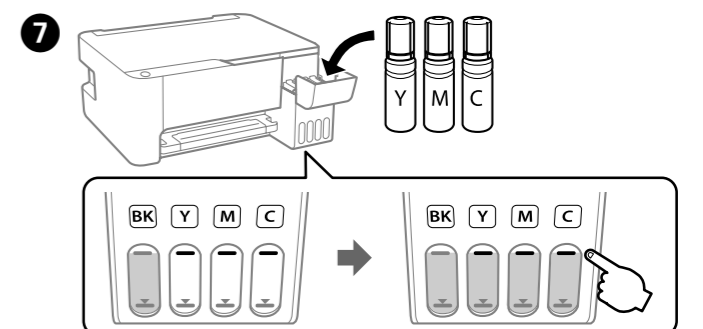
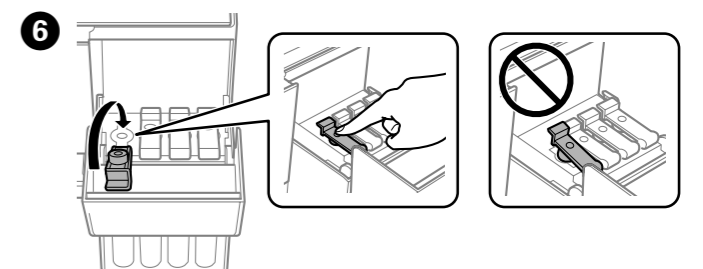
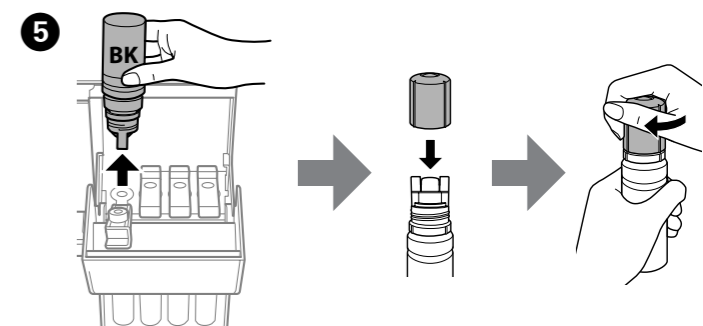


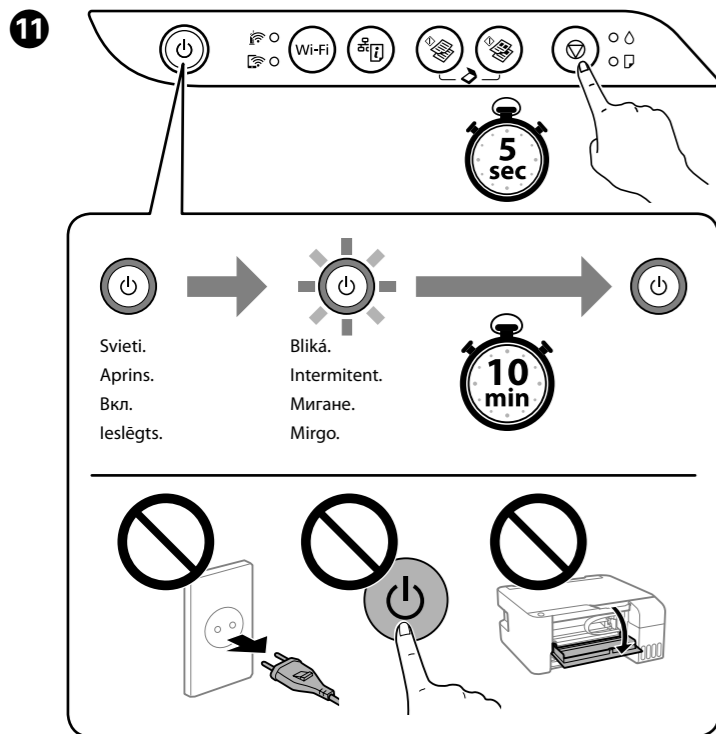
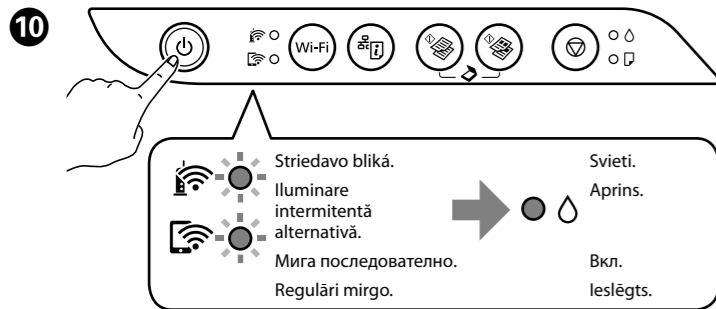
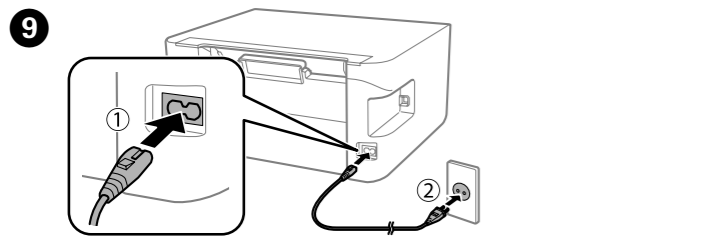
- Neudierajte nádobkou na atrament, jinak by mohol atrament vytiect. Nu loviți recipientul de cerneală, deoarece pot apărea scurgeri. Не удряйте шишенцето с мастило; в противен случай мастилото може да протече. Nesietiet pa tintes pudeli, pretējā gadījumā iespējama tintes noplūde.



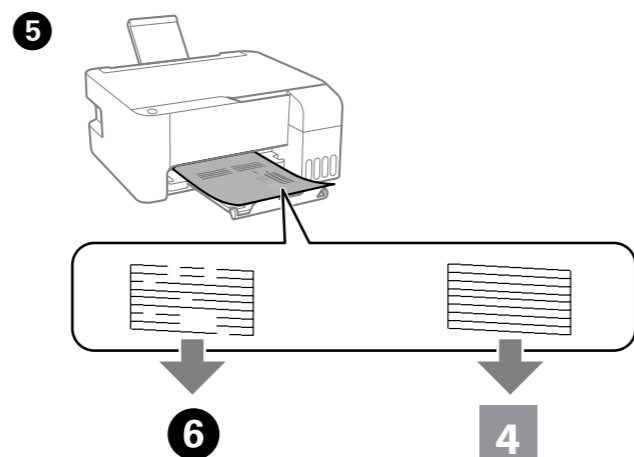
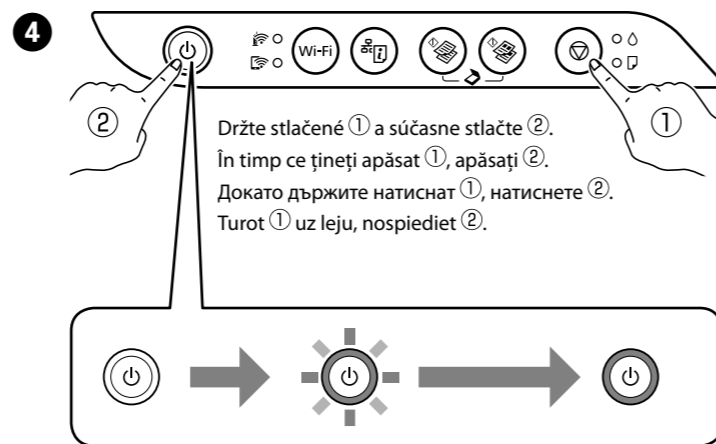
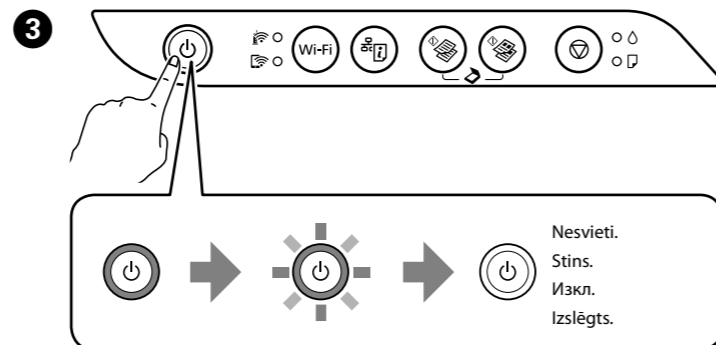
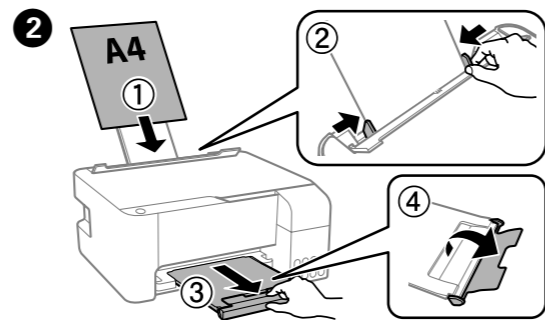
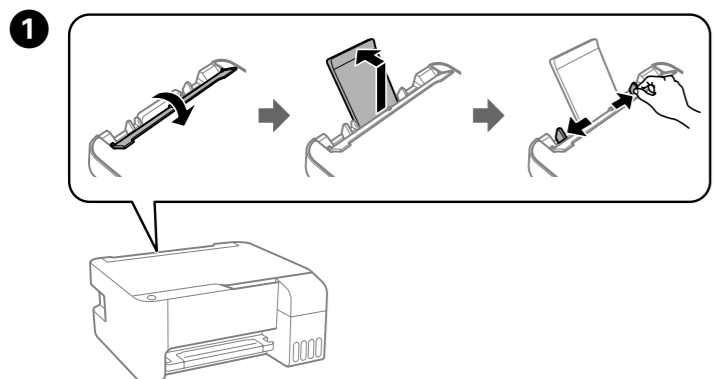
- Tok atramentu sa automātiski zastāv, kad hlādina atramentu dosiahne vrchnú čiaru. Curgerea cernelei se oprește imediat când nivelul de cerneală atinge linia superioară. Потокът на мастилото спира автоматично, когато нивото на мастилото достигне горната линия. Tinte automātiski pārstāj plūst, tintes līmenim sasniedzot augšējo līniju.

- Ak atramente nezačne prúdiť do zásobníka, odoberte nádobku s atramentom a skúste ju vložiť znova. Nenechávajte nádobku s atramentom vloženú. V opačnom prípade by sa mohla nádobka poškodiť, prípadne by mohol atrament vytiect.
- Dacă cerneala nu începe să curgă în rezervor, scoateți recipientul de cerneală și reîncercați introducerea acestuia.
- Nu lăsați recipientul de cerneală introdus, în caz contrar aceasta se poate deteriora sau cerneala se poate scurge.
- Ако мастилото не започне да се излива в резервоара, отстранете шишенцето с мастило и се опитайте да го поставите отново.
- Не оставяйте шишенцето с мастило вътре; в противен случай шишенцето може да се повреди или мастилото да протече.
- Ja tinte nesāk ieplūst tvertnē, noņemiet tintes pudeli un mēģiniet to ievietot vēlreiz.
- Neatstājiet tintes pudeli ievietotu, jo tā var sabojāt pudeli vai var notikt tintes noplūde.



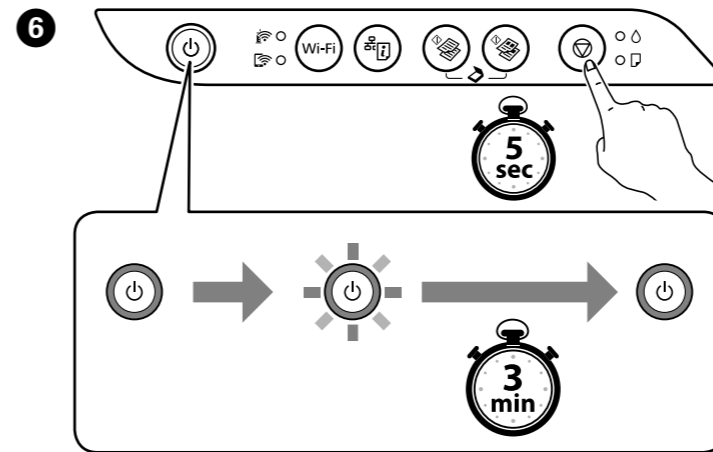


3 Kontrola kvality tlače / Verificarea calității de tipărire / Проверка на качеството на печат / Drukas kvalitātes pārbaude



6 Vyčistite tlačovú hlavu. Curățați capul de tipărire. Почистете печатащата глава. Notīriet drukas galviņu.

4 Prejdite na ďalšiu časť. Тресеți la secțiunea următoare. Преминете към следващия раздел. Пārejiet uz nākamo sadaļu.



Pri čistení tlačovej hlavy sa zo všetkých zásobníkov na atrament použije určité množstvo atramentu. Curățarea capului de tipărire utilizează cerneală din toate rezervoarele de cerneală. Почистването на печатащата глава използва мастило от всички резервоари с мастило. Drukas galviņas tīrīšanai tiks patērēts neliels daudzums tintes no visām tintes tvertnēm.

4 Opätovné naplnenie atramentom / Reumplerea cu cerneală / Допълване на мастило / Tintes uzpilde

Ak v jednotlivých nádobkách zostal atrament, naplňte ich znova. Dacă rămâne cerneală în fiecare recipiente, reumpleți. Ако има останало мастило във всяко шишенце, досипете го. Ja katrā pudelītē vēl ir tinte, uzpildiet pudelītes.

5 Pripojenie k zariadeniam / Conectarea la dispozitive / Свързване към устройства / Ierīču pievienošana

Navštīvie webovú stránku, nainštalujte softvér a nakonfigurujte nastavenia siete. Požívateľia systému Windows môžu nainštalovať softvér a nakonfigurovať sieť aj pomocou priloženého disku CD. Vizitaji site-ul web pentru a instala software-ul și configura setările rețelei. Utilizatorii Windows pot, de asemenea, instala software-ul și configura rețeaua utilizând cd-ul furnizat. Посетете уебсайта, за да инсталирате софтуера и конфигурирате мрежовите настройки. Потребителите на Windows могат да инсталират софтуера и да конфигурират мрежата с помощта на предоставения компактдиск. Apmeklējiet tīmekļa vietni, lai instalētu programmatūru un konfigurētu tīkla iestatījumus. Operētājsistēmas Windows lietotāji var instalēt programmatūru un konfigurēt tīklu, izmantojot arī komplektā iekļauto kompaktdisku.

<http://epson.sn>

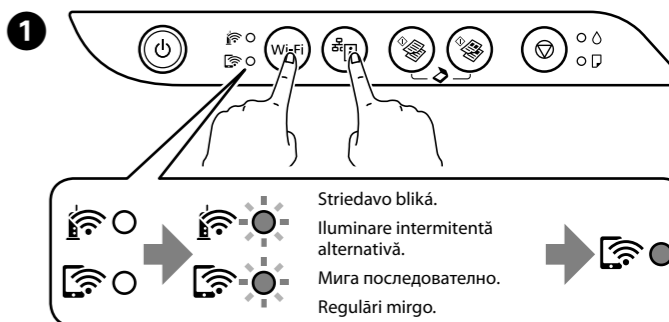
Wi-Fi Direct

Počítače alebo inteligentné zariadenia môžete pripojiť k tlačiarňi priamo bez bezdrôtového smerovača. Ak sa nedá pripojiť cez priame pripojenie Wi-Fi, pozrite dokument Používateľská príručka.

Puteți conecta computere sau dispozitive smart direct la imprimantă fără a fi necesar un router wireless. Dacă nu vă puteți conecta utilizând o conexiune Wi-Fi Direct, consultați Ghidul utilizatorului.

Можете да свързвате компютри и смарт устройства директно към принтера без безжичен рутер. При неуспешно свързване чрез Wi-Fi Direct връзка вижте Ръководство на потребителя.

Printerim var tieši pievienot datorus vai viedierīces, neizmantojot bežvadu maršrutētāju. Ja savienojumu nevar izveidot, lietojot Wi-Fi Direct savienojumu, skatiet Lietotāja rokasgrāmatu.



Tento krok nie je na druhý raz potrebný. Acest pas nu va mai fi necesar ulterior. Тази стъпка не е задължителна от втория път. Ši darbība otru reizi vairs nav jāveic.

