

ET-2710 Series L3150 Series

EPSON
EXCEED YOUR VISION

TR Buradan Başlayın
AR ابدأ من هنا

FA از اینجا شروع کنید
SW Anza Hapa



413611600

© 2018 Seiko Epson Corporation
Printed in XXXXXX

Önce Bunu Okuyun

Bu yazıcıdaki mürekkebin kullanımına dikkat edilmelidir. Mürekkep tankları doldurulurken veya yeniden doldurulurken etrafa mürekkep bulaşabilir. Giysilerinize veya eşyalarınıza mürekkep bulaşırca bu lekelerin temizliği mümkün olmayabilir.

يُرجى قراءة هذا الدليل أولاً

تتطلب هذه الطابعة التعامل مع الحبر بحذر. قد تنتثر قطرات من الحبر عند تعبئة خزانات الحبر أو إعادة تعبئتها بالحبر. إذا لامس الحبر ملابسك أو أمتعتك، فقد لا تتمكن من إزالتها.

ابتدا این را بخوانید

در این چاپگر باید به دقت از جوهر استفاده کنید. هنگام پر کردن یا پر کردن مجدد مخازن جوهر، ممکن است جوهر ترشح کند. اگر جوهر بر روی لباس‌ها یا وسایل شما بریزد ممکن است پاک نشود.

Soma Hii Kwanza

Kichapishi hiki kinahitaji uangalifu wakati wa kushughulikia wino. Wino unaweza kutapakaa wakati tangi la wino limejaa au kuongezwa wino. Iwapo wino utamwagikia nguo au mali yako, huenda usitoke.

Yazıcı kurulum talimatları için bu kılavuza veya Epson video kılavuzlarına bakın.

راجع هذا الدليل أو فيديو توضيح أدلة استخدام Epson للاطلاع على تعليمات إعداد الطابعة.

جهت اطلاع از دستورالعمل‌های تنظیم، چاپگر این راهنما یا راهنماهای ویدیویی Epson را ملاحظه نمایید.

Tazama mwongozo huu au miongozo ya video ya Epson kwa maagizo ya usanidi wa kichapishi.



<http://epson.sn>

Windows kullanıcıları birlikte verilen CD'yi kullanarak da kurabilirler.

يمكن لمستخدمي Windows أيضاً إعداد الطابعة باستخدام القرص المضغوط المرفق.

کاربران Windows نیز می‌توانند با استفاده از سی‌دی ارائه شده نسبت به اعمال تنظیمات اقدام نمایند.

Pia watumiaji wa Windows wanaweza kusanidi kwa kutumia CD iliyotolewa.

Windows® is a registered trademark of the Microsoft Corporation.

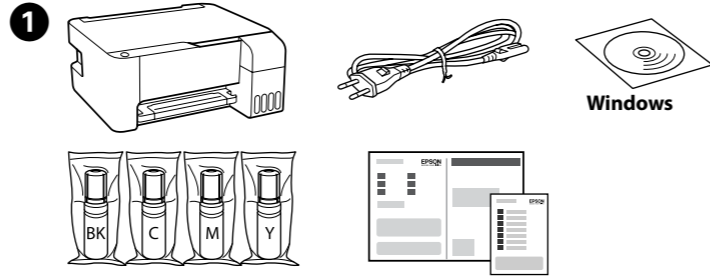
Baskı kafasını şarj etmek için ilk mürekkep şişeleri kısmen kullanılacaktır. Bu şişeler izleyen mürekkep şişeleriyle karşılaştırıldığında daha az sayfa yazdırabilir.

تستخدم زجاجات الحبر الأولية بشكل جزئي لتعبئة رأس الطابعة. قد تتضمن الزجاجات كمية حبر تكفي لطباعة صفحات أقل مقارنة بزجاجات الحبر اللاحقة.

مقداری از محتوای بطری‌های جوهر اولیه برای شارژ هد چاپ مورد استفاده قرار می‌گیرد. در نتیجه ممکن است این بطری‌ها در مقایسه با بطری‌های آتی، تعداد صفحه‌های کمتری را چاپ کنند.

Chupa za kwanza za wino zitatumika kidogo kuchaji kichwa cha kuchapisha. Chupa hizi zinaweza kuchapisha kurasa chache ikilinganishwa na chupa za baadaye za wino.

1 Ambalajdan çıkarma / التفریح / باز کردن بسته‌بندی / Kufungua

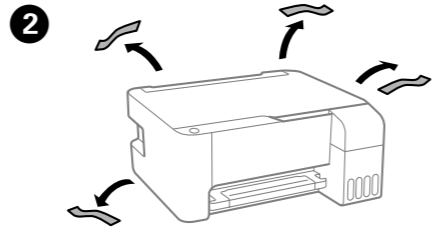


Konuma bağılı olarak ek öğeler eklenebilir.

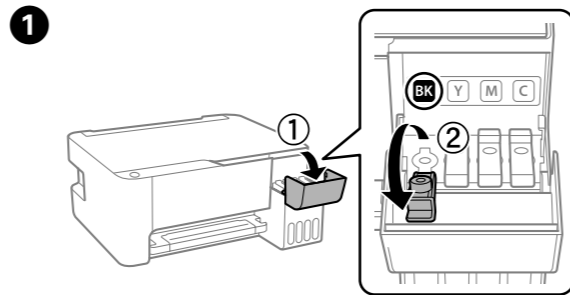
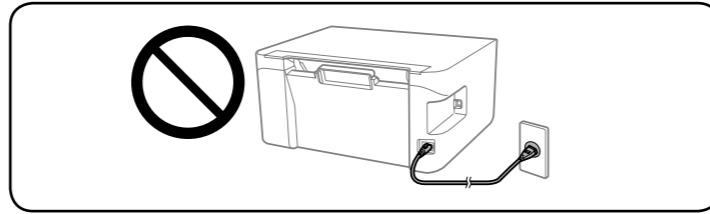
قد تُرفق عناصر إضافية مع الطابعة حسب الموقع.

بسته به موقعیت ممکن است موارد دیگری نیز در بسته ارائه شوند.

Vipengee vya ziada vinaweza kujumuishwa kulingana na eneo.



2 Mürekkep Doldurma / تعبئة الحبر / شارژ کردن جوهر / Kuchaji Wino



- Ürününüzle gelen mürekkep kartuşlarını kullanın.
- Epson, orijinal olmayan mürekkeplerin kalitesini ve güvenilirliğini garanti edemez. Orijinal olmayan mürekkep kullanımı Epson'ın garantisini kapsamında olmayan hasara yol açabilir.

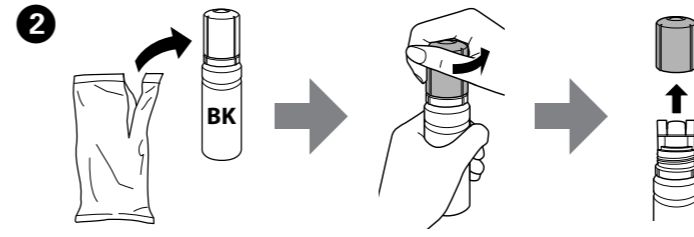
استخدم زجاجات الحبر التي تورد مع المنتج.

لا يمكن لشركة Epson أن تضمن جودة أو موثوقية الحبر غير الأصلي. قد يؤدي استخدام حبر غير أصلي إلى حدوث تلف لا تشمل ضمانات Epson.

از بطری‌های جوهر که همراه محصول عرضه شده است استفاده کنید.

Epson نمی‌تواند کیفیت یا قابلیت اعتماد به جوهر غیر اصل را ضمانت کند. استفاده از جوهر غیراصولی امکان دارد باعث آسیب دیدن محصول شود که تحت ضمانت‌های Epson نمی‌باشد.

- Tumia chupa za wino zilizokuja na kichapishi chako.
- Epson haiwezi kuhakikisha ubora na utegemezi wa wino usio halali. Matumizi ya wino usio halali yanaweza kusababisha uharibifu usioangaziwa na dhamana za Epson.

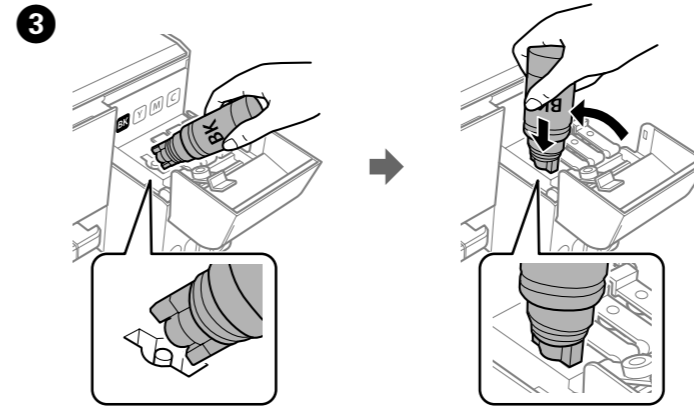


مؤرککپ شیشینی دیک توتارکن کپاچی چیکارن، اکی حالده مؤرککپ سیزابیلر.

أزل الغطاء أثناء الحفاظ على زجاجة الحبر في وضع قائم؛ وإلا فقد يتسرب الحبر.

در حالی که بطری را عمودی نگه داشته‌اید، درپوش را بردارید؛ در غیر این صورت ممکن است نشت کند.

Ondoa kifuniko huku ukisimamisha wima chupa ya wino; vinginevyo wino unaweza kuvuja.

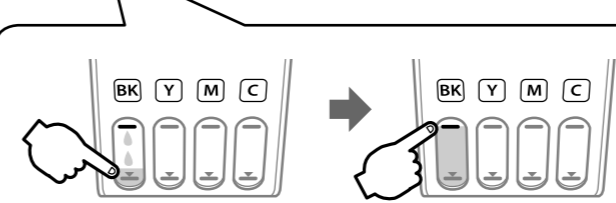
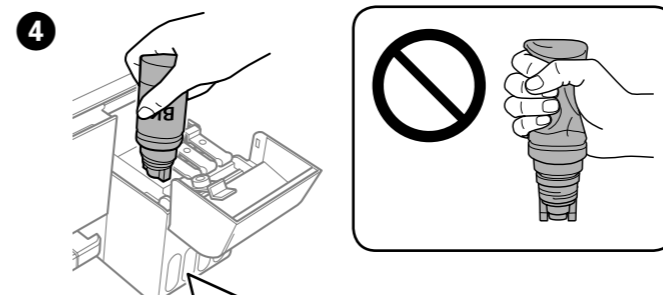


مؤرککپ شیشینی دؤشؤرمئین، اکی حالده مؤرککپ سیزابیلر.

لا تدفع زجاجة الحبر، وإلا فقد يتسرب الحبر.

به آن ضربه نزنید، در غیر این صورت ممکن است جوهر نشت کند.

Usigonge chupa ya wino; vinginevyo wino unaweza kumwagika.



مؤرککپ سئویسی üst çizgiye eriştiğinde mürekkep akışı otomatik durur.

يتوقف تدفق الحبر تلقائيًا عند وصول مستوى الحبر إلى الخط العلوي.

پس از رسیدن سطح جوهر به خط بالایی جریان جوهر به طور خودکار متوقف می‌شود.

Mtiririko wa wino unasitishwa kiotomatiki wakati kiwango cha wino hufikia mstari wa juu.

مؤرککپ تانک چین اقمایا باشلامادیسا مؤرککپ شیشینی چیکارن ve yeniden takmaya çalışın.

مؤرککپ شیشینی تاقلی براقماین؛ اکی حالده شیشه hasar görebilir veya mürekkep sızabilir.

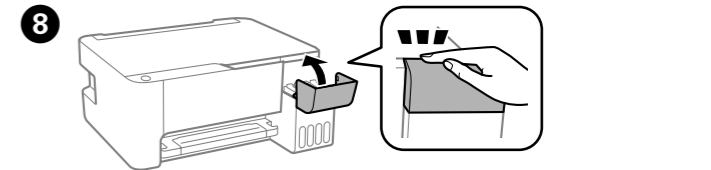
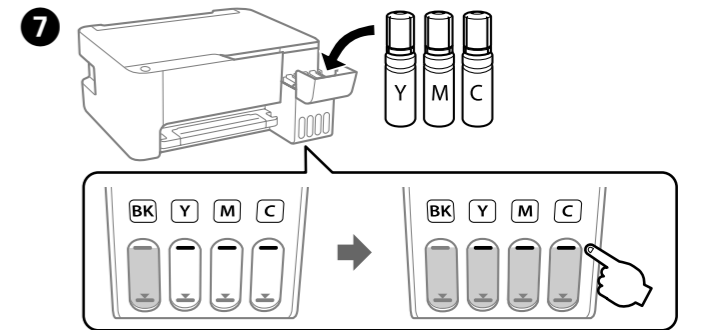
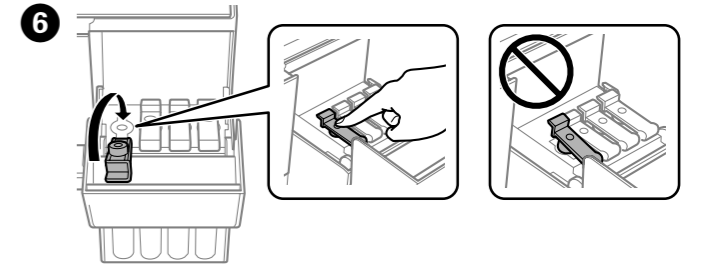
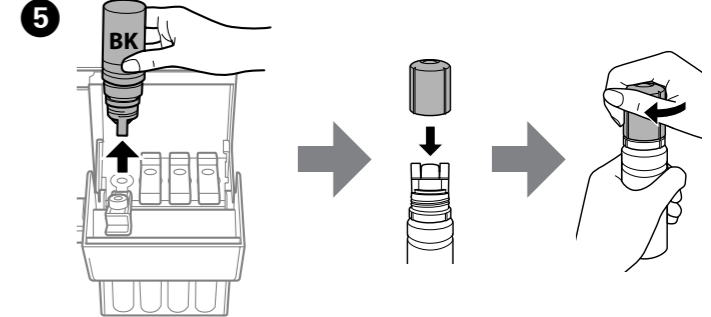
إذا لم يبدأ الحبر في التدفق إلى الخزان، فأزل زجاجة الحبر ثم حاول إعادة إدخالها.
لا تترك زجاجة الحبر داخل الخزان؛ حيث قد يؤدي ذلك إلى تلف الزجاجاة أو تسرب الحبر.

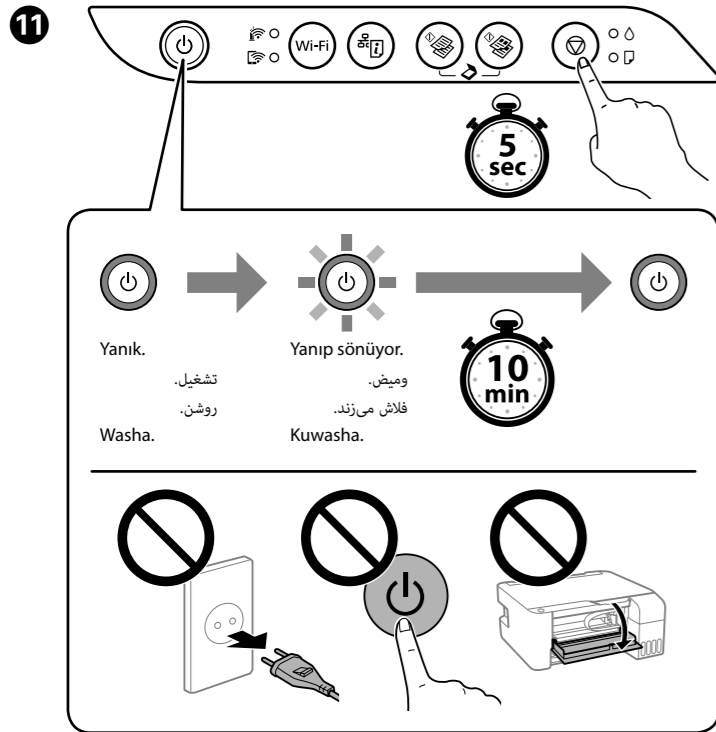
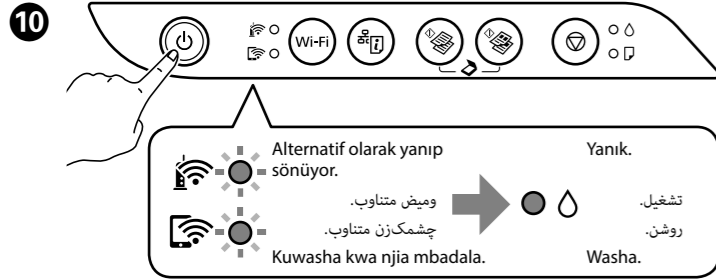
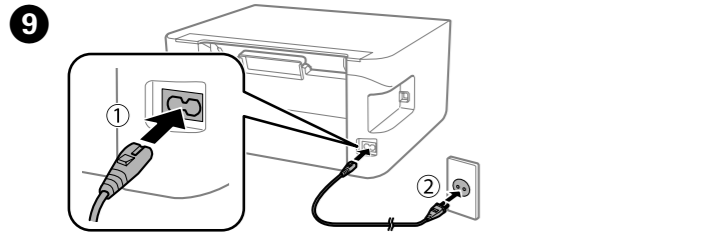
اگر جوهر وارد مخزن نشد، بطری جوهر را بردارید و دوباره وارد کنید.

بطری جوهر را وارد شده رها نکنید؛ در غیر این صورت ممکن است بطری آسیب بیند یا جوهر نشت کند.

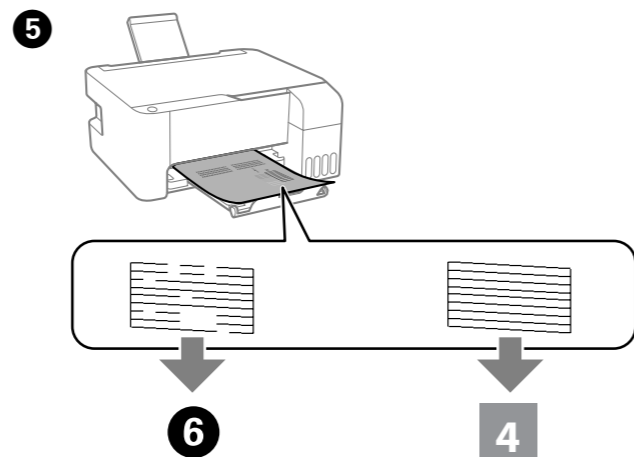
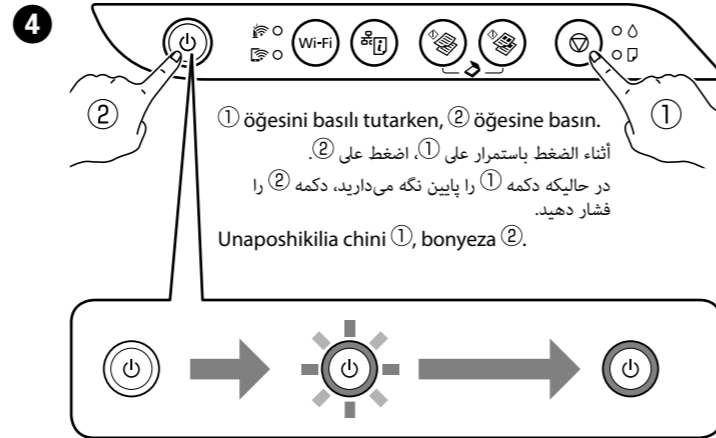
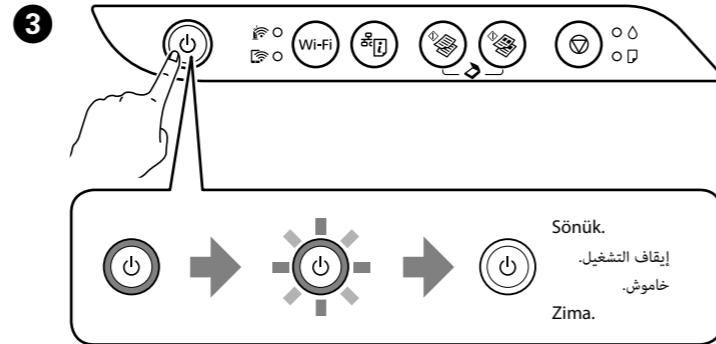
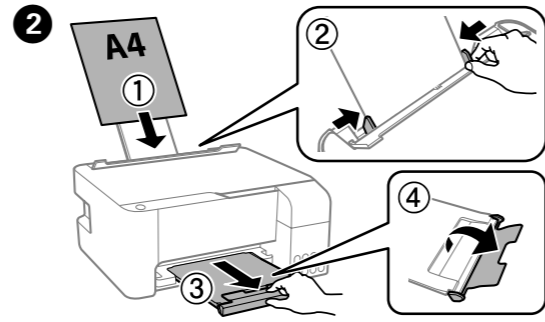
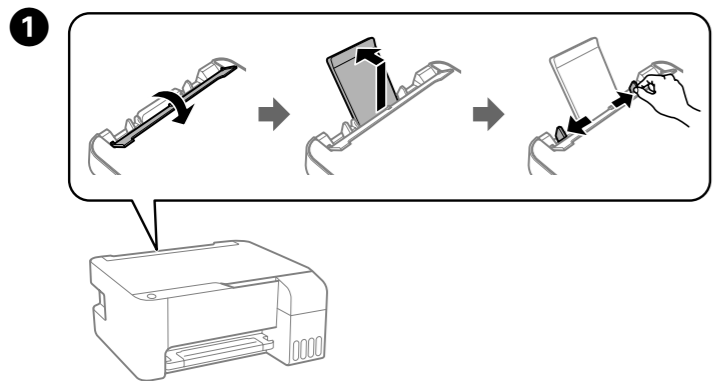
Iwapo wino hautaanza kutiririka kwenye tanki, ondoa chupa ya wino na ujaribu kuichomeka upya.

Usiache chupa ya wino kama imehomekwa; vinginevyo chupa inaweza kuharibika au wino unaweza kumwagika.



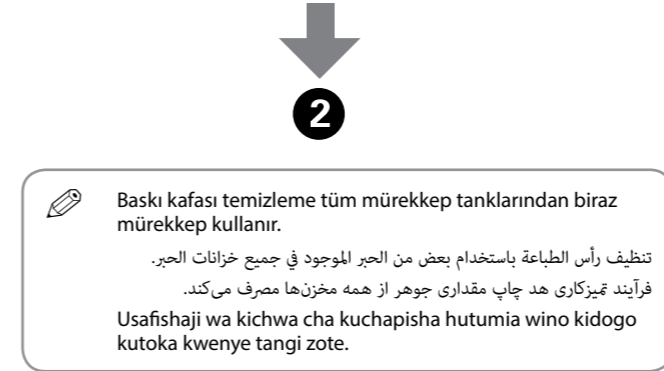
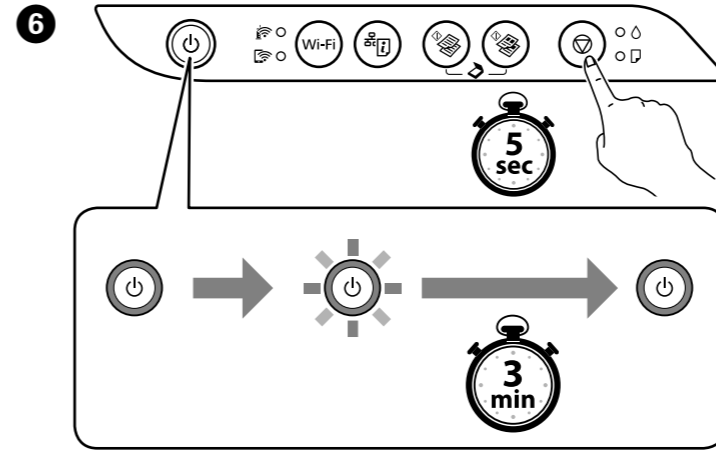


3 Yazdırma Kalitesini Kontrol Etme / بررسی کیفیت چاپ / Kuangalia Ujuzi wa Kuchapisha



6 Baskı kafasını temizleyin.
نظف رأس الطباعة.
هد چاپ را تمیز کنید.
Safisha kichwa cha kuchapisha.

4 Sonraki bölüme gidin.
انتقل إلى القسم التالي.
به بخش بعدی بروید.
Nenda kwenye sehemu inayofuata.



4 Mürekkebi Yeniden Doldurma / پر کردن مجدد جوهر / Kujaza Wino

Her bir şişede mürekkep kaldıysa onları yeniden doldurun.

إذا كان هناك جوهر متبقي في كل زجاجة، فأعد تعبئة الزجاجات.
اگر در هر کدام بطری‌ها جوهر باقی مانده است، آن را دوباره پر کنید.
Iwapo kuna wino unaosalia kwenye kila chupa, zijaze upya.

5 Aygıtlara Bağlanma / وصل شدن به دستگاه‌ها / Kuunganisha kwenye Vifaa

Yazılımı yüklemek ve ağ ayarlarını yapılandırmak için web sitesini ziyaret edin. Windows kullanıcıları da birlikte verilen CD'yi kullanarak yazılımı yükleyebilir ve ağı yapılandırabilir.



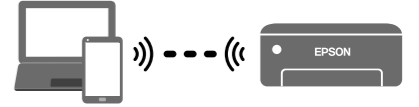
<http://epson.sn>

رجی زیارة الموقع الإلكتروني لتثبيت البرامج وتهيئة إعدادات الشبكة.
يمكن لمستخدمي Windows أيضًا تثبيت البرنامج وتهيئة الشبكة باستخدام القرص المضغوط المرفق.

برای نصب نرم‌افزار و پیکربندی تنظیمات شبکه، از وبسایت بازدید نمایید. کاربران Windows اکنون می‌توانند با استفاده از سی‌دی نرم‌افزار نیز نسبت به نصب آن و پیکربندی شبکه اقدام نمایند.

Tembelea tovuti ili kusakinisha programu na kusanidi mipangilio ya mtandao.
Watumiaji wa Windows pia wanaweza kusakinisha programu na kusanidi mtandao kwa kutumia CD iliyotolewa.

Wi-Fi Direct

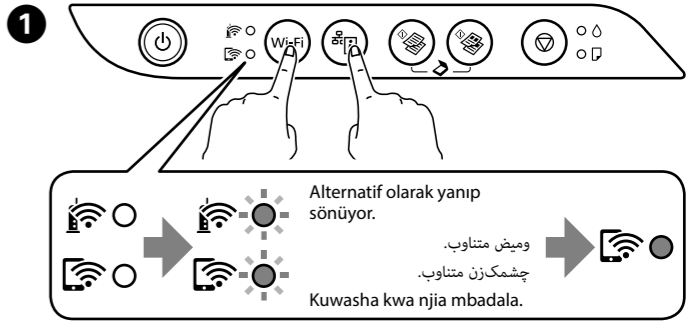


Bilgisayarları veya akıllı aygıtları kablosuz yönlendirici olmadan yazıcıya doğrudan bağlayabilirsiniz. Wi-Fi Direct bağlantısı kullanmadan bağlanabiliyorsanız, *Kullanım Kılavuzu*'na bakın.

يمكنك توصيل أجهزة الكمبيوتر أو الأجهزة الذكية مباشرة بالطابعة بدون استخدام جهاز توجيه لاسلكي. إذا لم تتمكن من الاتصال باستخدام اتصال Wi-Fi المباشر، راجع دليل المستخدم.

رایانه‌ها یا سایر دستگاه‌های هوشمند را می‌توانید بدون نیاز به روتر بی‌سیم به چاپگر متصل کنید. اگر قادر به برقراری ارتباط Wi-Fi Direct نیستید، به راهنمای کاربر مراجعه کنید.

Unaweza kuunganisha kompyuta au vifaa mahiri moja kwa moja kwenye kichapishi bila kipanga njia pasiwaya. Iwapo huwezi kuunganisha kwa kutumia muunganisho wa Wi-Fi Direct, tazama *Mwongozo wa Mtumiaji*.

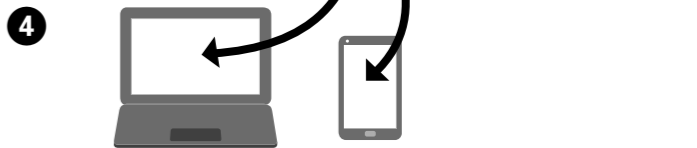
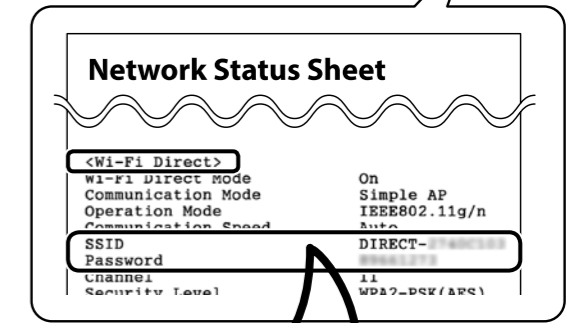
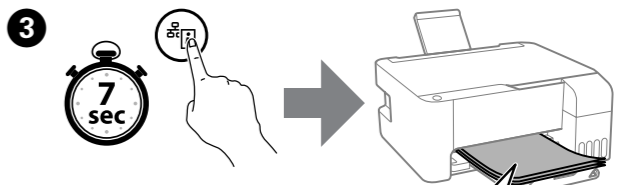
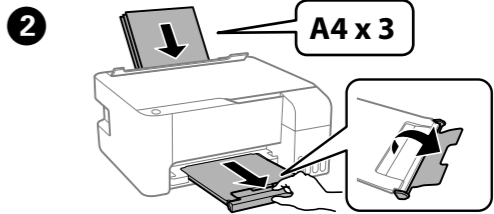


İkinci kezden itibaren bu adım gerekmez.

لا يلزم إجراء هذه الخطوة من المرة الثانية.

هنگام استفاده بعدی نیازی به انجام این مرحله نخواهید داشت.

Hatua hii haihitajiki kutoka mara ya pili.



The contents of this manual and the specifications of this product are subject to change without notice.

؟ Ürün çalışmayı durdurursa ve ışıklar yanarsa veya yanıp sönerse sorunu çözmek için *Hızlı Kılavuz*'a bakın. / إذا توقف المنتج عن العمل وكانت المصابيح في وضع الإضاءة أو الوميض، فراجع الدليل المختصر لحل المشكلة. / اگر محصول از کار بیفتد و چراغ‌ها روشن یا چشم‌کزن باشند، برای رفع مشکل به راهنمای سریع مراجعه کنید. / Iwapo bidhaa haitaendelea kufanya kazi na taa zinawaka au kutoa mwake, tazama *Mwongozo wa Haraka* ili kutatua tatizo.