

**DE** Hier starten **IT** Inizia qui  
**NL** Hier beginnen **CA** Comenceu aquí



© 2018 Seiko Epson Corporation  
Printed in XXXXXX

**Einrichtung /  
Installatie /  
Configurazione /  
Configuració**

**Zuerst lesen**  
Dieser Drucker erfordert einen vorsichtigen Umgang mit der Tinte. Beim Be- oder Wiederauffüllen des Tintenbehälters kann es zum Verspritzen von Tinte kommen. Sollte Tinte auf Ihre Kleidung oder Ihre persönlichen Sachen gelangen, ist sie möglicherweise nicht mehr zu beseitigen.

**Lees dit eerst**  
Wees voorzichtig met inkt bij het werken met deze printer. Inkt kan rondspatten wanneer de inkttank wordt gevuld of bijgevoerd. Als er inkt op uw kleding of andere zaken terecht komt, kan deze mogelijk niet worden verwijderd.

**Leggere prima dell'uso**  
La stampante richiede che l'inchiostro sia maneggiato con cura. L'inchiostro potrebbe fuoriuscire durante il rabbocco del serbatoio. Nel caso l'inchiostro sporcasse abiti o effetti personali, potrebbe non risultare rimovibile.

**En primer lloc, llegiu aquest document**  
Aquesta impressora requereix que es manipuli la tinta amb molta cura. La tinta pot esquitjar quan s'omple o es reemplaça el tanc de tinta. Si us cau tinta a la roba o en algun objecte, és possible que no es pugui netejar.

Siehe dieses Handbuch oder die Epson-Videoleitfäden für Anleitungen für die Druckereinrichtung.  
Raadpleeg deze handleiding of de videohandleidingen van Epson voor installatie-instructies voor de printer.  
Consultare questa guida o le guide video Epson per le istruzioni di installazione della stampante.  
Vegeu aquest manual o els manuals en vídeo d'Epson per obtenir les instruccions de configuració de la impressora.



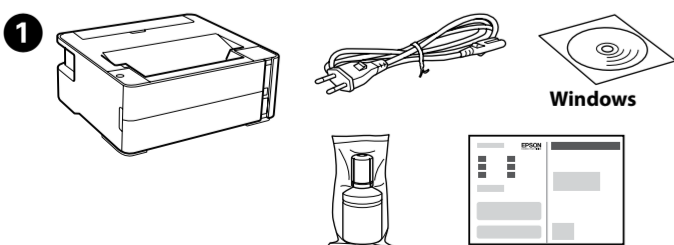
<http://epson.sn>

Windows-Benutzer können die Ersteinrichtung auch mit der mitgelieferten CD durchführen.  
Windows-gebruikers kunnen de installatie ook uitvoeren met de meegeleverde cd.  
Gli utenti Windows possono anche effettuare l'installazione utilizzando il CD fornito.  
Els usuaris de Windows també poden configurar mitjançant el CD subministrat.

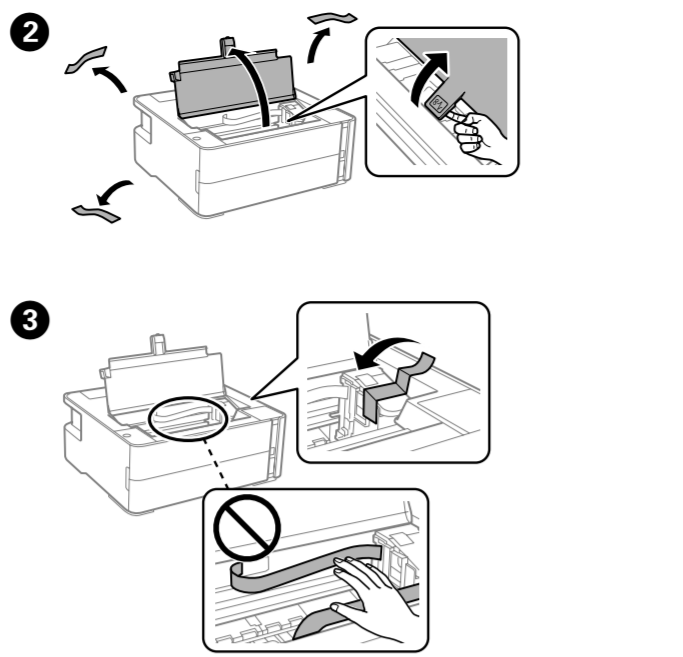
Windows® is a registered trademark of the Microsoft Corporation.

Die anfängliche Tintenflasche wird teilweise zum Aufladen des Druckkopfs genutzt. Diese Flasche kann eine geringere Seitenergieblichkeit als nachfolgende Tintenflaschen haben.  
De oorspronkelijke inktfles wordt gedeeltelijk gebruikt om de printkop te laden. Met deze fles worden mogelijk minder pagina's afgedrukt dan met volgende inktflessen.  
La bottiglia di inchiostro iniziale viene utilizzata parzialmente per caricare la testina di stampa. Questa bottiglia potrebbe stampare meno pagine rispetto a quelle successive.  
L'ampolla de tinta inicial s'utilitzarà parcialment per carregar els capçals d'impressió. Aquesta ampolla pot imprimir menys pàgines en comparació amb les ampolles de tinta posteriors.

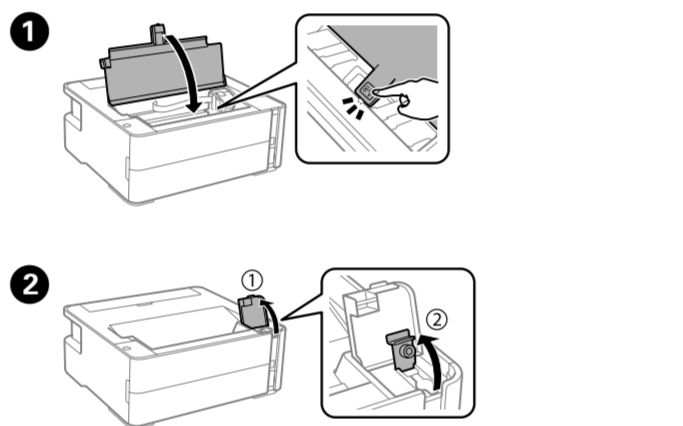
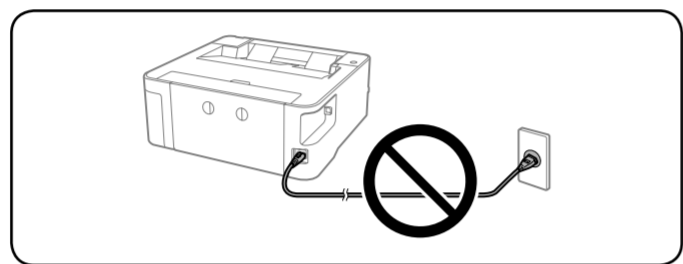
**1 2 3 4**  
**Auspacken /  
Uitpakken /  
Disimballaggio /  
Desembalar**



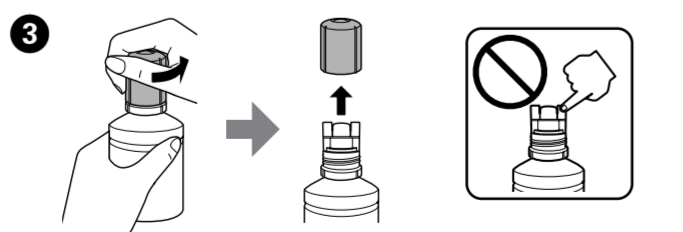
Zusätzliche Artikel können abhängig vom Standort inbegriffen sein. Afhankelijk van de locatie kunnen er meerdere items zijn inbegrepen. Potrebbero essere inclusi elementi aggiuntivi a seconda del luogo di utilizzo. Es poden incloure altres elements segons la ubicació.



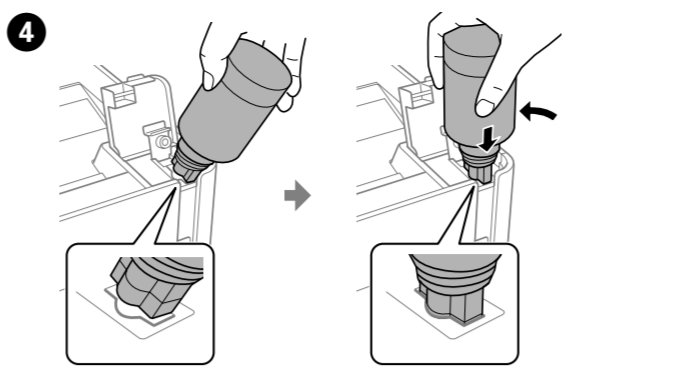
**1 2 3 4**  
**Aufladen von Tinte /  
Inkt laden /  
Caricamento dell'inchiostro /  
Càrrega de tinta**



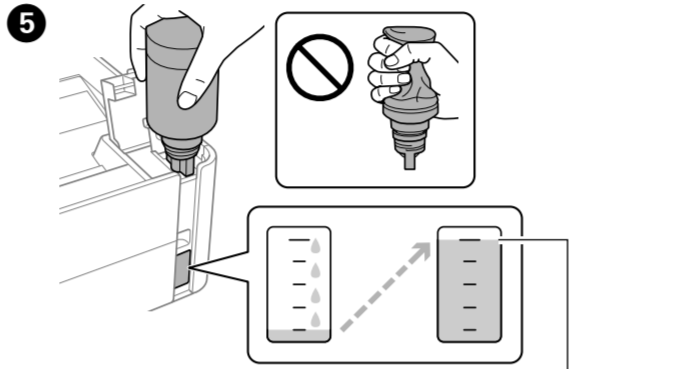
- Verwenden Sie nur die im Lieferumfang Ihres Produkts enthaltene Tintenflasche.
- Epson haftet nicht für die Qualität oder Betriebstauglichkeit von Tinten anderer Hersteller. Durch die Verwendung von Tinten anderer Hersteller kann es zu Beschädigungen kommen, die nicht der Gewährleistung durch Epson unterliegen.
- Gebruik de bij het product geleverde inktfles.
- Epson kan de kwaliteit of betrouwbaarheid van niet-originele inkt niet garanderen. Het gebruik van niet-originele inkt kan schade veroorzaken die niet door de garantie van Epson wordt gedekt.
- Utilizzare la bottiglia di inchiostro in dotazione con il prodotto.
- Epson non garantisce la qualità o l'affidabilità degli inchiostri non originali. L'uso di inchiostro non originale può causare danni non coperti dalle garanzie Epson.
- Utilitzeu les ampolles de tinta que s'inclouen amb el producte.
- Epson no pot garantir la qualitat i fiabilitat de tintes que no siguin originals. L'ús de tinta no original pot causar danys que no estan coberts per les garanties d'Epson.



- Entfernen Sie die Kappe bei aufrecht gehaltener Tintenflasche. Andernfalls kann Tinte austreten. Houd de inktfles rechtop terwijl u de dop verwijdert, anders kan er inkt lekken. Rimuovere il tappo tenendo la bottiglia di inchiostro in posizione verticale, per evitare fuoriuscite di inchiostro. Traieu el tap mantenint l'ampolla de tinta dreta, en cas contrari la tinta es pot vessar.

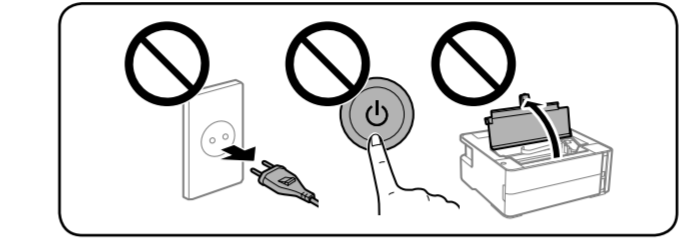
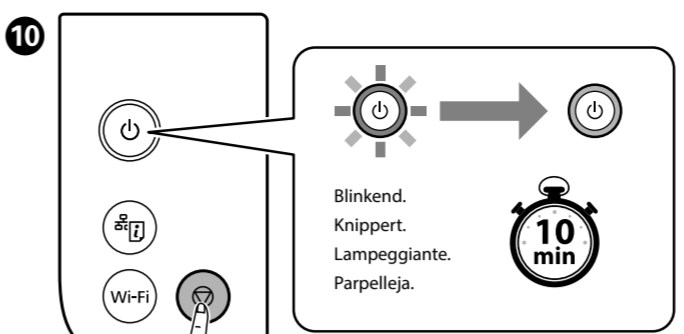
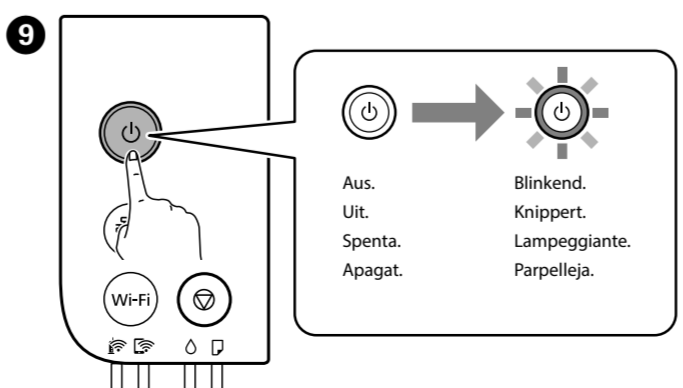
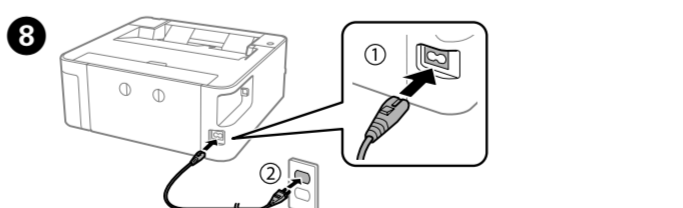
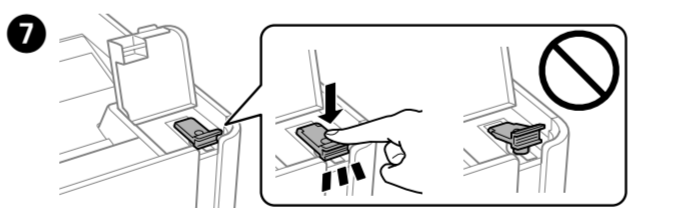
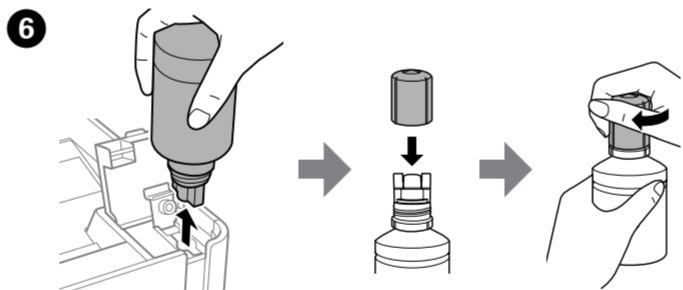


- Die Flasche nicht anstoßen, andernfalls könnte Tinte austreten. Stoot niet tegen de inktfles, anders kan er inkt uit lekken. Non urtare la bottiglia di inchiostro, per evitare fuoriuscite di inchiostro. No colpeguu l'ampolla de tinta; en cas contrari la tinta es pot vessar.

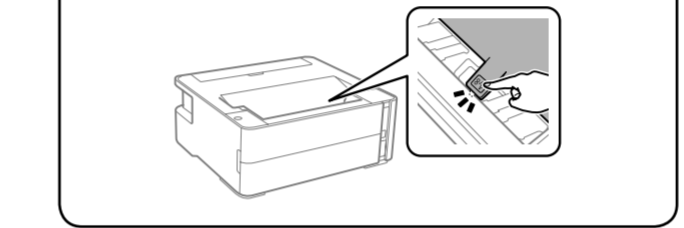


- Der Tintenfluss stoppt automatisch, wenn der Tintenstand die obere Linie erreicht. Het stromen van de inkt stopt automatisch als het inktniveau de bovenste lijn bereikt. Il flusso di inchiostro si interrompe automaticamente una volta raggiunta la linea superiore. El flux de tinta s'atura automàticament quan el nivell de tinta arriba a la línia superior.

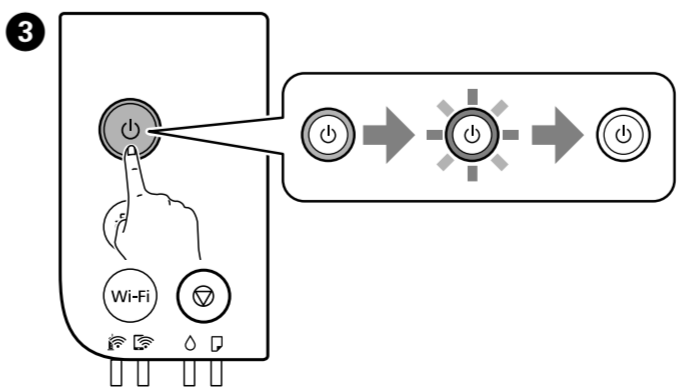
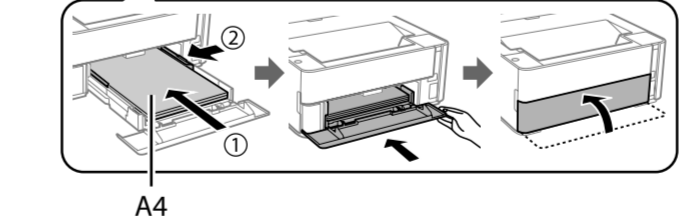
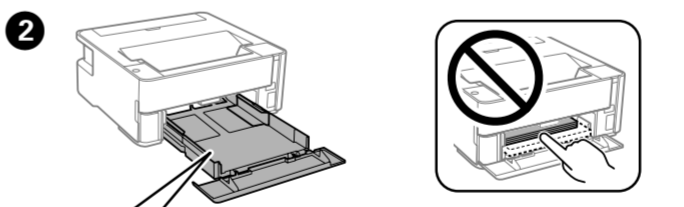
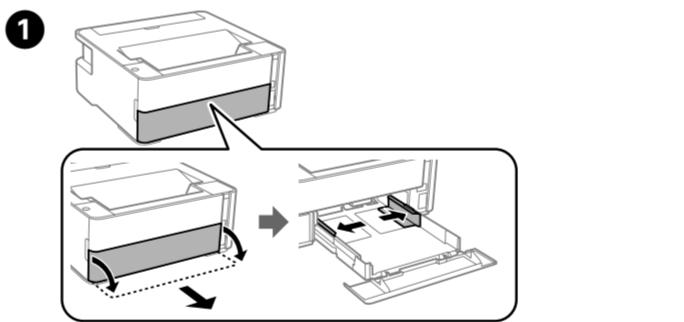
- Falls die Tinte nicht in den Behälter läuft, die Tintenflasche entfernen und erneut einführen.
- Die Flasche nicht eingeführt lassen; andernfalls kann die Flasche beschädigt werden oder Tinte austreten.
- Als de inkt niet vanzelf in de tank stroomt, verwijderd u de inktfles en plaats u deze opnieuw.
- Verwijder de fles. De fles kan anders beschadigd raken of inkt lekken.
- Se l'inchiostro non fluisce dentro il serbatoio, rimuovere la bottiglia di inchiostro e provare a inserirla nuovamente.
- Non lasciare inserita la bottiglia di inchiostro, perché potrebbe danneggiarsi provocando una fuoriuscita di inchiostro.
- Si la tinta no comença a fluir cap al tanc, retireu l'ampolla de tinta i intenteu tornar-la a inserir.
- No deixeu l'ampolla de tinta inserida; en cas contrari l'ampolla es pot malmetre o la tinta es pot vessar.



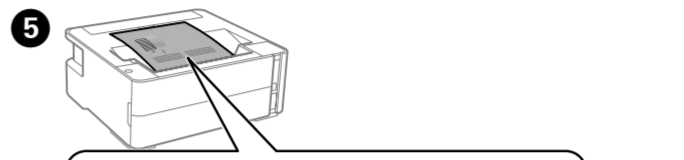
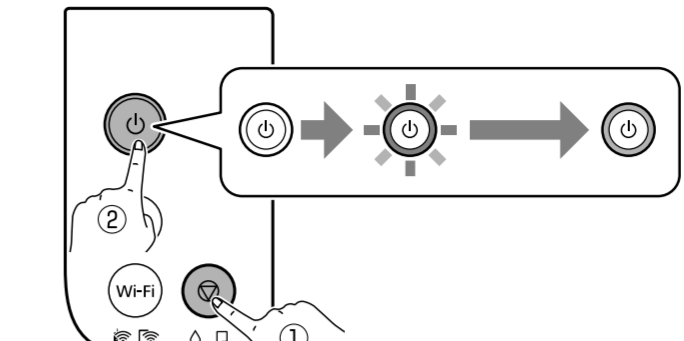
- Achten Sie darauf, dass die Druckerabdeckung geschlossen ist. Zorg ervoor dat de printerklep is gesloten. Accertarsi che il coperchio della stampante sia chiuso. Comproveu que la tapa de la impressora està tancada.



**1 2 3 4**  
**Überprüfen der Druckqualität /  
Afdrukkwaliteit controleren /  
Verifica della qualità di stampa /  
Comprovació de la qualitat d'impressió**

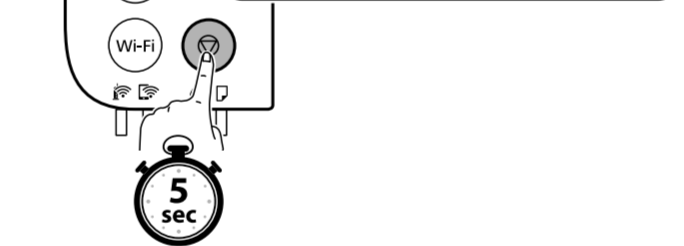
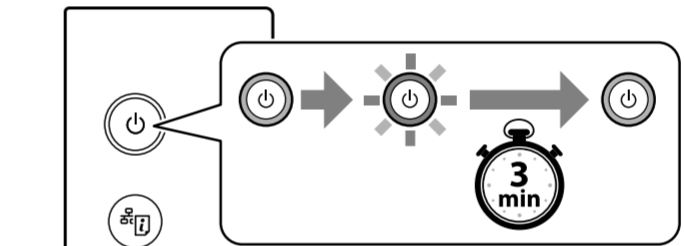


- Halten Sie ① gedrückt und drücken Sie ②, bis der Druck startet. Houd ① ingedrukt en druk op ② tot het afdrukken begint. Tenendo premuto ①, premere ② finché la stampa non si avvia. Mentre mantingueu premut ①, premeu ② fins que comenci la impressió.



- Reinigen Sie den Druckkopf. Reinig de printkop. Pulire la testina di stampa. Netegeu els capçals d'impressió.
- Fahren Sie mit dem nächsten Abschnitt fort. Ga naar de volgende paragraaf. Passare alla sezione successiva. Aneu a la secció següent.

- Mindestens 5 Sekunden gedrückt halten, bis die Lampe blinkt. Deze stap hoeft u slechts één keer uit te voeren. Tenere premuto per almeno 5 secondi finché la spia non lampeggia. Mantingueu-ho premut durant almenys 5 segons fins que la llum parpellegi.



- Wiederholen, bis der Ausdruck scharf wird. Herhaal dit tot de afdrukken duidelijk zijn. Ripetere finché non si riesce a stampare in modo nitido. Repetiu-ho fins que pugueu imprimir clarament.

- Bei der Druckkopfreinigung wird Tinte aus dem Tintenbehälter verwendet. Tijdens het reinigen van de printkop wordt wat inkt uit de inkttank gebruikt. La pulizia della testina di stampa utilizza una parte dell'inchiostro del serbatoio. La neteja dels capçals d'impressió fa servir una mica de tinta del dipòsit de tinta.

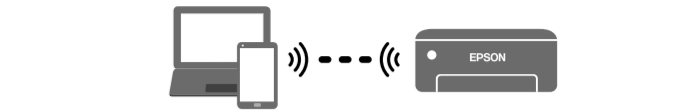
**1 2 3 4**  
**Verbinden mit Geräten /  
Verbinden met apparaten /  
Collegamento alle periferiche /  
Connexió a dispositius**



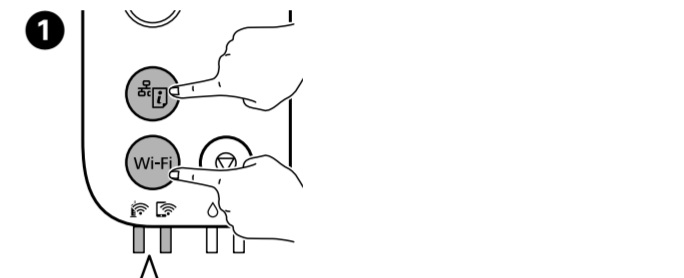
Besuchen Sie die Webseite, um Software zu installieren und das Netzwerk zu konfigurieren. Windows-Benutzer können auch mithilfe der mitgelieferten CD Software installieren und das Netzwerk konfigurieren. Ga naar de website om software te installeren en het netwerk te configureren. Windows-gebruikers kunnen ook de meegeleverde cd gebruiken om de software te installeren en het netwerk te configureren. Visitare il sito web per installare il software e configurare la rete. Gli utenti Windows possono anche installare il software e configurare la rete utilizzando il CD fornito. Visiteu el lloc web per instal·lar el programari i configurar la xarxa. Els usuaris de Windows també poden instal·lar el programari i configurar la xarxa mitjançant el CD subministrat.

**Bedienungsanleitung /  
Gebruiken /  
Come utilizzare /  
Com utilitzar**

**Wi-Fi Direct**

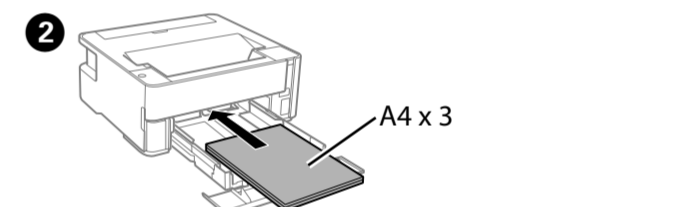


Sie können Computer oder Smartgeräte direkt und ohne Wireless-Router mit dem Drucker verbinden. Sollte die Verbindung per Wi-Fi Direct nicht möglich sein, konsultieren Sie das Benutzerhandbuch. U kunt computers en slimme apparaten rechtstreeks zonder draadloze router met de printer verbinden. Zie de Gebruikershandleiding als u geen verbinding kunt maken via een Wi-Fi Direct-verbinding. È possibile collegare computer o dispositivi smart direttamente alla stampante senza un router wireless. Se non è possibile collegarsi utilizzando una connessione Wi-Fi Direct, consultare la Guida utente. Podew connectar els ordinadors o dispositius intel·ligents directament a la impressora sense un encaïnador sense fil. Si no us podeu connectar amb una connexió Wi-Fi Direct, consulteu la Guia de l'usuari.

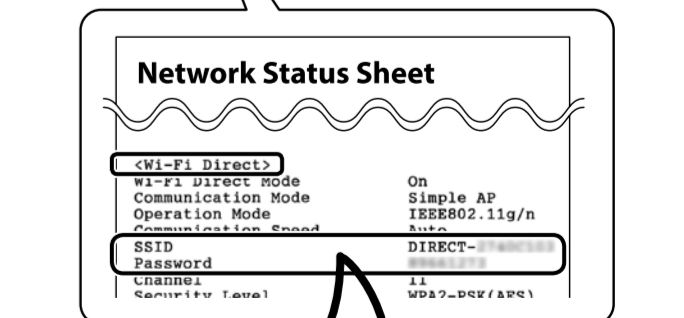
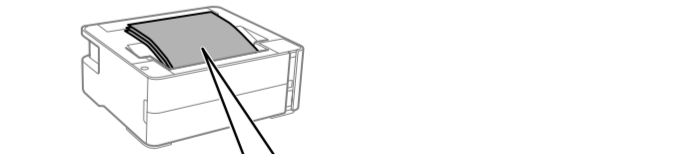
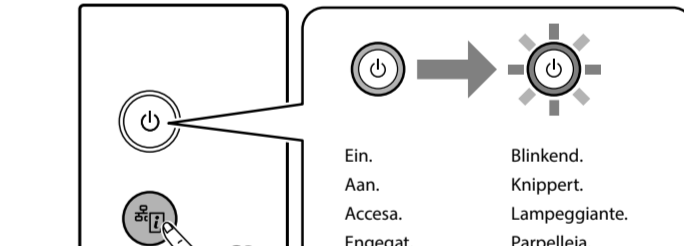


- Abwechselndes Blinken. Knipperen om en om. Lampeggianti alternativamente. Parpelleja.

Dieser Schritt ist ab dem zweiten Mal nicht erforderlich. Deze stap hoeft u slechts één keer uit te voeren. Questo passaggio non è necessario a partire dal secondo utilizzo. A partir de la segona vegada aquest pas no cal.



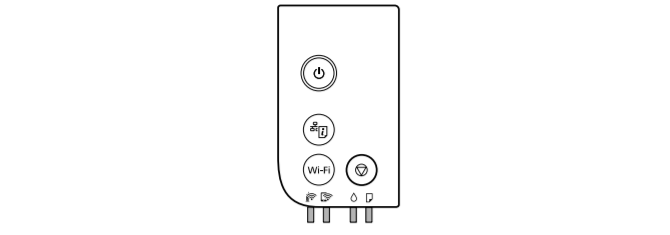
- Drücken, bis Lampe sich einschaltet. Houd ingedrukt tot het lampje gaat branden. Premere finché la spia non si accende. Premeu fins que la llum s'encengui.



4



## Anleitung zum Bedienfeld / Handleiding bij bedieningspaneel / Guida al pannelo di controllo / Manual del tauler de control



	Schaltet den Drucker ein oder aus.
	Drückt einen Netzwerkverbindungsbericht, um die Ursache für Netzwerkprobleme zu ermitteln. Zu weiteren Informationen die Taste länger als 5 Sekunden gedrückt halten, um ein Netzwerkstatusblatt zu drucken.
	Löscht einen Netzwerkfehler. 5 Sekunden oder länger gedrückt halten, um Netzwerk-Einstellungen über die WPS-Taste vorzunehmen.
	Stoppt den aktuellen Vorgang. Diese Taste 5 Sekunden lang gedrückt halten, bis die Taste  blinkt, um die Druckkopfreinigung auszuführen.
	Die Tasten  und  gleichzeitig gedrückt halten, um die PIN-Code-Einrichtung (WPS) zu starten.
	Die Tasten  und  gleichzeitig gedrückt halten, um die Einrichtung von Wi-Fi Direct (Einfacher AP) zu starten.
	Den Drucker bei gedrückter -Taste einschalten, um die Standardnetzwerkeinstellungen wiederherzustellen. Wenn die Netzwerk-Einstellungen wiederhergestellt werden, schaltet sich der Drucker ein und die Netzwerkstatuslampen blinken abwechselnd.
	Den Drucker bei gedrückter -Taste einschalten, um das Düsen-Testmuster zu drucken.

## Lesen der Statuslampen

	Ein		Blinkend
<b>Normaler Status</b>			
		Der Drucker ist mit einem Drahtlosnetzwerk (Wi-Fi) verbunden.	
		Der Drucker ist im Modus Wi-Fi Direct (Einfacher AP) mit einem Netzwerk verbunden.	
<b>Fehlerstatus</b>			
		Ein Wi-Fi-Verbindungsfehler ist aufgetreten. Drücken Sie die Taste  um den Fehler zu löschen und es erneut zu versuchen.	
		Die angelegte Tintenaufladung wurde möglicherweise nicht abgeschlossen. Siehe Abschnitt „2 Aufladen von Tinte“ auf der Vorderseite.	
		Kein Papier ist eingelegt oder mehr als ein Blatt wurde gleichzeitig eingelesen. Legen Sie Papier ein und drücken Sie die Taste .	
		Blinkt langsam (im Abstand von 1,25 Sekunden) Ein Papierstau ist aufgetreten. Entfernen Sie das Papier und drücken Sie die Taste .	
		Blinkt schnell (im Abstand von 0,5 Sekunden) Papier verbleibt im Drucker. Legen Sie Papier im Format A4 in den hinteren Papiereinzug ein, und drücken Sie dann die Taste , um das Papier zu entfernen. Legen Sie Papier im Hochformat ein.	
		Der Drucker wurde nicht richtig ausgeschaltet. Löschen Sie den Fehler mit der Taste  und brechen Sie jegliche ausstehenden Druckaufträge ab. Wir empfehlen die Ausführung eines Düsentests, da die Düsen möglicherweise ausgetrocknet oder verstopft sind. Um den Drucker auszuschalten, drücken Sie die Taste .	
		Blinkt abwechselnd Eine Wartungsbox nähert sich dem Ende seiner Servicedauer. Die Wartungsbox muss ausgetauscht werden. Hinweise zum Austauschen der Wartungsbox finden Sie im <i>Benutzerhandbuch</i> .	
		Blinkt gleichzeitig Die Druckerabdeckung ist geöffnet. Schließen Sie die Druckerabdeckung, bis sie einrastet.  Der Hebel des Ausgabeschalters ist abgelenkt. Heben Sie den Hebel des Ausgabeschalters an.  Der Hebel des Ausgabeschalters ist angehoben. Öffnen Sie die Abdeckung der Papierkassette und senken Sie dann den Hebel des Ausgabeschalters.	
		Der Drucker wurde im Wiederherstellungsmodus gestartet, weil das Firmware-Update fehlgeschlagen ist. Weitere Details finden Sie in der Fehlerindikatortabelle unter „Problembehebung“ im <i>Benutzerhandbuch</i> .	
		Ein Druckerfehler ist aufgetreten. Öffnen Sie die Druckerabdeckung und entfernen Sie eventuell vorhandenes Papier im Drucker. Schalten Sie die Stromversorgung aus und wieder ein. Sollte der Fehler noch immer weiterbestehen, kontaktieren Sie den Epson-Kundendienst.	

	Hiermee schakelt u de printer in of uit.
	Drukt een netwerkverbindingsrapport af om de oorzaken van eventuele netwerkproblemen te bepalen. Als u meer informatie wenst, houdt u deze knop langer dan 5 seconden ingedrukt om een netwerkstatusblad af te drukken.
	Hiermee verwijdt u een netwerkout. Houd minimaal 5 seconden ingedrukt om de netwerkinstellingen te configureren met behulp van de WPS-knop.
	Hiermee wordt de huidige bewerking gestopt. Houd deze knop minimaal 5 seconden ingedrukt tot de knop  knippert om de printkop te reinigen.
	Houd de knoppen  en  gelijktijdig ingedrukt om de pincode in te stellen (WPS).
	Houd de knoppen  en  gelijktijdig ingedrukt om Wi-Fi Direct (eenvoudig toegangspunt) in te stellen.

	Houd de knop  ingedrukt en schakel de printer in om de standaardinstellingen te herstellen. Wanneer de netwerkinstellingen zijn opgeslagen, wordt de printer ingeschakeld en knipperen de lampjes voor de netwerkstatus om en om.
	Houd de knop  ingedrukt en schakel de printer in om het testpatroon af te drukken.

## De indicatielampjes aflezen

	Aan		Knippert
<b>Normale status</b>			
		De printer is verbonden met een draadloos (wifi-)netwerk.	
		De printer is in de modus Wi-Fi Direct (eenvoudig toegangspunt) met een netwerk verbonden.	
<b>Foutstatus</b>			
		Er is een fout met de wifi-verbinding opgetreden. Druk op de knop  om de fout te wissen en probeer het opnieuw.	
		Het laden van inkt is niet voltooid. Zie paragraaf „2 Inkt laden“ op de voorzijde.	
		Er is geen papier geladen of er is meer dan één vel tegelijk ingevoerd. Laad papier en druk op de knop .	
		Knippert langzaam (met een interval van 1,25 seconden). Er is papier vastgelopen. Verwijder het papier en druk op de knop .	
		Knippert snel (met een interval van 0,5 seconden). Papier blijft in de printer zitten. Laad A4-papier in de achterste papieroever en druk op de knop  om het papier te verwijderen. Laad papier in de staande stand.	
		De printer is niet juist uitgeschakeld. Annuleer alle wachtende afdruktaken nadat u de fout met de knop  hebt gewist. Het is raadzaam om een spuitkanaaltijdscontrole uit te voeren, aangezien de spuitkanaaltijds opgedroogd of verstopt kunnen zijn. Druk op de knop  om de printer uit te schakelen.	
		Knipperen om en om Een onderhoudscassette is (bijna) aan het einde van zijn levensduur. De onderhoudscassette moet worden vervangen. Zie de <i>Gebruikershandleiding</i> om de onderhoudscassette te vervangen.	
		Knipperen tegelijk De printerklep staat open. Sluit de printerklep (u hoort een klikgeluid).  De uitvoerhandel staat omlaag. Zet de uitvoerhandel omhoog.  De uitvoerhandel staat omlaag. Open het deksel van de papierkassette en zet de uitvoerhandel omhoog.	
		De printer is in de herstelmodus gestart, omdat de firmware-update is mislukt. Zie de foutentabel onder „Problemen oplossen“ in de <i>Gebruikershandleiding</i> voor meer informatie.	
		Er is een printerfout opgetreden. Open de printerklep en verwijder papier uit de printer. Schakel de printer uit en weer in. Neem contact op met de ondersteuning van Epson als de fout zich blijft voordoen nadat u de printer hebt uit- en ingeschakeld.	

	Accende o spegne la stampante.
	Consente di stampare un report di connessione di rete per stabilire le cause di eventuali problemi di rete. Per ottenere maggiori informazioni, tenere premuto questo pulsante per più di 5 secondi per stampare un foglio di stato rete.
	Risolve un errore di rete. Tenere premuto per almeno 5 secondi per effettuare le impostazioni di rete tramite il pulsante push WPS.
	Interrompe l'operazione corrente. Tenere premuto questo pulsante per 5 secondi finché il pulsante  non lampeggia per eseguire la pulizia della testina di stampa.
	Tenere premuti i pulsanti  e  contemporaneamente per avviare la configurazione con codice PIN (WPS).
	Tenere premuti i pulsanti  e  contemporaneamente per avviare la configurazione di Wi-Fi Direct (AP semplice).
	Accendere la stampante tenendo premuto il pulsante  per ripristinare le impostazioni di rete predefinite. Quando vengono ripristinate le impostazioni di rete, la stampante si accende e la spia di stato della rete lampeggiano alternativamente.
	Accendere la stampante tenendo premuto il pulsante  per stampare il motivo di controllo degli ugelli.

## Lettura delle spie luminose

	Accesa		Lampeggiante
<b>Stato normale</b>			
		La stampante è connessa a una rete wireless (Wi-Fi).	
		La stampante è connessa a una rete in modalità Wi-Fi Direct (AP semplice).	
<b>Stato di errore</b>			
		Si è verificato un errore di connessione Wi-Fi. Premere il pulsante  per annullare l'errore e riprovare.	
		Il caricamento iniziale dell'inchiostro potrebbe non essere completo. Consultare la sezione „2 Caricamento dell'inchiostro“ della pagina anteriore.	
		La carta non è stata caricata o sono stati inseriti più fogli contemporaneamente. Caricare la carta e premere il pulsante .	
		Lampeggianti lentamente (a intervalli di 1,25 secondi) Si è verificato un inceppamento carta. Rimuovere la carta e premere il pulsante .	
		Lampeggianti rapidamente (a intervalli di 0,5 secondi) È presente della carta all'interno della stampante. Caricare carta di formato A4 nella fessura di alimentazione carta posteriore, quindi premere il pulsante  per rimuovere la carta all'interno. Caricare la carta in direzione verticale.	
		La stampante non è stata spenta correttamente. Una volta risolto l'errore premendo il pulsante , annullare eventuali lavori di stampa in sospeso. Si consiglia di effettuare un controllo degli ugelli, poiché potrebbero essersi seccati o ostruiti. Per spegnere la stampante, assicurarsi di premere il pulsante .	

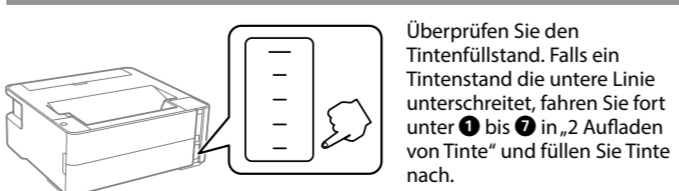
	Lampeggianti alternativamente	Una tanica di manutenzione è (quasi) alla fine della sua vita utile. Occorre sostituire la tanica di manutenzione. Per sostituire la tanica di manutenzione, consultare la <i>Guida utente</i> .
	Lampeggianti contemporaneamente	Il coperchio della stampante è aperto. Chiusure il coperchio della stampante finché non scatta in posizione.  La leva di cambio uscita è abbassata. Sollevare la leva di cambio uscita.  La leva di cambio uscita è alzata. Aprire il coperchio del cassetto della carta, quindi abbassare la leva di cambio uscita.
		La stampante è stata avviata in modalità di recupero poiché l'aggiornamento del firmware non è riuscito. Per maggiori informazioni, consultare la tabella degli indicatori di errore in „Risoluzione dei problemi“ nella <i>Guida utente</i> .
		Si è verificato un errore della stampante. Aprire il coperchio della stampante e rimuovere tutta la carta dall'interno della stampante. Spegner e riaccendere l'alimentazione. Se l'errore continua a comparire dopo avere spento e riacceso l'alimentazione, contattare il supporto Epson.

	Permet apagar o encendre la impressora.
	Permet imprimir un informe de connexió de xarxa per determinar les causes de qualsevol problema de xarxa. Per obtenir més informació, mantingueu premut aquest botó durant més de 5 segons per imprimir un full d'estat de la xarxa.
	Esborra un error de xarxa. Mantingueu-lo premut durant 5 segons, o més, i realitzar la configuració de la xarxa mitjançant el botó WPS Push.
	Permet aturar l'operació actual. Mantingueu premut aquest botó durant 5 segons fins que el botó  es posi a parpallejar per executar la neteja dels capçals d'impressió.
	Mantingueu premuts els botons  i  alhora per iniciar la configuració del codi PIN (WPS).
	Mantingueu premuts els botons  i  alhora per iniciar la configuració de Wi-Fi Direct (Simple AP).
	Enceneu la impressora mentre mantingueu premut el botó  per restablir la configuració de xarxa predeterminada. Quan es restaureu la configuració de la xarxa, la impressora s'encèn i els llums d'estat de la xarxa parpallegen.
	Enceneu la impressora mentre mantingueu premut el botó  per imprimir la imatge de diagnòstic.

## Lectura dels llums d'indicació

	Engagat		Parpelleja
<b>Estat normal</b>			
		La impressora està connectada a una xarxa sense fil (Wi-Fi).	
		La impressora està connectada a una xarxa en mode Wi-Fi Direct (Simple AP).	
<b>Estat d'error</b>			
		S'ha produït un error de connexió Wi-Fi. Premeu el botó  per esborrar l'error i torneu-ho a provar.	
		És possible que la càrrega inicial de tinta no s'hagi completat. Consulteu la secció „2 Càrrega de tinta“ de la portada.	
		No s'ha carregat cap paper o bé s'ha agafat més d'un full alhora. Carregueu el paper i premeu el botó .	
		Parpelleja poc a poc (a intervals d'1,25 segons) S'ha produït un embós de paper. Retireu el paper i premeu el botó .	
		Parpelleja ràpid (a intervals de 0,5 segons) Queda paper dins la impressora. Carregueu paper de mida A4 a la ranura d'alimentació posterior i, a continuació, premeu el botó  per retirar el paper de dins. Carregueu el paper en orientació vertical.	
		La impressora no s'ha apagat correctament. Després d'esborrar l'error premem el botó , cancel·leu els treballs d'impressió pendents. Es recomana imprimir la imatge de diagnòstic perquè els injectors poden haver quedat assecats o obstruïts. Per apagar la impressora, assegureu-vos de prémer el botó .	
		Parpelleja alternativament Una unitat de manteniment es troba o s'acosta al final de la seva vida útil. Cal que substituïu la unitat de manteniment. Per substituir la unitat de manteniment, consulteu la <i>Guia de l'usuari</i> .	
		Parpelleja simultàniament La tapa de la impressora està oberta. Tanqueu la tapa de la impressora fins que faci clic.  L'interruptor de palanca de sortida és cap avall. Aixequu l'interruptor de palanca de sortida.	
		La impressora ha començat en mode de recuperació perquè l'actualització del microprogramari ha fallat. Per obtenir més informació, consulteu la taula d'indicadors d'error a l'apartat Solució de problemes de la <i>Guia de l'usuari</i> .	
		S'ha produït un error de la impressora. Obriu la tapa de la impressora i traiu qualsevol paper que hi hagi dins. Apagueu i torneu a engagar. Si l'error no desapareix després d'apagar la impressora i tornar-la a encendre, poseu-vos en contacte amb l'assistència tècnica d'Epson.	

## Überprüfen des Tintenfüllstands und Nachfüllen von Tinte / Inktniveau controleren en inkt bijvullen / Verifica del livello di inchiostro e ricarica dell'inchiostro / Comprovació dels nivells de tinta i recàrrega de tinta



Überprüfen Sie den Tintenfüllstand. Falls ein Tintenstand die untere Linie unterschreitet, fahren Sie fort unter **1** bis **7** in „2 Aufladen von Tinte“ und füllen Sie Tinte nach.

Controleer het inktniveau. Lees stap **1** t/m **7** van '2 Inkt laden' en vul de inkt bij als het inktniveau lager is dan de onderste streep.

Verificare il livello di inchiostro. Se il livello di inchiostro è al di sotto della linea inferiore, fare riferimento ai passaggi da **1** a **7** di "2 Caricamento dell'inchiostro" ed eseguire il rabbocco dell'inchiostro.

Comproveu els nivells de tinta. Si el nivell de tinta es troba per sota de la línia inferior, consulteu els passos de **1** a **7** a la secció "2 Càrrega de tinta" i recarregueu la tinta.

Um die tatsächlich verbleibende Tintenmenge zu kontrollieren, untersuchen Sie den Tintenstand im Behälter des Produkts. Durch längeren Einsatz des Produkts mit einem Tintenfüllstand unterhalb der unteren Markierung am Behälter kann das Produkt Schaden nehmen.

Om te controleren hoeveel inkt er nog is, bekijkt u het inkt-niveau in de tank van het product. Langdurig gebruik van het product wanneer het inktniveau lager is dan de onderste streep op de tanks, kan leiden tot beschadiging van het product.

Per verificare la quantità effettiva di inchiostro rimanente, verificare visivamente il livello di inchiostro del serbatoio del prodotto. Il prodotto potrebbe danneggiarsi se utilizzato quando il livello di inchiostro è al di sotto del limite inferiore del serbatoio.

Per confirmar la tinta que encara queda, consulteu el nivell de tinta del dipòsit. L'ús prolongat del producte quan el nivell de tinta està per sota de la línia inferior del dipòsit podria malmetre el producte.

## Tintenfläschencodes / Codes inktflessen / Codici delle bottiglie di inchiostro / Codis d'ampolla de tinta

Für Europa / Voor Europa / Per l'Europa / A Europa	
ET-M1180 Series	111
M1180 Series	110 <sup>1</sup> /110S <sup>2</sup>
For Australia and New Zealand	
	532
Für Asien / Voor Azië / Per l'Asia / A Asia	
	005 <sup>1</sup> /005S <sup>2</sup>

<sup>1</sup> Hohe Kapazität / <sup>2</sup> Standardkapazität  
<sup>1</sup> Hoge capaciteit / <sup>2</sup> Standardcapaciteit  
<sup>1</sup> Alta capacitat / <sup>2</sup> Capacitat standard  
<sup>1</sup> Alta capacitat / <sup>2</sup> Capacitat estàndard

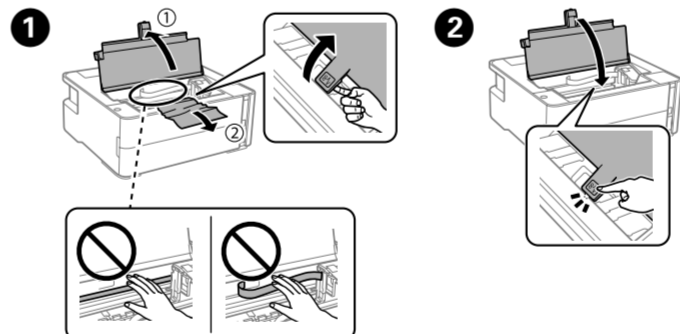
Die Verwendung anderer als der angegebenen Original-Tinte von Epson kann zu Beschädigungen führen, für die Epson keinerlei Gewährleistung übernimmt.

Gebruik van andere originele Epson-inkt dan de hier vermelde inkt, kan schade veroorzaken die niet door de garantie van Epson wordt gedekt.

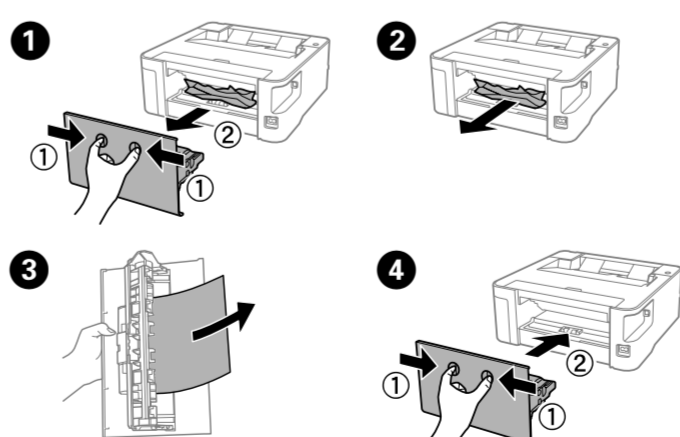
L'uso di inchiostro originale Epson diverso dall'inchiostro specificato potrebbe provocare danni non coperti dalle garanzie Epson. L'ús de la tinta Epson original diferent a la tinta especificada podria causar danys que no estan coberts per les garanties d'Epson.

## Beseitigen von Papierstau / Vastgelopen papier verwijderen / Rimozione di un inceppamento carta / Solucionar un embós de paper

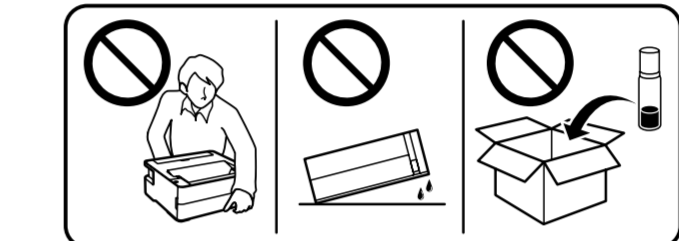
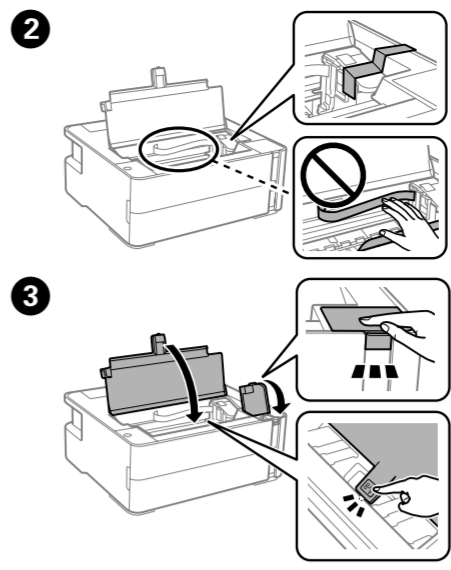
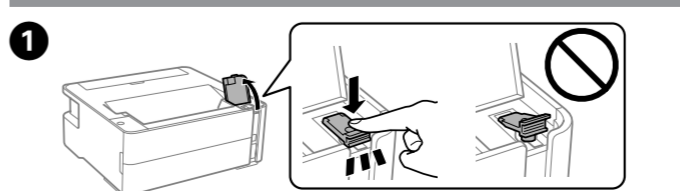
### Vorderseite / Voorzijde / Parte anteriore / Davant



### Rückseite / Achterzijde / Parte posteriore / Darrera



## Transport / Vervoeren / Trasporto / Transport



**1** Halten Sie die Tintenflasche beim Anziehen der Kappe aufrecht. Platzieren Sie den Drucker und die Flasche in getrennten Plastikbeuteln und halten Sie den Drucker beim Lagern und Transport horizontal. Ansonsten kann Tinte austreten.  
**2** Nach dem Transport das Klebeband zur Sicherung des Druckkopfs entfernen. Sollten Sie eine Beschädigung des Druckkopfes feststellen, lassen Sie einen Reinigungsvorgang ausführen oder richten Sie den Druckkopf neu aus.  
**3** Hochkapazität / **2** Standardkapazität  
**1** Hoge capaciteit / **2** Standardcapaciteit  
**1** Alta capacitat / **2** Capacitat standard  
**1** Alta capacitat / **2** Capacitat estàndard  
**4** Halten Sie die Tintenflasche beim Anziehen der Kappe aufrecht. Platzieren Sie den Drucker und die Flasche in getrennten Plastikbeuteln und halten Sie den Drucker beim Lagern und Transport horizontal. Ansonsten kann Tinte austreten.  
**5** Hochkapazität / **2** Standardkapazität  
**1** Hoge capaciteit / **2** Standardcapaciteit  
**1** Alta capacitat / **2** Capacitat standard  
**1** Alta capacitat / **2** Capacitat estàndard  
**6** Halten Sie die Tintenflasche beim Anziehen der Kappe aufrecht. Platzieren Sie den Drucker und die Flasche in getrennten Plastikbeuteln und halten Sie den Drucker beim Lagern und Transport horizontal. Ansonsten kann Tinte austreten.  
**7** Hochkapazität / **2** Standardkapazität  
**1** Hoge capaciteit / **2** Standardcapaciteit  
**1** Alta capacitat / **2** Capacitat standard  
**1** Alta capacitat / **2** Capacitat estàndard

## Wichtige Sicherheitshinweise / Belangrijke veiligheidsinstructies / Istruzioni di sicurezza importanti / Instruccions de seguretat importants

Die Verwendung anderer als der angegebenen Original-Tinte von Epson kann zu Beschädigungen führen, für die Epson keinerlei Gewährleistung übernimmt.  
Gebruik van andere originele Epson-inkt dan de hier vermelde inkt, kan schade veroorzaken die niet door de garantie van Epson wordt gedekt.  
L'uso di inchiostro originale Epson diverso dall'inchiostro specificato potrebbe provocare danni non coperti dalle garanzie Epson. L'ús de la tinta Epson original diferent a la tinta especificada podria causar danys que no estan coberts per les garanties d'Epson.  
**1** Halten Sie die Tintenflasche beim Anziehen der Kappe aufrecht. Platzieren Sie den Drucker und die Flasche in getrennten Plastikbeuteln und halten Sie den Drucker beim Lagern und Transport horizontal. Ansonsten kann Tinte austreten.  
**2** Nach dem Transport das Klebeband zur Sicherung des Druckkopfs entfernen. Sollten Sie eine Beschädigung des Druckkopfes feststellen, lassen Sie einen Reinigungsvorgang ausführen oder richten Sie den Druckkopf neu aus.  
**3** Hochkapazität / **2** Standardkapazität  
**1** Hoge capaciteit / **2** Standardcapaciteit  
**1** Alta capacitat / **2** Capacitat standard  
**1** Alta capacitat / **2** Capacitat estàndard  
**4** Halten Sie die Tintenflasche beim Anziehen der Kappe aufrecht. Platzieren Sie den Drucker und die Flasche in getrennten Plastikbeuteln und halten Sie den Drucker beim Lagern und Transport horizontal. Ansonsten kann Tinte austreten.  
**5** Hochkapazität / **2** Standardkapazität  
**1** Hoge capaciteit / **2** Standardcapaciteit  
**1** Alta capacitat / **2** Capacitat standard  
**1** Alta capacitat / **2** Capacitat estàndard  
**6** Halten Sie die Tintenflasche beim Anziehen der Kappe aufrecht. Platzieren Sie den Drucker und die Flasche in getrennten Plastikbeuteln und halten Sie den Drucker beim Lagern und Transport horizontal. Ansonsten kann Tinte austreten.  
**7** Hochkapazität / **2** Standardkapazität  
**1** Hoge capaciteit / **2** Standardcapaciteit  
**1** Alta capacitat / **2** Capacitat standard  
**1** Alta capacitat / **2** Capacitat estàndard

Voer onderhoud van de printer niet zelf uit, tenzij dit specifiek in de documentatie is vermeld.  
Zorg ervoor dat het netsnoer niet beschadigd of versleten raakt.  
Zet de printer in de buurt van een stopcontact waaruit het netsnoer eenvoudig kan worden verwijderd.  
Plaats of bewaar het product niet buiten, in de buurt van overmatig vuil of stof, water, warmtebronnen of op locaties met een risico op schokken, trillingen, hoge temperaturen of luchtvochtigheid.  
Pas op dat u geen vloeistof over het product merkt en pak het product niet met natte handen vast.  
Houd inktflessen en de inkttank buiten het bereik van kinderen en drink de inkt niet op.  
Schud een inktfles niet te hard en stel deze niet bloot aan krachtige schokken. Hierdoor kan inkt lekken.  
Zorg ervoor dat de inktflessen rechtop blijven en stel ze niet bloot aan schokken of temperatuurschommelingen.  
Als u inkt op uw huid krijgt, moet u de plek grondig wassen met water en zeep. Als u inkt in uw ogen krijgt, moet u uw ogen onmiddellijk uitspoelen met water. Raadpleeg onmiddellijk een arts als u ondanks grondig spoelen nog steeds ongemak ondervindt of u problemen krijgt met uw ogen. Raadpleeg onmiddellijk een arts als u inkt in uw mond krijgt.  
Houd het product ten minste 22 cm uit de buurt van pacemakers. De radiogolven van dit product kunnen de werking van pacemakers negatief beïnvloeden.

Utilizzare solo il cavo di alimentazione fornito con la stampante. L'utilizzo di altri cavi potrebbe causare incendi o scosse elettriche. Non utilizzare il cavo con altre apparecchiature.  
Verificare che il cavo di alimentazione CA sia conforme alle normative locali in materia di sicurezza.  
Salvo laddove espressamente indicato nella documentazione fornita, non tentare di effettuare in autonomia interventi di manutenzione sulla stampante.  
Non danneggiare o usurare il cavo di alimentazione.  
Collocare la stampante in prossimità di una presa elettrica dalla quale sia possibile scollegare facilmente il cavo di alimentazione.  
Non collocare o conservare il prodotto all'esterno, in luoghi particolarmente sovrichi o polverosi, in prossimità di acqua e fonti di calore oppure in luoghi soggetti a urti, vibrazioni, temperatura elevata o umidità.  
Prestare attenzione a non versare liquidi sul prodotto e a non utilizzarlo con le mani bagnate.  
Tenere le bottiglie di inchiostro e l'unità serbatoio fuori dalla portata dei bambini e non bere l'inchiostro.  
Non agitare le bottiglie di inchiostro con troppa forza né sottoporle a forti urti per evitare fuoriuscite.  
Assicurarsi di mantenere le bottiglie di inchiostro in posizione verticale e non sottoporle a urti o variazioni di temperatura.  
Se l'inchiostro dovesse venire a contatto con la pelle, lavare accuratamente l'area interessata con acqua e sapone. Se l'inchiostro dovesse penetrare negli occhi, sciacquarli immediatamente con acqua. In caso di malessere o problemi alla vista dopo aver lavato gli occhi, rivolgersi immediatamente a un medico. Se l'inchiostro viene a contatto con la bocca, rivolgersi immediatamente a un medico.  
Tenere il prodotto a una distanza di almeno 22 cm da portatori di pacemaker cardiaci. Le onde radio emesse dal prodotto possono compromettere il funzionamento dei pacemaker cardiaci.

Feu servir només el cable d'alimentació que ve amb la impressora. Si feu servir un altre cable pot causar un foc o una descàrrega elèctrica. Si feu servir el cable amb cap altre foc.  
Assegureu-vos que el cable d'alimentació de CA complex amb l'estàndard de seguretat local correspongui.  
Tret del que s'explica concretament a la documentació, no intenteu reparar la impressora vosaltres mateixos.  
No deixeu que el cable d'alimentació quedi malmès o desgastat.  
Col·loqueu la impressora a prop d'un endoll a la paret on el cable d'alimentació es pugui desconnectar fàcilment.  
No col·loqueu o ni emmagatzemeu el producte a l'aire lliure, a prop de molta brutícia o pols, aigua, fonts de calor o a llocs on estigui exposat a xocs, vibracions, alta temperatura o humitat.  
Tingueu cura de no vessar líquids damunt del producte ni manipular-lo amb les mans mullades.  
Mantingueu les ampolles i el dipòsit de tinta fora de l'abast dels nens i no beveu la tinta.  
No sacsegeu una ampolla de tinta massa fort ni l'exposeu a forts impactes, ja que pot fer que la tinta es vessi.  
Assegureu-vos de mantenir les ampolles de tinta dretes i no les exposeu a impactes o canvis de temperatura.  
Si us anés tinta a la pell, netegeu bé la zona amb sabó i aigua. Si us anés tinta als ulls, renteu-los de seguida amb aigua. Si noteu malestar o problemes de visió després d'haver-los rentat a fons, consulteu un metge immediatament. Si us anés tinta a la boca, consulteu un metge de seguida.  
Mantingueu aquest producte almenys a 22 cm de distància dels marcapassos cardíacs. Les ones de ràdio d'aquest producte poden afectar negativament el funcionament dels marcapassos cardíacs.

Dieses Handbuch umfasst grundlegende Informationen zu Ihrem Produkt und Problemösungstipps. Siehe das *Benutzerhandbuch* (digitales Handbuch) für weitere Details. Die aktuellsten Versionen der Handbücher erhalten Sie auf folgender Webseite.

Deze handleiding bevat basisinformatie over het product en tips voor het oplossen van problemen. Zie de