

DS-870 DS-970

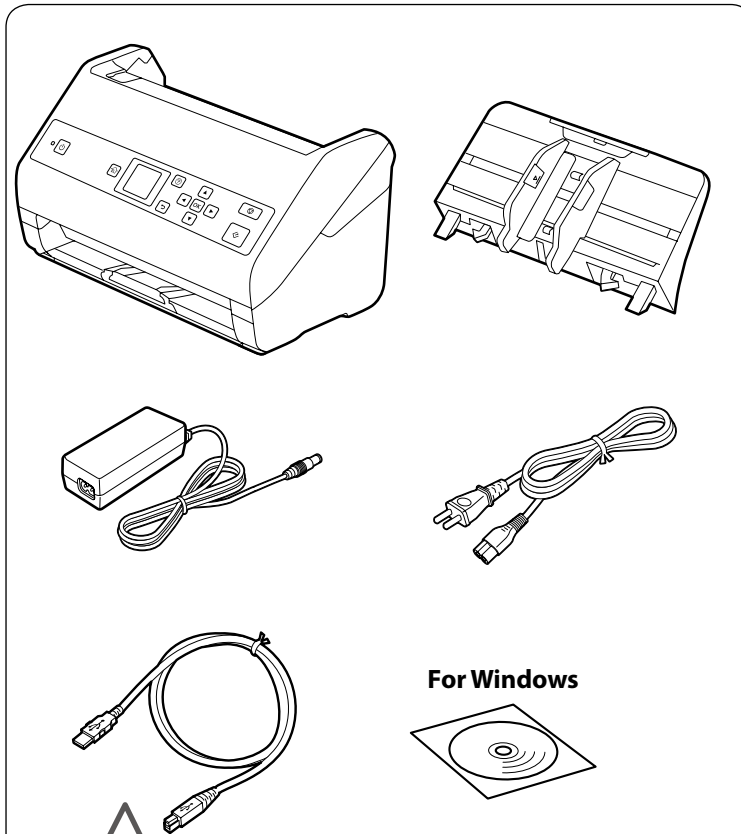
EPSON
EXCEED YOUR VISION

Setup Guide



413710500

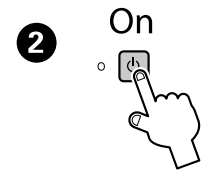
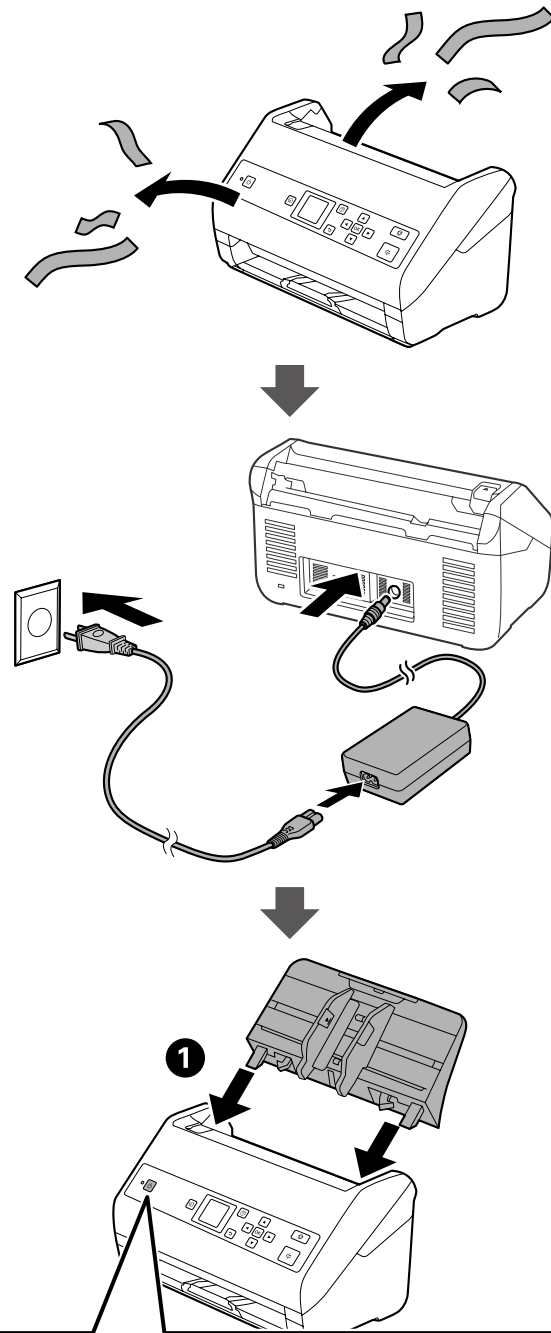
© 2018 Seiko Epson Corporation
Printed in XXXXXX



For Windows

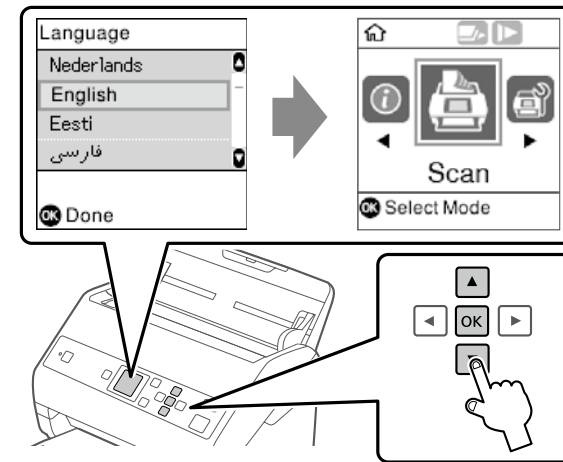
EN	Do not connect a USB cable unless instructed to do so.
TR	Bunun yapılması talimatlarda gösterilmediği sürece bir USB kablosu bağlamayın.
EL	Μη συνδέσετε ένα καλώδιο USB εκτός κι αν σας έχουν δοθεί οδηγίες γι' αυτό.
SL	Kabel USB priključite le, če ste k temu pozvani.
HR	Ne spajajte USB kabl osim ako upute tako ne nalažu.
MK	Не поврзувајте USB кабел, освен ако не ви е нагласено да го сторите тоа.
SR	Ne povezuјte USB kabl ako ne dobijete uputstvo da to uradite.
RU	Не подключајте кабель USB, не получив соответствующих инструкций.
UK	Не підключайте USB-кабель, якщо це не вказано в інструкції.
KK	Басқаша нұсқау берілмесе, USB кабелін жалғаманыз.

1



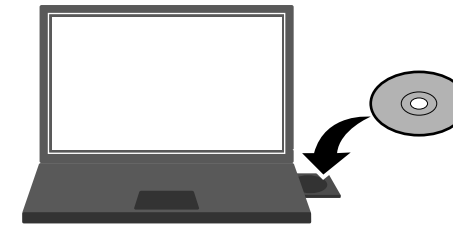
EN	Press the Power button to turn the scanner on.
TR	Tarayıcıyı açmak için Güç düğmesine basın.
EL	Πατήστε το κουμπί λειτουργίας για να ενεργοποιήσετε το σαρωτή.
SL	Pritisnite gumb za vklop/izklop, da vklopite optični bralnik.
HR	Pritisnite gumb za uključivanje/isključivanje ako želite uključiti skener.
MK	Притиснете го копчето Напојување за да го вклучите скенерот.
SR	Pritisnite dugme Napajanje da biste uključili štampač.
RU	Для включения сканера нажмите на кнопку питания.
UK	Натисніть кнопку "Живлення", щоб увімкнути сканер.
KK	Сканерді қосу үшін Қуат түймесін басыңыз.

2



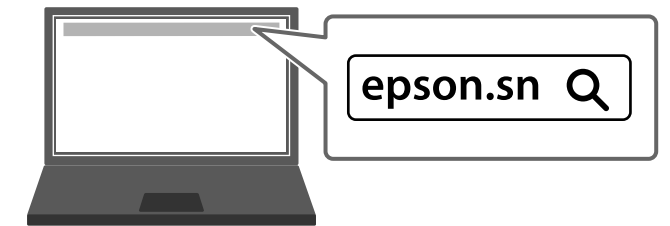
3

Windows



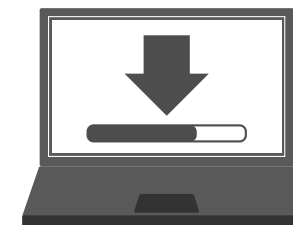
EN	If a Firewall alert appears, allow access for Epson applications.
TR	Bir Güvenlik Duvarı uyarısı ekrana gelirse Epson uygulamaları için erişim izni verin.
EL	Αν εμφανιστεί ειδοποίηση του Τείχους προστασίας, να επιτρέπεται η πρόσβαση σε εφαρμογές Epson.
SL	Če se prikaže opozorilo požarnega zidu, dovolite dostop za aplikacije Epson.
HR	Ako se pojavi upozorenje o vatrozidu, dozvolite pristup za Epson aplikacije.
MK	Ако се појави предупредување за заштитен ѕид, дозволете пристап за апликациите на Epson.
SR	Ako se pojavi upozorenje zaštitnog zida, dozvolite pristup Epson aplikacijama.
RU	При появлении предупреждения брандмауэра разрешите доступ к Epson приложениям.
UK	Якщо з'явиться попередження брандмауера, надайте доступ програмам Epson.
KK	Егер брандмауэр ескерту сигналы пайда болса, Epson қолданбаларына қатынасты қосыңыз.

Windows (No CD/DVD drive) Mac OS X



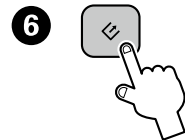
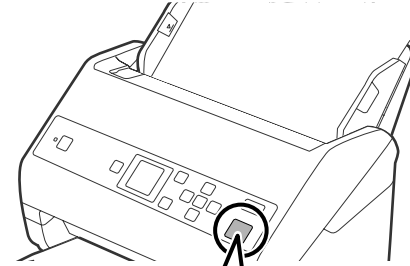
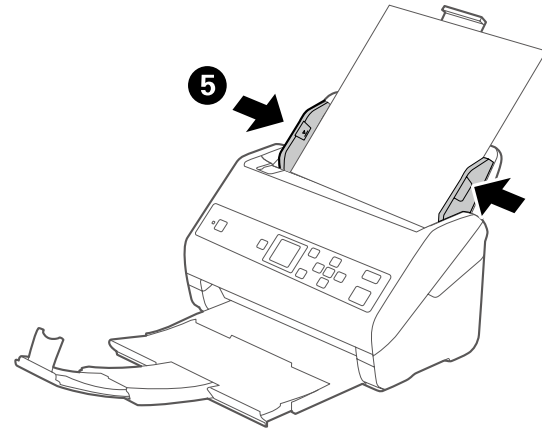
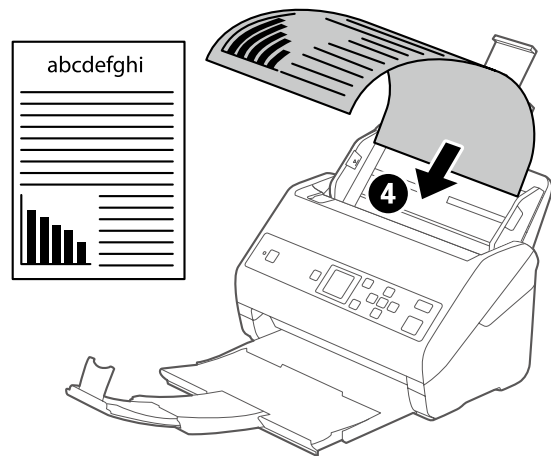
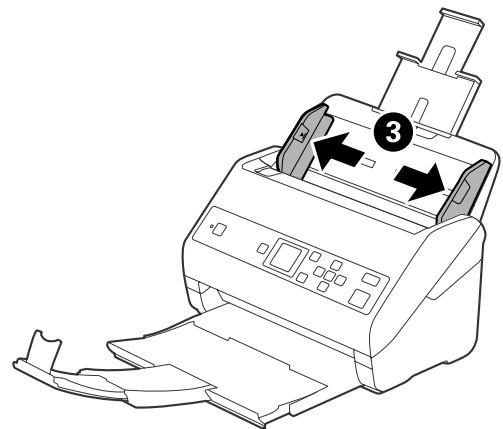
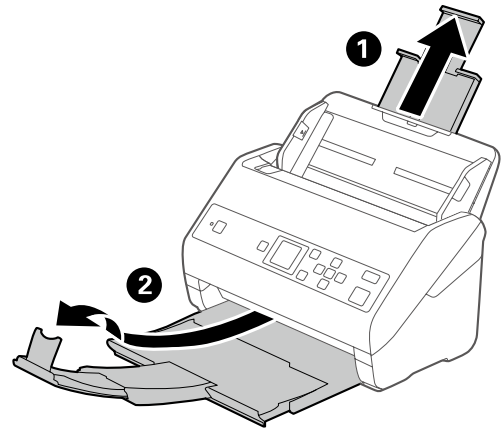
EN	Visit the website to install the software.
TR	Yazılımı yüklemek için web sitesini ziyaret edin.
EL	Επισκεφθείτε τον ιστότοπο για να εγκαταστήσετε το λογισμικό.
SL	Obiščite spletno mesto in prenesite programsko opremo.
HR	Posjetite stranicu radi instaliranja softvera.
MK	Посетете ја веб-страницата за да го инсталирате софтверот.
SR	Posetite veb-sajt da biste instalirali softver.
RU	Для установки программного обеспечения посетите веб-сайт.
UK	Перейдіть на веб-сайт, щоб установити програмне забезпечення.
KK	Бағдарламалық жасақтаманы орнату үшін веб-сайтқа кіріңіз.

4



EN	Start the setup process, install the software, and then make connection settings.
TR	Kurulum işlemini başlatın, yazılımı yükleyin ve bağlantı ayarlarını yapın.
EL	Ξεκινήστε τη διαδικασία εγκατάστασης, εγκαταστήστε το λογισμικό και, στη συνέχεια, κάντε ρυθμίσεις σύνδεσης.

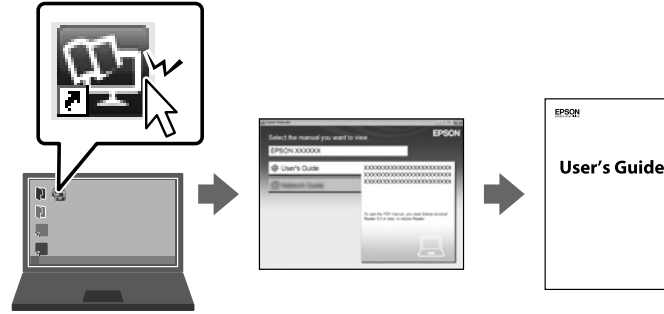
SL	Zaženite postopek nastavitve, namestite programsko opremo in nato izvedite nastavitve povezave.
HR	Pokrenite postupak postavljanja, instalirajte softver i zatim podesite postavke veze.
MK	Започнете го процесот за поставување, инсталирајте го софтверот, а потоа направете ги поставките за поврзување.
SR	Pokrenite postupak podešavanja, instalirajte softver i unesite podešavanja veze.
RU	Запустите установку, установите программное обеспечение и настройте параметры подключения.
UK	Розпочніть процес налаштування, установіть програмне забезпечення та налаштуйте з'єднання.
KK	Орнату процесін бастаңыз, бағдарламалық жасақтаманы орнатып, қосылым параметрлерін реттеп шығыңыз.



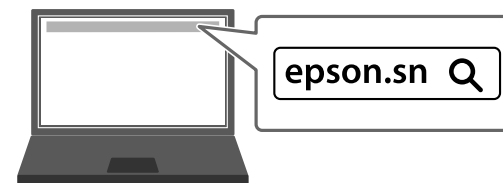
EN	Press the button to start scanning.
TR	Taramayı başlatmak için düğmesine basın.
EL	Πατήστε το κουμπί για την έναρξη της σάρωσης.
SL	Pritisnite gumb za začetek optičnega branja.
HR	Pritisnite gumb za početak skeniranja.
MK	Притиснете го копчето за да започнете со скенирање.
SR	Pritisnite dugme da biste započeli skeniranje.
RU	Для запуска сканирования нажмите кнопку .
UK	Щоб почати сканування, натисніть кнопку .
KK	Сканерлеуді бастау үшін түймесін басыңыз.



Questions?



EN	You can open the User's Guide (PDF) from the shortcut icon, or download the latest version from the following website.
TR	Kısayol simgesinden Kullanım Kılavuzu'nu (PDF) açabilir ya da aşağıdaki websitesinden en son baskıyı indirebilirsiniz.
EL	Μπορείτε να ανοίξετε τον Οδηγός χρήστη (PDF) από το εικονίδιο συντόμευσης ή να προβείτε σε λήψη της τελευταίας έκδοσης από τον παρακάτω ιστότοπο.
SL	Priročnik Navodila za uporabo (PDF) odprete tako, da kliknete ikono bližnjice, ali pa prenesete najnovejšo različico s tega spletnega mesta.
HR	Pomoću ikone prečaca možete otvoriti Korisnički vodič (PDF) ili preuzeti najnoviju verziju s web-mjesta navedenog u nastavku.
MK	Може да отворите Упатство за корисникот (PDF) од иконата за брз пристап или да ја преземете најновата верзија од следната веб-страница.
SR	Možete da otvorite Korisnički vodič (PDF) putem ikone prečice, a možete i da preuzmete najnoviju verziju sa sledećeg veb-sajta.
RU	Можно открыть Руководство пользователя (PDF) через значок ярлыка или загрузить последнюю версию с веб-сайта.
UK	Посібник користувача (PDF) можна відкрити, клацнувши ярлик або завантаживши оновлену версію з наведеного нижче веб-сайту.
KK	Пайдаланушы нұсқаулығы (PDF) файлын жылдам қол жеткізу белгішесінен ашуға болады немесе соңғы нұсқасын төмендегі веб-сайттан жүктеп алуға болады.



Information for Users in Turkey Only / Türkiye'deki kullanıcılar için

AEEE Yönetmeliğine Uygundur.
 Ürünün Sanayi ve Ticaret Bakanlığınca tespit ve ilan edilen kullanma ömrü 5 yıldır.
 Tüketicilerin şikayet ve itirazları konusundaki başvuruları tüketici mahkemelerine ve tüketici hakem heyetlerine yapılabilir.

Üretici: SEIKO EPSON CORPORATION
 Adres: 3-5, Owa 3-chome, Suwa-shi, Nagano-ken 392-8502 Japan
 Tel: 81-266-52-3131
 Web: <http://www.epson.com/>

для пользователей из России
 Срок службы: 3 года

Обладнання відповідає вимогам Технічного регламенту обмеження використання деяких небезпечних речовин в електричному та електронному обладнанні.

The contents of this manual and the specifications of this product are subject to change without notice.

