

ET-M1170 ET-M1170U M1170

EPSON
EXCEED YOUR VISION

DA Start her
FI Aloita tästä

NO Start her
SV Starta här



© 2019 Seiko Epson Corporation
Printed in XXXXXX

Opsætning / Asetukset / Oppsett / Konfiguration

Læs først følgende

Blækket til denne printer skal håndteres omhyggeligt. Blæk kan stænke, når blæktanken fyldes eller genfyldes med blæk. Hvis der kommer blæk på dit tøj eller ejendele, kan det måske ikke komme af igen.

Lue tämä ensin

Tämän tulostimen mustetta on käsiteltävä huolellisesti. Mustetta voi roiskua mustesäiliöitä täytettäessä. Jos mustetta joutuu vaatteisiin tai tavaroihin, se ei ehkä lähde pois.

Les dette først

Blekket til denne skriveren må håndteres forsigtig. Det kan sprute blæk når blekkbeholderen blir fylt med blæk for første gang eller på nytt. Hvis du får blæk på klær eller eiendeler, er det kanskje umulig å fjerne.

Läs detta först

Bläcket för den här skrivaren måste hanteras omsorgsfullt. Det kan skvätta bläck när bläckbehållarna fylls på eller återfylls med bläck. Det är svårt att få bort bläck som hamnar på kläder eller föremål.

Se denne vejledning eller videovejledninger fra Epson for instruktioner om printeropsætning.
Katsu tulostimen asetusohjeet tästä oppaasta tai Epson-video-oppaasta.
Se denne veiledningen eller Epsons videoveiledninger for anvisninger om hvordan du setter opp skriveren.
Se den här guiden eller Epson-video guider för instruktioner kring skrivarkonfiguration.



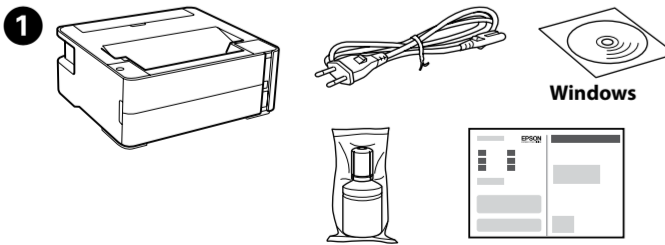
<http://epson.sn>

Windows® is a registered trademark of the Microsoft Corporation.

Den første blækflaske bruges delvist til at fylde printheadet. Denne flaske vil muligvis udskrive færre sider i forhold til efterfølgende blækflasker.
Alkuperäistä mustepulloa käytetään osittain tulostinpään lataamiseen. Pullosta voi riittää pienemmän määrän sivuja tulostamiseen kuin seuraavista mustepulloista.

Den første blekkflasken vil delvis brukes til å lade skrivehodet. Denne flasken kan skrive ut færre sider i forhold til påfølgende blekkflasker.
Den första bläckflaskan används delvis för att fylla på skrivarhuvudet. Den här flaskan kan skriva ut färre sidor jämfört med efterföljande bläckflaskor.

1 2 3 4 Udpakning / Laitteen poistaminen pakkauksesta / Pakke ut / Packa upp

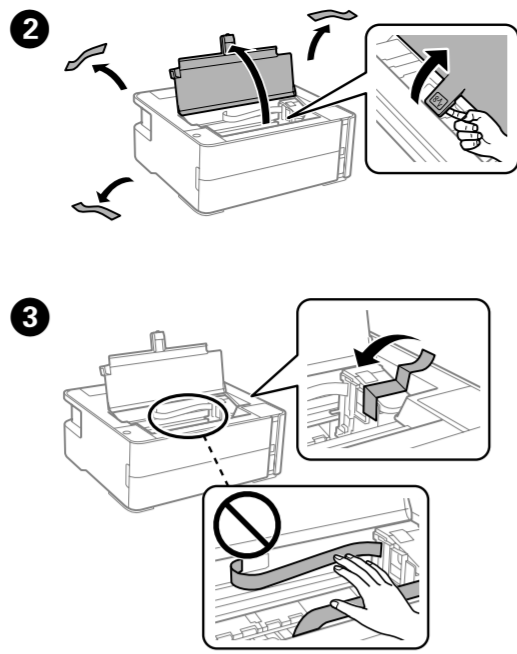


Yderligere varer kan inkluderes afhængigt af placeringen.
ET-M1170U inkluderer ikke Windows-cd-rom.

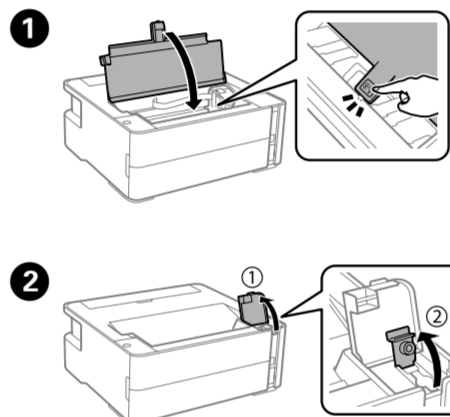
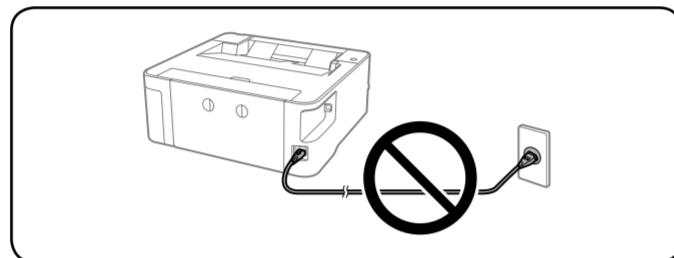
Myyntialueesta riippuen laitteen mukana saatetaan toimittaa lisätuotteita. ET-M1170U ei sisällä Windows-CD-levyä.

Ytterligere elementer kan være inkludert avhengig av stedet.
ET-M1170U inkluderer ikke Windows CD-ROM.

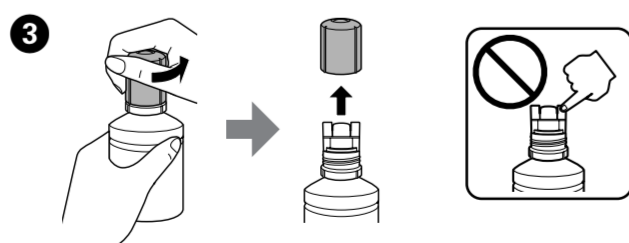
Fler artiklar kan ingå beroende på plats. Windows CD-ROM ingår inte i ET-M1170U.



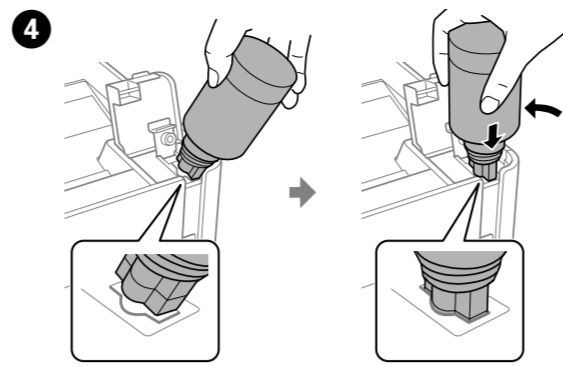
1 2 3 4 Påfyldning af blæk / Musteen lisäminen / Fylle på blekk / Fylla på bläck



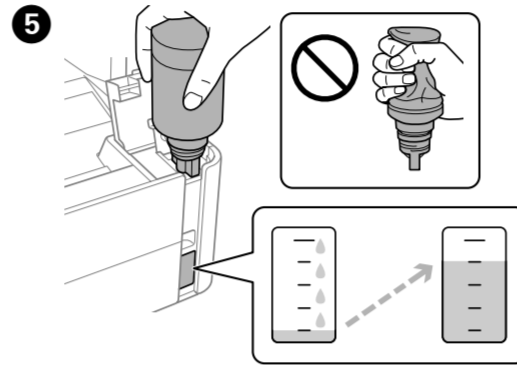
- Brug den blækflaske, der fulgte med dit produkt.
Epson kan ikke garantere kvaliteten eller pålideligheden af uægte blæk. Brug af uægte blæk kan forårsage skader, der ikke er dækket af Epsons garantier.
- Käytä tulostimen mukana toimitettuja mustepulloja.
Epson ei takaa muiden valmistajien musteiden laatua tai luotettavuutta. Muiden valmistajien musteiden käyttö voi aiheuttaa vaurioita, joita Epson-laitteiden takuu ei kata.
- Bruk blekkflasken som fulgte med produktet.
Epson kan ikke garantere kvaliteten eller pålideligheten til uekte blekk. Bruk av uekte blekk kan føre til skader som ikke dekkes av Epsons garantier.
- Använd de bläckflaskor som levererades med produkten.
Epson kan inte garantera kvaliteten eller tillförlitligheten av icke-originalbläck. Att använda icke-originalbläck kan orsaka skador som inte täcks av Epsons garantier.



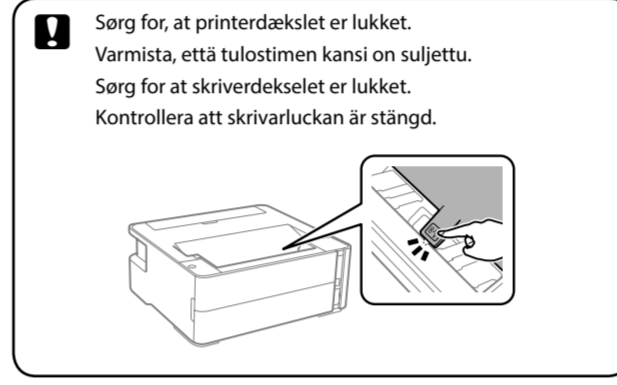
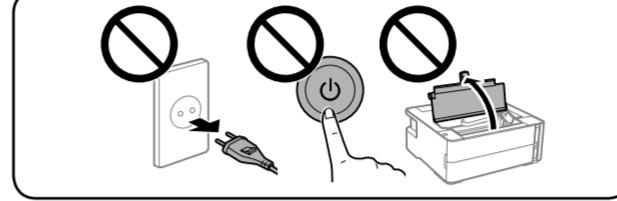
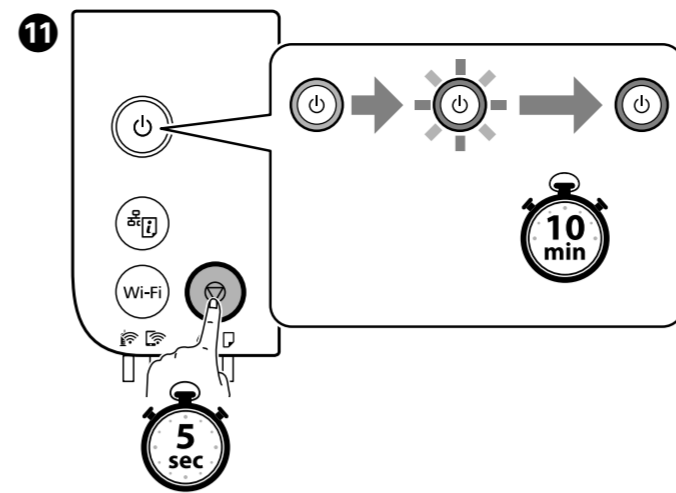
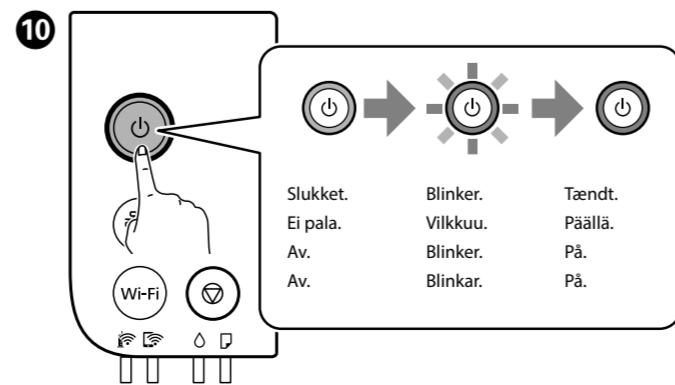
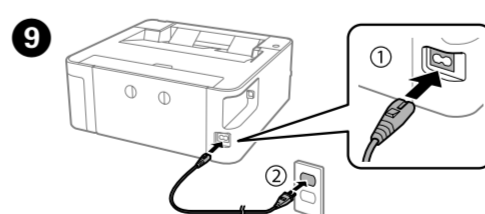
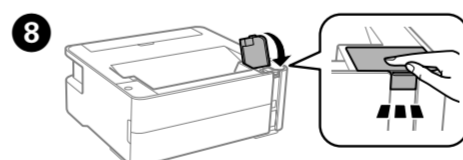
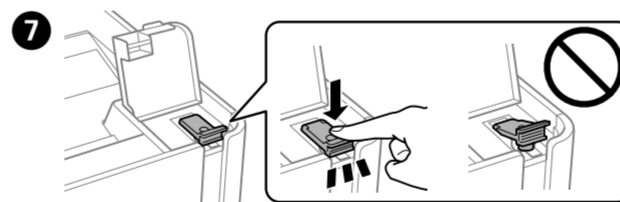
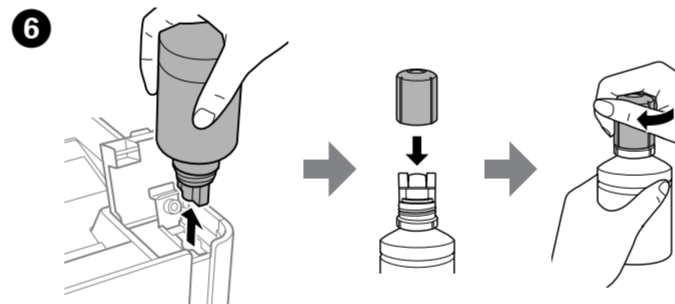
- Fjern hættten, og hold samtidig blækflasken lodret. Ellers kan der lække blæk.
Poista korkki niin, että pidät mustepulloa pystyasennossa. Muuten mustetta voi roiskua.
Fjern lokket mens du holder blekkflasken i oppreist stilling, slik at den ikke lekker.
Ta bort locket medan du håller bläckflaskan upprätt, annars kan det läcka ut bläck.



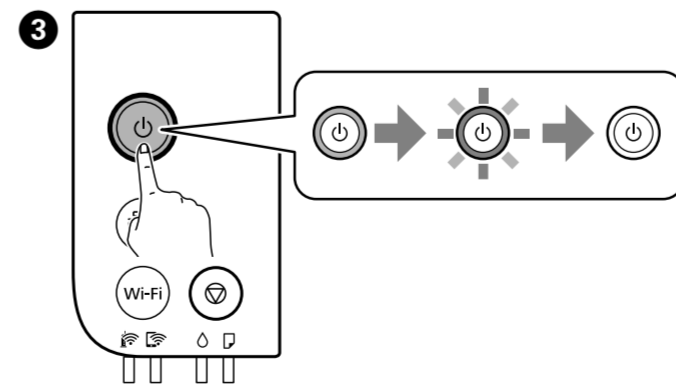
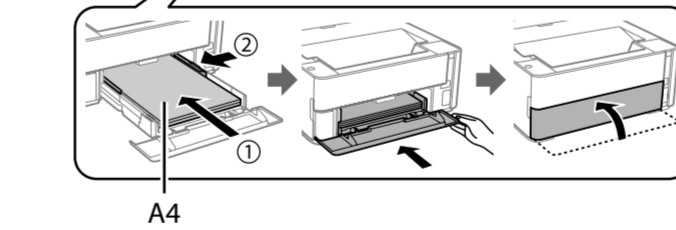
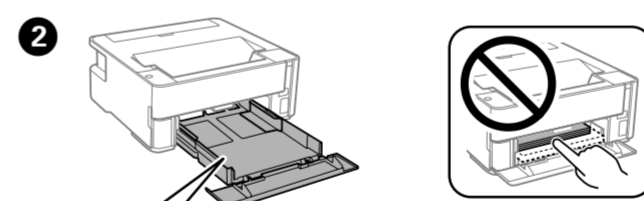
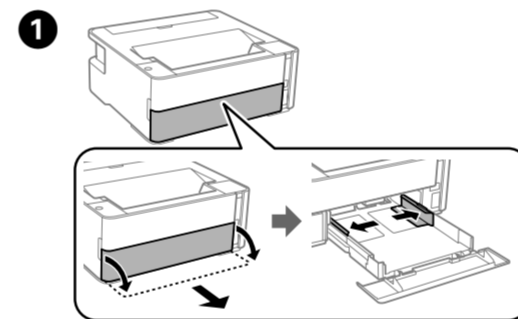
- Slå ikke på flasken, da blækket kan lække.
Älä naputa mustepulloa, muuten se voi vuotaa.
Ikke dunk blekkflasken — blekket kan lekke.
Knacka inte på bläckflaskan, annars kan bläck läcka.



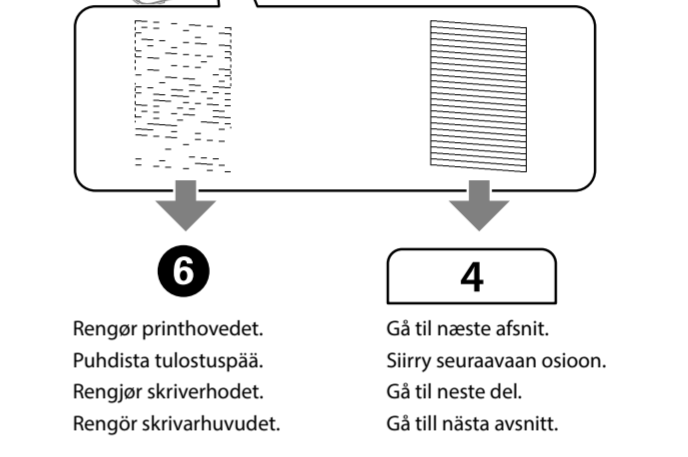
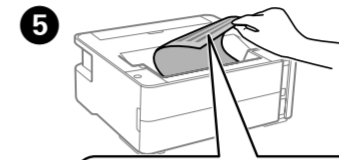
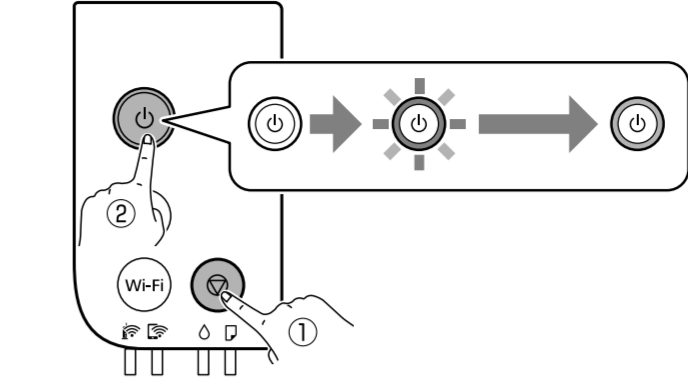
- Hvis blækket ikke begynder at flyde ind i beholderen, skal du fjerne blækflasken og prøve indsætte den igen.
Lad ikke flasken blive siddende, da flasken kan blive beskadiget, eller blækket kan lække.
- Jos muste ei ala virtaamaan säiliöön, poista mustepullo ja yritä panna se uudelleen paikoilleen.
Älä jätä mustepulloa sisään, jotta ehkäiset sen vaurioitumisen tai musteen vuotamisen.
- Hvis blekket ikke begynner å flyte inn i tanken, må du fjerne blekkflasken og prøve å sette den inn igjen.
Ikke la blækflasken bli stående i — flasken kan bli skadet eller blæk kan lekke.
- Om bläcket inte börjar flyta i behållaren, ta bort bläckflaskan och försök att sätta in den igen.
Lämma inte bläckflaskan insatt; annars kan flaskan skadas och bläcket kan läcka.



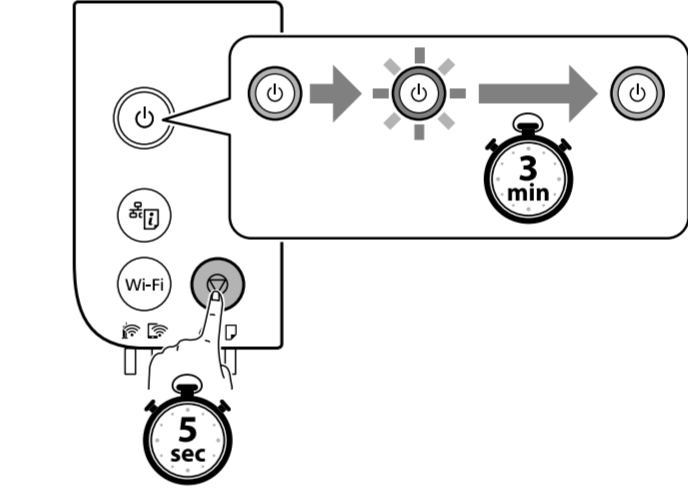
1 2 3 4 Kontrol af udskriftskvalitet / Tulostuslaadun tarkistaminen / Sjekker utskriftskvalitet / Kontrollera utskriftskvalitet



- Mens du holder nede på ①, skal du trykke på ②, indtil udskrivningen starter.
Pitäen samalla ① pohjassa paina ②, kunnes tulostaminen alkaa.
Mens du holder inne ①, trykker du på ② til utskriften starter.
Samtidigt som du håller ned ①, ska du trycka på ② tills utskriften startar.



- Hold nede i mindst fem sekunder, indtil lampen blinker. **1**
Pidä pohjassa ainakin 5 sekuntia, kunnes lamppu vilkkuu. **1**
Hold inne i minst 5 sekunder, til lampen blinker. **1**
Håll ned i minst 5 sekunder tills lampen blinkar. **1**



- Gentag, indtil du kan udskrive tydeligt. **1**
Toista, kunnes tulosteet ovat selkeitä. **1**
Gjenta til du kan skrive ut tydelig. **1**
Upprepa tills du inte har några utskriftsproblem längre. **1**

- Rensning af printhead bruger noget af blækket fra blækbeholderen.
Tulostuspään puhdistaminen käyttää mustetta mustesäiliöstä.
Ved rengjøring av skriverhodet brukes det litt blekk fra blekktanken.
Vid rengjøring av skrivarhuvudet används en viss mängd bläck.

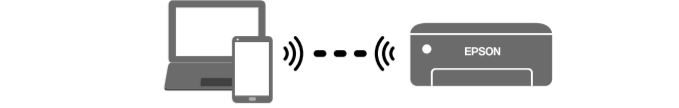
1 2 3 4 Oprette forbindelse til enheder / Yhdistäminen laitteisiin / Koble til enheter / Ansluta till enheter



- Gå til webstedet for at installere software og konfigurere netværket.
ET-M1170 og M1170 Windows-brugere kan også installere software og konfigurere netværket ved hjælp af den medfølgende cd.
Ohjelmiston asentamista ja verkon määrittystä varten vieraile verkkosivustossamme.
ET-M1170- ja M1170-laitteiden Windows-käyttäjät voivat asentaa ohjelmiston ja määrittää verkon myös laitteen mukana toimitettavan CD-levyn avulla.
Gå til nettsiden for å installere programvare og konfigurere netverket.
ET-M1170 og M1170 Windows-brukere kan også installere programvare og konfigurere netverket med den medfølgende CD-en.
Besök webbplatsen för att installera mjukvaran och konfigurera nätverket.
Windows-användare som har ET-M1170 och M1170 kan även installera mjukvaran och konfigurera nätverket med medföljande CD.

Brugsanvisninger / Käyttö / Slik brukes det / Användning

Wi-Fi Direct

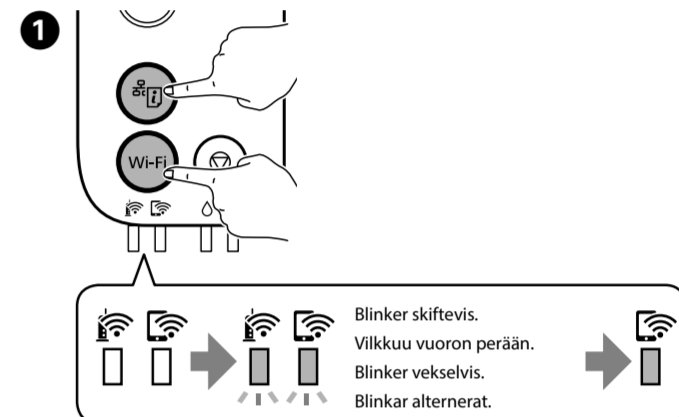


Du kan forbinde computere eller smarte enheder direkte til printeren uden en trådløs router. Hvis du ikke kan oprette forbindelse via en Wi-Fi Direct-forbindelse, skal du se *Brugervejledningen*.

Voit yhdistää tietokoneet tai älylaitteet suoraan tulostimeen langattomalla reitittimellä. Jos et voi luoda yhteyttä Wi-Fi Direct -yhteydellä, katso *Käyttöopas*.

Du kan koble datamaskiner og smartenheter rett på skriveren, uten en trådløs ruter. Hvis du ikke kan koble til med en Wi-Fi Direct-kobling, kan du se *Brukerhåndbok*.

Du kan ansluta datorer eller smartenheter direkt till skrivaren utan en trådlös router. Om du inte kan ansluta med en Wi-Fi Direct-anslutning, se *Användarhandboken*.



- Dette trin er ikke nødvendig anden gang.
Tätä vaihetta ei tarvitse suorittaa uudestaan.
Dette trinnet kreves ikke fra og med andre gang.
Det här steget krävs inte andra gången.

