

# ET-M1170 Series M1170 Series

**EPSON**  
EXCEED YOUR VISION

TR **Buradan Başlayın**  
AR **İbda'ın başında**

FA **Anza Hapa**  
SW **İbda'ın başında**



© 2018 Seiko Epson Corporation  
Printed in XXXXXX

## Kurulum /

İعداد /  
راه اندازی /

## Usanidi

**Önce bunu okuyun**  
Bu yazıcının mürekkebi dikkate işlenmelidir. Mürekkep tankı doldurulurken veya yeniden doldurulurken etrafa mürekkep bulaşabilir. Giysilerinize veya eşyalarınıza mürekkep bulaşsa bu lekelerin temizliği mümkün olmayabilir.

İزچی قراءه هذا الدليل اولاً

یجب التعامل مع حبر هذه الطابعة بعناية. قد تنتثر قطرات من الحبر عندما يتم تعبئة خزان الحبر أو إعادة تعبئته بالحبر. إذا لامس الحبر ملابسك أو أمتعتك، فقد لا تتمكن من إزالتها.

İbda'ın başında

جوهر برای این چاپگر باید به طور دستی رسیدگی شود. ممکن است هنگام پر کردن یا پر کردن مجدد مخزن، جوهر ترشح کند. اگر جوهر بر روی لباس‌ها یا وسایل بریزد می‌تواند امکان پاک نشود.

**Soma hii kwanza**  
Wino wa kichapishi hiki unafaa kushughulikiwa kwa uangalifu. Wino unaweza kutapakaa wakati tangi la wino linajazwa au kuongezwa tena wino. Iwapo wino utamwagikia nguo au mali yako, huenda usitoke.

Yazıcı kurulum talimatları için bu kılavuza veya Epson video kılavuzlarına bakın.

تفضل مراجعة هذا الدليل أو راجع أدلة Epson المرئية للحصول على إرشادات إعداد الطابعة.

جهت اطلاع از دستورالعمل‌های تنظیم چاپگر این راهنما یا راهنماهای ویدیویی Epson را ملاحظه نمایید.

Tazama mwongozo huu au miongozo ya video ya Epson kwa maagizo ya kusanidi kichapishi.



<http://epson.sn>

Windows® is a registered trademark of the Microsoft Corporation.

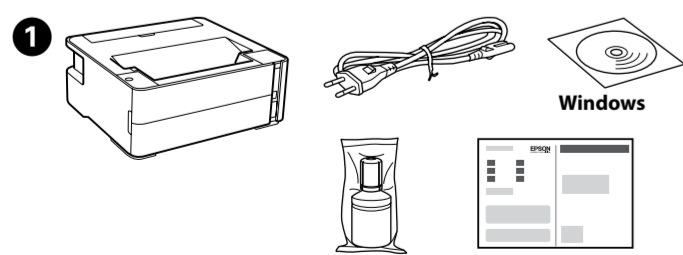
Yazdırma kafasını doldurmak için ilk mürekkep şişesi kısmen kullanılır. Bu şişe izleyen mürekkep şişelerine oranla birkaç sayfa daha az yazdırabilir.

سُتستخدم زجاجة الحبر الأولية جزئيًا لشحن رأس الطابعة. قد تطبع هذه الزجاجة صفحات أقل مقارنة بزجاجات الحبر اللاحقة.

مقداری از محتوای بطری جوهر اولیه برای شارژ هد چاپ مورد استفاده قرار می‌گیرد. در نتیجه ممکن است این بطری در مقایسه با بطری‌های آتی، تعداد صفحه‌های کمتری را چاپ کند.

Chupa ya kwanza ya wino itatumika kwa kiasi fulani kuchaji kichwa cha kuchapisha. Chupa hii inaweza kuchapisha kurasa chache ikilinganishwa na chupa zinazofuata za wino.

1	2	3	4
<b>Paketten çıkarma /</b>			
<b>Kufungua</b>			
تفريخ المحتويات / باز کردن /			

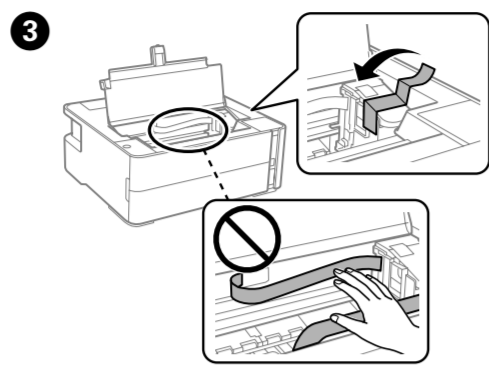
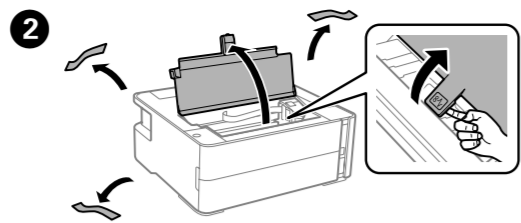


Konuma bağıli olarak ek öğeler eklenebilir.

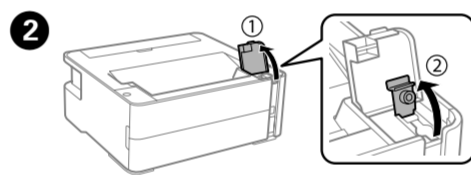
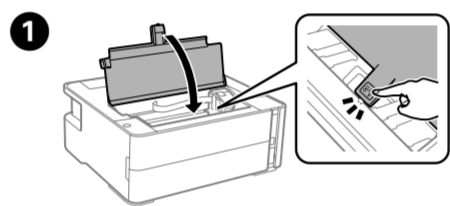
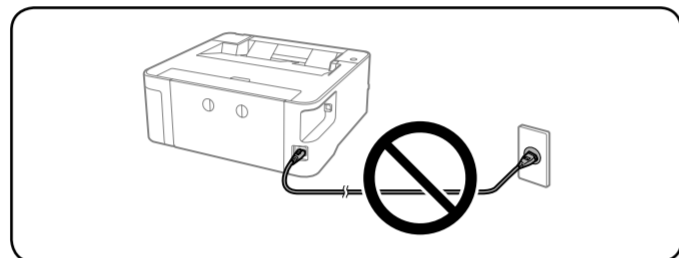
قد يتم تضمين عناصر إضافية حسب الموقع.

بسته به موقعیت ممکن است موارد دیگری نیز در بسته ارائه شوند.

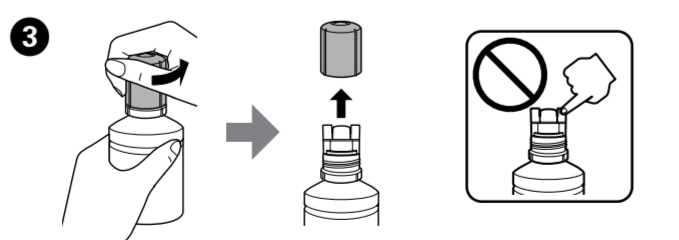
Vipengee vya ziada vinaweza kujumuishwa katika eneo.



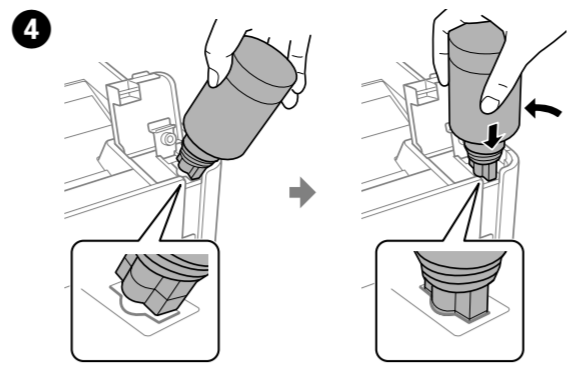
1	2	3	4
<b>Mürekkep doldurma /</b>			
<b>Kuchaji wino</b>			
شحن الحبر / شارژ کردن جوهر /			



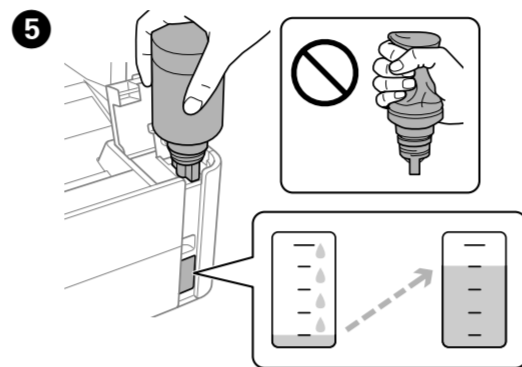
1	2	3	4
<b>Ürününüzle gelen mürekkep şişesini kullanın.</b>			
Epson, orijinal olmayan mürekkeplerin kalitesini ve güvenilirliğini garanti edemez. Orijinal olmayan mürekkep kullanımı Epson'un garantisinde olmayan hasara yol açabilir.			
استخدم زجاجة الحبر المرفقة مع منتجك.			
لا يمكن لشركة Epson أن تضمن جودة الحبر غير الأصلي أو موثوقيته. قد يؤدي استخدام حبر غير أصلي إلى حدوث تلف لا تشمله ضمانات Epson.			
از بطری جوهر که همراه محصول عرضه شده است استفاده کنید.			
Epson نمی‌تواند کیفیت یا قابلیت اعتماد به جوهر غیر اصل را ضمانت کند. استفاده از جوهر غیراصلی امکان دارد باعث آسیب دیدن محصول شود که تحت ضمانت‌های Epson نمی‌باشد.			
Tumia chupa ya wino iliyokuja na bidhaa yako.			
Epson haiwezi kuhakikisha ubora na utegemezi wa wino usio halali. Matumizi ya wino usio halali yanaweza kusababisha uharibifu usioangaziwa na dhamana za Epson.			



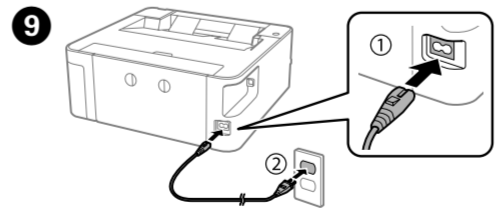
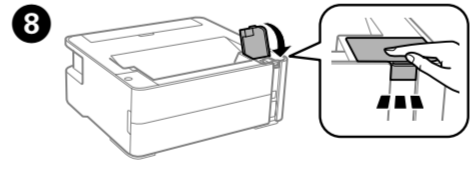
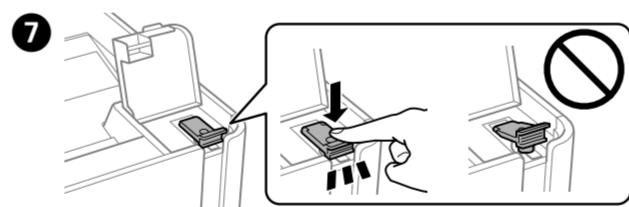
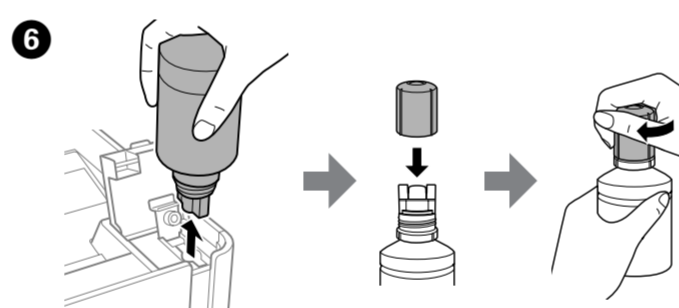
1	2	3	4
<b>Mürekkep şişesini dik tutarken kapağı çıkarın; aksi halde mürekkep sızabilir.</b>			
أزل الغطاء أثناء الحفاظ على زجاجة الحبر في وضع عمودي؛ وإلا فقد يتسرب الحبر.			
در حالی که بطری را عمودی نگه داشته‌اید، درپوش را بردارید؛ در غیر این صورت ممکن است نشت کند.			
Ondoa kifuniko huku ukisimamisha wima chupa ya wino; vinginevyo wino unaweza kuvuja.			



1	2	3	4
<b>Mürekkep şişesini düşürmeyin, aksi halde mürekkep sızabilir.</b>			
لا تدفع زجاجة الحبر، وإلا فقد يتسرب الحبر.			
به آن ضربه نزنید، در غیر این صورت ممکن است جوهر نشت کند.			
Usigonge chupa ya wino; vinginevyo wino unaweza kumwagika.			

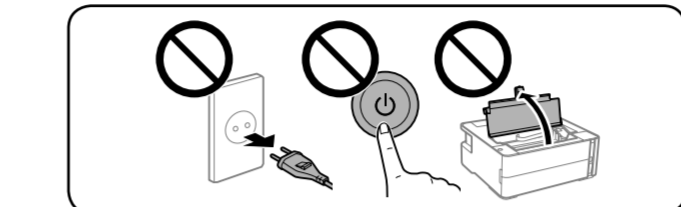


1	2	3	4
<b>Mürekkep tank içine akmaya başlamadysa mürekkep şişesini çıkarın ve yeniden takmaya çalışın.</b>			
Mürekkep şişesini takılı bırakmayın; aksi halde şişe hasar görebilir veya mürekkep sızabilir.			
إذا لم يبدأ الحبر في التدفق إلى الخزان، فأزل زجاجة الحبر ثم حاول إعادة إدخالها.			
لا تترك زجاجة الحبر داخل الخزان؛ حيث قد يؤدي ذلك إلى تلف الزجاجة أو تسرب الحبر.			
اگر جوهر وارد مخزن نشد، بطری جوهر را بردارید و دوباره وارد کنید.			
بطری جوهر را وارد شده رها نکنید؛ در غیر این صورت ممکن است بطری آسیب ببیند یا جوهر نشت کند.			
Iwapo wino hautanza kutiririka kwenye tanki, ondoa chupa ya wino na ujaribu kuichomeka upya.			
Usiache chupa ya wino kama imechomwa; vinginevyo chupa inaweza kuharibika au wino unaweza kumwagika.			



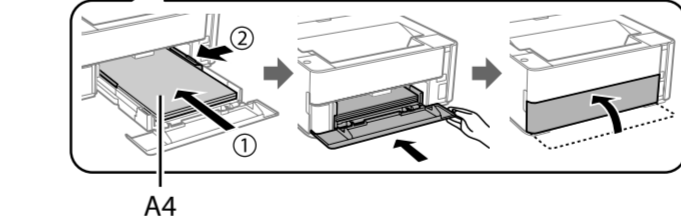
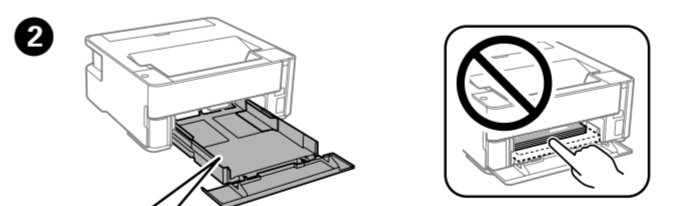
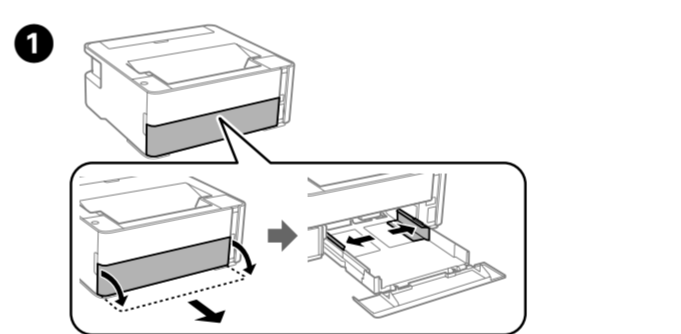
1	2	3	4
<b>Mürekkep şişesini dik tutarken kapağı çıkarın; aksi halde mürekkep sızabilir.</b>			
أزل الغطاء أثناء الحفاظ على زجاجة الحبر في وضع عمودي؛ وإلا فقد يتسرب الحبر.			
در حالی که بطری را عمودی نگه داشته‌اید، درپوش را بردارید؛ در غیر این صورت ممکن است نشت کند.			
Ondoa kifuniko huku ukisimamisha wima chupa ya wino; vinginevyo wino unaweza kuvuja.			

1	2	3	4
<b>Yazdırma kalitesini kontrol etme /</b>			
<b>فحص جودة الطباعة /</b>			
<b>بررسی کیفیت چاپ /</b>			
<b>Kuangalia ubora wa chapisho</b>			



1	2	3	4
<b>Yazıcı kapağının kapalı olduğundan emin olun.</b>			
تأكد من غلق غطاء الطابعة.			
مطمئن شوید درپوش چاپگر بسته می باشد.			
Hakikisha kifuniko cha kichapishi kimefungwa.			

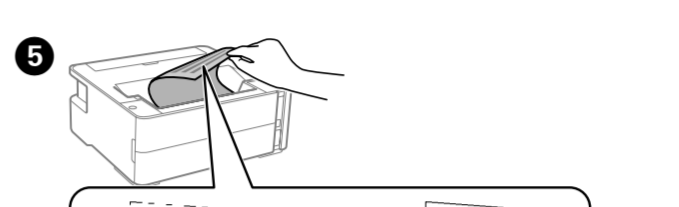
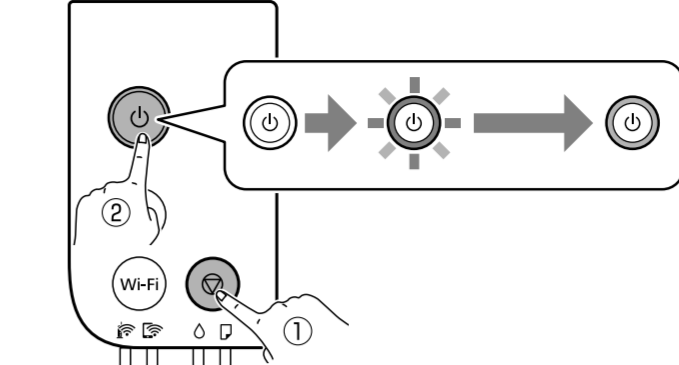
1	2	3	4
<b>Yazdırma kalitesini kontrol etme /</b>			
<b>فحص جودة الطباعة /</b>			
<b>بررسی کیفیت چاپ /</b>			
<b>Kuangalia ubora wa chapisho</b>			



1	2	3	4
<b>Cihazlara bağlama /</b>			
<b>الاتصال بالأجهزة /</b>			
<b>وصل شدن به دستگاه‌ها /</b>			
<b>Kuunganisha kwenye vifaa</b>			



1 düğmesini basılı tutarken yazdırma başlayana kadar 2 öğesine basın. أثناء الضغط باستمرار على 1، اضغط على 2 حتى تبدأ الطباعة. حين آنکه دکمه 1 را پایین نگه می‌دارید، دکمه 2 را فشار دهید تا فرآیند چاپ شروع شود. Unaposhikilia chini 1, bonyeza 2 hadi uchapishaji uanze.



1	2	3	4
<b>Yazdırma kafasını temizleyin.</b>			
نظف رأس الطابعة.			
هد چاپ را تمیز کنید.			
Safisha kichwa cha kuchapisha.			
<b>Sonraki bölüme gidin.</b>			
انتقل إلى القسم التالي.			
به بخش بعدی بروید.			
Nenda kwenye sehemu inayofuata.			

6 Lamba yanip sönene kadar en az 5 saniye basılı tutun. اضغط مع الاستمرار لمدة 5 ثوانٍ على الأكل حتى يوضع المصباح. دستکم 5 ثانیه پایین نگه دارید تا چراغ چشمک بزند. Shikilia chini kwa angalau sekunde 5 hadi taa imweke.

1	2	3	4
<b>Temiz yazdırana kadar tekrar edin.</b>			
كرر هذا الإجراء حتى تتمكن من الطباعة بوضوح.			
مراحل را تکرار کنید تا بتوانید چاپ واضح انجام دهید.			
Rudia hadi uweze kuchapisha vizuri.			
<b>Yazdırma kafası temizleme mürekkep tankından biraz mürekkep kullanın.</b>			
تستهلك عملية تنظيف رأس الطابعة بعض الحبر من خزان الحبر.			
فرآیند تمیزکاری هد چاپ مقداری جوهر از مخزن جوهر مصرف می‌کند.			
Usafshaji wa kichwa cha kuchapisha hutumia wino kidogo kutoka kwenye tangi la wino.			

1 Rudia hadi uweze kuchapisha vizuri.

1	2	3	4
<b>Cihazlara bağlama /</b>			
<b>الاتصال بالأجهزة /</b>			
<b>وصل شدن به دستگاه‌ها /</b>			
<b>Kuunganisha kwenye vifaa</b>			

1	2	3	4
<b>Cihazlara bağlama /</b>			
<b>الاتصال بالأجهزة /</b>			
<b>وصل شدن به دستگاه‌ها /</b>			
<b>Kuunganisha kwenye vifaa</b>			



Yazılımı yüklemek ve ağı yapılandırmak için web sitesini ziyaret edin. Windows kullanıcıları da yazılımı yükleyip birlikte verilen CD ile ağı yapılandırabilir.

İزچی زیارة الموقع الإلكتروني لتنصيب البرامج وتهيئة الشبكة. یمكن لمستخدמי نظام Windows أيضًا تثبيت البرامج وتهيئة الشبكة باستخدام القرص المضغوط المرفق.

برای نصب نرم افزار و پیکربندی شبکه، از وبسایت بازدید نمایید. کاربران Windows اکنون می‌توانند با استفاده از سی‌دی نرم‌افزار نیز نسبت به نصب آن و پیکربندی شبکه اقدام نمایند.

Tembelea tovuti ili kusakinisha programu na kusanidi mtandao. Watumiaji wa Windows pia wanaweza kusakinisha programu na kusanidi mtandao kutumia CD iliyobatishwa.

## Kullanma /

كيفية الاستخدام /  
روش استفاده /

## Jinsi ya kutumia

1	2	3	4
<b>Wi-Fi Direct</b>			

Kablosuz yönlendirici olmadan bilgisayarları veya akıllı cihazları doğrudan yazıcıya bağlayabilirsiniz. Bir Wi-Fi Direct bağlantısı kullanarak bağlayamazsanız bkz. *Kullanım Kılavuzu*.

يُمكنك توصيل أجهزة الكمبيوتر أو الأجهزة الذكية بالطابعة مباشرة دون الحاجة إلى استخدام جهاز توجيه. إذا تعذر عليك الاتصال باستخدام Wi-Fi Direct، تفضل بمراجعة دليل المستخدم. رايانه‌ها یا سایر دستگاه‌های هوشمند را می‌توانید بدون نیاز به روتر بی‌سیم به چاپگر متصل کنید. اگر قادر به برقراری ارتباط Wi-Fi Direct نیستید، به راهنمای کاربر مراجعه کنید.

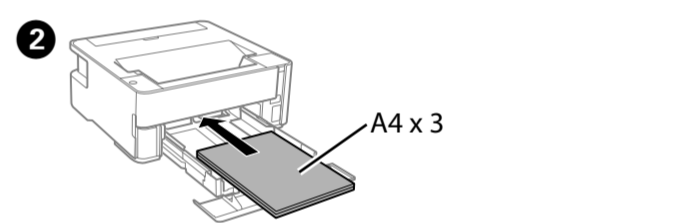
Unaweza kuunganisha kompyuta au vifaa maizi moja kwa moja kwenye kichapishaji bila ruta ya pasi waya. Iwapo huwezi kuunganisha kutumia muunganisho wa Wi-Fi Direct, tazama *Mwongozo wa Mtumiaji*.

1	2	3	4
<b>Alternatif yanip sönüyor.</b>			
وميض بالانتاب.			
چشمک‌زدن متناوب.			
Kumweka kwa mpokezani.			

Bu adm ikinci kezden itibaren gerekli değildir.

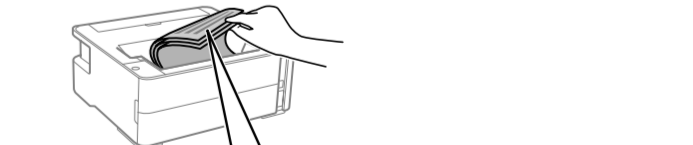
تُجرى هذه الخطوة عند التشغيل لأول مرة فقط. هنگام استفاده بعدی نیازی به انجام این مرحله نخواهید داشت.

Hatua hii haihitajiki kutoka kwa mara ya pili.



3 Lamba yanana kadar basın. اضغط حتى يتم تشغيل المصباح. آنقدر فشار دهید تا روشن شود.

1	2	3	4
<b>Bonyeza hadi taa iwake.</b>			
Yanik.			
Yanip sönüyor.			
تشغيل.			
وميض.			
Washa.			
Kumweka.			



1	2	3	4
<b>Network Status Sheet</b>			
Wi-Fi Direct Mode On			
Wi-Fi Direct Mode Simple AP			
Communication Mode IEEE802.11g/n			
Operation Mode Basic			
Communication Speed			
SSID DIRECT-XXXXXX			
Password XXXXXXXX			
Channel 11			
Security Type WPA2-PSK/TKIP			



