

# ET-4700 Series L5190 Series

**EPSON**  
EXCEED YOUR VISION

**LT Pradėkite čia** **TR Buradan Başlayın**  
**ET Alusta siit** **HE התחל כאן**



© 2019 Seiko Epson Corporation  
Printed in XXXXXX

## Sąranka / Häälestus / Kurulum / הגדרה

**Pirmiausiai perskaitykite tai, kas nurodyta toliau**  
Būkite atsargūs, naudodami šio spausdintuvo rašalą. Pildant arba pakartotinai pildant rašalo kasetes, rašalas gali išsilieti. Jei rašalo užtško ant drabužių ar kitų daiktų, jis gali neišiplauti.

**Lugege kōigepealt seda**  
Printeris kasutatavat tinti tuleb kaitseada hoolikalt. Tint võib pritsida, kui tindimahuteid täidetakse või taastäidetakse tindiga. Kui tinti läheb teie riieteale või asjadele, ei pruugi see maha tulla.

**Önce Bunu Okuyun**  
Bu yazıcıya yönelik mürekkep dikkatli biçimde kullanılmalıdır. Mürekkep tankları doldurulurken veya yeniden doldurulurken etrafa mürekkep bulaşabilir. Giysilerinize veya eşyalarınıza mürekkep bulaşursa bu lekelerin temizliği mümkün olmayabilir.

קרא זאת תחילה  
יש להשתמש בדייו של המדפסת בהדיויות. הדיו עלול לזרוק על בגדי או מוליך מחדש. אם בגד או פחץ כלשהו נמסחם בדייו, ייתכן שיש נזק ויהיה להסיר את החתם.

Spausdintuvo sąrankos instrukcijų ieškokite šiame vadove arba „Epson“ vaizdo vadovuose.  
Printeri häälestusjuhised leiate sellest juhendist või Epsoni videoujuhenditest.

Yazıcı kurulum talimatları için bu kılavuza veya Epson video kılavuzlarına bakın.  
להוראות הגדרת מדפסת, עיין במדריך זה או בסרטי ההדרכה של Epson.



<http://epson.sn>

„Windows“ naudotojai taip pat gali atlikti sąranką, naudodami pateiktą CD.  
Windowsi kasutajad võivad häälestamiseks kasutada kaasasolevat CD-d.

Windows kullancıların birlikte verilen CD'yi kullanarak da kurabilirler.  
הנשתמש ב-CD Windows יכולים לבצע את ההגדרה גם באמצעות הקולטור המצורף.

Dalis pradinį rašalo buteliukų bus sunaudota spausdinimo galvutės užpildymui. Gali būti, kad šie buteliukai atspausdins mažiau puslapių, lyginant su tolimesniais.

Kaasasolevid tindipudeleid kasutatase osaliselt printipea laadimiseks. Need pudelid võivad võrreldes järgmiste tindipudeletega printida vähem lehekülgi.

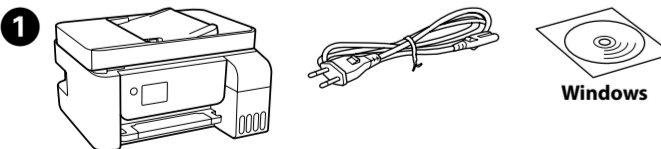
Baski kafasını şarj etmek için ilk mürekkep şişeleri kısmen kullanılacaktır. Bu şişeler izleyen mürekkep şişeleryle karşılaştırıldığında daha az sayfa yazdırabilir.

בבקבוקי הדיו המקוריים ינוצלו חלקית כדי לשמור את ראש המדפסת. אפשר שבקבוקים אלה ידפיסו פחות עמודים בהשוואה לבקבוקי הדיו הבאים.

## 1 2 3 4 5 6

### Išpakavimas / Lahtipakkimine / Paketten Çıkarma /

הוצאת מהארזיה

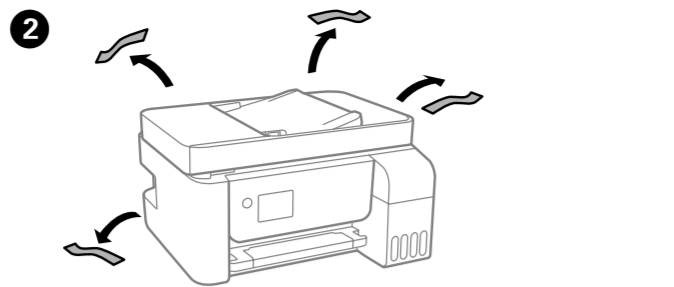


Windows



Gali būti papildomų elementų, priklausomai nuo vietos.  
Sõltuvalt asukohast võidakse lisada täiendavaid üksusi.  
Konuma bağlı olarak ek öğeler eklenebilir.

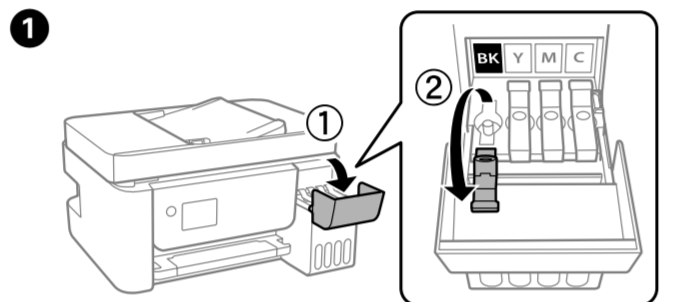
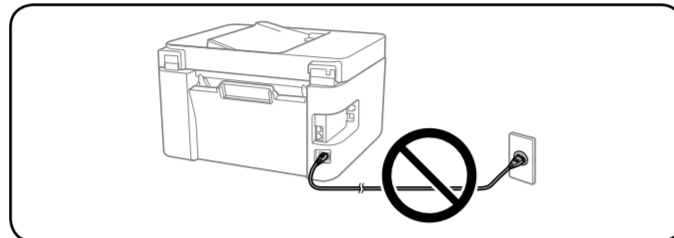
בהתאם למיקום, אפשר שיצורפו מריסים נוספים.



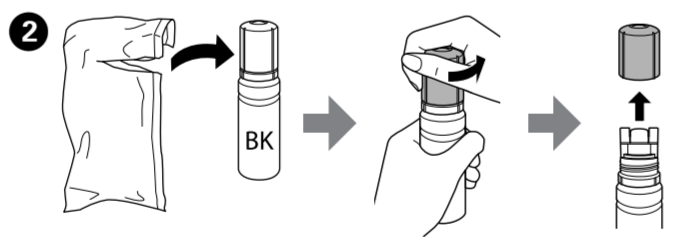
## 1 2 3 4 5 6

### Užpildymas rašalu / Tindiga täitmine / Mürekkep Doldurma /

טעינת דייו

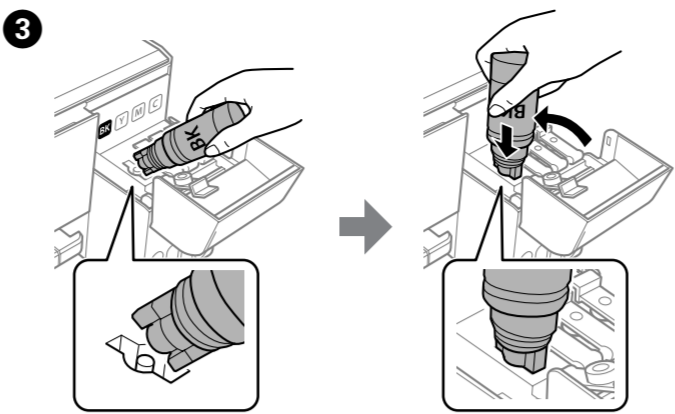


- ❗  Naudokite kartu su gaminiu pateiktus rašalo buteliusus.
- ❗  „Epson“ negali garantuoti neoriginalaus rašalo kokybės arba patikimumo. Ne gamintojo pagaminto rašalo naudojimas gali sukelti pažeidimų, kuriems netaikoma „Epson“ garantija.
- Kasutage tootega kaasas olevaid tindipudeleid.
- Epson ei garanteeri mitteoriginaalse tinti kvaliteeti ega töökindlust. Mitteoriginaalse tinti kasutamine võib tekitada kahjustusi, mida Epsoni garantiid ei kata.
- Ürününüzde gelen mürekkep kartuşlarını kullanın.
- Epson, orijinal olmayan mürekkeplerin kalitesini ve güvenilirliğini garanti edemez. Orijinal olmayan mürekkep kullanımı Epson'ın garantisini kapsamında olmayan hasara yol açabilir.

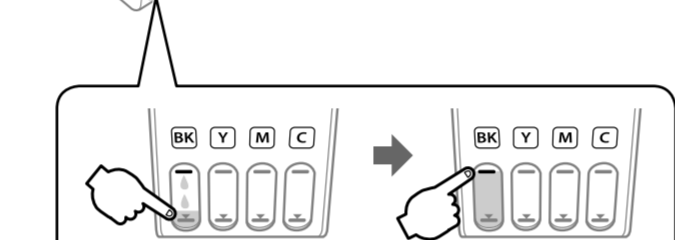
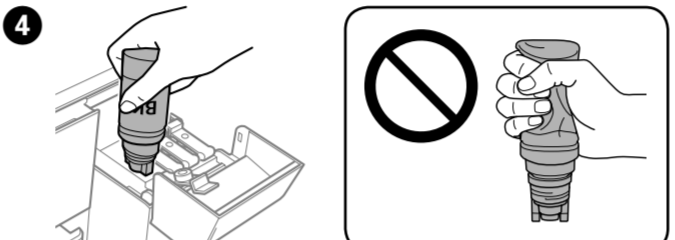


- ❗  Laikydami rašalo buteliuką vertikaliai, nuimkite dangtelį, priešingu atveju gali ištekėti rašalas.
- Eemaldage kork, hoides samal ajal tindipudelit püsti; vastasel juhul võib tint lekkida.
- Mürekkep şişesini dik tutarken kapağı çıkarm, aksi halde mürekkep sızabilir.

הסר את המכסה תוך הקפדה לא להטות את בקבוק הדיו; אחרת, עלול לזרוק.

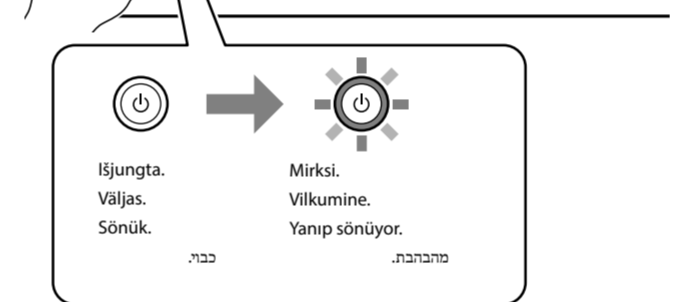
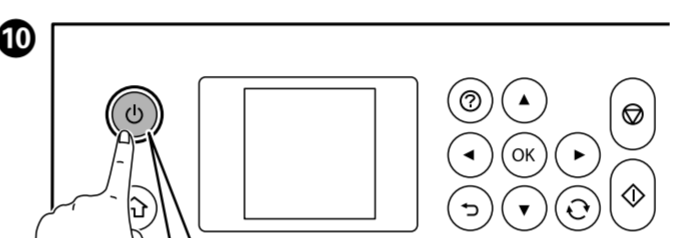
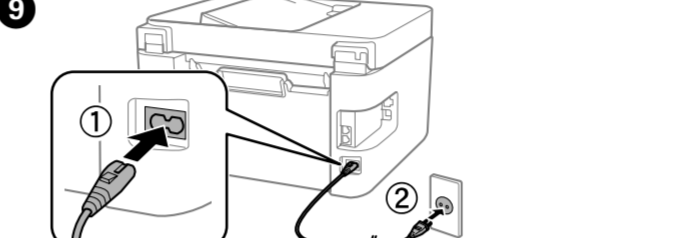
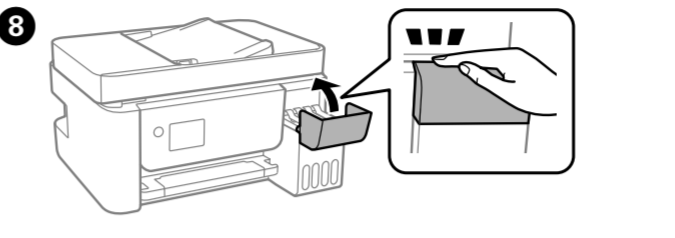
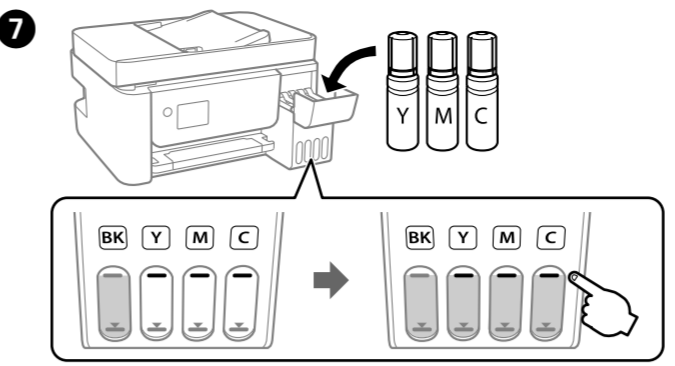
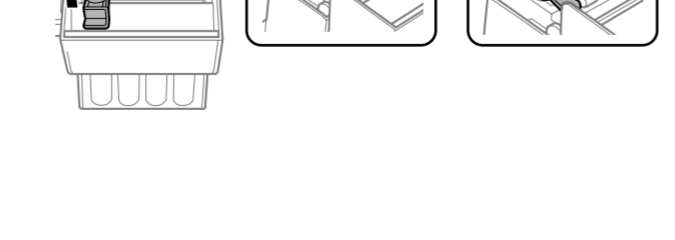
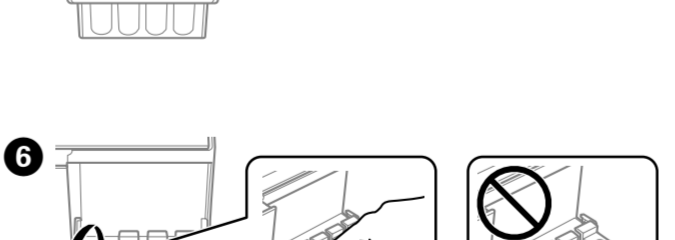
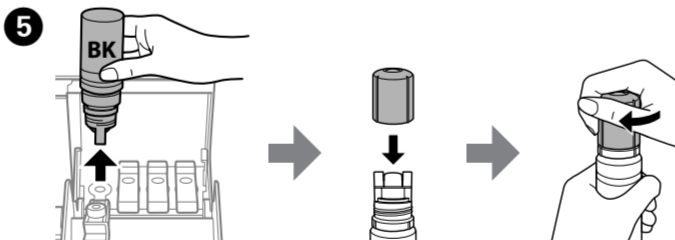


- ❗  Nekratykite rašalo buteliuko, gali ištekėti rašalas.
- Ärge koputage tindipudelit, vastasel korral võib tint lekkima hakata.
- Mürekkep şişesini düşürmeyin, aksi halde mürekkep sızabilir.

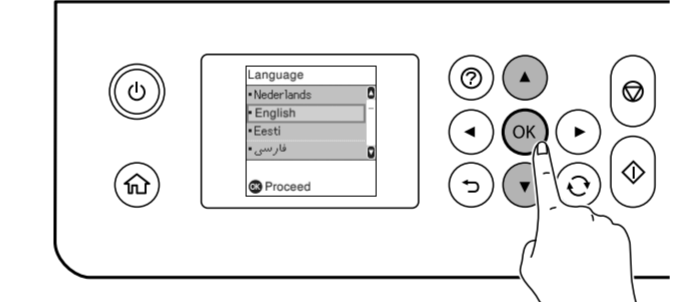


Rašalo lygiui pasiekus viršutinę liniją, rašalas nustoja tekėti. Tindivool katkeb automaatselt, kui tint jõuab ülemise jooneni. Mürekkep seviseni üst çizgiye eriştiğinde mürekkep akışı otomatik durur.

- ❗  Jei rašalas neteka į talpyklą, ištraukite rašalo buteliuką ir įdėkite vėl.
- Nepalikite įdėti rašalo buteliuko, priešingu atveju galite jį pažeisti arba gali išsipilti rašalas.
- Kui tint ei hakka mahutisse voolama, eemaldage tindipudel ja proovige seda uuesti sisestada.
- Ärge jätkke tindipudelit seadmesse, sest muidu võib pudel saada kahjustada või tinti lekkida.
- Mürekkep tanka akmaya başlamazsa, mürekkep şişesini çıkarm ve yeniden yerine takmayı deneyin.
- Mürekkep şişesini yerleştirilmş olarak bırakmayın; aksi durumda şişe hasar görebilir veya mürekkep sızabilir.

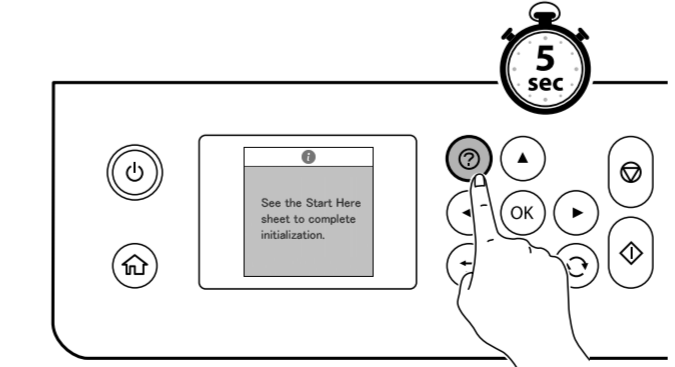


Pasirinkite kalbą, šalį, datą ir laiką.  
Valige keel, riik, kuupäev ja kellaaeg.  
Dili, ülkeyi, tarihi ve saati seçin.

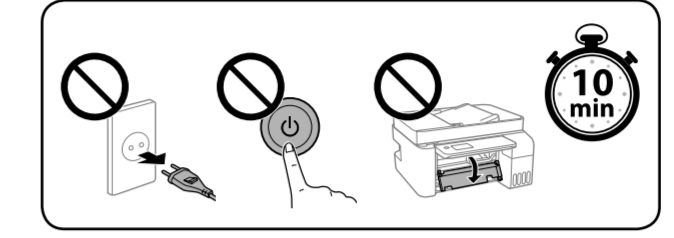
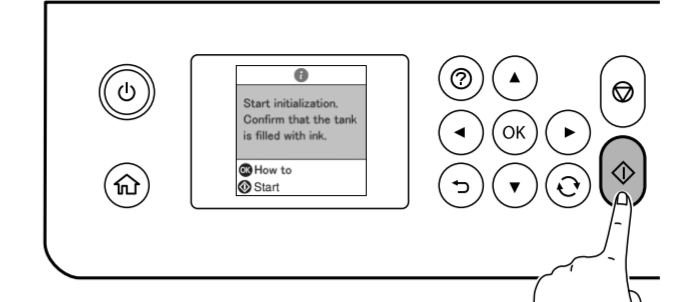


Daťať ir laiką galite įvesti naudodami skaičių mygtukus. Kuupäeva ja kellaaja sisestamiseks võite kasutada numbrinuppe.  
Tarihi ve saati rakam düğmelerini kullanarak girebilirsiniz.

Pasirodžius pranešimui *Pradėkite čia*, paspauskite ir palaikykite nuspaudę 5 sekundes.  
Kui kuvatakse teade *Alusta siit*, hoidke nuppu 5 sekundit allavajutatuna.  
*Buradan Başlayın* mesajı görüntülediğinde düğmesini 5 saniye basılı tutun.



13 Paspauskite , kad būtų pradėtas inicijavimas. Tai truks maždaug 10 minučių.  
Vajutage , et käivitada initialiseerimine. See kestab umbes 10 minutit.  
İlkendirmeyi başlatmak için düğmesine basın. Yaklaşık 10 dakika sürer.

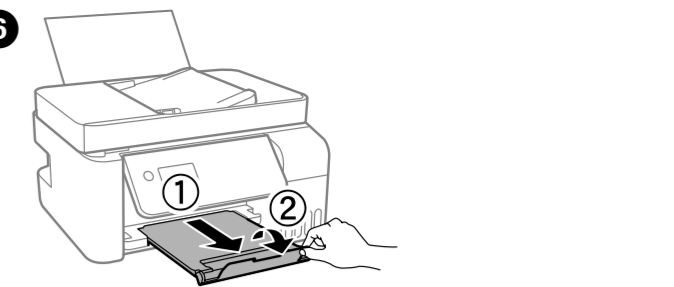
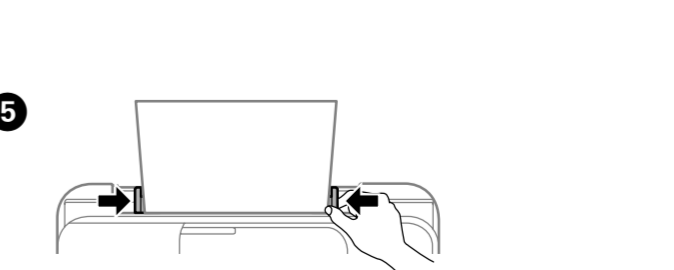
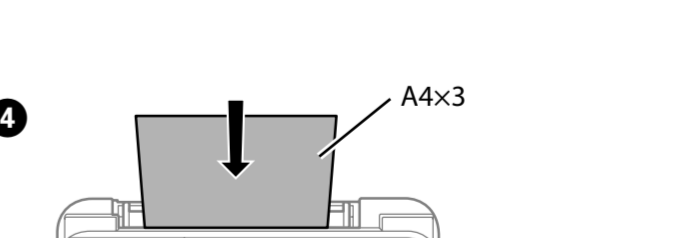
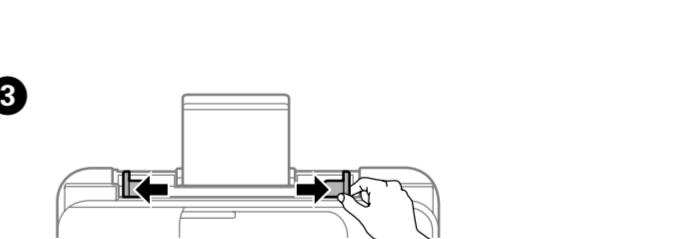
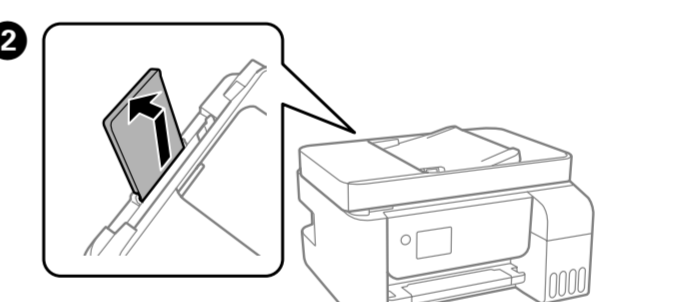
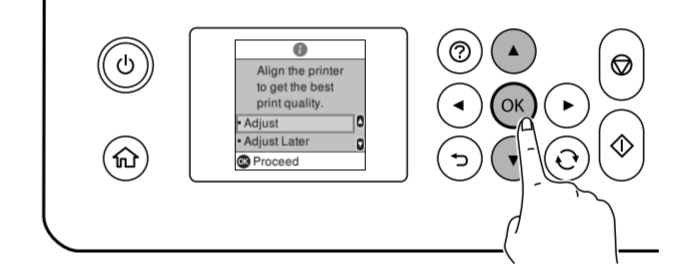


## 1 2 3 4 5 6

### Spausdinimo kokybės patikrinimas / Prindikvaliteedi kontrollimine / Yazdırma Kalitesini Kontrol Etme /

1 Norėdami sureguliuoti, vykdykite ekrane pateikiamus nurodymus. Pasirodžius raginimui įdėti popieriaus, pereininkite prie kito veiksmo. Reguleerimisel järgige ekraanile kuvatavaid juhiseid. Kui kuvatakse juhised paberil laadimise kohta, siirduge järgmise punkti juurde. Ayarlamaları gerçekleştirmek için ekrandaki yönergeleri izleyin. Kâğıt yüklemeye mesajı görüntülediğinde sonraki adımı gidin.

פעל לפי ההנחיות המוצגות כדי לבצע את המיונים. שימוצגת ההודעה על הכנסת הנייר, עבור לשלב הבא.



## 1 2 3 4 5 6

### Fakso nustatymas / Faksi häälestamine / Faks Kurulumu /

הגדרת הפקס

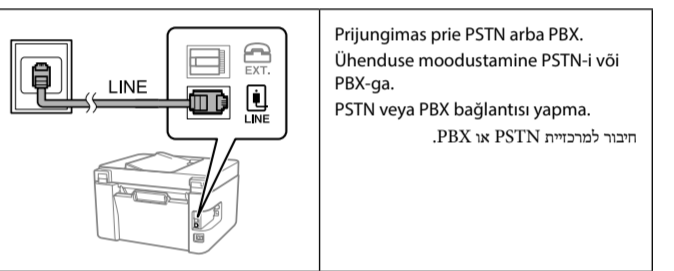
Nustatykite fakso parametrus. Vėliau šias nuostatas galėsite pakeisti. Jei nustatymų šiuo metu atlikti nenorite, užverkite fakso nustatymo ekraną ir pereikite prie kito skyriaus.

Häälestage faks. Võite häälestada ka hiljem. Kui te ei soovi faksi praegu häälestada, sulgege faksi häälestamise kuva ja jätkake järgmise jaotisega. Faks ayarlarını yapın. Bu ayarları daha sonra deęiřtirebilirsiniz. Ayarları hemen yapmak istemezseniz, faks ayarları ekranını kapatıp sonraki kısma gidin.

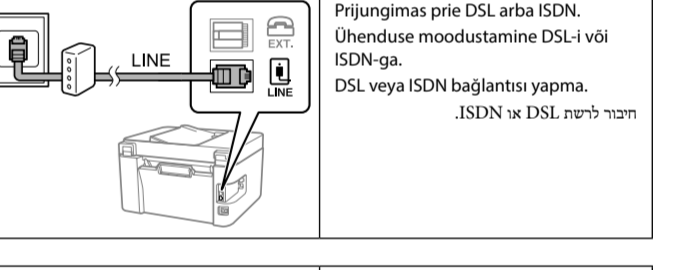
ערוך את הגדרות הפקס. ניתן לשנות את ההגדרות האלה מאוחר יותר. אם אתם לא רוצים לערוך את ההגדרות כעת, סגרו את המסך של הגדרות הפקס ועבור לשלב הבא.

1 Prijunkite telefono kabelį.  
Telefonikaabli ühendamine.  
Bir telefon kablosu bağlayın.

חבר כבל טלפון.



Prijungimas prie PSTN arba PBX. Ühenduse moodustamine PSTN-i või PBX-ga. PSTN veya PBX bağlantısı yapma. חיבור למרשתת PSTN או PBX.



Prijungimas prie DSL arba ISDN. Ühenduse moodustamine DSL-i või ISDN-ga. DSL veya ISDN bağlantısı yapma. חיבור לרשת DSL או ISDN.

Esamas telefono kabelis	RJ-11 telefono linija / RJ-11 telefono aparato prijungimas
Kasutatav telefonikaabel	Telefoniliini RJ-11 / telefoni RJ-11 ühendamine
Kutilanlabilir telefon kablosu	RJ-11 Telefon Hattı / RJ-11 Telefon takımı bağlantısı
	קו טלפון RJ-11 / חיבור לכבל טלפון RJ-11

Priklausomai nuo vietos, telefono kabelis gali būti pateikiamas su spausdintuvu; tokiu atveju naudokite šį kabelį.  
Piirkonnast olenevalt võib printeriga kaasas olla telefonikaabel ning kui on, kasutage seda kaablit.  
Bölgeye bağlı olarak yazıcıyla birlikte bir telefon kablosu sağlanabilir; böyle bir durumda kabloyu kullanın.  
בהתאם לאזור, ייתכן שיצורף למדפסת כבל טלפון. אם צורך בכבל, השתמש בו.

